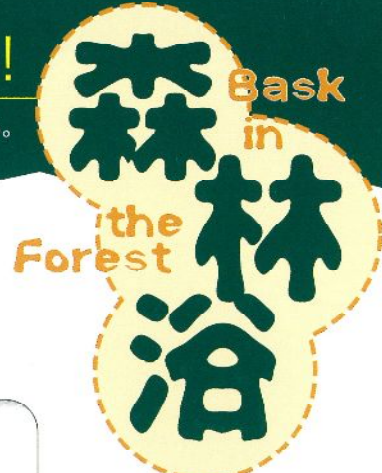


おおらかな自然に抱かれて、さあ元気に歩こう!

【癒しの道・南飛驒森林浴回廊 21】 自然の不思議や、めずらしい生き物にきっと出会える。



14

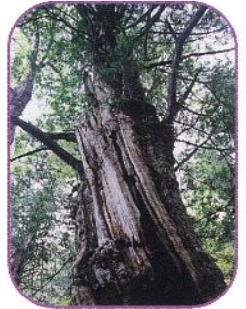
# 天の風にふれるみち 川上岳登山道

山腹まではやや急峻な登りだが、山頂付近は緩やかな稜線。  
山頂近くにはドウダンツツジの群生があり、山頂からは360度の大自然が楽しめる。



## ■「宮の大イチイ」と原生林

(一之宮町コース)  
林道から道標にしたがってツメタ谷を渡ると、そこが「宮木曾ヒノキ林木遺伝資源保存林」です。樹齢200年以上のヒノキ、サワラ、ヒメコマツ、フナなどの巨木林が約9ヘクタール広がっています。林内には、林野庁が「森の巨人たち百選」に選んだ樹齢二千年の「宮の大イチイ」が生育しています。



■ドウダンツツジの紅葉(萩原コース)

## 健脚向きコース

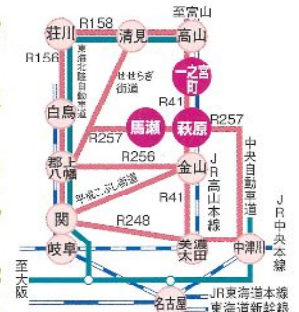
標高 1625.9m  
歩行距離 山頂まで ■コース5km ■コース6km  
所要時間 往復 ■コース5時間 ■コース5.5時間

- コース1の特徴 山腹までは急峻な登り。それを越すとゆるやかな稜線が続き、ブナやダケカンバの天然林を過ぎると視界がひらける。
- コース1の見所 山頂近くには、ドウダンツツジの群生があり、秋には見渡す限りの真紅の海となる。山頂は360°の大パノラマ。
- コース2の特徴 一之宮町最高ポイントの山。登山道入口から山頂まで分水嶺。ササにおわれた明るい山頂。
- コース2の見所 宮の大イチイがある遺伝資源保存林の原生林。ササ原の尾根道の「笹魚」。

## ものがたり

### 川上岳

川上岳は、位山、舟山とともに「位山三山」とも呼ばれます。神代の昔、川上岳には美しい女神が住んでおり、位山の男神と争っためぐり舟山の女神と争ったという伝説が残っています。川上岳と位山を結ぶ尾根は、位山の神さまの心を射止めた川上岳の女神が通う道であったと伝えられ、今では登山道(約7km)が整備されています。



## アクセス

### コース1 萩原コース

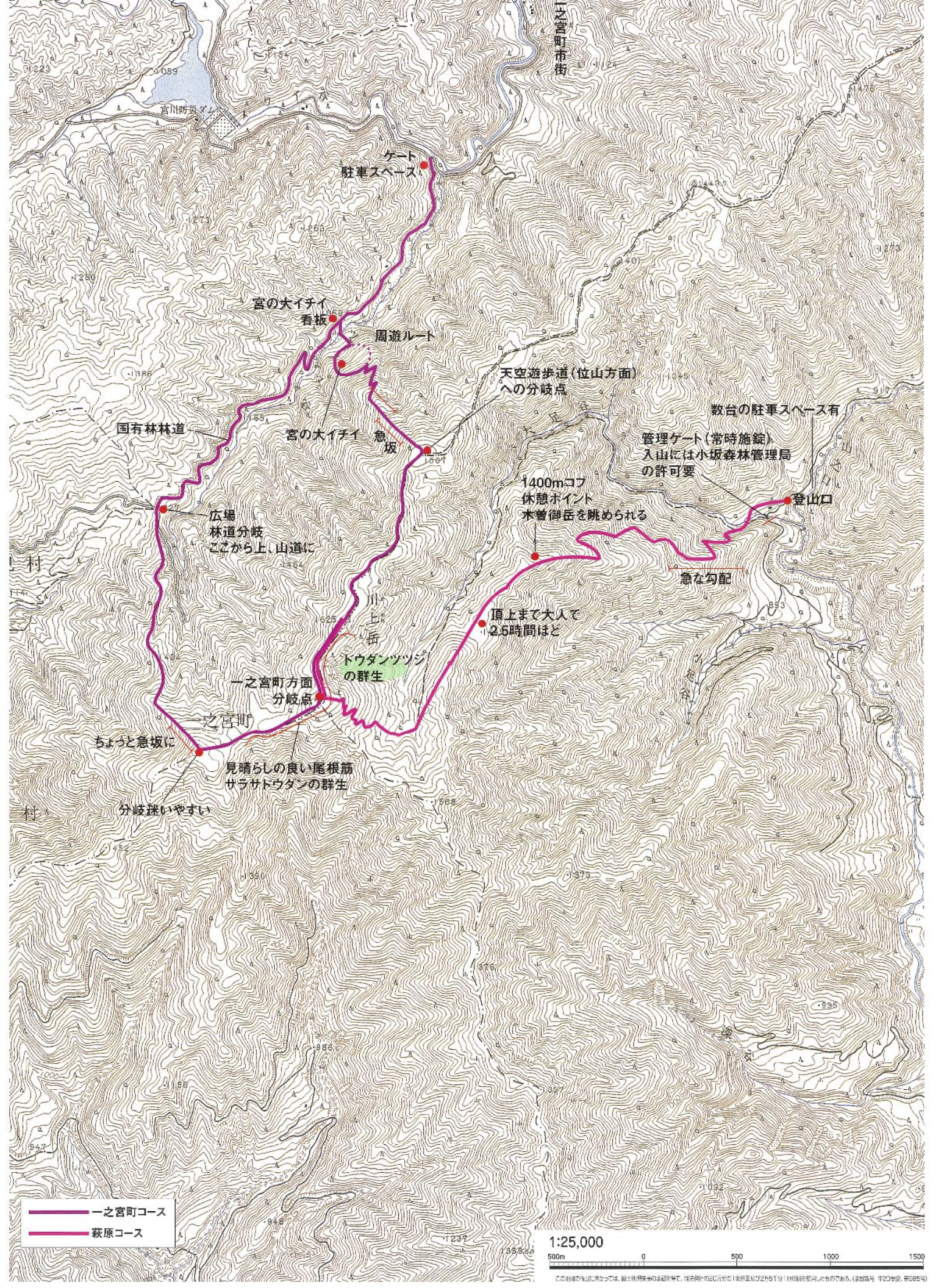
■R41→萩原町山之口経由→(40分)→登山口

■JR高山本線 飛騨萩原駅→市営バス→上之田バス停→(徒歩60分)→登山口

### コース2 一之宮町コース

■R41→一之宮町→(30分)→ゲート(登山口)

■JR高山本線 高山駅→(タクシー45分)→ゲート



1:25,000  
500m 0 500 1000 1500

この地図は地形図に基づき、国土院の承認を受けて、国土地理院の1:25,000地形図を基に作成されたものであり、(国土地理院 平成20年版 国土地理院)