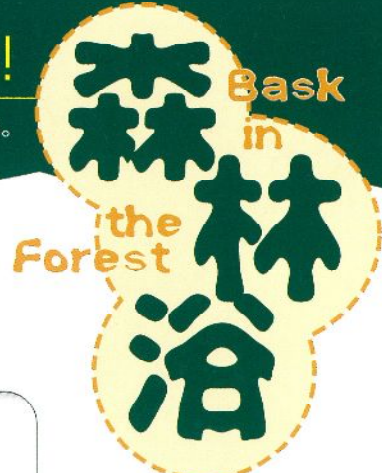


おおらかな自然に抱かれて、さあ元気に歩こう!

【癒しの道・南飛驒森林浴回廊 21】 自然の不思議や、めずらしい生き物にきっと出会える。



コース
21
2

日本一の溶岩流と滝めぐりコース 根尾の滝遊歩道



日本の滝百選に選定された落差63mの名瀑までの遊歩道。カツラやサワグルミなどの原生木がみられ、途中、溶岩の大岸壁「あまどり岩」が望める。圧倒的な自然を体感でき、滝の数が日本屈指で「清流岐阜」イメージを発信することができることから「岐阜の宝もの」に認定されている。NPO法人飛驒小坂200滝では、初級から上級者まで楽しむことができる秘境滝めぐりガイドを行なっている。



■根尾の滝
標高850m、落差63m、幅5m、日本の滝百選にもなっています。水煙が上がリ、夏でも寒く、時間帯によっては太陽光線の反射による美しい虹も見ることができます。

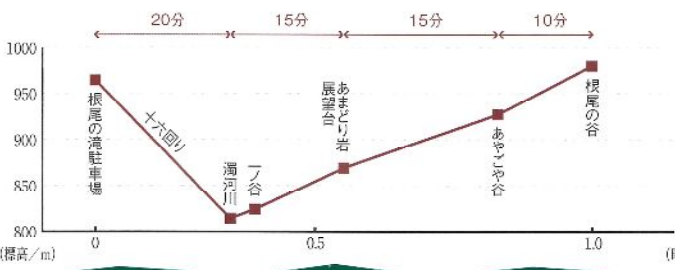


■アマゴ
硬骨魚綱、サケ目サケ科。川の冷水域にすみ、大きいもので体長約30cm、4～5年生きます。極めて美味であり、とくに塩焼きが美味しいです。



■ひめしゃが
アヤメ科の多年生草で、花季は5月～6月。草状は射干に似る。花が小柄で草質が柔弱なので、鋏を冠して鋏射干としたものです。一本の花茎に2～3輪をつけます。

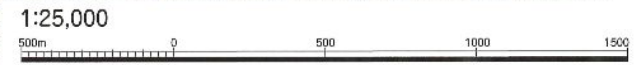
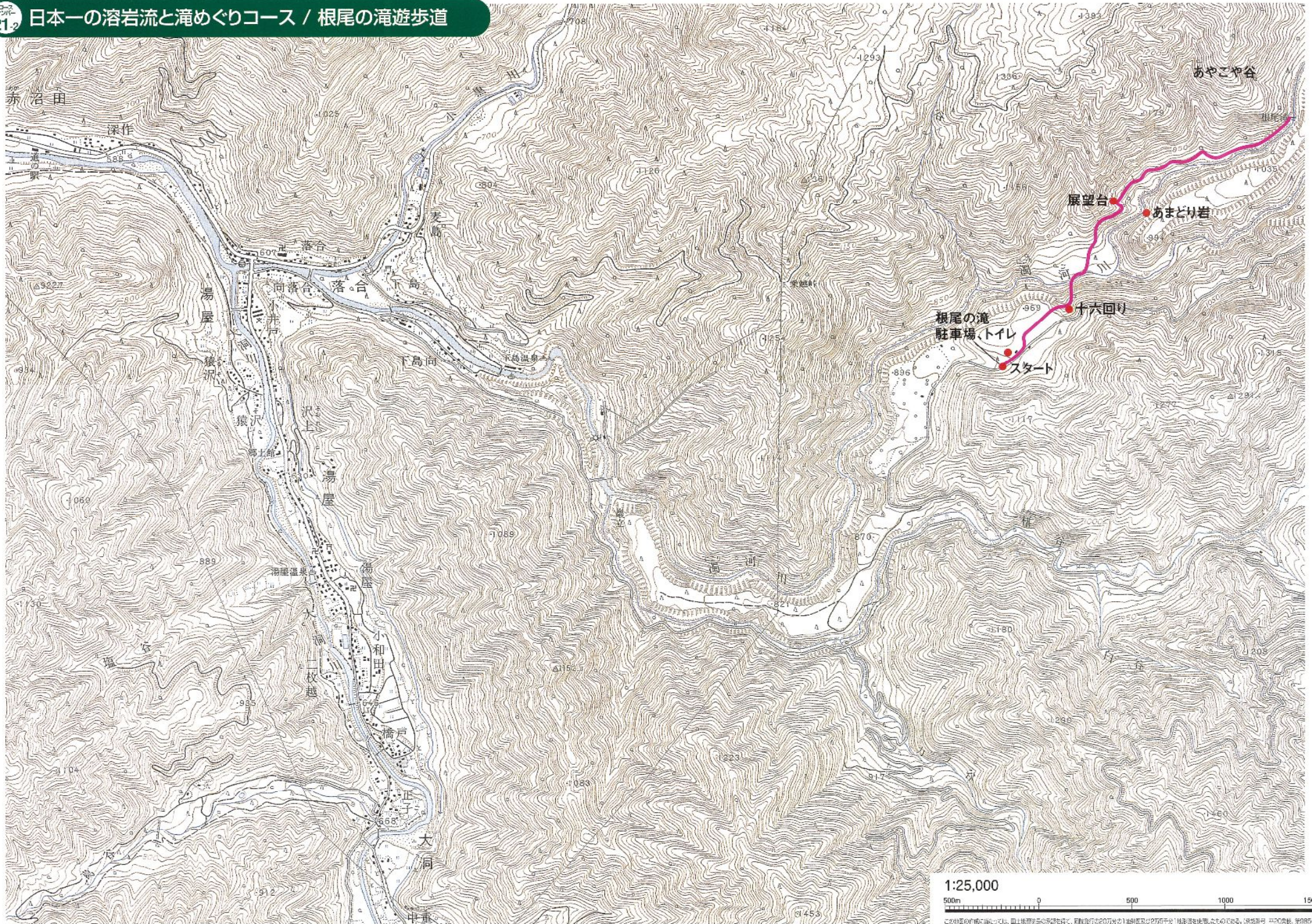
- コースの特徴 日本の滝100選に選定された名瀑で、落差63m。滝までの遊歩道にはカツラ、サワグルミなどの原生林が見られる。
- コースの見所 江戸時代から水墨画にも描かれている根尾の滝。あまどり岩(岩ツバメの群れが見られる)
- バックアップ施設 駐車場(根尾の滝駐車場)
- 行程



ものがたり

滝の宝庫「日本一」
根尾の滝
小坂地域の豊富な森林が蓄えた水は、水量豊富な溪谷となり御嶽の急峻な裾野を駆け下ります。そのため、町内の至るところに滝があり、現在三〇箇所以上が確認され、日本滝の多い町として有名です。その中でも、濁河川にある根尾の滝は日本の滝百選にも選ばれている名瀑で六三mの高さから輝石安山岩の大岸壁を気に流れ落ちる姿は江戸時代幕末三筆の一人として有名な書の大家でもあり、又画家でもあった賈名海屋の水墨画にも描かれています。

- ### アクセス
- R41→小坂市街地経由→(10分)→巖立峡ひめしゃがの湯→(20分)→根尾の滝駐車場
 - JR高山本線 飛驒小坂駅→濃飛バス湯屋線→(15分)→巖立峡ひめしゃがの湯→(タクシーで20分)→根尾の滝駐車場



この地図の作成にあたっては、国土地理院の提供した、根尾地区の20万分の1地形図及び25万分の1地形図を使用したものである。原簿番号 甲20-488、第985号