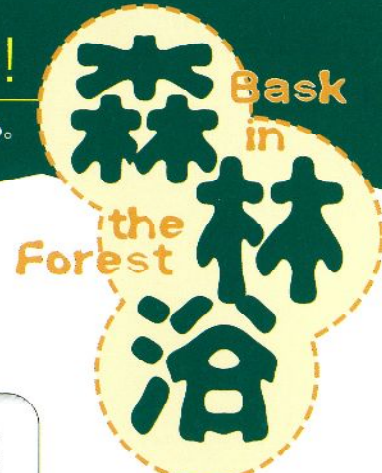


おおらかな自然に抱かれて、さあ元気に歩こう!

【癒しの道・南飛驒森林浴回廊 21】

自然の不思議や、めずらしい生き物にきっと出会える。



飛10 築谷山登山道



「飛驒金山の森」を抜けて築谷林道の終点から片道1時間半。途中は原生林、小鳥のさえずる森のネイチャーランド。海拔1,213mの山頂から見る御嶽山や乗鞍岳、穂高連峰も超カンゲキの大パノラマ!



■築谷山からの景色

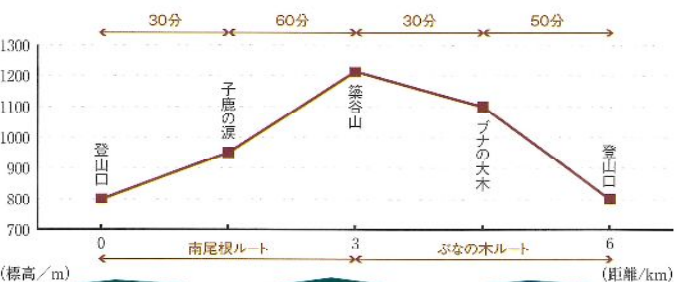


■岩屋ダム



■飛驒金山の森キャンプ場

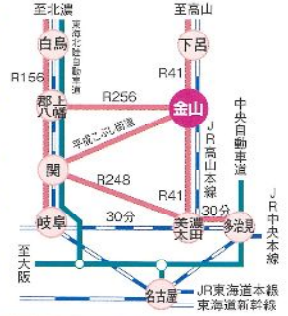
- コースの特徴 プナの木ルート：ぶなの林を通り抜け「はおと坂」となづけられた急坂を越えて頂上となる
- 南尾根ルート：途中に「子鹿の涙」という滝がある
- コースの見所 山頂からの展望
- バックアップ施設 公共施設(飛驒金山の森) / 駐車場(築谷口に駐車スペースあり)
- 行程



そのがたり

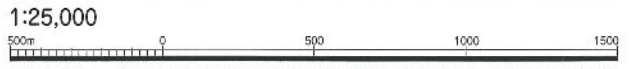
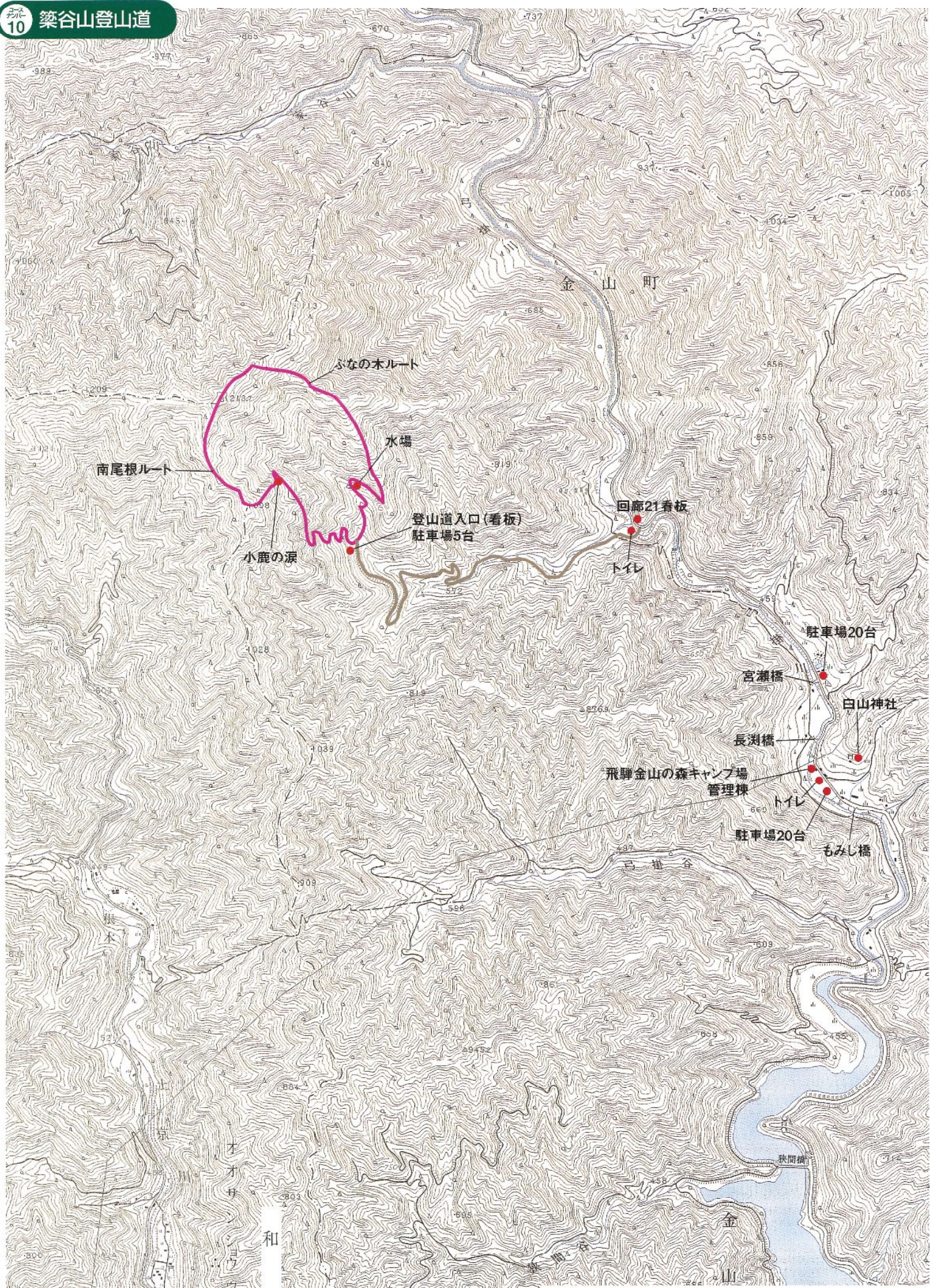
子鹿の涙

むかしこのあたりは日本鹿が多く住んでいて、冬になると猟師が、犬を連れて鹿を追い、この滝壺に追い詰め、止め刺をした所。猟師が終わると子鹿が親を偲んで涙を流したとか?



アクセス

- R41→R256→(40分)→飛驒金山の森→築谷山→登山口
- JR高山本線 飛驒金山駅→タクシー→(40分)→登山口



この地図の作成にあたっては、国土院提供の標高データ、国土地理院の20万分の1地形図及び25万分の1地形図を使用したものであり、(保登番号 平20-001 第385号)

和良