

【表1】

宿泊調査一覧表

	平成16年度	平成17年度	平成18年度	平成19年度	平成20年度	平成21年度	平成22年度	平成23年度	平成24年度	平成25年度	平成26年度	平成27年度	前年対比(人)	(%)	累計比較(人)	(%)
4月	75,021	83,841	87,285	85,826	84,065	75,067	72,917	63,003	79,903	79,180	78,476	80,392	1,916	2.44	1,916	2.44
5月	82,833	93,250	95,878	90,327	87,129	83,679	79,857	79,947	76,928	78,504	81,306					
6月	68,864	84,425	78,368	78,805	75,079	68,491	63,562	71,471	71,602	67,700	67,421					
7月	78,189	80,496	81,743	81,842	80,447	75,723	70,499	77,779	75,623	73,728	68,739					
8月	111,150	114,486	120,457	121,851	116,793	111,057	113,098	116,605	113,346	115,122	109,368					
9月	82,256	87,760	89,062	91,649	86,523	83,555	76,918	78,874	79,548	84,160	80,380					
10月	95,312	96,100	107,393	104,862	100,725	90,775	91,436	97,963	99,096	89,513	81,219					
11月	104,444	106,218	116,761	114,691	110,910	101,232	101,402	103,132	97,127	102,674	98,113					
12月	82,208	82,158	87,877	90,479	83,216	78,493	75,837	77,309	78,955	80,937	75,205					
1月	74,872	75,989	77,017	80,172	72,024	68,788	65,294	69,059	68,771	69,922	65,915					
2月	76,421	76,717	81,060	81,716	77,740	75,958	72,526	73,615	73,215	75,127	74,811					
3月	96,684	101,233	103,526	107,000	100,644	95,550	82,023	94,604	101,162	101,341	103,548					
合計	1,028,254	1,082,673	1,126,427	1,129,220	1,075,295	1,008,368	965,369	1,003,361	1,015,276	1,017,908	984,501	80,392				
岐阜	229,413	225,831	224,505	225,097	210,751	186,430	179,825	194,997	193,366	189,854	181,673	12,350	4月	(人)	1月~4月	(人)
愛知	324,116	322,006	358,445	365,989	339,039	297,077	295,579	297,330	286,688	289,314	294,986	22,370	平成17年	83,841	平成17年	331,818
三重	33,689	40,654	36,657	35,587	34,525	31,786	29,748	31,267	33,270	32,771	33,337	2,252	平成18年	87,285	平成18年	293,541
長野	14,687	16,794	14,017	13,769	14,715	14,633	13,794	15,823	14,531	13,165	14,374	935	平成19年	85,827	平成19年	347,430
静岡	29,141	28,197	26,714	26,085	29,292	34,318	21,927	26,460	24,328	25,004	22,439	1,869	平成20年	84,065	平成20年	352,953
北陸	39,108	36,101	34,987	44,053	56,900	51,755	51,044	49,204	47,601	47,880	53,269	2,925	平成21年	75,067	平成21年	325,475
関東	154,698	171,965	142,483	136,005	146,281	152,612	126,147	152,619	144,968	147,276	115,656	9,294	平成22年	72,917	平成22年	313,213
関西	147,917	165,486	219,245	219,435	182,116	169,291	183,787	187,062	208,775	197,741	191,506	14,557	平成23年	63,003	平成23年	282,846
中国・四国	26,108	30,546	33,048	25,274	25,466	25,558	20,841	23,578	28,873	27,269	20,358	1,411	平成24年	79,903	平成24年	317,181
九州・沖縄	10,728	18,483	12,978	14,146	14,227	11,648	8,269	8,405	9,402	10,417	7,632	541	平成25年	79,180	平成25年	322,328
東北・北海道	12,412	14,997	12,097	7,422	9,704	14,596	10,588	8,336	9,333	7,838	8,112	553	平成26年	78,476	平成26年	324,866
欧米	695	1,269	1,290	1,494	1,479	1,181	813	671	586	1,940	1,518	494	平成27年	80,392	平成27年	324,666
韓国	1,447	1,829	1,399	4,061	2,262	3,669	5,711	965	1,803	2,610	3,938	920				
台湾	3,247	6,920	6,926	7,731	5,131	7,271	9,864	2,854	5,431	10,907	13,264	3,581				
中国				1,115	1,454	2,730	5,504	1,868	3,053	5,633	7,541	620				
香港											4,359	1,574				
東南アジア											3,509	1,175				
その他	848	1,595	1,636	1,957	1,953	3,813	1,928	1,922	3,268	8,289	7,030	2,971				
合計	1,028,254	1,082,673	1,126,427	1,129,220	1,075,295	1,008,368	965,369	1,003,361	1,015,276	1,017,908	984,501	80,392				
鉄道	171,788	171,571	179,089	176,637	162,770	159,222	141,628	132,972	142,064	148,622	149,910	12,398				
観光バス	250,753	294,068	280,057	263,035	237,093	243,272	203,018	231,116	225,058	216,786	192,913	17,641				
自家用車	583,267	594,130	647,570	670,172	653,854	589,009	592,563	621,027	635,002	639,899	632,532	48,752				
その他	22,446	22,904	19,711	19,376	21,578	16,865	28,160	18,246	13,152	12,601	9,146	1,601				
合計	1,028,254	1,082,673	1,126,427	1,129,220	1,075,295	1,008,368	965,369	1,003,361	1,015,276	1,017,908	984,501	80,392				
月別方面 交通機関	4月	5月	6月	7月	8月	9月	10月	11月	12月	1月	2月	3月	合計	構成比(%)		
岐阜	12,350												12,350	15.36		
愛知	22,370												22,370	27.83		
三重	2,252												2,252	2.80		
長野	935												935	1.16		
静岡	1,869												1,869	2.32		
北陸	2,925												2,925	3.64		
関東	9,294												9,294	11.56		
関西	14,557												14,557	18.11		
中国・四国	1,411												1,411	1.76		
九州・沖縄	541												541	0.67		
東北・北海道	553												553	0.69		
欧米	494												494	0.61		
韓国	920												920	1.14		
台湾	3,581												3,581	4.45		
中国	620												620	0.77		
香港	1,574												1,574	1.96		
東南アジア	1,175												1,175	1.46		
その他	2,971												2,971	3.70		
合計	80,392												80,392	100.00		
鉄道	12,398												12,398	15.42		
観光バス	17,641												17,641	21.94		
自家用車	48,752												48,752	60.64		
バイク等	1,601												1,601	1.99		
合計	80,392												80,392	100.00		

* 方面・交通機関は推計
下呂市役所 観光商工部
平成26年4月末日現在

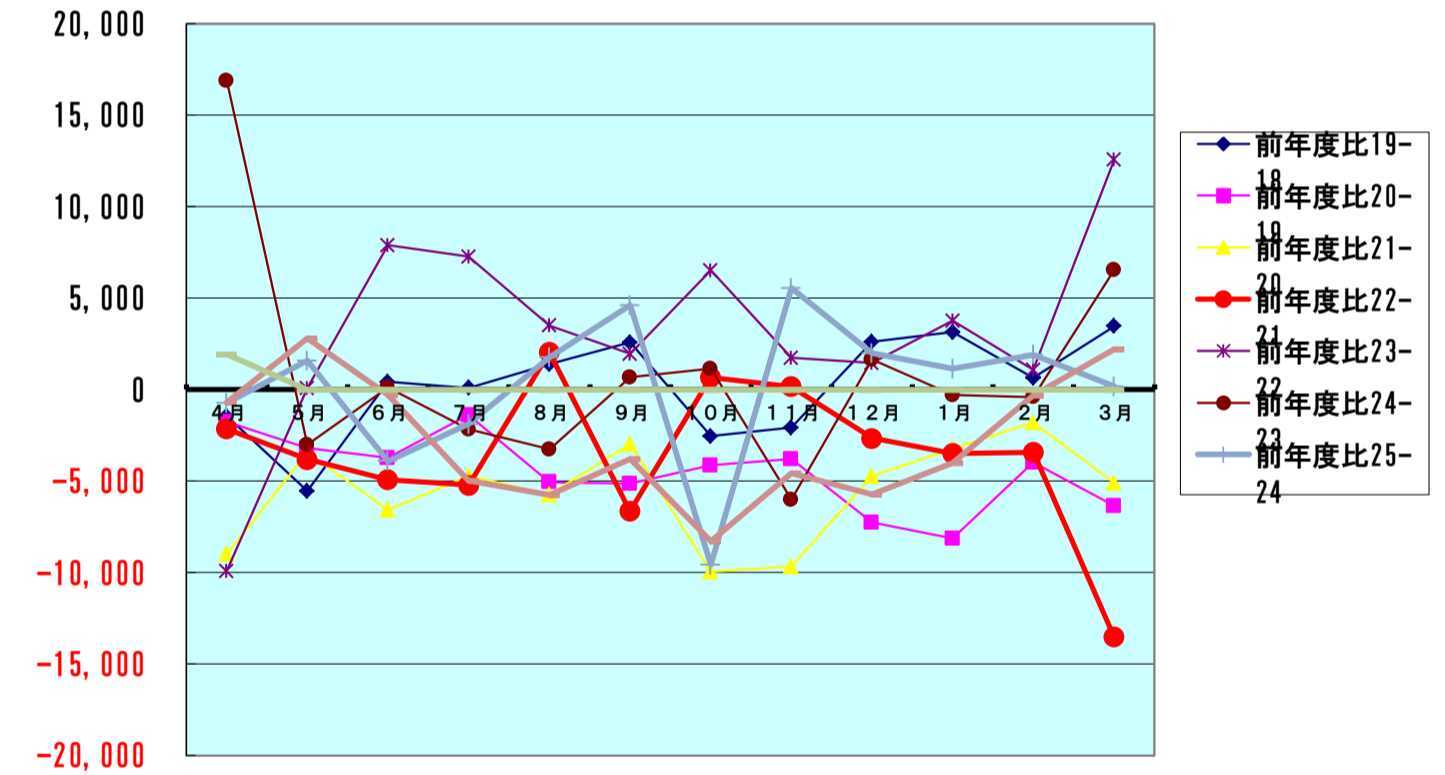
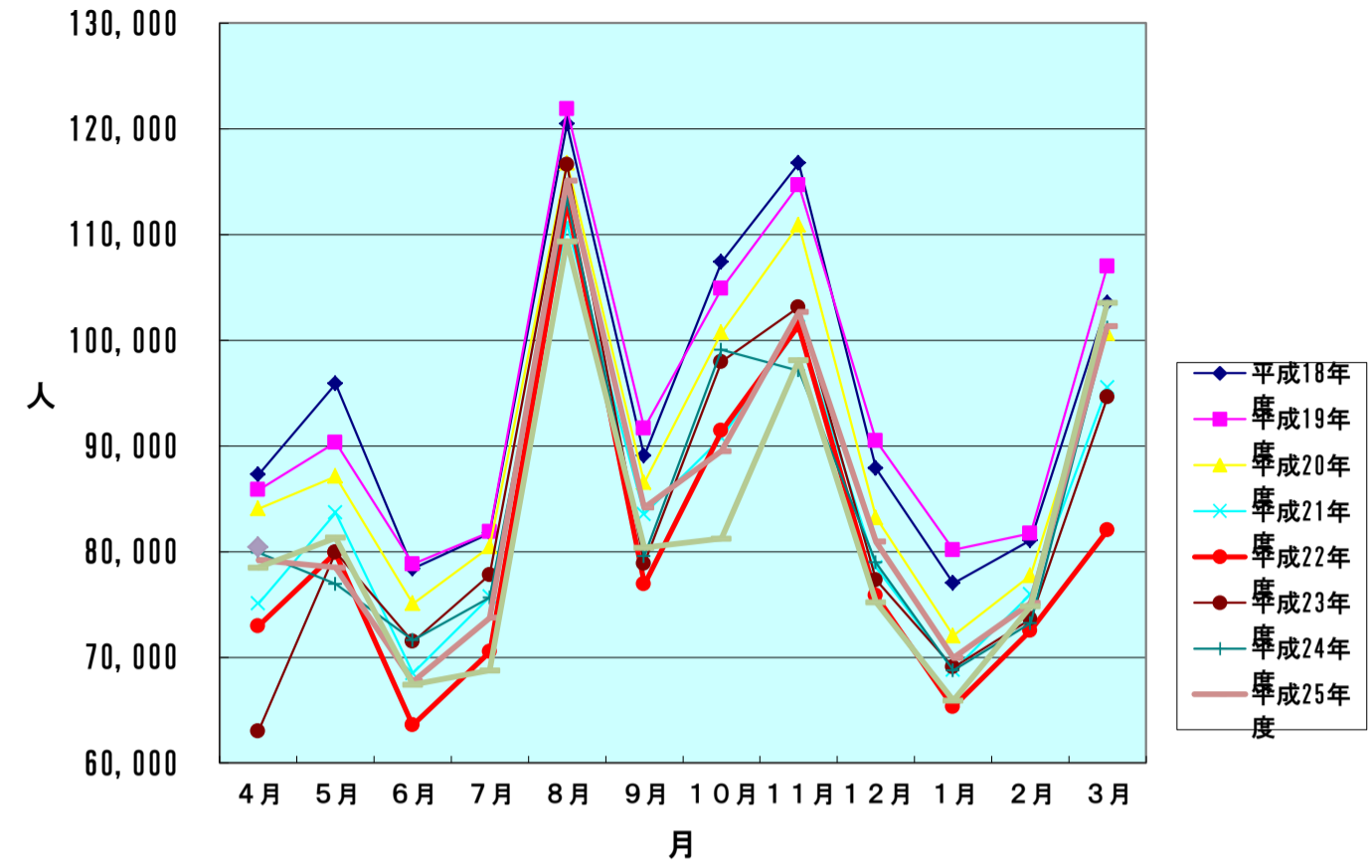
【表2】 男女別宿泊者数(推計値) 2015年4月分

項目	大人		小人	計(人)	全体割合(%)	項目毎の男女比(%)			
	男	女				男	女	小人	
申込形態	業者扱い	11,119	10,150	837	22,106	27.50	50.30	45.92	3.79
	ネットAGT	10,323	11,282	1,072	22,677	28.21	45.52	49.75	4.73
	自社HP	3,549	4,815	855	9,219	11.47	38.50	52.23	9.27
	直接申込	8,270	9,586	1,006	18,862	23.46	43.84	50.82	5.33
	寮・保養所	3,486	3,809	233	7,528	9.36	46.31	50.60	3.10
	計	36,747	39,642	4,003	80,392	100	45.71	49.31	4.98
方面別	岐阜	4,821	6,782	747	12,350	15.36	39.04	54.91	6.05
	愛知	9,709	11,225	1,436	22,370	27.83	43.40	50.18	6.42
	三重	1,022	1,055	175	2,252	2.80	45.38	46.85	7.77
	長野	448	432	55	935	1.16	47.91	46.20	5.88
	静岡	920	882	67	1,869	2.32	49.22	47.19	3.58
	北陸	1,349	1,300	276	2,925	3.64	46.12	44.44	9.44
	関東	5,087	3,854	353	9,294	11.56	54.73	41.47	3.80
	関西	5,061	9,128	368	14,557	18.11	34.77	62.71	2.53
	中国・四国	734	621	56	1,411	1.76	52.02	44.01	3.97
	九州・沖縄	301	233	7	541	0.67	55.64	43.07	1.29
	東北・北海道	260	285	8	553	0.69	47.02	51.54	1.45
	欧米	302	161	31	494	0.61	61.13	32.59	6.28
	韓国	544	369	7	920	1.14	59.13	40.11	0.76
	台湾	2,878	650	53	3,581	4.45	80.37	18.15	1.48
	中国	345	244	31	620	0.77	55.65	39.35	5.00
	香港	638	832	104	1,574	1.96	40.53	52.86	6.61
	東南アジア	558	525	92	1,175	1.46	47.49	44.68	7.83
	その他	1,770	1,064	137	2,971	3.70	59.58	35.81	4.61
	計	36,747	39,642	4,003	80,392	100	45.71	49.31	4.98
交通手段別	鉄道	5,310	6,666	422	12,398	15.42	42.83	53.77	3.40
	観光バス	7,323	10,062	256	17,641	21.94	41.51	57.04	1.45
	自家用車	22,679	22,757	3,316	48,752	60.64	46.52	46.68	6.80
	バイク等	1,435	157	9	1,601	1.99	89.63	9.81	0.56
	計	36,747	39,642	4,003	80,392	100	45.71	49.31	4.98

旅館の日帰り利用者数	7,154 人
------------	---------

【表3】
宿泊客数対比表

	平成18年度	平成19年度	平成20年度	平成21年度	平成22年度	平成23年度	平成24年度	平成25年度	平成26年度	平成27年度
4月	87,285	85,826	84,065	75,067	72,917	63,003	79,903	79,180	78,476	80,392
5月	95,878	90,327	87,129	83,679	79,857	79,947	76,928	78,504	81,306	
6月	78,368	78,805	75,079	68,491	63,562	71,471	71,602	67,700	67,421	
7月	81,743	81,842	80,447	75,723	70,499	77,779	75,623	73,728	68,739	
8月	120,457	121,851	116,793	111,057	113,098	116,605	113,346	115,122	109,368	
9月	89,062	91,649	86,523	83,555	76,918	78,874	79,548	84,160	80,380	
10月	107,393	104,862	100,725	90,775	91,436	97,963	99,096	89,513	81,219	
11月	116,761	114,691	110,910	101,232	101,402	103,132	97,127	102,674	98,113	
12月	87,877	90,479	83,216	78,493	75,837	77,309	78,955	80,937	75,205	
1月	77,017	80,172	72,024	68,788	65,294	69,059	68,771	69,922	65,915	
2月	81,060	81,716	77,740	75,958	72,526	73,615	73,215	75,127	74,811	
3月	103,526	107,000	100,644	95,550	82,023	94,604	101,162	101,341	103,548	
合計	1,126,427	1,129,220	1,075,295	1,008,368	965,369	1,003,361	1,015,276	1,017,908	984,501	80,392
		前年度比19-18	前年度比20-19	前年度比21-20	前年度比22-21	前年度比23-22	前年度比24-23	前年度比25-24	前年度比26-25	前年度比27-26
4月		-1,459	-1,761	-8,998	-2,150	-9,914	16,900	-723	-704	1,916
5月		-5,551	-3,198	-3,450	-3,822	90	-3,019	1,576	2,802	
6月		437	-3,726	-6,588	-4,929	7,909	131	-3,902	-279	
7月		99	-1,395	-4,724	-5,224	7,280	-2,156	-1,895	-4,989	
8月		1,394	-5,058	-5,736	2,041	3,507	-3,259	1,776	-5,754	
9月		2,587	-5,126	-2,968	-6,637	1,956	674	4,612	-3,780	
10月		-2,531	-4,137	-9,950	661	6,527	1,133	-9,583	-8,294	
11月		-2,070	-3,781	-9,678	170	1,730	-6,005	5,547	-4,561	
12月		2,602	-7,263	-4,723	-2,656	1,472	1,646	1,982	-5,732	
1月		3,155	-8,148	-3,236	-3,494	3,765	-288	1,151	-4,007	
2月		656	-3,976	-1,782	-3,432	1,089	-400	1,912	-316	
3月		3,474	-6,356	-5,094	-13,527	12,581	6,558	179	2,207	
合計		2,793	-53,925	-66,927	-42,999	37,992	11,915	2,632	-33,407	1,916



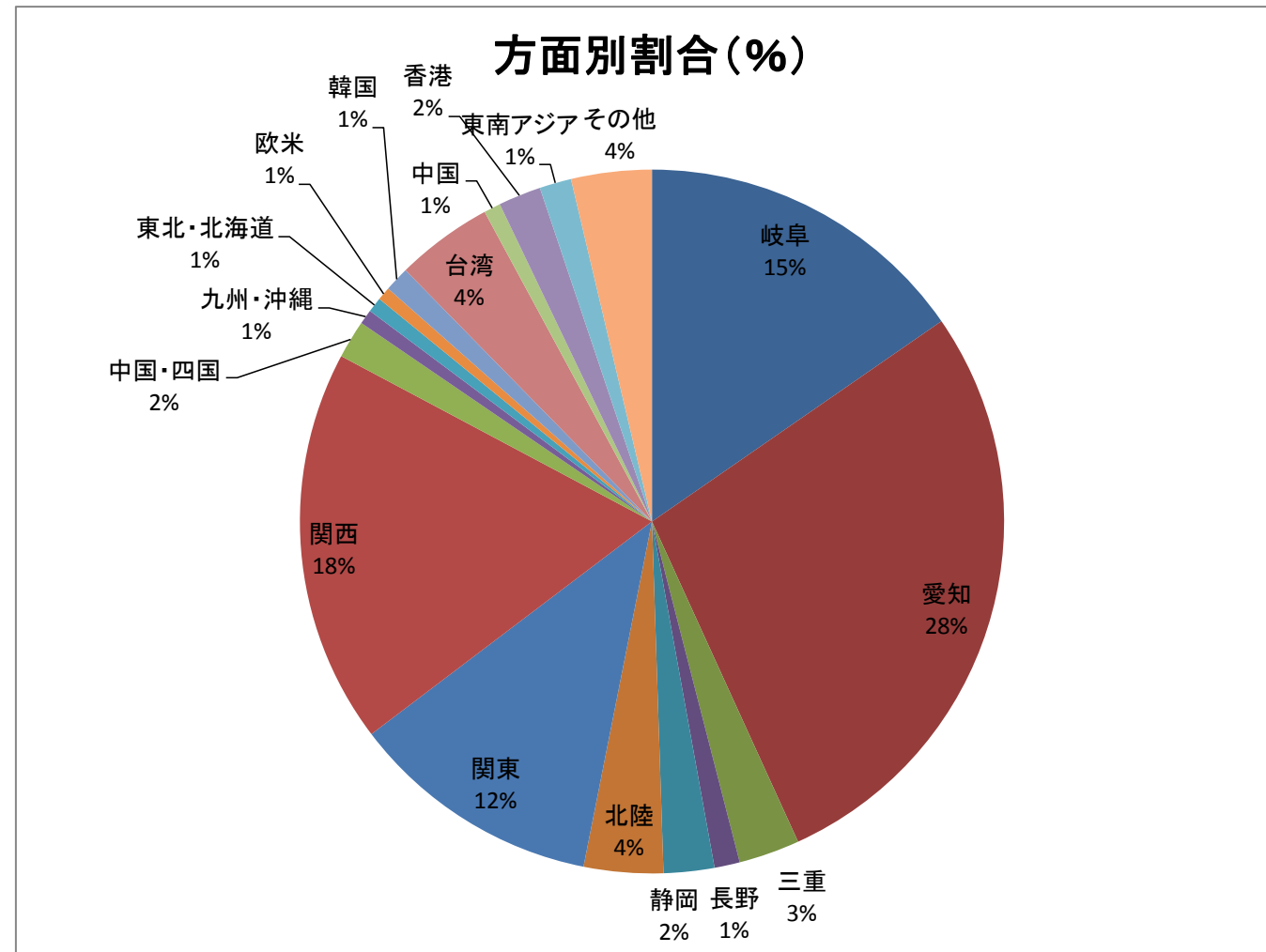
【表4-1】

方面・交通機関別宿泊者数

【平成27年4月】

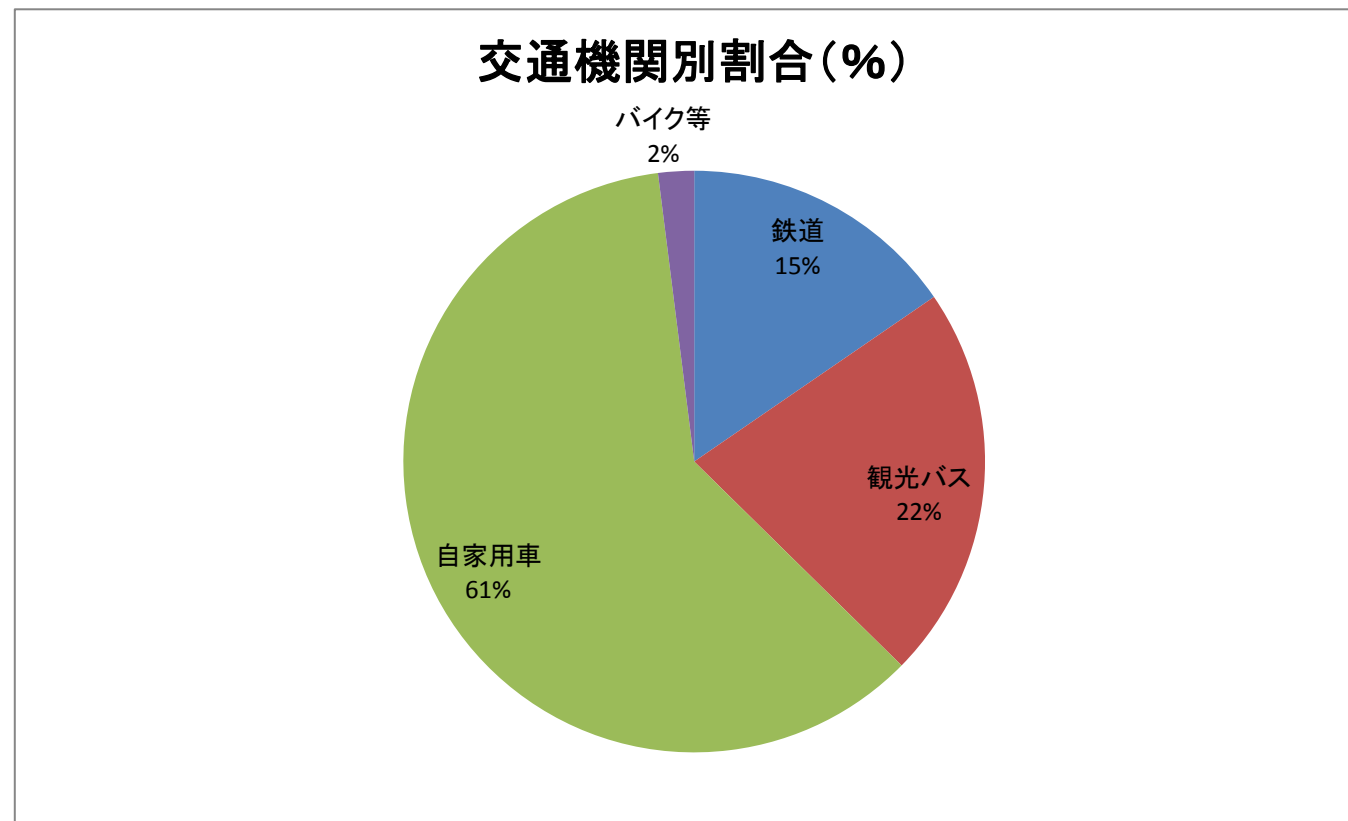
方面別宿泊数

月別方面	人数	割合(%)
岐阜	12,350	15.36
愛知	22,370	27.83
三重	2,252	2.80
長野	935	1.16
静岡	1,869	2.32
北陸	2,925	3.64
関東	9,294	11.56
関西	14,557	18.11
中国・四国	1,411	1.76
九州・沖縄	541	0.67
東北・北海道	553	0.69
欧米	494	0.61
韓国	920	1.14
台湾	3,581	4.45
中国	620	0.77
香港	1,574	1.96
東南アジア	1,175	1.46
その他	2,971	3.70
合計	80,392	100.00



交通機関別宿泊数

交通機関	人数	割合(%)
鉄道	12,398	15.42
観光バス	17,641	21.94
自家用車	48,752	60.64
バイク等	1,601	1.99
合計	80,392	100.00



【表4-2】 平成27年度 月別推移

方面別		4月	5月	6月	7月	8月	9月	10月	11月	12月	1月	2月	3月	計
人数	岐阜	12,350												12,350
	愛知	22,370												22,370
	三重	2,252												2,252
	長野	935												935
	静岡	1,869												1,869
	北陸	2,925												2,925
	関東	9,294												9,294
	関西	14,557												14,557
	中国・四国	1,411												1,411
	九州・沖縄	541												541
	東北・北海道	553												553
	欧米	494												494
	韓国	920												920
	台湾	3,581												3,581
	中国	620												620
	香港	1,574												1,574
	東南アジア	1,175												1,175
	その他	2,971												2,971
	合計	80,392												80,392
割合	岐阜	15.36												15.36
	愛知	27.83												27.83
	三重	2.80												2.80
	長野	1.16												1.16
	静岡	2.32												2.32
	北陸	3.64												3.64
	関東	11.56												11.56
	関西	18.11												18.11
	中国・四国	1.76												1.76
	九州・沖縄	0.67												0.67
	東北・北海道	0.69												0.69
	欧米	0.61												0.61
	韓国	1.14												1.14
	台湾	4.45												4.45
	中国	0.77												0.77
	香港	1.96												1.96
	東南アジア	1.46												1.46
	その他	3.70												3.70
	交通機関別		4月	5月	6月	7月	8月	9月	10月	11月	12月	1月	2月	3月
人数	鉄道	12,398												12,398
	観光バス	17,641												17,641
	自家用車	48,752												48,752
	バイク等	1,601												1,601
	合計	80,392												80,392
割合	鉄道	15.42												15.42
	観光バス	21.94												21.94
	自家用車	60.64												60.64
	バイク等	1.99												1.99

【表4-3】
4月 年度別推移

方面別	平成19年度	平成20年度	平成21年度	平成22年度	平成23年度	平成24年度	平成25年度	平成26年度	平成27年度	
人数	岐阜	15,702	15,723	14,225	13,371	12,832	15,382	14,485	14,080	12,350
	愛知	27,490	26,630	23,413	20,537	21,136	21,699	22,163	23,218	22,370
	三重	2,331	2,620	1,841	2,081	1,880	2,323	2,190	2,218	2,252
	長野	788	1,006	932	905	943	1,132	939	1,114	935
	静岡	1,885	2,414	1,494	1,681	1,863	1,864	1,803	1,908	1,869
	北陸	2,372	2,932	3,167	3,424	3,004	3,106	3,114	3,051	2,925
	関東	11,516	10,859	9,776	11,925	7,882	14,503	13,725	11,316	9,294
	関西	19,010	14,844	14,437	13,144	11,072	14,358	14,509	13,403	14,557
	中国・四国	1,447	2,454	2,096	1,702	1,558	1,948	1,914	1,406	1,411
	九州・沖縄	757	1,151	1,025	776	341	408	562	481	541
	東北・北海道	600	885	854	816	332	804	929	657	553
	欧米	214	280	75	136	21	113	146	312	494
	韓国	359	430	93	206	6	57	304	144	920
	台湾	1,154	1,117	584	1,168	96	1,252	1,218	2,211	3,581
	中国	92	290	404	358	14	471	498	760	620
	香港								76	1,574
	東南アジア								631	1,175
	その他	109	430	651	687	23	483	681	1,490	2,971
	合計	85,826	84,065	75,067	72,917	63,003	79,903	79,180	78,476	80,392
	割合	岐阜	18.30	18.70	18.95	18.34	20.37	19.25	18.29	17.94
愛知		32.03	31.68	31.19	28.16	33.55	27.16	27.99	29.59	27.83
三重		2.72	3.12	2.45	2.85	2.98	2.91	2.77	2.83	2.80
長野		0.92	1.20	1.24	1.24	1.50	1.42	1.19	1.42	1.16
静岡		2.20	2.87	1.99	2.31	2.96	2.33	2.28	2.43	2.32
北陸		2.76	3.49	4.22	4.70	4.77	3.89	3.93	3.89	3.64
関東		13.42	12.92	13.02	16.35	12.51	18.15	17.33	14.42	11.56
関西		22.15	17.66	19.23	18.03	17.57	17.97	18.32	17.08	18.11
中国・四国		1.69	2.92	2.79	2.33	2.47	2.44	2.42	1.79	1.76
九州・沖縄		0.88	1.37	1.37	1.06	0.54	0.51	0.71	0.61	0.67
東北・北海道		0.70	1.05	1.14	1.12	0.53	1.01	1.17	0.84	0.69
欧米		0.25	0.33	0.10	0.19	0.03	0.14	0.18	0.40	0.61
韓国		0.42	0.51	0.12	0.28	0.01	0.07	0.38	0.18	1.14
台湾		1.34	1.33	0.78	1.60	0.15	1.57	1.54	2.82	4.45
中国		0.11	0.34	0.54	0.49	0.02	0.59	0.63	0.97	0.77
香港	0.10								1.96	
東南アジア								0.80	1.46	
その他	0.13	0.51	0.87	0.94	0.04	0.60	0.86	1.90	3.70	
交通機関別	平成19年度	平成20年度	平成21年度	平成22年度	平成23年度	平成24年度	平成25年度	平成26年度	平成27年度	
人数	鉄道	12,657	10,897	9,546	9,638	9,026	10,138	10,777	10,922	12,398
	観光バス	21,483	21,034	23,151	19,017	11,734	20,790	18,375	19,277	17,641
	自家用車	50,196	50,560	41,399	43,701	40,755	48,256	48,887	46,476	48,752
	バイク等	1,490	1,574	971	561	1,488	719	1,141	1,801	1,601
	合計	85,826	84,065	75,067	72,917	63,003	79,903	79,180	78,476	80,392
割合	鉄道	14.75	12.96	12.72	13.22	14.33	12.69	13.61	13.92	15.42
	観光バス	25.03	25.02	30.84	26.08	18.62	26.02	23.21	24.56	21.94
	自家用車	58.49	60.14	55.15	59.93	64.69	60.39	61.74	59.22	60.64
	バイク等	1.74	1.87	1.29	0.77	2.36	0.90	1.44	2.29	1.99

【表5】

平成26 - 25年度比較表

平成27年度 集計表

月別方面・交通機関	4月	5月	6月	7月	8月	9月	10月	11月	12月	1月	2月	3月	合計	構成比(%)
岐阜	12,350												12,350	15.4
愛知	22,370												22,370	27.8
三重	2,252												2,252	2.8
長野	935												935	1.2
静岡	1,869												1,869	2.3
北陸	2,925												2,925	3.6
関東	9,294												9,294	11.6
関西	14,557												14,557	18.1
中国・四国	1,411												1,411	1.8
九州・沖縄	541												541	0.7
東北・北海道	553												553	0.7
欧米	494												494	0.6
韓国	920												920	1.1
台湾	3,581												3,581	4.5
中国	620												620	0.8
香港	1,574												1,574	2.0
東南アジア	1,175												1,175	1.5
その他	2,971												2,971	3.7
合計	80,392	0	0	0	0	0	0	0	0	0	0	0	80,392	100
鉄道	12,398												12,398	15.4
観光バス	17,641												17,641	21.9
自家用車	48,752												48,752	60.6
バイク等	1,601												1,601	2.0
合計	80,392	0	0	0	0	0	0	0	0	0	0	0	80,392	100

平成26年度 集計表

月別方面・交通機関	4月	5月	6月	7月	8月	9月	10月	11月	12月	1月	2月	3月	合計	構成比(%)
岐阜	14,080	14,690	13,071	12,228	16,761	11,611	14,599	18,082	17,766	14,918	15,078	18,789	181,673	18.5
愛知	23,218	22,456	19,231	20,610	34,197	21,639	21,558	26,205	25,171	22,372	23,432	34,897	294,986	30.0
三重	2,218	2,718	2,079	2,593	4,015	3,316	2,199	3,518	2,448	2,050	2,386	3,797	33,337	3.4
長野	1,114	1,324	1,117	979	1,291	1,108	1,109	1,870	1,154	876	882	1,550	14,374	1.5
静岡	1,908	2,206	1,476	1,613	3,288	1,978	1,782	2,327	1,479	1,088	1,378	1,916	22,439	2.3
北陸	3,051	3,744	3,531	3,361	5,427	4,152	5,072	10,952	4,231	2,039	2,498	5,211	53,269	5.4
関東	11,316	9,962	7,424	8,661	18,515	11,077	11,732	11,793	6,545	5,773	5,251	7,607	115,656	11.7
関西	13,403	15,804	14,677	13,922	21,187	18,405	14,397	17,131	11,341	12,549	15,759	22,931	191,506	19.5
中国・四国	1,406	1,946	1,479	1,948	2,052	3,215	2,136	2,196	870	783	1,020	1,307	20,358	2.1
九州・沖縄	481	684	358	328	523	1,011	1,595	576	437	463	568	608	7,632	0.8
東北・北海道	657	1,065	911	805	608	1,148	840	769	280	216	249	564	8,112	0.8
欧米	312	84	63	53	116	159	238	63	175	88	35	132	1,518	0.2
韓国	144	238	261	267	166	395	727	384	187	373	359	437	3,938	0.4
台湾	2,211	3,211	632	541	288	322	972	373	770	864	2,146	934	13,264	1.3
中国	760	297	267	295	373	408	676	676	921	649	1,826	393	7,541	0.8
香港	76	137	132	309	89	151	272	402	583	469	586	1,153	4,359	62.0
東南アジア	631	325	247	28	22	128	541	294	552	155	414	172	3,509	0.4
その他	1,490	415	465	198	450	157	774	502	295	190	944	1,150	7,030	0.7
合計	78,476	81,306	67,421	68,739	109,368	80,380	81,219	98,113	75,205	65,915	74,811	103,548	984,501	162
鉄道	10,922	10,562	9,990	8,144	11,268	9,996	8,920	11,141	14,614	14,857	17,819	21,677	149,910	15.2
観光バス	19,277	16,206	16,443	12,044	11,726	18,897	20,086	24,099	12,571	10,297	15,720	15,547	192,913	19.6
自家用車	46,476	53,178	39,346	48,367	86,128	51,224	51,867	61,815	47,988	40,742	41,243	64,158	632,532	64.2
バイク等	1,801	1,360	1,642	184	246	263	346	1,058	32	19	29	2,166	9,146	0.9
合計	78,476	81,306	67,421	68,739	109,368	80,380	81,219	98,113	75,205	65,915	74,811	103,548	984,501	100

平成27-26年度比較表 (差)

月別方面・交通機関	4月	5月	6月	7月	8月	9月	10月	11月	12月	1月	2月	3月	合計	前年比(%)
岐阜	-1,730	0	0	0	0	0	0	0	0	0	0	0	-1,730	-12.3
愛知	-848	0	0	0	0	0	0	0	0	0	0	0	-848	-3.7
三重	34	0	0	0	0	0	0	0	0	0	0	0	34	1.5
長野	-179	0	0	0	0	0	0	0	0	0	0	0	-179	-16.1
静岡	-39	0	0	0	0	0	0	0	0	0	0	0	-39	-2.0
北陸	-126	0	0	0	0	0	0	0	0	0	0	0	-126	-4.1
関東	-2,022	0	0	0	0	0	0	0	0	0	0	0	-2,022	-17.9
関西	1,154	0	0	0	0	0	0	0	0	0	0	0	1,154	8.6
中国・四国	5	0	0	0	0	0	0	0	0	0	0	0	5	0.4
九州・沖縄	60	0	0	0	0	0	0	0	0	0	0	0	60	12.5
東北・北海道	-104	0	0	0	0	0	0	0	0	0	0	0	-104	-15.8
欧米	182	0	0	0	0	0	0	0	0	0	0	0	182	58.3
韓国	776	0	0	0	0	0	0	0	0	0	0	0	776	538.9
台湾	1,370	0	0	0	0	0	0	0	0	0	0	0	1,370	62.0
中国	-140	0	0	0	0	0	0	0	0	0	0	0	-140	-18.4
香港	1,498	0	0	0	0	0	0	0	0	0	0	0	1,498	1971.1
東南アジア	544	0	0	0	0	0	0	0	0	0	0	0	544	86.2
その他	1,481	0	0	0	0	0	0	0	0	0	0	0	1,481	99.4
合計	1,916	0	0	0	0	0	0	0	0	0	0	0	1,916	2.4
鉄道	1,476	0	0	0	0	0	0	0	0	0	0	0	1,476	13.5
観光バス	-1,636	0	0	0	0	0	0	0	0	0	0	0	-1,636	-8.5
自家用車	2,276	0	0	0	0	0	0	0	0	0	0	0	2,276	4.9
バイク等	-200	0	0	0	0	0	0	0	0	0	0	0	-200	-11.1
合計	1,916	0	0	0	0	0	0	0	0	0	0	0	1,916	2.4

アジアのみ
外国人全体 2,006
5,711