

【表1】

## 宿泊調査一覽表

	平成15年度	平成16年度	平成17年度	平成18年度	平成19年度	平成20年度	平成21年度	平成22年度	平成23年度	平成24年度	平成25年度	平成26年度	前年対比(人)	(%)	累計比較(人)	(%)
4月	84,279	75,021	83,841	87,285	85,826	84,065	75,067	72,917	63,003	79,903	79,180	78,476	-704	-0.89	-704	-0.89
5月	87,286	82,833	93,250	95,878	90,327	87,129	83,679	79,857	79,947	76,928	78,504	81,306	2,802	3.57	2,098	1.33
6月	81,141	68,864	84,425	78,368	78,805	75,079	68,491	63,562	71,471	71,602	67,700	67,421	-279	-0.41	1,819	0.81
7月	84,650	78,189	80,496	81,743	81,842	80,447	75,723	70,499	77,779	75,623	73,728	68,739	-4,989	-6.77	-3,170	-1.06
8月	123,481	111,150	114,486	120,457	121,851	116,793	111,057	113,098	116,605	113,346	115,122	109,368	-5,754	-5.00	-8,924	-2.15
9月	84,310	82,256	87,760	89,062	91,649	86,523	83,555	76,918	78,874	79,548	84,160	80,380	-3,780	-4.49	-12,704	-2.55
10月	106,416	95,312	96,100	107,393	104,862	100,725	90,775	91,436	97,963	99,096	89,513	81,219	-8,294	-9.27	-20,998	-3.57
11月	114,878	104,444	106,218	116,761	114,691	110,910	101,232	101,402	103,132	97,127	102,674	98,113	-4,561	-4.44	-25,559	-3.70
12月	84,895	82,208	82,158	87,877	90,479	83,216	78,493	75,837	77,309	78,955	80,937					
1月	72,628	74,872	75,989	77,017	80,172	72,024	68,788	65,294	69,059	68,771	69,922					
2月	73,925	76,421	76,717	81,060	81,716	77,740	75,958	72,526	73,615	73,215	75,127					
3月	95,299	96,684	101,233	103,526	107,000	100,644	95,550	82,023	94,604	101,162	101,341					
合計	1,093,188	1,028,254	1,082,673	1,126,427	1,129,220	1,075,295	1,008,368	965,369	1,003,361	1,015,276	1,017,908	665,022				
岐阜	255,043	229,413	225,831	224,505	225,097	210,751	186,430	179,825	194,997	193,366	189,854	115,122	4月～11月	(人)	1月～11月	(人)
愛知	338,164	324,116	322,006	358,445	365,989	339,039	297,077	295,579	297,330	286,688	289,314	189,114	平成16年	698,069	平成16年	939,921
三重	33,964	33,689	40,654	36,657	35,587	34,525	31,786	29,748	31,267	33,270	32,771	22,656	平成17年	746,574	平成17年	994,553
長野	16,060	14,687	16,794	14,017	13,769	14,715	14,633	13,794	15,823	14,531	13,165	9,912	平成18年	776,947	平成18年	1,030,886
静岡	30,133	29,141	28,197	26,714	26,085	29,292	34,318	21,927	26,460	24,328	25,004	16,578	平成19年	769,853	平成19年	1,031,456
北陸	41,678	39,108	36,101	34,987	44,053	56,900	51,755	51,044	49,204	47,601	47,880	39,290	平成20年	741,671	平成20年	1,010,559
関東	164,045	154,698	171,965	142,483	136,005	146,281	152,612	126,147	152,619	144,968	147,276	90,480	平成21年	689,579	平成21年	939,987
関西	155,715	147,917	165,486	219,245	219,435	182,116	169,291	183,787	187,062	208,775	197,741	128,926	平成22年	669,689	平成22年	909,985
中国・四国	28,346	26,108	30,546	33,048	25,274	25,466	25,558	20,841	23,578	28,873	27,269	16,378	平成23年	688,774	平成23年	908,617
九州・沖縄	13,463	10,728	18,483	12,978	14,146	14,227	11,648	8,269	8,405	9,402	10,417	5,556	平成24年	693,173	平成24年	930,451
東北・北海道	12,252	12,412	14,997	12,097	7,422	9,704	14,596	10,588	8,336	9,333	7,838	6,803	平成25年	690,581	平成25年	933,729
欧米	377	695	1,269	1,290	1,494	1,479	1,181	813	671	586	1,940	1,088	平成26年	665,022	平成26年	911,412
韓国	508	1,447	1,829	1,399	4,061	2,262	3,669	5,711	965	1,803	2,610	2,582				
台湾	2,479	3,247	6,920	6,926	7,731	5,131	7,271	9,864	2,854	5,431	10,907	8,550				
中国					1,115	1,454	2,730	5,504	1,868	3,053	5,633	3,752				
香港												1,568				
東南アジア												2,216				
その他	961	848	1,595	1,636	1,957	1,953	3,813	1,928	1,922	3,268	8,289	4,451				
合計	1,093,188	1,028,254	1,082,673	1,126,427	1,129,220	1,075,295	1,008,368	965,369	1,003,361	1,015,276	1,017,908	665,022				
鉄道	201,999	171,788	171,571	179,089	176,637	162,770	159,222	141,628	132,972	142,064	148,622	80,943				
観光バス	258,032	250,753	294,068	280,057	263,035	237,093	243,272	203,018	231,116	225,058	216,786	138,778				
自家用車	615,214	583,267	594,130	647,570	670,172	653,854	589,009	592,563	621,027	635,002	639,899	438,401				
その他	17,943	22,446	22,904	19,711	19,376	21,578	16,865	28,160	18,246	13,152	12,601	6,900				
合計	1,093,188	1,028,254	1,082,673	1,126,427	1,129,220	1,075,295	1,008,368	965,369	1,003,361	1,015,276	1,017,908	665,022				
月別方面 交通機関	4月	5月	6月	7月	8月	9月	10月	11月	12月	1月	2月	3月	合計	構成比(%)		
岐阜	14,080	14,690	13,071	12,228	16,761	11,611	14,599	18,082					115,122	17.31		
愛知	23,218	22,456	19,231	20,610	34,197	21,639	21,558	26,205					189,114	28.44		
三重	2,218	2,718	2,079	2,593	4,015	3,316	2,199	3,518					22,656	3.41		
長野	1,114	1,324	1,117	979	1,291	1,108	1,109	1,870					9,912	1.49		
静岡	1,908	2,206	1,476	1,613	3,288	1,978	1,782	2,327					16,578	2.49		
北陸	3,051	3,744	3,531	3,361	5,427	4,152	5,072	10,952					39,290	5.91		
関東	11,316	9,962	7,424	8,661	18,515	11,077	11,732	11,793					90,480	13.61		
関西	13,403	15,804	14,677	13,922	21,187	18,405	14,397	17,131					128,926	19.39		
中国・四国	1,406	1,946	1,479	1,948	2,052	3,215	2,136	2,196					16,378	2.46		
九州・沖縄	481	684	358	328	523	1,011	1,595	576					5,556	0.84		
東北・北海道	657	1,065	911	805	608	1,148	840	769					6,803	1.02		
欧米	312	84	63	53	116	159	238	63					1,088	0.16		
韓国	144	238	261	267	166	395	727	384					2,582	0.39		
台湾	2,211	3,211	632	541	288	322	972	373					8,550	1.29		
中国	760	297	267	295	373	408	676	676					3,752	0.56		
香港	76	137	132	309	89	151	272	402					1,568	0.24		
東南アジア	631	325	247	28	22	128	541	294					2,216	0.33		
その他	1,490	415	465	198	450	157	774	502					4,451	0.67		
合計	78,476	81,306	67,421	68,739	109,368	80,380	81,219	98,113					665,022	100.00		
鉄道	10,922	10,562	9,990	8,144	11,268	9,996	8,920	11,141					80,943	12.17		
観光バス	19,277	16,206	16,443	12,044	11,726	18,897	20,086	24,099					138,778	20.87		
自家用車	46,476	53,178	39,346	48,367	86,128	51,224	51,867	61,815					438,401	65.92		
バイク等	1,801	1,360	1,642	184	246	263	346	1,058					6,900	1.04		
合計	78,476	81,306	67,421	68,739	109,368	80,380	81,219	98,113					665,022	100.00		

\* 方面・交通機関は推計  
下呂市役所 観光商工部  
平成26年11月末日現在

【表2】 男女別宿泊者数(推計値) 2014年11月分

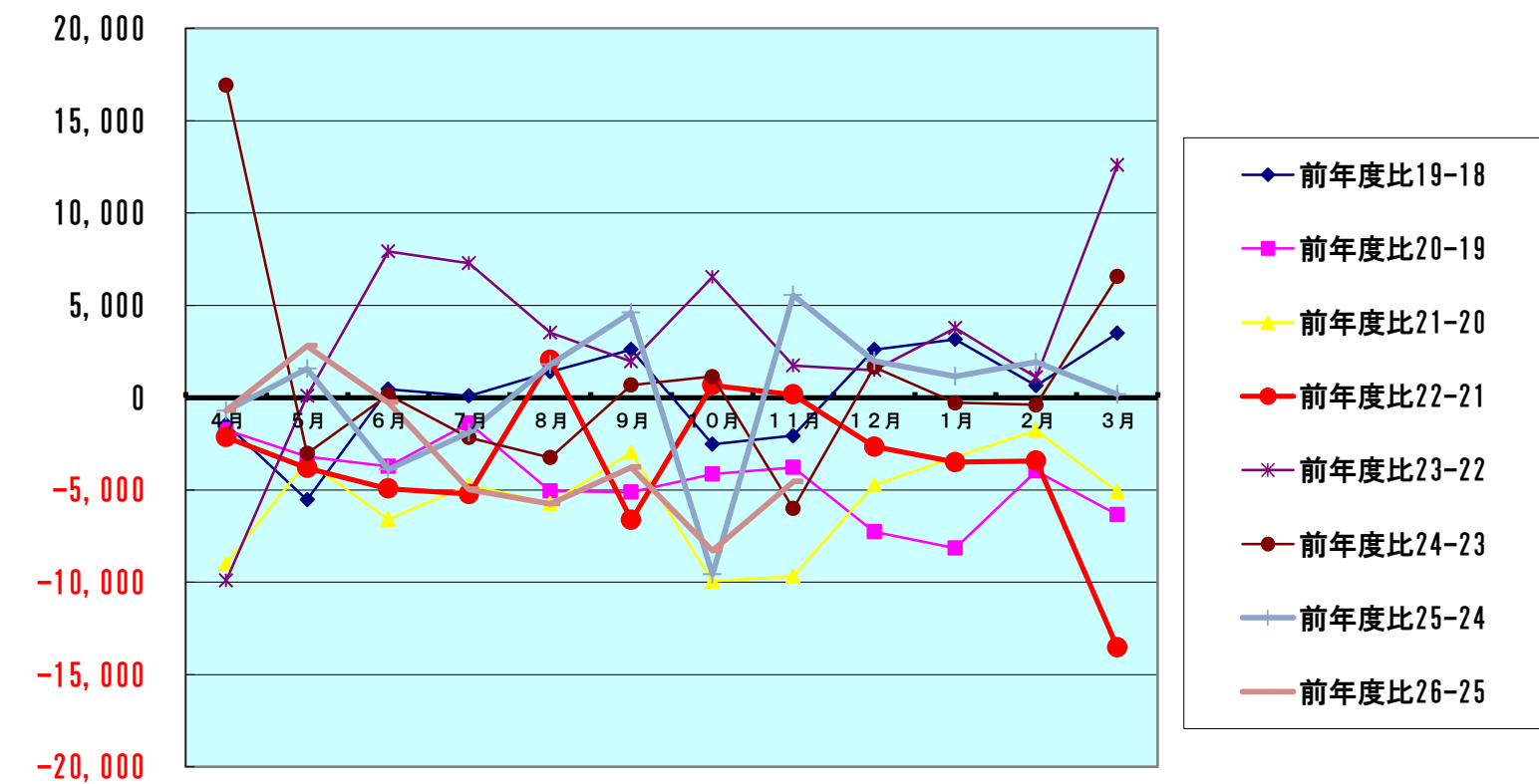
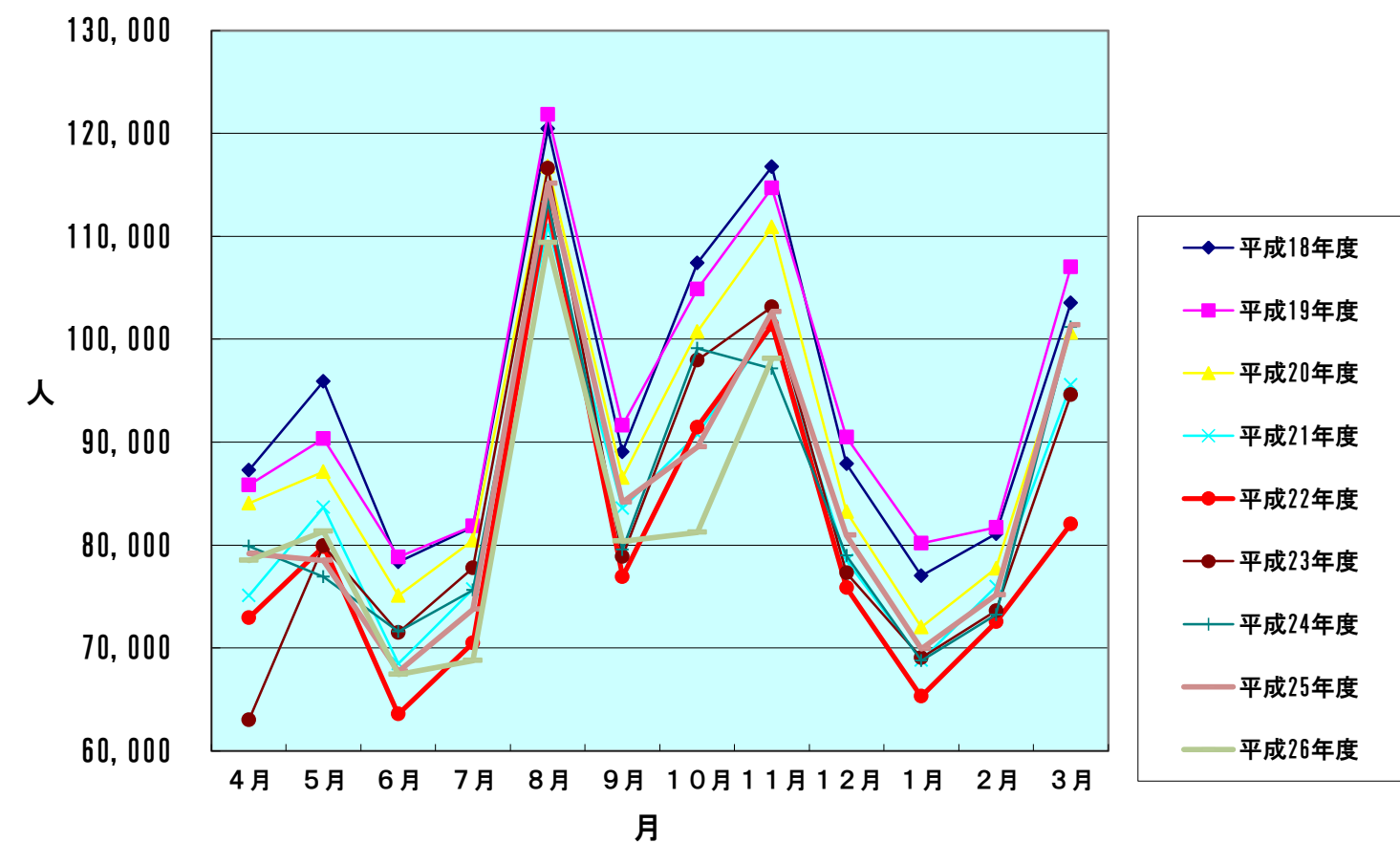
項目	大人		小人	計(人)	全体割合(%)	項目毎の男女比(%)			
	男	女				男	女	小人	
申込形態	業者扱い	16,403	14,295	637	31,335	31.94	52.35	45.62	2.03
	ネットAGT	10,173	12,745	1,494	24,412	24.88	41.67	52.21	6.12
	自社HP	3,758	4,727	515	9,000	9.17	41.76	52.52	5.72
	直接申込	10,243	11,208	596	22,047	22.47	46.46	50.84	2.70
	寮・保養所	5,308	5,525	486	11,319	11.54	46.89	48.81	4.29
	計	45,885	48,500	3,728	98,113	100	46.77	49.43	3.80
方面別	岐阜	7,435	9,927	720	18,082	18.43	41.12	54.90	3.98
	愛知	11,180	13,936	1,089	26,205	26.71	42.66	53.18	4.16
	三重	1,657	1,764	97	3,518	3.59	47.10	50.14	2.76
	長野	1,026	763	81	1,870	1.91	54.87	40.80	4.33
	静岡	1,153	1,110	64	2,327	2.37	49.55	47.70	2.75
	北陸	5,819	4,536	597	10,952	11.16	53.13	41.42	5.45
	関東	6,487	5,019	287	11,793	12.02	55.01	42.56	2.43
	関西	7,933	8,520	678	17,131	17.46	46.31	49.73	3.96
	中国・四国	1,130	1,038	28	2,196	2.24	51.46	47.27	1.28
	九州・沖縄	290	268	18	576	0.59	50.35	46.53	3.13
	東北・北海道	351	406	12	769	0.78	45.64	52.80	1.56
	欧米	35	28	0	63	0.06	55.56	44.44	0.00
	韓国	205	161	18	384	0.39	53.39	41.93	4.69
	台湾	239	120	14	373	0.38	64.08	32.17	3.75
	中国	385	266	25	676	0.69	56.95	39.35	3.70
	香港	179	223	0	402	0.41	44.53	55.47	0.00
	東南アジア	174	120	0	294	0.30	59.18	40.82	0.00
	その他	207	295	0	502	0.51	41.24	58.76	0.00
	計	45,885	48,500	3,728	98,113	100	46.77	49.43	3.80
交通手段別	鉄道	4,554	6,378	209	11,141	11.36	40.88	57.25	1.88
	観光バス	10,782	13,245	72	24,099	24.56	44.74	54.96	0.30
	自家用車	29,716	28,652	3,447	61,815	63.00	48.07	46.35	5.58
	バイク等	833	225	0	1,058	1.08	78.73	21.27	0.00
	計	45,885	48,500	3,728	98,113	100	46.77	49.43	3.80

旅館の日帰り利用者数

9,713 人

【表3】  
宿泊客数対比表

	平成18年度	平成19年度	平成20年度	平成21年度	平成22年度	平成23年度	平成24年度	平成25年度	平成26年度
4月	87,285	85,826	84,065	75,067	72,917	63,003	79,903	79,180	78,476
5月	95,878	90,327	87,129	83,679	79,857	79,947	76,928	78,504	81,306
6月	78,368	78,805	75,079	68,491	63,562	71,471	71,602	67,700	67,421
7月	81,743	81,842	80,447	75,723	70,499	77,779	75,623	73,728	68,739
8月	120,457	121,851	116,793	111,057	113,098	116,605	113,346	115,122	109,368
9月	89,062	91,649	86,523	83,555	76,918	78,874	79,548	84,160	80,380
10月	107,393	104,862	100,725	90,775	91,436	97,963	99,096	89,513	81,219
11月	116,761	114,691	110,910	101,232	101,402	103,132	97,127	102,674	98,113
12月	87,877	90,479	83,216	78,493	75,837	77,309	78,955	80,937	
1月	77,017	80,172	72,024	68,788	65,294	69,059	68,771	69,922	
2月	81,060	81,716	77,740	75,958	72,526	73,615	73,215	75,127	
3月	103,526	107,000	100,644	95,550	82,023	94,604	101,162	101,341	
合計	1,126,427	1,129,220	1,075,295	1,008,368	965,369	1,003,361	1,015,276	1,017,908	
		前年度比19-18	前年度比20-19	前年度比21-20	前年度比22-21	前年度比23-22	前年度比24-23	前年度比25-24	前年度比26-25
4月		-1,459	-1,761	-8,998	-2,150	-9,914	16,900	-723	-704
5月		-5,551	-3,198	-3,450	-3,822	90	-3,019	1,576	2,802
6月		437	-3,726	-6,588	-4,929	7,909	131	-3,902	-279
7月		99	-1,395	-4,724	-5,224	7,280	-2,156	-1,895	-4,989
8月		1,394	-5,058	-5,736	2,041	3,507	-3,259	1,776	-5,754
9月		2,587	-5,126	-2,968	-6,637	1,956	674	4,612	-3,780
10月		-2,531	-4,137	-9,950	661	6,527	1,133	-9,583	-8,294
11月		-2,070	-3,781	-9,678	170	1,730	-6,005	5,547	-4,561
12月		2,602	-7,263	-4,723	-2,656	1,472	1,646	1,982	
1月		3,155	-8,148	-3,236	-3,494	3,765	-288	1,151	
2月		656	-3,976	-1,782	-3,432	1,089	-400	1,912	
3月		3,474	-6,356	-5,094	-13,527	12,581	6,558	179	
合計		2,793	-53,925	-66,927	-42,999	37,992	11,915	2,632	-25,559



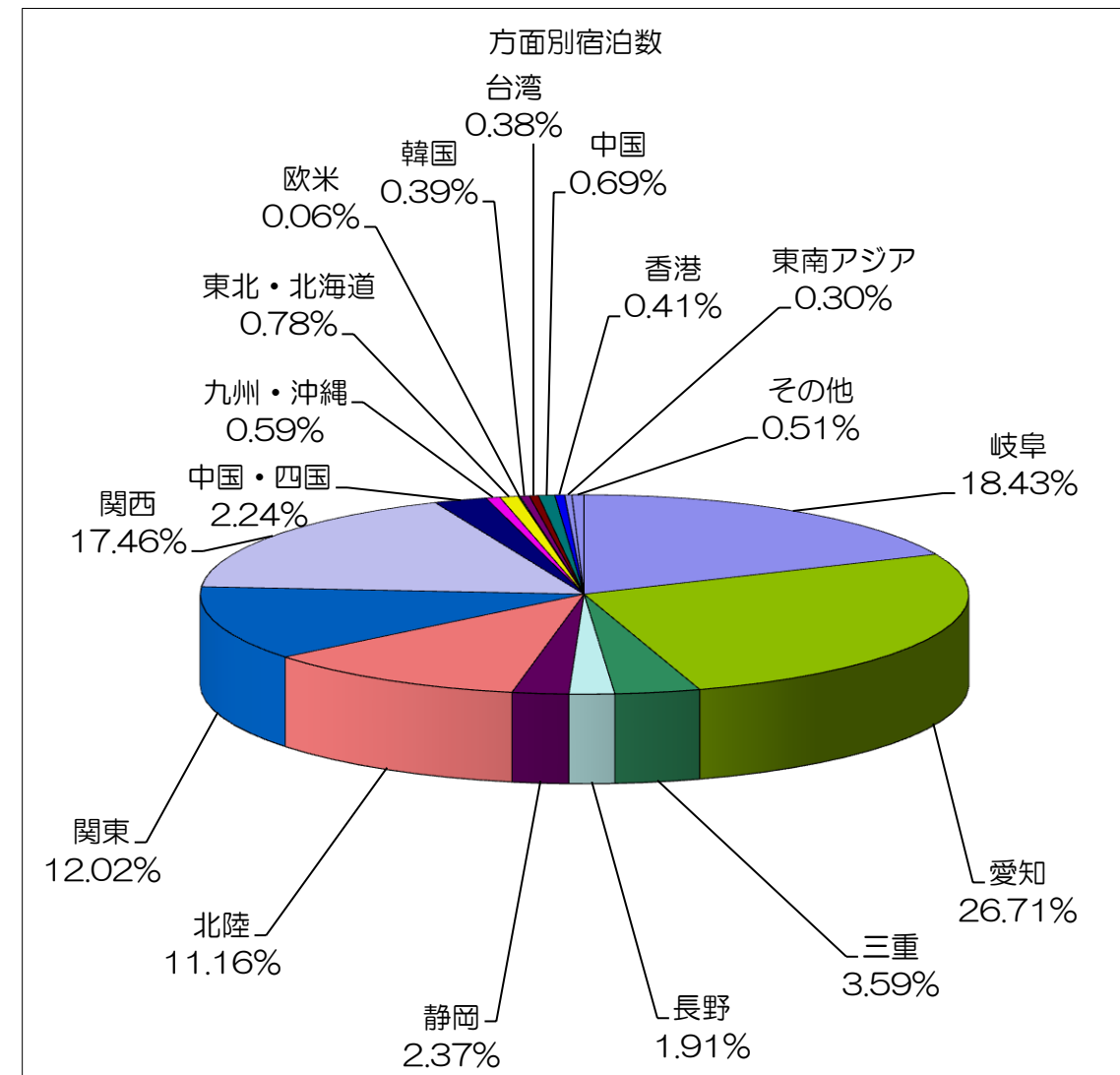
【表4-1】

方面・交通機関別宿泊者数

【平成26年11月】

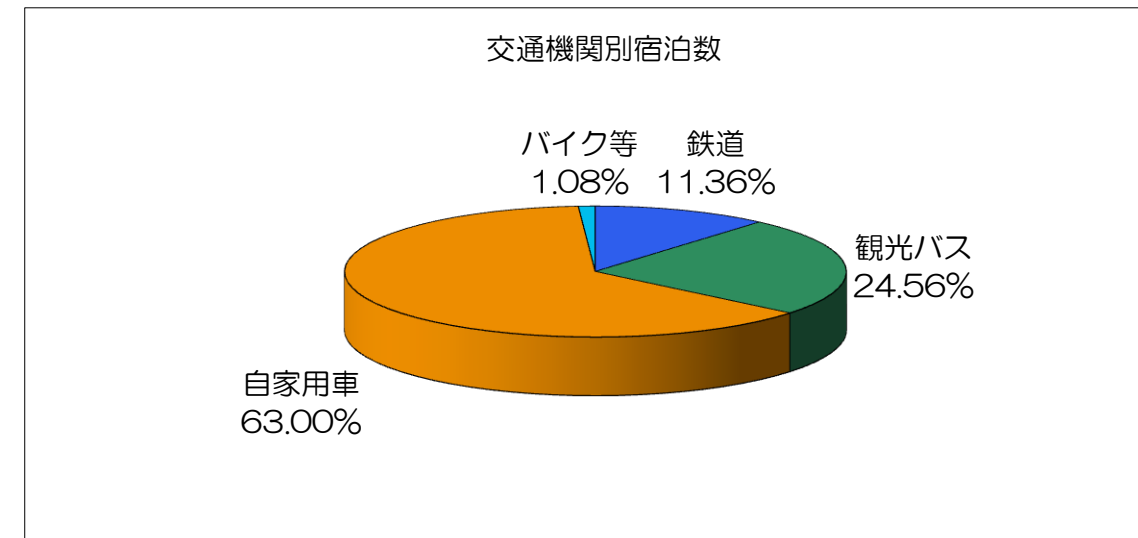
方面別宿泊数

月別方面	人数	割合(%)
岐阜	18,082	18.43
愛知	26,205	26.71
三重	3,518	3.59
長野	1,870	1.91
静岡	2,327	2.37
北陸	10,952	11.16
関東	11,793	12.02
関西	17,131	17.46
中国・四国	2,196	2.24
九州・沖縄	576	0.59
東北・北海道	769	0.78
欧米	63	0.06
韓国	384	0.39
台湾	373	0.38
中国	676	0.69
香港	402	0.41
東南アジア	294	0.30
その他	502	0.51
合計	98,113	100.00



交通機関別宿泊数

交通機関	人数	割合(%)
鉄道	11,141	11.36
観光バス	24,099	24.56
自家用車	61,815	63.00
バイク等	1,058	1.08
合計	98,113	100.00



【表4-2】 平成26年度 月別推移

方面別		4月	5月	6月	7月	8月	9月	10月	11月	12月	1月	2月	3月	計
人数	岐阜	14,080	14,690	13,071	12,228	16,761	11,611	14,599	18,082					115,122
	愛知	23,218	22,456	19,231	20,610	34,197	21,639	21,558	26,205					189,114
	三重	2,218	2,718	2,079	2,593	4,015	3,316	2,199	3,518					22,656
	長野	1,114	1,324	1,117	979	1,291	1,108	1,109	1,870					9,912
	静岡	1,908	2,206	1,476	1,613	3,288	1,978	1,782	2,327					16,578
	北陸	3,051	3,744	3,531	3,361	5,427	4,152	5,072	10,952					39,290
	関東	11,316	9,962	7,424	8,661	18,515	11,077	11,732	11,793					90,480
	関西	13,403	15,804	14,677	13,922	21,187	18,405	14,397	17,131					128,926
	中国・四国	1,406	1,946	1,479	1,948	2,052	3,215	2,136	2,196					16,378
	九州・沖縄	481	684	358	328	523	1,011	1,595	576					5,556
	東北・北海道	657	1,065	911	805	608	1,148	840	769					6,803
	欧米	312	84	63	53	116	159	238	63					1,088
	韓国	144	238	261	267	166	395	727	384					2,582
	台湾	2,211	3,211	632	541	288	322	972	373					8,550
	中国	760	297	267	295	373	408	676	676					3,752
	香港	76	137	132	309	89	151	272	402					1,568
	東南アジア	631	325	247	28	22	128	541	294					2,216
	その他	1,490	415	465	198	450	157	774	502					4,451
	合計	78,476	81,306	67,421	68,739	109,368	80,380	81,219	98,113					665,022
	割合	岐阜	17.94	18.07	19.39	17.79	15.33	14.45	17.97	18.43				
愛知		29.59	27.62	28.52	29.98	31.27	26.92	26.54	26.71					28.44
三重		2.83	3.34	3.08	3.77	3.67	4.13	2.71	3.59					3.41
長野		1.42	1.63	1.66	1.42	1.18	1.38	1.37	1.91					1.49
静岡		2.43	2.71	2.19	2.35	3.01	2.46	2.19	2.37					2.49
北陸		3.89	4.60	5.24	4.89	4.96	5.17	6.24	11.16					5.91
関東		14.42	12.25	11.01	12.60	16.93	13.78	14.44	12.02					13.61
関西		17.08	19.44	21.77	20.25	19.37	22.90	17.73	17.46					19.39
中国・四国		1.79	2.39	2.19	2.83	1.88	4.00	2.63	2.24					2.46
九州・沖縄		0.61	0.84	0.53	0.48	0.48	1.26	1.96	0.59					0.84
東北・北海道		0.84	1.31	1.35	1.17	0.56	1.43	1.03	0.78					1.02
欧米		0.40	0.10	0.09	0.08	0.11	0.20	0.29	0.06					0.16
韓国		0.18	0.29	0.39	0.39	0.15	0.49	0.90	0.39					0.39
台湾		2.82	3.95	0.94	0.79	0.26	0.40	1.20	0.38					1.29
中国		0.97	0.37	0.40	0.43	0.34	0.51	0.83	0.69					0.56
香港		0.10	0.17	0.20	0.45	0.08	0.19	0.33	0.41					0.24
東南アジア		0.80	0.40	0.37	0.04	0.02	0.16	0.67	0.30					0.33
その他		1.90	0.51	0.69	0.29	0.41	0.20	0.95	0.51					0.67
交通機関別		4月	5月	6月	7月	8月	9月	10月	11月	12月	1月	2月	3月	計
人数		鉄道	10,922	10,562	9,990	8,144	11,268	9,996	8,920	11,141				
	観光バス	19,277	16,206	16,443	12,044	11,726	18,897	20,086	24,099					138,778
	自家用車	46,476	53,178	39,346	48,367	86,128	51,224	51,867	61,815					438,401
	バイク等	1,801	1,360	1,642	184	246	263	346	1,058					6,900
	合計	78,476	81,306	67,421	68,739	109,368	80,380	81,219	98,113					665,022
割合	鉄道	13.92	12.99	14.82	11.85	10.30	12.44	10.98	11.36					12.17
	観光バス	24.56	19.93	24.39	17.52	10.72	23.51	24.73	24.56					20.87
	自家用車	59.22	65.40	58.36	70.36	78.75	63.73	63.86	63.00					65.92
	バイク等	2.29	1.67	2.44	0.27	0.22	0.33	0.43	1.08					1.04

【表4-3】  
11月 年度別推移

方面別	平成19年度	平成20年度	平成21年度	平成22年度	平成23年度	平成24年度	平成25年度	平成26年度	
人数	岐阜	19,971	19,256	15,377	16,319	17,990	18,006	16,385	18,082
	愛知	33,046	29,666	25,955	26,454	23,892	24,570	24,140	26,205
	三重	3,903	3,517	3,330	3,437	2,620	2,921	4,774	3,518
	長野	1,567	1,756	1,579	1,941	2,040	1,519	1,614	1,870
	静岡	2,765	3,620	4,364	2,145	2,769	2,756	2,535	2,327
	北陸	5,738	8,227	5,618	8,103	5,890	5,429	4,634	10,952
	関東	17,599	19,815	19,831	15,586	23,164	14,643	19,206	11,793
	関西	22,527	18,084	16,593	19,822	18,129	19,979	21,000	17,131
	中国・四国	2,979	3,522	3,979	2,478	2,984	4,171	3,068	2,196
	九州・沖縄	2,047	1,439	962	1,088	1,928	961	763	576
	東北・北海道	1,128	1,349	2,551	2,230	799	1,002	814	769
	欧米	212	124	51	95	160	43	669	63
	韓国	193	90	173	930	94	168	125	384
	台湾	591	199	232	486	242	236	1,400	373
	中国								676
	香港	148	62	303	213	307	274	623	402
	東南アジア								294
	その他	277	184	334	75	124	449	924	502
	合計	114,691	110,910	101,232	101,402	103,132	97,127	102,674	98,113
割合	岐阜	17.41	17.36	15.19	16.09	17.44	18.54	15.96	18.43
	愛知	28.81	26.75	25.64	26.09	23.17	25.30	23.51	26.71
	三重	3.40	3.17	3.29	3.39	2.54	3.01	4.65	3.59
	長野	1.37	1.58	1.56	1.91	1.98	1.56	1.57	1.91
	静岡	2.41	3.26	4.31	2.12	2.68	2.84	2.47	2.37
	北陸	5.00	7.42	5.55	7.99	5.71	5.59	4.51	11.16
	関東	15.34	17.87	19.59	15.37	22.46	15.08	18.71	12.02
	関西	19.64	16.31	16.39	19.55	17.58	20.57	20.45	17.46
	中国・四国	2.60	3.18	3.93	2.44	2.89	4.29	2.99	2.24
	九州・沖縄	1.78	1.30	0.95	1.07	1.87	0.99	0.74	0.59
	東北・北海道	0.98	1.22	2.52	2.20	0.77	1.03	0.79	0.78
	欧米	0.18	0.11	0.05	0.09	0.16	0.04	0.65	0.06
	韓国	0.17	0.08	0.17	0.92	0.09	0.17	0.12	0.39
	台湾	0.52	0.18	0.23	0.48	0.23	0.24	1.36	0.38
	中国								0.69
	香港	0.13	0.06	0.30	0.21	0.30	0.28	0.61	0.41
	東南アジア								0.30
	その他	0.24	0.17	0.33	0.07	0.12	0.46	0.90	0.51
	交通機関別	平成19年度	平成20年度	平成21年度	平成22年度	平成23年度	平成24年度	平成25年度	平成26年度
人数	鉄道	16,811	15,775	13,302	13,645	9,941	11,180	11,704	11,141
	観光バス	36,174	33,302	35,866	27,496	35,909	26,032	28,233	24,099
	自家用車	60,316	59,829	51,335	56,687	55,315	58,381	61,435	61,815
	バイク等	1,390	2,004	729	3,574	1,967	1,534	1,302	1,058
	合計	114,691	110,910	101,232	101,402	103,132	97,127	102,674	98,113
割合	鉄道	14.66	14.22	13.14	13.46	9.64	11.51	11.40	11.36
	観光バス	31.54	30.03	35.43	27.12	34.82	26.80	27.50	24.56
	自家用車	52.59	53.94	50.71	55.90	53.64	60.11	59.84	63.00
	バイク等	1.21	1.81	0.72	3.52	1.91	1.58	1.27	1.08



【表5】

## 平成26 - 25年度比較表

平成26年度 集計表

月別方面・交通機関	4月	5月	6月	7月	8月	9月	10月	11月	12月	1月	2月	3月	合計	構成比(%)
岐阜	14,080	14,690	13,071	12,228	16,761	11,611	14,599	18,082					115,122	17.3
愛知	23,218	22,456	19,231	20,610	34,197	21,639	21,558	26,205					189,114	28.4
三重	2,218	2,718	2,079	2,593	4,015	3,316	2,199	3,518					22,656	3.4
長野	1,114	1,324	1,117	979	1,291	1,108	1,109	1,870					9,912	1.5
静岡	1,908	2,206	1,476	1,613	3,288	1,978	1,782	2,327					16,578	2.5
北陸	3,051	3,744	3,531	3,361	5,427	4,152	5,072	10,952					39,290	5.9
関東	11,316	9,962	7,424	8,661	18,515	11,077	11,732	11,793					90,480	13.6
関西	13,403	15,804	14,677	13,922	21,187	18,405	14,397	17,131					128,926	19.4
中国・四国	1,406	1,946	1,479	1,948	2,052	3,215	2,136	2,196					16,378	2.5
九州・沖縄	481	684	358	328	523	1,011	1,595	576					5,556	0.8
東北・北海道	657	1,065	911	805	608	1,148	840	769					6,803	1.0
欧米	312	84	63	53	116	159	238	63					1,088	0.2
韓国	144	238	261	267	166	395	727	384					2,582	0.4
台湾	2,211	3,211	632	541	288	322	972	373					8,550	1.3
中国	760	297	267	295	373	408	676	676					3,752	0.6
香港	76	137	132	309	89	151	272	402					1,568	0.2
東南アジア	631	325	247	28	22	128	541	294					2,216	0.3
その他	1,490	415	465	198	450	157	774	502					4,451	0.7
合計	78,476	81,306	67,421	68,739	109,368	80,380	81,219	98,113	0	0	0	0	665,022	100
鉄道	10,922	10,562	9,990	8,144	11,268	9,996	8,920	11,141					80,943	12.2
観光バス	19,277	16,206	16,443	12,044	11,726	18,897	20,086	24,099					138,778	20.9
自家用車	46,476	53,178	39,346	48,367	86,128	51,224	51,867	61,815					438,401	65.9
バイク等	1,801	1,360	1,642	184	246	263	346	1,058					6,900	1.0
合計	78,476	81,306	67,421	68,739	109,368	80,380	81,219	98,113	0	0	0	0	665,022	100

平成25年度 集計表

月別方面・交通機関	4月	5月	6月	7月	8月	9月	10月	11月	12月	1月	2月	3月	合計	構成比(%)
岐阜	14,485	14,182	13,614	13,450	18,245	13,473	14,688	16,385	19,349	16,208	15,636	20,139	189,854	18.7
愛知	22,163	21,690	19,344	18,146	34,486	21,792	21,875	24,140	26,061	23,760	21,944	33,913	289,314	28.4
三重	2,190	2,442	2,087	2,571	3,644	2,363	2,992	4,774	2,490	1,744	2,052	3,422	32,771	3.2
長野	939	925	1,029	916	1,054	1,178	1,497	1,614	1,113	816	724	1,360	13,165	1.3
静岡	1,803	1,887	1,771	1,632	2,882	3,506	2,670	2,535	1,441	1,391	1,558	1,928	25,004	2.5
北陸	3,114	3,545	3,931	3,720	5,650	4,318	5,339	4,634	3,502	2,015	2,480	5,632	47,880	4.7
関東	13,725	12,562	7,058	10,695	20,323	11,829	13,656	19,206	9,832	8,228	9,986	10,176	147,276	14.5
関西	14,509	14,886	13,266	15,562	23,486	19,365	17,045	21,000	12,605	11,996	14,772	19,249	197,741	19.4
中国・四国	1,914	2,113	2,394	3,910	2,852	3,109	3,790	3,068	1,245	625	816	1,433	27,269	2.7
九州・沖縄	562	772	854	1,045	772	934	1,435	763	418	583	1,089	1,190	10,417	1.0
東北・北海道	929	765	565	844	523	1,085	933	814	340	173	278	589	7,838	0.8
欧米	146	52	25	98	63	44	461	669	266	28	22	66	1,940	0.2
韓国	304	340	151	162	191	346	221	125	116	243	283	128	2,610	0.3
台湾	1,218	1,622	1,035	462	209	475	1,854	1,400	954	517	954	207	10,907	1.1
中国・香港	498	341	262	325	391	222	618	623	602	575	742	434	5,633	0.6
その他	681	380	314	190	351	121	439	924	603	1,020	1,791	1,475	8,289	0.8
合計	79,180	78,504	67,700	73,728	115,122	84,160	89,513	102,674	80,937	69,922	75,127	101,341	1,017,908	100
鉄道	10,777	11,184	9,183	8,384	11,263	9,825	10,055	11,704	13,569	14,283	17,721	20,674	148,622	14.6
観光バス	18,375	15,703	15,739	16,542	13,440	19,630	22,985	28,233	14,467	13,457	18,735	19,480	216,786	21.3
自家用車	48,887	50,602	41,468	48,184	89,338	53,709	55,476	61,435	52,138	41,381	36,690	60,591	639,899	62.9
バイク等	1,141	1,015	1,310	618	1,081	996	997	1,302	763	801	1,981	596	12,601	1.2
合計	79,180	78,504	67,700	73,728	115,122	84,160	89,513	102,674	80,937	69,922	75,127	101,341	1,017,908	100

平成26-25年度比較表 (差)

月別方面・交通機関	4月	5月	6月	7月	8月	9月	10月	11月	12月	1月	2月	3月	合計	前年比(%)
岐阜	-405	508	-543	-1,222	-1,484	-1,862	-89	1,697	0	0	0	0	-3,400	-2.9
愛知	1,055	766	-113	2,464	-289	-153	-317	2,065	0	0	0	0	5,478	3.0
三重	28	276	-8	22	371	953	-793	-1,256	0	0	0	0	-407	-1.8
長野	175	399	88	63	237	-70	-388	256	0	0	0	0	760	8.3
静岡	105	319	-295	-19	406	-1,528	-888	-208	0	0	0	0	-2,108	-11.3
北陸	-63	199	-400	-359	-223	-166	-267	6,318	0	0	0	0	5,039	14.7
関東	-2,409	-2,600	366	-2,034	-1,808	-752	-1,924	-7,413	0	0	0	0	-18,574	-17.0
関西	-1,106	918	1,411	-1,640	-2,299	-960	-2,648	-3,869	0	0	0	0	-10,193	-7.3
中国・四国	-508	-167	-915	-1,962	-800	106	-1,654	-872	0	0	0	0	-6,772	-29.3
九州・沖縄	-81	-88	-496	-717	-249	77	160	-187	0	0	0	0	-1,581	-22.2
東北・北海道	-272	300	346	-39	85	63	-93	-45	0	0	0	0	345	5.3
欧米	166	32	38	-45	53	115	-223	-606	0	0	0	0	-470	-30.2
韓国	-160	-102	110	105	-25	49	506	259	0	0	0	0	742	40.3
台湾	993	1,589	-403	79	79	-153	-882	-1,027	0	0	0	0	275	3.3
中国・香港	338	93	137	279	71	337	330	455	0	0	0	0	2,040	119.2
その他	1,440	360	398	36	121	164	876	-128	0	0	0	0	3,267	275.9
合計	-704	2,802	-279	-4,989	-5,754	-3,780	-8,294	-4,561	0	0	0	0	-25,559	-3.7
鉄道	145	-622	807	-240	5	171	-1,135	-563	0	0	0	0	-1,432	-1.7
観光バス	902	503	704	-4,498	-1,714	-733	-2,899	-4,134	0	0	0	0	-11,869	-7.9
自家用車	-2,411	2,576	-2,122	183	-3,210	-2,485	-3,609	380	0	0	0	0	-10,698	-2.4
バイク等	660	345	332	-434	-835	-733	-651	-244	0	0	0	0	-1,560	-18.4
合計	-704	2,802	-279	-4,989	-5,754	-3,780	-8,294	-4,561	0	0	0	0	-25,559	-3.7

アジアのみ  
外国人全体 3,057  
5,854