

【表1】

## 宿泊調査一覽表

	平成14年度	平成15年度	平成16年度	平成17年度	平成18年度	平成19年度	平成20年度	平成21年度	平成22年度	平成23年度	平成24年度	平成25年度	前年対比(人)	(%)	累計比較(人)	(%)
4月	90,119	84,279	75,021	83,841	87,285	85,826	84,065	75,067	72,917	63,003	79,903	79,180	-723	-0.90	-723	-0.90
5月	91,314	87,286	82,833	93,250	95,878	90,327	87,129	83,679	79,857	79,947	76,928					
6月	85,628	81,141	68,864	84,425	78,368	78,805	75,079	68,491	63,562	71,471	71,602					
7月	81,309	84,650	78,189	80,496	81,743	81,842	80,447	75,723	70,499	77,779	75,623					
8月	122,513	123,481	111,150	114,486	120,457	121,851	116,793	111,057	113,098	116,605	113,346					
9月	97,645	84,310	82,256	87,760	89,062	91,649	86,523	83,555	76,918	78,874	79,548					
10月	115,153	106,416	95,312	96,100	107,393	104,862	100,725	90,775	91,436	97,963	99,096					
11月	114,699	114,878	104,444	106,218	116,761	114,691	110,910	101,232	101,402	103,132	97,127					
12月	87,620	84,895	82,208	82,158	87,877	90,479	83,216	78,493	75,837	77,309	78,955					
1月	79,637	72,628	74,872	75,989	77,017	80,172	72,024	68,788	65,294	69,059	68,771					
2月	78,190	73,925	76,421	76,717	81,060	81,716	77,740	75,958	72,526	73,615	73,215					
3月	106,836	95,299	96,684	101,233	103,526	107,000	100,644	95,550	82,023	94,604	101,162					
合計	1,150,663	1,093,188	1,028,254	1,082,673	1,126,427	1,129,220	1,075,295	1,008,368	965,369	1,003,361	1,015,276	79,180				
岐阜	261,594	255,043	229,413	225,831	224,505	225,097	210,751	186,430	179,825	194,997	193,366	14,485	4月	(人)	1月~4月	(人)
愛知	369,046	338,164	324,116	322,006	358,445	365,989	339,039	297,077	295,579	297,330	286,688	22,163	平成16年	75,021	平成16年	316,873
三重	28,178	33,964	33,689	40,654	36,657	35,587	34,525	31,786	29,748	31,267	33,270	2,190	平成17年	83,841	平成17年	331,818
長野	16,380	16,060	14,687	16,794	14,017	13,769	14,715	14,633	13,794	15,823	14,531	939	平成18年	87,285	平成18年	320,414
静岡	27,112	30,133	29,141	28,197	26,714	26,085	29,292	34,318	21,927	26,460	24,328	1,803	平成19年	85,827	平成19年	347,430
北陸	40,664	41,678	39,108	36,101	34,987	44,053	56,900	51,755	51,044	49,204	47,601	3,114	平成20年	84,065	平成20年	352,953
関東	173,040	164,045	154,698	171,965	142,483	136,005	146,281	152,612	126,147	152,619	144,968	13,725	平成21年	75,067	平成21年	325,475
関西	165,119	155,715	147,917	165,486	219,245	219,435	182,116	169,291	183,787	187,062	208,775	14,509	平成22年	72,917	平成22年	313,213
中国・四国	32,707	28,346	26,108	30,546	33,048	25,274	25,466	25,558	20,841	23,578	28,873	1,914	平成23年	63,003	平成23年	282,846
九州・沖縄	15,609	13,463	10,728	18,483	12,978	14,146	14,227	11,648	8,269	8,405	9,402	562	平成24年	79,903	平成24年	317,181
東北・北海道	15,422	12,252	12,412	14,997	12,097	7,422	9,704	14,596	10,588	8,336	9,333	929	平成25年	79,180	平成25年	322,328
欧米	459	377	695	1,269	1,290	1,494	1,479	1,181	813	671	586	146				
韓国	315	508	1,447	1,829	1,399	4,061	2,262	3,669	5,711	965	1,803	304				
台湾	4,499	2,479	3,247	6,920	6,926	7,731	5,131	7,271	9,864	2,854	5,431	1,218				
中国・香港						1,115	1,454	2,730	5,504	1,868	3,053	498				
その他	519	961	848	1,595	1,636	1,957	1,953	3,813	1,928	1,922	3,268	681				
合計	1,150,663	1,093,188	1,028,254	1,082,673	1,126,427	1,129,220	1,075,295	1,008,368	965,369	1,003,361	1,015,276	79,180				
鉄道	200,909	201,999	171,788	171,571	179,089	176,637	162,770	159,222	141,628	132,972	142,064	10,777				
観光バス	298,697	258,032	250,753	294,068	280,057	263,035	237,093	243,272	203,018	231,116	225,058	18,375				
自家用車	626,609	615,214	583,267	594,130	647,570	670,172	653,854	589,009	592,563	621,027	635,002	48,887				
その他	24,448	17,943	22,446	22,904	19,711	19,376	21,578	16,865	28,160	18,246	13,152	1,141				
合計	1,150,663	1,093,188	1,028,254	1,082,673	1,126,427	1,129,220	1,075,295	1,008,368	965,369	1,003,361	1,015,276	79,180				
月別方面 交通機関	4月	5月	6月	7月	8月	9月	10月	11月	12月	1月	2月	3月	合計	構成比(%)		
岐阜	14,485												14,485	18.29		
愛知	22,163												22,163	27.99		
三重	2,190												2,190	2.77		
長野	939												939	1.19		
静岡	1,803												1,803	2.28		
北陸	3,114												3,114	3.93		
関東	13,725												13,725	17.33		
関西	14,509												14,509	18.32		
中国・四国	1,914												1,914	2.42		
九州・沖縄	562												562	0.71		
東北・北海道	929												929	1.17		
欧米	146												146	0.18		
韓国	304												304	0.38		
台湾	1,218												1,218	1.54		
中国・香港	498												498	0.63		
その他	681												681	0.86		
合計	79,180												79,180	100.00		
鉄道	10,777												10,777	13.61		
観光バス	18,375												18,375	23.21		
自家用車	48,887												48,887	61.74		
バイク等	1,141												1,141	1.44		
合計	79,180												79,180	100.00		

\* 方面・交通機関は推計  
下呂市役所 観光商工部  
平成25年4月末日現在

【表2】

男女別宿泊者数(推計値) 2013年4月分

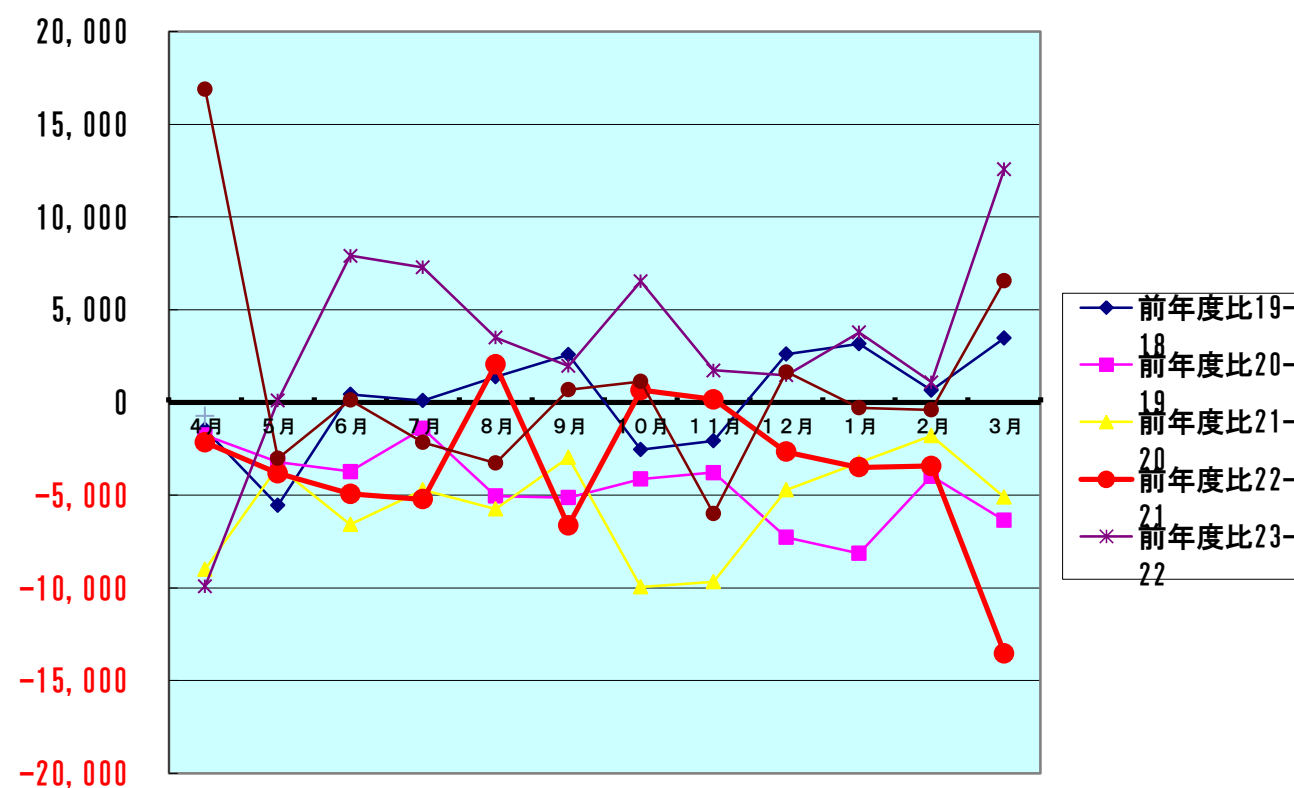
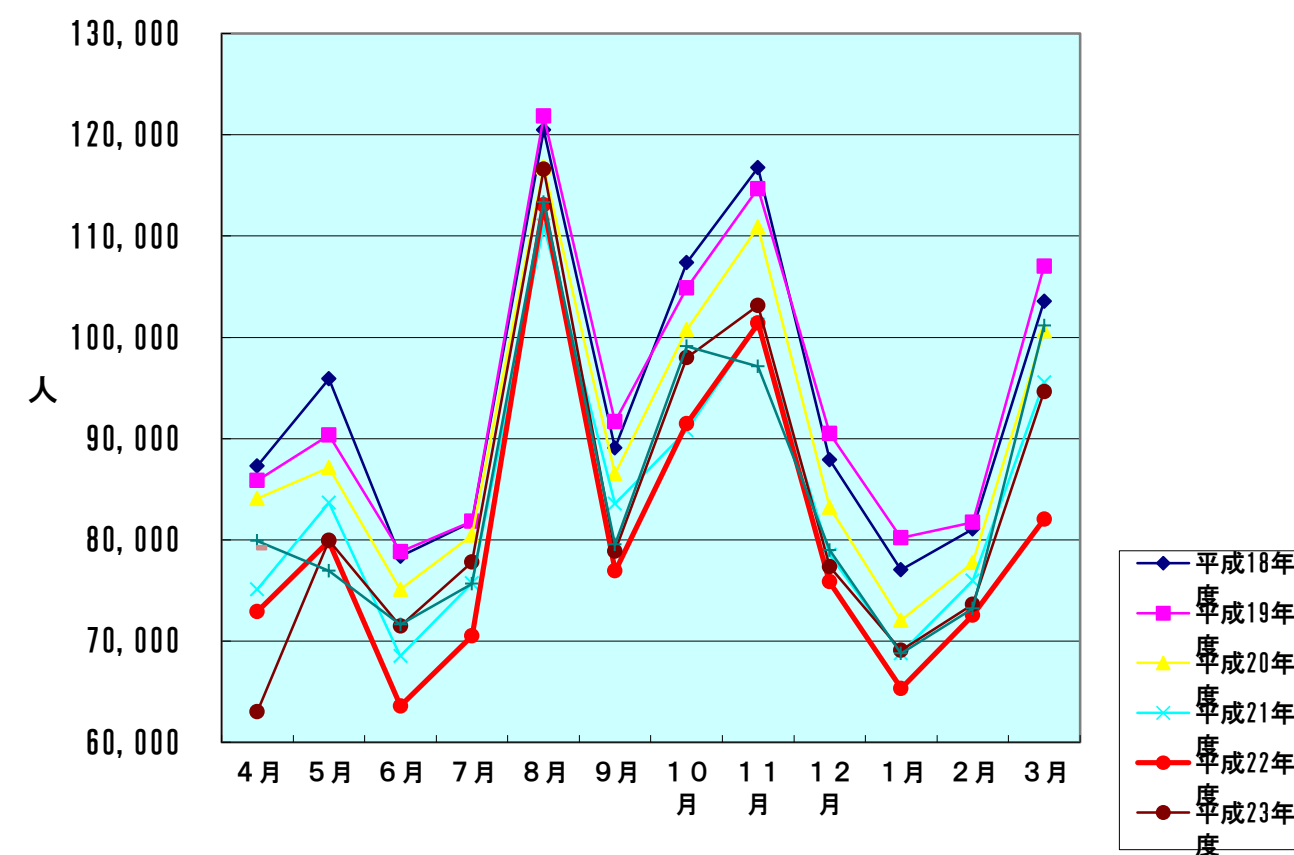
項目	大人		小人	計(人)	全体割合(%)	項目毎の男女比(%)			
	男	女				男	女	小人	
申込形態	業者扱い	11,409	11,950	370	23,729	29.97	48.08	50.36	1.56
	ネットAGT	7,410	7,993	1,518	16,921	21.37	43.79	47.24	8.97
	自社HP	3,475	4,445	767	8,687	10.97	40.00	51.17	8.83
	直接申込	9,926	10,704	650	21,280	26.88	46.64	50.30	3.05
	寮・保養所	3,982	4,217	364	8,563	10.81	46.50	49.25	4.25
	計	36,202	39,309	3,669	79,180	100	45.72	49.65	4.63
方面別	岐阜	6,228	7,349	908	14,485	18.29	43.00	50.74	6.27
	愛知	9,724	11,428	1,011	22,163	27.99	43.87	51.56	4.56
	三重	1,046	1,038	106	2,190	2.77	47.76	47.40	4.84
	長野	354	557	28	939	1.19	37.70	59.32	2.98
	静岡	879	873	51	1,803	2.28	48.75	48.42	2.83
	北陸	1,533	1,350	231	3,114	3.93	49.23	43.35	7.42
	関東	6,231	7,116	378	13,725	17.33	45.40	51.85	2.75
	関西	6,349	7,341	819	14,509	18.32	43.76	50.60	5.64
	中国・四国	1,106	789	19	1,914	2.42	57.78	41.22	0.99
	九州・沖縄	298	250	14	562	0.71	53.02	44.48	2.49
	東北・北海道	507	416	6	929	1.17	54.57	44.78	0.65
	欧米	86	60	0	146	0.18	58.90	41.10	0.00
	韓国	271	33	0	304	0.38	89.14	10.86	0.00
	台湾・香港	837	342	39	1,218	1.54	68.72	28.08	3.20
	中国	226	239	33	498	0.63	45.38	47.99	6.63
	その他	527	128	26	681	0.86	77.39	18.80	3.82
計	36,202	39,309	3,669	79,180	100	45.72	49.65	4.63	
交通手段別	鉄道	4,524	6,007	246	10,777	13.61	41.98	55.74	2.28
	観光バス	7,608	10,454	313	18,375	23.21	41.40	56.89	1.70
	自家用車	23,100	22,677	3,110	48,887	61.74	47.25	46.39	6.36
	バイク等	970	171	0	1,141	1.44	85.01	14.99	0.00
	計	36,202	39,309	3,669	79,180	100	45.72	49.65	4.63

旅館の日帰り利用者数

11,082 人

【表3】  
宿泊客数対比表

	平成18年度	平成19年度	平成20年度	平成21年度	平成22年度	平成23年度	平成24年度	平成25年度
4月	87,285	85,826	84,065	75,067	72,917	63,003	79,903	79,180
5月	95,878	90,327	87,129	83,679	79,857	79,947	76,928	
6月	78,368	78,805	75,079	68,491	63,562	71,471	71,602	
7月	81,743	81,842	80,447	75,723	70,499	77,779	75,623	
8月	120,457	121,851	116,793	111,057	113,098	116,605	113,346	
9月	89,062	91,649	86,523	83,555	76,918	78,874	79,548	
10月	107,393	104,862	100,725	90,775	91,436	97,963	99,096	
11月	116,761	114,691	110,910	101,232	101,402	103,132	97,127	
12月	87,877	90,479	83,216	78,493	75,837	77,309	78,955	
1月	77,017	80,172	72,024	68,788	65,294	69,059	68,771	
2月	81,060	81,716	77,740	75,958	72,526	73,615	73,215	
3月	103,526	107,000	100,644	95,550	82,023	94,604	101,162	
合計	1,126,427	1,129,220	1,075,295	1,008,368	965,369	1,003,361	1,015,276	
		前年度比19-18	前年度比20-19	前年度比21-20	前年度比22-21	前年度比23-22	前年度比24-23	前年度比25-24
4月		-1,459	-1,761	-8,998	-2,150	-9,914	16,900	-723
5月		-5,551	-3,198	-3,450	-3,822	90	-3,019	
6月		437	-3,726	-6,588	-4,929	7,909	131	
7月		99	-1,395	-4,724	-5,224	7,280	-2,156	
8月		1,394	-5,058	-5,736	2,041	3,507	-3,259	
9月		2,587	-5,126	-2,968	-6,637	1,956	674	
10月		-2,531	-4,137	-9,950	661	6,527	1,133	
11月		-2,070	-3,781	-9,678	170	1,730	-6,005	
12月		2,602	-7,263	-4,723	-2,656	1,472	1,646	
1月		3,155	-8,148	-3,236	-3,494	3,765	-288	
2月		656	-3,976	-1,782	-3,432	1,089	-400	
3月		3,474	-6,356	-5,094	-13,527	12,581	6,558	
合計		2,793	-53,925	-66,927	-42,999	37,992	11,915	



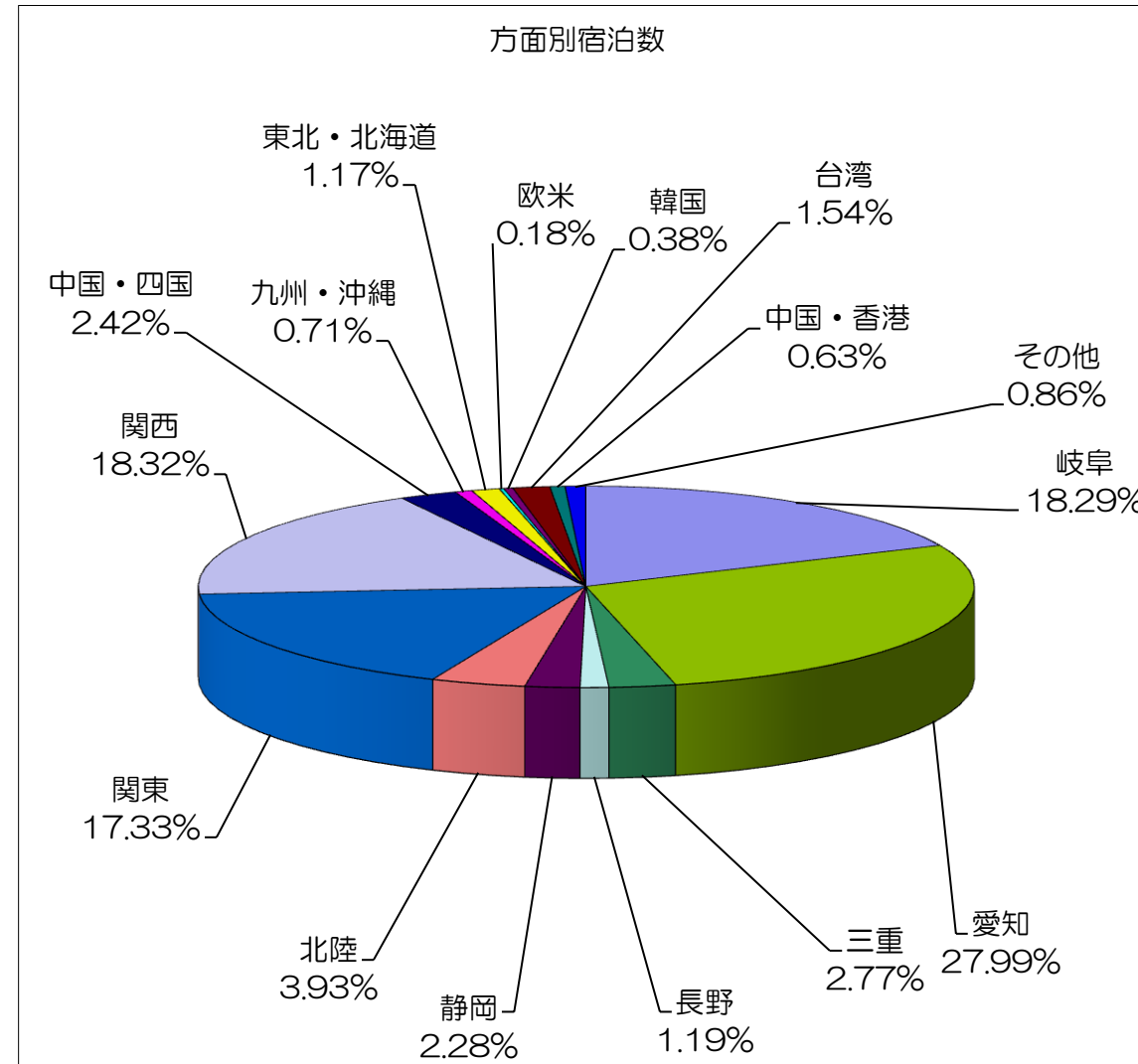
【表4-1】

方面・交通機関別宿泊者数

【平成25年4月】

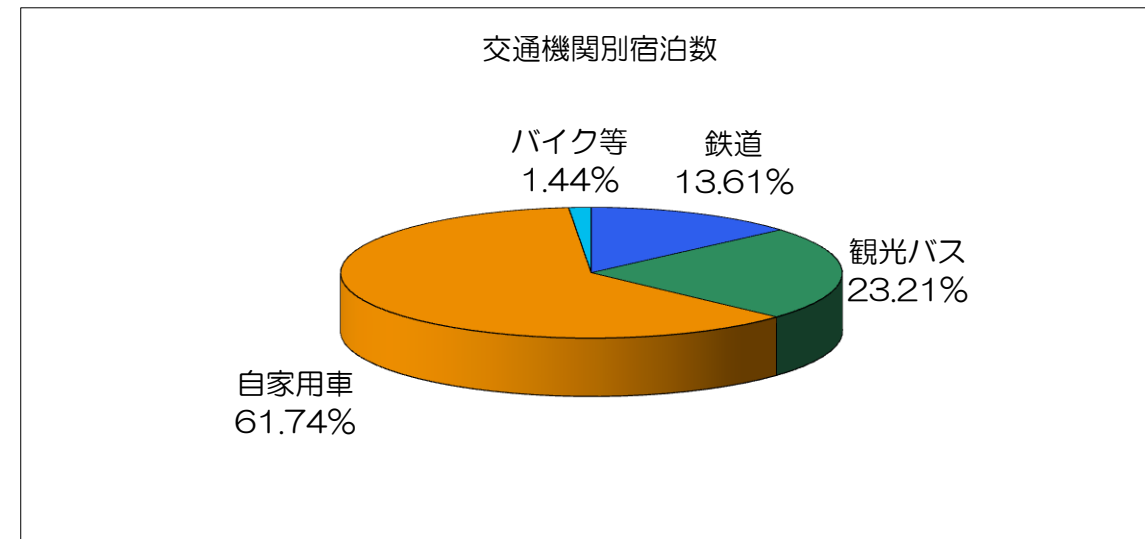
方面別宿泊数

月別方面	人数	割合(%)
岐阜	14,485	18.29
愛知	22,163	27.99
三重	2,190	2.77
長野	939	1.19
静岡	1,803	2.28
北陸	3,114	3.93
関東	13,725	17.33
関西	14,509	18.32
中国・四国	1,914	2.42
九州・沖縄	562	0.71
東北・北海道	929	1.17
欧米	146	0.18
韓国	304	0.38
台湾	1,218	1.54
中国・香港	498	0.63
その他	681	0.86
合計	79,180	100.00



交通機関別宿泊数

交通機関	人数	割合(%)
鉄道	10,777	13.61
観光バス	18,375	23.21
自家用車	48,887	61.74
バイク等	1,141	1.44
合計	79,180	100.00



【表4-2】  
平成25年度 月別推移

方面・交通機関別		4月	5月	6月	7月	8月	9月	10月	11月	12月	1月	2月	3月	計
人数	岐阜	14,485												14,485
	愛知	22,163												22,163
	三重	2,190												2,190
	長野	939												939
	静岡	1,803												1,803
	北陸	3,114												3,114
	関東	13,725												13,725
	関西	14,509												14,509
	中国・四国	1,914												1,914
	九州・沖縄	562												562
	東北・北海道	929												929
	欧米	146												146
	韓国	304												304
	台湾	1,218												1,218
	中国・香港	498												498
	その他	681												681
	合計	79,180												79,180
割合	岐阜	18.29												18.29
	愛知	27.99												27.99
	三重	2.77												2.77
	長野	1.19												1.19
	静岡	2.28												2.28
	北陸	3.93												3.93
	関東	17.33												17.33
	関西	18.32												18.32
	中国・四国	2.42												2.42
	九州・沖縄	0.71												0.71
	東北・北海道	1.17												1.17
	欧米	0.18												0.18
	韓国	0.38												0.38
	台湾・香港	1.54												1.54
	中国	0.63												0.63
	その他	0.86												0.86
	人数	鉄道	10,777											
観光バス		18,375												18,375
自家用車		48,887												48,887
バイク等		1,141												1,141
合計		79,180												79,180
割合	鉄道	13.61												13.61
	観光バス	23.21												23.21
	自家用車	61.74												61.74
	バイク等	1.44												1.44

【表4-3】  
4月 年度別推移

方面・交通機関別	平成19年度	平成20年度	平成21年度	平成22年度	平成23年度	平成24年度	平成25年度	
人数	岐阜	15,702	15,723	14,225	13,371	12,832	15,382	14,485
	愛知	27,490	26,630	23,413	20,537	21,136	21,699	22,163
	三重	2,331	2,620	1,841	2,081	1,880	2,323	2,190
	長野	788	1,006	932	905	943	1,132	939
	静岡	1,885	2,414	1,494	1,681	1,863	1,864	1,803
	北陸	2,372	2,932	3,167	3,424	3,004	3,106	3,114
	関東	11,516	10,859	9,776	11,925	7,882	14,503	13,725
	関西	19,010	14,844	14,437	13,144	11,072	14,358	14,509
	中国・四国	1,447	2,454	2,096	1,702	1,558	1,948	1,914
	九州・沖縄	757	1,151	1,025	776	341	408	562
	東北・北海道	600	885	854	816	332	804	929
	欧米	214	280	75	136	21	113	146
	韓国	359	430	93	206	6	57	304
	台湾	1,154	1,117	584	1,168	96	1,252	1,218
	中国・香港	92	290	404	358	14	471	498
	その他	109	430	651	687	23	483	681
	合計	85,826	84,065	75,067	72,917	63,003	79,903	79,180
割合	岐阜	18.30	18.70	18.95	18.34	20.37	19.25	18.29
	愛知	32.03	31.68	31.19	28.16	33.55	27.16	27.99
	三重	2.72	3.12	2.45	2.85	2.98	2.91	2.77
	長野	0.92	1.20	1.24	1.24	1.50	1.42	1.19
	静岡	2.20	2.87	1.99	2.31	2.96	2.33	2.28
	北陸	2.76	3.49	4.22	4.70	4.77	3.89	3.93
	関東	13.42	12.92	13.02	16.35	12.51	18.15	17.33
	関西	22.15	17.66	19.23	18.03	17.57	17.97	18.32
	中国・四国	1.69	2.92	2.79	2.33	2.47	2.44	2.42
	九州・沖縄	0.88	1.37	1.37	1.06	0.54	0.51	0.71
	東北・北海道	0.70	1.05	1.14	1.12	0.53	1.01	1.17
	欧米	0.25	0.33	0.10	0.19	0.03	0.14	0.18
	韓国	0.42	0.51	0.12	0.28	0.01	0.07	0.38
	台湾	1.34	1.33	0.78	1.60	0.15	1.57	1.54
	中国・香港	0.11	0.34	0.54	0.49	0.02	0.59	0.63
	その他	0.13	0.51	0.87	0.94	0.04	0.60	0.86
	人数	鉄道	12,657	10,897	9,546	9,638	9,026	10,138
観光バス		21,483	21,034	23,151	19,017	11,734	20,790	18,375
自家用車		50,196	50,560	41,399	43,701	40,755	48,256	48,887
バイク等		1,490	1,574	971	561	1,488	719	1,141
合計		85,826	84,065	75,067	72,917	63,003	79,903	79,180
割合	鉄道	14.75	12.96	12.72	13.22	14.33	12.69	13.61
	観光バス	25.03	25.02	30.84	26.08	18.62	26.02	23.21
	自家用車	58.49	60.14	55.15	59.93	64.69	60.39	61.74
	バイク等	1.74	1.87	1.29	0.77	2.36	0.90	1.44

【表5】

## 平成25 - 24年度比較表

平成25年度 集計表

月別方面・交通機関	4月	5月	6月	7月	8月	9月	10月	11月	12月	1月	2月	3月	合計	構成比(%)
岐阜	14,485												14,485	18.3
愛知	22,163												22,163	28.0
三重	2,190												2,190	2.8
長野	939												939	1.2
静岡	1,803												1,803	2.3
北陸	3,114												3,114	3.9
関東	13,725												13,725	17.3
関西	14,509												14,509	18.3
中国・四国	1,914												1,914	2.4
九州・沖縄	562												562	0.7
東北・北海道	929												929	1.2
欧米	146												146	0.2
韓国	304												304	0.4
台湾	1,218												1,218	1.5
中国・香港	498												498	0.6
その他	681												681	0.9
合計	79,180	0	0	0	0	0	0	0	0	0	0	0	79,180	100
鉄道	10,777												10,777	13.6
観光バス	18,375												18,375	23.2
自家用車	48,887												48,887	61.7
バイク等	1,141												1,141	1.4
合計	79,180	0	0	0	0	0	0	0	0	0	0	0	79,180	100

平成24年度 集計表

月別方面・交通機関	4月	5月	6月	7月	8月	9月	10月	11月	12月	1月	2月	3月	合計	構成比(%)
岐阜	15,382	13,460	13,608	13,971	18,726	12,022	16,406	18,006	18,768	15,957	17,001	20,059	193,366	19.0
愛知	21,699	20,641	19,658	21,959	34,086	22,320	21,912	24,570	25,561	22,038	20,733	31,511	286,688	28.2
三重	2,323	2,609	2,430	2,218	3,492	2,292	2,803	2,921	4,278	2,083	2,120	3,701	33,270	3.3
長野	1,132	1,087	1,732	1,046	1,227	1,026	1,674	1,519	1,001	751	845	1,491	14,531	1.4
静岡	1,864	1,944	1,793	1,636	3,565	1,853	2,423	2,756	1,557	1,401	1,512	2,024	24,328	2.4
北陸	3,106	3,776	5,052	3,756	5,002	4,336	6,355	5,429	2,826	1,881	2,163	3,919	47,601	4.7
関東	14,503	13,107	7,588	10,784	20,591	10,310	16,709	14,643	7,803	8,240	8,745	11,945	144,968	14.3
関西	14,358	15,104	16,039	15,198	22,488	20,354	18,951	19,979	14,203	13,987	16,195	21,919	208,775	20.6
中国・四国	1,948	1,775	1,942	3,209	2,550	2,888	5,706	4,171	1,013	1,022	1,129	1,520	28,873	2.8
九州・沖縄	408	656	400	390	392	785	2,384	961	411	385	717	1,513	9,402	0.9
東北・北海道	804	721	728	711	483	971	2,610	1,002	358	208	225	512	9,333	0.9
欧米	113	48	52	22	16	34	71	43	82	39	17	49	586	0.1
韓国	57	242	136	116	259	76	277	168	149	73	152	98	1,803	0.2
台湾	1,252	969	168	443	276	130	430	236	352	203	832	140	5,431	0.5
中国・香港	471	222	217	62	105	128	168	274	312	179	567	348	3,053	0.3
その他	483	567	59	102	88	23	217	449	281	324	262	413	3,268	0.3
合計	79,903	76,928	71,602	75,623	113,346	79,548	99,096	97,127	78,955	68,771	73,215	101,162	1,015,276	100
鉄道	10,138	10,030	8,415	8,761	12,285	8,907	11,160	11,180	13,058	14,027	16,243	17,860	142,064	14.0
観光バス	20,790	16,082	19,537	15,601	13,193	18,414	25,457	26,032	16,019	13,654	18,497	21,782	225,058	22.2
自家用車	48,256	49,732	42,317	50,128	84,609	51,694	61,347	58,381	49,461	40,575	37,628	60,874	635,002	62.5
バイク等	719	1,084	1,333	1,133	3,259	533	1,132	1,534	417	515	847	646	13,152	1.3
合計	79,903	76,928	71,602	75,623	113,346	79,548	99,096	97,127	78,955	68,771	73,215	101,162	1,015,276	100

平成25-24年度比較表 (差)

月別方面・交通機関	4月	5月	6月	7月	8月	9月	10月	11月	12月	1月	2月	3月	合計	前年比(%)
岐阜	-897	0	0	0	0	0	0	0	0	0	0	0	-897	-5.8
愛知	464	0	0	0	0	0	0	0	0	0	0	0	464	2.1
三重	-133	0	0	0	0	0	0	0	0	0	0	0	-133	-5.7
長野	-193	0	0	0	0	0	0	0	0	0	0	0	-193	-17.0
静岡	-61	0	0	0	0	0	0	0	0	0	0	0	-61	-3.3
北陸	8	0	0	0	0	0	0	0	0	0	0	0	8	0.3
関東	-778	0	0	0	0	0	0	0	0	0	0	0	-778	-5.4
関西	151	0	0	0	0	0	0	0	0	0	0	0	151	1.1
中国・四国	-34	0	0	0	0	0	0	0	0	0	0	0	-34	-1.7
九州・沖縄	154	0	0	0	0	0	0	0	0	0	0	0	154	37.7
東北・北海道	125	0	0	0	0	0	0	0	0	0	0	0	125	15.5
欧米	33	0	0	0	0	0	0	0	0	0	0	0	33	29.2
韓国	247	0	0	0	0	0	0	0	0	0	0	0	247	433.3
台湾	-34	0	0	0	0	0	0	0	0	0	0	0	-34	-2.7
中国・香港	27	0	0	0	0	0	0	0	0	0	0	0	27	5.7
その他	198	0	0	0	0	0	0	0	0	0	0	0	198	41.0
合計	-723	0	0	0	0	0	0	0	0	0	0	0	-723	-0.9
鉄道	639	0	0	0	0	0	0	0	0	0	0	0	639	6.3
観光バス	-2,415	0	0	0	0	0	0	0	0	0	0	0	-2,415	-11.6
自家用車	631	0	0	0	0	0	0	0	0	0	0	0	631	1.3
バイク等	422	0	0	0	0	0	0	0	0	0	0	0	422	58.7
合計	-723	0	0	0	0	0	0	0	0	0	0	0	-723	-0.9

アジアのみ  
外国人全体240  
471