

【表1】

宿泊調査一覽表

	平成14年度	平成15年度	平成16年度	平成17年度	平成18年度	平成19年度	平成20年度	平成21年度	平成22年度	平成23年度	平成24年度	平成25年度	前年対比(人)	(%)	累計比較(人)	(%)
4月	90,119	84,279	75,021	83,841	87,285	85,826	84,065	75,067	72,917	63,003	79,903	79,180	-723	-0.90	-723	-0.90
5月	91,314	87,286	82,833	93,250	95,878	90,327	87,129	83,679	79,857	79,947	76,928	78,504	1,576	2.05	853	0.54
6月	85,628	81,141	68,864	84,425	78,368	78,805	75,079	68,491	63,562	71,471	71,602	67,700	-3,902	-5.45	-3,049	-1.33
7月	81,309	84,650	78,189	80,496	81,743	81,842	80,447	75,723	70,499	77,779	75,623	73,728	-1,895	-2.51	-4,944	-1.63
8月	122,513	123,481	111,150	114,486	120,457	121,851	116,793	111,057	113,098	116,605	113,346	115,122	1,776	1.57	-3,168	-0.76
9月	97,645	84,310	82,256	87,760	89,062	91,649	86,523	83,555	76,918	78,874	79,548					
10月	115,153	106,416	95,312	96,100	107,393	104,862	100,725	90,775	91,436	97,963	99,096					
11月	114,699	114,878	104,444	106,218	116,761	114,691	110,910	101,232	101,402	103,132	97,127					
12月	87,620	84,895	82,208	82,158	87,877	90,479	83,216	78,493	75,837	77,309	78,955					
1月	79,637	72,628	74,872	75,989	77,017	80,172	72,024	68,788	65,294	69,059	68,771					
2月	78,190	73,925	76,421	76,717	81,060	81,716	77,740	75,958	72,526	73,615	73,215					
3月	106,836	95,299	96,684	101,233	103,526	107,000	100,644	95,550	82,023	94,604	101,162					
合計	1,150,663	1,093,188	1,028,254	1,082,673	1,126,427	1,129,220	1,075,295	1,008,368	965,369	1,003,361	1,015,276	414,234				
岐阜	261,594	255,043	229,413	225,831	224,505	225,097	210,751	186,430	179,825	194,997	193,366	73,976	4月～8月	(人)	1月～8月	(人)
愛知	369,046	338,164	324,116	322,006	358,445	365,989	339,039	297,077	295,579	297,330	286,688	115,829	平成16年	416,057	平成16年	657,909
三重	28,178	33,964	33,689	40,654	36,657	35,587	34,525	31,786	29,748	31,267	33,270	12,934	平成17年	456,498	平成17年	670,768
長野	16,380	16,060	14,687	16,794	14,017	13,769	14,715	14,633	13,794	15,823	14,531	4,863	平成18年	463,731	平成18年	647,430
静岡	27,112	30,133	29,141	28,197	26,714	26,085	29,292	34,318	21,927	26,460	24,328	9,975	平成19年	458,651	平成19年	720,254
北陸	40,664	41,678	39,108	36,101	34,987	44,053	56,900	51,755	51,044	49,204	47,601	19,960	平成20年	443,513	平成20年	712,401
関東	173,040	164,045	154,698	171,965	142,483	136,005	146,281	152,612	126,147	152,619	144,968	64,363	平成21年	414,017	平成21年	664,425
関西	165,119	155,715	147,917	165,486	219,245	219,435	182,116	169,291	183,787	187,062	208,775	81,709	平成22年	399,933	平成22年	640,229
中国・四国	32,707	28,346	26,108	30,546	33,048	25,274	25,466	25,558	20,841	23,578	28,873	13,183	平成23年	408,805	平成23年	628,648
九州・沖縄	15,609	13,463	10,728	18,483	12,978	14,146	14,227	11,648	8,269	8,405	9,402	4,005	平成24年	417,402	平成24年	654,680
東北・北海道	15,422	12,252	12,412	14,997	12,097	7,422	9,704	14,596	10,588	8,336	9,333	3,626	平成25年	414,234	平成25年	657,382
欧米	459	377	695	1,269	1,290	1,494	1,479	1,181	813	671	586	384				
韓国	315	508	1,447	1,829	1,399	4,061	2,262	3,669	5,711	965	1,803	1,148				
台湾	4,499	2,479	3,247	6,920	6,926	7,731	5,131	7,271	9,864	2,854	5,431	4,546				
中国・香港						1,115	1,454	2,730	5,504	1,868	3,053	1,817				
その他	519	961	848	1,595	1,636	1,957	1,953	3,813	1,928	1,922	3,268	1,916				
合計	1,150,663	1,093,188	1,028,254	1,082,673	1,126,427	1,129,220	1,075,295	1,008,368	965,369	1,003,361	1,015,276	414,234				
鉄道	200,909	201,999	171,788	171,571	179,089	176,637	162,770	159,222	141,628	132,972	142,064	50,791				
観光バス	298,697	258,032	250,753	294,068	280,057	263,035	237,093	243,272	203,018	231,116	225,058	79,799				
自家用車	626,609	615,214	583,267	594,130	647,570	670,172	653,854	589,009	592,563	621,027	635,002	278,479				
その他	24,448	17,943	22,446	22,904	19,711	19,376	21,578	16,865	28,160	18,246	13,152	5,165				
合計	1,150,663	1,093,188	1,028,254	1,082,673	1,126,427	1,129,220	1,075,295	1,008,368	965,369	1,003,361	1,015,276	414,234				
月別方面交通機関	4月	5月	6月	7月	8月	9月	10月	11月	12月	1月	2月	3月	合計	構成比(%)		
岐阜	14,485	14,182	13,614	13,450	18,245								73,976	17.86		
愛知	22,163	21,690	19,344	18,146	34,486								115,829	27.96		
三重	2,190	2,442	2,087	2,571	3,644								12,934	3.12		
長野	939	925	1,029	916	1,054								4,863	1.17		
静岡	1,803	1,887	1,771	1,632	2,882								9,975	2.41		
北陸	3,114	3,545	3,931	3,720	5,650								19,960	4.82		
関東	13,725	12,562	7,058	10,695	20,323								64,363	15.54		
関西	14,509	14,886	13,266	15,562	23,486								81,709	19.73		
中国・四国	1,914	2,113	2,394	3,910	2,852								13,183	3.18		
九州・沖縄	562	772	854	1,045	772								4,005	0.97		
東北・北海道	929	765	565	844	523								3,626	0.88		
欧米	146	52	25	98	63								384	0.09		
韓国	304	340	151	162	191								1,148	0.28		
台湾	1,218	1,622	1,035	462	209								4,546	1.10		
中国・香港	498	341	262	325	391								1,817	0.44		
その他	681	380	314	190	351								1,916	0.46		
合計	79,180	78,504	67,700	73,728	115,122								414,234	100.00		
鉄道	10,777	11,184	9,183	8,384	11,263								50,791	12.26		
観光バス	18,375	15,703	15,739	16,542	13,440								79,799	19.26		
自家用車	48,887	50,602	41,468	48,184	89,338								278,479	67.23		
バイク等	1,141	1,015	1,310	618	1,081								5,165	1.25		
合計	79,180	78,504	67,700	73,728	115,122								414,234	100.00		

* 方面・交通機関は推計
下呂市役所 観光商工部
平成25年8月末日現在

【表2】

男女別宿泊者数(推計値) 2013年8月分

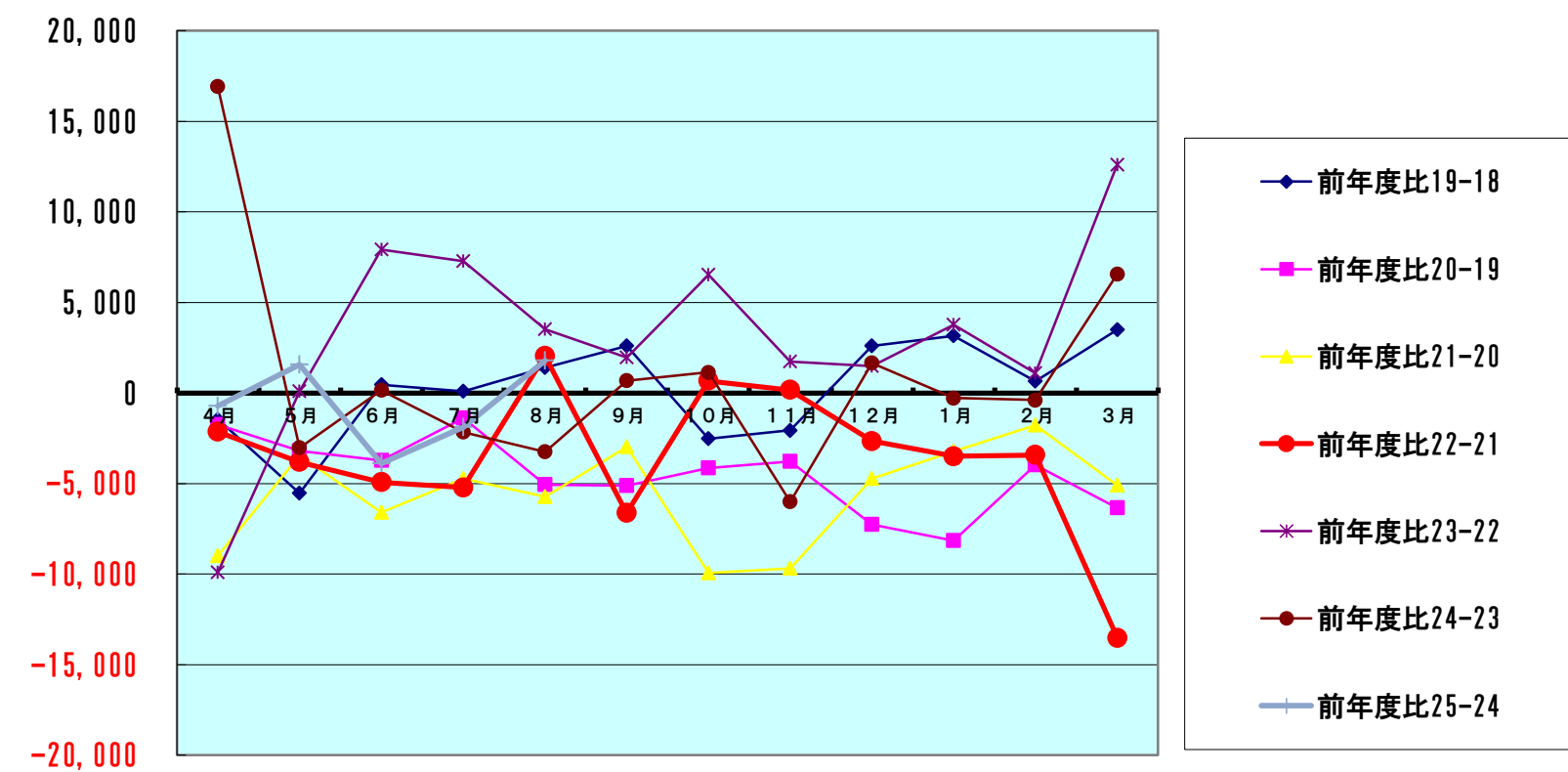
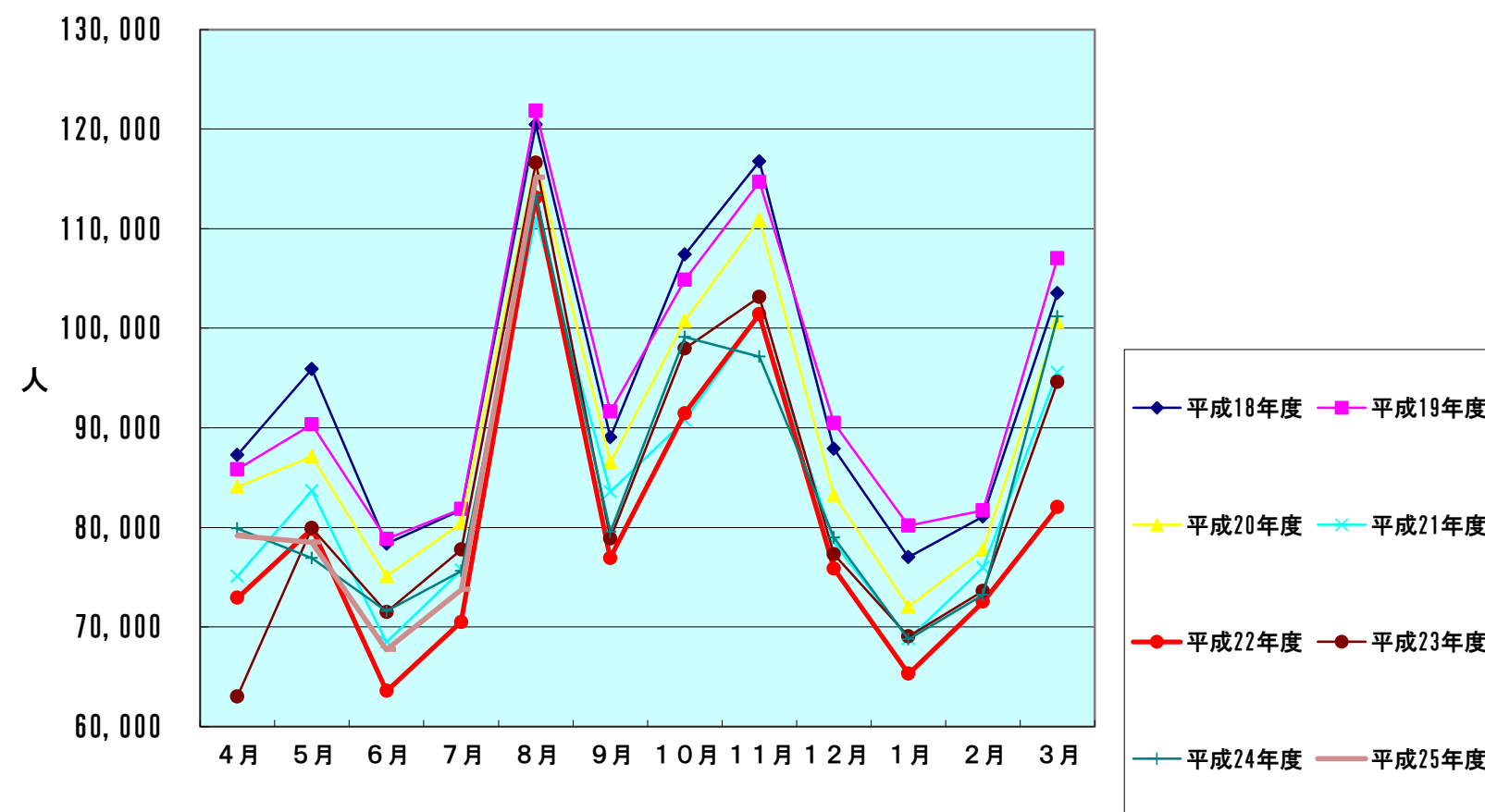
項目	大人		小人	計(人)	全体割合(%)	項目毎の男女比(%)			
	男	女				男	女	小人	
申込形態	業者扱い	12,018	12,144	1,508	25,670	22.30	46.82	47.31	5.87
	ネットAGT	13,473	14,095	3,845	31,413	27.29	42.89	44.87	12.24
	自社HP	6,391	7,342	1,914	15,647	13.59	40.84	46.92	12.23
	直接申込	12,335	12,146	2,148	26,629	23.13	46.32	45.61	8.07
	寮・保養所	6,826	7,650	1,287	15,763	13.69	43.30	48.53	8.16
	計	51,043	53,377	10,702	115,122	100	44.34	46.37	9.30
方面別	岐阜	7,420	8,992	1,833	18,245	15.85	40.67	49.28	10.05
	愛知	14,569	16,200	3,717	34,486	29.96	42.25	46.98	10.78
	三重	1,899	1,300	445	3,644	3.17	52.11	35.68	12.21
	長野	491	499	64	1,054	0.92	46.58	47.34	6.07
	静岡	1,306	1,388	188	2,882	2.50	45.32	48.16	6.52
	北陸	2,515	2,895	240	5,650	4.91	44.51	51.24	4.25
	関東	10,286	8,310	1,727	20,323	17.65	50.61	40.89	8.50
	関西	10,138	11,147	2,201	23,486	20.40	43.17	47.46	9.37
	中国・四国	1,330	1,313	209	2,852	2.48	46.63	46.04	7.33
	九州・沖縄	345	397	30	772	0.67	44.69	51.42	3.89
	東北・北海道	273	223	27	523	0.45	52.20	42.64	5.16
	欧米	25	38	0	63	0.05	39.68	60.32	0.00
	韓国	85	98	8	191	0.17	44.50	51.31	4.19
	台湾・香港	146	59	4	209	0.18	69.86	28.23	1.91
	中国	161	221	9	391	0.34	41.18	56.52	2.30
	その他	54	297	0	351	0.30	15.38	84.62	0.00
計	51,043	53,377	10,702	115,122	100	44.34	46.37	9.30	
交通手段別	鉄道	4,977	5,789	497	11,263	9.78	44.19	51.40	4.41
	観光バス	5,735	7,278	427	13,440	11.67	42.67	54.15	3.18
	自家用車	39,481	40,079	9,778	89,338	77.60	44.19	44.86	10.94
	バイク等	850	231	0	1,081	0.94	78.63	21.37	0.00
	計	51,043	53,377	10,702	115,122	100	44.34	46.37	9.30

旅館の日帰り利用者数

10,682 人

【表3】
宿泊客数対比表

	平成18年度	平成19年度	平成20年度	平成21年度	平成22年度	平成23年度	平成24年度	平成25年度
4月	87,285	85,826	84,065	75,067	72,917	63,003	79,903	79,180
5月	95,878	90,327	87,129	83,679	79,857	79,947	76,928	78,504
6月	78,368	78,805	75,079	68,491	63,562	71,471	71,602	67,700
7月	81,743	81,842	80,447	75,723	70,499	77,779	75,623	73,728
8月	120,457	121,851	116,793	111,057	113,098	116,605	113,346	115,122
9月	89,062	91,649	86,523	83,555	76,918	78,874	79,548	
10月	107,393	104,862	100,725	90,775	91,436	97,963	99,096	
11月	116,761	114,691	110,910	101,232	101,402	103,132	97,127	
12月	87,877	90,479	83,216	78,493	75,837	77,309	78,955	
1月	77,017	80,172	72,024	68,788	65,294	69,059	68,771	
2月	81,060	81,716	77,740	75,958	72,526	73,615	73,215	
3月	103,526	107,000	100,644	95,550	82,023	94,604	101,162	
合計	1,126,427	1,129,220	1,075,295	1,008,368	965,369	1,003,361	1,015,276	414,234
	前年度比19-18	前年度比20-19	前年度比21-20	前年度比22-21	前年度比23-22	前年度比24-23	前年度比25-24	
4月	-1,459	-1,761	-8,998	-2,150	-9,914	16,900	-723	
5月	-5,551	-3,198	-3,450	-3,822	90	-3,019	1,576	
6月	437	-3,726	-6,588	-4,929	7,909	131	-3,902	
7月	99	-1,395	-4,724	-5,224	7,280	-2,156	-1,895	
8月	1,394	-5,058	-5,736	2,041	3,507	-3,259	1,776	
9月	2,587	-5,126	-2,968	-6,637	1,956	674		
10月	-2,531	-4,137	-9,950	661	6,527	1,133		
11月	-2,070	-3,781	-9,678	170	1,730	-6,005		
12月	2,602	-7,263	-4,723	-2,656	1,472	1,646		
1月	3,155	-8,148	-3,236	-3,494	3,765	-288		
2月	656	-3,976	-1,782	-3,432	1,089	-400		
3月	3,474	-6,356	-5,094	-13,527	12,581	6,558		
合計	2,793	-53,925	-66,927	-42,999	37,992	11,915	-3,168	



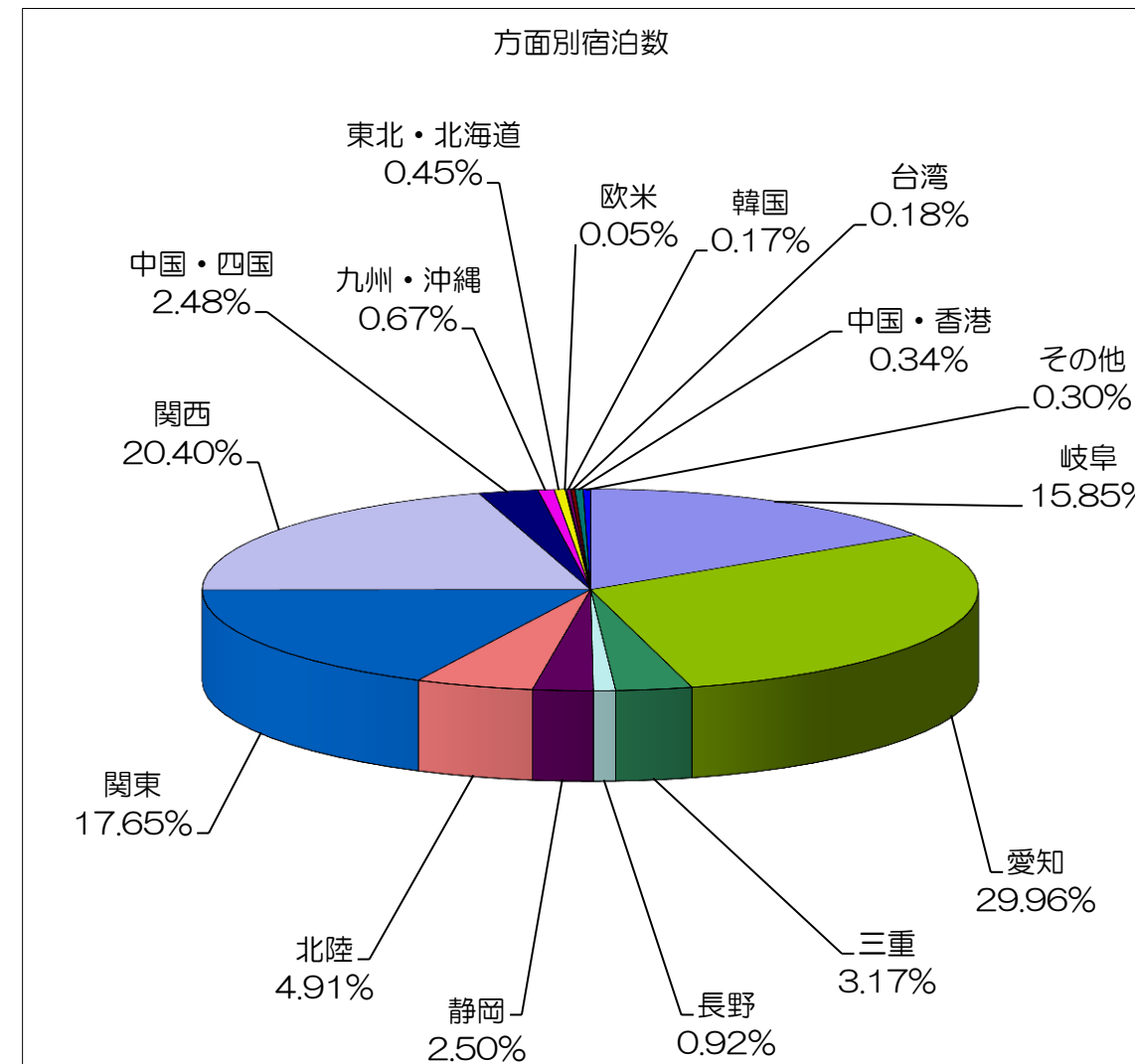
【表4-1】

方面・交通機関別宿泊者数

【平成25年8月】

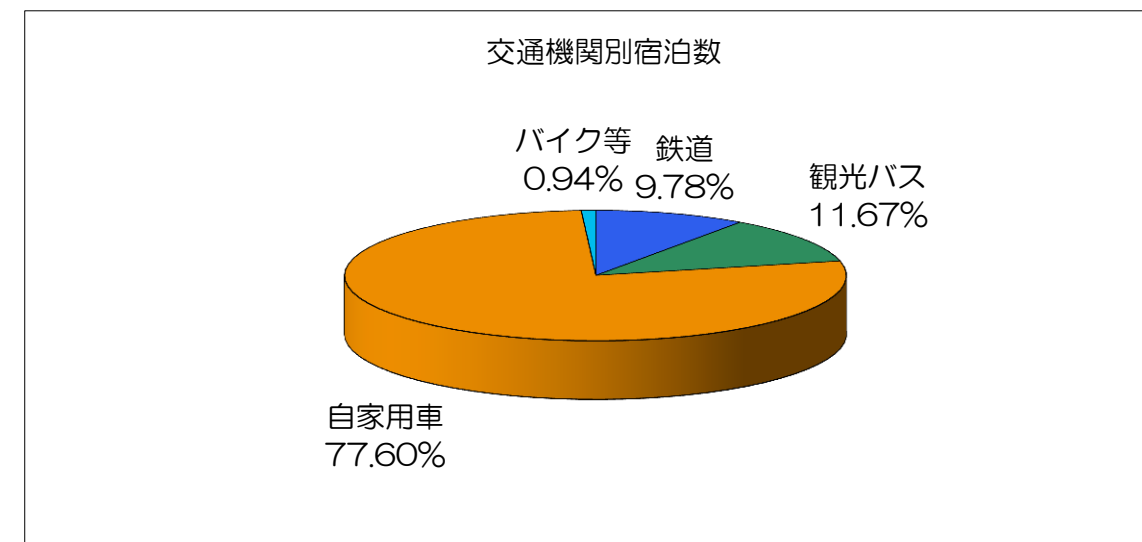
方面別宿泊数

月別方面	人数	割合(%)
岐阜	18,245	15.85
愛知	34,486	29.96
三重	3,644	3.17
長野	1,054	0.92
静岡	2,882	2.50
北陸	5,650	4.91
関東	20,323	17.65
関西	23,486	20.40
中国・四国	2,852	2.48
九州・沖縄	772	0.67
東北・北海道	523	0.45
欧米	63	0.05
韓国	191	0.17
台湾	209	0.18
中国・香港	391	0.34
その他	351	0.30
合計	115,122	100.00



交通機関別宿泊数

交通機関	人数	割合(%)
鉄道	11,263	9.78
観光バス	13,440	11.67
自家用車	89,338	77.60
バイク等	1,081	0.94
合計	115,122	100.00



【表4-2】
平成25年度 月別推移

方面別		4月	5月	6月	7月	8月	9月	10月	11月	12月	1月	2月	3月	計
人数	岐阜	14,485	14,182	13,614	13,450	18,245								73,976
	愛知	22,163	21,690	19,344	18,146	34,486								115,829
	三重	2,190	2,442	2,087	2,571	3,644								12,934
	長野	939	925	1,029	916	1,054								4,863
	静岡	1,803	1,887	1,771	1,632	2,882								9,975
	北陸	3,114	3,545	3,931	3,720	5,650								19,960
	関東	13,725	12,562	7,058	10,695	20,323								64,363
	関西	14,509	14,886	13,266	15,562	23,486								81,709
	中国・四国	1,914	2,113	2,394	3,910	2,852								13,183
	九州・沖縄	562	772	854	1,045	772								4,005
	東北・北海道	929	765	565	844	523								3,626
	欧米	146	52	25	98	63								384
	韓国	304	340	151	162	191								1,148
	台湾	1,218	1,622	1,035	462	209								4,546
	中国・香港	498	341	262	325	391								1,817
	その他	681	380	314	190	351								1,916
	合計	79,180	78,504	67,700	73,728	115,122								414,234
割合	岐阜	18.29	18.07	20.11	18.24	15.85								17.86
	愛知	27.99	27.63	28.57	24.61	29.96								27.96
	三重	2.77	3.11	3.08	3.49	3.17								3.12
	長野	1.19	1.18	1.52	1.24	0.92								1.17
	静岡	2.28	2.40	2.62	2.21	2.50								2.41
	北陸	3.93	4.52	5.81	5.05	4.91								4.82
	関東	17.33	16.00	10.43	14.51	17.65								15.54
	関西	18.32	18.96	19.60	21.11	20.40								19.73
	中国・四国	2.42	2.69	3.54	5.30	2.48								3.18
	九州・沖縄	0.71	0.98	1.26	1.42	0.67								0.97
	東北・北海道	1.17	0.97	0.83	1.14	0.45								0.88
	欧米	0.18	0.07	0.04	0.13	0.05								0.09
	韓国	0.38	0.43	0.22	0.22	0.17								0.28
	台湾・香港	1.54	2.07	1.53	0.63	0.18								1.10
	中国	0.63	0.43	0.39	0.44	0.34								0.44
	その他	0.86	0.48	0.46	0.26	0.30								0.46
	交通機関別		4月	5月	6月	7月	8月	9月	10月	11月	12月	1月	2月	3月
人数	鉄道	10,777	11,184	9,183	8,384	11,263								50,791
	観光バス	18,375	15,703	15,739	16,542	13,440								79,799
	自家用車	48,887	50,602	41,468	48,184	89,338								278,479
	バイク等	1,141	1,015	1,310	618	1,081								5,165
	合計	79,180	78,504	67,700	73,728	115,122								414,234
割合	鉄道	13.61	14.25	13.56	11.37	9.78								12.26
	観光バス	23.21	20.00	23.25	22.44	11.67								19.26
	自家用車	61.74	64.46	61.25	65.35	77.60								67.23
	バイク等	1.44	1.29	1.94	0.84	0.94								1.25

【表4-3】
8月 年度別推移

方面別		平成19年度	平成20年度	平成21年度	平成22年度	平成23年度	平成24年度	平成25年度
人数	岐阜	20,878	19,172	16,694	17,217	18,493	18,726	18,245
	愛知	42,008	38,832	34,479	37,625	34,735	34,086	34,486
	三重	3,835	3,554	3,740	3,343	4,427	3,492	3,644
	長野	1,260	1,133	1,464	1,163	1,280	1,227	1,054
	静岡	3,323	3,406	3,562	2,947	3,895	3,565	2,882
	北陸	4,314	6,040	5,238	5,183	5,115	5,002	5,650
	関東	17,557	19,018	22,163	18,026	22,873	20,591	20,323
	関西	24,290	21,436	19,349	21,695	20,970	22,488	23,486
	中国・四国	1,891	2,031	1,761	2,554	2,717	2,550	2,852
	九州・沖縄	728	858	703	550	527	392	772
	東北・北海道	645	686	777	690	1,075	483	523
	欧米	75	51	37	64	96	16	63
	韓国	315	208	190	327	64	259	191
	台湾	554	230	774	968	253	276	209
	中国・香港	91	34	86	667	51	105	391
	その他	87	104	40	79	34	88	351
合計	121,851	116,793	111,057	113,098	116,605	113,346	115,122	
割合	岐阜	17.13	16.42	15.03	15.22	15.86	16.52	15.85
	愛知	34.47	33.25	31.05	33.27	29.79	30.07	29.96
	三重	3.15	3.04	3.37	2.96	3.80	3.08	3.17
	長野	1.03	0.97	1.32	1.03	1.10	1.08	0.92
	静岡	2.73	2.92	3.21	2.61	3.34	3.15	2.50
	北陸	3.54	5.17	4.72	4.58	4.39	4.41	4.91
	関東	14.41	16.28	19.96	15.94	19.62	18.17	17.65
	関西	19.93	18.35	17.42	19.18	17.98	19.84	20.40
	中国・四国	1.55	1.74	1.59	2.26	2.33	2.25	2.48
	九州・沖縄	0.60	0.73	0.63	0.49	0.45	0.35	0.67
	東北・北海道	0.53	0.59	0.70	0.61	0.92	0.43	0.45
	欧米	0.06	0.04	0.03	0.06	0.08	0.01	0.05
	韓国	0.26	0.18	0.17	0.29	0.05	0.23	0.17
	台湾	0.45	0.20	0.70	0.86	0.22	0.24	0.18
	中国・香港	0.07	0.03	0.08	0.59	0.04	0.09	0.34
	その他	0.07	0.09	0.04	0.07	0.03	0.08	0.30
交通機関別		平成19年度	平成20年度	平成21年度	平成22年度	平成23年度	平成24年度	平成25年度
人数	鉄道	14,841	13,651	11,647	11,456	11,593	12,285	11,263
	観光バス	14,518	16,267	15,776	15,794	16,655	13,193	13,440
	自家用車	90,596	85,245	81,930	84,891	86,783	84,609	89,338
	バイク等	1,896	1,630	1,704	957	1,574	3,259	1,081
	合計	121,851	116,793	111,057	113,098	116,605	113,346	115,122
割合	鉄道	12.18	11.69	10.49	10.13	9.94	10.84	9.78
	観光バス	11.91	13.93	14.21	13.96	14.28	11.64	11.67
	自家用車	74.35	72.99	73.77	75.06	74.42	74.65	77.60
	バイク等	1.56	1.40	1.53	0.85	1.35	2.88	0.94

【表5】

平成25 - 24年度比較表

平成25年度 集計表

月別方面・交通機関	4月	5月	6月	7月	8月	9月	10月	11月	12月	1月	2月	3月	合計	構成比(%)
岐阜	14,485	14,182	13,614	13,450	18,245								73,976	17.9
愛知	22,163	21,690	19,344	18,146	34,486								115,829	28.0
三重	2,190	2,442	2,087	2,571	3,644								12,934	3.1
長野	939	925	1,029	916	1,054								4,863	1.2
静岡	1,803	1,887	1,771	1,632	2,882								9,975	2.4
北陸	3,114	3,545	3,931	3,720	5,650								19,960	4.8
関東	13,725	12,562	7,058	10,695	20,323								64,363	15.5
関西	14,509	14,886	13,266	15,562	23,486								81,709	19.7
中国・四国	1,914	2,113	2,394	3,910	2,852								13,183	3.2
九州・沖縄	562	772	854	1,045	772								4,005	1.0
東北・北海道	929	765	565	844	523								3,626	0.9
欧米	146	52	25	98	63								384	0.1
韓国	304	340	151	162	191								1,148	0.3
台湾	1,218	1,622	1,035	462	209								4,546	1.1
中国・香港	498	341	262	325	391								1,817	0.4
その他	681	380	314	190	351								1,916	0.5
合計	79,180	78,504	67,700	73,728	115,122	0	0	0	0	0	0	0	414,234	100
鉄道	10,777	11,184	9,183	8,384	11,263								50,791	12.3
観光バス	18,375	15,703	15,739	16,542	13,440								79,799	19.3
自家用車	48,887	50,602	41,468	48,184	89,338								278,479	67.2
バイク等	1,141	1,015	1,310	618	1,081								5,165	1.2
合計	79,180	78,504	67,700	73,728	115,122	0	0	0	0	0	0	0	414,234	100

平成24年度 集計表

月別方面・交通機関	4月	5月	6月	7月	8月	9月	10月	11月	12月	1月	2月	3月	合計	構成比(%)
岐阜	15,382	13,460	13,608	13,971	18,726	12,022	16,406	18,006	18,768	15,957	17,001	20,059	193,366	19.0
愛知	21,699	20,641	19,658	21,959	34,086	22,320	21,912	24,570	25,561	22,038	20,733	31,511	286,688	28.2
三重	2,323	2,609	2,430	2,218	3,492	2,292	2,803	2,921	4,278	2,083	2,120	3,701	33,270	3.3
長野	1,132	1,087	1,732	1,046	1,227	1,026	1,674	1,519	1,001	751	845	1,491	14,531	1.4
静岡	1,864	1,944	1,793	1,636	3,565	1,853	2,423	2,756	1,557	1,401	1,512	2,024	24,328	2.4
北陸	3,106	3,776	5,052	3,756	5,002	4,336	6,355	5,429	2,826	1,881	2,163	3,919	47,601	4.7
関東	14,503	13,107	7,588	10,784	20,591	10,310	16,709	14,643	7,803	8,240	8,745	11,945	144,968	14.3
関西	14,358	15,104	16,039	15,198	22,488	20,354	18,951	19,979	14,203	13,987	16,195	21,919	208,775	20.6
中国・四国	1,948	1,775	1,942	3,209	2,550	2,888	5,706	4,171	1,013	1,022	1,129	1,520	28,873	2.8
九州・沖縄	408	656	400	390	392	785	2,384	961	411	385	717	1,513	9,402	0.9
東北・北海道	804	721	728	711	483	971	2,610	1,002	358	208	225	512	9,333	0.9
欧米	113	48	52	22	16	34	71	43	82	39	17	49	586	0.1
韓国	57	242	136	116	259	76	277	168	149	73	152	98	1,803	0.2
台湾	1,252	969	168	443	276	130	430	236	352	203	832	140	5,431	0.5
中国・香港	471	222	217	62	105	128	168	274	312	179	567	348	3,053	0.3
その他	483	567	59	102	88	23	217	449	281	324	262	413	3,268	0.3
合計	79,903	76,928	71,602	75,623	113,346	79,548	99,096	97,127	78,955	68,771	73,215	101,162	1,015,276	100
鉄道	10,138	10,030	8,415	8,761	12,285	8,907	11,160	11,180	13,058	14,027	16,243	17,860	142,064	14.0
観光バス	20,790	16,082	19,537	15,601	13,193	18,414	25,457	26,032	16,019	13,654	18,497	21,782	225,058	22.2
自家用車	48,256	49,732	42,317	50,128	84,609	51,694	61,347	58,381	49,461	40,575	37,628	60,874	635,002	62.5
バイク等	719	1,084	1,333	1,133	3,259	533	1,132	1,534	417	515	847	646	13,152	1.3
合計	79,903	76,928	71,602	75,623	113,346	79,548	99,096	97,127	78,955	68,771	73,215	101,162	1,015,276	100

平成25-24年度比較表 (差)

月別方面・交通機関	4月	5月	6月	7月	8月	9月	10月	11月	12月	1月	2月	3月	合計	前年比(%)
岐阜	-897	722	6	-521	-481	0	0	0	0	0	0	0	-1,171	-1.6
愛知	464	1,049	-314	-3,813	400	0	0	0	0	0	0	0	-2,214	-1.9
三重	-133	-167	-343	353	152	0	0	0	0	0	0	0	-138	-1.1
長野	-193	-162	-703	-130	-173	0	0	0	0	0	0	0	-1,361	-21.9
静岡	-61	-57	-22	-4	-683	0	0	0	0	0	0	0	-827	-7.7
北陸	8	-231	-1,121	-36	648	0	0	0	0	0	0	0	-732	-3.5
関東	-778	-545	-530	-89	-268	0	0	0	0	0	0	0	-2,210	-3.3
関西	151	-218	-2,773	364	998	0	0	0	0	0	0	0	-1,478	-1.8
中国・四国	-34	338	452	701	302	0	0	0	0	0	0	0	1,759	15.4
九州・沖縄	154	116	454	655	380	0	0	0	0	0	0	0	1,759	78.3
東北・北海道	125	44	-163	133	40	0	0	0	0	0	0	0	179	5.2
欧米	33	4	-27	76	47	0	0	0	0	0	0	0	133	53.0
韓国	247	98	15	46	-68	0	0	0	0	0	0	0	338	41.7
台湾	-34	653	867	19	-67	0	0	0	0	0	0	0	1,438	46.3
中国・香港	27	119	45	263	286	0	0	0	0	0	0	0	740	68.7
その他	198	-187	255	88	263	0	0	0	0	0	0	0	617	47.5
合計	-723	1,576	-3,902	-1,895	1,776	0	0	0	0	0	0	0	-3,168	-0.8
鉄道	639	1,154	768	-377	-1,022	0	0	0	0	0	0	0	1,162	2.3
観光バス	-2,415	-379	-3,798	941	247	0	0	0	0	0	0	0	-5,404	-6.3
自家用車	631	870	-849	-1,944	4,729	0	0	0	0	0	0	0	3,437	1.2
バイク等	422	-69	-23	-515	-2,178	0	0	0	0	0	0	0	-2,363	-31.4
合計	-723	1,576	-3,902	-1,895	1,776	0	0	0	0	0	0	0	-3,168	-0.8

アジアのみ
外国人全体

2,516
3,266