

【表1】

宿泊調査一覽表

	平成14年度	平成15年度	平成16年度	平成17年度	平成18年度	平成19年度	平成20年度	平成21年度	平成22年度	平成23年度	平成24年度	平成25年度	前年対比(人)	(%)	累計比較(人)	(%)
4月	90,119	84,279	75,021	83,841	87,285	85,826	84,065	75,067	72,917	63,003	79,903	79,180	-723	-0.90	-723	-0.90
5月	91,314	87,286	82,833	93,250	95,878	90,327	87,129	83,679	79,857	79,947	76,928	78,504	1,576	2.05	853	0.54
6月	85,628	81,141	68,864	84,425	78,368	78,805	75,079	68,491	63,562	71,471	71,602	67,700	-3,902	-5.45	-3,049	-1.33
7月	81,309	84,650	78,189	80,496	81,743	81,842	80,447	75,723	70,499	77,779	75,623	73,728	-1,895	-2.51	-4,944	-1.63
8月	122,513	123,481	111,150	114,486	120,457	121,851	116,793	111,057	113,098	116,605	113,346	115,122	1,776	1.57	-3,168	-0.76
9月	97,645	84,310	82,256	87,760	89,062	91,649	86,523	83,555	76,918	78,874	79,548	84,160	4,612	5.80	1,444	0.29
10月	115,153	106,416	95,312	96,100	107,393	104,862	100,725	90,775	91,436	97,963	99,096					
11月	114,699	114,878	104,444	106,218	116,761	114,691	110,910	101,232	101,402	103,132	97,127					
12月	87,620	84,895	82,208	82,158	87,877	90,479	83,216	78,493	75,837	77,309	78,955					
1月	79,637	72,628	74,872	75,989	77,017	80,172	72,024	68,788	65,294	69,059	68,771					
2月	78,190	73,925	76,421	76,717	81,060	81,716	77,740	75,958	72,526	73,615	73,215					
3月	106,836	95,299	96,684	101,233	103,526	107,000	100,644	95,550	82,023	94,604	101,162					
合計	1,150,663	1,093,188	1,028,254	1,082,673	1,126,427	1,129,220	1,075,295	1,008,368	965,369	1,003,361	1,015,276	498,394				
岐阜	261,594	255,043	229,413	225,831	224,505	225,097	210,751	186,430	179,825	194,997	193,366	87,449	4月～9月	(人)	1月～9月	(人)
愛知	369,046	338,164	324,116	322,006	358,445	365,989	339,039	297,077	295,579	297,330	286,688	137,621	平成16年	498,313	平成16年	740,165
三重	28,178	33,964	33,689	40,654	36,657	35,587	34,525	31,786	29,748	31,267	33,270	15,297	平成17年	544,258	平成17年	754,323
長野	16,380	16,060	14,687	16,794	14,017	13,769	14,715	14,633	13,794	15,823	14,531	6,041	平成18年	552,793	平成18年	724,348
静岡	27,112	30,133	29,141	28,197	26,714	26,085	29,292	34,318	21,927	26,460	24,328	13,481	平成19年	550,300	平成19年	811,903
北陸	40,664	41,678	39,108	36,101	34,987	44,053	56,900	51,755	51,044	49,204	47,601	24,278	平成20年	530,036	平成20年	798,924
関東	173,040	164,045	154,698	171,965	142,483	136,005	146,281	152,612	126,147	152,619	144,968	76,192	平成21年	497,572	平成21年	747,980
関西	165,119	155,715	147,917	165,486	219,245	219,435	182,116	169,291	183,787	187,062	208,775	101,074	平成22年	476,851	平成22年	717,147
中国・四国	32,707	28,346	26,108	30,546	33,048	25,274	25,466	25,558	20,841	23,578	28,873	16,292	平成23年	487,679	平成23年	707,522
九州・沖縄	15,609	13,463	10,728	18,483	12,978	14,146	14,227	11,648	8,269	8,405	9,402	4,939	平成24年	496,950	平成24年	734,228
東北・北海道	15,422	12,252	12,412	14,997	12,097	7,422	9,704	14,596	10,588	8,336	9,333	4,711	平成25年	498,394	平成25年	741,542
欧米	459	377	695	1,269	1,290	1,494	1,479	1,181	813	671	586	428				
韓国	315	508	1,447	1,829	1,399	4,061	2,262	3,669	5,711	965	1,803	1,494				
台湾	4,499	2,479	3,247	6,920	6,926	7,731	5,131	7,271	9,864	2,854	5,431	5,021				
中国・香港						1,115	1,454	2,730	5,504	1,868	3,053	2,039				
その他	519	961	848	1,595	1,636	1,957	1,953	3,813	1,928	1,922	3,268	2,037				
合計	1,150,663	1,093,188	1,028,254	1,082,673	1,126,427	1,129,220	1,075,295	1,008,368	965,369	1,003,361	1,015,276	498,394				
鉄道	200,909	201,999	171,788	171,571	179,089	176,637	162,770	159,222	141,628	132,972	142,064	60,616				
観光バス	298,697	258,032	250,753	294,068	280,057	263,035	237,093	243,272	203,018	231,116	225,058	99,429				
自家用車	626,609	615,214	583,267	594,130	647,570	670,172	653,854	589,009	592,563	621,027	635,002	332,188				
その他	24,448	17,943	22,446	22,904	19,711	19,376	21,578	16,865	28,160	18,246	13,152	6,161				
合計	1,150,663	1,093,188	1,028,254	1,082,673	1,126,427	1,129,220	1,075,295	1,008,368	965,369	1,003,361	1,015,276	498,394				
月別方面 交通機関	4月	5月	6月	7月	8月	9月	10月	11月	12月	1月	2月	3月	合計	構成比(%)		
岐阜	14,485	14,182	13,614	13,450	18,245	13,473							87,449	17.55		
愛知	22,163	21,690	19,344	18,146	34,486	21,792							137,621	27.61		
三重	2,190	2,442	2,087	2,571	3,644	2,363							15,297	3.07		
長野	939	925	1,029	916	1,054	1,178							6,041	1.21		
静岡	1,803	1,887	1,771	1,632	2,882	3,506							13,481	2.70		
北陸	3,114	3,545	3,931	3,720	5,650	4,318							24,278	4.87		
関東	13,725	12,562	7,058	10,695	20,323	11,829							76,192	15.29		
関西	14,509	14,886	13,266	15,562	23,486	19,365							101,074	20.28		
中国・四国	1,914	2,113	2,394	3,910	2,852	3,109							16,292	3.27		
九州・沖縄	562	772	854	1,045	772	934							4,939	0.99		
東北・北海道	929	765	565	844	523	1,085							4,711	0.95		
欧米	146	52	25	98	63	44							428	0.09		
韓国	304	340	151	162	191	346							1,494	0.30		
台湾	1,218	1,622	1,035	462	209	475							5,021	1.01		
中国・香港	498	341	262	325	391	222							2,039	0.41		
その他	681	380	314	190	351	121							2,037	0.41		
合計	79,180	78,504	67,700	73,728	115,122	84,160							498,394	100.00		
鉄道	10,777	11,184	9,183	8,384	11,263	9,825							60,616	12.16		
観光バス	18,375	15,703	15,739	16,542	13,440	19,630							99,429	19.95		
自家用車	48,887	50,602	41,468	48,184	89,338	53,709							332,188	66.65		
バイク等	1,141	1,015	1,310	618	1,081	996							6,161	1.24		
合計	79,180	78,504	67,700	73,728	115,122	84,160							498,394	100.00		

* 方面・交通機関は推計
下呂市役所 観光商工部
平成25年9月末日現在

【表2】

男女別宿泊者数(推計値) 2013年9月分

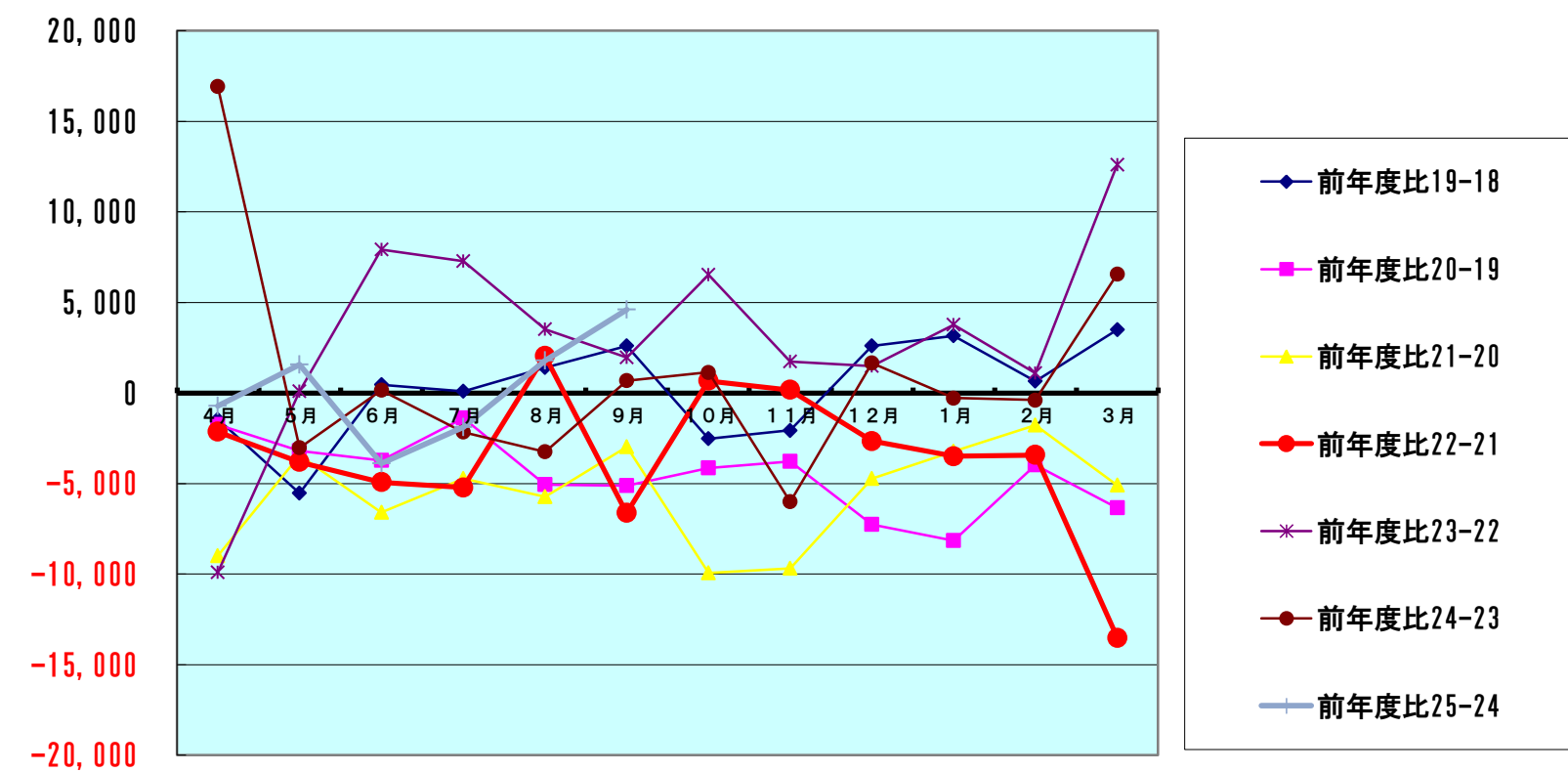
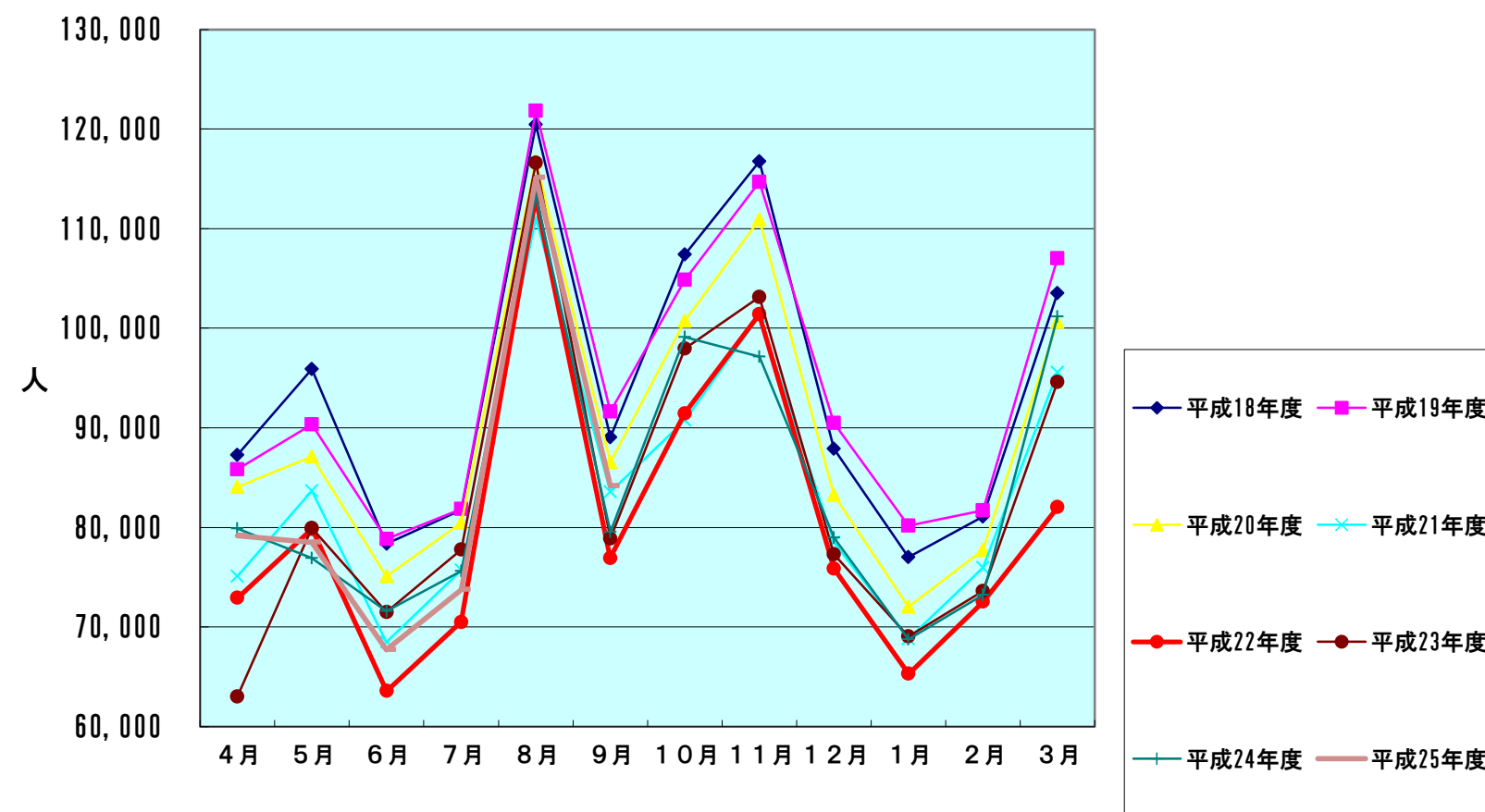
項目		大人		小人	計(人)	全体割合(%)	項目毎の男女比(%)		
		男	女				男	女	小人
申込形態	業者扱い	13,361	13,804	576	27,741	32.96	48.16	49.76	2.08
	ネットAGT	9,010	9,503	818	19,331	22.97	46.61	49.16	4.23
	自社HP	4,656	5,115	570	10,341	12.29	45.02	49.46	5.51
	直接申込	8,754	8,499	600	17,853	21.21	49.03	47.61	3.36
	寮・保養所	4,069	4,512	313	8,894	10.57	45.75	50.73	3.52
	計	39,850	41,433	2,877	84,160	100	47.35	49.23	3.42
方面別	岐阜	7,403	5,615	455	13,473	16.01	54.95	41.68	3.38
	愛知	8,536	12,483	773	21,792	25.89	39.17	57.28	3.55
	三重	1,093	1,188	82	2,363	2.81	46.25	50.28	3.47
	長野	533	593	52	1,178	1.40	45.25	50.34	4.41
	静岡	1,757	1,605	144	3,506	4.17	50.11	45.78	4.11
	北陸	2,155	2,008	155	4,318	5.13	49.91	46.50	3.59
	関東	6,717	4,930	182	11,829	14.06	56.78	41.68	1.54
	関西	8,440	9,967	958	19,365	23.01	43.58	51.47	4.95
	中国・四国	1,438	1,606	65	3,109	3.69	46.25	51.66	2.09
	九州・沖縄	438	495	1	934	1.11	46.90	53.00	0.11
	東北・北海道	557	522	6	1,085	1.29	51.34	48.11	0.55
	欧米	44	0	0	44	0.05	100.00	0.00	0.00
	韓国	209	137	0	346	0.41	60.40	39.60	0.00
	台湾・香港	385	86	4	475	0.56	81.05	18.11	0.84
	中国	80	142	0	222	0.26	36.04	63.96	0.00
	その他	65	56	0	121	0.14	53.72	46.28	0.00
計	39,850	41,433	2,877	84,160	100	47.35	49.23	3.42	
交通手段別	鉄道	4,096	5,602	127	9,825	11.67	41.69	57.02	1.29
	観光バス	8,796	10,581	253	19,630	23.32	44.81	53.90	1.29
	自家用車	26,093	25,119	2,497	53,709	63.82	48.58	46.77	4.65
	バイク等	865	131	0	996	1.18	86.85	13.15	0.00
	計	39,850	41,433	2,877	84,160	100	47.35	49.23	3.42

旅館の日帰り利用者数

12,827 人

【表3】
宿泊客数対比表

	平成18年度	平成19年度	平成20年度	平成21年度	平成22年度	平成23年度	平成24年度	平成25年度
4月	87,285	85,826	84,065	75,067	72,917	63,003	79,903	79,180
5月	95,878	90,327	87,129	83,679	79,857	79,947	76,928	78,504
6月	78,368	78,805	75,079	68,491	63,562	71,471	71,602	67,700
7月	81,743	81,842	80,447	75,723	70,499	77,779	75,623	73,728
8月	120,457	121,851	116,793	111,057	113,098	116,605	113,346	115,122
9月	89,062	91,649	86,523	83,555	76,918	78,874	79,548	84,160
10月	107,393	104,862	100,725	90,775	91,436	97,963	99,096	
11月	116,761	114,691	110,910	101,232	101,402	103,132	97,127	
12月	87,877	90,479	83,216	78,493	75,837	77,309	78,955	
1月	77,017	80,172	72,024	68,788	65,294	69,059	68,771	
2月	81,060	81,716	77,740	75,958	72,526	73,615	73,215	
3月	103,526	107,000	100,644	95,550	82,023	94,604	101,162	
合計	1,126,427	1,129,220	1,075,295	1,008,368	965,369	1,003,361	1,015,276	498,394
	前年度比19-18	前年度比20-19	前年度比21-20	前年度比22-21	前年度比23-22	前年度比24-23	前年度比25-24	
4月	-1,459	-1,761	-8,998	-2,150	-9,914	16,900	-723	
5月	-5,551	-3,198	-3,450	-3,822	90	-3,019	1,576	
6月	437	-3,726	-6,588	-4,929	7,909	131	-3,902	
7月	99	-1,395	-4,724	-5,224	7,280	-2,156	-1,895	
8月	1,394	-5,058	-5,736	2,041	3,507	-3,259	1,776	
9月	2,587	-5,126	-2,968	-6,637	1,956	674	4,612	
10月	-2,531	-4,137	-9,950	661	6,527	1,133		
11月	-2,070	-3,781	-9,678	170	1,730	-6,005		
12月	2,602	-7,263	-4,723	-2,656	1,472	1,646		
1月	3,155	-8,148	-3,236	-3,494	3,765	-288		
2月	656	-3,976	-1,782	-3,432	1,089	-400		
3月	3,474	-6,356	-5,094	-13,527	12,581	6,558		
合計	2,793	-53,925	-66,927	-42,999	37,992	11,915	1,444	



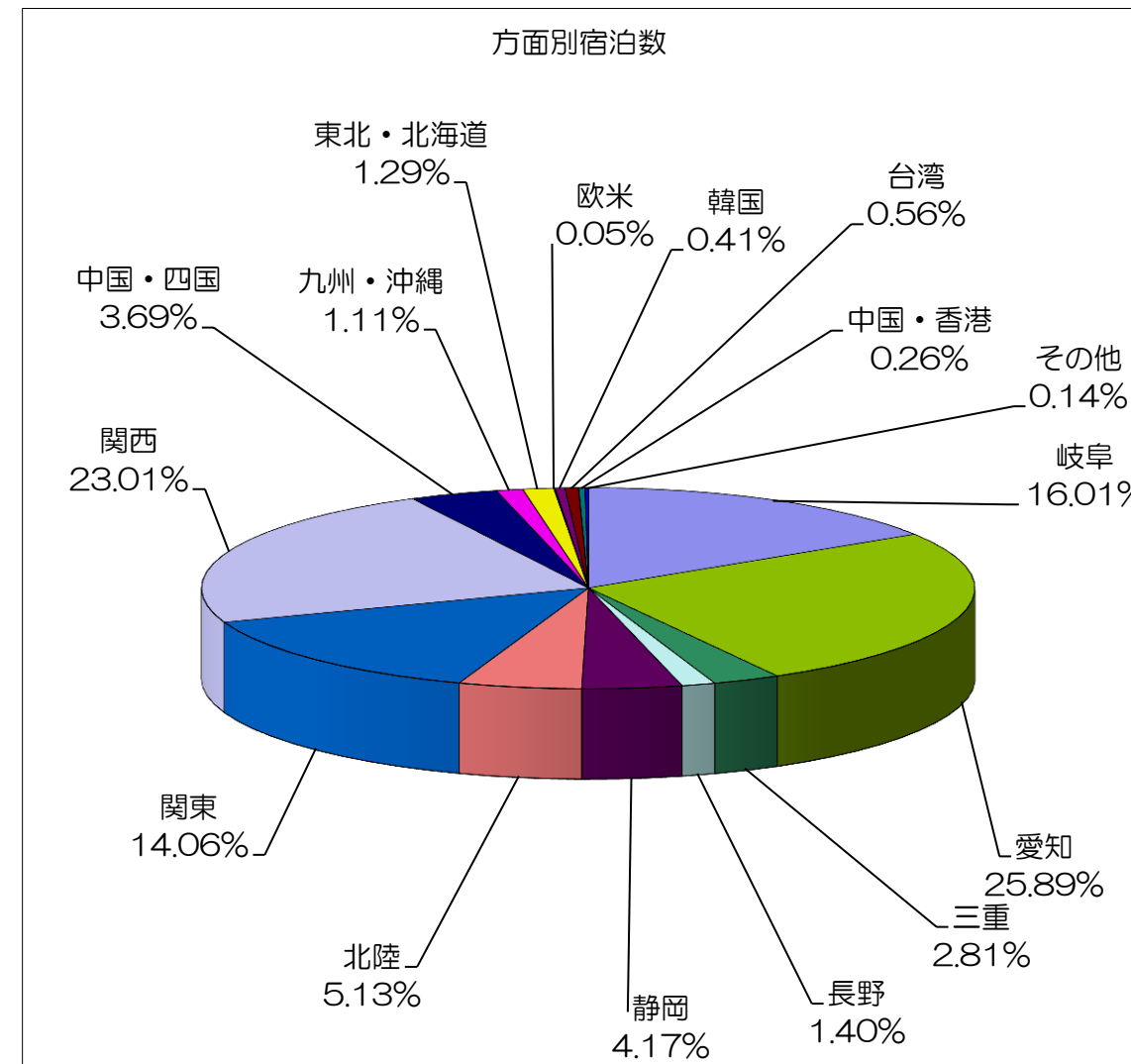
【表4-1】

方面・交通機関別宿泊者数

【平成25年9月】

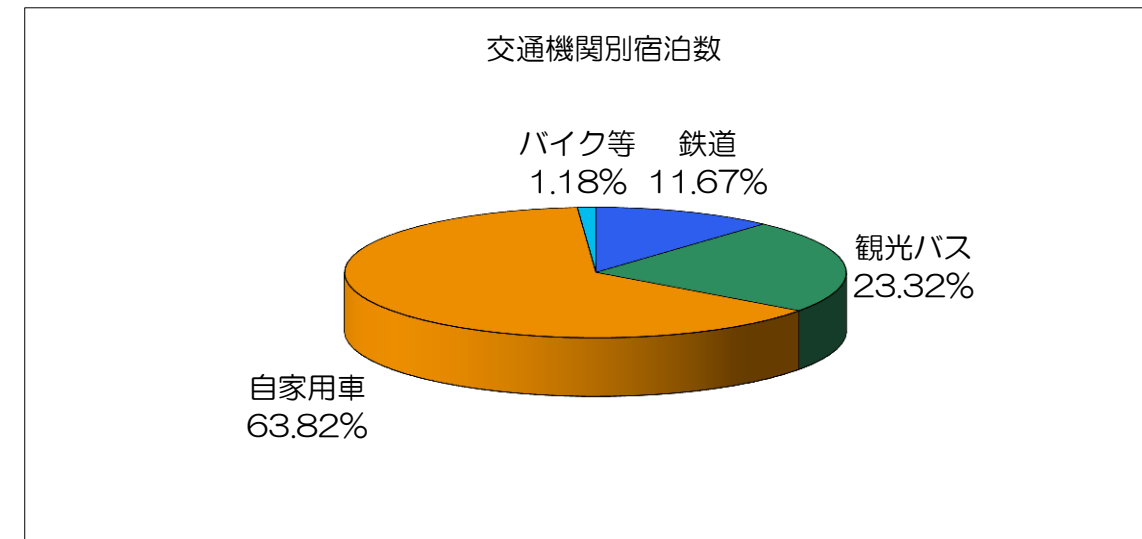
方面別宿泊数

月別方面	人数	割合(%)
岐阜	13,473	16.01
愛知	21,792	25.89
三重	2,363	2.81
長野	1,178	1.40
静岡	3,506	4.17
北陸	4,318	5.13
関東	11,829	14.06
関西	19,365	23.01
中国・四国	3,109	3.69
九州・沖縄	934	1.11
東北・北海道	1,085	1.29
欧米	44	0.05
韓国	346	0.41
台湾	475	0.56
中国・香港	222	0.26
その他	121	0.14
合計	84,160	100.00



交通機関別宿泊数

交通機関	人数	割合(%)
鉄道	9,825	11.67
観光バス	19,630	23.32
自家用車	53,709	63.82
バイク等	996	1.18
合計	84,160	100.00



【表4-2】
平成25年度 月別推移

方面別		4月	5月	6月	7月	8月	9月	10月	11月	12月	1月	2月	3月	計
人数	岐阜	14,485	14,182	13,614	13,450	18,245	13,473							87,449
	愛知	22,163	21,690	19,344	18,146	34,486	21,792							137,621
	三重	2,190	2,442	2,087	2,571	3,644	2,363							15,297
	長野	939	925	1,029	916	1,054	1,178							6,041
	静岡	1,803	1,887	1,771	1,632	2,882	3,506							13,481
	北陸	3,114	3,545	3,931	3,720	5,650	4,318							24,278
	関東	13,725	12,562	7,058	10,695	20,323	11,829							76,192
	関西	14,509	14,886	13,266	15,562	23,486	19,365							101,074
	中国・四国	1,914	2,113	2,394	3,910	2,852	3,109							16,292
	九州・沖縄	562	772	854	1,045	772	934							4,939
	東北・北海道	929	765	565	844	523	1,085							4,711
	欧米	146	52	25	98	63	44							428
	韓国	304	340	151	162	191	346							1,494
	台湾	1,218	1,622	1,035	462	209	475							5,021
	中国・香港	498	341	262	325	391	222							2,039
	その他	681	380	314	190	351	121							2,037
	合計	79,180	78,504	67,700	73,728	115,122	84,160							498,394
割合	岐阜	18.29	18.07	20.11	18.24	15.85	16.01							17.55
	愛知	27.99	27.63	28.57	24.61	29.96	25.89							27.61
	三重	2.77	3.11	3.08	3.49	3.17	2.81							3.07
	長野	1.19	1.18	1.52	1.24	0.92	1.40							1.21
	静岡	2.28	2.40	2.62	2.21	2.50	4.17							2.70
	北陸	3.93	4.52	5.81	5.05	4.91	5.13							4.87
	関東	17.33	16.00	10.43	14.51	17.65	14.06							15.29
	関西	18.32	18.96	19.60	21.11	20.40	23.01							20.28
	中国・四国	2.42	2.69	3.54	5.30	2.48	3.69							3.27
	九州・沖縄	0.71	0.98	1.26	1.42	0.67	1.11							0.99
	東北・北海道	1.17	0.97	0.83	1.14	0.45	1.29							0.95
	欧米	0.18	0.07	0.04	0.13	0.05	0.05							0.09
	韓国	0.38	0.43	0.22	0.22	0.17	0.41							0.30
	台湾・香港	1.54	2.07	1.53	0.63	0.18	0.56							1.01
	中国	0.63	0.43	0.39	0.44	0.34	0.26							0.41
	その他	0.86	0.48	0.46	0.26	0.30	0.14							0.41
	交通機関別		4月	5月	6月	7月	8月	9月	10月	11月	12月	1月	2月	3月
人数	鉄道	10,777	11,184	9,183	8,384	11,263	9,825							60,616
	観光バス	18,375	15,703	15,739	16,542	13,440	19,630							99,429
	自家用車	48,887	50,602	41,468	48,184	89,338	53,709							332,188
	バイク等	1,141	1,015	1,310	618	1,081	996							6,161
	合計	79,180	78,504	67,700	73,728	115,122	84,160							498,394
割合	鉄道	13.61	14.25	13.56	11.37	9.78	11.67							12.16
	観光バス	23.21	20.00	23.25	22.44	11.67	23.32							19.95
	自家用車	61.74	64.46	61.25	65.35	77.60	63.82							66.65
	バイク等	1.44	1.29	1.94	0.84	0.94	1.18							1.24

【表4-3】
9月 年度別推移

方面別		平成19年度	平成20年度	平成21年度	平成22年度	平成23年度	平成24年度	平成25年度
人数	岐阜	14,690	13,305	12,859	11,369	14,199	12,022	13,473
	愛知	27,988	25,115	22,134	21,044	21,912	22,320	21,792
	三重	2,981	2,536	2,457	2,328	2,164	2,292	2,363
	長野	1,036	1,335	1,278	1,181	1,378	1,026	1,178
	静岡	2,039	2,898	2,264	1,977	2,196	1,853	3,506
	北陸	4,663	5,598	5,264	4,055	4,236	4,336	4,318
	関東	12,794	14,050	14,288	12,079	12,899	10,310	11,829
	関西	20,258	15,534	16,043	15,473	15,189	20,354	19,365
	中国・四国	2,234	3,074	3,016	1,930	2,188	2,888	3,109
	九州・沖縄	838	1,415	1,437	813	739	785	934
	東北・北海道	761	1,024	1,420	1,430	1,189	971	1,085
	欧米	82	78	59	83	46	34	44
	韓国	494	80	8	357	147	76	346
	台湾	641	332	543	1,847	237	130	475
	中国・香港	45	47	67	780	28	128	222
	その他	105	102	418	172	127	23	121
合計	91,649	86,523	83,555	76,918	78,874	79,548	84,160	
割合	岐阜	16.03	15.38	15.39	14.78	18.00	15.11	16.01
	愛知	30.54	29.03	26.49	27.36	27.78	28.06	25.89
	三重	3.25	2.93	2.94	3.03	2.74	2.88	2.81
	長野	1.13	1.54	1.53	1.54	1.75	1.29	1.40
	静岡	2.22	3.35	2.71	2.57	2.78	2.33	4.17
	北陸	5.09	6.47	6.30	5.27	5.37	5.45	5.13
	関東	13.96	16.24	17.10	15.70	16.35	12.96	14.06
	関西	22.10	17.95	19.20	20.12	19.26	25.59	23.01
	中国・四国	2.44	3.55	3.61	2.51	2.77	3.63	3.69
	九州・沖縄	0.91	1.64	1.72	1.06	0.94	0.99	1.11
	東北・北海道	0.83	1.18	1.70	1.86	1.51	1.22	1.29
	欧米	0.09	0.09	0.07	0.11	0.06	0.04	0.05
	韓国	0.54	0.09	0.01	0.46	0.19	0.10	0.41
	台湾	0.70	0.38	0.65	2.40	0.30	0.16	0.56
	中国・香港	0.05	0.05	0.08	1.01	0.04	0.16	0.26
	その他	0.11	0.12	0.50	0.22	0.16	0.03	0.14
交通機関別		平成19年度	平成20年度	平成21年度	平成22年度	平成23年度	平成24年度	平成25年度
人数	鉄道	12,834	11,956	10,996	9,066	8,696	8,907	9,825
	観光バス	22,180	23,125	19,201	20,831	18,904	18,414	19,630
	自家用車	55,164	50,671	51,854	44,439	49,853	51,694	53,709
	バイク等	1,471	771	1,504	2,582	1,421	533	996
	合計	91,649	86,523	83,555	76,918	78,874	79,548	84,160
割合	鉄道	14.00	13.82	13.16	11.79	11.03	11.20	11.67
	観光バス	24.20	26.73	22.98	27.08	23.97	23.15	23.32
	自家用車	60.19	58.56	62.06	57.77	63.21	64.98	63.82
	バイク等	1.61	0.89	1.80	3.36	1.80	0.67	1.18

【表5】

平成25 - 24年度比較表

平成25年度 集計表

月別方面・交通機関	4月	5月	6月	7月	8月	9月	10月	11月	12月	1月	2月	3月	合計	構成比(%)
岐阜	14,485	14,182	13,614	13,450	18,245	13,473							87,449	17.5
愛知	22,163	21,690	19,344	18,146	34,486	21,792							137,621	27.6
三重	2,190	2,442	2,087	2,571	3,644	2,363							15,297	3.1
長野	939	925	1,029	916	1,054	1,178							6,041	1.2
静岡	1,803	1,887	1,771	1,632	2,882	3,506							13,481	2.7
北陸	3,114	3,545	3,931	3,720	5,650	4,318							24,278	4.9
関東	13,725	12,562	7,058	10,695	20,323	11,829							76,192	15.3
関西	14,509	14,886	13,266	15,562	23,486	19,365							101,074	20.3
中国・四国	1,914	2,113	2,394	3,910	2,852	3,109							16,292	3.3
九州・沖縄	562	772	854	1,045	772	934							4,939	1.0
東北・北海道	929	765	565	844	523	1,085							4,711	0.9
欧米	146	52	25	98	63	44							428	0.1
韓国	304	340	151	162	191	346							1,494	0.3
台湾	1,218	1,622	1,035	462	209	475							5,021	1.0
中国・香港	498	341	262	325	391	222							2,039	0.4
その他	681	380	314	190	351	121							2,037	0.4
合計	79,180	78,504	67,700	73,728	115,122	84,160	0	0	0	0	0	0	498,394	100
鉄道	10,777	11,184	9,183	8,384	11,263	9,825							60,616	12.2
観光バス	18,375	15,703	15,739	16,542	13,440	19,630							99,429	19.9
自家用車	48,887	50,602	41,468	48,184	89,338	53,709							332,188	66.7
バイク等	1,141	1,015	1,310	618	1,081	996							6,161	1.2
合計	79,180	78,504	67,700	73,728	115,122	84,160	0	0	0	0	0	0	498,394	100

平成24年度 集計表

月別方面・交通機関	4月	5月	6月	7月	8月	9月	10月	11月	12月	1月	2月	3月	合計	構成比(%)
岐阜	15,382	13,460	13,608	13,971	18,726	12,022	16,406	18,006	18,768	15,957	17,001	20,059	193,366	19.0
愛知	21,699	20,641	19,658	21,959	34,086	22,320	21,912	24,570	25,561	22,038	20,733	31,511	286,688	28.2
三重	2,323	2,609	2,430	2,218	3,492	2,292	2,803	2,921	4,278	2,083	2,120	3,701	33,270	3.3
長野	1,132	1,087	1,732	1,046	1,227	1,026	1,674	1,519	1,001	751	845	1,491	14,531	1.4
静岡	1,864	1,944	1,793	1,636	3,565	1,853	2,423	2,756	1,557	1,401	1,512	2,024	24,328	2.4
北陸	3,106	3,776	5,052	3,756	5,002	4,336	6,355	5,429	2,826	1,881	2,163	3,919	47,601	4.7
関東	14,503	13,107	7,588	10,784	20,591	10,310	16,709	14,643	7,803	8,240	8,745	11,945	144,968	14.3
関西	14,358	15,104	16,039	15,198	22,488	20,354	18,951	19,979	14,203	13,987	16,195	21,919	208,775	20.6
中国・四国	1,948	1,775	1,942	3,209	2,550	2,888	5,706	4,171	1,013	1,022	1,129	1,520	28,873	2.8
九州・沖縄	408	656	400	390	392	785	2,384	961	411	385	717	1,513	9,402	0.9
東北・北海道	804	721	728	711	483	971	2,610	1,002	358	208	225	512	9,333	0.9
欧米	113	48	52	22	16	34	71	43	82	39	17	49	586	0.1
韓国	57	242	136	116	259	76	277	168	149	73	152	98	1,803	0.2
台湾	1,252	969	168	443	276	130	430	236	352	203	832	140	5,431	0.5
中国・香港	471	222	217	62	105	128	168	274	312	179	567	348	3,053	0.3
その他	483	567	59	102	88	23	217	449	281	324	262	413	3,268	0.3
合計	79,903	76,928	71,602	75,623	113,346	79,548	99,096	97,127	78,955	68,771	73,215	101,162	1,015,276	100
鉄道	10,138	10,030	8,415	8,761	12,285	8,907	11,160	11,180	13,058	14,027	16,243	17,860	142,064	14.0
観光バス	20,790	16,082	19,537	15,601	13,193	18,414	25,457	26,032	16,019	13,654	18,497	21,782	225,058	22.2
自家用車	48,256	49,732	42,317	50,128	84,609	51,694	61,347	58,381	49,461	40,575	37,628	60,874	635,002	62.5
バイク等	719	1,084	1,333	1,133	3,259	533	1,132	1,534	417	515	847	646	13,152	1.3
合計	79,903	76,928	71,602	75,623	113,346	79,548	99,096	97,127	78,955	68,771	73,215	101,162	1,015,276	100

平成25-24年度比較表 (差)

月別方面・交通機関	4月	5月	6月	7月	8月	9月	10月	11月	12月	1月	2月	3月	合計	前年比(%)
岐阜	-897	722	6	-521	-481	1,451	0	0	0	0	0	0	280	0.3
愛知	464	1,049	-314	-3,813	400	-528	0	0	0	0	0	0	-2,742	-2.0
三重	-133	-167	-343	353	152	71	0	0	0	0	0	0	-67	-0.4
長野	-193	-162	-703	-130	-173	152	0	0	0	0	0	0	-1,209	-16.7
静岡	-61	-57	-22	-4	-683	1,653	0	0	0	0	0	0	826	6.5
北陸	8	-231	-1,121	-36	648	-18	0	0	0	0	0	0	-750	-3.0
関東	-778	-545	-530	-89	-268	1,519	0	0	0	0	0	0	-691	-0.9
関西	151	-218	-2,773	364	998	-989	0	0	0	0	0	0	-2,467	-2.4
中国・四国	-34	338	452	701	302	221	0	0	0	0	0	0	1,980	13.8
九州・沖縄	154	116	454	655	380	149	0	0	0	0	0	0	1,908	62.9
東北・北海道	125	44	-163	133	40	114	0	0	0	0	0	0	293	6.6
欧米	33	4	-27	76	47	10	0	0	0	0	0	0	143	50.2
韓国	247	98	15	46	-68	270	0	0	0	0	0	0	608	68.6
台湾	-34	653	867	19	-67	345	0	0	0	0	0	0	1,783	55.1
中国・香港	27	119	45	263	286	94	0	0	0	0	0	0	834	69.2
その他	198	-187	255	88	263	98	0	0	0	0	0	0	715	54.1
合計	-723	1,576	-3,902	-1,895	1,776	4,612	0	0	0	0	0	0	1,444	0.3
鉄道	639	1,154	768	-377	-1,022	918	0	0	0	0	0	0	2,080	3.6
観光バス	-2,415	-379	-3,798	941	247	1,216	0	0	0	0	0	0	-4,188	-4.0
自家用車	631	870	-849	-1,944	4,729	2,015	0	0	0	0	0	0	5,452	1.7
バイク等	422	-69	-23	-515	-2,178	463	0	0	0	0	0	0	-1,900	-23.6
合計	-723	1,576	-3,902	-1,895	1,776	4,612	0	0	0	0	0	0	1,444	0.3

アジアのみ
外国人全体3,225
4,083