

【表1】

## 宿泊調査一覽表

	平成14年度	平成15年度	平成16年度	平成17年度	平成18年度	平成19年度	平成20年度	平成21年度	平成22年度	平成23年度	平成24年度	平成25年度	前年対比(人)	(%)	累計比較(人)	(%)
4月	90,119	84,279	75,021	83,841	87,285	85,826	84,065	75,067	72,917	63,003	79,903	79,180	-723	-0.90	-723	-0.90
5月	91,314	87,286	82,833	93,250	95,878	90,327	87,129	83,679	79,857	79,947	76,928	78,504	1,576	2.05	853	0.54
6月	85,628	81,141	68,864	84,425	78,368	78,805	75,079	68,491	63,562	71,471	71,602	67,700	-3,902	-5.45	-3,049	-1.33
7月	81,309	84,650	78,189	80,496	81,743	81,842	80,447	75,723	70,499	77,779	75,623	73,728	-1,895	-2.51	-4,944	-1.63
8月	122,513	123,481	111,150	114,486	120,457	121,851	116,793	111,057	113,098	116,605	113,346	115,122	1,776	1.57	-3,168	-0.76
9月	97,645	84,310	82,256	87,760	89,062	91,649	86,523	83,555	76,918	78,874	79,548	84,160	4,612	5.80	1,444	0.29
10月	115,153	106,416	95,312	96,100	107,393	104,862	100,725	90,775	91,436	97,963	99,096	89,513	-9,583	-9.67	-8,139	-1.37
11月	114,699	114,878	104,444	106,218	116,761	114,691	110,910	101,232	101,402	103,132	97,127	102,674	5,547	5.71	-2,592	-0.37
12月	87,620	84,895	82,208	82,158	87,877	90,479	83,216	78,493	75,837	77,309	78,955	80,937	1,982	2.51	-610	-0.08
1月	79,637	72,628	74,872	75,989	77,017	80,172	72,024	68,788	65,294	69,059	68,771					
2月	78,190	73,925	76,421	76,717	81,060	81,716	77,740	75,958	72,526	73,615	73,215					
3月	106,836	95,299	96,684	101,233	103,526	107,000	100,644	95,550	82,023	94,604	101,162					
合計	1,150,663	1,093,188	1,028,254	1,082,673	1,126,427	1,129,220	1,075,295	1,008,368	965,369	1,003,361	1,015,276	771,518				
岐阜	261,594	255,043	229,413	225,831	224,505	225,097	210,751	186,430	179,825	194,997	193,366	137,871	4月～12月	(人)	1月～12月	(人)
愛知	369,046	338,164	324,116	322,006	358,445	365,989	339,039	297,077	295,579	297,330	286,688	209,697	平成16年	780,277	平成16年	1,022,129
三重	28,178	33,964	33,689	40,654	36,657	35,587	34,525	31,786	29,748	31,267	33,270	25,553	平成17年	828,734	平成17年	1,024,823
長野	16,380	16,060	14,687	16,794	14,017	13,769	14,715	14,633	13,794	15,823	14,531	10,265	平成18年	864,824	平成18年	993,023
静岡	27,112	30,133	29,141	28,197	26,714	26,085	29,292	34,318	21,927	26,460	24,328	20,127	平成19年	860,332	平成19年	1,121,935
北陸	40,664	41,678	39,108	36,101	34,987	44,053	56,900	51,755	51,044	49,204	47,601	37,753	平成20年	824,887	平成20年	1,093,775
関東	173,040	164,045	154,698	171,965	142,483	136,005	146,281	152,612	126,147	152,619	144,968	118,886	平成21年	768,072	平成21年	1,018,480
関西	165,119	155,715	147,917	165,486	219,245	219,435	182,116	169,291	183,787	187,062	208,775	151,724	平成22年	745,526	平成22年	985,822
中国・四国	32,707	28,346	26,108	30,546	33,048	25,274	25,466	25,558	20,841	23,578	28,873	24,395	平成23年	766,083	平成23年	985,926
九州・沖縄	15,609	13,463	10,728	18,483	12,978	14,146	14,227	11,648	8,269	8,405	9,402	7,555	平成24年	772,128	平成24年	1,009,406
東北・北海道	15,422	12,252	12,412	14,997	12,097	7,422	9,704	14,596	10,588	8,336	9,333	6,798	平成25年	771,518	平成25年	1,014,666
欧米	459	377	695	1,269	1,290	1,494	1,479	1,181	813	671	586	1,824				
韓国	315	508	1,447	1,829	1,399	4,061	2,262	3,669	5,711	965	1,803	1,956				
台湾	4,499	2,479	3,247	6,920	6,926	7,731	5,131	7,271	9,864	2,854	5,431	9,229				
中国・香港						1,115	1,454	2,730	5,504	1,868	3,053	3,882				
その他	519	961	848	1,595	1,636	1,957	1,953	3,813	1,928	1,922	3,268	4,003				
合計	1,150,663	1,093,188	1,028,254	1,082,673	1,126,427	1,129,220	1,075,295	1,008,368	965,369	1,003,361	1,015,276	771,518				
鉄道	200,909	201,999	171,788	171,571	179,089	176,637	162,770	159,222	141,628	132,972	142,064	95,944				
観光バス	298,697	258,032	250,753	294,068	280,057	263,035	237,093	243,272	203,018	231,116	225,058	165,114				
自家用車	626,609	615,214	583,267	594,130	647,570	670,172	653,854	589,009	592,563	621,027	635,002	501,237				
その他	24,448	17,943	22,446	22,904	19,711	19,376	21,578	16,865	28,160	18,246	13,152	9,223				
合計	1,150,663	1,093,188	1,028,254	1,082,673	1,126,427	1,129,220	1,075,295	1,008,368	965,369	1,003,361	1,015,276	771,518				
月別方面 交通機関	4月	5月	6月	7月	8月	9月	10月	11月	12月	1月	2月	3月	合計	構成比(%)		
岐阜	14,485	14,182	13,614	13,450	18,245	13,473	14,688	16,385	19,349				137,871	17.87		
愛知	22,163	21,690	19,344	18,146	34,486	21,792	21,875	24,140	26,061				209,697	27.18		
三重	2,190	2,442	2,087	2,571	3,644	2,363	2,992	4,774	2,490				25,553	3.31		
長野	939	925	1,029	916	1,054	1,178	1,497	1,614	1,113				10,265	1.33		
静岡	1,803	1,887	1,771	1,632	2,882	3,506	2,670	2,535	1,441				20,127	2.61		
北陸	3,114	3,545	3,931	3,720	5,650	4,318	5,339	4,634	3,502				37,753	4.89		
関東	13,725	12,562	7,058	10,695	20,323	11,829	13,656	19,206	9,832				118,886	15.41		
関西	14,509	14,886	13,266	15,562	23,486	19,365	17,045	21,000	12,605				151,724	19.67		
中国・四国	1,914	2,113	2,394	3,910	2,852	3,109	3,790	3,068	1,245				24,395	3.16		
九州・沖縄	562	772	854	1,045	772	934	1,435	763	418				7,555	0.98		
東北・北海道	929	765	565	844	523	1,085	933	814	340				6,798	0.88		
欧米	146	52	25	98	63	44	461	669	266				1,824	0.24		
韓国	304	340	151	162	191	346	221	125	116				1,956	0.25		
台湾	1,218	1,622	1,035	462	209	475	1,854	1,400	954				9,229	1.20		
中国・香港	498	341	262	325	391	222	618	623	602				3,882	0.50		
その他	681	380	314	190	351	121	439	924	603				4,003	0.52		
合計	79,180	78,504	67,700	73,728	115,122	84,160	89,513	102,674	80,937				771,518	100.00		
鉄道	10,777	11,184	9,183	8,384	11,263	9,825	10,055	11,704	13,569				95,944	12.44		
観光バス	18,375	15,703	15,739	16,542	13,440	19,630	22,985	28,233	14,467				165,114	21.40		
自家用車	48,887	50,602	41,468	48,184	89,338	53,709	55,476	61,435	52,138				501,237	64.97		
バイク等	1,141	1,015	1,310	618	1,081	996	997	1,302	763				9,223	1.20		
合計	79,180	78,504	67,700	73,728	115,122	84,160	89,513	102,674	80,937				771,518	100.00		

\* 方面・交通機関は推計  
下呂市役所 観光商工部  
平成25年12月末日現在

【表2】

男女別宿泊者数(推計値) 2013年12月分

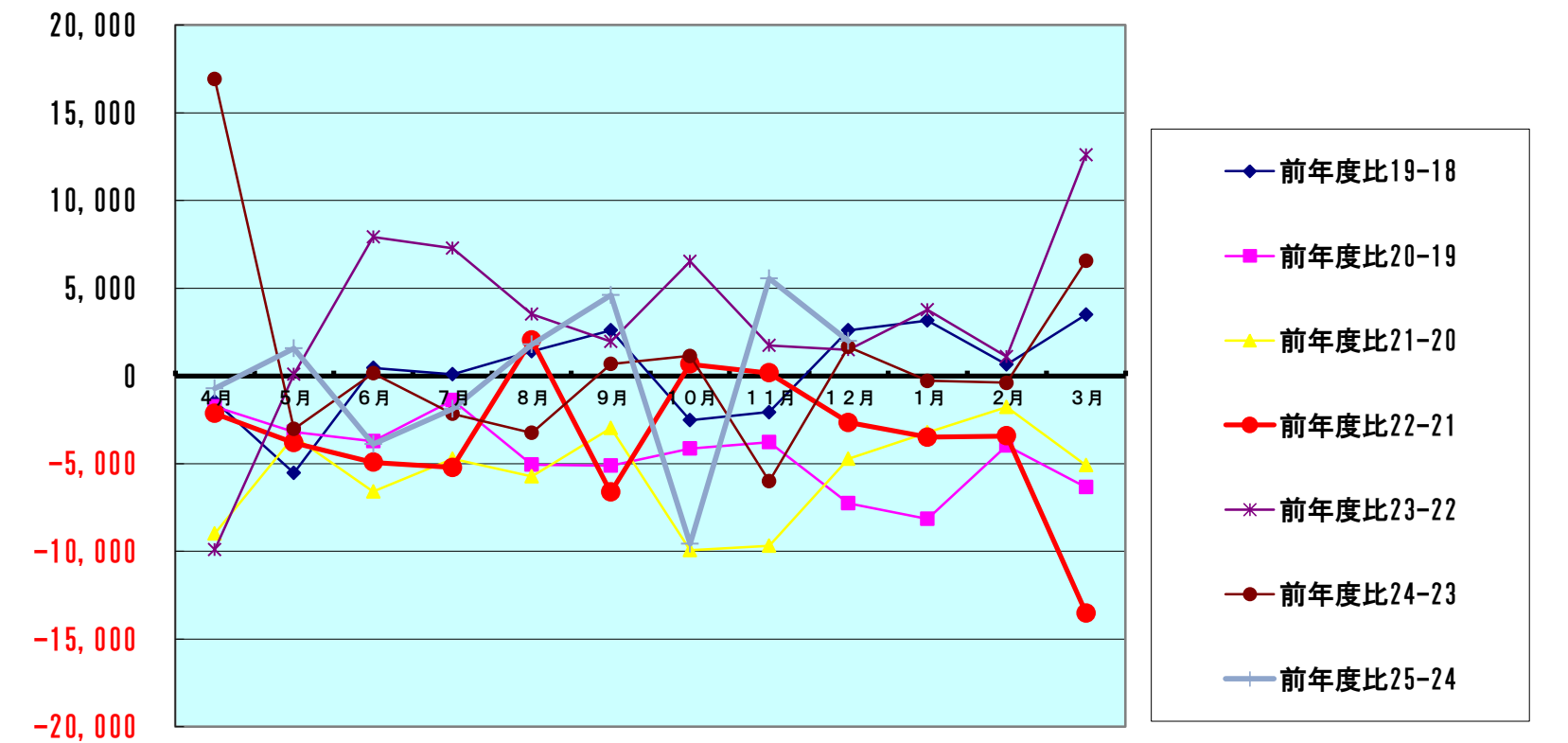
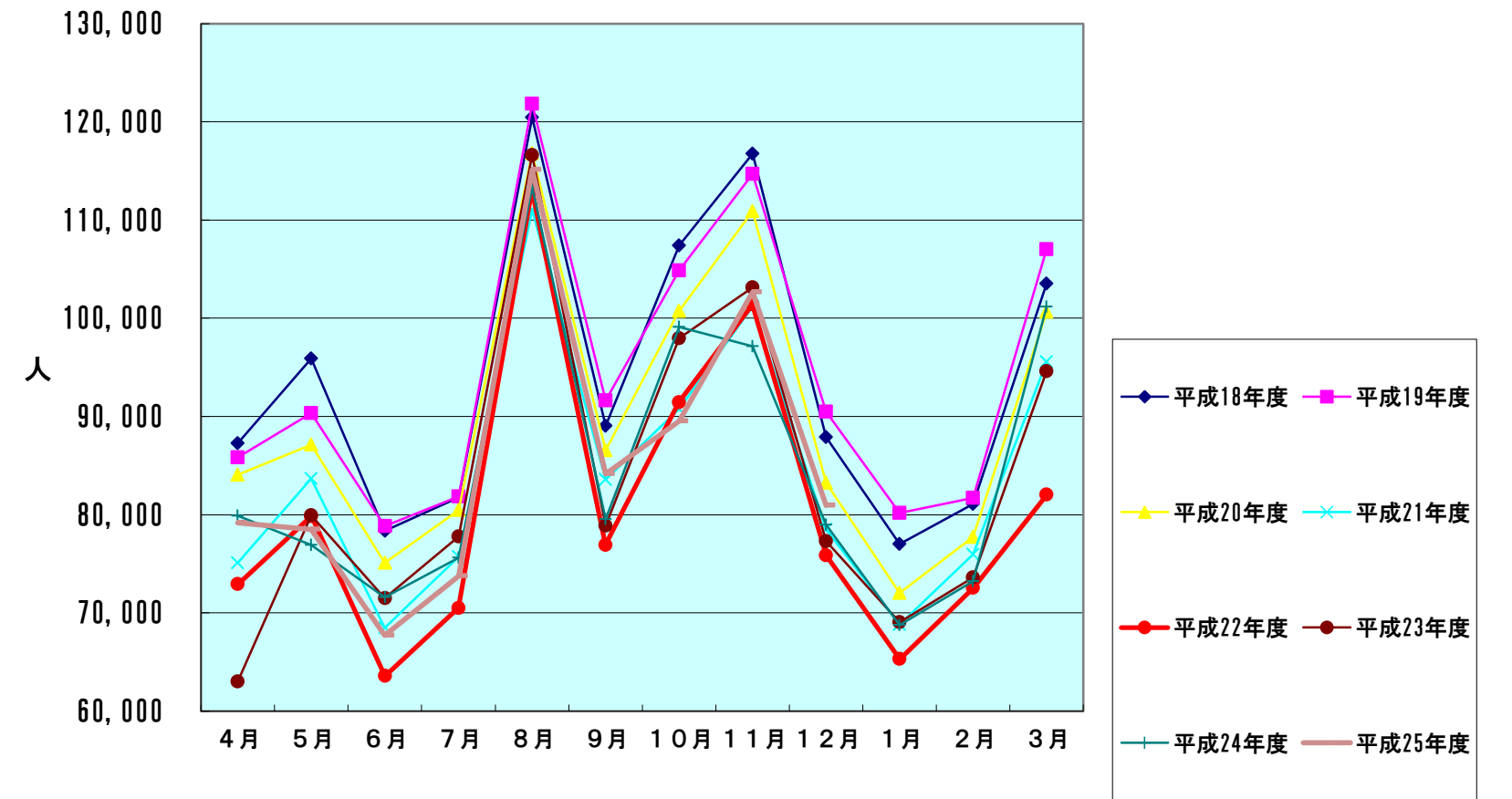
項目		大人		小人	計(人)	全体割合(%)	項目毎の男女比(%)		
		男	女				男	女	小人
申込形態	業者扱い	10,325	10,119	548	20,992	25.94	49.19	48.20	2.61
	ネットAGT	9,466	9,118	1,576	20,160	24.91	46.95	45.23	7.82
	自社HP	4,354	4,950	1,002	10,306	12.73	42.25	48.03	9.72
	直接申込	10,326	9,279	990	20,595	25.45	50.14	45.05	4.81
	寮・保養所	4,200	4,108	576	8,884	10.98	47.28	46.24	6.48
	計	38,671	37,574	4,692	80,937	100	47.78	46.42	5.80
方面別	岐阜	9,131	9,053	1,165	19,349	23.91	47.19	46.79	6.02
	愛知	11,677	12,680	1,704	26,061	32.20	44.81	48.66	6.54
	三重	1,321	1,036	133	2,490	3.08	53.05	41.61	5.34
	長野	496	575	42	1,113	1.38	44.56	51.66	3.77
	静岡	768	626	47	1,441	1.78	53.30	43.44	3.26
	北陸	1,801	1,457	244	3,502	4.33	51.43	41.60	6.97
	関東	5,595	3,929	308	9,832	12.15	56.91	39.96	3.13
	関西	5,589	6,128	888	12,605	15.57	44.34	48.62	7.04
	中国・四国	679	532	34	1,245	1.54	54.54	42.73	2.73
	九州・沖縄	197	209	12	418	0.52	47.13	50.00	2.87
	東北・北海道	185	151	4	340	0.42	54.41	44.41	1.18
	欧米	174	92	0	266	0.33	65.41	34.59	0.00
	韓国	62	54	0	116	0.14	53.45	46.55	0.00
	台湾・香港	478	405	71	954	1.18	50.10	42.45	7.44
	中国	199	363	40	602	0.74	33.06	60.30	6.64
	その他	319	284	0	603	0.75	52.90	47.10	0.00
計	38,671	37,574	4,692	80,937	100	47.78	46.42	5.80	
交通手段別	鉄道	5,904	7,225	440	13,569	16.76	43.51	53.25	3.24
	観光バス	6,425	7,663	379	14,467	17.87	44.41	52.97	2.62
	自家用車	25,718	22,547	3,873	52,138	64.42	49.33	43.24	7.43
	バイク等	624	139	0	763	0.94	81.78	18.22	0.00
	計	38,671	37,574	4,692	80,937	100	47.78	46.42	5.80

旅館の日帰り利用者数

12,815 人

【表3】  
宿泊客数対比表

	平成18年度	平成19年度	平成20年度	平成21年度	平成22年度	平成23年度	平成24年度	平成25年度
4月	87,285	85,826	84,065	75,067	72,917	63,003	79,903	79,180
5月	95,878	90,327	87,129	83,679	79,857	79,947	76,928	78,504
6月	78,368	78,805	75,079	68,491	63,562	71,471	71,602	67,700
7月	81,743	81,842	80,447	75,723	70,499	77,779	75,623	73,728
8月	120,457	121,851	116,793	111,057	113,098	116,605	113,346	115,122
9月	89,062	91,649	86,523	83,555	76,918	78,874	79,548	84,160
10月	107,393	104,862	100,725	90,775	91,436	97,963	99,096	89,513
11月	116,761	114,691	110,910	101,232	101,402	103,132	97,127	102,674
12月	87,877	90,479	83,216	78,493	75,837	77,309	78,955	80,937
1月	77,017	80,172	72,024	68,788	65,294	69,059	68,771	
2月	81,060	81,716	77,740	75,958	72,526	73,615	73,215	
3月	103,526	107,000	100,644	95,550	82,023	94,604	101,162	
合計	1,126,427	1,129,220	1,075,295	1,008,368	965,369	1,003,361	1,015,276	771,518
	前年度比19-18	前年度比20-19	前年度比21-20	前年度比22-21	前年度比23-22	前年度比24-23	前年度比25-24	
4月	-1,459	-1,761	-8,998	-2,150	-9,914	16,900	-723	
5月	-5,551	-3,198	-3,450	-3,822	90	-3,019	1,576	
6月	437	-3,726	-6,588	-4,929	7,909	131	-3,902	
7月	99	-1,395	-4,724	-5,224	7,280	-2,156	-1,895	
8月	1,394	-5,058	-5,736	2,041	3,507	-3,259	1,776	
9月	2,587	-5,126	-2,968	-6,637	1,956	674	4,612	
10月	-2,531	-4,137	-9,950	661	6,527	1,133	-9,583	
11月	-2,070	-3,781	-9,678	170	1,730	-6,005	5,547	
12月	2,602	-7,263	-4,723	-2,656	1,472	1,646	1,982	
1月	3,155	-8,148	-3,236	-3,494	3,765	-288		
2月	656	-3,976	-1,782	-3,432	1,089	-400		
3月	3,474	-6,356	-5,094	-13,527	12,581	6,558		
合計	2,793	-53,925	-66,927	-42,999	37,992	11,915	-610	



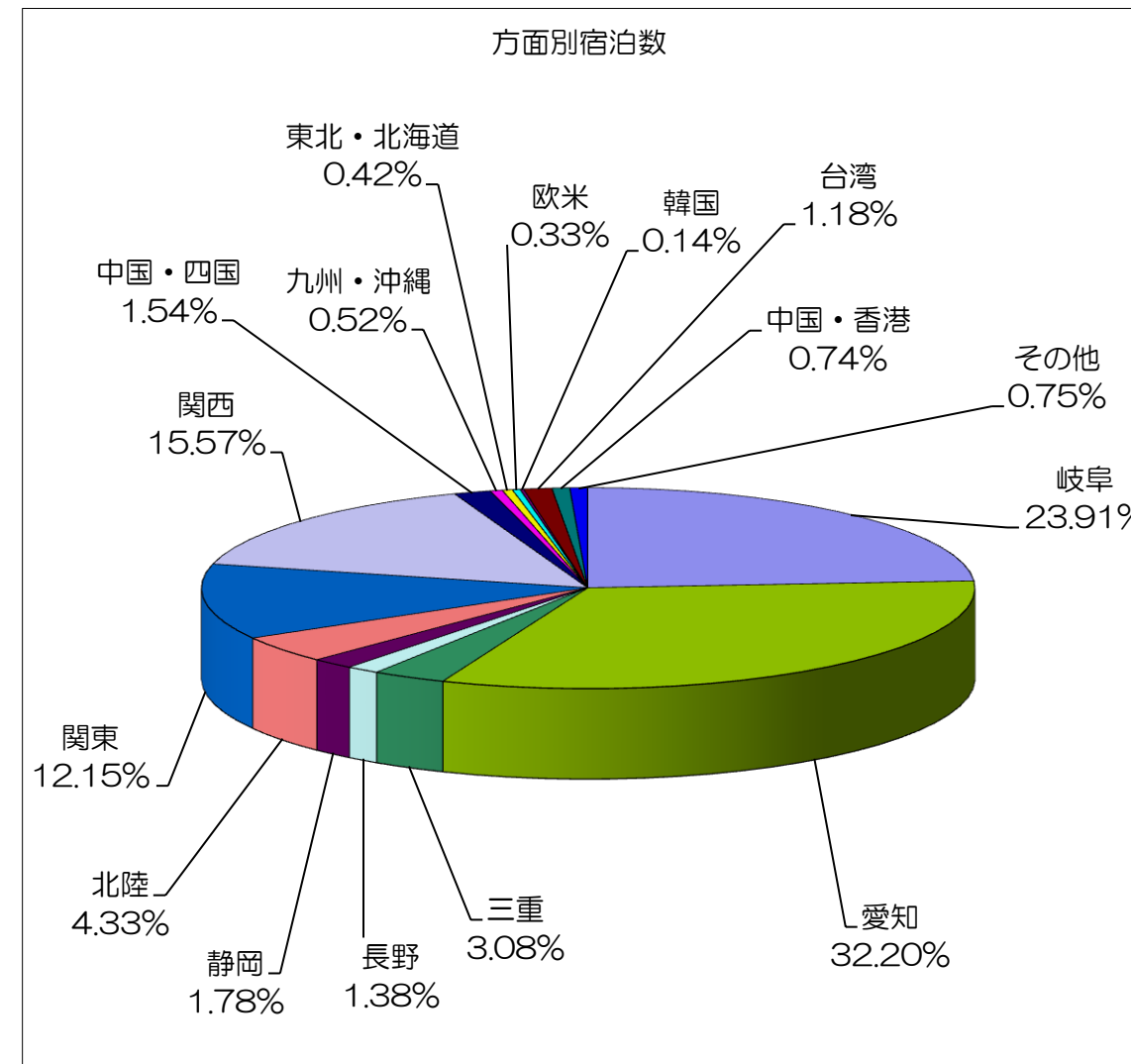
【表4-1】

方面・交通機関別宿泊者数

【平成25年12月】

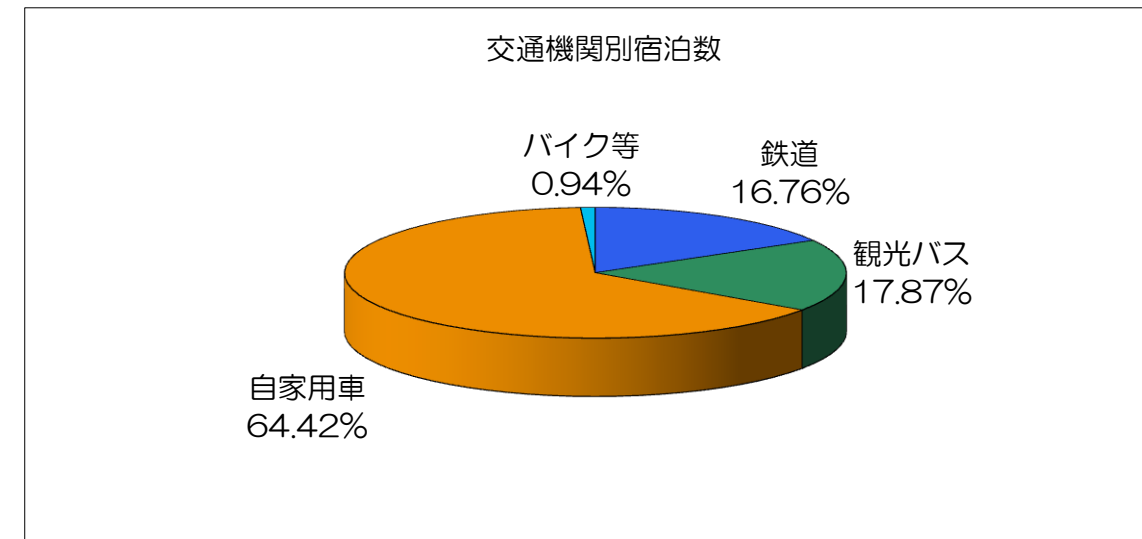
方面別宿泊数

月別方面	人数	割合(%)
岐阜	19,349	23.91
愛知	26,061	32.20
三重	2,490	3.08
長野	1,113	1.38
静岡	1,441	1.78
北陸	3,502	4.33
関東	9,832	12.15
関西	12,605	15.57
中国・四国	1,245	1.54
九州・沖縄	418	0.52
東北・北海道	340	0.42
欧米	266	0.33
韓国	116	0.14
台湾	954	1.18
中国・香港	602	0.74
その他	603	0.75
合計	80,937	100.00



交通機関別宿泊数

交通機関	人数	割合(%)
鉄道	13,569	16.76
観光バス	14,467	17.87
自家用車	52,138	64.42
バイク等	763	0.94
合計	80,937	100.00



【表4-2】  
平成25年度 月別推移

方面別		4月	5月	6月	7月	8月	9月	10月	11月	12月	1月	2月	3月	計
人数	岐阜	14,485	14,182	13,614	13,450	18,245	13,473	14,688	16,385	19,349				137,871
	愛知	22,163	21,690	19,344	18,146	34,486	21,792	21,875	24,140	26,061				209,697
	三重	2,190	2,442	2,087	2,571	3,644	2,363	2,992	4,774	2,490				25,553
	長野	939	925	1,029	916	1,054	1,178	1,497	1,614	1,113				10,265
	静岡	1,803	1,887	1,771	1,632	2,882	3,506	2,670	2,535	1,441				20,127
	北陸	3,114	3,545	3,931	3,720	5,650	4,318	5,339	4,634	3,502				37,753
	関東	13,725	12,562	7,058	10,695	20,323	11,829	13,656	19,206	9,832				118,886
	関西	14,509	14,886	13,266	15,562	23,486	19,365	17,045	21,000	12,605				151,724
	中国・四国	1,914	2,113	2,394	3,910	2,852	3,109	3,790	3,068	1,245				24,395
	九州・沖縄	562	772	854	1,045	772	934	1,435	763	418				7,555
	東北・北海道	929	765	565	844	523	1,085	933	814	340				6,798
	欧米	146	52	25	98	63	44	461	669	266				1,824
	韓国	304	340	151	162	191	346	221	125	116				1,956
	台湾	1,218	1,622	1,035	462	209	475	1,854	1,400	954				9,229
	中国・香港	498	341	262	325	391	222	618	623	602				3,882
	その他	681	380	314	190	351	121	439	924	603				4,003
合計	79,180	78,504	67,700	73,728	115,122	84,160	89,513	102,674	80,937				771,518	
割合	岐阜	18.29	18.07	20.11	18.24	15.85	16.01	16.41	15.96	23.91				17.87
	愛知	27.99	27.63	28.57	24.61	29.96	25.89	24.44	23.51	32.20				27.18
	三重	2.77	3.11	3.08	3.49	3.17	2.81	3.34	4.65	3.08				3.31
	長野	1.19	1.18	1.52	1.24	0.92	1.40	1.67	1.57	1.38				1.33
	静岡	2.28	2.40	2.62	2.21	2.50	4.17	2.98	2.47	1.78				2.61
	北陸	3.93	4.52	5.81	5.05	4.91	5.13	5.96	4.51	4.33				4.89
	関東	17.33	16.00	10.43	14.51	17.65	14.06	15.26	18.71	12.15				15.41
	関西	18.32	18.96	19.60	21.11	20.40	23.01	19.04	20.45	15.57				19.67
	中国・四国	2.42	2.69	3.54	5.30	2.48	3.69	4.23	2.99	1.54				3.16
	九州・沖縄	0.71	0.98	1.26	1.42	0.67	1.11	1.60	0.74	0.52				0.98
	東北・北海道	1.17	0.97	0.83	1.14	0.45	1.29	1.04	0.79	0.42				0.88
	欧米	0.18	0.07	0.04	0.13	0.05	0.05	0.52	0.65	0.33				0.24
	韓国	0.38	0.43	0.22	0.22	0.17	0.41	0.25	0.12	0.14				0.25
	台湾・香港	1.54	2.07	1.53	0.63	0.18	0.56	2.07	1.36	1.18				1.20
	中国	0.63	0.43	0.39	0.44	0.34	0.26	0.69	0.61	0.74				0.50
	その他	0.86	0.48	0.46	0.26	0.30	0.14	0.49	0.90	0.75				0.52
交通機関別		4月	5月	6月	7月	8月	9月	10月	11月	12月	1月	2月	3月	計
人数	鉄道	10,777	11,184	9,183	8,384	11,263	9,825	10,055	11,704	13,569				95,944
	観光バス	18,375	15,703	15,739	16,542	13,440	19,630	22,985	28,233	14,467				165,114
	自家用車	48,887	50,602	41,468	48,184	89,338	53,709	55,476	61,435	52,138				501,237
	バイク等	1,141	1,015	1,310	618	1,081	996	997	1,302	763				9,223
	合計	79,180	78,504	67,700	73,728	115,122	84,160	89,513	102,674	80,937				771,518
割合	鉄道	13.61	14.25	13.56	11.37	9.78	11.67	11.23	11.40	16.76				12.44
	観光バス	23.21	20.00	23.25	22.44	11.67	23.32	25.68	27.50	17.87				21.40
	自家用車	61.74	64.46	61.25	65.35	77.60	63.82	61.98	59.84	64.42				64.97
	バイク等	1.44	1.29	1.94	0.84	0.94	1.18	1.11	1.27	0.94				1.20



【表4-3】  
12月 年度別推移

方面別		平成19年度	平成20年度	平成21年度	平成22年度	平成23年度	平成24年度	平成25年度
人数	岐阜	23,728	22,049	18,524	18,599	18,972	18,768	19,349
	愛知	33,854	29,546	25,196	26,962	25,360	25,561	26,061
	三重	2,808	3,185	2,676	2,133	2,376	4,278	2,490
	長野	910	1,131	1,107	827	1,210	1,001	1,113
	静岡	1,288	2,195	6,005	1,224	1,322	1,557	1,441
	北陸	3,051	4,206	2,841	3,383	2,808	2,826	3,502
	関東	6,851	8,106	6,751	8,228	9,279	7,803	9,832
	関西	13,786	9,833	11,131	12,177	12,744	14,203	12,605
	中国・四国	2,448	1,466	1,940	1,066	1,488	1,013	1,245
	九州・沖縄	637	561	519	397	465	411	418
	東北・北海道	236	244	1,122	287	258	358	340
	欧米	70	87	39	37	89	82	266
	韓国	189	0	86	110	86	149	116
	台湾	380	300	227	90	195	352	954
	中国・香港	89	167	204	158	338	312	602
	その他	154	140	125	159	319	281	603
	合計	90,479	83,216	78,493	75,837	77,309	78,955	80,937
割合	岐阜	26.22	26.50	23.60	24.52	24.54	23.77	23.91
	愛知	37.42	35.51	32.10	35.55	32.80	32.37	32.20
	三重	3.10	3.83	3.41	2.81	3.07	5.42	3.08
	長野	1.01	1.36	1.41	1.09	1.57	1.27	1.38
	静岡	1.42	2.64	7.65	1.61	1.71	1.97	1.78
	北陸	3.37	5.05	3.62	4.46	3.63	3.58	4.33
	関東	7.57	9.74	8.60	10.85	12.00	9.88	12.15
	関西	15.24	11.82	14.18	16.06	16.48	17.99	15.57
	中国・四国	2.71	1.76	2.47	1.41	1.92	1.28	1.54
	九州・沖縄	0.70	0.67	0.66	0.52	0.60	0.52	0.52
	東北・北海道	0.26	0.29	1.43	0.38	0.33	0.45	0.42
	欧米	0.08	0.10	0.05	0.05	0.12	0.10	0.33
	韓国	0.21	0.00	0.11	0.15	0.11	0.19	0.14
	台湾	0.42	0.36	0.29	0.12	0.25	0.45	1.18
	中国・香港	0.10	0.20	0.26	0.21	0.44	0.40	0.74
	その他	0.17	0.17	0.16	0.21	0.41	0.36	0.75
	交通機関別		平成19年度	平成20年度	平成21年度	平成22年度	平成23年度	平成24年度
人数	鉄道	15,788	14,059	13,108	12,728	10,792	13,058	13,569
	観光バス	17,639	14,379	18,367	12,342	15,845	16,019	14,467
	自家用車	55,152	53,540	45,722	47,870	49,798	49,461	52,138
	バイク等	1,900	1,238	1,296	2,897	874	417	763
	合計	90,479	83,216	78,493	75,837	77,309	78,955	80,937
割合	鉄道	17.45	16.89	16.70	16.78	13.96	16.54	16.76
	観光バス	19.50	17.28	23.40	16.27	20.50	20.29	17.87
	自家用車	60.96	64.34	58.25	63.12	64.41	62.64	64.42
	バイク等	2.10	1.49	1.65	3.82	1.13	0.53	0.94

【表5】

## 平成25 - 24年度比較表

平成25年度 集計表

月別方面・交通機関	4月	5月	6月	7月	8月	9月	10月	11月	12月	1月	2月	3月	合計	構成比(%)
岐阜	14,485	14,182	13,614	13,450	18,245	13,473	14,688	16,385	19,349				137,871	17.9
愛知	22,163	21,690	19,344	18,146	34,486	21,792	21,875	24,140	26,061				209,697	27.2
三重	2,190	2,442	2,087	2,571	3,644	2,363	2,992	4,774	2,490				25,553	3.3
長野	939	925	1,029	916	1,054	1,178	1,497	1,614	1,113				10,265	1.3
静岡	1,803	1,887	1,771	1,632	2,882	3,506	2,670	2,535	1,441				20,127	2.6
北陸	3,114	3,545	3,931	3,720	5,650	4,318	5,339	4,634	3,502				37,753	4.9
関東	13,725	12,562	7,058	10,695	20,323	11,829	13,656	19,206	9,832				118,886	15.4
関西	14,509	14,886	13,266	15,562	23,486	19,365	17,045	21,000	12,605				151,724	19.7
中国・四国	1,914	2,113	2,394	3,910	2,852	3,109	3,790	3,068	1,245				24,395	3.2
九州・沖縄	562	772	854	1,045	772	934	1,435	763	418				7,555	1.0
東北・北海道	929	765	565	844	523	1,085	933	814	340				6,798	0.9
欧米	146	52	25	98	63	44	461	669	266				1,824	0.2
韓国	304	340	151	162	191	346	221	125	116				1,956	0.3
台湾	1,218	1,622	1,035	462	209	475	1,854	1,400	954				9,229	1.2
中国・香港	498	341	262	325	391	222	618	623	602				3,882	0.5
その他	681	380	314	190	351	121	439	924	603				4,003	0.5
合計	79,180	78,504	67,700	73,728	115,122	84,160	89,513	102,674	80,937	0	0	0	771,518	100
鉄道	10,777	11,184	9,183	8,384	11,263	9,825	10,055	11,704	13,569				95,944	12.4
観光バス	18,375	15,703	15,739	16,542	13,440	19,630	22,985	28,233	14,467				165,114	21.4
自家用車	48,887	50,602	41,468	48,184	89,338	53,709	55,476	61,435	52,138				501,237	65.0
バイク等	1,141	1,015	1,310	618	1,081	996	997	1,302	763				9,223	1.2
合計	79,180	78,504	67,700	73,728	115,122	84,160	89,513	102,674	80,937	0	0	0	771,518	100

平成24年度 集計表

月別方面・交通機関	4月	5月	6月	7月	8月	9月	10月	11月	12月	1月	2月	3月	合計	構成比(%)
岐阜	15,382	13,460	13,608	13,971	18,726	12,022	16,406	18,006	18,768	15,957	17,001	20,059	193,366	19.0
愛知	21,699	20,641	19,658	21,959	34,086	22,320	21,912	24,570	25,561	22,038	20,733	31,511	286,688	28.2
三重	2,323	2,609	2,430	2,218	3,492	2,292	2,803	2,921	4,278	2,083	2,120	3,701	33,270	3.3
長野	1,132	1,087	1,732	1,046	1,227	1,026	1,674	1,519	1,001	751	845	1,491	14,531	1.4
静岡	1,864	1,944	1,793	1,636	3,565	1,853	2,423	2,756	1,557	1,401	1,512	2,024	24,328	2.4
北陸	3,106	3,776	5,052	3,756	5,002	4,336	6,355	5,429	2,826	1,881	2,163	3,919	47,601	4.7
関東	14,503	13,107	7,588	10,784	20,591	10,310	16,709	14,643	7,803	8,240	8,745	11,945	144,968	14.3
関西	14,358	15,104	16,039	15,198	22,488	20,354	18,951	19,979	14,203	13,987	16,195	21,919	208,775	20.6
中国・四国	1,948	1,775	1,942	3,209	2,550	2,888	5,706	4,171	1,013	1,022	1,129	1,520	28,873	2.8
九州・沖縄	408	656	400	390	392	785	2,384	961	411	385	717	1,513	9,402	0.9
東北・北海道	804	721	728	711	483	971	2,610	1,002	358	208	225	512	9,333	0.9
欧米	113	48	52	22	16	34	71	43	82	39	17	49	586	0.1
韓国	57	242	136	116	259	76	277	168	149	73	152	98	1,803	0.2
台湾	1,252	969	168	443	276	130	430	236	352	203	832	140	5,431	0.5
中国・香港	471	222	217	62	105	128	168	274	312	179	567	348	3,053	0.3
その他	483	567	59	102	88	23	217	449	281	324	262	413	3,268	0.3
合計	79,903	76,928	71,602	75,623	113,346	79,548	99,096	97,127	78,955	68,771	73,215	101,162	1,015,276	100
鉄道	10,138	10,030	8,415	8,761	12,285	8,907	11,160	11,180	13,058	14,027	16,243	17,860	142,064	14.0
観光バス	20,790	16,082	19,537	15,601	13,193	18,414	25,457	26,032	16,019	13,654	18,497	21,782	225,058	22.2
自家用車	48,256	49,732	42,317	50,128	84,609	51,694	61,347	58,381	49,461	40,575	37,628	60,874	635,002	62.5
バイク等	719	1,084	1,333	1,133	3,259	533	1,132	1,534	417	515	847	646	13,152	1.3
合計	79,903	76,928	71,602	75,623	113,346	79,548	99,096	97,127	78,955	68,771	73,215	101,162	1,015,276	100

平成25-24年度比較表 (差)

月別方面・交通機関	4月	5月	6月	7月	8月	9月	10月	11月	12月	1月	2月	3月	合計	前年比(%)
岐阜	-897	722	6	-521	-481	1,451	-1,718	-1,621	581	0	0	0	-2,478	-1.8
愛知	464	1,049	-314	-3,813	400	-528	-37	-430	500	0	0	0	-2,709	-1.3
三重	-133	-167	-343	353	152	71	189	1,853	-1,788	0	0	0	187	0.7
長野	-193	-162	-703	-130	-173	152	-177	95	112	0	0	0	-1,179	-10.3
静岡	-61	-57	-22	-4	-683	1,653	247	-221	-116	0	0	0	736	3.8
北陸	8	-231	-1,121	-36	648	-18	-1,016	-795	676	0	0	0	-1,885	-4.8
関東	-778	-545	-530	-89	-268	1,519	-3,053	4,563	2,029	0	0	0	2,848	2.5
関西	151	-218	-2,773	364	998	-989	-1,906	1,021	-1,598	0	0	0	-4,950	-3.2
中国・四国	-34	338	452	701	302	221	-1,916	-1,103	232	0	0	0	-807	-3.2
九州・沖縄	154	116	454	655	380	149	-949	-198	7	0	0	0	768	11.3
東北・北海道	125	44	-163	133	40	114	-1,677	-188	-18	0	0	0	-1,590	-19.0
欧米	33	4	-27	76	47	10	390	626	184	0	0	0	1,343	279.2
韓国	247	98	15	46	-68	270	-56	-43	-33	0	0	0	476	32.2
台湾	-34	653	867	19	-67	345	1,424	1,164	602	0	0	0	4,973	116.8
中国・香港	27	119	45	263	286	94	450	349	290	0	0	0	1,923	98.2
その他	198	-187	255	88	263	98	222	475	322	0	0	0	1,734	76.4
合計	-723	1,576	-3,902	-1,895	1,776	4,612	-9,583	5,547	1,982	0	0	0	-610	-0.1
鉄道	639	1,154	768	-377	-1,022	918	-1,105	524	511	0	0	0	2,010	2.1
観光バス	-2,415	-379	-3,798	941	247	1,216	-2,472	2,201	-1,552	0	0	0	-6,011	-3.5
自家用車	631	870	-849	-1,944	4,729	2,015	-5,871	3,054	2,677	0	0	0	5,312	1.1
バイク等	422	-69	-23	-515	-2,178	463	-135	-232	346	0	0	0	-1,921	-17.2
合計	-723	1,576	-3,902	-1,895	1,776	4,612	-9,583	5,547	1,982	0	0	0	-610	-0.1

アジアのみ  
外国人全体 7,372  
10,449