

【表1】

宿泊調査一覽表

	平成14年度	平成15年度	平成16年度	平成17年度	平成18年度	平成19年度	平成20年度	平成21年度	平成22年度	平成23年度	平成24年度	平成25年度	前年対比(人)	(%)	累計比較(人)	(%)
4月	90,119	84,279	75,021	83,841	87,285	85,826	84,065	75,067	72,917	63,003	79,903	79,180	-723	-0.90	-723	-0.90
5月	91,314	87,286	82,833	93,250	95,878	90,327	87,129	83,679	79,857	79,947	76,928	78,504	1,576	2.05	853	0.54
6月	85,628	81,141	68,864	84,425	78,368	78,805	75,079	68,491	63,562	71,471	71,602	67,700	-3,902	-5.45	-3,049	-1.33
7月	81,309	84,650	78,189	80,496	81,743	81,842	80,447	75,723	70,499	77,779	75,623	73,728	-1,895	-2.51	-4,944	-1.63
8月	122,513	123,481	111,150	114,486	120,457	121,851	116,793	111,057	113,098	116,605	113,346	115,122	1,776	1.57	-3,168	-0.76
9月	97,645	84,310	82,256	87,760	89,062	91,649	86,523	83,555	76,918	78,874	79,548	84,160	4,612	5.80	1,444	0.29
10月	115,153	106,416	95,312	96,100	107,393	104,862	100,725	90,775	91,436	97,963	99,096	89,513	-9,583	-9.67	-8,139	-1.37
11月	114,699	114,878	104,444	106,218	116,761	114,691	110,910	101,232	101,402	103,132	97,127	102,674	5,547	5.71	-2,592	-0.37
12月	87,620	84,895	82,208	82,158	87,877	90,479	83,216	78,493	75,837	77,309	78,955	80,937	1,982	2.51	-610	-0.08
1月	79,637	72,628	74,872	75,989	77,017	80,172	72,024	68,788	65,294	69,059	68,771	69,922	1,151	1.67	541	0.06
2月	78,190	73,925	76,421	76,717	81,060	81,716	77,740	75,958	72,526	73,615	73,215	75,127	1,912	2.61	2,453	0.27
3月	106,836	95,299	96,684	101,233	103,526	107,000	100,644	95,550	82,023	94,604	101,162	101,341	179	0.18	2,632	0.26
合計	1,150,663	1,093,188	1,028,254	1,082,673	1,126,427	1,129,220	1,075,295	1,008,368	965,369	1,003,361	1,015,276	1,017,908				
岐阜	261,594	255,043	229,413	225,831	224,505	225,097	210,751	186,430	179,825	194,997	193,366	189,854	4月～3月	(人)	1～3月	(人)
愛知	369,046	338,164	324,116	322,006	358,445	365,989	339,039	297,077	295,579	297,330	286,688	289,314	平成16年	1,028,254	平成17年	247,977
三重	28,178	33,964	33,689	40,654	36,657	35,587	34,525	31,786	29,748	31,267	33,270	32,771	平成17年	1,082,673	平成18年	254,373
長野	16,380	16,060	14,687	16,794	14,017	13,769	14,715	14,633	13,794	15,823	14,531	13,165	平成18年	1,126,427	平成19年	261,603
静岡	27,112	30,133	29,141	28,197	26,714	26,085	29,292	34,318	21,927	26,460	24,328	25,004	平成19年	1,129,220	平成20年	268,888
北陸	40,664	41,678	39,108	36,101	34,987	44,053	56,900	51,755	51,044	49,204	47,601	47,880	平成20年	1,075,295	平成21年	250,408
関東	173,040	164,045	154,698	171,965	142,483	136,005	146,281	152,612	126,147	152,619	144,968	147,276	平成21年	1,008,368	平成22年	240,296
関西	165,119	155,715	147,917	165,486	219,245	219,435	182,116	169,291	183,787	187,062	208,775	197,741	平成22年	965,639	平成23年	219,843
中国・四国	32,707	28,346	26,108	30,546	33,048	25,274	25,466	25,558	20,841	23,578	28,873	27,269	平成23年	1,003,361	平成24年	237,278
九州・沖縄	15,609	13,463	10,728	18,483	12,978	14,146	14,227	11,648	8,269	8,405	9,402	10,417	平成24年	1,015,276	平成25年	243,148
東北・北海道	15,422	12,252	12,412	14,997	12,097	7,422	9,704	14,596	10,588	8,336	9,333	7,838	平成25年	1,017,908	平成26年	246,390
欧米	459	377	695	1,269	1,290	1,494	1,479	1,181	813	671	586	1,940				
韓国	315	508	1,447	1,829	1,399	4,061	2,262	3,669	5,711	965	1,803	2,610				
台湾	4,499	2,479	3,247	6,920	6,926	7,731	5,131	7,271	9,864	2,854	5,431	10,907				
中国・香港						1,115	1,454	2,730	5,504	1,868	3,053	5,633				
その他	519	961	848	1,595	1,636	1,957	1,953	3,813	1,928	1,922	3,268	8,289				
合計	1,150,663	1,093,188	1,028,254	1,082,673	1,126,427	1,129,220	1,075,295	1,008,368	965,369	1,003,361	1,015,276	1,017,908				
鉄道	200,909	201,999	171,788	171,571	179,089	176,637	162,770	159,222	141,628	132,972	142,064	148,622				
観光バス	298,697	258,032	250,753	294,068	280,057	263,035	237,093	243,272	203,018	231,116	225,058	216,786				
自家用車	626,609	615,214	583,267	594,130	647,570	670,172	653,854	589,009	592,563	621,027	635,002	639,899				
その他	24,448	17,943	22,446	22,904	19,711	19,376	21,578	16,865	28,160	18,246	13,152	12,601				
合計	1,150,663	1,093,188	1,028,254	1,082,673	1,126,427	1,129,220	1,075,295	1,008,368	965,369	1,003,361	1,015,276	1,017,908				
月別方面 交通機関	4月	5月	6月	7月	8月	9月	10月	11月	12月	1月	2月	3月	合計	構成比(%)		
岐阜	14,485	14,182	13,614	13,450	18,245	13,473	14,688	16,385	19,349	16,208	15,636	20,139	189,854	18.65		
愛知	22,163	21,690	19,344	18,146	34,486	21,792	21,875	24,140	26,061	23,760	21,944	33,913	289,314	28.42		
三重	2,190	2,442	2,087	2,571	3,644	2,363	2,992	4,774	2,490	1,744	2,052	3,422	32,771	3.22		
長野	939	925	1,029	916	1,054	1,178	1,497	1,614	1,113	816	724	1,360	13,165	1.29		
静岡	1,803	1,887	1,771	1,632	2,882	3,506	2,670	2,535	1,441	1,391	1,558	1,928	25,004	2.46		
北陸	3,114	3,545	3,931	3,720	5,650	4,318	5,339	4,634	3,502	2,015	2,480	5,632	47,880	4.70		
関東	13,725	12,562	7,058	10,695	20,323	11,829	13,656	19,206	9,832	8,228	9,986	10,176	147,276	14.47		
関西	14,509	14,886	13,266	15,562	23,486	19,365	17,045	21,000	12,605	11,996	14,772	19,249	197,741	19.43		
中国・四国	1,914	2,113	2,394	3,910	2,852	3,109	3,790	3,068	1,245	625	816	1,433	27,269	2.68		
九州・沖縄	562	772	854	1,045	772	934	1,435	763	418	583	1,089	1,190	10,417	1.02		
東北・北海道	929	765	565	844	523	1,085	933	814	340	173	278	589	7,838	0.77		
欧米	146	52	25	98	63	44	461	669	266	28	22	66	1,940	0.19		
韓国	304	340	151	162	191	346	221	125	116	243	283	128	2,610	0.26		
台湾	1,218	1,622	1,035	462	209	475	1,854	1,400	954	517	954	207	10,907	1.07		
中国・香港	498	341	262	325	391	222	618	623	602	575	742	434	5,633	0.55		
その他	681	380	314	190	351	121	439	924	603	1,020	1,791	1,475	8,289	0.81		
合計	79,180	78,504	67,700	73,728	115,122	84,160	89,513	102,674	80,937	69,922	75,127	101,341	1,017,908	100.00		
鉄道	10,777	11,184	9,183	8,384	11,263	9,825	10,055	11,704	13,569	14,283	17,721	20,674	148,622	14.60		
観光バス	18,375	15,703	15,739	16,542	13,440	19,630	22,985	28,233	14,467	13,457	18,735	19,480	216,786	21.30		
自家用車	48,887	50,602	41,468	48,184	89,338	53,709	55,476	61,435	52,138	41,381	36,690	60,591	639,899	62.86		
バイク等	1,141	1,015	1,310	618	1,081	996	997	1,302	763	801	1,981	596	12,601	1.24		
合計	79,180	78,504	67,700	73,728	115,122	84,160	89,513	102,674	80,937	69,922	75,127	101,341	1,017,908	100.00		

* 方面・交通機関は推計
下呂市役所 観光商工部
平成26年3月末日現在

【表2】

男女別宿泊者数(推計値) 2014年3月分

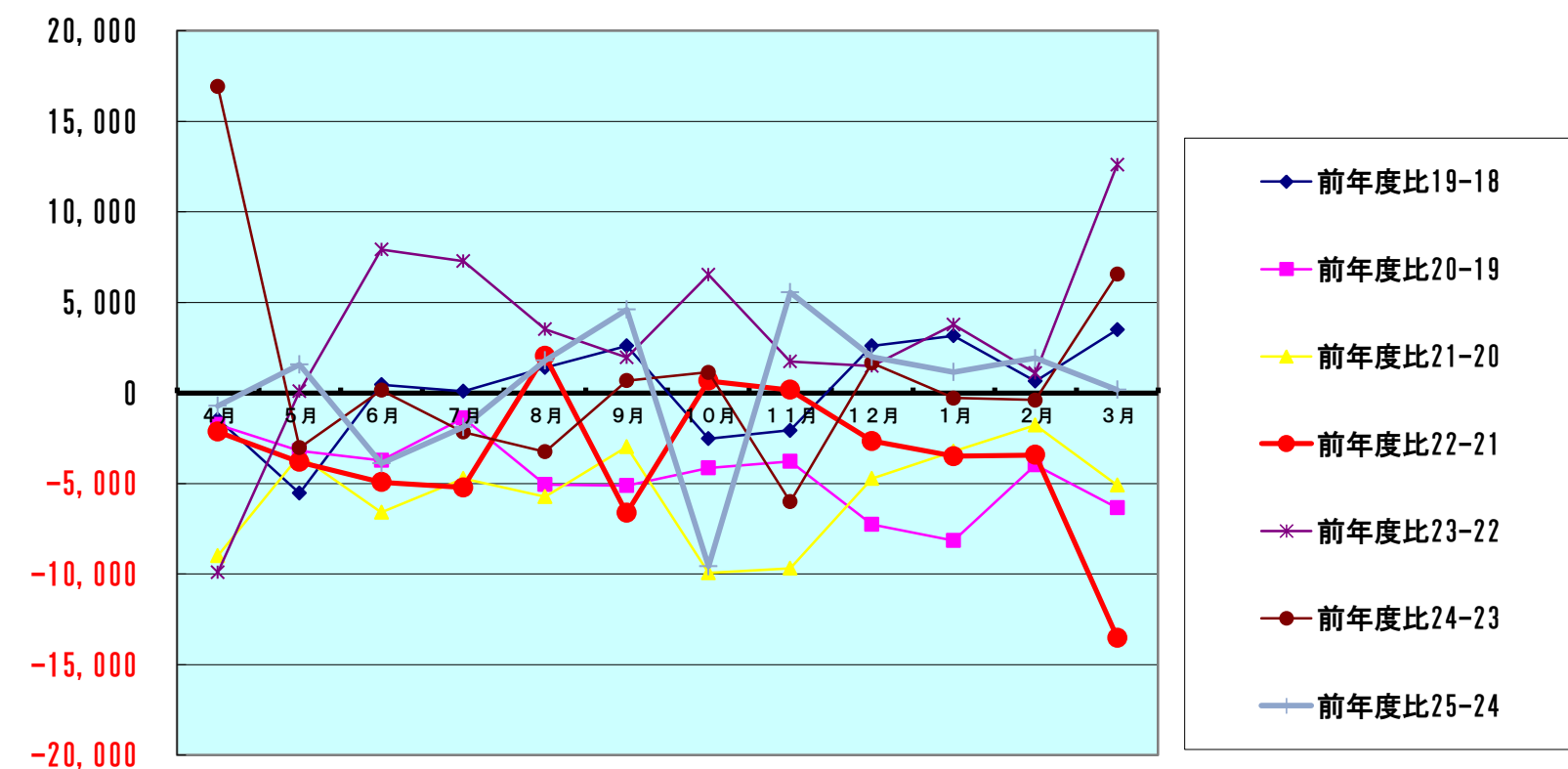
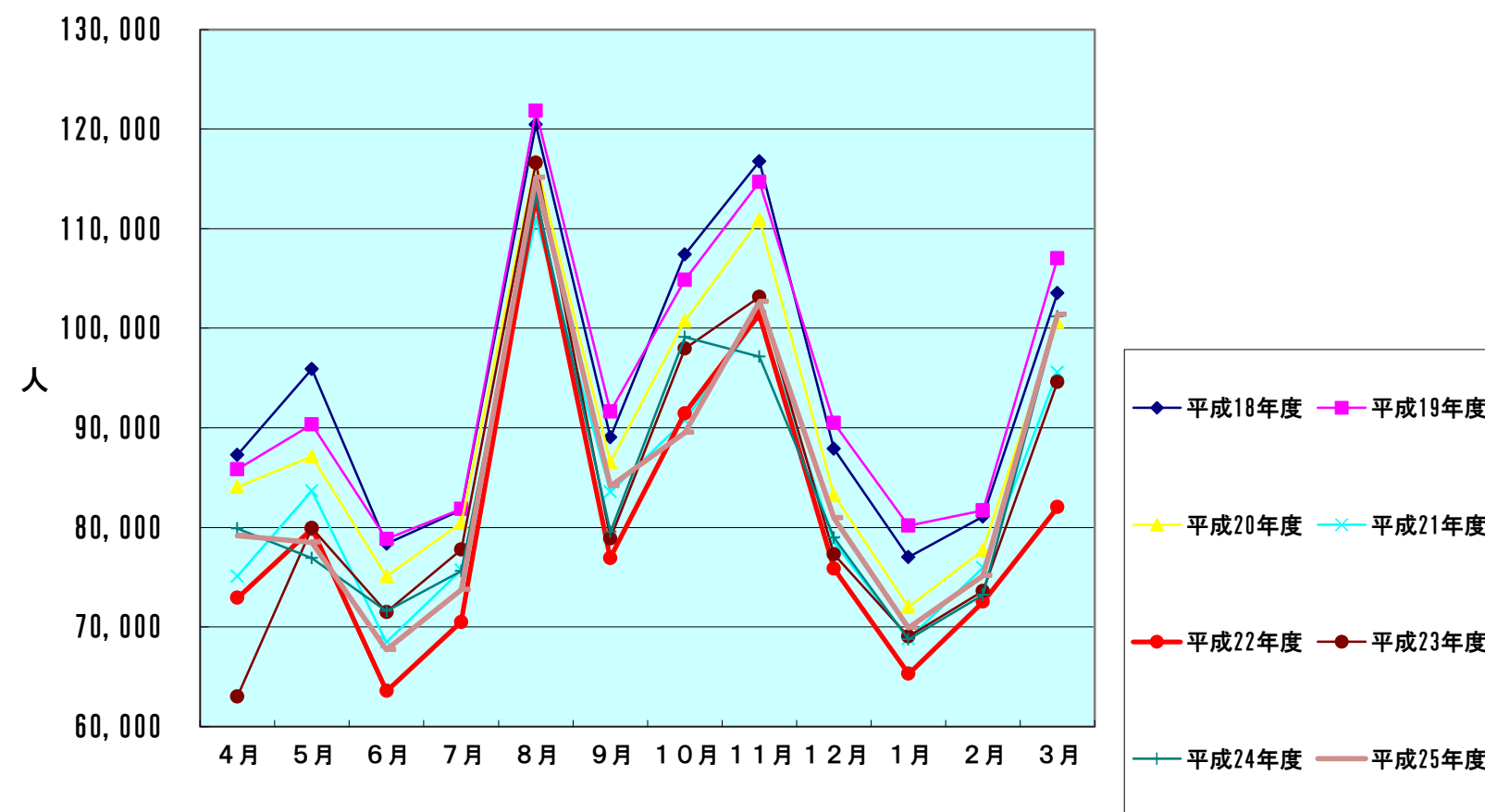
項目		大人		小人	計(人)	全体割合(%)	項目毎の男女比(%)		
		男	女				男	女	小人
申込形態	業者扱い	16,273	21,159	3,228	40,660	40.12	40.02	52.04	7.94
	ネットAGT	9,522	10,826	559	20,907	20.63	45.54	51.78	2.67
	自社HP	5,097	6,187	391	11,675	11.52	43.66	52.99	3.35
	直接申込	8,173	8,339	746	17,258	17.03	47.36	48.32	4.32
	寮・保養所	5,102	5,132	607	10,841	10.70	47.06	47.34	5.60
	計	44,167	51,643	5,531	101,341	100	43.58	50.96	5.46
方面別	岐阜	8,125	10,707	1,307	20,139	19.87	40.34	53.17	6.49
	愛知	14,731	17,175	2,007	33,913	33.46	43.44	50.64	5.92
	三重	1,570	1,638	214	3,422	3.38	45.88	47.87	6.25
	長野	641	622	97	1,360	1.34	47.13	45.74	7.13
	静岡	887	948	93	1,928	1.90	46.01	49.17	4.82
	北陸	3,092	2,117	423	5,632	5.56	54.90	37.59	7.51
	関東	5,407	4,448	321	10,176	10.04	53.13	43.71	3.15
	関西	6,752	11,678	819	19,249	18.99	35.08	60.67	4.25
	中国・四国	697	701	35	1,433	1.41	48.64	48.92	2.44
	九州・沖縄	777	406	7	1,190	1.17	65.29	34.12	0.59
	東北・北海道	289	281	19	589	0.58	49.07	47.71	3.23
	欧米	33	33	0	66	0.07	50.00	50.00	0.00
	韓国	94	28	6	128	0.13	73.44	21.88	4.69
	台湾・香港	122	85	0	207	0.20	58.94	41.06	0.00
	中国	202	232	0	434	0.43	46.54	53.46	0.00
	その他	748	544	183	1,475	1.46	50.71	36.88	12.41
計	44,167	51,643	5,531	101,341	100	43.58	50.96	5.46	
交通手段別	鉄道	9,098	10,963	613	20,674	20.40	44.01	53.03	2.97
	観光バス	6,359	12,681	440	19,480	19.22	32.64	65.10	2.26
	自家用車	28,278	27,838	4,475	60,591	59.79	46.67	45.94	7.39
	バイク等	432	161	3	596	0.59	72.48	27.01	0.50
	計	44,167	51,643	5,531	101,341	100	43.58	50.96	5.46

旅館の日帰り利用者数

13,112 人

【表3】
宿泊客数対比表

	平成18年度	平成19年度	平成20年度	平成21年度	平成22年度	平成23年度	平成24年度	平成25年度
4月	87,285	85,826	84,065	75,067	72,917	63,003	79,903	79,180
5月	95,878	90,327	87,129	83,679	79,857	79,947	76,928	78,504
6月	78,368	78,805	75,079	68,491	63,562	71,471	71,602	67,700
7月	81,743	81,842	80,447	75,723	70,499	77,779	75,623	73,728
8月	120,457	121,851	116,793	111,057	113,098	116,605	113,346	115,122
9月	89,062	91,649	86,523	83,555	76,918	78,874	79,548	84,160
10月	107,393	104,862	100,725	90,775	91,436	97,963	99,096	89,513
11月	116,761	114,691	110,910	101,232	101,402	103,132	97,127	102,674
12月	87,877	90,479	83,216	78,493	75,837	77,309	78,955	80,937
1月	77,017	80,172	72,024	68,788	65,294	69,059	68,771	69,922
2月	81,060	81,716	77,740	75,958	72,526	73,615	73,215	75,127
3月	103,526	107,000	100,644	95,550	82,023	94,604	101,162	101,341
合計	1,126,427	1,129,220	1,075,295	1,008,368	965,369	1,003,361	1,015,276	1,017,908
	前年度比19-18	前年度比20-19	前年度比21-20	前年度比22-21	前年度比23-22	前年度比24-23	前年度比25-24	
4月	-1,459	-1,761	-8,998	-2,150	-9,914	16,900	-723	
5月	-5,551	-3,198	-3,450	-3,822	90	-3,019	1,576	
6月	437	-3,726	-6,588	-4,929	7,909	131	-3,902	
7月	99	-1,395	-4,724	-5,224	7,280	-2,156	-1,895	
8月	1,394	-5,058	-5,736	2,041	3,507	-3,259	1,776	
9月	2,587	-5,126	-2,968	-6,637	1,956	674	4,612	
10月	-2,531	-4,137	-9,950	661	6,527	1,133	-9,583	
11月	-2,070	-3,781	-9,678	170	1,730	-6,005	5,547	
12月	2,602	-7,263	-4,723	-2,656	1,472	1,646	1,982	
1月	3,155	-8,148	-3,236	-3,494	3,765	-288	1,151	
2月	656	-3,976	-1,782	-3,432	1,089	-400	1,912	
3月	3,474	-6,356	-5,094	-13,527	12,581	6,558	179	
合計	2,793	-53,925	-66,927	-42,999	37,992	11,915	2,632	



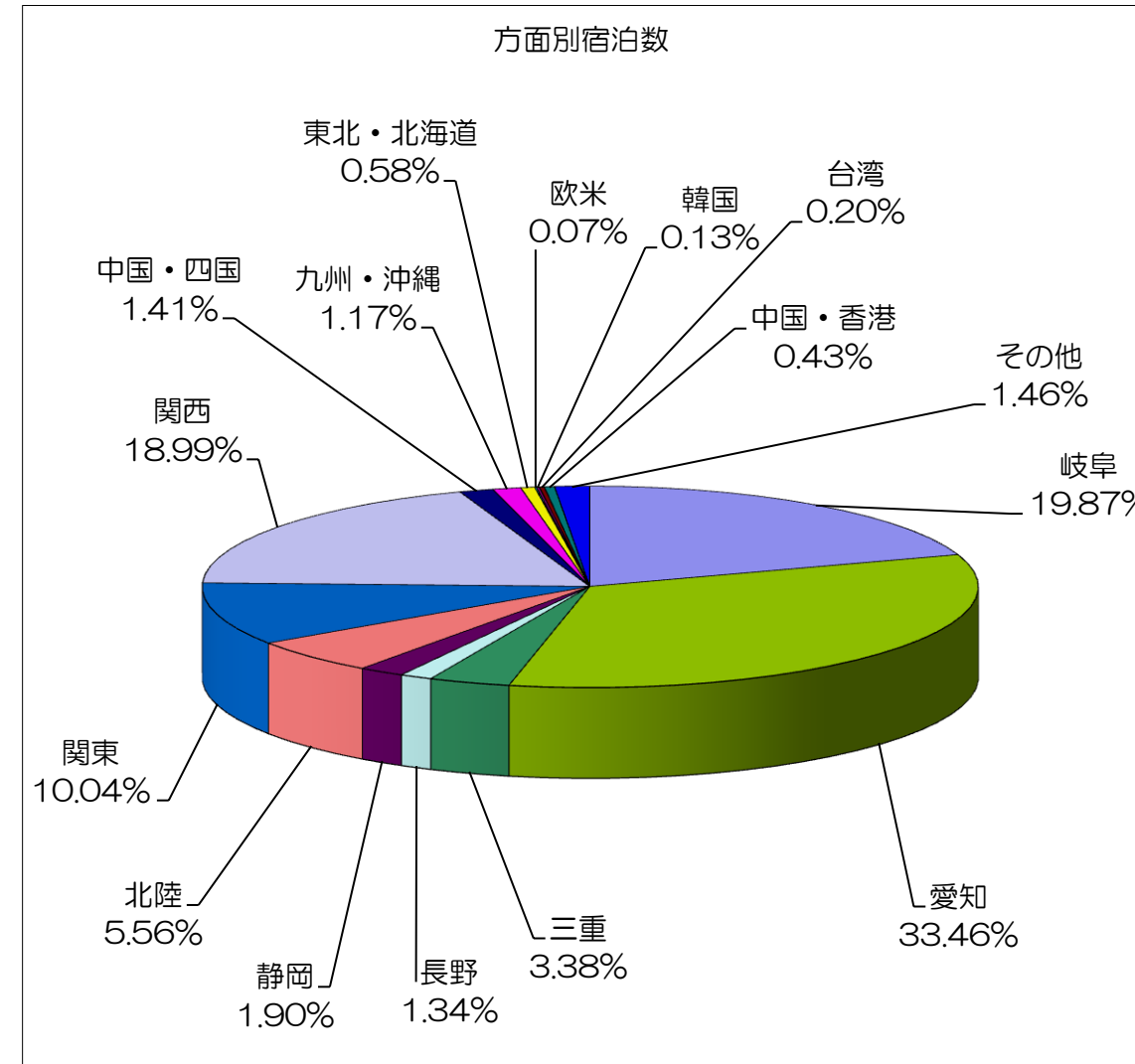
【表4-1】

方面・交通機関別宿泊者数

【平成26年3月】

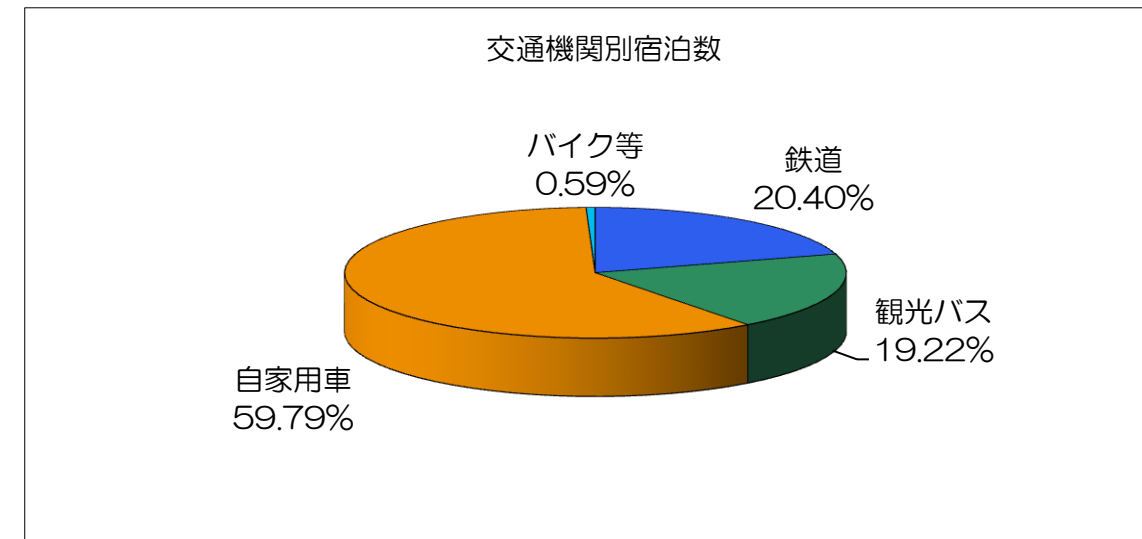
方面別宿泊数

月別方面	人数	割合(%)
岐阜	20,139	19.87
愛知	33,913	33.46
三重	3,422	3.38
長野	1,360	1.34
静岡	1,928	1.90
北陸	5,632	5.56
関東	10,176	10.04
関西	19,249	18.99
中国・四国	1,433	1.41
九州・沖縄	1,190	1.17
東北・北海道	589	0.58
欧米	66	0.07
韓国	128	0.13
台湾	207	0.20
中国・香港	434	0.43
その他	1,475	1.46
合計	101,341	100.00



交通機関別宿泊数

交通機関	人数	割合(%)
鉄道	20,674	20.40
観光バス	19,480	19.22
自家用車	60,591	59.79
バイク等	596	0.59
合計	101,341	100.00



【表4-2】
平成25年度 月別推移

方面別		4月	5月	6月	7月	8月	9月	10月	11月	12月	1月	2月	3月	計
人数	岐阜	14,485	14,182	13,614	13,450	18,245	13,473	14,688	16,385	19,349	16,208	15,636	20,139	189,854
	愛知	22,163	21,690	19,344	18,146	34,486	21,792	21,875	24,140	26,061	23,760	21,944	33,913	289,314
	三重	2,190	2,442	2,087	2,571	3,644	2,363	2,992	4,774	2,490	1,744	2,052	3,422	32,771
	長野	939	925	1,029	916	1,054	1,178	1,497	1,614	1,113	816	724	1,360	13,165
	静岡	1,803	1,887	1,771	1,632	2,882	3,506	2,670	2,535	1,441	1,391	1,558	1,928	25,004
	北陸	3,114	3,545	3,931	3,720	5,650	4,318	5,339	4,634	3,502	2,015	2,480	5,632	47,880
	関東	13,725	12,562	7,058	10,695	20,323	11,829	13,656	19,206	9,832	8,228	9,986	10,176	147,276
	関西	14,509	14,886	13,266	15,562	23,486	19,365	17,045	21,000	12,605	11,996	14,772	19,249	197,741
	中国・四国	1,914	2,113	2,394	3,910	2,852	3,109	3,790	3,068	1,245	625	816	1,433	27,269
	九州・沖縄	562	772	854	1,045	772	934	1,435	763	418	583	1,089	1,190	10,417
	東北・北海道	929	765	565	844	523	1,085	933	814	340	173	278	589	7,838
	欧米	146	52	25	98	63	44	461	669	266	28	22	66	1,940
	韓国	304	340	151	162	191	346	221	125	116	243	283	128	2,610
	台湾	1,218	1,622	1,035	462	209	475	1,854	1,400	954	517	954	207	10,907
	中国・香港	498	341	262	325	391	222	618	623	602	575	742	434	5,633
	その他	681	380	314	190	351	121	439	924	603	1,020	1,791	1,475	8,289
合計	79,180	78,504	67,700	73,728	115,122	84,160	89,513	102,674	80,937	69,922	75,127	101,341	1,017,908	
割合	岐阜	18.29	18.07	20.11	18.24	15.85	16.01	16.41	15.96	23.91	23.18	20.81	19.87	18.65
	愛知	27.99	27.63	28.57	24.61	29.96	25.89	24.44	23.51	32.20	33.98	29.21	33.46	28.42
	三重	2.77	3.11	3.08	3.49	3.17	2.81	3.34	4.65	3.08	2.49	2.73	3.38	3.22
	長野	1.19	1.18	1.52	1.24	0.92	1.40	1.67	1.57	1.38	1.17	0.96	1.34	1.29
	静岡	2.28	2.40	2.62	2.21	2.50	4.17	2.98	2.47	1.78	1.99	2.07	1.90	2.46
	北陸	3.93	4.52	5.81	5.05	4.91	5.13	5.96	4.51	4.33	2.88	3.30	5.56	4.70
	関東	17.33	16.00	10.43	14.51	17.65	14.06	15.26	18.71	12.15	11.77	13.29	10.04	14.47
	関西	18.32	18.96	19.60	21.11	20.40	23.01	19.04	20.45	15.57	17.16	19.66	18.99	19.43
	中国・四国	2.42	2.69	3.54	5.30	2.48	3.69	4.23	2.99	1.54	0.89	1.09	1.41	2.68
	九州・沖縄	0.71	0.98	1.26	1.42	0.67	1.11	1.60	0.74	0.52	0.83	1.45	1.17	1.02
	東北・北海道	1.17	0.97	0.83	1.14	0.45	1.29	1.04	0.79	0.42	0.25	0.37	0.58	0.77
	欧米	0.18	0.07	0.04	0.13	0.05	0.05	0.52	0.65	0.33	0.04	0.03	0.07	0.19
	韓国	0.38	0.43	0.22	0.22	0.17	0.41	0.25	0.12	0.14	0.35	0.38	0.13	0.26
	台湾・香港	1.54	2.07	1.53	0.63	0.18	0.56	2.07	1.36	1.18	0.74	1.27	0.20	1.07
	中国	0.63	0.43	0.39	0.44	0.34	0.26	0.69	0.61	0.74	0.82	0.99	0.43	0.55
	その他	0.86	0.48	0.46	0.26	0.30	0.14	0.49	0.90	0.75	1.46	2.38	1.46	0.81
交通機関別	4月	5月	6月	7月	8月	9月	10月	11月	12月	1月	2月	3月	計	
人数	鉄道	10,777	11,184	9,183	8,384	11,263	9,825	10,055	11,704	13,569	14,283	17,721	20,674	148,622
	観光バス	18,375	15,703	15,739	16,542	13,440	19,630	22,985	28,233	14,467	13,457	18,735	19,480	216,786
	自家用車	48,887	50,602	41,468	48,184	89,338	53,709	55,476	61,435	52,138	41,381	36,690	60,591	639,899
	バイク等	1,141	1,015	1,310	618	1,081	996	997	1,302	763	801	1,981	596	12,601
	合計	79,180	78,504	67,700	73,728	115,122	84,160	89,513	102,674	80,937	69,922	75,127	101,341	1,017,908
割合	鉄道	13.61	14.25	13.56	11.37	9.78	11.67	11.23	11.40	16.76	20.43	23.59	20.40	14.60
	観光バス	23.21	20.00	23.25	22.44	11.67	23.32	25.68	27.50	17.87	19.25	24.94	19.22	21.30
	自家用車	61.74	64.46	61.25	65.35	77.60	63.82	61.98	59.84	64.42	59.18	48.84	59.79	62.86
	バイク等	1.44	1.29	1.94	0.84	0.94	1.18	1.11	1.27	0.94	1.15	2.64	0.59	1.24

【表4-3】
3月 年度別推移

方面別		平成19年度	平成20年度	平成21年度	平成22年度	平成23年度	平成24年度	平成25年度
人数	岐阜	24,619	22,831	17,970	19,405	20,885	20,059	20,139
	愛知	37,211	35,059	28,442	28,187	30,245	31,511	33,913
	三重	4,029	3,349	3,004	2,886	3,247	3,701	3,422
	長野	1,676	1,609	1,380	1,294	1,505	1,491	1,360
	静岡	2,167	2,266	3,176	2,284	2,352	2,024	1,928
	北陸	3,776	3,962	4,866	3,365	3,675	3,919	5,632
	関東	10,100	9,790	14,087	6,020	12,758	11,945	10,176
	関西	17,720	17,197	16,107	14,923	16,577	21,919	19,249
	中国・四国	2,251	2,165	2,397	1,505	1,250	1,520	1,433
	九州・沖縄	1,668	1,410	1,077	480	820	1,513	1,190
	東北・北海道	473	567	1,322	517	685	512	589
	欧米	189	115	105	79	29	49	66
	韓国	194	29	325	196	122	98	128
	台湾	644	95	645	491	72	140	207
	中国・香港	85	62	245	245	83	348	434
	その他	198	138	402	146	299	413	1,475
合計	107,000	100,644	95,550	82,023	94,604	101,162	101,341	
割合	岐阜	23.01	22.68	18.81	23.66	22.08	19.83	19.87
	愛知	34.78	34.83	29.77	34.36	31.97	31.15	33.46
	三重	3.77	3.33	3.14	3.52	3.43	3.66	3.38
	長野	1.57	1.60	1.44	1.58	1.59	1.47	1.34
	静岡	2.03	2.25	3.32	2.78	2.49	2.00	1.90
	北陸	3.53	3.94	5.09	4.10	3.88	3.87	5.56
	関東	9.44	9.73	14.74	7.34	13.49	11.81	10.04
	関西	16.56	17.09	16.86	18.19	17.52	21.67	18.99
	中国・四国	2.10	2.15	2.51	1.83	1.32	1.50	1.41
	九州・沖縄	1.56	1.40	1.13	0.59	0.87	1.50	1.17
	東北・北海道	0.44	0.56	1.38	0.63	0.72	0.51	0.58
	欧米	0.18	0.11	0.11	0.10	0.03	0.05	0.07
	韓国	0.18	0.03	0.34	0.24	0.13	0.10	0.13
	台湾	0.60	0.09	0.68	0.60	0.08	0.14	0.20
	中国・香港	0.08	0.06	0.26	0.30	0.09	0.34	0.43
	その他	0.19	0.14	0.42	0.18	0.32	0.41	1.46
交通機関別		平成19年度	平成20年度	平成21年度	平成22年度	平成23年度	平成24年度	平成25年度
人数	鉄道	18,859	18,271	22,760	13,888	16,413	17,860	20,674
	観光バス	20,808	17,025	20,753	12,187	17,190	21,782	19,480
	自家用車	65,958	64,492	50,374	54,310	59,622	60,874	60,591
	バイク等	1,375	856	1,663	1,638	1,379	646	596
	合計	107,000	100,644	95,550	82,023	94,604	101,162	101,341
割合	鉄道	17.63	18.15	23.82	16.93	17.35	17.65	20.40
	観光バス	19.45	16.92	21.72	14.86	18.17	21.53	19.22
	自家用車	61.64	64.08	52.72	66.21	63.02	60.17	59.79
	バイク等	1.29	0.85	1.74	2.00	1.46	0.64	0.59

【表5】

平成25 - 24年度比較表

平成25年度 集計表

月別方面・交通機関	4月	5月	6月	7月	8月	9月	10月	11月	12月	1月	2月	3月	合計	構成比(%)
岐阜	14,485	14,182	13,614	13,450	18,245	13,473	14,688	16,385	19,349	16,208	15,636	20,139	189,854	18.7
愛知	22,163	21,690	19,344	18,146	34,486	21,792	21,875	24,140	26,061	23,760	21,944	33,913	289,314	28.4
三重	2,190	2,442	2,087	2,571	3,644	2,363	2,992	4,774	2,490	1,744	2,052	3,422	32,771	3.2
長野	939	925	1,029	916	1,054	1,178	1,497	1,614	1,113	816	724	1,360	13,165	1.3
静岡	1,803	1,887	1,771	1,632	2,882	3,506	2,670	2,535	1,441	1,391	1,558	1,928	25,004	2.5
北陸	3,114	3,545	3,931	3,720	5,650	4,318	5,339	4,634	3,502	2,015	2,480	5,632	47,880	4.7
関東	13,725	12,562	7,058	10,695	20,323	11,829	13,656	19,206	9,832	8,228	9,986	10,176	147,276	14.5
関西	14,509	14,886	13,266	15,562	23,486	19,365	17,045	21,000	12,605	11,996	14,772	19,249	197,741	19.4
中国・四国	1,914	2,113	2,394	3,910	2,852	3,109	3,790	3,068	1,245	625	816	1,433	27,269	2.7
九州・沖縄	562	772	854	1,045	772	934	1,435	763	418	583	1,089	1,190	10,417	1.0
東北・北海道	929	765	565	844	523	1,085	933	814	340	173	278	589	7,838	0.8
欧米	146	52	25	98	63	44	461	669	266	28	22	66	1,940	0.2
韓国	304	340	151	162	191	346	221	125	116	243	283	128	2,610	0.3
台湾	1,218	1,622	1,035	462	209	475	1,854	1,400	954	517	954	207	10,907	1.1
中国・香港	498	341	262	325	391	222	618	623	602	575	742	434	5,633	0.6
その他	681	380	314	190	351	121	439	924	603	1,020	1,791	1,475	8,289	0.8
合計	79,180	78,504	67,700	73,728	115,122	84,160	89,513	102,674	80,937	69,922	75,127	101,341	1,017,908	100
鉄道	10,777	11,184	9,183	8,384	11,263	9,825	10,055	11,704	13,569	14,283	17,721	20,674	148,622	14.6
観光バス	18,375	15,703	15,739	16,542	13,440	19,630	22,985	28,233	14,467	13,457	18,735	19,480	216,786	21.3
自家用車	48,887	50,602	41,468	48,184	89,338	53,709	55,476	61,435	52,138	41,381	36,690	60,591	639,899	62.9
バイク等	1,141	1,015	1,310	618	1,081	996	997	1,302	763	801	1,981	596	12,601	1.2
合計	79,180	78,504	67,700	73,728	115,122	84,160	89,513	102,674	80,937	69,922	75,127	101,341	1,017,908	100

平成24年度 集計表

月別方面・交通機関	4月	5月	6月	7月	8月	9月	10月	11月	12月	1月	2月	3月	合計	構成比(%)
岐阜	15,382	13,460	13,608	13,971	18,726	12,022	16,406	18,006	18,768	15,957	17,001	20,059	193,366	19.0
愛知	21,699	20,641	19,658	21,959	34,086	22,320	21,912	24,570	25,561	22,038	20,733	31,511	286,688	28.2
三重	2,323	2,609	2,430	2,218	3,492	2,292	2,803	2,921	4,278	2,083	2,120	3,701	33,270	3.3
長野	1,132	1,087	1,732	1,046	1,227	1,026	1,674	1,519	1,001	751	845	1,491	14,531	1.4
静岡	1,864	1,944	1,793	1,636	3,565	1,853	2,423	2,756	1,557	1,401	1,512	2,024	24,328	2.4
北陸	3,106	3,776	5,052	3,756	5,002	4,336	6,355	5,429	2,826	1,881	2,163	3,919	47,601	4.7
関東	14,503	13,107	7,588	10,784	20,591	10,310	16,709	14,643	7,803	8,240	8,745	11,945	144,968	14.3
関西	14,358	15,104	16,039	15,198	22,488	20,354	18,951	19,979	14,203	13,987	16,195	21,919	208,775	20.6
中国・四国	1,948	1,775	1,942	3,209	2,550	2,888	5,706	4,171	1,013	1,022	1,129	1,520	28,873	2.8
九州・沖縄	408	656	400	390	392	785	2,384	961	411	385	717	1,513	9,402	0.9
東北・北海道	804	721	728	711	483	971	2,610	1,002	358	208	225	512	9,333	0.9
欧米	113	48	52	22	16	34	71	43	82	39	17	49	586	0.1
韓国	57	242	136	116	259	76	277	168	149	73	152	98	1,803	0.2
台湾	1,252	969	168	443	276	130	430	236	352	203	832	140	5,431	0.5
中国・香港	471	222	217	62	105	128	168	274	312	179	567	348	3,053	0.3
その他	483	567	59	102	88	23	217	449	281	324	262	413	3,268	0.3
合計	79,903	76,928	71,602	75,623	113,346	79,548	99,096	97,127	78,955	68,771	73,215	101,162	1,015,276	100
鉄道	10,138	10,030	8,415	8,761	12,285	8,907	11,160	11,180	13,058	14,027	16,243	17,860	142,064	14.0
観光バス	20,790	16,082	19,537	15,601	13,193	18,414	25,457	26,032	16,019	13,654	18,497	21,782	225,058	22.2
自家用車	48,256	49,732	42,317	50,128	84,609	51,694	61,347	58,381	49,461	40,575	37,628	60,874	635,002	62.5
バイク等	719	1,084	1,333	1,133	3,259	533	1,132	1,534	417	515	847	646	13,152	1.3
合計	79,903	76,928	71,602	75,623	113,346	79,548	99,096	97,127	78,955	68,771	73,215	101,162	1,015,276	100

平成25-24年度比較表 (差)

月別方面・交通機関	4月	5月	6月	7月	8月	9月	10月	11月	12月	1月	2月	3月	合計	前年比(%)
岐阜	-897	722	6	-521	-481	1,451	-1,718	-1,621	581	251	-1,365	80	-3,512	-1.8
愛知	464	1,049	-314	-3,813	400	-528	-37	-430	500	1,722	1,211	2,402	2,626	0.9
三重	-133	-167	-343	353	152	71	189	1,853	-1,788	-339	-68	-279	-499	-1.5
長野	-193	-162	-703	-130	-173	152	-177	95	112	65	-121	-131	-1,366	-9.4
静岡	-61	-57	-22	-4	-683	1,653	247	-221	-116	-10	46	-96	676	2.8
北陸	8	-231	-1,121	-36	648	-18	-1,016	-795	676	134	317	1,713	279	0.6
関東	-778	-545	-530	-89	-268	1,519	-3,053	4,563	2,029	-12	1,241	-1,769	2,308	1.6
関西	151	-218	-2,773	364	998	-989	-1,906	1,021	-1,598	-1,991	-1,423	-2,670	-11,034	-5.3
中国・四国	-34	338	452	701	302	221	-1,916	-1,103	232	-397	-313	-87	-1,604	-5.6
九州・沖縄	154	116	454	655	380	149	-949	-198	7	198	372	-323	1,015	10.8
東北・北海道	125	44	-163	133	40	114	-1,677	-188	-18	-35	53	77	-1,495	-16.0
欧米	33	4	-27	76	47	10	390	626	184	-11	5	17	1,354	231.1
韓国	247	98	15	46	-68	270	-56	-43	-33	170	131	30	807	44.8
台湾	-34	653	867	19	-67	345	1,424	1,164	602	314	122	67	5,476	100.8
中国・香港	27	119	45	263	286	94	450	349	290	396	175	86	2,580	84.5
その他	198	-187	255	88	263	98	222	475	322	696	1,529	1,062	5,021	153.6
合計	-723	1,576	-3,902	-1,895	1,776	4,612	-9,583	5,547	1,982	1,151	1,912	179	2,632	0.3
鉄道	639	1,154	768	-377	-1,022	918	-1,105	524	511	256	1,478	2,814	6,558	4.6
観光バス	-2,415	-379	-3,798	941	247	1,216	-2,472	2,201	-1,552	-197	238	-2,302	-8,272	-3.7
自家用車	631	870	-849	-1,944	4,729	2,015	-5,871	3,054	2,677	806	-938	-283	4,897	0.8
バイク等	422	-69	-23	-515	-2,178	463	-135	-232	346	286	1,134	-50	-551	-4.2
合計	-723	1,576	-3,902	-1,895	1,776	4,612	-9,583	5,547	1,982	1,151	1,912	179	2,632	0.3

アジアのみ 8,863
外国人全体 15,238