

【表1】

宿泊調査一覽表

(H24. 3月末現在)

	平成13年度	平成14年度	平成15年度	平成16年度	平成17年度	平成18年度	平成19年度	平成20年度	平成21年度	平成22年度	平成23年度	平成24年度	前年対比(人)	(%)	累計比較(人)	(%)
4月	89,974	90,119	84,279	75,021	83,841	87,285	85,826	84,065	75,067	72,917	63,003	79,903	16,900	26.82	16,900	26.82
5月	96,159	91,314	87,286	82,833	93,250	95,878	90,327	87,129	83,679	79,857	79,947					
6月	82,791	85,628	81,141	68,864	84,425	78,368	78,805	75,079	68,491	63,562	71,471					
7月	84,583	81,309	84,650	78,189	80,496	81,743	81,842	80,447	75,723	70,499	77,779					
8月	122,360	122,513	123,481	111,150	114,486	120,457	121,851	116,793	111,057	113,098	116,605					
9月	94,092	97,645	84,310	82,256	87,760	89,062	91,649	86,523	83,555	76,918	78,874					
10月	111,913	115,153	106,416	95,312	96,100	107,393	104,862	100,725	90,775	91,436	97,963					
11月	121,313	114,699	114,878	104,444	106,218	116,761	114,691	110,910	101,232	101,402	103,132					
12月	88,567	87,620	84,895	82,208	82,158	87,877	90,479	83,216	78,493	75,837	77,309					
1月	74,211	79,637	72,628	74,872	75,989	77,017	80,172	72,024	68,788	65,294	69,059					
2月	78,499	78,190	73,925	76,421	76,717	81,060	81,716	77,740	75,958	72,526	73,615					
3月	106,122	106,836	95,299	96,684	101,233	103,526	107,000	100,644	95,550	82,023	94,604					
合計	1,150,584	1,150,663	1,093,188	1,028,254	1,082,673	1,126,427	1,129,220	1,075,295	1,008,368	965,369	1,003,361	79,903				
岐阜	266,014	261,594	255,043	229,413	225,831	224,505	225,097	210,751	186,430	179,825	194,997	15,382	4月	(人)	1月~4月	(人)
愛知	345,315	369,046	338,164	324,116	322,006	358,445	365,989	339,039	297,077	295,579	297,330	21,699	平成15年	84,279	平成15年	348,942
三重	35,724	28,178	33,964	33,689	40,654	36,657	35,587	34,525	31,786	29,748	31,267	2,323	平成16年	75,021	平成16年	316,873
長野	17,004	16,380	16,060	14,687	16,794	14,017	13,769	14,715	14,633	13,794	15,823	1,132	平成17年	83,841	平成17年	331,818
静岡	30,428	27,112	30,133	29,141	28,197	26,714	26,085	29,292	34,318	21,927	26,460	1,864	平成18年	87,285	平成18年	329,440
北陸	42,555	40,664	41,678	39,108	36,101	34,987	44,053	56,900	51,755	51,044	49,204	3,106	平成19年	85,827	平成19年	347,430
関東	165,980	173,040	164,045	154,698	171,965	142,483	136,005	146,281	152,612	126,147	152,619	14,503	平成20年	84,065	平成20年	352,953
関西	175,992	165,119	155,715	147,917	165,486	219,245	219,435	182,116	169,291	183,787	187,062	14,358	平成21年	75,067	平成21年	325,475
中国・四国	36,247	32,707	28,346	26,108	30,546	33,048	25,274	25,466	25,558	20,841	23,578	1,948	平成22年	72,917	平成22年	313,213
九州・沖縄	15,353	15,609	13,463	10,728	18,483	12,978	14,146	14,227	11,648	8,269	8,405	408	平成23年	63,003	平成23年	282,846
東北・北海道	13,943	15,422	12,252	12,412	14,997	12,097	7,422	9,704	14,596	10,588	8,336	804	平成24年	79,903	平成24年	317,181
欧米	359	459	377	695	1,269	1,290	1,494	1,479	1,181	813	671	113				
韓国	721	315	508	1,447	1,829	1,399	4,061	2,262	3,669	5,711	965	57				
台湾	4,733	4,499	2,479	3,247	6,920	6,926	7,731	5,131	7,271	9,864	2,854	1,252				
中国・香港							1,115	1,454	2,730	5,504	1,868	471				
その他	216	519	961	848	1,595	1,636	1,957	1,953	3,813	1,928	1,922	483				
合計	1,150,584	1,150,663	1,093,188	1,028,254	1,082,673	1,126,427	1,129,220	1,075,295	1,008,368	965,369	1,003,361	79,903				
鉄道	214,790	200,909	201,999	171,788	171,571	179,089	176,637	162,770	159,222	141,628	132,972	10,138				
観光バス	308,819	298,697	258,032	250,753	294,068	280,057	263,035	237,093	243,272	203,018	231,116	20,790				
自家用車	621,247	626,609	615,214	583,267	594,130	647,570	670,172	653,854	589,009	592,563	621,027	48,256				
その他	5,728	24,448	17,943	22,446	22,904	19,711	19,376	21,578	16,865	28,160	18,246	719				
合計	1,150,584	1,150,663	1,093,188	1,028,254	1,082,673	1,126,427	1,129,220	1,075,295	1,008,368	965,369	1,003,361	79,903				
月別方面 交通機関	4月	5月	6月	7月	8月	9月	10月	11月	12月	1月	2月	3月	合計	構成比(%)		
岐阜	15,382												15,382	19.25		
愛知	21,699												21,699	27.16		
三重	2,323												2,323	2.91		
長野	1,132												1,132	1.42		
静岡	1,864												1,864	2.33		
北陸	3,106												3,106	3.89		
関東	14,503												14,503	18.15		
関西	14,358												14,358	17.97		
中国・四国	1,948												1,948	2.44		
九州・沖縄	408												408	0.51		
東北・北海道	804												804	1.01		
欧米	113												113	0.14		
韓国	57												57	0.07		
台湾	1,252												1,252	1.57		
中国・香港	471												471	0.59		
その他	483												483	0.60		
合計	79,903												79,903	100.00		
鉄道	10,138												10,138	12.69		
観光バス	20,790												20,790	26.02		
自家用車	48,256												48,256	60.39		
バイク等	719												719	0.90		
合計	79,903												79,903	100.00		

* 方面・交通機関は推計
下呂市役所 観光商工部

【表2】

男女別宿泊者数(推計値) 2012年4月分

項目		大人		小人	計(人)	全体割合(%)	項目毎の男女比(%)		
		男	女				男	女	小人
申込形態	業者扱い	10,983	13,140	920	25,043	31.34	43.86	52.47	3.67
	インターネット申込	9,508	11,303	1,410	22,221	27.81	42.79	50.87	6.35
	直接申込	10,644	11,405	1,064	23,113	28.93	46.05	49.34	4.60
	寮・保養所	5,595	3,558	373	9,526	11.92	58.73	37.35	3.92
	計	36,730	39,406	3,767	79,903	100	45.97	49.32	4.71
方面別	岐阜	6,669	7,808	905	15,382	19.25	43.36	50.76	5.88
	愛知	9,609	10,832	1,258	21,699	27.16	44.28	49.92	5.80
	三重	1,016	1,161	146	2,323	2.91	43.74	49.98	6.28
	長野	587	511	34	1,132	1.42	51.86	45.14	3.00
	静岡	998	807	59	1,864	2.33	53.54	43.29	3.17
	北陸	1,298	1,558	250	3,106	3.89	41.79	50.16	8.05
	関東	7,543	6,702	258	14,503	18.15	52.01	46.21	1.78
	関西	6,269	7,267	822	14,358	17.97	43.66	50.61	5.73
	中国・四国	962	977	9	1,948	2.44	49.38	50.15	0.46
	九州・沖縄	213	188	7	408	0.51	52.21	46.08	1.72
	東北・北海道	332	472	0	804	1.01	41.29	58.71	0.00
	欧米	65	48	0	113	0.14	57.52	42.48	0.00
	韓国	33	24	0	57	0.07	57.89	42.11	0.00
	台湾・香港	684	568	0	1,252	1.57	54.63	45.37	0.00
	中国	207	261	3	471	0.59	43.95	55.41	0.64
	その他	245	222	16	483	0.60	50.72	45.96	3.31
	計	36,730	39,406	3,767	79,903	100	45.97	49.32	4.71
交通手段別	鉄道	4,267	5,589	282	10,138	12.69	42.09	55.13	2.78
	観光バス	10,060	10,494	236	20,790	26.02	48.39	50.48	1.14
	自家用車	21,832	23,175	3,249	48,256	60.39	45.24	48.03	6.73
	バイク等	571	148	0	719	0.90	79.42	20.58	0.00
	計	36,730	39,406	3,767	79,903	100	45.97	49.32	4.71

旅館の日帰り利用者数

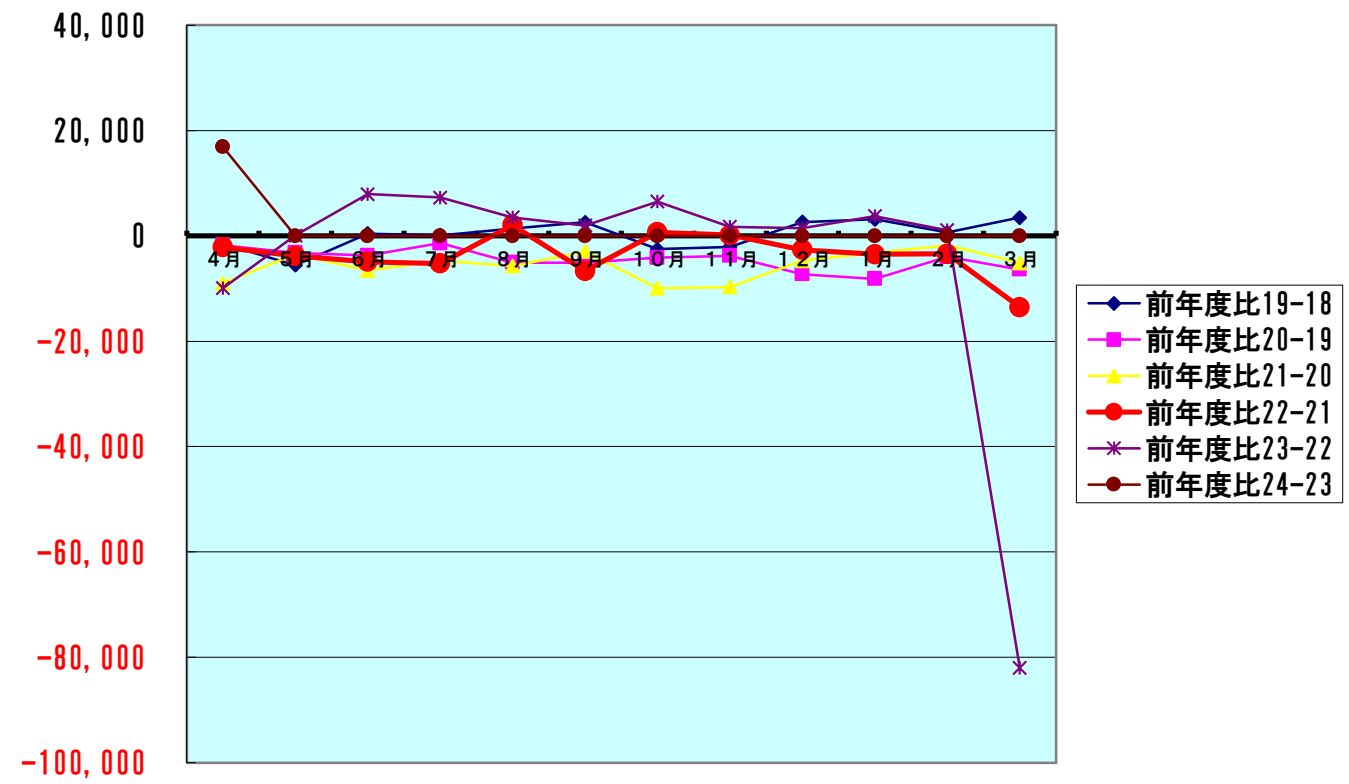
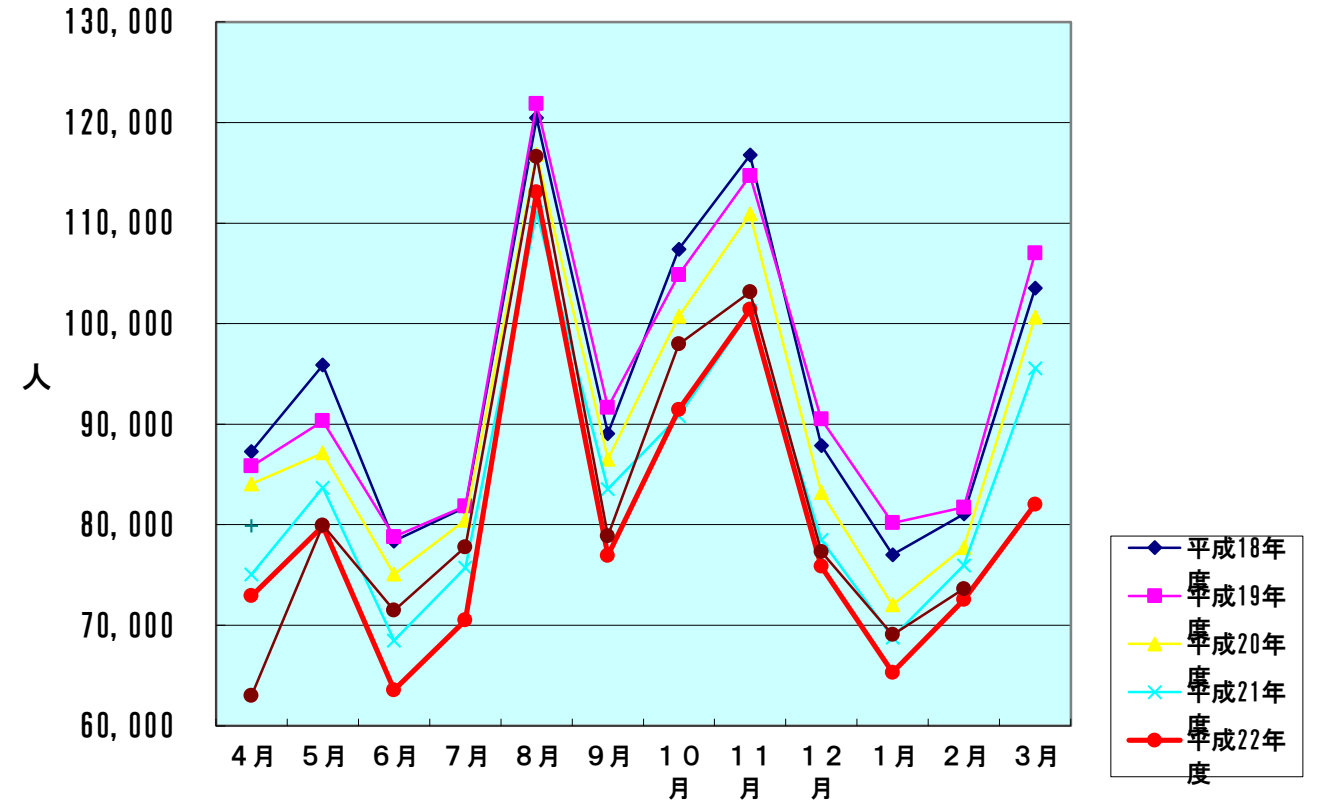
10,267 人

【表3】

下呂温泉宿泊客数の推移

宿泊客数対比表

	平成18年度	平成19年度	平成20年度	平成21年度	平成22年度	平成23年度	平成24年度
4月	87,285	85,826	84,065	75,067	72,917	63,003	79,903
5月	95,878	90,327	87,129	83,679	79,857	79,947	
6月	78,368	78,805	75,079	68,491	63,562	71,471	
7月	81,743	81,842	80,447	75,723	70,499	77,779	
8月	120,457	121,851	116,793	111,057	113,098	116,605	
9月	89,062	91,649	86,523	83,555	76,918	78,874	
10月	107,393	104,862	100,725	90,775	91,436	97,963	
11月	116,761	114,691	110,910	101,232	101,402	103,132	
12月	87,877	90,479	83,216	78,493	75,837	77,309	
1月	77,017	80,172	72,024	68,788	65,294	69,059	
2月	81,060	81,716	77,740	75,958	72,526	73,615	
3月	103,526	107,000	100,644	95,550	82,023		
合計	1,126,427	1,129,220	1,075,295	1,008,368	965,369	908,757	79,903
	前年度比19-18	前年度比20-19	前年度比21-20	前年度比22-21	前年度比23-22	前年度比24-23	
4月	-1,459	-1,761	-8,998	-2,150	-9,914	16,900	
5月	-5,551	-3,198	-3,450	-3,822	90		
6月	437	-3,726	-6,588	-4,929	7,909		
7月	99	-1,395	-4,724	-5,224	7,280		
8月	1,394	-5,058	-5,736	2,041	3,507		
9月	2,587	-5,126	-2,968	-6,637	1,956		
10月	-2,531	-4,137	-9,950	661	6,527		
11月	-2,070	-3,781	-9,678	170	1,730		
12月	2,602	-7,263	-4,723	-2,656	1,472		
1月	3,155	-8,148	-3,236	-3,494	3,765		
2月	656	-3,976	-1,782	-3,432	1,089		
3月	3,474	-6,356	-5,094	-13,527	-82,023		
合計	2,793	-53,925	-66,927	-42,999	-56,612	16,900	



【表4-1】

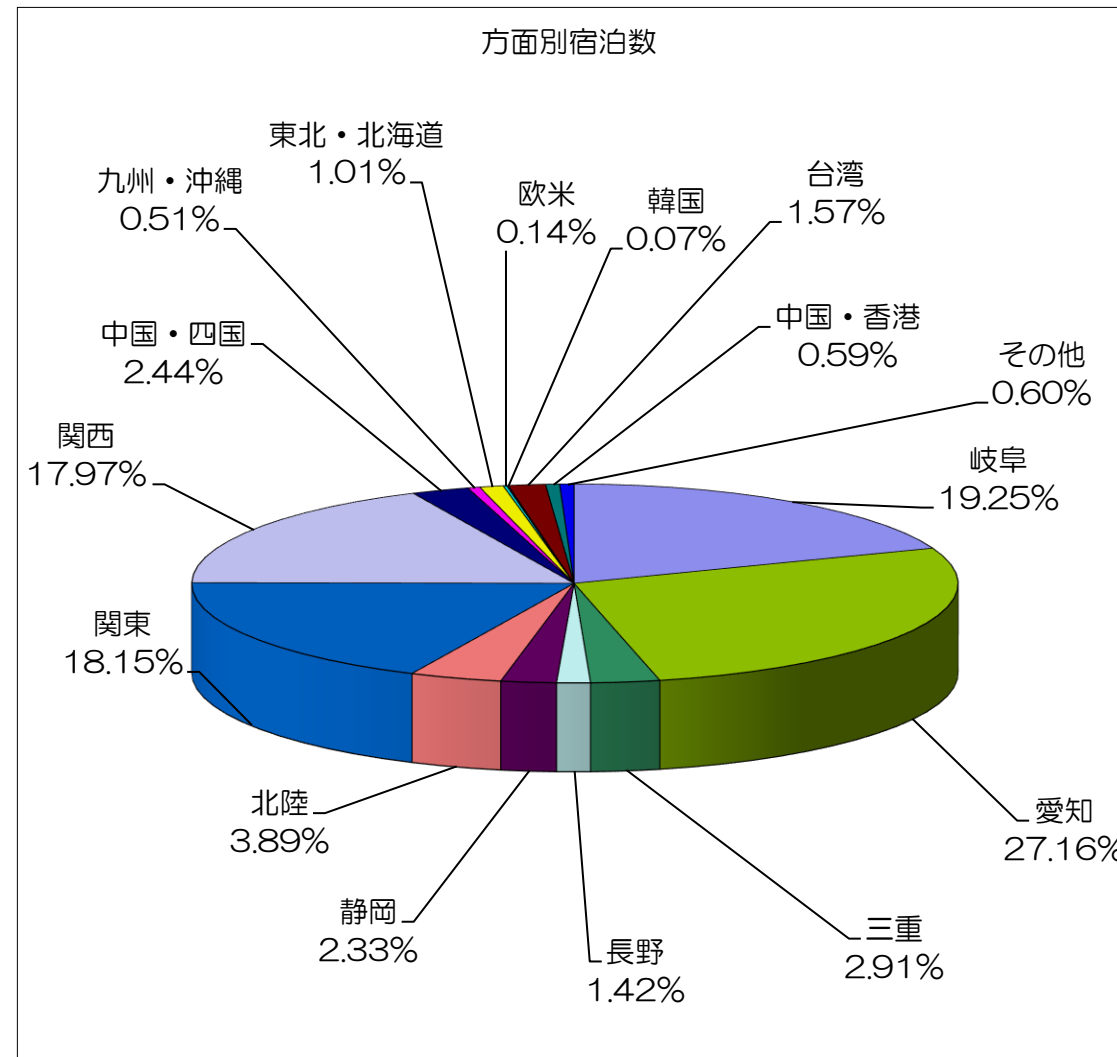
方面・交通機関別宿泊数

2016/6/16 作成

【平成24年4月】

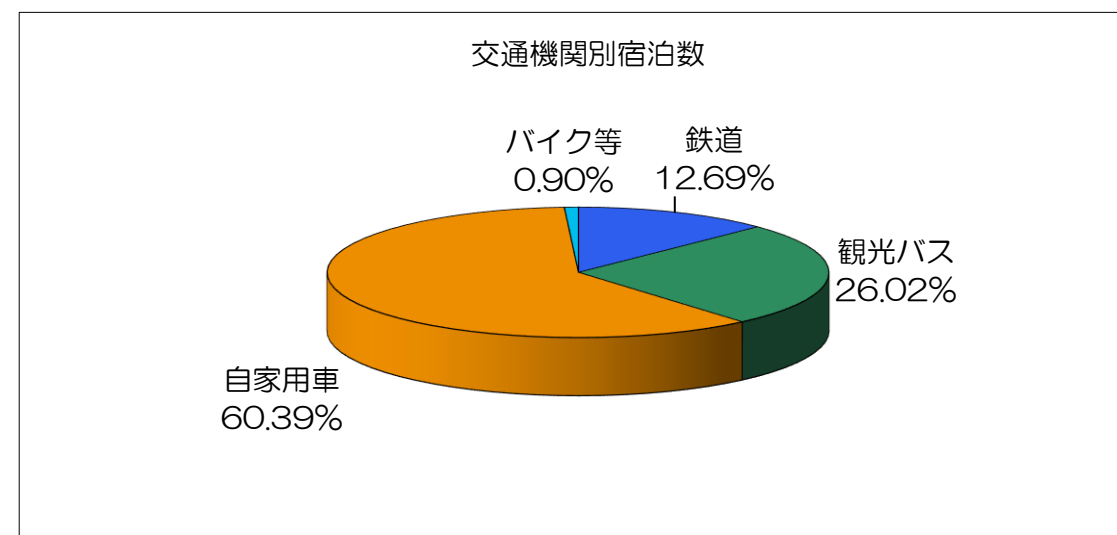
方面別宿泊数

月別方面	人数	割合(%)
岐阜	15,382	19.25
愛知	21,699	27.16
三重	2,323	2.91
長野	1,132	1.42
静岡	1,864	2.33
北陸	3,106	3.89
関東	14,503	18.15
関西	14,358	17.97
中国・四国	1,948	2.44
九州・沖縄	408	0.51
東北・北海道	804	1.01
欧米	113	0.14
韓国	57	0.07
台湾	1,252	1.57
中国・香港	471	0.59
その他	483	0.60
合計	79,903	100.00



交通機関別宿泊数

交通機関	人数	割合(%)
鉄道	10,138	12.69
観光バス	20,790	26.02
自家用車	48,256	60.39
バイク等	719	0.90
合計	79,903	100.00



【表4-3】

4月 年度別推移

方面・交通機関別	平成18年度	平成19年度	平成20年度	平成21年度		平成22年度	平成23年度	平成24年度	
人数	岐阜	18,056	15,702	15,723	14,225	岐阜	13,371	12,832	15,382
	愛知	26,856	27,490	26,630	23,413	愛知	20,537	21,136	21,699
	三重	3,526	2,331	2,620	1,841	三重	2,081	1,880	2,323
	長野	1,145	788	1,006	932	長野	905	943	1,132
	静岡	1,960	1,885	2,414	1,494	静岡	1,681	1,863	1,864
	北陸	2,638	2,372	2,932	3,167	北陸	3,424	3,004	3,106
	関東	11,976	11,516	10,859	9,776	関東	11,925	7,882	14,503
	関西	15,928	19,010	14,844	14,437	関西	13,144	11,072	14,358
	中国・四国	2,027	1,447	2,454	2,096	中国・四国	1,702	1,558	1,948
	九州・沖縄	720	757	1,151	1,025	九州・沖縄	776	341	408
	東北・北海道	928	600	885	854	東北・北海道	816	332	804
	欧米	262	214	280	75	欧米	136	21	113
	韓国	98	359	430	93	韓国	206	6	57
	中国(台湾)	830	1,154	1,117	584	台湾	1,168	96	1,252
			92	290	404	中国・香港	358	14	471
	その他	335	109	430	651	その他	687	23	483
	合計	87,285	85,826	84,065	75,067	合計	72,917	63,003	79,903
割合	岐阜	20.69	18.30	18.70	18.95	岐阜	18.34	20.37	19.25
	愛知	30.77	32.03	31.68	31.19	愛知	28.16	33.55	27.16
	三重	4.04	2.72	3.12	2.45	三重	2.85	2.98	2.91
	長野	1.31	0.92	1.20	1.24	長野	1.24	1.50	1.42
	静岡	2.25	2.20	2.87	1.99	静岡	2.31	2.96	2.33
	北陸	3.02	2.76	3.49	4.22	北陸	4.70	4.77	3.89
	関東	13.72	13.42	12.92	13.02	関東	16.35	12.51	18.15
	関西	18.25	22.15	17.66	19.23	関西	18.03	17.57	17.97
	中国・四国	2.32	1.69	2.92	2.79	中国・四国	2.33	2.47	2.44
	九州・沖縄	0.82	0.88	1.37	1.37	九州・沖縄	1.06	0.54	0.51
	東北・北海道	1.06	0.70	1.05	1.14	東北・北海道	1.12	0.53	1.01
	欧米	0.30	0.25	0.33	0.10	欧米	0.19	0.03	0.14
	韓国	0.11	0.42	0.51	0.12	韓国	0.28	0.01	0.07
台湾						1.60	0.15	1.57	
中国(台湾)	0.95	1.34	1.33	0.78	中国・香港	0.49	0.02	0.59	
その他	0.38	0.13	0.51	0.87	その他	0.94	0.04	0.60	
人数	鉄道	13,250	12,657	10,897	9,546	鉄道	9,638	9,026	10,138
	観光バス	24,892	21,483	21,034	23,151	観光バス	19,017	11,734	20,790
	自家用車	47,993	50,196	50,560	41,399	自家用車	43,701	40,755	48,256
	バイク等	1,150	1,490	1,574	971	バイク等	561	1,488	719
	合計	87,285	85,826	84,065	75,067	合計	72,917	63,003	79,903
割合	鉄道	15.18	14.75	12.96	12.72	鉄道	13.22	14.33	12.69
	観光バス	28.52	25.03	25.02	30.84	観光バス	26.08	18.62	26.02
	自家用車	54.98	58.49	60.14	55.15	自家用車	59.93	64.69	60.39
	バイク等	1.32	1.74	1.87	1.29	バイク等	0.77	2.36	0.90

【表5】

平成23-22年度比較表

平成24年度 集計表

月別方面・交通機関	4月	5月	6月	7月	8月	9月	10月	11月	12月	1月	2月	3月	合計	構成比(%)
岐阜	15,382												15,382	19.3
愛知	21,699												21,699	27.2
三重	2,323												2,323	2.9
長野	1,132												1,132	1.4
静岡	1,864												1,864	2.3
北陸	3,106												3,106	3.9
関東	14,503												14,503	18.2
関西	14,358												14,358	18.0
中国・四国	1,948												1,948	2.4
九州・沖縄	408												408	0.5
東北・北海道	804												804	1.0
欧米	113												113	0.1
韓国	57												57	0.1
台湾	1,252												1,252	1.6
中国・香港	471												471	0.6
その他	483												483	0.6
合計	79,903	0	0	0	0	0	0	0	0	0	0	0	79,903	100
鉄道	10,138												10,138	12.7
観光バス	20,790												20,790	26.0
自家用車	48,256												48,256	60.4
バイク等	719												719	0.9
合計	79,903	0	0	0	0	0	0	0	0	0	0	0	79,903	100

平成23年度 集計表

月別方面・交通機関	4月	5月	6月	7月	8月	9月	10月	11月	12月	1月	2月	3月	合計	構成比(%)
岐阜	12,832	14,432	13,523	14,281	18,493	14,199	15,384	17,990	18,972	16,112	17,894	20,885	194,997	19.4
愛知	21,136	25,559	23,298	22,437	34,735	21,912	24,006	23,892	25,360	23,666	21,084	30,245	297,330	29.6
三重	1,880	3,303	1,834	2,244	4,427	2,164	2,535	2,620	2,376	2,308	2,329	3,247	31,267	3.1
長野	943	1,212	1,236	1,038	1,280	1,378	1,986	2,040	1,210	943	1,052	1,505	15,823	1.6
静岡	1,863	2,388	1,779	1,835	3,895	2,196	2,742	2,769	1,322	1,417	1,902	2,352	26,460	2.6
北陸	3,004	4,766	4,805	3,687	5,115	4,236	7,229	5,890	2,808	1,865	2,124	3,675	49,204	4.9
関東	7,882	11,116	9,256	11,142	22,873	12,899	16,077	23,164	9,279	6,662	9,511	12,758	152,619	15.2
関西	11,072	14,216	12,511	17,129	20,970	15,189	20,322	18,129	12,744	13,093	15,110	16,577	187,062	18.6
中国・四国	1,558	1,290	1,976	2,743	2,717	2,188	3,911	2,984	1,488	750	723	1,250	23,578	2.3
九州・沖縄	341	605	508	363	527	739	756	1,928	465	565	788	820	8,405	0.8
東北・北海道	332	615	502	460	1,075	1,189	1,633	799	258	310	478	685	8,336	0.8
欧米	21	23	16	24	96	46	82	160	89	30	55	29	671	0.1
韓国	6	33	6	36	64	147	196	94	86	130	45	122	965	0.1
台湾	96	191	167	207	253	237	405	242	195	621	168	72	2,854	0.3
中国・香港	14	15	35	109	51	28	260	307	338	480	148	83	1,868	0.2
その他	23	183	19	44	34	127	439	124	319	107	204	299	1,922	0.2
合計	63,003	79,947	71,471	77,779	116,605	78,874	97,963	103,132	77,309	69,059	73,615	94,604	1,003,361	100
鉄道	9,026	10,317	8,243	8,084	11,593	8,696	11,523	9,941	10,792	12,336	16,008	16,413	132,972	13.3
観光バス	11,734	14,533	20,272	17,183	16,655	18,904	27,901	35,909	15,845	14,812	20,178	17,190	231,116	23.0
自家用車	40,755	53,935	41,076	50,306	86,783	49,853	56,213	55,315	49,798	41,045	36,326	59,622	621,027	61.9
バイク等	1,488	1,162	1,880	2,206	1,574	1,421	2,326	1,967	874	866	1,103	1,379	18,246	1.8
合計	63,003	79,947	71,471	77,779	116,605	78,874	97,963	103,132	77,309	69,059	73,615	94,604	1,003,361	100

平成24-23年度比較表 (差)

月別方面・交通機関	4月	5月	6月	7月	8月	9月	10月	11月	12月	1月	2月	3月	合計	前年比(%)
岐阜	2,550	0	0	0	0	0	0	0	0	0	0	0	2,550	19.9
愛知	563	0	0	0	0	0	0	0	0	0	0	0	563	2.7
三重	443	0	0	0	0	0	0	0	0	0	0	0	443	23.6
長野	189	0	0	0	0	0	0	0	0	0	0	0	189	20.0
静岡	1	0	0	0	0	0	0	0	0	0	0	0	1	0.1
北陸	102	0	0	0	0	0	0	0	0	0	0	0	102	3.4
関東	6,621	0	0	0	0	0	0	0	0	0	0	0	6,621	84.0
関西	3,286	0	0	0	0	0	0	0	0	0	0	0	3,286	29.7
中国・四国	390	0	0	0	0	0	0	0	0	0	0	0	390	25.0
九州・沖縄	67	0	0	0	0	0	0	0	0	0	0	0	67	19.6
東北・北海道	472	0	0	0	0	0	0	0	0	0	0	0	472	142.2
欧米	92	0	0	0	0	0	0	0	0	0	0	0	92	438.1
韓国	51	0	0	0	0	0	0	0	0	0	0	0	51	850.0
台湾	1,156	0	0	0	0	0	0	0	0	0	0	0	1,156	1204.2
中国・香港	457	0	0	0	0	0	0	0	0	0	0	0	457	3264.3
その他	460	0	0	0	0	0	0	0	0	0	0	0	460	2000.0
合計	16,900	0	0	0	0	0	0	0	0	0	0	0	16,900	26.8
鉄道	1,112	0	0	0	0	0	0	0	0	0	0	0	1,112	12.3
観光バス	9,056	0	0	0	0	0	0	0	0	0	0	0	9,056	77.2
自家用車	7,501	0	0	0	0	0	0	0	0	0	0	0	7,501	18.4
バイク等	-769	0	0	0	0	0	0	0	0	0	0	0	-769	-51.7
合計	16,900	0	0	0	0	0	0	0	0	0	0	0	16,900	26.8

アジアのみ
外国人全体 1,664
2,216