

【表1】

宿泊調査一覽表

	平成13年度	平成14年度	平成15年度	平成16年度	平成17年度	平成18年度	平成19年度	平成20年度	平成21年度	平成22年度	平成23年度	平成24年度	前年対比(人)	(%)	累計比較(人)	(%)
4月	89,974	90,119	84,279	75,021	83,841	87,285	85,826	84,065	75,067	72,917	63,003	79,903	16,900	26.82	16,900	26.82
5月	96,159	91,314	87,286	82,833	93,250	95,878	90,327	87,129	83,679	79,857	79,947	76,928	-3,019	-3.78	13,881	9.71
6月	82,791	85,628	81,141	68,864	84,425	78,368	78,805	75,079	68,491	63,562	71,471					
7月	84,583	81,309	84,650	78,189	80,496	81,743	81,842	80,447	75,723	70,499	77,779					
8月	122,360	122,513	123,481	111,150	114,486	120,457	121,851	116,793	111,057	113,098	116,605					
9月	94,092	97,645	84,310	82,256	87,760	89,062	91,649	86,523	83,555	76,918	78,874					
10月	111,913	115,153	106,416	95,312	96,100	107,393	104,862	100,725	90,775	91,436	97,963					
11月	121,313	114,699	114,878	104,444	106,218	116,761	114,691	110,910	101,232	101,402	103,132					
12月	88,567	87,620	84,895	82,208	82,158	87,877	90,479	83,216	78,493	75,837	77,309					
1月	74,211	79,637	72,628	74,872	75,989	77,017	80,172	72,024	68,788	65,294	69,059					
2月	78,499	78,190	73,925	76,421	76,717	81,060	81,716	77,740	75,958	72,526	73,615					
3月	106,122	106,836	95,299	96,684	101,233	103,526	107,000	100,644	95,550	82,023	94,604					
合計	1,150,584	1,150,663	1,093,188	1,028,254	1,082,673	1,126,427	1,129,220	1,075,295	1,008,368	965,369	1,003,361	156,831				
岐阜	266,014	261,594	255,043	229,413	225,831	224,505	225,097	210,751	186,430	179,825	194,997	15,382	4月~5月	(人)	1月~5月	(人)
愛知	345,315	369,046	338,164	324,116	322,006	358,445	365,989	339,039	297,077	295,579	297,330	21,699	平成15年	171,565	平成15年	436,228
三重	35,724	28,178	33,964	33,689	40,654	36,657	35,587	34,525	31,786	29,748	31,267	2,323	平成16年	157,854	平成16年	399,706
長野	17,004	16,380	16,060	14,687	16,794	14,017	13,769	14,715	14,633	13,794	15,823	1,132	平成17年	177,091	平成17年	418,947
静岡	30,428	27,112	30,133	29,141	28,197	26,714	26,085	29,292	34,318	21,927	26,460	1,864	平成18年	158,746	平成18年	413,119
北陸	42,555	40,664	41,678	39,108	36,101	34,987	44,053	56,900	51,755	51,044	49,204	3,106	平成19年	176,153	平成19年	437,757
関東	165,980	173,040	164,045	154,698	171,965	142,483	136,005	146,281	152,612	126,147	152,619	14,503	平成20年	171,194	平成20年	440,082
関西	175,992	165,119	155,715	147,917	165,486	219,245	219,435	182,116	169,291	183,787	187,062	14,358	平成21年	158,746	平成21年	409,154
中国・四国	36,247	32,707	28,346	26,108	30,546	33,048	25,274	25,466	25,558	20,841	23,578	1,948	平成22年	152,774	平成22年	393,070
九州・沖縄	15,353	15,609	13,463	10,728	18,483	12,978	14,146	14,227	11,648	8,269	8,405	408	平成23年	142,950	平成23年	362,793
東北・北海道	13,943	15,422	12,252	12,412	14,997	12,097	7,422	9,704	14,596	10,588	8,336	804	平成24年		平成24年	
欧米	359	459	377	695	1,269	1,290	1,494	1,479	1,181	813	671	113				
韓国	721	315	508	1,447	1,829	1,399	4,061	2,262	3,669	5,711	965	57				
台湾	4,733	4,499	2,479	3,247	6,920	6,926	7,731	5,131	7,271	9,864	2,854	1,252				
中国・香港							1,115	1,454	2,730	5,504	1,868	471				
その他	216	519	961	848	1,595	1,636	1,957	1,953	3,813	1,928	1,922	483				
合計	1,150,584	1,150,663	1,093,188	1,028,254	1,082,673	1,126,427	1,129,220	1,075,295	1,008,368	965,369	1,003,361	79,903				
鉄道	214,790	200,909	201,999	171,788	171,571	179,089	176,637	162,770	159,222	141,628	132,972	10,138				
観光バス	308,819	298,697	258,032	250,753	294,068	280,057	263,035	237,093	243,272	203,018	231,116	20,790				
自家用車	621,247	626,609	615,214	583,267	594,130	647,570	670,172	653,854	589,009	592,563	621,027	48,256				
その他	5,728	24,448	17,943	22,446	22,904	19,711	19,376	21,578	16,865	28,160	18,246	719				
合計	1,150,584	1,150,663	1,093,188	1,028,254	1,082,673	1,126,427	1,129,220	1,075,295	1,008,368	965,369	1,003,361	79,903				
月別方面 交通機関	4月	5月	6月	7月	8月	9月	10月	11月	12月	1月	2月	3月	合計	構成比(%)		
岐阜	15,382	13,460											28,842	18.39		
愛知	21,699	20,641											42,340	27.00		
三重	2,323	2,609											4,932	3.14		
長野	1,132	1,087											2,219	1.41		
静岡	1,864	1,944											3,808	2.43		
北陸	3,106	3,776											6,882	4.39		
関東	14,503	13,107											27,610	17.60		
関西	14,358	15,104											29,462	18.79		
中国・四国	1,948	1,775											3,723	2.37		
九州・沖縄	408	656											1,064	0.68		
東北・北海道	804	721											1,525	0.97		
欧米	113	48											161	0.10		
韓国	57	242											299	0.19		
台湾	1,252	969											2,221	1.42		
中国・香港	471	222											693	0.44		
その他	483	567											1,050	0.67		
合計	79,903	76,928											156,831	100.00		
鉄道	10,138	10,030											20,168	12.86		
観光バス	20,790	16,082											36,872	23.51		
自家用車	48,256	49,732											97,988	62.48		
バイク等	719	1,084											1,803	1.15		
合計	79,903	76,928											156,831	100.00		

* 方面・交通機関は推計
下呂市役所 観光商工部

【表2】

男女別宿泊者数(推計値) 2012年5月分

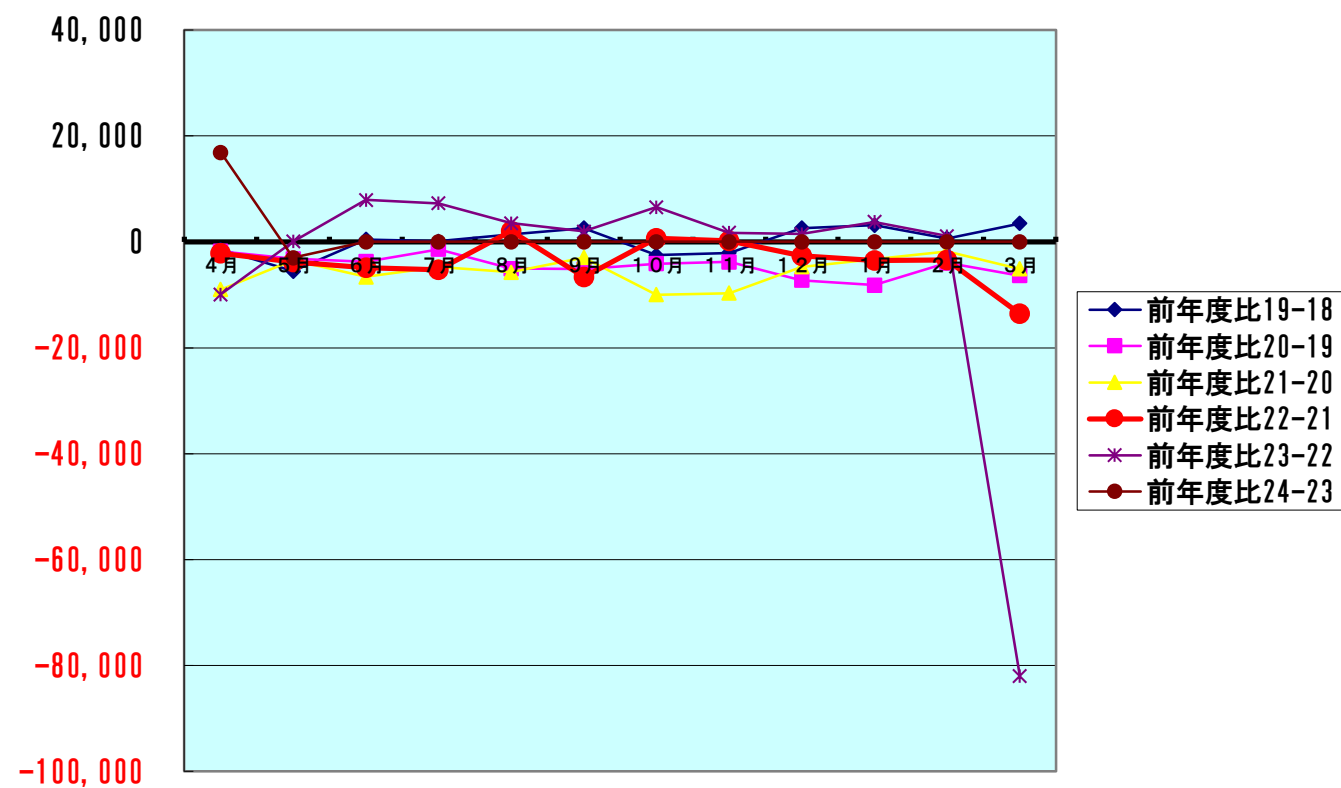
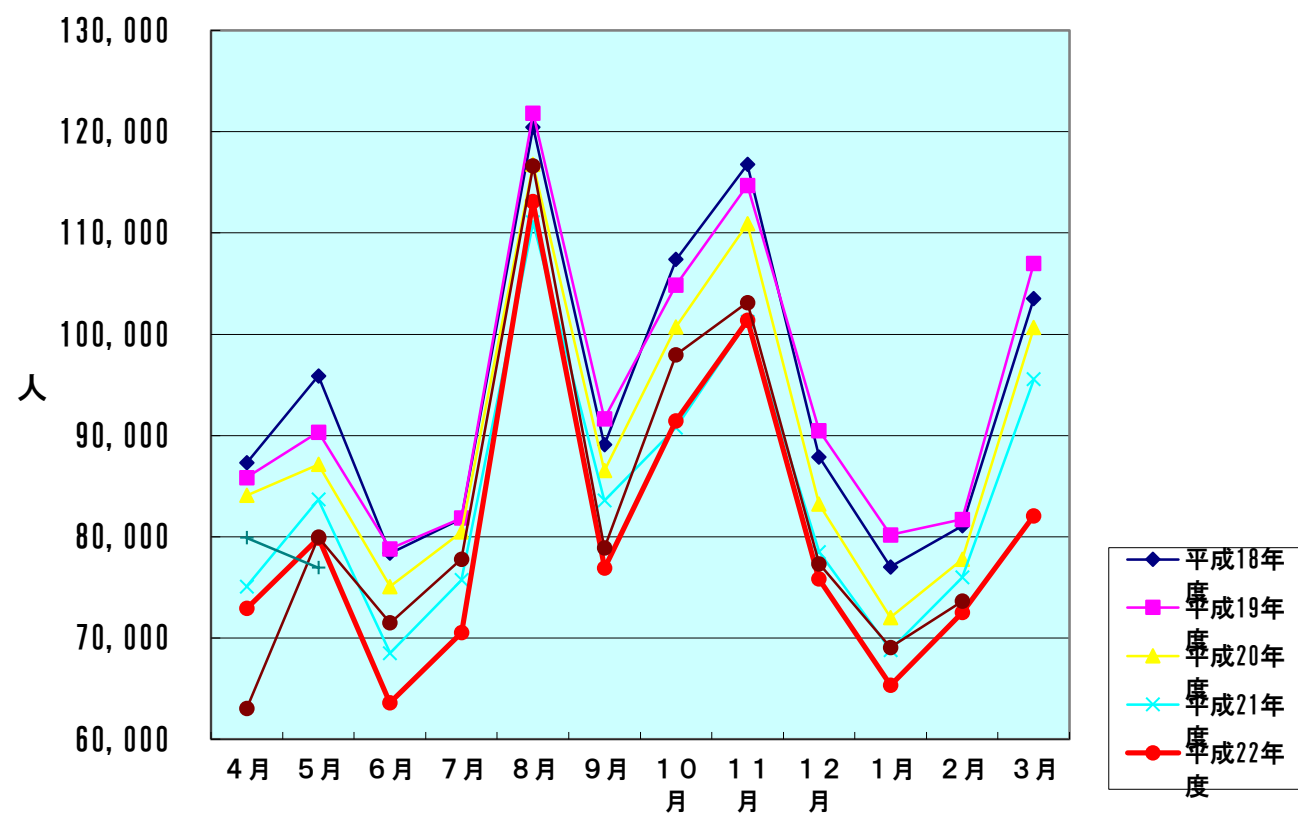
項目	大人		小人	計(人)	全体割合(%)	項目毎の男女比(%)			
	男	女				男	女	小人	
申込形態	業者扱い	11,550	12,960	640	25,150	32.69	45.92	51.53	2.54
	インターネット申込	7,379	7,890	578	15,847	20.60	46.56	49.79	3.65
	直接申込	11,963	13,245	1,436	26,644	34.63	44.90	49.71	5.39
	寮・保養所	4,762	4,079	446	9,287	12.07	51.28	43.92	4.80
	計	35,654	38,174	3,100	76,928	100	46.35	49.62	4.03
方面別	岐阜	5,851	7,042	567	13,460	17.50	43.47	52.32	4.21
	愛知	9,315	10,278	1,048	20,641	26.83	45.13	49.79	5.08
	三重	1,176	1,315	118	2,609	3.39	45.07	50.40	4.52
	長野	527	520	40	1,087	1.41	48.48	47.84	3.68
	静岡	1,022	890	32	1,944	2.53	52.57	45.78	1.65
	北陸	1,668	1,815	293	3,776	4.91	44.17	48.07	7.76
	関東	6,649	6,116	342	13,107	17.04	50.73	46.66	2.61
	関西	6,761	7,742	601	15,104	19.63	44.76	51.26	3.98
	中国・四国	909	833	33	1,775	2.31	51.21	46.93	1.86
	九州・沖縄	379	271	6	656	0.85	57.77	41.31	0.91
	東北・北海道	374	327	20	721	0.94	51.87	45.35	2.77
	欧米	30	18	0	48	0.06	62.50	37.50	0.00
	韓国	134	108	0	242	0.31	55.37	44.63	0.00
	台湾・香港	475	494	0	969	1.26	49.02	50.98	0.00
	中国	106	116	0	222	0.29	47.75	52.25	0.00
	その他	278	289	0	567	0.74	49.03	50.97	0.00
	計	35,654	38,174	3,100	76,928	100	46.35	49.62	4.03
交通手段別	鉄道	4,218	5,639	173	10,030	13.04	42.05	56.22	1.72
	観光バス	6,832	9,082	168	16,082	20.91	42.48	56.47	1.04
	自家用車	23,696	23,277	2,759	49,732	64.65	47.65	46.80	5.55
	バイク等	908	176	0	1,084	1.41	83.76	16.24	0.00
	計	35,654	38,174	3,100	76,928	100	46.35	49.62	4.03

旅館の日帰り利用者数

10,220 人

【表3】
宿泊客数対比表

	平成18年度	平成19年度	平成20年度	平成21年度	平成22年度	平成23年度	平成24年度
4月	87,285	85,826	84,065	75,067	72,917	63,003	79,903
5月	95,878	90,327	87,129	83,679	79,857	79,947	76,928
6月	78,368	78,805	75,079	68,491	63,562	71,471	
7月	81,743	81,842	80,447	75,723	70,499	77,779	
8月	120,457	121,851	116,793	111,057	113,098	116,605	
9月	89,062	91,649	86,523	83,555	76,918	78,874	
10月	107,393	104,862	100,725	90,775	91,436	97,963	
11月	116,761	114,691	110,910	101,232	101,402	103,132	
12月	87,877	90,479	83,216	78,493	75,837	77,309	
1月	77,017	80,172	72,024	68,788	65,294	69,059	
2月	81,060	81,716	77,740	75,958	72,526	73,615	
3月	103,526	107,000	100,644	95,550	82,023		
合計	1,126,427	1,129,220	1,075,295	1,008,368	965,369	908,757	156,831
		前年度比19-18	前年度比20-19	前年度比21-20	前年度比22-21	前年度比23-22	前年度比24-23
4月		-1,459	-1,761	-8,998	-2,150	-9,914	16,900
5月		-5,551	-3,198	-3,450	-3,822	90	-3,019
6月		437	-3,726	-6,588	-4,929	7,909	
7月		99	-1,395	-4,724	-5,224	7,280	
8月		1,394	-5,058	-5,736	2,041	3,507	
9月		2,587	-5,126	-2,968	-6,637	1,956	
10月		-2,531	-4,137	-9,950	661	6,527	
11月		-2,070	-3,781	-9,678	170	1,730	
12月		2,602	-7,263	-4,723	-2,656	1,472	
1月		3,155	-8,148	-3,236	-3,494	3,765	
2月		656	-3,976	-1,782	-3,432	1,089	
3月		3,474	-6,356	-5,094	-13,527	-82,023	
合計		2,793	-53,925	-66,927	-42,999	-56,612	13,881



平成24年度施設別宿泊客調査表

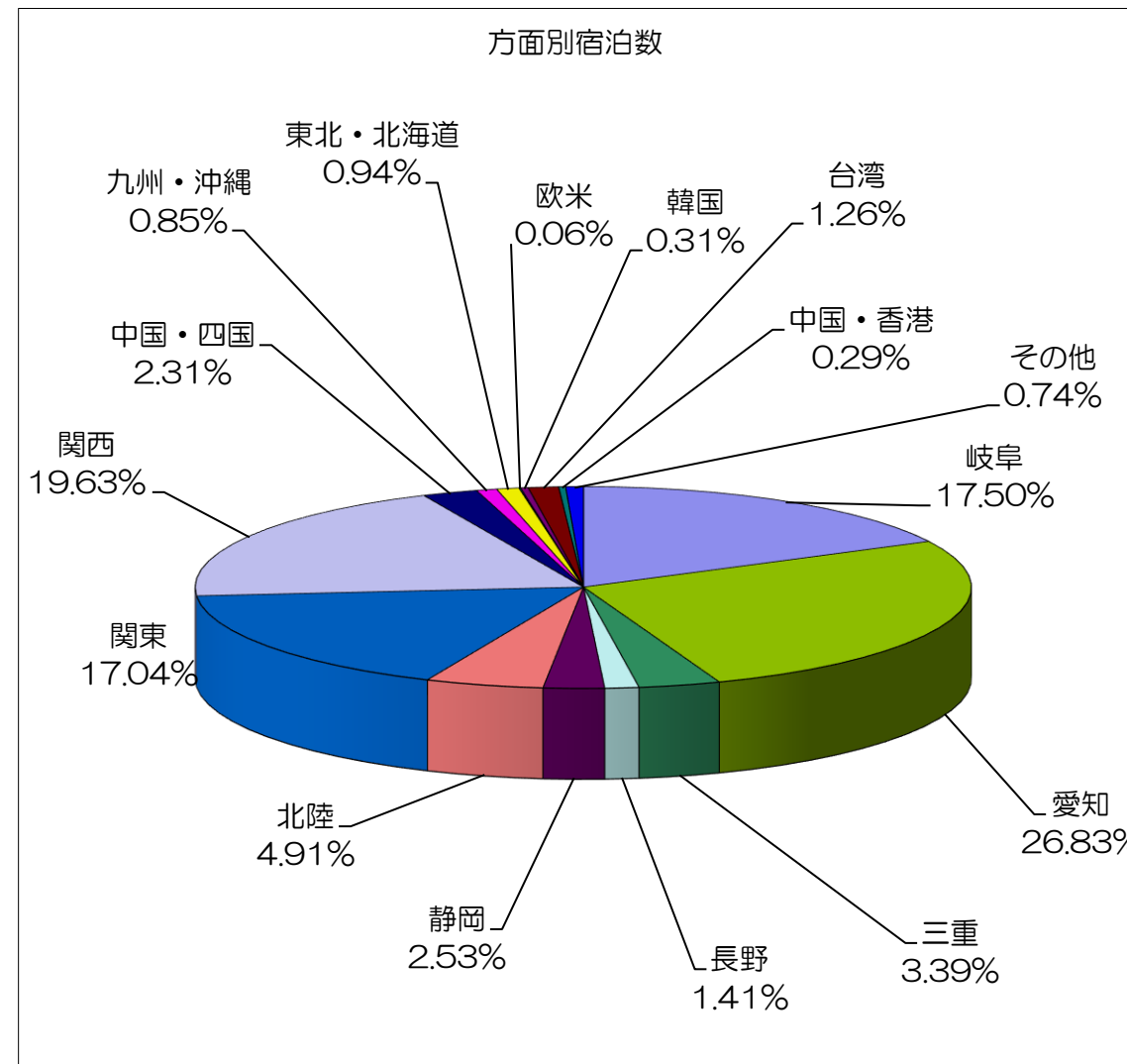
【表4-1】

方面・交通機関別宿泊者数

【平成24年5月】

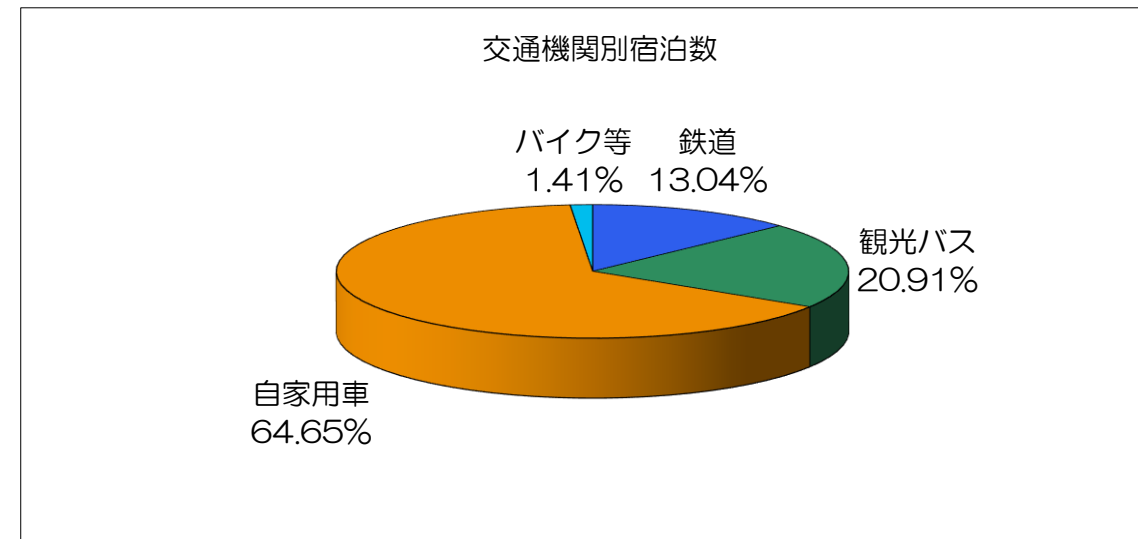
方面別宿泊数

月別方面	人数	割合(%)
岐阜	13,460	17.50
愛知	20,641	26.83
三重	2,609	3.39
長野	1,087	1.41
静岡	1,944	2.53
北陸	3,776	4.91
関東	13,107	17.04
関西	15,104	19.63
中国・四国	1,775	2.31
九州・沖縄	656	0.85
東北・北海道	721	0.94
欧米	48	0.06
韓国	242	0.31
台湾	969	1.26
中国・香港	222	0.29
その他	567	0.74
合計	76,928	100.00



交通機関別宿泊数

交通機関	人数	割合(%)
鉄道	10,030	13.04
観光バス	16,082	20.91
自家用車	49,732	64.65
バイク等	1,084	1.41
合計	76,928	100.00



平成24年度施設別宿泊客調査表

【表4-2】
平成24年度 月別推移

方面・交通機関別	4月	5月	6月	7月	8月	9月	10月	11月	12月	1月	2月	3月	計	
人数	岐阜	15,382	13,460										28,842	
	愛知	21,699	20,641										42,340	
	三重	2,323	2,609										4,932	
	長野	1,132	1,087										2,219	
	静岡	1,864	1,944										3,808	
	北陸	3,106	3,776										6,882	
	関東	14,503	13,107										27,610	
	関西	14,358	15,104										29,462	
	中国・四国	1,948	1,775										3,723	
	九州・沖縄	408	656										1,064	
	東北・北海道	804	721										1,525	
	欧米	113	48										161	
	韓国	57	242										299	
	台湾	1,252	969										2,221	
	中国・香港	471	222										693	
	その他	483	567											1,050
	合計	79,903	76,928	0	0	0	0	0	0	0	0	0	0	156,831
割合	岐阜	19.25	17.50	#DIV/0!	#DIV/0!	#DIV/0!	#DIV/0!	#DIV/0!	#DIV/0!	#DIV/0!	#DIV/0!	#DIV/0!	#DIV/0!	18.39
	愛知	27.16	26.83	#DIV/0!	#DIV/0!	#DIV/0!	#DIV/0!	#DIV/0!	#DIV/0!	#DIV/0!	#DIV/0!	#DIV/0!	#DIV/0!	27.00
	三重	2.91	3.39	#DIV/0!	#DIV/0!	#DIV/0!	#DIV/0!	#DIV/0!	#DIV/0!	#DIV/0!	#DIV/0!	#DIV/0!	#DIV/0!	3.14
	長野	1.42	1.41	#DIV/0!	#DIV/0!	#DIV/0!	#DIV/0!	#DIV/0!	#DIV/0!	#DIV/0!	#DIV/0!	#DIV/0!	#DIV/0!	1.41
	静岡	2.33	2.53	#DIV/0!	#DIV/0!	#DIV/0!	#DIV/0!	#DIV/0!	#DIV/0!	#DIV/0!	#DIV/0!	#DIV/0!	#DIV/0!	2.43
	北陸	3.89	4.91	#DIV/0!	#DIV/0!	#DIV/0!	#DIV/0!	#DIV/0!	#DIV/0!	#DIV/0!	#DIV/0!	#DIV/0!	#DIV/0!	4.39
	関東	18.15	17.04	#DIV/0!	#DIV/0!	#DIV/0!	#DIV/0!	#DIV/0!	#DIV/0!	#DIV/0!	#DIV/0!	#DIV/0!	#DIV/0!	17.60
	関西	17.97	19.63	#DIV/0!	#DIV/0!	#DIV/0!	#DIV/0!	#DIV/0!	#DIV/0!	#DIV/0!	#DIV/0!	#DIV/0!	#DIV/0!	18.79
	中国・四国	2.44	2.31	#DIV/0!	#DIV/0!	#DIV/0!	#DIV/0!	#DIV/0!	#DIV/0!	#DIV/0!	#DIV/0!	#DIV/0!	#DIV/0!	2.37
	九州・沖縄	0.51	0.85	#DIV/0!	#DIV/0!	#DIV/0!	#DIV/0!	#DIV/0!	#DIV/0!	#DIV/0!	#DIV/0!	#DIV/0!	#DIV/0!	0.68
	東北・北海道	1.01	0.94	#DIV/0!	#DIV/0!	#DIV/0!	#DIV/0!	#DIV/0!	#DIV/0!	#DIV/0!	#DIV/0!	#DIV/0!	#DIV/0!	0.97
	欧米	0.14	0.06	#DIV/0!	#DIV/0!	#DIV/0!	#DIV/0!	#DIV/0!	#DIV/0!	#DIV/0!	#DIV/0!	#DIV/0!	#DIV/0!	0.10
	韓国	0.07	0.31	#DIV/0!	#DIV/0!	#DIV/0!	#DIV/0!	#DIV/0!	#DIV/0!	#DIV/0!	#DIV/0!	#DIV/0!	#DIV/0!	0.19
	台湾・香港	1.57	1.26	#DIV/0!	#DIV/0!	#DIV/0!	#DIV/0!	#DIV/0!	#DIV/0!	#DIV/0!	#DIV/0!	#DIV/0!	#DIV/0!	1.42
	中国	0.59	0.29	#DIV/0!	#DIV/0!	#DIV/0!	#DIV/0!	#DIV/0!	#DIV/0!	#DIV/0!	#DIV/0!	#DIV/0!	#DIV/0!	0.44
	その他	0.60	0.74	#DIV/0!	#DIV/0!	#DIV/0!	#DIV/0!	#DIV/0!	#DIV/0!	#DIV/0!	#DIV/0!	#DIV/0!	#DIV/0!	0.67
	人数	鉄道	10,138	10,030										20,168
観光バス		20,790	16,082										36,872	
自家用車		48,256	49,732										97,988	
バイク等		719	1,084										1,803	
合計		79,903	76,928	0	0	0	0	0	0	0	0	0	156,831	
割合	鉄道	12.69	13.04	#DIV/0!	#DIV/0!	#DIV/0!	#DIV/0!	#DIV/0!	#DIV/0!	#DIV/0!	#DIV/0!	#DIV/0!	#DIV/0!	12.86
	観光バス	26.02	20.91	#DIV/0!	#DIV/0!	#DIV/0!	#DIV/0!	#DIV/0!	#DIV/0!	#DIV/0!	#DIV/0!	#DIV/0!	#DIV/0!	23.51
	自家用車	60.39	64.65	#DIV/0!	#DIV/0!	#DIV/0!	#DIV/0!	#DIV/0!	#DIV/0!	#DIV/0!	#DIV/0!	#DIV/0!	#DIV/0!	62.48
	バイク等	0.90	1.41	#DIV/0!	#DIV/0!	#DIV/0!	#DIV/0!	#DIV/0!	#DIV/0!	#DIV/0!	#DIV/0!	#DIV/0!	#DIV/0!	1.15

平成24年度施設別宿泊客調査表

【表4-3】

5月 年度別推移

方面・交通機関別	平成18年度	平成19年度	平成20年度	平成21年度		平成22年度	平成23年度	平成24年度	
人数	岐阜	18,980	15,976	15,649	15,104	岐阜	11,992	14,432	13,460
	愛知	28,089	27,654	27,782	24,392	愛知	27,392	25,559	20,641
	三重	4,112	2,498	2,990	2,853	三重	2,095	3,303	2,609
	長野	1,331	962	1,166	1,197	長野	1,116	1,212	1,087
	静岡	2,839	2,688	2,318	2,510	静岡	1,900	2,388	1,944
	北陸	3,667	2,766	3,915	4,201	北陸	4,249	4,766	3,776
	関東	14,860	11,046	11,702	13,556	関東	10,670	11,116	13,107
	関西	15,959	20,478	16,100	11,799	関西	13,562	14,216	15,104
	中国・四国	2,301	2,414	1,875	1,933	中国・四国	1,675	1,290	1,775
	九州・沖縄	774	1,345	874	1,255	九州・沖縄	708	605	656
	東北・北海道	1,708	907	797	1,172	東北・北海道	800	615	721
	欧米	97	117	128	445	欧米	34	23	48
	韓国	141	417	322	667	韓国	888	33	242
	中国(台湾)	594	726	1,106	1,557	台湾	1,703	191	969
			128	154	445	中国・香港	866	15	222
	その他	426	205	251	593	その他	207	183	567
合計	95,878	90,327	87,129	83,679	合計	79,857	79,947	76,928	
割合	岐阜	19.80	17.69	17.96	18.05	岐阜	15.02	18.05	17.50
	愛知	29.30	30.62	31.89	29.15	愛知	34.30	31.97	26.83
	三重	4.29	2.77	3.43	3.41	三重	2.62	4.13	3.39
	長野	1.39	1.07	1.34	1.43	長野	1.40	1.52	1.41
	静岡	2.96	2.98	2.66	3.00	静岡	2.38	2.99	2.53
	北陸	3.82	3.06	4.49	5.02	北陸	5.32	5.96	4.91
	関東	15.50	12.23	13.43	16.20	関東	13.36	13.90	17.04
	関西	16.65	22.67	18.48	14.10	関西	16.98	17.78	19.63
	中国・四国	2.40	2.67	2.15	2.31	中国・四国	2.10	1.61	2.31
	九州・沖縄	0.81	1.49	1.00	1.50	九州・沖縄	0.89	0.76	0.85
	東北・北海道	1.78	1.00	0.91	1.40	東北・北海道	1.00	0.77	0.94
	欧米	0.10	0.13	0.15	0.53	欧米	0.04	0.03	0.06
	韓国	0.15	0.46	0.37	0.80	韓国	1.11	0.04	0.31
	中国(台湾)	0.62	0.80	1.27	1.86	台湾	2.13	0.24	1.26
						中国・香港	1.08	0.02	0.29
	その他	0.44	0.23	0.29	0.71	その他	0.26	0.23	0.74
人数	鉄道	14,429	12,759	11,922	11,694	鉄道	11,246	10,317	10,030
	観光バス	21,620	20,981	17,383	15,270	観光バス	12,778	14,533	16,082
	自家用車	58,069	54,901	55,222	54,884	自家用車	53,421	53,935	49,732
	バイク等	1,760	1,686	2,602	1,831	バイク等	2,412	1,162	1,084
	合計	95,878	90,327	87,129	83,679	合計	79,857	79,947	76,928
割合	鉄道	15.05	14.13	13.68	13.97	鉄道	14.08	12.90	13.04
	観光バス	22.55	23.23	19.95	18.25	観光バス	16.00	18.18	20.91
	自家用車	60.57	60.78	63.38	65.59	自家用車	66.90	67.46	64.65
	バイク等	1.84	1.87	2.99	2.19	バイク等	3.02	1.45	1.41

【表5】

平成24-23年度比較表

平成24年度 集計表

月別方面・交通機関	4月	5月	6月	7月	8月	9月	10月	11月	12月	1月	2月	3月	合計	構成比(%)
岐阜	15,382	13,460											28,842	18.4
愛知	21,699	20,641											42,340	27.0
三重	2,323	2,609											4,932	3.1
長野	1,132	1,087											2,219	1.4
静岡	1,864	1,944											3,808	2.4
北陸	3,106	3,776											6,882	4.4
関東	14,503	13,107											27,610	17.6
関西	14,358	15,104											29,462	18.8
中国・四国	1,948	1,775											3,723	2.4
九州・沖縄	408	656											1,064	0.7
東北・北海道	804	721											1,525	1.0
欧米	113	48											161	0.1
韓国	57	242											299	0.2
台湾	1,252	969											2,221	1.4
中国・香港	471	222											693	0.4
その他	483	567											1,050	0.7
合計	79,903	76,928	0	0	0	0	0	0	0	0	0	0	156,831	100
鉄道	10,138	10,030											20,168	12.9
観光バス	20,790	16,082											36,872	23.5
自家用車	48,256	49,732											97,988	62.5
バイク等	719	1,084											1,803	1.1
合計	79,903	76,928	0	0	0	0	0	0	0	0	0	0	156,831	100

平成23年度 集計表

月別方面・交通機関	4月	5月	6月	7月	8月	9月	10月	11月	12月	1月	2月	3月	合計	構成比(%)
岐阜	12,832	14,432	13,523	14,281	18,493	14,199	15,384	17,990	18,972	16,112	17,894	20,885	194,997	19.4
愛知	21,136	25,559	23,298	22,437	34,735	21,912	24,006	23,892	25,360	23,666	21,084	30,245	297,330	29.6
三重	1,880	3,303	1,834	2,244	4,427	2,164	2,535	2,620	2,376	2,308	2,329	3,247	31,267	3.1
長野	943	1,212	1,236	1,038	1,280	1,378	1,986	2,040	1,210	943	1,052	1,505	15,823	1.6
静岡	1,863	2,388	1,779	1,835	3,895	2,196	2,742	2,769	1,322	1,417	1,902	2,352	26,460	2.6
北陸	3,004	4,766	4,805	3,687	5,115	4,236	7,229	5,890	2,808	1,865	2,124	3,675	49,204	4.9
関東	7,882	11,116	9,256	11,142	22,873	12,899	16,077	23,164	9,279	6,662	9,511	12,758	152,619	15.2
関西	11,072	14,216	12,511	17,129	20,970	15,189	20,322	18,129	12,744	13,093	15,110	16,577	187,062	18.6
中国・四国	1,558	1,290	1,976	2,743	2,717	2,188	3,911	2,984	1,488	750	723	1,250	23,578	2.3
九州・沖縄	341	605	508	363	527	739	756	1,928	465	565	788	820	8,405	0.8
東北・北海道	332	615	502	460	1,075	1,189	1,633	799	258	310	478	685	8,336	0.8
欧米	21	23	16	24	96	46	82	160	89	30	55	29	671	0.1
韓国	6	33	6	36	64	147	196	94	86	130	45	122	965	0.1
台湾	96	191	167	207	253	237	405	242	195	621	168	72	2,854	0.3
中国・香港	14	15	35	109	51	28	260	307	338	480	148	83	1,868	0.2
その他	23	183	19	44	34	127	439	124	319	107	204	299	1,922	0.2
合計	63,003	79,947	71,471	77,779	116,605	78,874	97,963	103,132	77,309	69,059	73,615	94,604	1,003,361	100
鉄道	9,026	10,317	8,243	8,084	11,593	8,696	11,523	9,941	10,792	12,336	16,008	16,413	132,972	13.3
観光バス	11,734	14,533	20,272	17,183	16,655	18,904	27,901	35,909	15,845	14,812	20,178	17,190	231,116	23.0
自家用車	40,755	53,935	41,076	50,306	86,783	49,853	56,213	55,315	49,798	41,045	36,326	59,622	621,027	61.9
バイク等	1,488	1,162	1,880	2,206	1,574	1,421	2,326	1,967	874	866	1,103	1,379	18,246	1.8
合計	63,003	79,947	71,471	77,779	116,605	78,874	97,963	103,132	77,309	69,059	73,615	94,604	1,003,361	100

平成24-23年度比較表 (差)

月別方面・交通機関	4月	5月	6月	7月	8月	9月	10月	11月	12月	1月	2月	3月	合計	前年比(%)
岐阜	2,550	-972	0	0	0	0	0	0	0	0	0	0	1,578	5.8
愛知	563	-4,918	0	0	0	0	0	0	0	0	0	0	-4,355	-9.3
三重	443	-694	0	0	0	0	0	0	0	0	0	0	-251	-4.8
長野	189	-125	0	0	0	0	0	0	0	0	0	0	64	3.0
静岡	1	-444	0	0	0	0	0	0	0	0	0	0	-443	-10.4
北陸	102	-990	0	0	0	0	0	0	0	0	0	0	-888	-11.4
関東	6,621	1,991	0	0	0	0	0	0	0	0	0	0	8,612	45.3
関西	3,286	888	0	0	0	0	0	0	0	0	0	0	4,174	16.5
中国・四国	390	485	0	0	0	0	0	0	0	0	0	0	875	30.7
九州・沖縄	67	51	0	0	0	0	0	0	0	0	0	0	118	12.5
東北・北海道	472	106	0	0	0	0	0	0	0	0	0	0	578	61.0
欧米	92	25	0	0	0	0	0	0	0	0	0	0	117	265.9
韓国	51	209	0	0	0	0	0	0	0	0	0	0	260	666.7
台湾	1,156	778	0	0	0	0	0	0	0	0	0	0	1,934	673.9
中国・香港	457	207	0	0	0	0	0	0	0	0	0	0	664	2289.7
その他	460	384	0	0	0	0	0	0	0	0	0	0	844	409.7
合計	16,900	-3,019	0	0	0	0	0	0	0	0	0	0	13,881	9.7
鉄道	1,112	-287	0	0	0	0	0	0	0	0	0	0	825	4.3
観光バス	9,056	1,549	0	0	0	0	0	0	0	0	0	0	10,605	40.4
自家用車	7,501	-4,203	0	0	0	0	0	0	0	0	0	0	3,298	3.5
バイク等	-769	-78	0	0	0	0	0	0	0	0	0	0	-847	-32.0
合計	16,900	-3,019	0	0	0	0	0	0	0	0	0	0	13,881	9.7

アジアのみ
外国人全体2,858
3,819