

【表1-1】

宿泊調査一覽表

	平成16年度	平成17年度	平成18年度	平成19年度	平成20年度	平成21年度	平成22年度	平成23年度	平成24年度	平成25年度	平成26年度	平成27年度	平成28年度	前年対比(人)	(%)	累計比較(人)	(%)
4月	75,021	83,841	87,285	85,826	84,065	75,067	72,917	63,003	79,903	79,180	78,476	80,392	87,844	7,452	9.27	7,452	9.27
5月	82,833	93,250	95,878	90,327	87,129	83,679	79,857	79,947	76,928	78,504	81,306	83,673					
6月	68,864	84,425	78,368	78,805	75,079	68,491	63,562	71,471	71,602	67,700	67,421	66,780					
7月	78,189	80,496	81,743	81,842	80,447	75,723	70,499	77,779	75,623	73,728	68,739	73,654					
8月	111,150	114,486	120,457	121,851	116,793	111,057	113,098	116,605	113,346	115,122	109,368	112,830					
9月	82,256	87,760	89,062	91,649	86,523	83,555	76,918	78,874	79,548	84,160	80,380	86,432					
10月	95,312	96,100	107,393	104,862	100,725	90,775	91,436	97,963	99,096	89,513	81,219	96,141					
11月	104,444	106,218	116,761	114,691	110,910	101,232	101,402	103,132	97,127	102,674	98,113	100,087					
12月	82,208	82,158	87,877	90,479	83,216	78,493	75,837	77,309	78,955	80,937	75,205	83,797					
1月	74,872	75,989	77,017	80,172	72,024	68,788	65,294	69,059	68,771	69,922	65,915	74,005					
2月	76,421	76,717	81,060	81,716	77,740	75,958	72,526	73,615	73,215	75,127	74,811	80,577					
3月	96,684	101,233	103,526	107,000	100,644	95,550	82,023	94,604	101,162	101,341	103,548	104,202					
合計	1,028,254	1,082,673	1,126,427	1,129,220	1,075,295	1,008,368	965,369	1,003,361	1,015,276	1,017,908	984,501	1,042,570	87,844				
岐阜	229,413	225,831	224,505	225,097	210,751	186,430	179,825	194,997	193,366	189,854	181,673	167,473	12,657	4月	(人)	1月～4月	(人)
愛知	324,116	322,006	358,445	365,989	339,039	297,077	295,579	297,330	286,688	289,314	294,986	308,067	22,467	平成17年	83,841	平成17年	331,818
三重	33,689	40,654	36,657	35,587	34,525	31,786	29,748	31,267	33,270	32,771	33,337	33,903	2,438	平成18年	87,285	平成18年	293,541
長野	14,687	16,794	14,017	13,769	14,715	14,633	13,794	15,823	14,531	13,165	14,374	14,595	1,140	平成19年	85,827	平成19年	347,430
静岡	29,141	28,197	26,714	26,085	29,292	34,318	21,927	26,460	24,328	25,004	22,439	27,300	2,878	平成20年	84,065	平成20年	352,953
北陸	39,108	36,101	34,987	44,053	56,900	51,755	51,044	49,204	47,601	47,880	53,269	45,473	3,827	平成21年	75,067	平成21年	325,475
関東	154,698	171,965	142,483	136,005	146,281	152,612	126,147	152,619	144,968	147,276	115,656	121,267	9,280	平成22年	72,917	平成22年	313,213
関西	147,917	165,486	219,245	219,435	182,116	169,291	183,787	187,062	208,775	197,741	191,506	191,712	13,936	平成23年	63,003	平成23年	282,846
中国・四国	26,108	30,546	33,048	25,274	25,466	25,558	20,841	23,578	28,873	27,269	20,358	21,286	1,699	平成24年	79,903	平成24年	317,181
九州・沖縄	10,728	18,483	12,978	14,146	14,227	11,648	8,269	8,405	9,402	10,417	7,632	9,316	754	平成25年	79,180	平成25年	322,328
東北・北海道	12,412	14,997	12,097	7,422	9,704	14,596	10,588	8,336	9,333	7,838	8,112	7,231	1,044	平成26年	78,476	平成26年	324,866
アメリカ	695	1,269	1,290	1,494	1,479	1,181	813	671	586	1,940	1,518	2,947	272	平成27年	80,392	平成27年	324,666
ヨーロッパ													444	平成28年	87,844	平成28年	346,628
韓国	1,447	1,829	1,399	4,061	2,262	3,669	5,711	965	1,803	2,610	3,938	12,051	1,243				
台湾	3,247	6,920	6,926	7,731	5,131	7,271	9,864	2,854	5,431	10,907	13,264	22,788	4,782				
中国				1,115	1,454	2,730	5,504	1,868	3,053	5,633	7,541	18,643	1,508				
香港											4,359	16,095	1,892				
東南アジア											3,509	6,520	168				
オーストラリア													830				
ニュージーランド													209				
タイ													574				
シンガポール													504				
マレーシア													38				
イスラエル・中東													3,260				
その他	848	1,595	1,636	1,957	1,953	3,813	1,928	1,922	3,268	8,289	7,030	15,903	3,260				
合計	1,028,254	1,082,673	1,126,427	1,129,220	1,075,295	1,008,368	965,369	1,003,361	1,015,276	1,017,908	984,501	1,042,570	87,844				
鉄道	171,788	171,571	179,089	176,637	162,770	159,222	141,628	132,972	142,064	148,622	149,910	171,552	14,014				
観光バス	250,753	294,068	280,057	263,035	237,093	243,272	203,018	231,116	225,058	216,786	192,913	188,322	21,231				
自家用車	583,267	594,130	647,570	670,172	653,854	589,009	592,563	621,027	635,002	639,899	632,532	668,706	51,379				
その他	22,446	22,904	19,711	19,376	21,578	16,865	28,160	18,246	13,152	12,601	9,146	13,990	1,220				
合計	1,028,254	1,082,673	1,126,427	1,129,220	1,075,295	1,008,368	965,369	1,003,361	1,015,276	1,017,908	984,501	1,042,570	87,844				

【表1-2】

月別方面 交通機関	4月	5月	6月	7月	8月	9月	10月	11月	12月	1月	2月	3月	合計	構成比(%)
岐阜	12,657												12,657	14.41
愛知	22,467												22,467	25.58
三重	2,438												2,438	2.78
長野	1,140												1,140	1.30
静岡	2,878												2,878	3.28
北陸	3,827												3,827	4.36
関東	9,280												9,280	10.56
関西	13,936												13,936	15.86
中国・四国	1,699												1,699	1.93
九州・沖縄	754												754	0.86
東北・北海道	1,044												1,044	1.19
アメリカ	272												272	0.31
ヨーロッパ	444												444	0.51
韓国	1,243												1,243	1.42
台湾	4,782												4,782	5.44
中国	1,508												1,508	1.72
香港	1,892												1,892	2.15
オーストラリア ニュージーランド	168												168	0.19
タイ	830												830	0.94
シンガポール	209												209	0.24
マレーシア	574												574	0.65
東南アジア	504												504	0.57
イスラエル・中東	38												38	0.04
その他	3,260												3,260	3.71
合計	87,844												87,844	100.00
鉄道	14,014												14,014	15.95
観光バス	21,231												21,231	24.17
自家用車	51,379												51,379	58.49
バイク等	1,220												1,220	1.39
合計	87,844												87,844	100.00

* 方面・交通機関は推計
下呂市役所 観光商工部
平成28年4月末日現在

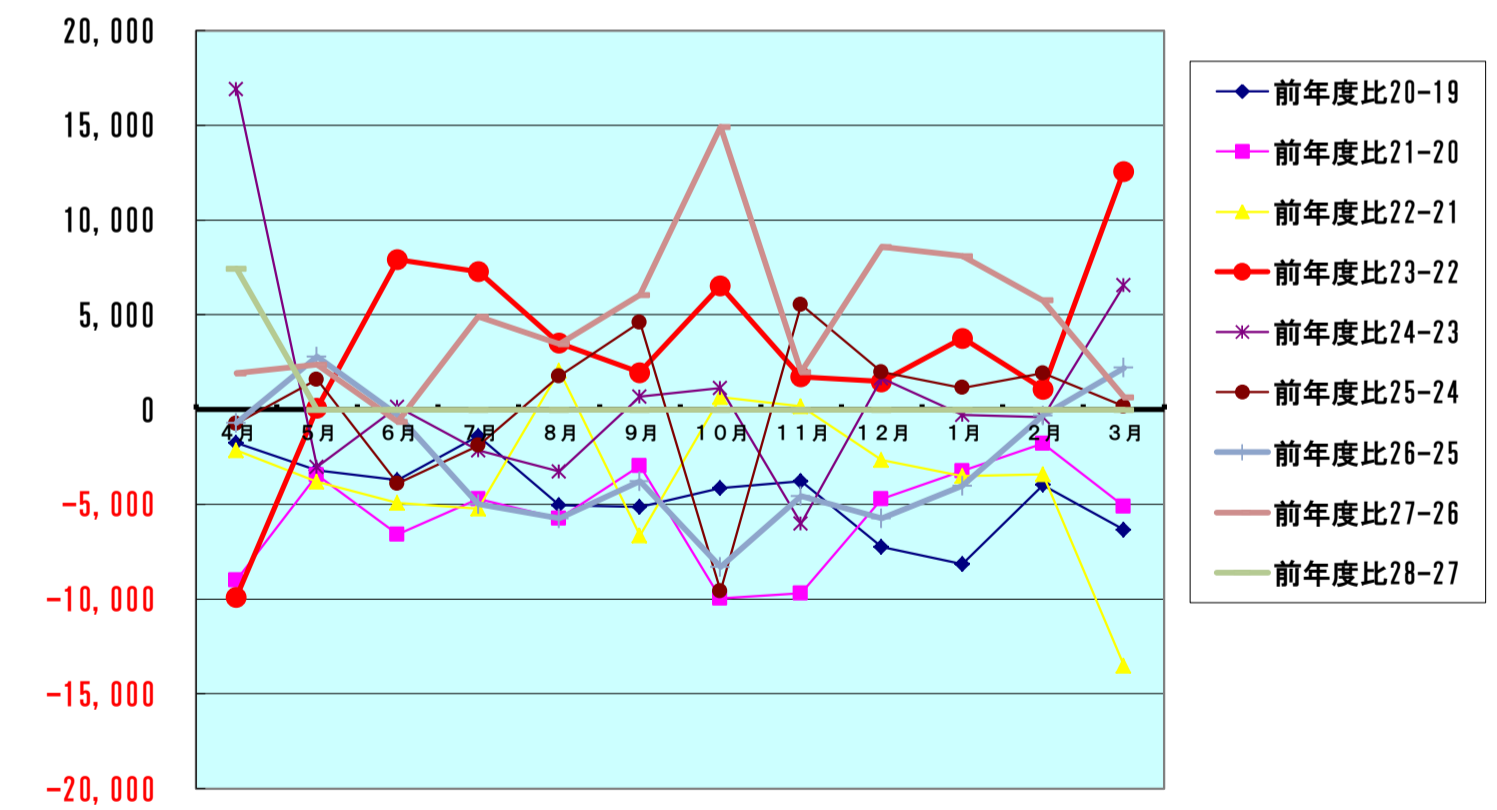
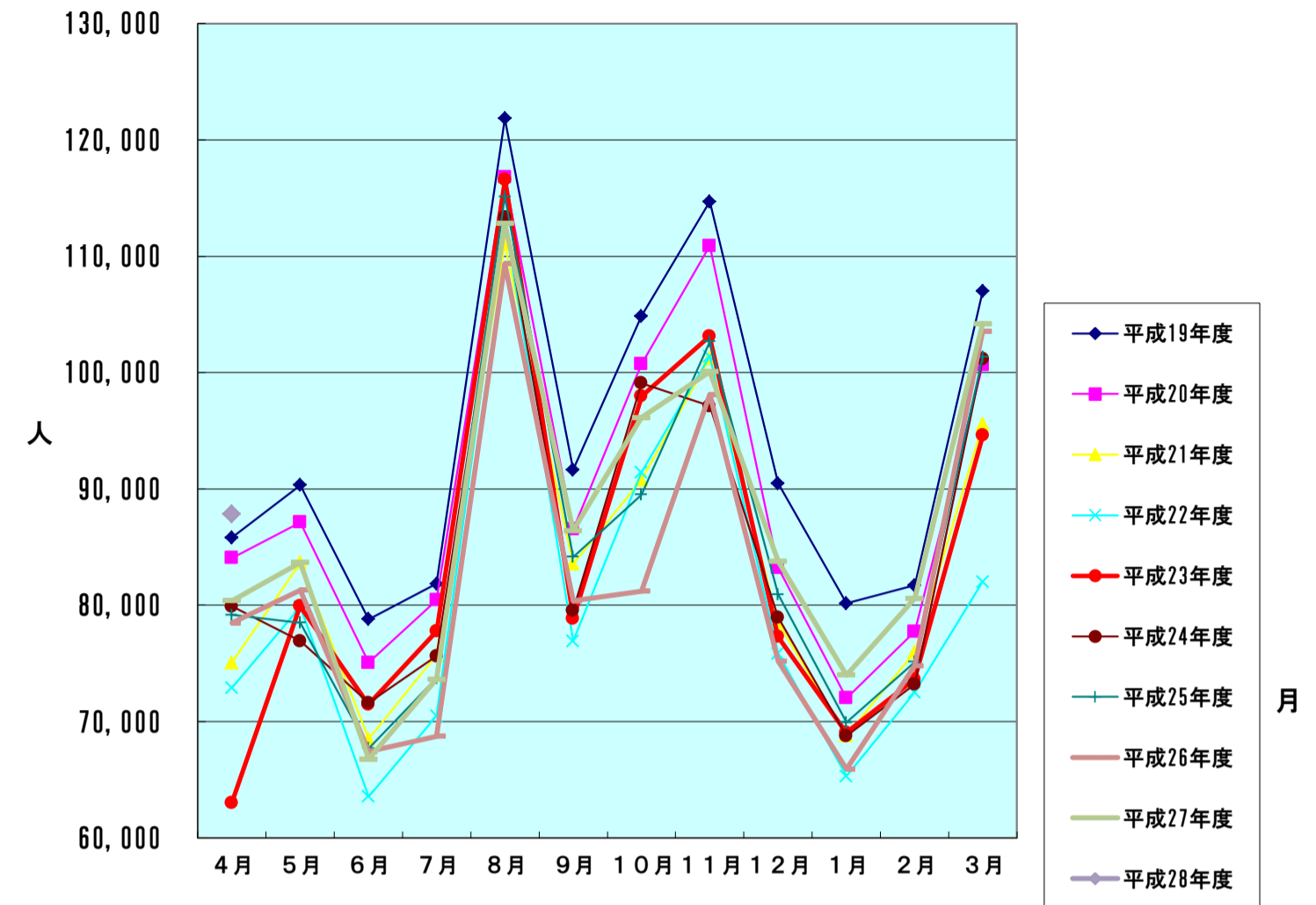
【表2】 男女別宿泊者数(推計値) 平成28年4月分

項目	大人		小人	計(人)	全体割合(%)	項目毎の男女比(%)			
	男	女				男	女	小人	
申込形態	業者扱い	15,786	14,069	995	30,850	35.12	51.17	45.60	3.23
	ネットAGT	10,607	11,816	1,185	23,608	26.87	44.93	50.05	5.02
	自社HP	3,504	3,826	903	8,233	9.37	42.56	46.47	10.97
	直接申込	7,721	8,242	736	16,699	19.01	46.24	49.36	4.41
	寮・保養所	3,848	4,220	386	8,454	9.62	45.52	49.92	4.57
	計	41,466	42,173	4,205	87,844	100	47.20	48.01	4.79
方面別	岐阜	5,778	6,175	704	12,657	14.41	45.65	48.79	5.56
	愛知	10,115	10,937	1,415	22,467	25.58	45.02	48.68	6.30
	三重	1,047	1,244	147	2,438	2.78	42.95	51.03	6.03
	長野	538	559	43	1,140	1.30	47.19	49.04	3.77
	静岡	1,210	1,563	105	2,878	3.28	42.04	54.31	3.65
	北陸	1,812	1,731	284	3,827	4.36	47.35	45.23	7.42
	関東	4,578	4,308	394	9,280	10.56	49.33	46.42	4.25
	関西	6,171	7,144	621	13,936	15.86	44.28	51.26	4.46
	中国・四国	882	790	27	1,699	1.93	51.91	46.50	1.59
	九州・沖縄	363	363	28	754	0.86	48.14	48.14	3.71
	東北・北海道	539	496	9	1,044	1.19	51.63	47.51	0.86
	アメリカ	160	109	3	272	0.31	58.82	40.07	1.10
	ヨーロッパ	251	192	1	444	0.51	56.53	43.24	0.23
	韓国	465	765	13	1,243	1.42	37.41	61.54	1.05
	台湾	2,462	2,206	114	4,782	5.44	51.48	46.13	2.38
	中国	823	645	40	1,508	1.72	54.58	42.77	2.65
	香港	901	947	44	1,892	2.15	47.62	50.05	2.33
	オーストラリア・ニュージーランド	88	68	12	168	0.19	52.38	40.48	7.14
	タイ	509	295	26	830	0.94	61.33	35.54	3.13
	シンガポール	97	109	3	209	0.24	46.41	52.15	1.44
	マレーシア	246	328	0	574	0.65	42.86	57.14	0.00
	東南アジア	352	140	12	504	0.57	69.84	27.78	2.38
	イスラエル・中東	17	19	2	38	0.04	44.74	50.00	5.26
その他	2,062	1,040	158	3,260	3.71	63.25	31.90	4.85	
計	41,466	42,173	4,205	87,844	100	47.20	48.01	4.79	
交通手段別	鉄道	5,729	7,779	506	14,014	15.95	40.88	55.51	3.61
	観光バス	10,429	10,624	178	21,231	24.17	49.12	50.04	0.84
	自家用車	24,439	23,445	3,495	51,379	58.49	47.57	45.63	6.80
	バイク等	869	325	26	1,220	1.39	71.23	26.64	2.13
	計	41,466	42,173	4,205	87,844	100	47.20	48.01	4.79

旅館の日帰り利用者数 6,750 人

【表3】
宿泊客数対比表

	平成19年度	平成20年度	平成21年度	平成22年度	平成23年度	平成24年度	平成25年度	平成26年度	平成27年度	平成28年度
4月	85,826	84,065	75,067	72,917	63,003	79,903	79,180	78,476	80,392	87,844
5月	90,327	87,129	83,679	79,857	79,947	76,928	78,504	81,306	83,673	
6月	78,805	75,079	68,491	63,562	71,471	71,602	67,700	67,421	66,780	
7月	81,842	80,447	75,723	70,499	77,779	75,623	73,728	68,739	73,654	
8月	121,851	116,793	111,057	113,098	116,605	113,346	115,122	109,368	112,830	
9月	91,649	86,523	83,555	76,918	78,874	79,548	84,160	80,380	86,432	
10月	104,862	100,725	90,775	91,436	97,963	99,096	89,513	81,219	96,141	
11月	114,691	110,910	101,232	101,402	103,132	97,127	102,674	98,113	100,087	
12月	90,479	83,216	78,493	75,837	77,309	78,955	80,937	75,205	83,797	
1月	80,172	72,024	68,788	65,294	69,059	68,771	69,922	65,915	74,005	
2月	81,716	77,740	75,958	72,526	73,615	73,215	75,127	74,811	80,577	
3月	107,000	100,644	95,550	82,023	94,604	101,162	101,341	103,548	104,202	
合計	1,129,220	1,075,295	1,008,368	965,369	1,003,361	1,015,276	1,017,908	984,501	1,042,570	87,844
	前年度比20-19	前年度比21-20	前年度比22-21	前年度比23-22	前年度比24-23	前年度比25-24	前年度比26-25	前年度比27-26	前年度比28-27	
4月	-1,761	-8,998	-2,150	-9,914	16,900	-723	-704	1,916	7,452	
5月	-3,198	-3,450	-3,822	90	-3,019	1,576	2,802	2,367		
6月	-3,726	-6,588	-4,929	7,909	131	-3,902	-279	-641		
7月	-1,395	-4,724	-5,224	7,280	-2,156	-1,895	-4,989	4,915		
8月	-5,058	-5,736	2,041	3,507	-3,259	1,776	-5,754	3,462		
9月	-5,126	-2,968	-6,637	1,956	674	4,612	-3,780	6,052		
10月	-4,137	-9,950	661	6,527	1,133	-9,583	-8,294	14,922		
11月	-3,781	-9,678	170	1,730	-6,005	5,547	-4,561	1,974		
12月	-7,263	-4,723	-2,656	1,472	1,646	1,982	-5,732	8,592		
1月	-8,148	-3,236	-3,494	3,765	-288	1,151	-4,007	8,090		
2月	-3,976	-1,782	-3,432	1,089	-400	1,912	-316	5,766		
3月	-6,356	-5,094	-13,527	12,581	6,558	179	2,207	654		
合計	-53,925	-66,927	-42,999	37,992	11,915	2,632	-33,407	58,069	7,452	



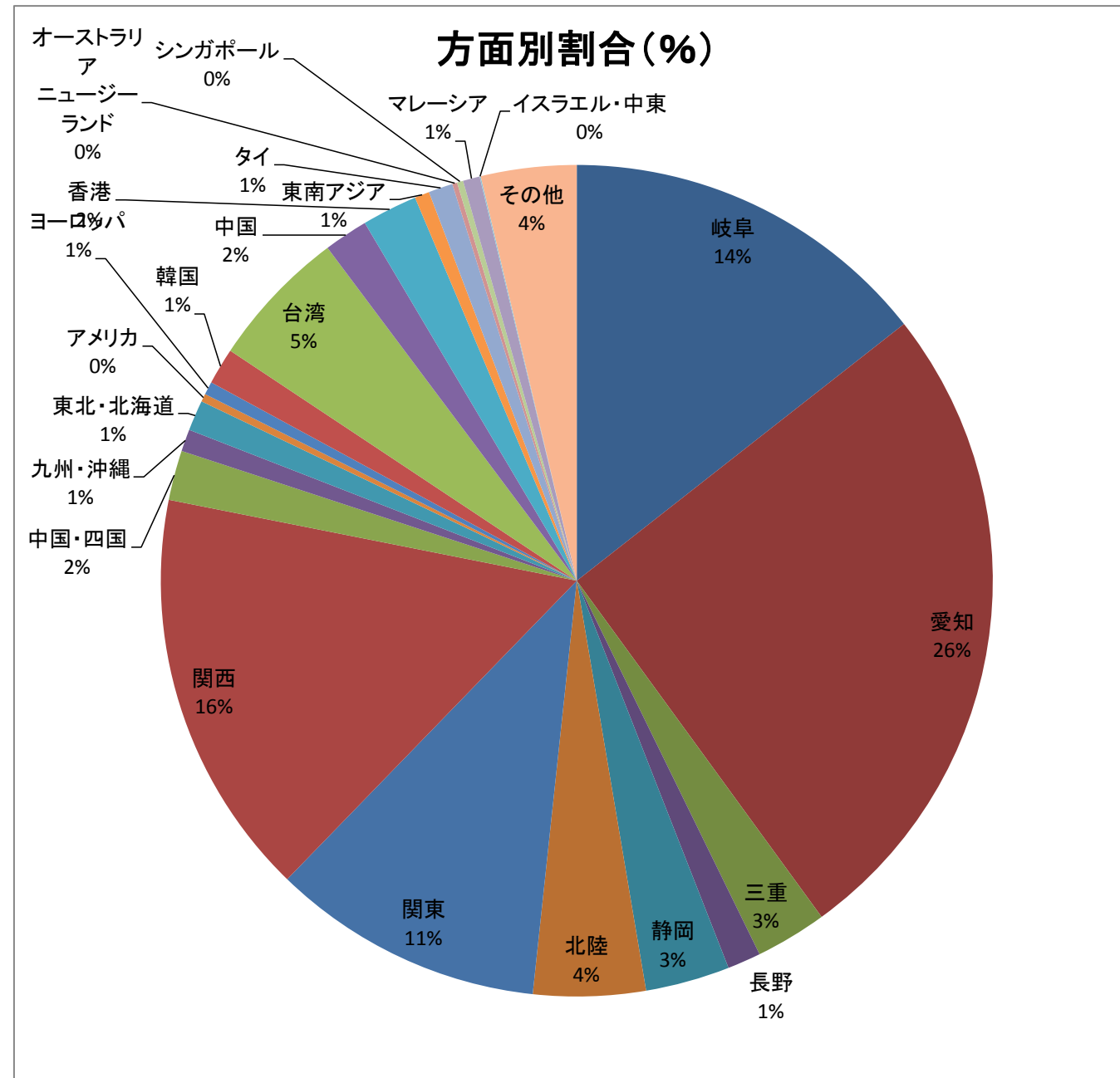
【表4-1】

方面・交通機関別宿泊者数

【平成28年4月】

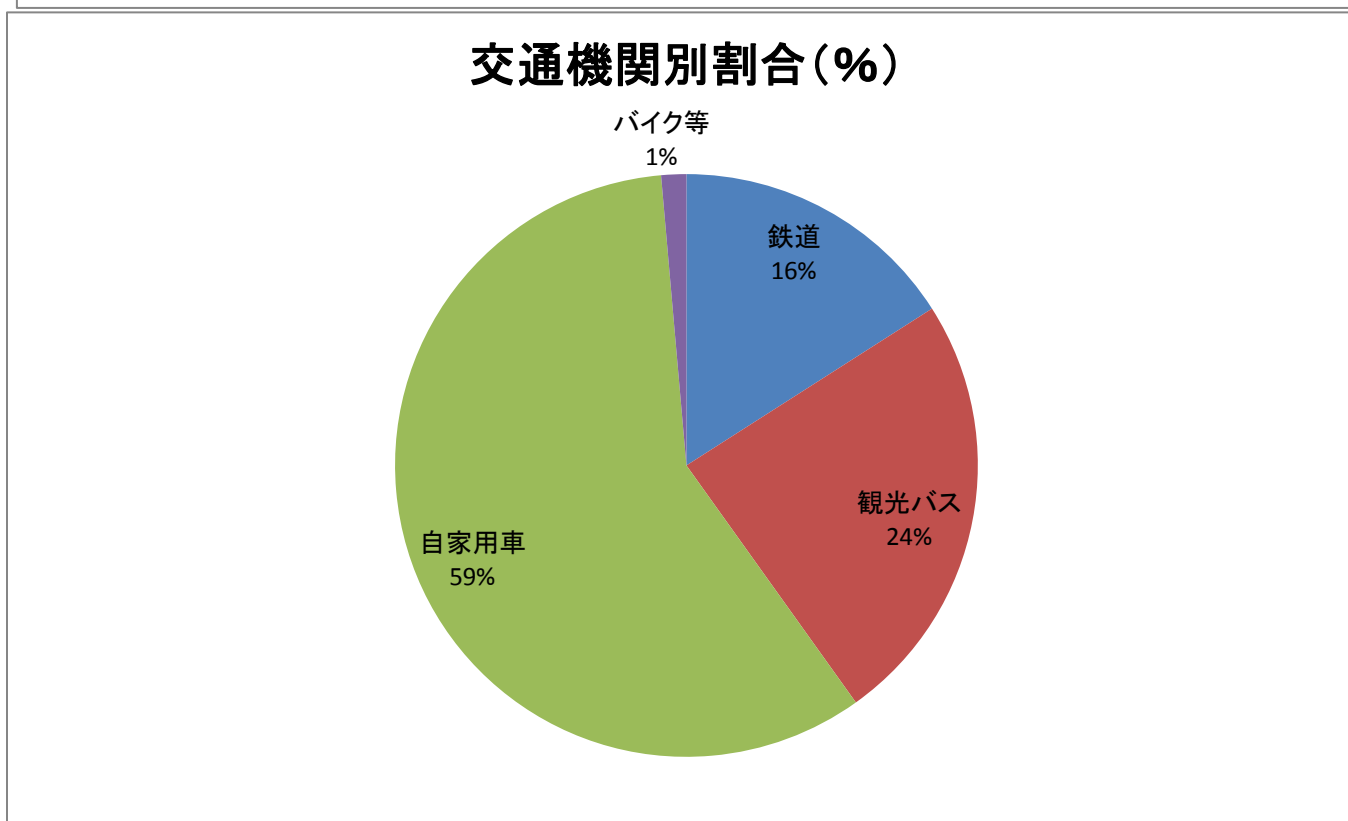
方面別宿泊数

月別方面	人数	割合(%)
岐阜	12,657	14.41
愛知	22,467	25.58
三重	2,438	2.78
長野	1,140	1.30
静岡	2,878	3.28
北陸	3,827	4.36
関東	9,280	10.56
関西	13,936	15.86
中国・四国	1,699	1.93
九州・沖縄	754	0.86
東北・北海道	1,044	1.19
アメリカ	272	0.31
ヨーロッパ	444	0.51
韓国	1,243	1.42
台湾	4,782	5.44
中国	1,508	1.72
香港	1,892	2.15
東南アジア	504	0.57
タイ	830	0.94
オーストラリア	168	0.19
ニュージーランド	209	0.24
シンガポール	209	0.24
マレーシア	574	0.65
イスラエル・中東	38	0.04
その他	3,260	3.71
合計	87,844	100.00



交通機関別宿泊数

交通機関	人数	割合(%)
鉄道	14,014	15.95
観光バス	21,231	24.17
自家用車	51,379	58.49
バイク等	1,220	1.39
合計	87,844	100.00



【表4-2】 平成28年度 月別推移

方面別	4月	5月	6月	7月	8月	9月	10月	11月	12月	1月	2月	3月	計
人数	岐阜	12,657											12,657
	愛知	22,467											22,467
	三重	2,438											2,438
	長野	1,140											1,140
	静岡	2,878											2,878
	北陸	3,827											3,827
	関東	9,280											9,280
	関西	13,936											13,936
	中国・四国	1,699											1,699
	九州・沖縄	754											754
	東北・北海道	1,044											1,044
	アメリカ	272											272
	ヨーロッパ	444											444
	韓国	1,243											1,243
	台湾	4,782											4,782
	中国	1,508											1,508
	香港	1,892											1,892
	東南アジア	504											504
	タイ	830											830
	オーストラリア・ニュージーランド*	168											168
	シンガポール	209											209
マレーシア	574											574	
イスラエル・中東	38											38	
その他	3,260											3,260	
合計	87,844											87,844	
割合	岐阜	14.41											14.41
	愛知	25.58											25.58
	三重	2.78											2.78
	長野	1.30											1.30
	静岡	3.28											3.28
	北陸	4.36											4.36
	関東	10.56											10.56
	関西	15.86											15.86
	中国・四国	1.93											1.93
	九州・沖縄	0.86											0.86
	東北・北海道	1.19											1.19
	アメリカ	0.31											0.31
	ヨーロッパ	0.51											0.51
	韓国	1.42											1.42
	台湾	5.44											5.44
	中国	1.72											1.72
	香港	2.15											2.15
	東南アジア	0.57											0.57
	オーストラリア・ニュージーランド*	0.94											0.94
	タイ	0.19											0.19
	シンガポール	0.24											0.24
マレーシア	0.65											0.65	
イスラエル・中東	0.04											3.71	
その他	3.71											3.71	

交通機関別		4月	5月	6月	7月	8月	9月	10月	11月	12月	1月	2月	3月	計
人数	鉄道	14,014												14,014
	観光バス	21,231												21,231
	自家用車	51,379												51,379
	バイク等	1,220												1,220
	合計	87,844												87,844
割合	鉄道	15.95												15.95
	観光バス	24.17												24.17
	自家用車	58.49												58.49
	バイク等	1.39												1.39

【表4-3】

4月 年度別推移

方面別	平成20年度	平成21年度	平成22年度	平成23年度	平成24年度	平成25年度	平成26年度	平成27年度	平成28年度	
人数	岐阜	15,723	14,225	13,371	12,832	15,382	14,485	14,080	12,350	12,657
	愛知	26,630	23,413	20,537	21,136	21,699	22,163	23,218	22,370	22,467
	三重	2,620	1,841	2,081	1,880	2,323	2,190	2,218	2,252	2,438
	長野	1,006	932	905	943	1,132	939	1,114	935	1,140
	静岡	2,414	1,494	1,681	1,863	1,864	1,803	1,908	1,869	2,878
	北陸	2,932	3,167	3,424	3,004	3,106	3,114	3,051	2,925	3,827
	関東	10,859	9,776	11,925	7,882	14,503	13,725	11,316	9,294	9,280
	関西	14,844	14,437	13,144	11,072	14,358	14,509	13,403	14,557	13,936
	中国・四国	2,454	2,096	1,702	1,558	1,948	1,914	1,406	1,411	1,699
	九州・沖縄	1,151	1,025	776	341	408	562	481	541	754
	東北・北海道	885	854	816	332	804	929	657	553	1,044
	アメリカ									272
	ヨーロッパ	280	75	136	21	113	146	312	494	444
	韓国	430	93	206	6	57	304	144	920	1,243
	台湾	1,117	584	1,168	96	1,252	1,218	2,211	3,581	4,782
	中国								760	620
	香港	290	404	358	14	471	498	76	1,574	1,892
	東南アジア							631	1,175	168
	オーストラリア・ニュージーランド									504
	タイ									830
シンガポール									209	
マレーシア									574	
イスラエル・中東									38	
その他	430	651	687	23	483	681	1,490	2,971	3,260	
合計	84,065	75,067	72,917	63,003	79,903	79,180	78,476	80,392	87,844	
割合	岐阜	18.70	18.95	18.34	20.37	19.25	18.29	17.94	15.36	14.41
	愛知	31.68	31.19	28.16	33.55	27.16	27.99	29.59	27.83	25.58
	三重	3.12	2.45	2.85	2.98	2.91	2.77	2.83	2.80	2.78
	長野	1.20	1.24	1.24	1.50	1.42	1.19	1.42	1.16	1.30
	静岡	2.87	1.99	2.31	2.96	2.33	2.28	2.43	2.32	3.28
	北陸	3.49	4.22	4.70	4.77	3.89	3.93	3.89	3.64	4.36
	関東	12.92	13.02	16.35	12.51	18.15	17.33	14.42	11.56	10.56
	関西	17.66	19.23	18.03	17.57	17.97	18.32	17.08	18.11	15.86
	中国・四国	2.92	2.79	2.33	2.47	2.44	2.42	1.79	1.76	1.93
	九州・沖縄	1.37	1.37	1.06	0.54	0.51	0.71	0.61	0.67	0.86
	東北・北海道	1.05	1.14	1.12	0.53	1.01	1.17	0.84	0.69	1.19
	アメリカ									0.31
	ヨーロッパ	0.33	0.10	0.19	0.03	0.14	0.18	0.40	0.61	0.51
	韓国	0.51	0.12	0.28	0.01	0.07	0.38	0.18	1.14	1.42
	台湾	1.33	0.78	1.60	0.15	1.57	1.54	2.82	4.45	5.44
	中国								0.77	1.72
	香港	0.34	0.54	0.49	0.02	0.59	0.63	0.97	1.96	2.15
	東南アジア								1.46	0.19
	オーストラリア・ニュージーランド									0.57
	タイ									0.94
シンガポール									0.24	
マレーシア									0.65	
イスラエル・中東									0.04	
その他	0.51	0.87	0.94	0.04	0.60	0.86	1.90	3.70	3.71	
交通機関別	平成20年度	平成21年度	平成22年度	平成23年度	平成24年度	平成25年度	平成26年度	平成27年度	平成28年度	
人数	鉄道	10,897	9,546	9,638	9,026	10,138	10,777	10,922	12,398	14,014
	観光バス	21,034	23,151	19,017	11,734	20,790	18,375	19,277	17,641	21,231
	自家用車	50,560	41,399	43,701	40,755	48,256	48,887	46,476	48,752	51,379
	バイク等	1,574	971	561	1,488	719	1,141	1,801	1,601	1,220
	合計	84,065	75,067	72,917	63,003	79,903	79,180	78,476	80,392	87,844
割合	鉄道	12.96	12.72	13.22	14.33	12.69	13.61	13.92	15.42	15.95
	観光バス	25.02	30.84	26.08	18.62	26.02	23.21	24.56	21.94	24.17
	自家用車	60.14	55.15	59.93	64.69	60.39	61.74	59.22	60.64	58.49
	バイク等	1.87	1.29	0.77	2.36	0.90	1.44	2.29	1.99	1.39

【表5】

平成28 - 27年度比較表

平成28年度 集計表

月別方面・交通機関	4月	5月	6月	7月	8月	9月	10月	11月	12月	1月	2月	3月	合計	構成比(%)
岐阜	12,657												12,657	14.4
愛知	22,467												22,467	25.6
三重	2,438												2,438	2.8
長野	1,140												1,140	1.3
静岡	2,878												2,878	3.3
北陸	3,827												3,827	4.4
関東	9,280												9,280	10.6
関西	13,936												13,936	15.9
中国・四国	1,699												1,699	1.9
九州・沖縄	754												754	0.9
東北・北海道	1,044												1,044	1.2
アメリカ	272												272	0.3
ヨーロッパ	444												444	0.5
韓国	1,243												1,243	1.4
台湾	4,782												4,782	5.4
中国	1,508												1,508	1.7
香港	1,892												1,892	2.2
東南アジア	504												504	0.6
タイ	830												830	0.9
オーストラリア・ニュージーランド	168												168	0.2
シンガポール	209												209	0.2
マレーシア	574												574	0.7
イスラエル・中東	38												38	0.0
その他	3,260												3,260	3.7
合計	87,844	0	0	0	0	0	0	0	0	0	0	0	87,844	100
鉄道	14,014												14,014	16.0
観光バス	21,231												21,231	24.2
自家用車	51,379												51,379	58.5
バイク等	1,220												1,220	1.4
合計	87,844	0	0	0	0	0	0	0	0	0	0	0	87,844	100

平成27年度 集計表

月別方面・交通機関	4月	5月	6月	7月	8月	9月	10月	11月	12月	1月	2月	3月	合計	構成比(%)
岐阜	12,350	12,141	11,611	11,603	14,407	11,182	13,938	16,358	17,939	14,561	13,937	17,446	167,473	16.1
愛知	22,370	24,572	19,241	21,696	36,988	25,001	25,413	24,558	27,024	22,935	23,094	35,175	308,067	29.5
三重	2,252	2,930	2,352	2,368	3,690	2,486	2,879	3,115	3,499	2,202	2,363	3,767	33,903	3.3
長野	935	1,211	1,147	1,042	1,308	1,167	1,456	1,640	1,133	972	1,141	1,443	14,595	1.4
静岡	1,869	2,428	1,572	1,881	3,336	2,080	2,385	3,944	1,642	1,736	1,846	2,581	27,300	2.6
北陸	2,925	3,971	3,394	3,253	4,708	4,252	5,304	4,997	3,418	2,193	2,608	4,450	45,473	4.4
関東	9,294	9,795	6,745	8,697	17,834	11,703	12,387	14,232	7,598	6,344	6,710	9,928	121,267	11.6
関西	14,557	14,726	13,923	14,282	21,875	19,410	16,212	18,457	12,346	12,393	14,739	18,792	191,712	18.4
中国・四国	1,411	1,944	957	1,854	1,803	1,992	4,010	3,142	1,043	1,029	907	1,194	21,286	2.0
九州・沖縄	541	681	562	689	648	1,053	1,789	1,249	431	326	543	804	9,316	0.9
東北・北海道	553	716	343	520	672	646	856	1,221	359	412	296	637	7,231	0.7
欧米	494	152	90	179	339	324	463	290	113	143	102	258	2,947	0.3
韓国	920	972	501	515	810	718	1,741	916	839	1,344	2,072	703	12,051	1.2
台湾	3,581	3,560	1,799	1,255	693	1,164	2,091	1,147	1,092	1,764	2,929	1,713	22,788	2.2
中国	620	485	691	1,668	1,114	1,826	1,763	2,010	2,028	2,842	2,615	981	18,643	1.8
香港	1,574	896	564	727	1,038	648	1,497	1,359	1,739	1,382	2,917	1,754	16,095	1.5
東南アジア	1,175	759	456	207	54	79	441	969	899	426	542	514	6,521	0.6
その他	2,971	1,734	832	1,218	1,513	701	1,516	483	655	1,001	1,216	2,062	15,902	1.5
合計	80,392	83,673	66,780	73,654	112,830	86,432	96,141	100,087	83,797	74,005	80,577	104,202	1,042,570	100
鉄道	12,398	11,808	8,759	9,126	14,306	12,802	11,937	13,011	15,825	17,234	21,614	22,733	171,553	16.5
観光バス	17,641	14,263	15,149	13,514	9,559	15,326	24,293	24,570	12,889	11,218	15,380	14,520	188,322	18.1
自家用車	48,752	56,722	41,551	50,223	87,209	57,468	58,541	61,555	54,230	44,686	42,366	65,403	668,706	64.1
バイク等	1,601	880	1,321	791	1,756	836	1,370	951	853	867	1,217	1,546	13,989	1.3
合計	80,392	83,673	66,780	73,654	112,830	86,432	96,141	100,087	83,797	74,005	80,577	104,202	1,042,570	100

平成28-27年度比較表 (差)

月別方面・交通機関	4月	5月	6月	7月	8月	9月	10月	11月	12月	1月	2月	3月	合計	前年比(%)
岐阜	307	0	0	0	0	0	0	0	0	0	0	0	307	2.5
愛知	97	0	0	0	0	0	0	0	0	0	0	0	97	0.4
三重	186	0	0	0	0	0	0	0	0	0	0	0	186	8.3
長野	205	0	0	0	0	0	0	0	0	0	0	0	205	21.9
静岡	1,009	0	0	0	0	0	0	0	0	0	0	0	1,009	54.0
北陸	902	0	0	0	0	0	0	0	0	0	0	0	902	30.8
関東	-14	0	0	0	0	0	0	0	0	0	0	0	-14	-0.2
関西	-621	0	0	0	0	0	0	0	0	0	0	0	-621	-4.3
中国・四国	288	0	0	0	0	0	0	0	0	0	0	0	288	20.4
九州・沖縄	213	0	0	0	0	0	0	0	0	0	0	0	213	39.4
東北・北海道	491	0	0	0	0	0	0	0	0	0	0	0	491	88.8
欧米	222	0	0	0	0	0	0	0	0	0	0	0	222	100.0
韓国	323	0	0	0	0	0	0	0	0	0	0	0	323	35.1
台湾	1,201	0	0	0	0	0	0	0	0	0	0	0	1,201	33.5
中国	888	0	0	0	0	0	0	0	0	0	0	0	888	143.2
香港	318	0	0	0	0	0	0	0	0	0	0	0	318	20.2
東南アジア	-671	0	0	0	0	0	0	0	0	0	0	0	-671	-57.1
オーストラリア・ニュージーランド	168	0	0	0	0	0	0	0	0	0	0	0	168	
タイ	830	0	0	0	0	0	0	0	0	0	0	0	830	
シンガポール	209	0	0	0	0	0	0	0	0	0	0	0	209	
マレーシア	574	0	0	0	0	0	0	0	0	0	0	0	574	
イスラエル・中東	38	0	0	0	0	0	0	0	0	0	0	0	38	
その他	289	0	0	0	0	0	0	0	0	0	0	0	289	9.7
合計	7,452	0	0	0	0	0	0	0	0	0	0	0	7,452	9.3
鉄道	1,616	0	0	0	0	0	0	0	0	0	0	0	1,616	13.0
観光バス	3,590	0	0	0	0	0	0	0	0	0	0	0	3,590	20.4
自家用車	2,627	0	0	0	0	0	0	0	0	0	0	0	2,627	5.4
バイク等	-381	0	0	0	0	0	0	0	0	0	0	0	-381	-23.8
合計	7,452	0	0	0	0	0	0	0	0	0	0	0	7,452	9.3

	(単位：人)	(単位：%)	
当月国内宿泊者A	72,120	82.10	
当月海外宿泊者B	15,724	17.90	
前年同月国内宿泊者a	69,057	85.90	
前年同月海外宿泊者b	11,335	14.10	
差(国内) A-a	3,063	4.44	伸び率
差(海外) B-b	4,389	38.72	伸び率

	(単位：人)	(単位：%)	
当月累計国内宿泊者C	72,120	82.10	
当月累計海外宿泊者D	15,724	17.90	
前年同期国内宿泊者c	69,057	85.90	
前年同期海外宿泊者d	11,335	14.10	
差(国内) C-c	3,063	4.44	伸び率
差(海外) D-d	4,389	38.72	伸び率

アジアの外国人合計 10,880
15,724