

【表1-1】

## 宿泊調査一覽表

	平成16年度	平成17年度	平成18年度	平成19年度	平成20年度	平成21年度	平成22年度	平成23年度	平成24年度	平成25年度	平成26年度	平成27年度	平成28年度	前年対比(人)	(%)	累計比較(人)	(%)
4月	75,021	83,841	87,285	85,826	84,065	75,067	72,917	63,003	79,903	79,180	78,476	80,392	87,844	7,452	9.27	7,452	9.27
5月	82,833	93,250	95,878	90,327	87,129	83,679	79,857	79,947	76,928	78,504	81,306	83,673	87,782	4,109	4.91	11,561	7.05
6月	68,864	84,425	78,368	78,805	75,079	68,491	63,562	71,471	71,602	67,700	67,421	66,780	72,084	5,304	7.94	16,865	7.31
7月	78,189	80,496	81,743	81,842	80,447	75,723	70,499	77,779	75,623	73,728	68,739	73,654					
8月	111,150	114,486	120,457	121,851	116,793	111,057	113,098	116,605	113,346	115,122	109,368	112,830					
9月	82,256	87,760	89,062	91,649	86,523	83,555	76,918	78,874	79,548	84,160	80,380	86,432					
10月	95,312	96,100	107,393	104,862	100,725	90,775	91,436	97,963	99,096	89,513	81,219	96,141					
11月	104,444	106,218	116,761	114,691	110,910	101,232	101,402	103,132	97,127	102,674	98,113	100,087					
12月	82,208	82,158	87,877	90,479	83,216	78,493	75,837	77,309	78,955	80,937	75,205	83,797					
1月	74,872	75,989	77,017	80,172	72,024	68,788	65,294	69,059	68,771	69,922	65,915	74,005					
2月	76,421	76,717	81,060	81,716	77,740	75,958	72,526	73,615	73,215	75,127	74,811	80,577					
3月	96,684	101,233	103,526	107,000	100,644	95,550	82,023	94,604	101,162	101,341	103,548	104,202					
合計	1,028,254	1,082,673	1,126,427	1,129,220	1,075,295	1,008,368	965,369	1,003,361	1,015,276	1,017,908	984,501	1,042,570	247,710				
岐阜	229,413	225,831	224,505	225,097	210,751	186,430	179,825	194,997	193,366	189,854	181,673	167,473	36,764	4月～6月	(人)	1月～6月	(人)
愛知	324,116	322,006	358,445	365,989	339,039	297,077	295,579	297,330	286,688	289,314	294,986	308,067	66,380	平成17年	261,516	平成17年	475,237
三重	33,689	40,654	36,657	35,587	34,525	31,786	29,748	31,267	33,270	32,771	33,337	33,903	7,040	平成18年	214,421	平成18年	444,959
長野	14,687	16,794	14,017	13,769	14,715	14,633	13,794	15,823	14,531	13,165	14,374	14,595	3,362	平成19年	254,958	平成19年	516,561
静岡	29,141	28,197	26,714	26,085	29,292	34,318	21,927	26,460	24,328	25,004	22,439	27,300	9,269	平成20年	246,273	平成20年	515,161
北陸	39,108	36,101	34,987	44,053	56,900	51,755	51,044	49,204	47,601	47,880	53,269	45,473	11,055	平成21年	227,237	平成21年	477,645
関東	154,698	171,965	142,483	136,005	146,281	152,612	126,147	152,619	144,968	147,276	115,656	121,267	29,304	平成22年	216,336	平成22年	456,632
関西	147,917	165,486	219,245	219,435	182,116	169,291	183,787	187,062	208,775	197,741	191,506	191,712	42,284	平成23年	214,421	平成23年	434,264
中国・四国	26,108	30,546	33,048	25,274	25,466	25,558	20,841	23,578	28,873	27,269	20,358	21,286	5,290	平成24年	228,433	平成24年	465,711
九州・沖縄	10,728	18,483	12,978	14,146	14,227	11,648	8,269	8,405	9,402	10,417	7,632	9,316	2,466	平成25年	225,384	平成25年	468,532
東北・北海道	12,412	14,997	12,097	7,422	9,704	14,596	10,588	8,336	9,333	7,838	8,112	7,231	2,523	平成26年	227,203	平成26年	473,593
アメリカ	695	1,269	1,290	1,494	1,479	1,181	813	671	586	1,940	1,518	2,947	469	平成27年	230,845	平成27年	475,119
ヨーロッパ													634	平成28年	247,710	平成28年	506,494
韓国	1,447	1,829	1,399	4,061	2,262	3,669	5,711	965	1,803	2,610	3,938	12,051	3,085				
台湾	3,247	6,920	6,926	7,731	5,131	7,271	9,864	2,854	5,431	10,907	13,264	22,788	10,837				
中国				1,115	1,454	2,730	5,504	1,868	3,053	5,633	7,541	18,643	3,189				
香港											4,359	16,095	4,699				
東南アジア											3,509	6,520	986				
タイ													1,077				
オーストラリア													259				
ニュージーランド													342				
シンガポール													1,028				
マレーシア													71				
イスラエル・中東													71				
その他	848	1,595	1,636	1,957	1,953	3,813	1,928	1,922	3,268	8,289	7,030	15,903	5,297				
合計	1,028,254	1,082,673	1,126,427	1,129,220	1,075,295	1,008,368	965,369	1,003,361	1,015,276	1,017,908	984,501	1,042,570	247,710				
鉄道	171,788	171,571	179,089	176,637	162,770	159,222	141,628	132,972	142,064	148,622	149,910	171,552	38,520				
観光バス	250,753	294,068	280,057	263,035	237,093	243,272	203,018	231,116	225,058	216,786	192,913	188,322	61,149				
自家用車	583,267	594,130	647,570	670,172	653,854	589,009	592,563	621,027	635,002	639,899	632,532	668,706	144,071				
その他	22,446	22,904	19,711	19,376	21,578	16,865	28,160	18,246	13,152	12,601	9,146	13,990	3,970				
合計	1,028,254	1,082,673	1,126,427	1,129,220	1,075,295	1,008,368	965,369	1,003,361	1,015,276	1,017,908	984,501	1,042,570	247,710				

【表1-2】

月別方面 交通機関	4月	5月	6月	7月	8月	9月	10月	11月	12月	1月	2月	3月	合計	構成比(%)
岐阜	12,657	12,100	12,007										36,764	14.84
愛知	22,467	23,313	20,600										66,380	26.80
三重	2,438	2,534	2,068										7,040	2.84
長野	1,140	1,161	1,061										3,362	1.36
静岡	2,878	3,365	3,026										9,269	3.74
北陸	3,827	3,852	3,376										11,055	4.46
関東	9,280	11,674	8,350										29,304	11.83
関西	13,936	15,154	13,194										42,284	17.07
中国・四国	1,699	1,750	1,841										5,290	2.14
九州・沖縄	754	1,006	706										2,466	1.00
東北・北海道	1,044	740	739										2,523	1.02
アメリカ	272	89	108										469	0.19
ヨーロッパ	444	113	77										634	0.26
韓国	1,243	1,195	647										3,085	1.25
台湾	4,782	4,201	1,854										10,837	4.37
中国	1,508	989	692										3,189	1.29
香港	1,892	1,720	1,087										4,699	1.90
東南アジア	504	319	163										986	0.40
タイ	830	172	75										1,077	0.43
オーストラリア ニュージーランド	168	46	45										259	0.10
シンガポール	209	56	77										342	0.14
マレーシア	574	305	149										1,028	0.42
イスラエル・中東	38	33											71	0.03
その他	3,260	1,895	142										5,297	2.14
合計	87,844	87,782	72,084										247,710	100.00
鉄道	14,014	13,964	10,542										38,520	15.55
観光バス	21,231	21,802	18,116										61,149	24.69
自家用車	51,379	50,822	41,870										144,071	58.16
バイク等	1,220	1,194	1,556										3,970	1.60
合計	87,844	87,782	72,084										247,710	100.00

\* 方面・交通機関は推計  
下呂市役所 観光商工部  
平成28年6月末日現在

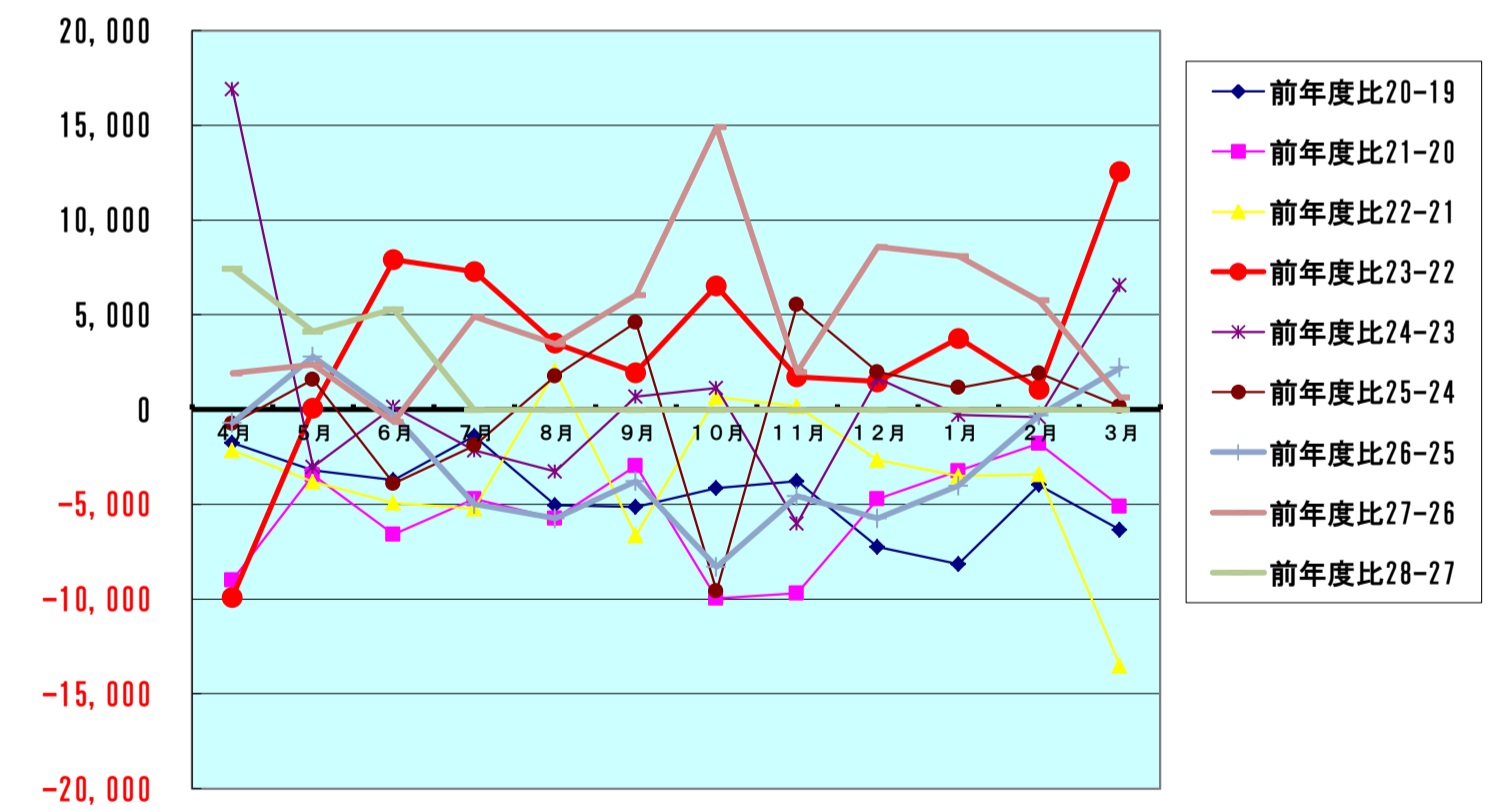
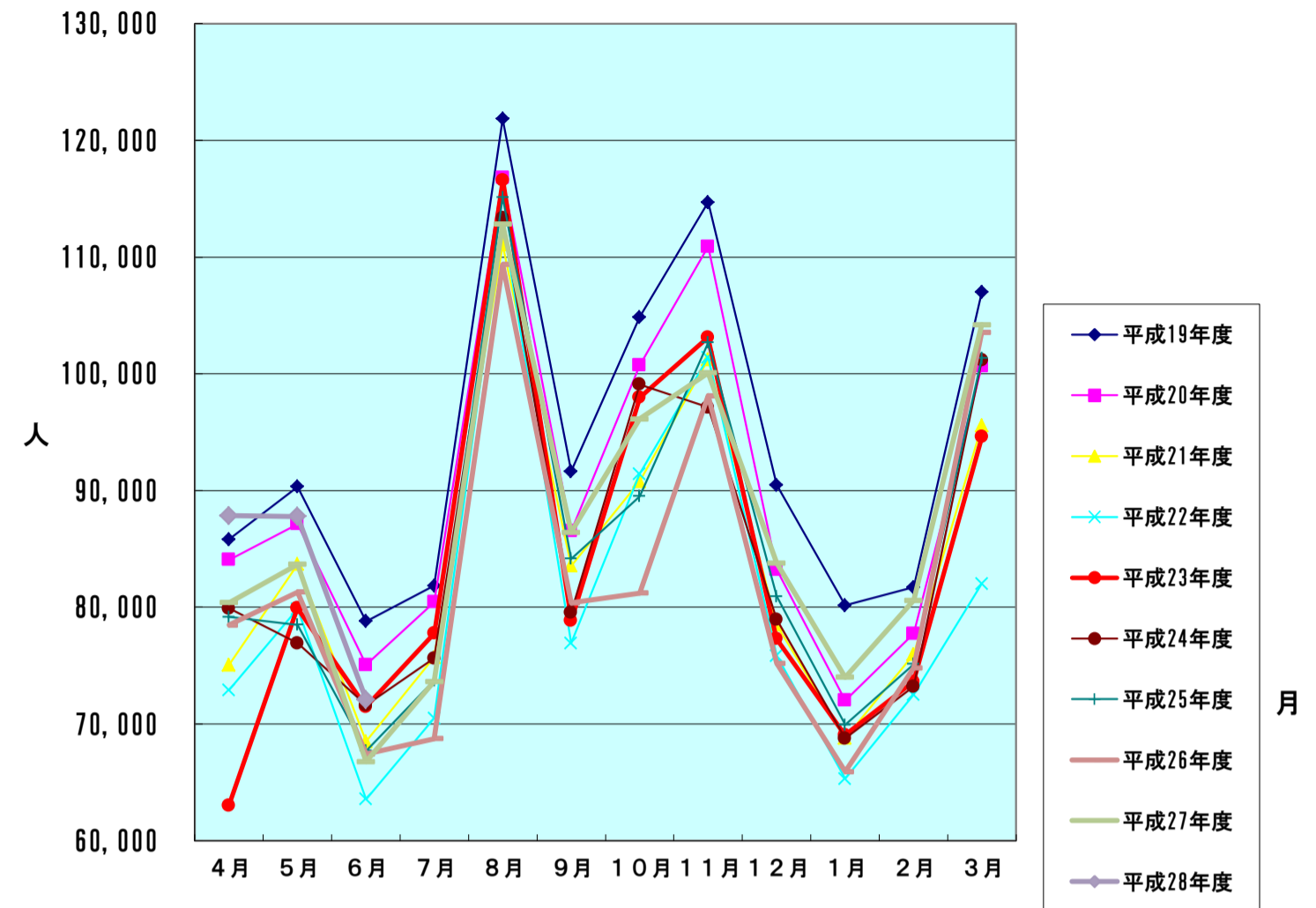
【表2】 男女別宿泊者数(推計値) 平成28年6月分

項目	大人		小人	計(人)	全体割合(%)	項目毎の男女比(%)			
	男	女				男	女	小人	
申込形態	業者扱い	12,162	11,523	604	24,289	33.70	50.07	47.44	2.49
	ネットAGT	8,809	9,278	574	18,661	25.89	47.21	49.72	3.08
	自社HP	2,761	3,106	381	6,248	8.67	44.19	49.71	6.10
	直接申込	7,320	9,189	402	16,911	23.46	43.29	54.34	2.38
	寮・保養所	2,752	3,054	169	5,975	8.29	46.06	51.11	2.83
	計	33,804	36,150	2,130	72,084	100	46.90	50.15	2.95
方面別	岐阜	5,306	6,227	474	12,007	16.66	44.19	51.86	3.95
	愛知	9,753	9,965	882	20,600	28.58	47.34	48.37	4.28
	三重	950	1,033	85	2,068	2.87	45.94	49.95	4.11
	長野	572	455	34	1,061	1.47	53.91	42.88	3.20
	静岡	1,307	1,674	45	3,026	4.20	43.19	55.32	1.49
	北陸	1,704	1,518	154	3,376	4.68	50.47	44.96	4.56
	関東	3,949	4,323	78	8,350	11.58	47.29	51.77	0.93
	関西	6,047	6,915	232	13,194	18.30	45.83	52.41	1.76
	中国・四国	965	832	44	1,841	2.55	52.42	45.19	2.39
	九州・沖縄	374	325	7	706	0.98	52.97	46.03	0.99
	東北・北海道	380	359	0	739	1.03	51.42	48.58	0.00
	アメリカ	53	47	8	108	0.15	49.07	43.52	7.41
	ヨーロッパ	54	23	0	77	0.11	70.13	29.87	0.00
	韓国	298	340	9	647	0.90	46.06	52.55	1.39
	台湾	878	927	49	1,854	2.57	47.36	50.00	2.64
	中国	343	343	6	692	0.96	49.57	49.57	0.87
	香港	516	555	16	1,087	1.51	47.47	51.06	1.47
	オーストラリア・ニュージーランド	33	12	0	45	0.06	73.33	26.67	0.00
	タイ	33	42	0	75	0.10	44.00	56.00	0.00
	シンガポール	36	34	7	77	0.11	46.75	44.16	9.09
	マレーシア	107	42	0	149	0.21	71.81	28.19	0.00
	東南アジア	72	91	0	163	0.23	44.17	55.83	0.00
	イスラエル・中東	0	0	0	0	0.00	0.00	0.00	0.00
	その他	74	68	0	142	0.20	52.11	47.89	0.00
計	33,804	36,150	2,130	72,084	100	46.90	50.15	2.95	
交通手段別	鉄道	4,502	5,846	194	10,542	14.62	42.71	55.45	1.84
	観光バス	8,076	9,909	131	18,116	25.13	44.58	54.70	0.72
	自家用車	20,445	19,645	1,780	41,870	58.09	48.83	46.92	4.25
	バイク等	781	750	25	1,556	2.16	50.19	48.20	1.61
	計	33,804	36,150	2,130	72,084	100	46.90	50.15	2.95

旅館の日帰り利用者数 8,675 人

【表3】  
宿泊客数対比表

	平成19年度	平成20年度	平成21年度	平成22年度	平成23年度	平成24年度	平成25年度	平成26年度	平成27年度	平成28年度
4月	85,826	84,065	75,067	72,917	63,003	79,903	79,180	78,476	80,392	87,844
5月	90,327	87,129	83,679	79,857	79,947	76,928	78,504	81,306	83,673	87,782
6月	78,805	75,079	68,491	63,562	71,471	71,602	67,700	67,421	66,780	72,084
7月	81,842	80,447	75,723	70,499	77,779	75,623	73,728	68,739	73,654	
8月	121,851	116,793	111,057	113,098	116,605	113,346	115,122	109,368	112,830	
9月	91,649	86,523	83,555	76,918	78,874	79,548	84,160	80,380	86,432	
10月	104,862	100,725	90,775	91,436	97,963	99,096	89,513	81,219	96,141	
11月	114,691	110,910	101,232	101,402	103,132	97,127	102,674	98,113	100,087	
12月	90,479	83,216	78,493	75,837	77,309	78,955	80,937	75,205	83,797	
1月	80,172	72,024	68,788	65,294	69,059	68,771	69,922	65,915	74,005	
2月	81,716	77,740	75,958	72,526	73,615	73,215	75,127	74,811	80,577	
3月	107,000	100,644	95,550	82,023	94,604	101,162	101,341	103,548	104,202	
合計	1,129,220	1,075,295	1,008,368	965,369	1,003,361	1,015,276	1,017,908	984,501	1,042,570	247,710
	前年度比20-19	前年度比21-20	前年度比22-21	前年度比23-22	前年度比24-23	前年度比25-24	前年度比26-25	前年度比27-26	前年度比28-27	
4月	-1,761	-8,998	-2,150	-9,914	16,900	-723	-704	1,916	7,452	
5月	-3,198	-3,450	-3,822	90	-3,019	1,576	2,802	2,367	4,109	
6月	-3,726	-6,588	-4,929	7,909	131	-3,902	-279	-641	5,304	
7月	-1,395	-4,724	-5,224	7,280	-2,156	-1,895	-4,989	4,915		
8月	-5,058	-5,736	2,041	3,507	-3,259	1,776	-5,754	3,462		
9月	-5,126	-2,968	-6,637	1,956	674	4,612	-3,780	6,052		
10月	-4,137	-9,950	661	6,527	1,133	-9,583	-8,294	14,922		
11月	-3,781	-9,678	170	1,730	-6,005	5,547	-4,561	1,974		
12月	-7,263	-4,723	-2,656	1,472	1,646	1,982	-5,732	8,592		
1月	-8,148	-3,236	-3,494	3,765	-288	1,151	-4,007	8,090		
2月	-3,976	-1,782	-3,432	1,089	-400	1,912	-316	5,766		
3月	-6,356	-5,094	-13,527	12,581	6,558	179	2,207	654		
合計	-53,925	-66,927	-42,999	37,992	11,915	2,632	-33,407	58,069	16,865	



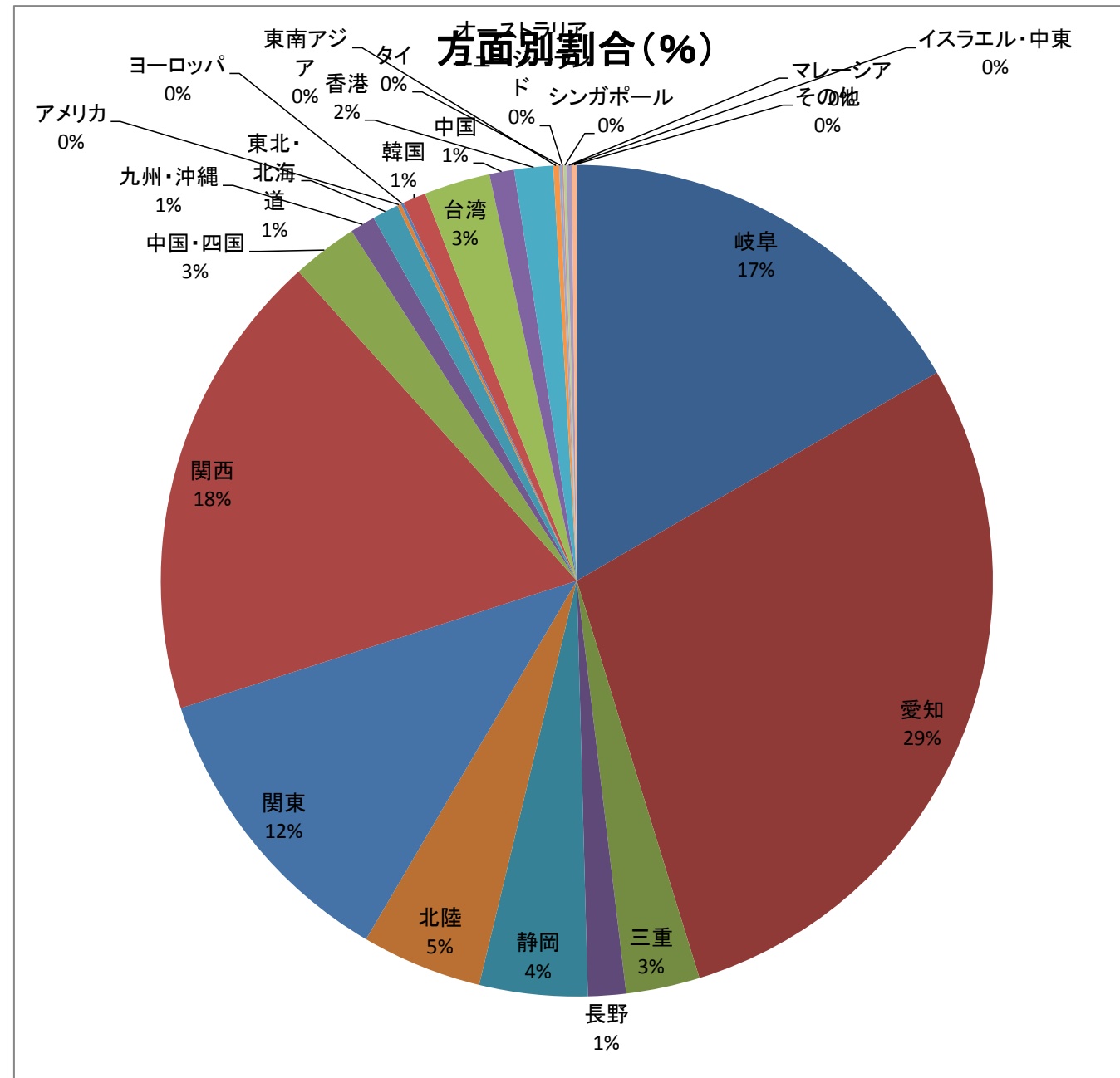
【表4-1】

方面・交通機関別宿泊者数

【平成28年6月】

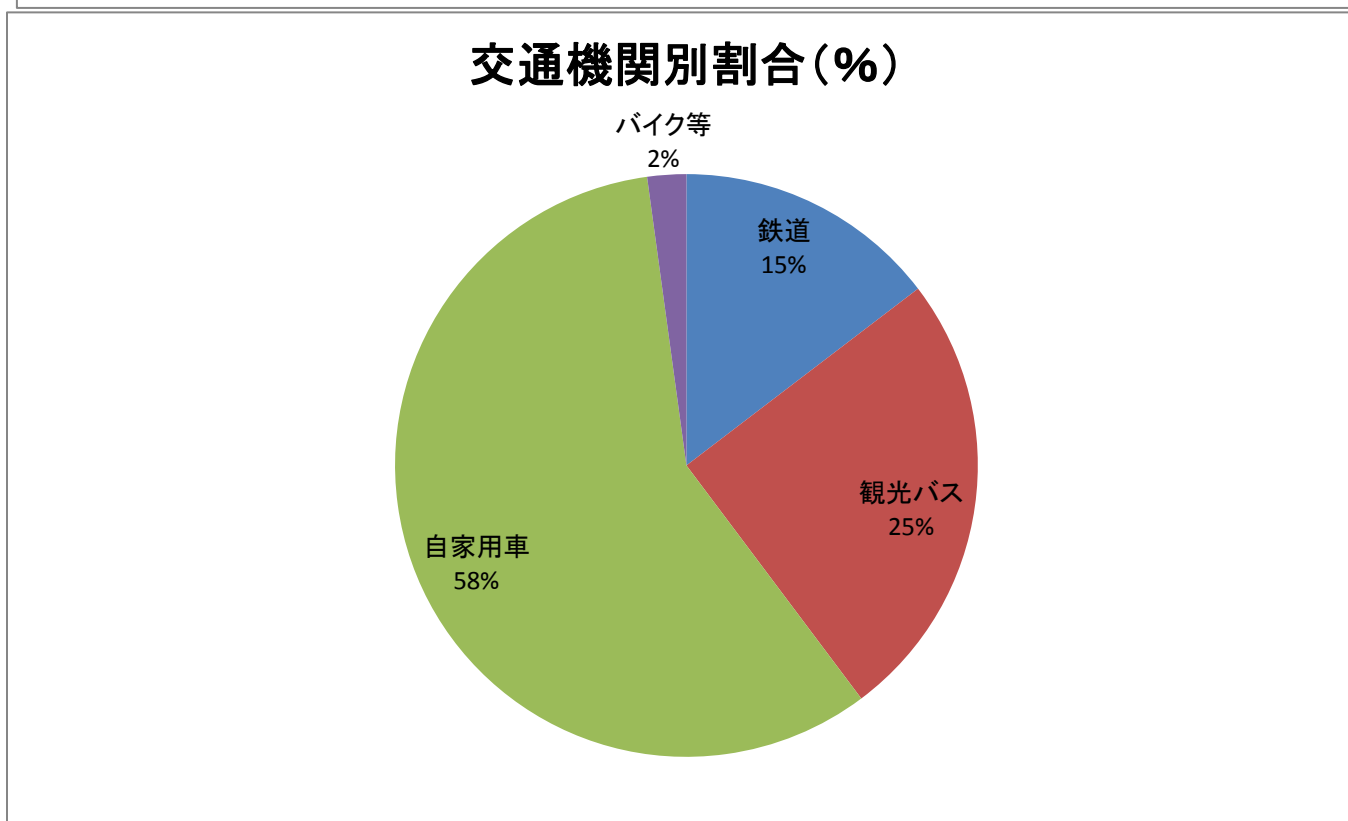
方面別宿泊数

月別方面	人数	割合(%)
岐阜	12,007	16.66
愛知	20,600	28.58
三重	2,068	2.87
長野	1,061	1.47
静岡	3,026	4.20
北陸	3,376	4.68
関東	8,350	11.58
関西	13,194	18.30
中国・四国	1,841	2.55
九州・沖縄	706	0.98
東北・北海道	739	1.03
アメリカ	108	0.15
ヨーロッパ	77	0.11
韓国	647	0.90
台湾	1,854	2.57
中国	692	0.96
香港	1,087	1.51
東南アジア	163	0.23
タイ	75	0.10
オーストラリア ニュージーランド	45	0.06
シンガポール	77	0.11
マレーシア	149	0.21
イスラエル・中東	0	0.00
その他	142	0.20
合計	72,084	100.00



交通機関別宿泊数

交通機関	人数	割合(%)
鉄道	10,542	14.62
観光バス	18,116	25.13
自家用車	41,870	58.09
バイク等	1,556	2.16
合計	72,084	100.00



【表4-2】 平成28年度 月別推移

方面別	4月	5月	6月	7月	8月	9月	10月	11月	12月	1月	2月	3月	計
人数	岐阜	12,657	12,100	12,007									36,764
	愛知	22,467	23,313	20,600									66,380
	三重	2,438	2,534	2,068									7,040
	長野	1,140	1,161	1,061									3,362
	静岡	2,878	3,365	3,026									9,269
	北陸	3,827	3,852	3,376									11,055
	関東	9,280	11,674	8,350									29,304
	関西	13,936	15,154	13,194									42,284
	中国・四国	1,699	1,750	1,841									5,290
	九州・沖縄	754	1,006	706									2,466
	東北・北海道	1,044	740	739									2,523
	アメリカ	272	89	108									469
	ヨーロッパ	444	113	77									634
	韓国	1,243	1,195	647									3,085
	台湾	4,782	4,201	1,854									10,837
	中国	1,508	989	692									3,189
	香港	1,892	1,720	1,087									4,699
	東南アジア	504	319	163									986
	タイ	830	172	75									1,077
	オーストラリア・ニュージーランド*	168	46	45									259
シンガポール	209	56	77									342	
マレーシア	574	305	149									1,028	
イスラエル・中東	38	33	0									71	
その他	3,260	1,895	142									5,297	
合計	87,844	87,782	72,084									247,710	
割合	岐阜	14.41	13.78	16.66									14.84
	愛知	25.58	26.56	28.58									26.80
	三重	2.78	2.89	2.87									2.84
	長野	1.30	1.32	1.47									1.36
	静岡	3.28	3.83	4.20									3.74
	北陸	4.36	4.39	4.68									4.46
	関東	10.56	13.30	11.58									11.83
	関西	15.86	17.26	18.30									17.07
	中国・四国	1.93	1.99	2.55									2.14
	九州・沖縄	0.86	1.15	0.98									1.00
	東北・北海道	1.19	0.84	1.03									1.02
	アメリカ	0.31	0.10	0.15									0.19
	ヨーロッパ	0.51	0.13	0.11									0.26
	韓国	1.42	1.36	0.90									1.25
	台湾	5.44	4.79	2.57									4.37
	中国	1.72	1.13	0.96									1.29
	香港	2.15	1.96	1.51									1.90
	東南アジア	0.57	0.36	0.23									0.40
	オーストラリア・ニュージーランド*	0.94	0.20	0.10									0.43
	タイ	0.19	0.05	0.06									0.10
シンガポール	0.24	0.06	0.11									0.14	
マレーシア	0.65	0.35	0.21									0.42	
イスラエル・中東	0.04	0.04	0.00									2.14	
その他	3.71	2.16	0.20									2.14	

交通機関別		4月	5月	6月	7月	8月	9月	10月	11月	12月	1月	2月	3月	計
人数	鉄道	14,014	13,964	10,542										38,520
	観光バス	21,231	21,802	18,116										61,149
	自家用車	51,379	50,822	41,870										144,071
	バイク等	1,220	1,194	1,556										3,970
	合計	87,844	87,782	72,084										247,710
割合	鉄道	15.95	15.91	14.62										15.55
	観光バス	24.17	24.84	25.13										24.69
	自家用車	58.49	57.90	58.09										58.16
	バイク等	1.39	1.36	2.16										1.60



【表4-3】  
6月 年度別推移

方面別	平成20年度	平成21年度	平成22年度	平成23年度	平成24年度	平成25年度	平成26年度	平成27年度	平成28年度	
人数	岐阜	15,794	13,565	12,227	13,523	13,608	13,614	13,071	11,611	12,007
	愛知	22,653	21,996	18,382	23,298	19,658	19,344	19,231	19,241	20,600
	三重	2,641	2,460	1,973	1,834	2,430	2,087	2,079	2,352	2,068
	長野	1,198	1,071	1,092	1,236	1,732	1,029	1,117	1,147	1,061
	静岡	1,895	1,706	1,545	1,779	1,793	1,771	1,476	1,572	3,026
	北陸	4,194	5,080	4,049	4,805	5,052	3,931	3,531	3,394	3,376
	関東	8,237	8,008	7,559	9,256	7,588	7,058	7,424	6,745	8,350
	関西	13,332	11,164	11,484	12,511	16,039	13,266	14,677	13,923	13,194
	中国・四国	1,867	1,305	1,654	1,976	1,942	2,394	1,479	957	1,841
	九州・沖縄	938	992	455	508	400	854	358	562	706
	東北・北海道	1,323	699	791	502	728	565	911	343	739
	アメリカ									108
	ヨーロッパ	184	87	44	16	52	25	63	90	77
	韓国	417	73	574	6	136	151	261	501	647
	台湾	183	160	1,012	167	168	1,035	632	1,799	1,854
	中国								267	691
	香港	140	64	632	35	217	262	132	564	1,087
	東南アジア								456	163
	オーストラリア・ニュージーランド									45
	タイ									75
シンガポール									77	
マレーシア									149	
イスラエル・中東									0	
その他	83	61	89	19	59	314	465	832	142	
合計	75,079	68,491	63,562	71,471	71,602	67,700	67,174	66,780	72,084	
割合	岐阜	21.04	19.81	19.24	18.92	19.01	20.11	19.46	17.39	16.66
	愛知	30.17	32.12	28.92	32.60	27.45	28.57	28.63	28.81	28.58
	三重	3.52	3.59	3.10	2.57	3.39	3.08	3.09	3.52	2.87
	長野	1.60	1.56	1.72	1.73	2.42	1.52	1.66	1.72	1.47
	静岡	2.52	2.49	2.43	2.49	2.50	2.62	2.20	2.35	4.20
	北陸	5.59	7.42	6.37	6.72	7.06	5.81	5.26	5.08	4.68
	関東	10.97	11.69	11.89	12.95	10.60	10.43	11.05	10.10	11.58
	関西	17.76	16.30	18.07	17.51	22.40	19.60	21.85	20.85	18.30
	中国・四国	2.49	1.91	2.60	2.76	2.71	3.54	2.20	1.43	2.55
	九州・沖縄	1.25	1.45	0.72	0.71	0.56	1.26	0.53	0.84	0.98
	東北・北海道	1.76	1.02	1.24	0.70	1.02	0.83	1.36	0.51	1.03
	アメリカ									0.15
	ヨーロッパ	0.25	0.13	0.07	0.02	0.07	0.04	0.09	0.13	0.11
	韓国	0.56	0.11	0.90	0.01	0.19	0.22	0.39	0.75	0.90
	台湾	0.24	0.23	1.59	0.23	0.23	1.53	0.94	2.69	2.57
	中国								1.03	0.96
	香港	0.19	0.09	0.99	0.05	0.30	0.39	0.40	0.84	1.51
	東南アジア								0.68	0.23
	オーストラリア・ニュージーランド									0.06
	タイ									0.10
シンガポール									0.11	
マレーシア									0.21	
イスラエル・中東									0.00	
その他	0.11	0.09	0.14	0.03	0.08	0.46	0.69	1.25	0.20	
交通機関別	平成20年度	平成21年度	平成22年度	平成23年度	平成24年度	平成25年度	平成26年度	平成27年度	平成28年度	
人数	鉄道	10,197	9,436	7,429	8,243	8,415	9,183	9,990	8,759	10,542
	観光バス	19,228	15,980	15,723	20,272	19,537	15,739	16,443	15,149	18,116
	自家用車	43,899	42,523	37,978	41,076	42,317	41,468	39,346	41,551	41,870
	バイク等	1,755	552	2,432	1,880	1,333	1,310	1,642	1,321	1,556
	合計	75,079	68,491	63,562	71,471	71,602	67,700	67,421	66,780	72,084
割合	鉄道	13.58	13.78	11.69	11.53	11.75	13.56	14.82	13.12	14.62
	観光バス	25.61	23.33	24.74	28.36	27.29	23.25	24.39	22.68	25.13
	自家用車	58.47	62.09	59.75	57.47	59.10	61.25	58.36	62.22	58.09
	バイク等	2.34	0.81	3.83	2.63	1.86	1.94	2.44	1.98	2.16



【表5】

## 平成28 - 27年度比較表

平成28年度 集計表

月別方面・交通機関	4月	5月	6月	7月	8月	9月	10月	11月	12月	1月	2月	3月	合計	構成比(%)
岐阜	12,657	12,100	12,007										36,764	14.8
愛知	22,467	23,313	20,600										66,380	26.8
三重	2,438	2,534	2,068										7,040	2.8
長野	1,140	1,161	1,061										3,362	1.4
静岡	2,878	3,365	3,026										9,269	3.7
北陸	3,827	3,852	3,376										11,055	4.5
関東	9,280	11,674	8,350										29,304	11.8
関西	13,936	15,154	13,194										42,284	17.1
中国・四国	1,699	1,750	1,841										5,290	2.1
九州・沖縄	754	1,006	706										2,466	1.0
東北・北海道	1,044	740	739										2,523	1.0
アメリカ	272	89	108										469	0.2
ヨーロッパ	444	113	77										634	0.3
韓国	1,243	1,195	647										3,085	1.2
台湾	4,782	4,201	1,854										10,837	4.4
中国	1,508	989	692										3,189	1.3
香港	1,892	1,720	1,087										4,699	1.9
東南アジア	504	319	163										986	0.4
タイ	830	172	75										1,077	0.4
オーストラリア・ニュージーランド	168	46	45										259	0.1
シンガポール	209	56	77										342	0.1
マレーシア	574	305	149										1,028	0.4
イスラエル・中東	38	33	0										71	0.0
その他	3,260	1,895	142										5,297	2.1
合計	87,844	87,782	72,084	0	0	0	0	0	0	0	0	0	247,710	100
鉄道	14,014	13,964	10,542										38,520	15.6
観光バス	21,231	21,802	18,116										61,149	24.7
自家用車	51,379	50,822	41,870										144,071	58.2
バイク等	1,220	1,194	1,556										3,970	1.6
合計	87,844	87,782	72,084	0	0	0	0	0	0	0	0	0	247,710	100

平成27年度 集計表

月別方面・交通機関	4月	5月	6月	7月	8月	9月	10月	11月	12月	1月	2月	3月	合計	構成比(%)
岐阜	12,350	12,141	11,611	11,603	14,407	11,182	13,938	16,358	17,939	14,561	13,937	17,446	167,473	16.1
愛知	22,370	24,572	19,241	21,696	36,988	25,001	25,413	24,558	27,024	22,935	23,094	35,175	308,067	29.5
三重	2,252	2,930	2,352	2,368	3,690	2,486	2,879	3,115	3,499	2,202	2,363	3,767	33,903	3.3
長野	935	1,211	1,147	1,042	1,308	1,167	1,456	1,640	1,133	972	1,141	1,443	14,595	1.4
静岡	1,869	2,428	1,572	1,881	3,336	2,080	2,385	3,944	1,642	1,736	1,846	2,581	27,300	2.6
北陸	2,925	3,971	3,394	3,253	4,708	4,252	5,304	4,997	3,418	2,193	2,608	4,450	45,473	4.4
関東	9,294	9,795	6,745	8,697	17,834	11,703	12,387	14,232	7,598	6,344	6,710	9,928	121,267	11.6
関西	14,557	14,726	13,923	14,282	21,875	19,410	16,212	18,457	12,346	12,393	14,739	18,792	191,712	18.4
中国・四国	1,411	1,944	957	1,854	1,803	1,992	4,010	3,142	1,043	1,029	907	1,194	21,286	2.0
九州・沖縄	541	681	562	689	648	1,053	1,789	1,249	431	326	543	804	9,316	0.9
東北・北海道	553	716	343	520	672	646	856	1,221	359	412	296	637	7,231	0.7
欧米	494	152	90	179	339	324	463	290	113	143	102	258	2,947	0.3
韓国	920	972	501	515	810	718	1,741	916	839	1,344	2,072	703	12,051	1.2
台湾	3,581	3,560	1,799	1,255	693	1,164	2,091	1,147	1,092	1,764	2,929	1,713	22,788	2.2
中国	620	485	691	1,668	1,114	1,826	1,763	2,010	2,028	2,842	2,615	981	18,643	1.8
香港	1,574	896	564	727	1,038	648	1,497	1,359	1,739	1,382	2,917	1,754	16,095	1.5
東南アジア	1,175	759	456	207	54	79	441	969	899	426	542	514	6,521	0.6
その他	2,971	1,734	832	1,218	1,513	701	1,516	483	655	1,001	1,216	2,062	15,902	1.5
合計	80,392	83,673	66,780	73,654	112,830	86,432	96,141	100,087	83,797	74,005	80,577	104,202	1,042,570	100
鉄道	12,398	11,808	8,759	9,126	14,306	12,802	11,937	13,011	15,825	17,234	21,614	22,733	171,553	16.5
観光バス	17,641	14,263	15,149	13,514	9,559	15,326	24,293	24,570	12,889	11,218	15,380	14,520	188,322	18.1
自家用車	48,752	56,722	41,551	50,223	87,209	57,468	58,541	61,555	54,230	44,686	42,366	65,403	668,706	64.1
バイク等	1,601	880	1,321	791	1,756	836	1,370	951	853	867	1,217	1,546	13,989	1.3
合計	80,392	83,673	66,780	73,654	112,830	86,432	96,141	100,087	83,797	74,005	80,577	104,202	1,042,570	100

平成28-27年度比較表 (差)

月別方面・交通機関	4月	5月	6月	7月	8月	9月	10月	11月	12月	1月	2月	3月	合計	前年比(%)
岐阜	307	-41	396	0	0	0	0	0	0	0	0	0	662	1.8
愛知	97	-1,259	1,359	0	0	0	0	0	0	0	0	0	197	0.3
三重	186	-396	-284	0	0	0	0	0	0	0	0	0	-494	-6.6
長野	205	-50	-86	0	0	0	0	0	0	0	0	0	69	2.1
静岡	1,009	937	1,454	0	0	0	0	0	0	0	0	0	3,400	57.9
北陸	902	-119	-18	0	0	0	0	0	0	0	0	0	765	7.4
関東	-14	1,879	1,605	0	0	0	0	0	0	0	0	0	3,470	13.4
関西	-621	428	-729	0	0	0	0	0	0	0	0	0	-922	-2.1
中国・四国	288	-194	884	0	0	0	0	0	0	0	0	0	978	22.7
九州・沖縄	213	325	144	0	0	0	0	0	0	0	0	0	682	38.2
東北・北海道	491	24	396	0	0	0	0	0	0	0	0	0	911	56.5
欧米	222	50	95	0	0	0	0	0	0	0	0	0	367	137.5
韓国	323	223	146	0	0	0	0	0	0	0	0	0	692	28.9
台湾	1,201	641	55	0	0	0	0	0	0	0	0	0	1,897	21.2
中国	888	504	1	0	0	0	0	0	0	0	0	0	1,393	77.6
香港	318	824	523	0	0	0	0	0	0	0	0	0	1,665	54.9
東南アジア	-671	-440	-293	0	0	0	0	0	0	0	0	0	-1,404	-58.7
タイ	830	172	75	0	0	0	0	0	0	0	0	0	1,077	
オーストラリア・ニュージーランド	168	46	45	0	0	0	0	0	0	0	0	0	259	
シンガポール	209	56	77	0	0	0	0	0	0	0	0	0	342	
マレーシア	574	305	149	0	0	0	0	0	0	0	0	0	1,028	
イスラエル・中東	38	33	0	0	0	0	0	0	0	0	0	0	71	
その他	289	161	-690	0	0	0	0	0	0	0	0	0	-240	-4.3
合計	7,452	4,109	5,304	0	0	0	0	0	0	0	0	0	16,865	7.3
鉄道	1,616	2,156	1,783	0	0	0	0	0	0	0	0	0	5,555	16.9
観光バス	3,590	7,539	2,967	0	0	0	0	0	0	0	0	0	14,096	30.0
自家用車	2,627	-5,900	319	0	0	0	0	0	0	0	0	0	-2,954	-2.0
バイク等	-381	314	235	0	0	0	0	0	0	0	0	0	168	4.4
合計	7,452	4,109	5,304	0	0	0	0	0	0	0	0	0	16,865	7.3

(単位：人) (単位：%)

当月国内宿泊者A	66,968	92,90
当月海外宿泊者B	5,116	7.10
前年同月国内宿泊者a	61,847	92.61
前年同月海外宿泊者b	4,933	7.39
差(国内) A-a	5,121	8.28
差(海外) B-b	183	3.71

伸び率  
伸び率

(単位：人) (単位：%)

当月累計国内宿泊者C	215,737	87.09
当月累計海外宿泊者D	31,973	12.91
前年同期間国内宿泊者c	206,019	89.25
前年同期間海外宿泊者d	24,826	10.75
差(国内) C-c	9,718	4.72
差(海外) D-d	7,147	28.79

伸び率  
伸び率