

【表1-1】

	平成17年度	平成18年度	平成19年度	平成20年度	平成21年度	平成22年度	平成23年度	平成24年度	平成25年度	平成26年度	平成27年度	平成28年度	平成29年度	前年対比(人)	(%)	累計比較(人)	(%)
4月	83,841	87,285	85,826	84,065	75,067	72,917	63,003	79,903	79,180	78,476	80,392	87,844	82,764	-5,080	-5.78	-5,080	-5.78
5月	93,250	95,878	90,327	87,129	83,679	79,857	79,947	76,928	78,504	81,306	83,673	87,782					
6月	84,425	78,368	78,805	75,079	68,491	63,562	71,471	71,602	67,700	67,421	66,780	72,084					
7月	80,496	81,743	81,842	80,447	75,723	70,499	77,779	75,623	73,728	68,739	73,654	77,308					
8月	114,486	120,457	121,851	116,793	111,057	113,098	116,605	113,346	115,122	109,368	112,830	115,046					
9月	87,760	89,062	91,649	86,523	83,555	76,918	78,874	79,548	84,160	80,380	86,432	81,323					
10月	96,100	107,393	104,862	100,725	90,775	91,436	97,963	99,096	89,513	81,219	96,141	93,322					
11月	106,218	116,761	114,691	110,910	101,232	101,402	103,132	97,127	102,674	98,113	100,087	96,475					
12月	82,158	87,877	90,479	83,216	78,493	75,837	77,309	78,955	80,937	75,205	83,797	81,880					
1月	75,989	77,017	80,172	72,024	68,788	65,294	69,059	68,771	69,922	65,915	74,005	74,180					
2月	76,717	81,060	81,716	77,740	75,958	72,526	73,615	73,215	75,127	74,811	80,577	75,391					
3月	101,233	103,526	107,000	100,644	95,550	82,023	94,604	101,162	101,341	103,548	104,202	105,608					
合計	1,082,673	1,126,427	1,129,220	1,075,295	1,008,368	965,369	1,003,361	1,015,276	1,017,908	984,501	1,042,570	1,048,243	82,764	-5,080		-5,080	
岐阜	225,831	224,505	225,097	210,751	186,430	179,825	194,997	193,366	189,854	181,673	167,473	168,997	12,179	4月～3月	(人)	1月～3月	(人)
愛知	322,006	358,445	365,989	339,039	297,077	295,579	297,330	286,688	289,314	294,986	308,067	307,407	22,990	平成18年	87,285	平成18年	293,541
三重	40,654	36,657	35,587	34,525	31,786	29,748	31,267	33,270	32,771	33,337	33,903	33,684	2,445	平成19年	85,827	平成19年	347,430
長野	16,794	14,017	13,769	14,715	14,633	13,794	15,823	14,531	13,165	14,374	14,595	16,117	1,025	平成20年	84,065	平成20年	352,953
静岡	28,197	26,714	26,085	29,292	34,318	21,927	26,460	24,328	25,004	22,439	27,300	31,170	1,770	平成21年	75,067	平成21年	325,475
北陸	36,101	34,987	44,053	56,900	51,755	51,044	49,204	47,601	47,880	53,269	45,473	48,933	3,036	平成22年	72,917	平成22年	313,213
関東	171,965	142,483	136,005	146,281	152,612	126,147	152,619	144,968	147,276	115,656	121,267	124,416	8,573	平成23年	63,003	平成23年	282,846
関西	165,486	219,245	219,435	182,116	169,291	183,787	187,062	208,775	197,741	191,506	191,712	184,908	11,309	平成24年	79,903	平成24年	317,181
中国・四国	30,546	33,048	25,274	25,466	25,558	20,841	23,578	28,873	27,269	20,358	21,286	23,765	1,192	平成25年	79,180	平成25年	322,328
九州・沖縄	18,483	12,978	14,146	14,227	11,648	8,269	8,405	9,402	10,417	7,632	9,316	10,758	770	平成26年	78,476	平成26年	324,866
東北・北海道	14,997	12,097	7,422	9,704	14,596	10,588	8,336	9,333	7,838	8,112	7,231	8,730	736	平成27年	80,392	平成27年	324,666
アメリカ	1,269	1,290	1,494	1,479	1,181	813	671	586	1,940	1,518	2,947	1,479	408	平成28年	87,844	平成28年	346,628
ヨーロッパ												1,780	694	平成29年	82,764	平成29年	337,943
韓国	1,829	1,399	4,061	2,262	3,669	5,711	965	1,803	2,610	3,938	12,051	10,839	1,671				
台湾	6,920	6,926	7,731	5,131	7,271	9,864	2,854	5,431	10,907	13,264	22,788	21,463	4,823				
中国			1,115	1,454	2,730	5,504	1,868	3,053	5,633	7,541	18,643	15,800	1,560				
香港										4,359	16,095	19,955	2,626				
オーストラリア												700	136				
ニュージーランド																	
タイ												3,542	837				
シンガポール												1,235	186				
マレーシア												2,374	158				
東南アジア										3,509	6,521	1,971	257				
イスラエル・中東												255	168				
その他	1,595	1,636	1,957	1,953	3,813	1,928	1,922	3,268	8,289	7,030	15,902	7,965	3,215				
合計	1,082,673	1,126,427	1,129,220	1,075,295	1,008,368	965,369	1,003,361	1,015,276	1,017,908	984,501	1,042,570	1,048,243	82,764				
鉄道	171,571	179,089	176,637	162,770	159,222	141,628	132,972	142,064	148,622	149,910	171,553	173,716	14,662				
観光バス	294,068	280,057	263,035	237,093	243,272	203,018	231,116	225,058	216,786	192,913	188,322	190,101	15,903				
自家用車	594,130	647,570	670,172	653,854	589,009	592,563	621,027	635,002	639,899	632,532	668,706	668,121	50,843				
その他	22,904	19,711	19,376	21,578	16,865	28,160	18,246	13,152	12,601	9,146	13,989	16,305	1,356				
合計	1,082,673	1,126,427	1,129,220	1,075,295	1,008,368	965,369	1,003,361	1,015,276	1,017,908	984,501	1,042,570	1,048,243	82,764				

【表1-2】

月別方面 交通機関	4月	5月	6月	7月	8月	9月	10月	11月	12月	1月	2月	3月	合計	構成比(%)
岐阜	12,299												12,299	14.86
愛知	23,381												23,381	28.25
三重	2,495												2,495	3.01
長野	1,044												1,044	1.26
静岡	1,806												1,806	2.18
北陸	3,100												3,100	3.75
関東	8,791												8,791	10.62
関西	11,656												11,656	14.08
中国・四国	1,216												1,216	1.47
九州・沖縄	785												785	0.95
東北・北海道	751												751	0.91
アメリカ	418												418	0.51
ヨーロッパ	709												709	0.86
韓国	1,706												1,706	2.06
台湾	4,924												4,924	5.95
中国	1,594												1,594	1.93
香港	2,684												2,684	3.24
オーストラリア ニュージーランド	138												138	0.17
タイ	856												856	1.03
シンガポール	190												190	0.23
マレーシア	160												160	0.19
東南アジア	264												264	0.32
イスラエル・中東	170												170	0.21
その他	1,627												1,627	1.97
合計	82,764												82,764	100.00
鉄道	14,662												14,662	17.72
観光バス	15,903												15,903	19.21
自家用車	50,843												50,843	61.43
バイク等	1,356												1,356	1.64
合計	82,764												82,764	100.00

* 方面・交通機関は推計
下呂市役所 観光商工部
平成29年4月末日現在

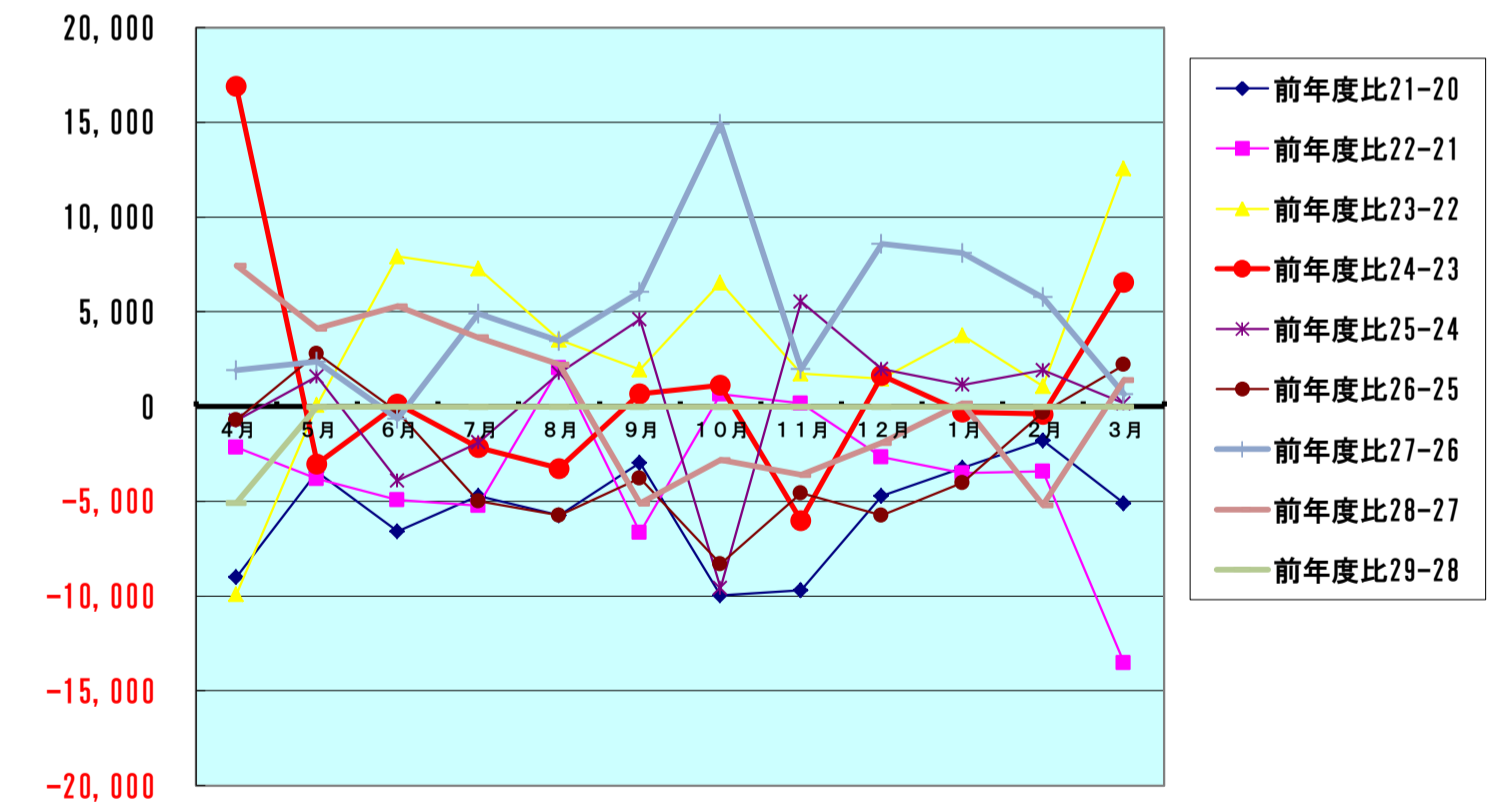
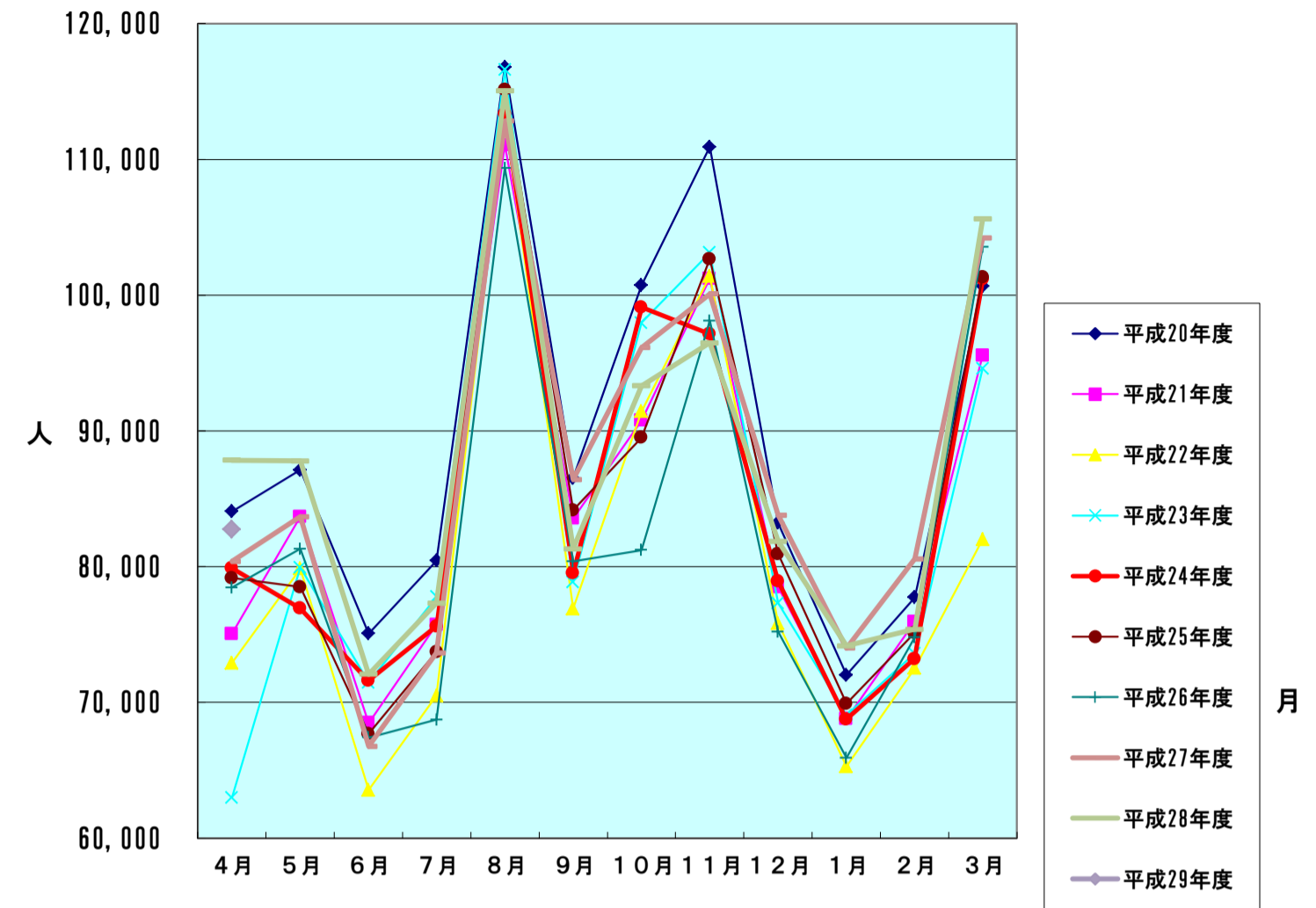
【表2】 男女別宿泊者数(推計値) 平成29年4月分

項目	大人		小人	計(人)	全体割合(%)	項目毎の男女比(%)			
	男	女				男	女	小人	
申込形態	業者扱い	11,910	12,102	1,056	25,068	30.29	47.51	48.28	4.21
	ネットAGT	12,719	13,336	1,335	27,390	33.09	46.44	48.69	4.87
	自社HP	4,382	4,492	865	9,739	11.77	44.99	46.12	8.88
	直接申込	6,828	7,095	737	14,660	17.71	46.58	48.40	5.03
	寮・保養所	2,648	3,063	196	5,907	7.14	44.83	51.85	3.32
	計	38,487	40,088	4,189	82,764	100	46.50	48.44	5.06
方面別	岐阜	5,408	6,149	742	12,299	14.86	43.97	50.00	6.03
	愛知	10,417	11,311	1,653	23,381	28.25	44.55	48.38	7.07
	三重	1,237	1,124	134	2,495	3.01	49.58	45.05	5.37
	長野	589	419	36	1,044	1.26	56.42	40.13	3.45
	静岡	875	850	81	1,806	2.18	48.45	47.07	4.49
	北陸	1,499	1,377	224	3,100	3.75	48.35	44.42	7.23
	関東	4,322	4,214	255	8,791	10.62	49.16	47.94	2.90
	関西	5,503	5,530	623	11,656	14.08	47.21	47.44	5.34
	中国・四国	676	526	14	1,216	1.47	55.59	43.26	1.15
	九州・沖縄	324	439	22	785	0.95	41.27	55.92	2.80
	東北・北海道	391	356	4	751	0.91	52.06	47.40	0.53
	アメリカ	197	206	15	418	0.51	47.13	49.28	3.59
	ヨーロッパ	388	318	3	709	0.86	54.72	44.85	0.42
	韓国	691	996	19	1,706	2.06	40.50	58.38	1.11
	台湾	2,158	2,665	101	4,924	5.95	43.83	54.12	2.05
	中国	706	830	58	1,594	1.93	44.29	52.07	3.64
	香港	1,180	1,401	103	2,684	3.24	43.96	52.20	3.84
	オーストラリア・ニュージーランド	82	52	4	138	0.17	59.42	37.68	2.90
	タイ	457	367	32	856	1.03	53.39	42.87	3.74
	シンガポール	99	89	2	190	0.23	52.11	46.84	1.05
	マレーシア	82	78	0	160	0.19	51.25	48.75	0.00
	東南アジア	129	133	2	264	0.32	48.86	50.38	0.76
	イスラエル・中東	84	85	1	170	0.21	0.00	0.00	0.00
	その他	993	573	61	1,627	1.97	61.03	35.22	3.75
計	38,487	40,088	4,189	82,764	100	46.50	48.44	5.06	
交通手段別	鉄道	6,214	7,997	451	14,662	17.72	42.38	54.54	3.08
	観光バス	7,421	8,275	207	15,903	19.21	46.66	52.03	1.30
	自家用車	23,957	23,380	3,506	50,843	61.43	47.12	45.98	6.90
	バイク等	895	436	25	1,356	1.64	66.00	32.15	1.84
	計	38,487	40,088	4,189	82,764	100	46.50	48.44	5.06

旅館の日帰り利用者数 12,822 人

【表3】
宿泊客数対比表

	平成20年度	平成21年度	平成22年度	平成23年度	平成24年度	平成25年度	平成26年度	平成27年度	平成28年度	平成29年度
4月	84,065	75,067	72,917	63,003	79,903	79,180	78,476	80,392	87,844	82,764
5月	87,129	83,679	79,857	79,947	76,928	78,504	81,306	83,673	87,782	
6月	75,079	68,491	63,562	71,471	71,602	67,700	67,421	66,780	72,084	
7月	80,447	75,723	70,499	77,779	75,623	73,728	68,739	73,654	77,308	
8月	116,793	111,057	113,098	116,605	113,346	115,122	109,368	112,830	115,046	
9月	86,523	83,555	76,918	78,874	79,548	84,160	80,380	86,432	81,323	
10月	100,725	90,775	91,436	97,963	99,096	89,513	81,219	96,141	93,322	
11月	110,910	101,232	101,402	103,132	97,127	102,674	98,113	100,087	96,475	
12月	83,216	78,493	75,837	77,309	78,955	80,937	75,205	83,797	81,880	
1月	72,024	68,788	65,294	69,059	68,771	69,922	65,915	74,005	74,180	
2月	77,740	75,958	72,526	73,615	73,215	75,127	74,811	80,577	75,391	
3月	100,644	95,550	82,023	94,604	101,162	101,341	103,548	104,202	105,608	
合計	1,075,295	1,008,368	965,369	1,003,361	1,015,276	1,017,908	984,501	1,042,570	1,048,243	82,764
	前年度比21-20	前年度比22-21	前年度比23-22	前年度比24-23	前年度比25-24	前年度比26-25	前年度比27-26	前年度比28-27	前年度比29-28	
4月	-8,998	-2,150	-9,914	16,900	-723	-704	1,916	7,452	-5,080	
5月	-3,450	-3,822	90	-3,019	1,576	2,802	2,367	4,109		
6月	-6,588	-4,929	7,909	131	-3,902	-279	-641	5,304		
7月	-4,724	-5,224	7,280	-2,156	-1,895	-4,989	4,915	3,654		
8月	-5,736	2,041	3,507	-3,259	1,776	-5,754	3,462	2,216		
9月	-2,968	-6,637	1,956	674	4,612	-3,780	6,052	-5,109		
10月	-9,950	661	6,527	1,133	-9,583	-8,294	14,922	-2,819		
11月	-9,678	170	1,730	-6,005	5,547	-4,561	1,974	-3,612		
12月	-4,723	-2,656	1,472	1,646	1,982	-5,732	8,592	-1,917		
1月	-3,236	-3,494	3,765	-288	1,151	-4,007	8,090	175		
2月	-1,782	-3,432	1,089	-400	1,912	-316	5,766	-5,186		
3月	-5,094	-13,527	12,581	6,558	179	2,207	654	1,406		
合計	-66,927	-42,999	37,992	11,915	2,632	-33,407	58,069	5,673	-5,080	



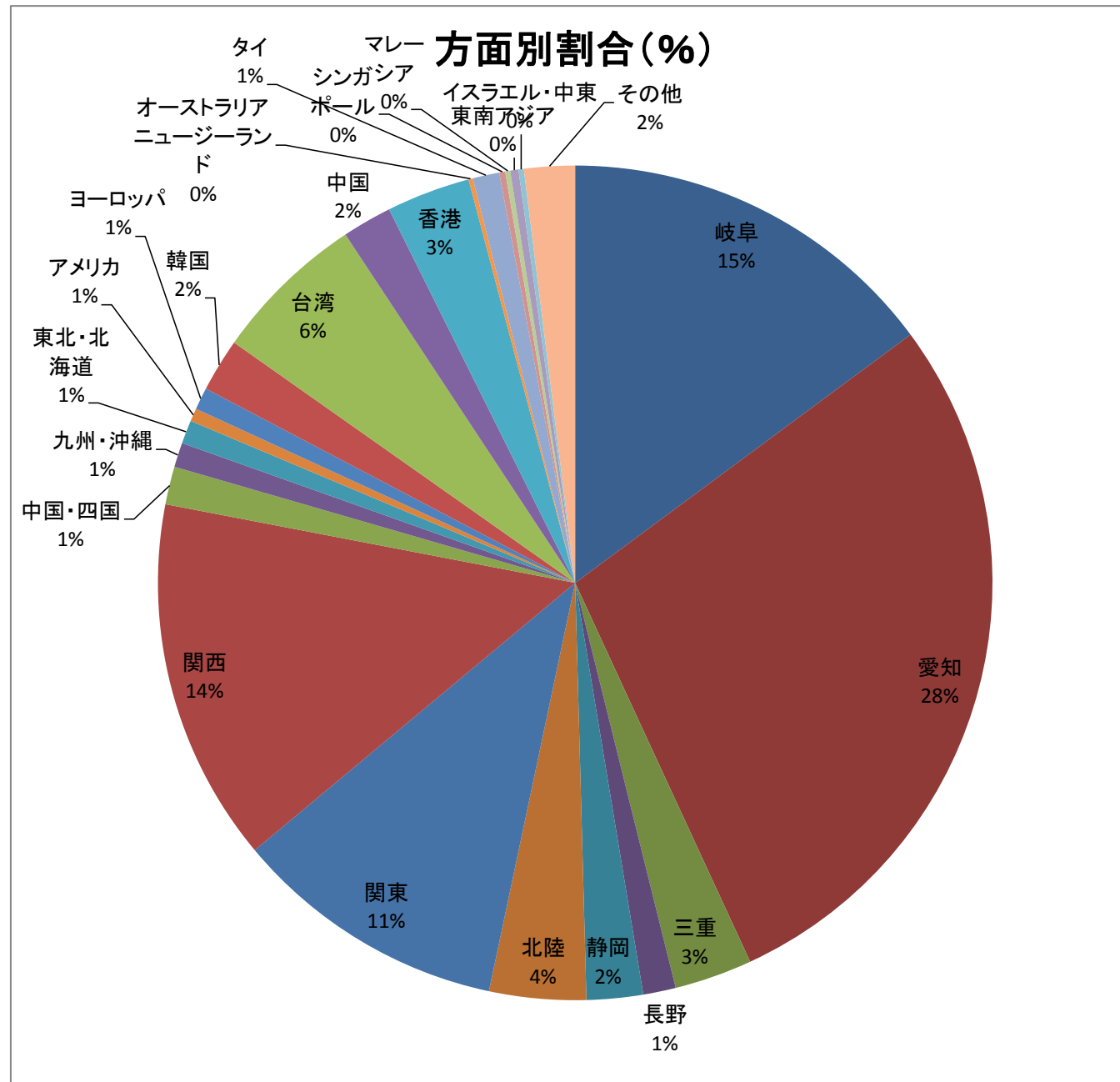
【表4-1】

方面・交通機関別宿泊者数

【平成29年4月】

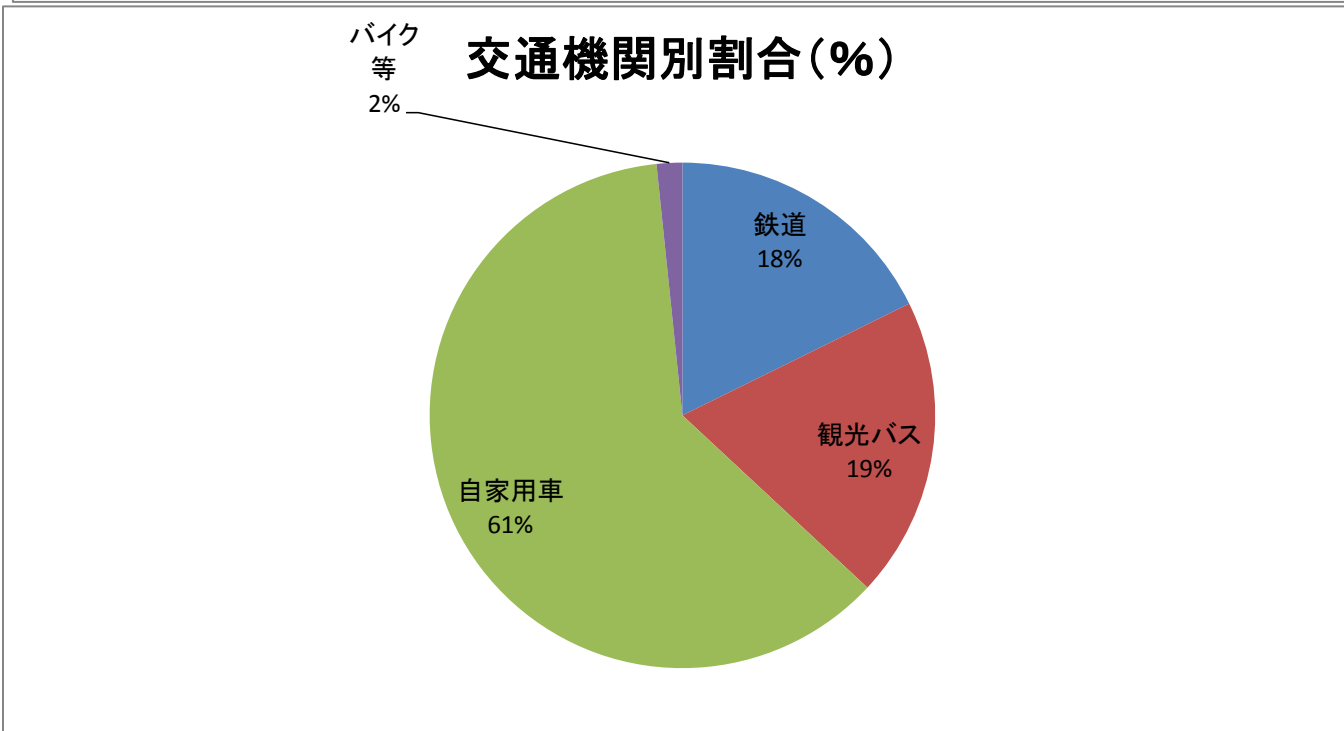
方面別宿泊数

月別方面	人数	割合(%)
岐阜	12,299	14.86
愛知	23,381	28.25
三重	2,495	3.01
長野	1,044	1.26
静岡	1,806	2.18
北陸	3,100	3.75
関東	8,791	10.62
関西	11,656	14.08
中国・四国	1,216	1.47
九州・沖縄	785	0.95
東北・北海道	751	0.91
アメリカ	418	0.51
ヨーロッパ	709	0.86
韓国	1,706	2.06
台湾	4,924	5.95
中国	1,594	1.93
香港	2,684	3.24
オーストラリア ニュージーランド	138	0.17
タイ	856	1.03
シンガポール	190	0.23
マレーシア	160	0.19
東南アジア	264	0.32
イスラエル・中東	170	0.21
その他	1,627	1.97
合計	82,764	100.00



交通機関別宿泊数

交通機関	人数	割合(%)
鉄道	14,662	17.72
観光バス	15,903	19.21
自家用車	50,843	61.43
バイク等	1,356	1.64
合計	82,764	100.00



【表4-2】 平成29年度 月別推移

方面別	4月	5月	6月	7月	8月	9月	10月	11月	12月	1月	2月	3月	計
人数	岐阜	12,299											12,299
	愛知	23,381											23,381
	三重	2,495											2,495
	長野	1,044											1,044
	静岡	1,806											1,806
	北陸	3,100											3,100
	関東	8,791											8,791
	関西	11,656											11,656
	中国・四国	1,216											1,216
	九州・沖縄	785											785
	東北・北海道	751											751
	アメリカ	418											418
	ヨーロッパ	709											709
	韓国	1,706											1,706
	台湾	4,924											4,924
	中国	1,594											1,594
	香港	2,684											2,684
	オーストラリア・ニュージーランド	138											138
	タイ	856											856
	シンガポール	190											190
マレーシア	160											160	
東南アジア	264											264	
イスラエル・中東	170											170	
その他	1,627											1,627	
合計	82,764												82,764
割合	岐阜	14.86											14.86
	愛知	28.25											28.25
	三重	3.01											3.01
	長野	1.26											1.26
	静岡	2.18											2.18
	北陸	3.75											3.75
	関東	10.62											10.62
	関西	14.08											14.08
	中国・四国	1.47											1.47
	九州・沖縄	0.95											0.95
	東北・北海道	0.91											0.91
	アメリカ	0.51											0.51
	ヨーロッパ	0.86											0.86
	韓国	2.06											2.06
	台湾	5.95											5.95
	中国	1.93											1.93
	香港	3.24											3.24
	オーストラリア・ニュージーランド	0.17											0.17
	タイ	1.03											1.03
	シンガポール	0.23											0.23
マレーシア	0.19											0.19	
東南アジア	0.32											0.32	
イスラエル・中東	0.21											0.21	
その他	1.97											1.97	

交通機関別		4月	5月	6月	7月	8月	9月	10月	11月	12月	1月	2月	3月	計
人数	鉄道	14,662												14,662
	観光バス	15,903												15,903
	自家用車	50,843												50,843
	バイク等	1,356												1,356
	合計	82,764												82,764
割合	鉄道	17.72												17.72
	観光バス	19.21												19.21
	自家用車	61.43												61.43
	バイク等	1.64												1.64

【表4-3】

4月 年度別推移

方面別	平成21年度	平成22年度	平成23年度	平成24年度	平成25年度	平成26年度	平成27年度	平成28年度	平成29年度	
人数	岐阜	14,225	13,371	12,832	15,382	14,485	14,080	12,350	12,657	12,299
	愛知	23,413	20,537	21,136	21,699	22,163	23,218	22,370	22,467	23,381
	三重	1,841	2,081	1,880	2,323	2,190	2,218	2,252	2,438	2,495
	長野	932	905	943	1,132	939	1,114	935	1,140	1,044
	静岡	1,494	1,681	1,863	1,864	1,803	1,908	1,869	2,878	1,806
	北陸	3,167	3,424	3,004	3,106	3,114	3,051	2,925	3,827	3,100
	関東	9,776	11,925	7,882	14,503	13,725	11,316	9,294	9,280	8,791
	関西	14,437	13,144	11,072	14,358	14,509	13,403	14,557	13,936	11,656
	中国・四国	2,096	1,702	1,558	1,948	1,914	1,406	1,411	1,699	1,216
	九州・沖縄	1,025	776	341	408	562	481	541	754	785
	東北・北海道	854	816	332	804	929	657	553	1,044	751
	アメリカ								272	418
	ヨーロッパ	75	136	21	113	146	312	494	444	709
	韓国	93	206	6	57	304	144	920	1,243	1,706
	台湾	584	1,168	96	1,252	1,218	2,211	3,581	4,782	4,924
	中国						760	620	1,508	1,594
	香港	404	358	14	471	498	76	1,574	1,892	2,684
	オーストラリア・ニュージーランド								504	138
	タイ								830	856
	シンガポール								209	190
マレーシア								574	160	
東南アジア						631	1,175	168	264	
イスラエル・中東								38	170	
その他	651	687	23	483	681	1,490	2,971	3,260	1,627	
合計	75,067	72,917	63,003	79,903	79,180	78,476	80,392	87,844	82,764	
割合	岐阜	18.95	18.34	20.37	19.25	18.29	17.94	15.36	14.41	14.86
	愛知	31.19	28.16	33.55	27.16	27.99	29.59	27.83	25.58	28.25
	三重	2.45	2.85	2.98	2.91	2.77	2.83	2.80	2.78	3.01
	長野	1.24	1.24	1.50	1.42	1.19	1.42	1.16	1.30	1.26
	静岡	1.99	2.31	2.96	2.33	2.28	2.43	2.32	3.28	2.18
	北陸	4.22	4.70	4.77	3.89	3.93	3.89	3.64	4.36	3.75
	関東	13.02	16.35	12.51	18.15	17.33	14.42	11.56	10.56	10.62
	関西	19.23	18.03	17.57	17.97	18.32	17.08	18.11	15.86	14.08
	中国・四国	2.79	2.33	2.47	2.44	2.42	1.79	1.76	1.93	1.47
	九州・沖縄	1.37	1.06	0.54	0.51	0.71	0.61	0.67	0.86	0.95
	東北・北海道	1.14	1.12	0.53	1.01	1.17	0.84	0.69	1.19	0.91
	アメリカ									0.51
	ヨーロッパ	0.10	0.19	0.03	0.14	0.18	0.40	0.61	0.31	0.86
	韓国	0.12	0.28	0.01	0.07	0.38	0.18	1.14	1.42	2.06
	台湾	0.78	1.60	0.15	1.57	1.54	2.82	4.45	5.44	5.95
	中国								1.72	1.93
	香港	0.54	0.49	0.02	0.59	0.63	0.97	0.77	2.15	3.24
	オーストラリア・ニュージーランド									0.17
	タイ									1.03
	シンガポール									0.23
マレーシア									0.19	
東南アジア								0.19	0.32	
イスラエル・中東									0.21	
その他	0.87	0.94	0.04	0.60	0.86	1.90	3.70	3.71	1.97	
交通機関別	平成21年度	平成22年度	平成23年度	平成24年度	平成25年度	平成26年度	平成27年度	平成28年度	平成28年度	
人数	鉄道	9,546	9,638	9,026	10,138	10,777	10,922	12,398	14,014	14,662
	観光バス	23,151	19,017	11,734	20,790	18,375	19,277	17,641	21,231	15,903
	自家用車	41,399	43,701	40,755	48,256	48,887	46,476	48,752	51,379	50,843
	バイク等	971	561	1,488	719	1,141	1,801	1,601	1,220	1,356
	合計	75,067	72,917	63,003	79,903	79,180	78,476	80,392	87,844	82,764
割合	鉄道	12.72	13.22	14.33	12.69	13.61	13.92	15.42	15.95	17.72
	観光バス	30.84	26.08	18.62	26.02	23.21	24.56	21.94	24.17	19.21
	自家用車	55.15	59.93	64.69	60.39	61.74	59.22	60.64	58.49	61.43
	バイク等	1.29	0.77	2.36	0.90	1.44	2.29	1.99	1.39	1.64

【表5】

平成29 - 28年度比較表

平成29年度 集計表

月別方面・交通機関	4月	5月	6月	7月	8月	9月	10月	11月	12月	1月	2月	3月	合計	構成比(%)
岐阜	12,299												12,299	14.9
愛知	23,381												23,381	28.3
三重	2,495												2,495	3.0
長野	1,044												1,044	1.3
静岡	1,806												1,806	2.2
北陸	3,100												3,100	3.7
関東	8,791												8,791	10.6
関西	11,656												11,656	14.1
中国・四国	1,216												1,216	1.5
九州・沖縄	785												785	0.9
東北・北海道	751												751	0.9
アメリカ	418												418	0.5
ヨーロッパ	709												709	0.9
韓国	1,706												1,706	2.1
台湾	4,924												4,924	5.9
中国	1,594												1,594	1.9
香港	2,684												2,684	3.2
オーストラリア・ニュージーランド	138												138	0.2
タイ	856												856	1.0
シンガポール	190												190	0.2
マレーシア	160												160	0.2
東南アジア	264												264	0.3
イスラエル・中東	170												170	0.2
その他	1,627												1,627	2.0
合計	82,764	0	0	0	0	0	0	0	0	0	0	0	82,764	100
鉄道	14,662												14,662	17.7
観光バス	15,903												15,903	19.2
自家用車	50,843												50,843	61.4
バイク等	1,356												1,356	1.6
合計	82,764	0	0	0	0	0	0	0	0	0	0	0	82,764	100

平成28年度 集計表

月別方面・交通機関	4月	5月	6月	7月	8月	9月	10月	11月	12月	1月	2月	3月	合計	構成比(%)
岐阜	12,657	12,100	12,007	12,590	15,217	11,433	13,310	15,401	16,996	14,303	14,062	18,921	168,997	16.1
愛知	22,467	23,313	20,600	22,461	36,582	23,364	24,058	26,137	27,664	23,675	22,071	35,015	307,407	29.3
三重	2,438	2,534	2,068	2,517	3,836	2,475	2,976	3,003	2,352	2,148	3,180	4,157	33,684	3.2
長野	1,140	1,161	1,061	1,219	1,337	1,251	1,458	1,692	1,232	1,200	1,317	2,049	16,117	1.5
静岡	2,878	3,365	3,026	3,109	3,650	1,937	2,593	2,822	1,456	1,428	1,666	3,240	31,170	3.0
北陸	3,827	3,852	3,376	3,768	5,058	4,575	5,465	5,196	3,516	2,395	3,048	4,857	48,933	4.7
関東	9,280	11,674	8,350	9,247	18,975	10,861	13,195	13,238	8,080	6,249	5,853	9,414	124,416	11.9
関西	13,936	15,154	13,194	14,418	23,421	16,370	17,557	15,846	11,830	10,938	13,624	18,620	184,908	17.6
中国・四国	1,699	1,750	1,841	2,372	2,001	2,652	2,852	4,156	1,090	925	962	1,465	23,765	2.3
九州・沖縄	754	1,006	706	583	545	1,365	1,873	1,624	426	368	472	1,036	10,758	1.0
東北・北海道	1,044	740	739	760	686	917	834	965	385	404	352	904	8,730	0.8
アメリカ	272	89	108	90	72	82	187	140	123	55	56	205	1,479	0.1
ヨーロッパ	444	113	77	168	237	79	231	101	59	54	77	140	1,780	0.2
韓国	1,243	1,195	647	529	516	930	1,746	658	355	1,511	1,002	507	10,839	1.0
台湾	4,782	4,201	1,854	862	774	998	1,047	826	948	2,356	1,948	867	21,463	2.0
中国	1,508	989	692	634	660	560	1,142	1,047	1,345	2,926	2,980	1,317	15,800	1.5
香港	1,892	1,720	1,087	1,495	1,288	1,058	1,674	1,888	2,058	2,188	2,086	1,521	19,955	1.9
オーストラリア・ニュージーランド	168	46	45	29	6	10	56	72	113	75	31	49	700	0.1
タイ	830	172	75	81	12	31	319	459	548	341	305	369	3,542	0.3
シンガポール	209	56	77	14	11	43	81	168	335	147	42	52	1,235	0.1
マレーシア	574	305	149	52	5	59	102	83	511	354	107	73	2,374	0.2
東南アジア	504	319	163	114	58	18	205	139	214	22	85	130	1,971	0.2
イスラエル・中東	38	33	0	1	0	32	40	2	1	0	0	108	255	0.0
その他	3,260	1,895	142	195	99	223	321	812	243	118	65	592	7,965	0.8
合計	87,844	87,782	72,084	77,308	115,046	81,323	93,322	96,475	81,880	74,180	75,391	105,608	1,048,243	100
鉄道	14,014	13,964	10,542	10,520	12,450	11,496	12,200	13,851	15,968	17,749	18,149	22,813	173,716	16.6
観光バス	21,231	21,802	18,116	12,837	11,816	14,214	23,620	20,720	10,834	10,890	11,190	12,831	190,101	18.1
自家用車	51,379	50,822	41,870	53,152	87,304	54,112	56,376	61,099	53,806	44,400	44,936	68,865	668,121	63.7
バイク等	1,220	1,194	1,556	799	3,476	1,501	1,126	805	1,272	1,141	1,116	1,099	16,305	1.6
合計	87,844	87,782	72,084	77,308	115,046	81,323	93,322	96,475	81,880	74,180	75,391	105,608	1,048,243	100

平成29-28年度比較表 (差)

月別方面・交通機関	4月	5月	6月	7月	8月	9月	10月	11月	12月	1月	2月	3月	合計	前年比(%)
岐阜	-358												-358	-2.8
愛知	914												914	4.1
三重	57												57	2.3
長野	-96												-96	-8.4
静岡	-1,072												-1,072	-37.2
北陸	-727												-727	-19.0
関東	-489												-489	-5.3
関西	-2,280												-2,280	-16.4
中国・四国	-483												-483	-28.4
九州・沖縄	31												31	4.1
東北・北海道	-293												-293	-28.1
アメリカ	146												146	53.7
ヨーロッパ	265												265	59.7
韓国	463												463	37.2
台湾	142												142	3.0
中国	86												86	5.7
香港	792												792	41.9
オーストラリア・ニュージーランド	-30												-30	-17.9
タイ	26												26	3.1
シンガポール	-19												-19	-9.1
マレーシア	-414												-414	-72.1
東南アジア	-240												-240	-47.6
イスラエル・中東	132												132	347.4
その他	-1,633												-1,633	-50.1
合計	-5,080	0	0	0	0	0	0	0	0	0	0	0	-5,080	-5.8
鉄道	648												648	4.6
観光バス	-5,328												-5,328	-25.1
自家用車	-536												-536	-1.0
バイク等	136												136	11.1
合計	-5,080	0	0	0	0	0	0	0	0	0	0	0	-5,080	-5.8

	(単位：人)	(単位：%)	
当月国内宿泊者A	67,324	81.34	
当月海外宿泊者B	15,440	18.66	
前年同月国内宿泊者a	72,120	82.10	
前年同月海外宿泊者b	15,724	17.90	
差(国内) A-a	-4,796	-6.65	伸び率
差(海外) B-b	-284	-1.81	伸び率

	(単位：人)	(単位：%)	
当月累計国内宿泊者C	67,324	81.34	
当月累計海外宿泊者D	15,440	18.66	
前年同期間国内宿泊者c	72,120	82.10	
前年同期間海外宿泊者d	15,724	17.90	
差(国内) C-c	-4,796	-6.65	伸び率
差(海外) D-d	-284	-1.81	伸び率