

【表1-1】

	平成17年度	平成18年度	平成19年度	平成20年度	平成21年度	平成22年度	平成23年度	平成24年度	平成25年度	平成26年度	平成27年度	平成28年度	平成29年度	前年対比(人)	(%)	累計比較(人)	(%)
4月	83,841	87,285	85,826	84,065	75,067	72,917	63,003	79,903	79,180	78,476	80,392	87,844	82,764	-5,080	-5.78	-5,080	-5.78
5月	93,250	95,878	90,327	87,129	83,679	79,857	79,947	76,928	78,504	81,306	83,673	87,782	82,389	-5,393	-6.14	-10,473	-5.96
6月	84,425	78,368	78,805	75,079	68,491	63,562	71,471	71,602	67,700	67,421	66,780	72,084					
7月	80,496	81,743	81,842	80,447	75,723	70,499	77,779	75,623	73,728	68,739	73,654	77,308					
8月	114,486	120,457	121,851	116,793	111,057	113,098	116,605	113,346	115,122	109,368	112,830	115,046					
9月	87,760	89,062	91,649	86,523	83,555	76,918	78,874	79,548	84,160	80,380	86,432	81,323					
10月	96,100	107,393	104,862	100,725	90,775	91,436	97,963	99,096	89,513	81,219	96,141	93,322					
11月	106,218	116,761	114,691	110,910	101,232	101,402	103,132	97,127	102,674	98,113	100,087	96,475					
12月	82,158	87,877	90,479	83,216	78,493	75,837	77,309	78,955	80,937	75,205	83,797	81,880					
1月	75,989	77,017	80,172	72,024	68,788	65,294	69,059	68,771	69,922	65,915	74,005	74,180					
2月	76,717	81,060	81,716	77,740	75,958	72,526	73,615	73,215	75,127	74,811	80,577	75,391					
3月	101,233	103,526	107,000	100,644	95,550	82,023	94,604	101,162	101,341	103,548	104,202	105,608					
合計	1,082,673	1,126,427	1,129,220	1,075,295	1,008,368	965,369	1,003,361	1,015,276	1,017,908	984,501	1,042,570	1,048,243	165,153	-10,473		-10,473	
岐阜	225,831	224,505	225,097	210,751	186,430	179,825	194,997	193,366	189,854	181,673	167,473	168,997	23,859	4月～5月	(人)	1月～5月	(人)
愛知	322,006	358,445	365,989	339,039	297,077	295,579	297,330	286,688	289,314	294,986	308,067	307,407	46,561	平成18年	142,950	平成18年	373,488
三重	40,654	36,657	35,587	34,525	31,786	29,748	31,267	33,270	32,771	33,337	33,903	33,684	4,954	平成19年	176,153	平成19年	437,757
長野	16,794	14,017	13,769	14,715	14,633	13,794	15,823	14,531	13,165	14,374	14,595	16,117	2,233	平成20年	171,194	平成20年	440,082
静岡	28,197	26,714	26,085	29,292	34,318	21,927	26,460	24,328	25,004	22,439	27,300	31,170	3,719	平成21年	158,746	平成21年	409,154
北陸	36,101	34,987	44,053	56,900	51,755	51,044	49,204	47,601	47,880	53,269	45,473	48,933	7,530	平成22年	152,774	平成22年	393,070
関東	171,965	142,483	136,005	146,281	152,612	126,147	152,619	144,968	147,276	115,656	121,267	124,416	20,007	平成23年	142,950	平成23年	362,793
関西	165,486	219,245	219,435	182,116	169,291	183,787	187,062	208,775	197,741	191,506	191,712	184,908	24,745	平成24年	156,831	平成24年	394,109
中国・四国	30,546	33,048	25,274	25,466	25,558	20,841	23,578	28,873	27,269	20,358	21,286	23,765	2,999	平成25年	157,684	平成25年	400,832
九州・沖縄	18,483	12,978	14,146	14,227	11,648	8,269	8,405	9,402	10,417	7,632	9,316	10,758	1,957	平成26年	159,782	平成26年	406,172
東北・北海道	14,997	12,097	7,422	9,704	14,596	10,588	8,336	9,333	7,838	8,112	7,231	8,730	1,578	平成27年	164,065	平成27年	408,339
アメリカ	1,269	1,290	1,494	1,479	1,181	813	671	586	1,940	1,518	2,947	1,479	513	平成28年	175,626	平成28年	434,410
ヨーロッパ												1,780	850	平成29年	165,153	平成29年	420,332
韓国	1,829	1,399	4,061	2,262	3,669	5,711	965	1,803	2,610	3,938	12,051	10,839	3,812				
台湾	6,920	6,926	7,731	5,131	7,271	9,864	2,854	5,431	10,907	13,264	22,788	21,463	8,234				
中国			1,115	1,454	2,730	5,504	1,868	3,053	5,633	7,541	18,643	15,800	2,603				
香港										4,359	16,095	19,955	4,360				
オーストラリア																	
ニュージーランド													700				200
タイ													3,542				1,075
シンガポール													1,235				270
マレーシア													2,374				632
東南アジア											3,509	6,521	1,971				357
イスラエル・中東													255				207
その他	1,595	1,636	1,957	1,953	3,813	1,928	1,922	3,268	8,289	7,030	15,902	7,965	1,898				
合計	1,082,673	1,126,427	1,129,220	1,075,295	1,008,368	965,369	1,003,361	1,015,276	1,017,908	984,501	1,042,570	1,048,243	165,153				
鉄道	171,571	179,089	176,637	162,770	159,222	141,628	132,972	142,064	148,622	149,910	171,553	173,716	26,971				
観光バス	294,068	280,057	263,035	237,093	243,272	203,018	231,116	225,058	216,786	192,913	188,322	190,101	31,293				
自家用車	594,130	647,570	670,172	653,854	589,009	592,563	621,027	635,002	639,899	632,532	668,706	668,121	104,436				
その他	22,904	19,711	19,376	21,578	16,865	28,160	18,246	13,152	12,601	9,146	13,989	16,305	2,453				
合計	1,082,673	1,126,427	1,129,220	1,075,295	1,008,368	965,369	1,003,361	1,015,276	1,017,908	984,501	1,042,570	1,048,243	165,153				

【表1-2】

月別方面 交通機関	4月	5月	6月	7月	8月	9月	10月	11月	12月	1月	2月	3月	合計	構成比(%)
岐阜	12,299	11,560											23,859	14.45
愛知	23,381	23,180											46,561	28.19
三重	2,495	2,459											4,954	3.00
長野	1,044	1,189											2,233	1.35
静岡	1,806	1,913											3,719	2.25
北陸	3,100	4,430											7,530	4.56
関東	8,791	11,216											20,007	12.11
関西	11,656	13,089											24,745	14.98
中国・四国	1,216	1,783											2,999	1.82
九州・沖縄	785	1,172											1,957	1.18
東北・北海道	751	827											1,578	0.96
アメリカ	418	95											513	0.31
ヨーロッパ	709	141											850	0.51
韓国	1,706	2,106											3,812	2.31
台湾	4,924	3,310											8,234	4.99
中国	1,594	1,009											2,603	1.58
香港	2,684	1,676											4,360	2.64
オーストラリア ニュージーランド	138	62											200	0.12
タイ	856	219											1,075	0.65
シンガポール	190	80											270	0.16
マレーシア	160	472											632	0.38
東南アジア	264	93											357	0.22
イスラエル・中東	170	37											207	0.13
その他	1,627	271											1,898	1.15
合計	82,764	82,389											165,153	100.00
鉄道	14,662	12,309											26,971	16.33
観光バス	15,903	15,390											31,293	18.95
自家用車	50,843	53,593											104,436	63.24
バイク等	1,356	1,097											2,453	1.49
合計	82,764	82,389											165,153	100.00

* 方面・交通機関は推計
下呂市役所 観光商工部
平成29年5月末日現在

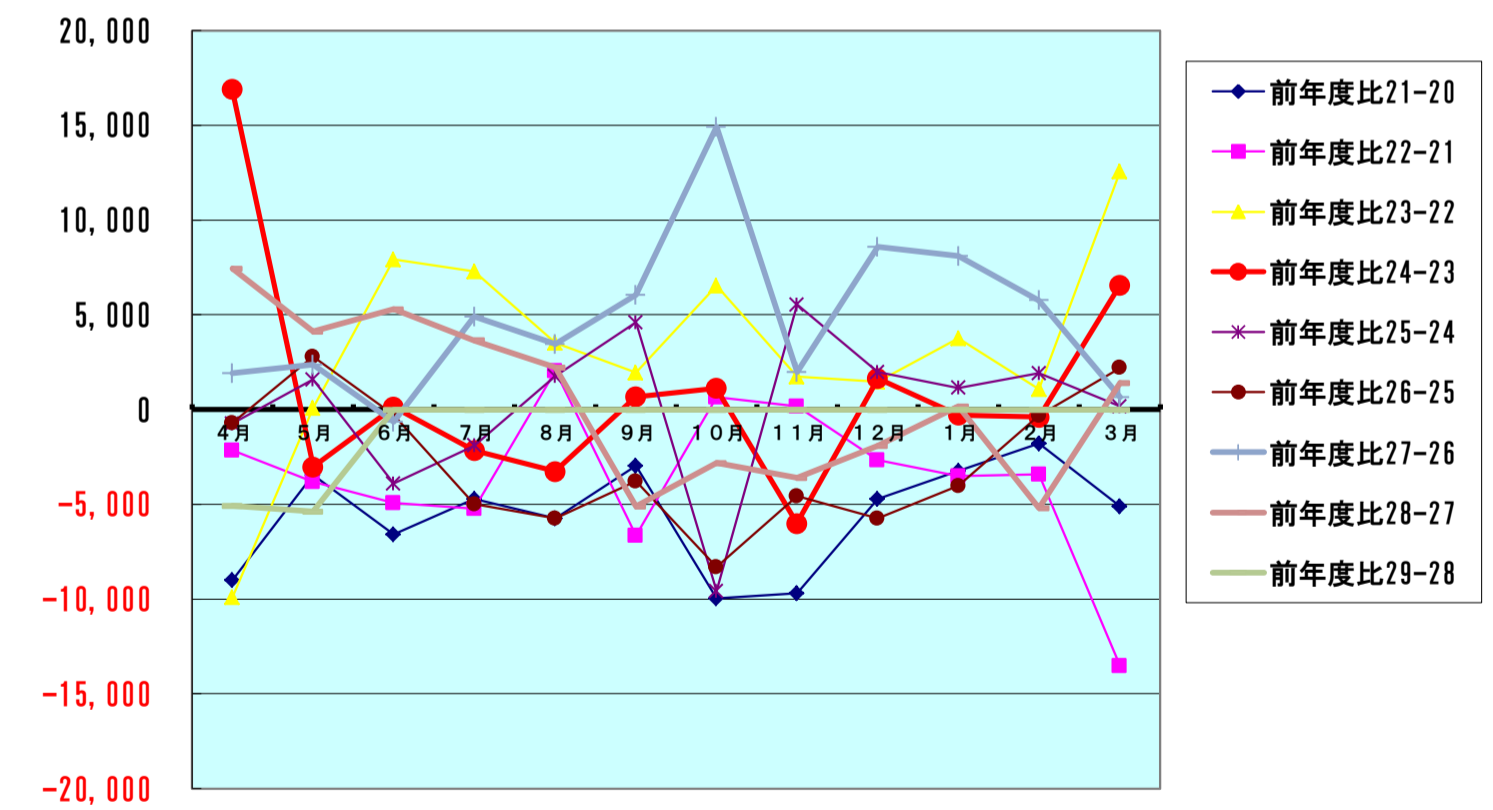
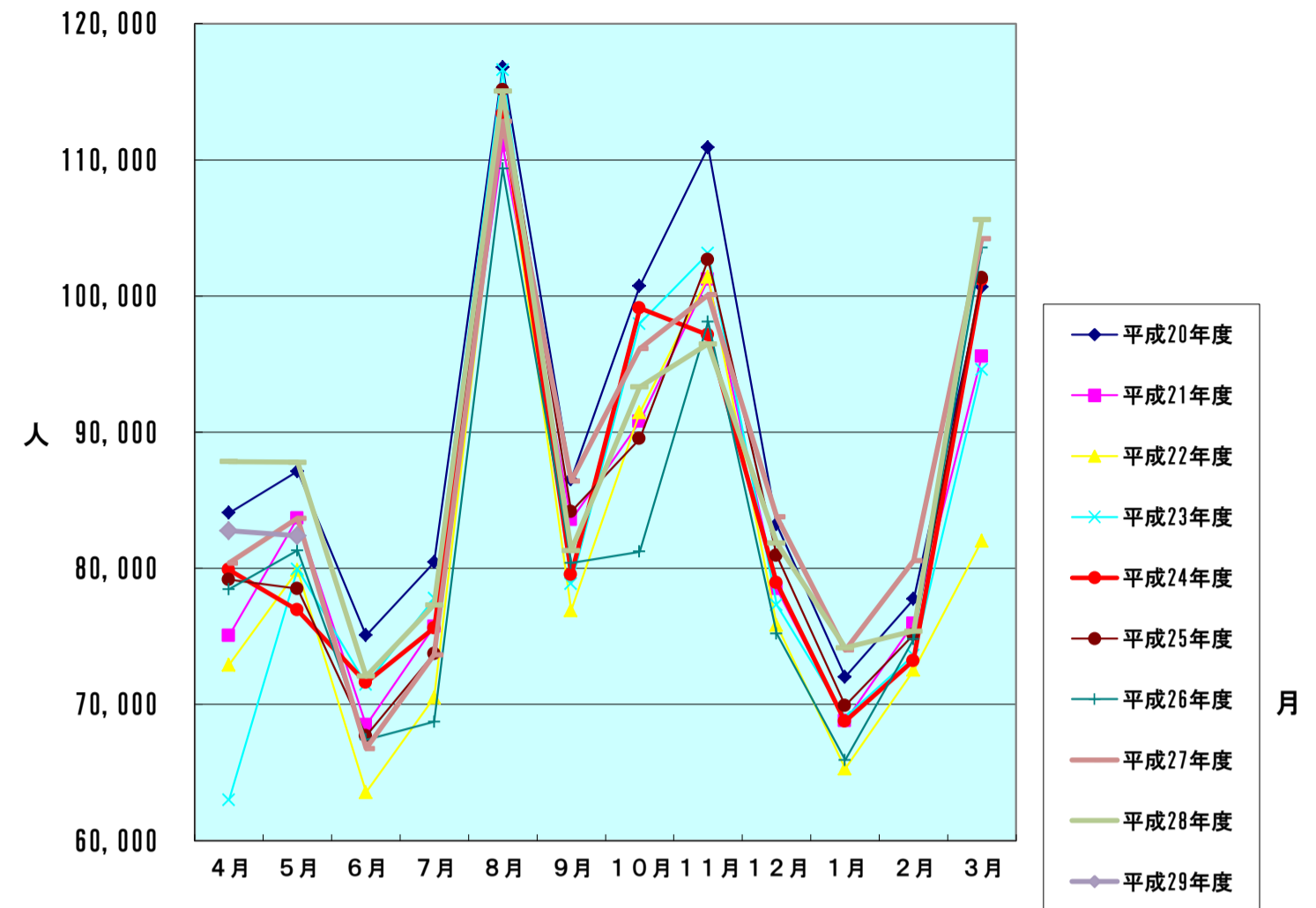
【表2】 男女別宿泊者数(推計値) 平成29年5月分

項目	大人		小人	計(人)	全体割合(%)	項目毎の男女比(%)			
	男	女				男	女	小人	
申込形態	業者扱い	11,972	11,135	802	23,909	29.02	50.07	46.57	3.35
	ネットAGT	13,548	13,553	1,185	28,286	34.33	47.90	47.91	4.19
	自社HP	4,471	4,042	801	9,314	11.30	48.00	43.40	8.60
	直接申込	6,781	6,872	464	14,117	17.13	48.03	48.68	3.29
	寮・保養所	2,921	3,581	261	6,763	8.21	43.19	52.95	3.86
	計	39,693	39,183	3,513	82,389	100	48.18	47.56	4.26
方面別	岐阜	4,837	6,213	510	11,560	14.03	41.84	53.75	4.41
	愛知	11,155	10,760	1,265	23,180	28.13	48.12	46.42	5.46
	三重	1,217	1,154	88	2,459	2.98	49.49	46.93	3.58
	長野	687	451	51	1,189	1.44	57.78	37.93	4.29
	静岡	986	870	57	1,913	2.32	51.54	45.48	2.98
	北陸	2,120	1,958	352	4,430	5.38	47.86	44.20	7.95
	関東	5,756	5,044	416	11,216	13.61	51.32	44.97	3.71
	関西	6,378	6,152	559	13,089	15.89	48.73	47.00	4.27
	中国・四国	922	824	37	1,783	2.16	51.71	46.21	2.08
	九州・沖縄	577	577	18	1,172	1.42	49.23	49.23	1.54
	東北・北海道	438	364	25	827	1.00	52.96	44.01	3.02
	アメリカ	51	44	0	95	0.12	53.68	46.32	0.00
	ヨーロッパ	76	62	3	141	0.17	53.90	43.97	2.13
	韓国	978	1,080	48	2,106	2.56	46.44	51.28	2.28
	台湾	1,746	1,514	50	3,310	4.02	52.75	45.74	1.51
	中国	511	482	16	1,009	1.22	50.64	47.77	1.59
	香港	726	939	11	1,676	2.03	43.32	56.03	0.66
	オーストラリア・ニュージーランド	31	31	0	62	0.08	50.00	50.00	0.00
	タイ	111	103	5	219	0.27	50.68	47.03	2.28
	シンガポール	34	44	2	80	0.10	42.50	55.00	2.50
	マレーシア	180	292	0	472	0.57	38.14	61.86	0.00
	東南アジア	43	50	0	93	0.11	46.24	53.76	0.00
	イスラエル・中東	17	20	0	37	0.04	0.00	0.00	0.00
	その他	116	155	0	271	0.33	42.80	57.20	0.00
計	39,693	39,183	3,513	82,389	100	48.18	47.56	4.26	
交通手段別	鉄道	5,154	6,883	272	12,309	14.94	41.87	55.92	2.21
	観光バス	7,771	7,439	180	15,390	18.68	50.49	48.34	1.17
	自家用車	26,131	24,460	3,002	53,593	65.05	48.76	45.64	5.60
	バイク等	637	401	59	1,097	1.33	58.07	36.55	5.38
	計	39,693	39,183	3,513	82,389	100	48.18	47.56	4.26

旅館の日帰り利用者数 13,620 人

【表3】
宿泊客数対比表

	平成20年度	平成21年度	平成22年度	平成23年度	平成24年度	平成25年度	平成26年度	平成27年度	平成28年度	平成29年度
4月	84,065	75,067	72,917	63,003	79,903	79,180	78,476	80,392	87,844	82,764
5月	87,129	83,679	79,857	79,947	76,928	78,504	81,306	83,673	87,782	82,389
6月	75,079	68,491	63,562	71,471	71,602	67,700	67,421	66,780	72,084	
7月	80,447	75,723	70,499	77,779	75,623	73,728	68,739	73,654	77,308	
8月	116,793	111,057	113,098	116,605	113,346	115,122	109,368	112,830	115,046	
9月	86,523	83,555	76,918	78,874	79,548	84,160	80,380	86,432	81,323	
10月	100,725	90,775	91,436	97,963	99,096	89,513	81,219	96,141	93,322	
11月	110,910	101,232	101,402	103,132	97,127	102,674	98,113	100,087	96,475	
12月	83,216	78,493	75,837	77,309	78,955	80,937	75,205	83,797	81,880	
1月	72,024	68,788	65,294	69,059	68,771	69,922	65,915	74,005	74,180	
2月	77,740	75,958	72,526	73,615	73,215	75,127	74,811	80,577	75,391	
3月	100,644	95,550	82,023	94,604	101,162	101,341	103,548	104,202	105,608	
合計	1,075,295	1,008,368	965,369	1,003,361	1,015,276	1,017,908	984,501	1,042,570	1,048,243	165,153
		前年度比21-20	前年度比22-21	前年度比23-22	前年度比24-23	前年度比25-24	前年度比26-25	前年度比27-26	前年度比28-27	前年度比29-28
4月		-8,998	-2,150	-9,914	16,900	-723	-704	1,916	7,452	-5,080
5月		-3,450	-3,822	90	-3,019	1,576	2,802	2,367	4,109	-5,393
6月		-6,588	-4,929	7,909	131	-3,902	-279	-641	5,304	
7月		-4,724	-5,224	7,280	-2,156	-1,895	-4,989	4,915	3,654	
8月		-5,736	2,041	3,507	-3,259	1,776	-5,754	3,462	2,216	
9月		-2,968	-6,637	1,956	674	4,612	-3,780	6,052	-5,109	
10月		-9,950	661	6,527	1,133	-9,583	-8,294	14,922	-2,819	
11月		-9,678	170	1,730	-6,005	5,547	-4,561	1,974	-3,612	
12月		-4,723	-2,656	1,472	1,646	1,982	-5,732	8,592	-1,917	
1月		-3,236	-3,494	3,765	-288	1,151	-4,007	8,090	175	
2月		-1,782	-3,432	1,089	-400	1,912	-316	5,766	-5,186	
3月		-5,094	-13,527	12,581	6,558	179	2,207	654	1,406	
合計		-66,927	-42,999	37,992	11,915	2,632	-33,407	58,069	5,673	-10,473



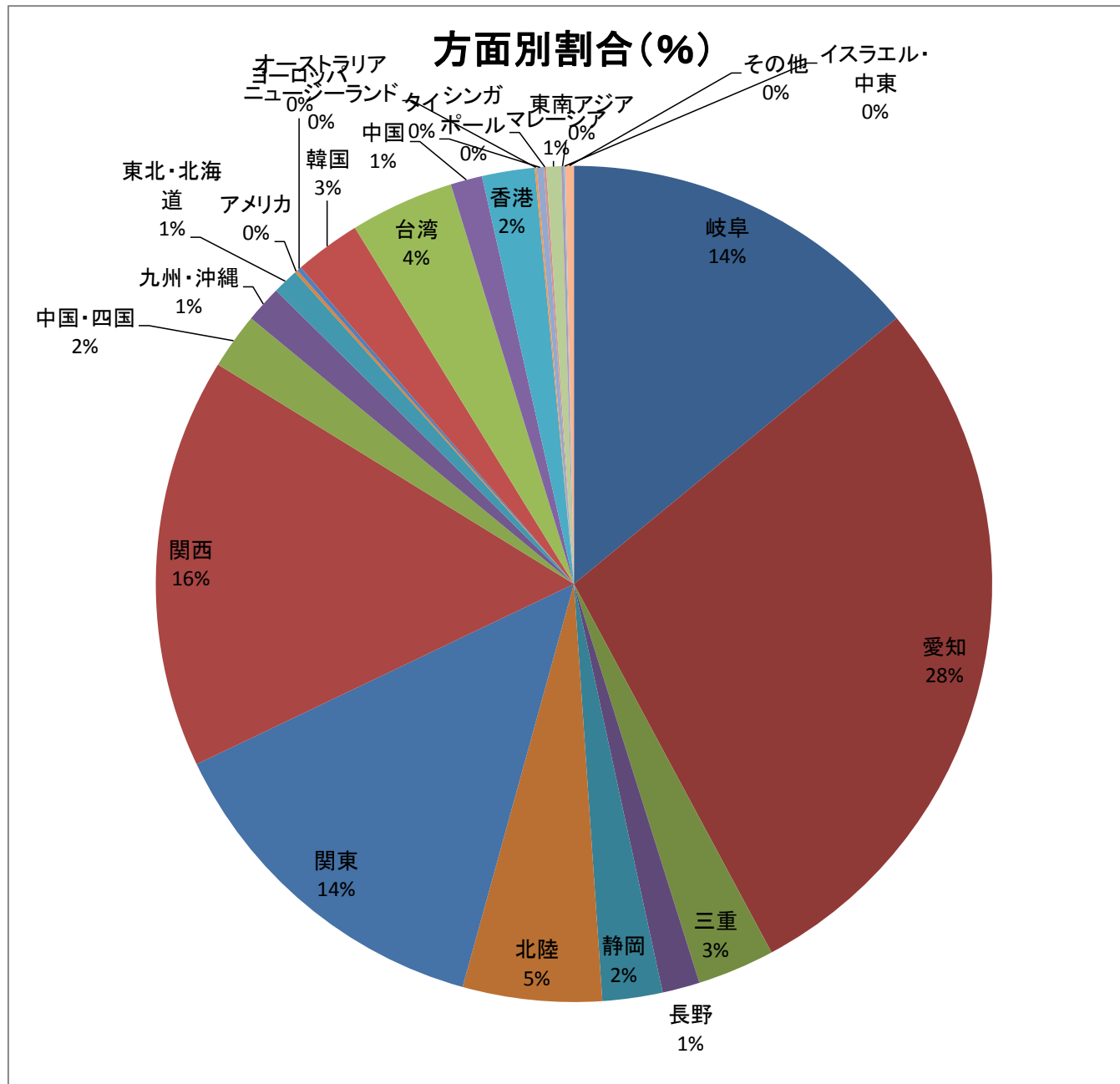
【表4-1】

方面・交通機関別宿泊者数

【平成29年5月】

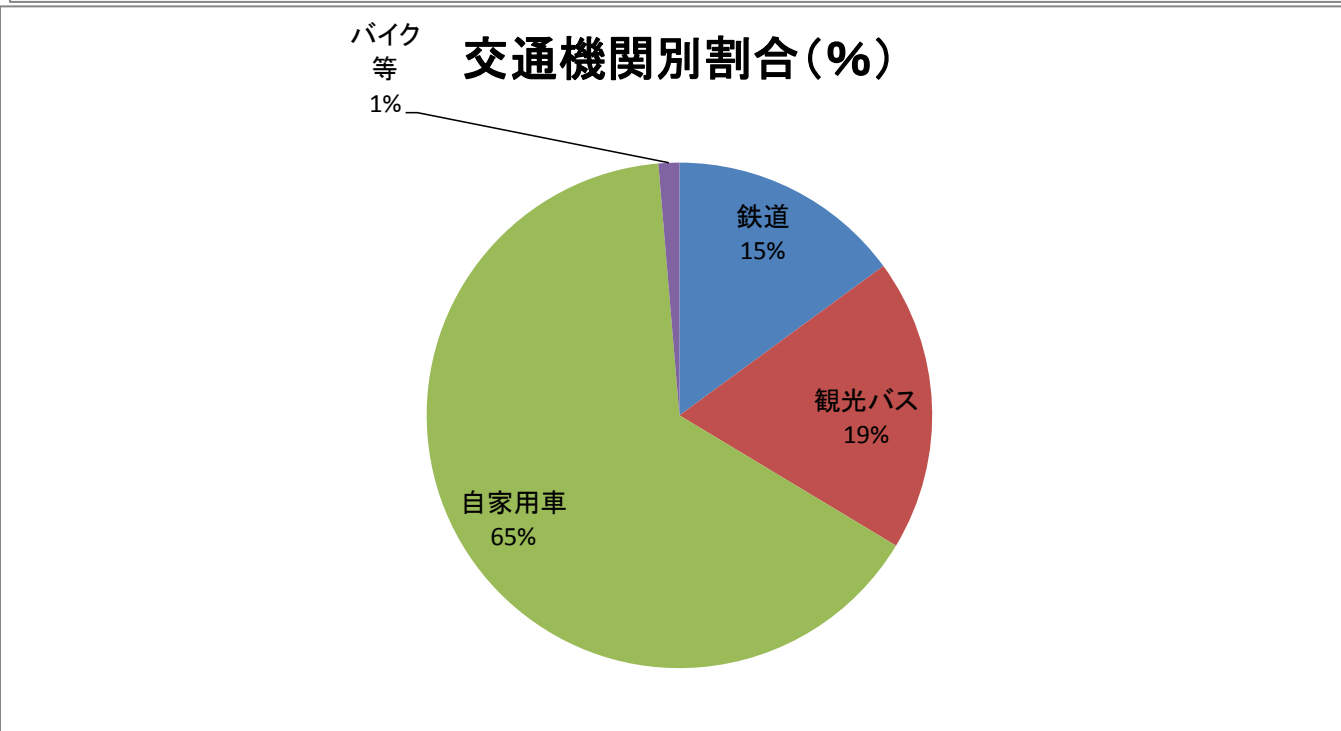
方面別宿泊数

月別方面	人数	割合(%)
岐阜	11,560	14.03
愛知	23,180	28.13
三重	2,459	2.98
長野	1,189	1.44
静岡	1,913	2.32
北陸	4,430	5.38
関東	11,216	13.61
関西	13,089	15.89
中国・四国	1,783	2.16
九州・沖縄	1,172	1.42
東北・北海道	827	1.00
アメリカ	95	0.12
ヨーロッパ	141	0.17
韓国	2,106	2.56
台湾	3,310	4.02
中国	1,009	1.22
香港	1,676	2.03
オーストラリア ニュージーランド	62	0.08
タイ	219	0.27
シンガポール	80	0.10
マレーシア	472	0.57
東南アジア	93	0.11
イスラエル・中東	37	0.04
その他	271	0.33
合計	82,389	100.00



交通機関別宿泊数

交通機関	人数	割合(%)
鉄道	12,309	14.94
観光バス	15,390	18.68
自家用車	53,593	65.05
バイク等	1,097	1.33
合計	82,389	100.00



【表4-2】 平成29年度 月別推移

方面別	4月	5月	6月	7月	8月	9月	10月	11月	12月	1月	2月	3月	計
人数	岐阜	12,299	11,560										23,859
	愛知	23,381	23,180										46,561
	三重	2,495	2,459										4,954
	長野	1,044	1,189										2,233
	静岡	1,806	1,913										3,719
	北陸	3,100	4,430										7,530
	関東	8,791	11,216										20,007
	関西	11,656	13,089										24,745
	中国・四国	1,216	1,783										2,999
	九州・沖縄	785	1,172										1,957
	東北・北海道	751	827										1,578
	アメリカ	418	95										513
	ヨーロッパ	709	141										850
	韓国	1,706	2,106										3,812
	台湾	4,924	3,310										8,234
	中国	1,594	1,009										2,603
	香港	2,684	1,676										4,360
	オーストラリア・ニュージーランド	138	62										200
	タイ	856	219										1,075
	シンガポール	190	80										270
マレーシア	160	472										632	
東南アジア	264	93										357	
イスラエル・中東	170	37										207	
その他	1,627	271										1,898	
合計	82,764	82,389											165,153
割合	岐阜	14.86	14.03										14.45
	愛知	28.25	28.13										28.19
	三重	3.01	2.98										3.00
	長野	1.26	1.44										1.35
	静岡	2.18	2.32										2.25
	北陸	3.75	5.38										4.56
	関東	10.62	13.61										12.11
	関西	14.08	15.89										14.98
	中国・四国	1.47	2.16										1.82
	九州・沖縄	0.95	1.42										1.18
	東北・北海道	0.91	1.00										0.96
	アメリカ	0.51	0.12										0.31
	ヨーロッパ	0.86	0.17										0.51
	韓国	2.06	2.56										2.31
	台湾	5.95	4.02										4.99
	中国	1.93	1.22										1.58
	香港	3.24	2.03										2.64
	オーストラリア・ニュージーランド	0.17	0.08										0.12
	タイ	1.03	0.27										0.65
	シンガポール	0.23	0.10										0.16
マレーシア	0.19	0.57										0.38	
東南アジア	0.32	0.11										0.22	
イスラエル・中東	0.21	0.04										0.13	
その他	1.97	0.33										1.15	

交通機関別		4月	5月	6月	7月	8月	9月	10月	11月	12月	1月	2月	3月	計
人数	鉄道	14,662	12,309											26,971
	観光バス	15,903	15,390											31,293
	自家用車	50,843	53,593											104,436
	バイク等	1,356	1,097											2,453
	合計	82,764	82,389											165,153
割合	鉄道	17.72	14.94											16.33
	観光バス	19.21	18.68											18.95
	自家用車	61.43	65.05											63.24
	バイク等	1.64	1.33											1.49

【表4-3】
5月 年度別推移

方面別	平成21年度	平成22年度	平成23年度	平成24年度	平成25年度	平成26年度	平成27年度	平成28年度	平成29年度	
人数	岐阜	15,104	11,992	14,432	13,460	14,182	14,690	12,141	12,100	11,560
	愛知	24,392	27,392	25,559	20,641	21,690	22,456	24,572	23,313	23,180
	三重	2,853	2,095	3,303	2,609	2,442	2,718	2,930	2,534	2,459
	長野	1,197	1,116	1,212	1,087	925	1,324	1,211	1,161	1,189
	静岡	2,510	1,900	2,388	1,944	1,887	2,206	2,428	3,365	1,913
	北陸	4,201	4,249	4,766	3,776	3,545	3,744	3,971	3,852	4,430
	関東	13,556	10,670	11,116	13,107	12,562	9,962	9,795	11,674	11,216
	関西	11,799	13,562	14,216	15,104	14,886	15,804	14,726	15,154	13,089
	中国・四国	1,933	1,675	1,290	1,775	2,113	1,946	1,944	1,750	1,783
	九州・沖縄	1,255	708	605	656	772	684	681	1,006	1,172
	東北・北海道	1,172	800	615	721	765	1,065	716	740	827
	アメリカ								89	95
	ヨーロッパ	129	34	23	48	52	84	152	113	141
	韓国	667	888	33	242	340	238	972	1,195	2,106
	台湾	1,557	1,703	191	969	1,622	3,211	3,560	4,201	3,310
	中国							297	485	989
	香港	445	866	15	222	341		137	896	1,009
	オーストラリア・ニュージーランド								46	62
	タイ								172	219
	シンガポール								56	80
マレーシア								305	472	
東南アジア						325	759	319	93	
イスラエル・中東								33	37	
その他	593	207	183	567	380	415	1,734	1,895	271	
合計	83,363	79,857	79,947	76,928	78,504	81,306	83,673	87,782	82,389	
割合	岐阜	18.12	15.02	18.05	17.50	18.07	18.07	14.51	13.78	14.03
	愛知	29.26	34.30	31.97	26.83	27.63	27.62	29.37	26.56	28.13
	三重	3.42	2.62	4.13	3.39	3.11	3.34	3.50	2.89	2.98
	長野	1.44	1.40	1.52	1.41	1.18	1.63	1.45	1.32	1.44
	静岡	3.01	2.38	2.99	2.53	2.40	2.71	2.90	3.83	2.32
	北陸	5.04	5.32	5.96	4.91	4.52	4.60	4.75	4.39	5.38
	関東	16.26	13.36	13.90	17.04	16.00	12.25	11.71	13.30	13.61
	関西	14.15	16.98	17.78	19.63	18.96	19.44	17.60	17.26	15.89
	中国・四国	2.32	2.10	1.61	2.31	2.69	2.39	2.32	1.99	2.16
	九州・沖縄	1.51	0.89	0.76	0.85	0.98	0.84	0.81	1.15	1.42
	東北・北海道	1.41	1.00	0.77	0.94	0.97	1.31	0.86	0.84	1.00
	アメリカ									0.12
	ヨーロッパ	0.15	0.04	0.03	0.06	0.07	0.10	0.18	0.10	0.17
	韓国	0.80	1.11	0.04	0.31	0.43	0.29	1.16	1.36	2.56
	台湾	1.87	2.13	0.24	1.26	2.07	3.95	4.25	4.79	4.02
	中国								1.13	1.22
	香港	0.53	1.08	0.02	0.29	0.43	0.37	0.58	1.96	2.03
	オーストラリア・ニュージーランド									0.08
	タイ									0.27
	シンガポール									0.10
マレーシア									0.57	
東南アジア								0.36	0.11	
イスラエル・中東									0.04	
その他	0.71	0.26	0.23	0.74	0.48	0.51	2.07	2.16	0.33	
交通機関別	平成21年度	平成22年度	平成23年度	平成24年度	平成25年度	平成26年度	平成27年度	平成28年度	平成29年度	
人数	鉄道	11,694	11,246	10,317	10,030	11,184	10,562	11,808	13,964	12,309
	観光バス	15,270	12,778	14,533	16,082	15,703	16,206	14,263	21,802	15,390
	自家用車	54,884	53,421	53,935	49,732	50,602	53,178	56,722	50,822	53,593
	バイク等	1,831	2,412	1,162	1,084	1,015	1,360	880	1,194	1,097
	合計	83,679	79,857	79,947	76,928	78,504	81,306	83,673	87,782	82,389
割合	鉄道	13.97	14.08	12.90	13.04	14.25	12.99	14.11	15.91	14.94
	観光バス	18.25	16.00	18.18	20.91	20.00	19.93	17.05	24.84	18.68
	自家用車	65.59	66.90	67.46	64.65	64.46	65.40	67.79	57.90	65.05
	バイク等	2.19	3.02	1.45	1.41	1.29	1.67	1.05	1.36	1.33

【表5】

平成29 - 28年度比較表

平成29年度 集計表

月別方面・交通機関	4月	5月	6月	7月	8月	9月	10月	11月	12月	1月	2月	3月	合計	構成比(%)
岐阜	12,299	11,560											23,859	14.4
愛知	23,381	23,180											46,561	28.2
三重	2,495	2,459											4,954	3.0
長野	1,044	1,189											2,233	1.4
静岡	1,806	1,913											3,719	2.3
北陸	3,100	4,430											7,530	4.6
関東	8,791	11,216											20,007	12.1
関西	11,656	13,089											24,745	15.0
中国・四国	1,216	1,783											2,999	1.8
九州・沖縄	785	1,172											1,957	1.2
東北・北海道	751	827											1,578	1.0
アメリカ	418	95											513	0.3
ヨーロッパ	709	141											850	0.5
韓国	1,706	2,106											3,812	2.3
台湾	4,924	3,310											8,234	5.0
中国	1,594	1,009											2,603	1.6
香港	2,684	1,676											4,360	2.6
オーストラリア・ニュージーランド	138	62											200	0.1
タイ	856	219											1,075	0.7
シンガポール	190	80											270	0.2
マレーシア	160	472											632	0.4
東南アジア	264	93											357	0.2
イスラエル・中東	170	37											207	0.1
その他	1,627	271											1,898	1.1
合計	82,764	82,389	0	0	0	0	0	0	0	0	0	0	165,153	100
鉄道	14,662	12,309											26,971	16.3
観光バス	15,903	15,390											31,293	18.9
自家用車	50,843	53,593											104,436	63.2
バイク等	1,356	1,097											2,453	1.5
合計	82,764	82,389	0	0	0	0	0	0	0	0	0	0	165,153	100

平成28年度 集計表

月別方面・交通機関	4月	5月	6月	7月	8月	9月	10月	11月	12月	1月	2月	3月	合計	構成比(%)
岐阜	12,657	12,100	12,007	12,590	15,217	11,433	13,310	15,401	16,996	14,303	14,062	18,921	168,997	16.1
愛知	22,467	23,313	20,600	22,461	36,582	23,364	24,058	26,137	27,664	23,675	22,071	35,015	307,407	29.3
三重	2,438	2,534	2,068	2,517	3,836	2,475	2,976	3,003	2,352	2,148	3,180	4,157	33,684	3.2
長野	1,140	1,161	1,061	1,219	1,337	1,251	1,458	1,692	1,232	1,200	1,317	2,049	16,117	1.5
静岡	2,878	3,365	3,026	3,109	3,650	1,937	2,593	2,822	1,456	1,428	1,666	3,240	31,170	3.0
北陸	3,827	3,852	3,376	3,768	5,058	4,575	5,465	5,196	3,516	2,395	3,048	4,857	48,933	4.7
関東	9,280	11,674	8,350	9,247	18,975	10,861	13,195	13,238	8,080	6,249	5,853	9,414	124,416	11.9
関西	13,936	15,154	13,194	14,418	23,421	16,370	17,557	15,846	11,830	10,938	13,624	18,620	184,908	17.6
中国・四国	1,699	1,750	1,841	2,372	2,001	2,652	2,852	4,156	1,090	925	962	1,465	23,765	2.3
九州・沖縄	754	1,006	706	583	545	1,365	1,873	1,624	426	368	472	1,036	10,758	1.0
東北・北海道	1,044	740	739	760	686	917	834	965	385	404	352	904	8,730	0.8
アメリカ	272	89	108	90	72	82	187	140	123	55	56	205	1,479	0.1
ヨーロッパ	444	113	77	168	237	79	231	101	59	54	77	140	1,780	0.2
韓国	1,243	1,195	647	529	516	930	1,746	658	355	1,511	1,002	507	10,839	1.0
台湾	4,782	4,201	1,854	862	774	998	1,047	826	948	2,356	1,948	867	21,463	2.0
中国	1,508	989	692	634	660	560	1,142	1,047	1,345	2,926	2,980	1,317	15,800	1.5
香港	1,892	1,720	1,087	1,495	1,288	1,058	1,674	1,888	2,058	2,188	2,086	1,521	19,955	1.9
オーストラリア・ニュージーランド	168	46	45	29	6	10	56	72	113	75	31	49	700	0.1
タイ	830	172	75	81	12	31	319	459	548	341	305	369	3,542	0.3
シンガポール	209	56	77	14	11	43	81	168	335	147	42	52	1,235	0.1
マレーシア	574	305	149	52	5	59	102	83	511	354	107	73	2,374	0.2
東南アジア	504	319	163	114	58	18	205	139	214	22	85	130	1,971	0.2
イスラエル・中東	38	33	0	1	0	32	40	2	1	0	0	108	255	0.0
その他	3,260	1,895	142	195	99	223	321	812	243	118	65	592	7,965	0.8
合計	87,844	87,782	72,084	77,308	115,046	81,323	93,322	96,475	81,880	74,180	75,391	105,608	1,048,243	100
鉄道	14,014	13,964	10,542	10,520	12,450	11,496	12,200	13,851	15,968	17,749	18,149	22,813	173,716	16.6
観光バス	21,231	21,802	18,116	12,837	11,816	14,214	23,620	20,720	10,834	10,890	11,190	12,831	190,101	18.1
自家用車	51,379	50,822	41,870	53,152	87,304	54,112	56,376	61,099	53,806	44,400	44,936	68,865	668,121	63.7
バイク等	1,220	1,194	1,556	799	3,476	1,501	1,126	805	1,272	1,141	1,116	1,099	16,305	1.6
合計	87,844	87,782	72,084	77,308	115,046	81,323	93,322	96,475	81,880	74,180	75,391	105,608	1,048,243	100

平成29-28年度比較表 (差)

月別方面・交通機関	4月	5月	6月	7月	8月	9月	10月	11月	12月	1月	2月	3月	合計	前年比(%)
岐阜	-358	-540											-898	-3.6
愛知	914	-133											781	1.7
三重	57	-75											-18	-0.4
長野	-96	28											-68	-3.0
静岡	-1,072	-1,452											-2,524	-40.4
北陸	-727	578											-149	-1.9
関東	-489	-458											-947	-4.5
関西	-2,280	-2,065											-4,345	-14.9
中国・四国	-483	33											-450	-13.0
九州・沖縄	31	166											197	1.2
東北・北海道	-293	87											-206	-11.5
アメリカ	146	6											152	42.1
ヨーロッパ	265	28											293	52.6
韓国	463	911											1,374	56.4
台湾	142	-891											-749	-8.3
中国	86	20											106	4.2
香港	792	-44											748	20.7
オーストラリア・ニュージーランド	-30	16											-14	-6.5
タイ	26	47											73	7.3
シンガポール	-19	24											5	1.9
マレーシア	-414	167											-247	-28.1
東南アジア	-240	-226											-466	-56.6
イスラエル・中東	132	4											136	191.5
その他	-1,633	-1,624											-3,257	-63.2
合計	-5,080	-5,393	0	0	0	0	0	0	0	0	0	0	-10,473	-6.0
鉄道	648	-1,655											-1,007	-3.6
観光バス	-5,328	-6,412											-11,740	-27.3
自家用車	-536	2,771											2,235	2.2
バイク等	136	-97											39	1.6
合計	-5,080	-5,393	0	0	0	0	0	0	0	0	0	0	-10,473	-6.0

	(単位：人)	(単位：%)	
当月国内宿泊者A	72,818	88.38	
当月海外宿泊者B	9,571	11.62	
前年同月国内宿泊者a	76,649	87.32	
前年同月海外宿泊者b	11,133	12.68	
差(国内) A-a	-3,831	-5.00	伸び率
差(海外) B-b	-1,562	-14.03	伸び率

	(単位：人)	(単位：%)	
当月累計国内宿泊者C	140,142	84.86	
当月累計海外宿泊者D	25,011	15.14	
前年同期間国内宿泊者c	148,769	84.71	
前年同期間海外宿泊者d	26,857	15.29	
差(国内) C-c	-8,627	-5.80	伸び率
差(海外) D-d	-1,846	-6.87	伸び率