

【表1-1】

	平成17年度	平成18年度	平成19年度	平成20年度	平成21年度	平成22年度	平成23年度	平成24年度	平成25年度	平成26年度	平成27年度	平成28年度	平成29年度	前年対比(人)	(%)	累計比較(人)	(%)
4月	83,841	87,285	85,826	84,065	75,067	72,917	63,003	79,903	79,180	78,476	80,392	87,844	82,764	-5,080	-5.78	-5,080	-5.78
5月	93,250	95,878	90,327	87,129	83,679	79,857	79,947	76,928	78,504	81,306	83,673	87,782	82,389	-5,393	-6.14	-10,473	-5.96
6月	84,425	78,368	78,805	75,079	68,491	63,562	71,471	71,602	67,700	67,421	66,780	72,084	67,363	-4,721	-6.55	-15,194	-6.13
7月	80,496	81,743	81,842	80,447	75,723	70,499	77,779	75,623	73,728	68,739	73,654	77,308					
8月	114,486	120,457	121,851	116,793	111,057	113,098	116,605	113,346	115,122	109,368	112,830	115,046					
9月	87,760	89,062	91,649	86,523	83,555	76,918	78,874	79,548	84,160	80,380	86,432	81,323					
10月	96,100	107,393	104,862	100,725	90,775	91,436	97,963	99,096	89,513	81,219	96,141	93,322					
11月	106,218	116,761	114,691	110,910	101,232	101,402	103,132	97,127	102,674	98,113	100,087	96,475					
12月	82,158	87,877	90,479	83,216	78,493	75,837	77,309	78,955	80,937	75,205	83,797	81,880					
1月	75,989	77,017	80,172	72,024	68,788	65,294	69,059	68,771	69,922	65,915	74,005	74,180					
2月	76,717	81,060	81,716	77,740	75,958	72,526	73,615	73,215	75,127	74,811	80,577	75,391					
3月	101,233	103,526	107,000	100,644	95,550	82,023	94,604	101,162	101,341	103,548	104,202	105,608					
合計	1,082,673	1,126,427	1,129,220	1,075,295	1,008,368	965,369	1,003,361	1,015,276	1,017,908	984,501	1,042,570	1,048,243	232,516	-15,194		-15,194	
岐阜	225,831	224,505	225,097	210,751	186,430	179,825	194,997	193,366	189,854	181,673	167,473	168,997	35,075	4月～6月	(人)	1月～6月	(人)
愛知	322,006	358,445	365,989	339,039	297,077	295,579	297,330	286,688	289,314	294,986	308,067	307,407	67,634	平成18年	214,421	平成18年	444,959
三重	40,654	36,657	35,587	34,525	31,786	29,748	31,267	33,270	32,771	33,337	33,903	33,684	7,114	平成19年	254,958	平成19年	516,561
長野	16,794	14,017	13,769	14,715	14,633	13,794	15,823	14,531	13,165	14,374	14,595	16,117	3,371	平成20年	246,273	平成20年	515,161
静岡	28,197	26,714	26,085	29,292	34,318	21,927	26,460	24,328	25,004	22,439	27,300	31,170	5,345	平成21年	227,237	平成21年	477,645
北陸	36,101	34,987	44,053	56,900	51,755	51,044	49,204	47,601	47,880	53,269	45,473	48,933	11,210	平成22年	216,336	平成22年	456,632
関東	171,965	142,483	136,005	146,281	152,612	126,147	152,619	144,968	147,276	115,656	121,267	124,416	28,074	平成23年	214,421	平成23年	434,264
関西	165,486	219,245	219,435	182,116	169,291	183,787	187,062	208,775	197,741	191,506	191,712	184,908	35,310	平成24年	228,433	平成24年	465,711
中国・四国	30,546	33,048	25,274	25,466	25,558	20,841	23,578	28,873	27,269	20,358	21,286	23,765	4,338	平成25年	225,384	平成25年	468,532
九州・沖縄	18,483	12,978	14,146	14,227	11,648	8,269	8,405	9,402	10,417	7,632	9,316	10,758	2,662	平成26年	227,203	平成26年	473,593
東北・北海道	14,997	12,097	7,422	9,704	14,596	10,588	8,336	9,333	7,838	8,112	7,231	8,730	2,124	平成27年	230,845	平成27年	475,119
アメリカ	1,269	1,290	1,494	1,479	1,181	813	671	586	1,940	1,518	2,947	1,479	600	平成28年	247,710	平成28年	506,494
ヨーロッパ												1,780	964	平成29年	232,516	平成29年	487,695
韓国	1,829	1,399	4,061	2,262	3,669	5,711	965	1,803	2,610	3,938	12,051	10,839	5,128				
台湾	6,920	6,926	7,731	5,131	7,271	9,864	2,854	5,431	10,907	13,264	22,788	21,463	8,985				
中国			1,115	1,454	2,730	5,504	1,868	3,053	5,633	7,541	18,643	15,800	3,450				
香港										4,359	16,095	19,955	5,526				
オーストラリア													700				
ニュージーランド													208				
タイ												3,542	1,133				
シンガポール												1,235	355				
マレーシア												2,374	653				
東南アジア										3,509	6,521	1,971	449				
イスラエル・中東												255	207				
その他	1,595	1,636	1,957	1,953	3,813	1,928	1,922	3,268	8,289	7,030	15,902	7,965	2,601				
合計	1,082,673	1,126,427	1,129,220	1,075,295	1,008,368	965,369	1,003,361	1,015,276	1,017,908	984,501	1,042,570	1,048,243	232,516				
鉄道	171,571	179,089	176,637	162,770	159,222	141,628	132,972	142,064	148,622	149,910	171,553	173,716	36,733				
観光バス	294,068	280,057	263,035	237,093	243,272	203,018	231,116	225,058	216,786	192,913	188,322	190,101	44,892				
自家用車	594,130	647,570	670,172	653,854	589,009	592,563	621,027	635,002	639,899	632,532	668,706	668,121	146,836				
その他	22,904	19,711	19,376	21,578	16,865	28,160	18,246	13,152	12,601	9,146	13,989	16,305	4,055				
合計	1,082,673	1,126,427	1,129,220	1,075,295	1,008,368	965,369	1,003,361	1,015,276	1,017,908	984,501	1,042,570	1,048,243	232,516				

【表1-2】

月別方面 交通機関	4月	5月	6月	7月	8月	9月	10月	11月	12月	1月	2月	3月	合計	構成比(%)
岐阜	12,299	11,560	11,216										35,075	15.08
愛知	23,381	23,180	21,073										67,634	29.09
三重	2,495	2,459	2,160										7,114	3.06
長野	1,044	1,189	1,138										3,371	1.45
静岡	1,806	1,913	1,626										5,345	2.30
北陸	3,100	4,430	3,680										11,210	4.82
関東	8,791	11,216	8,067										28,074	12.07
関西	11,656	13,089	10,565										35,310	15.19
中国・四国	1,216	1,783	1,339										4,338	1.87
九州・沖縄	785	1,172	705										2,662	1.14
東北・北海道	751	827	546										2,124	0.91
アメリカ	418	95	87										600	0.26
ヨーロッパ	709	141	114										964	0.41
韓国	1,706	2,106	1,316										5,128	2.21
台湾	4,924	3,310	751										8,985	3.86
中国	1,594	1,009	847										3,450	1.48
香港	2,684	1,676	1,166										5,526	2.38
オーストラリア ニュージーランド	138	62	8										208	0.09
タイ	856	219	58										1,133	0.49
シンガポール	190	80	85										355	0.15
マレーシア	160	472	21										653	0.28
東南アジア	264	93	92										449	0.19
イスラエル・中東	170	37											207	0.09
その他	1,627	271	703										2,601	1.12
合計	82,764	82,389	67,363										232,516	100.00
鉄道	14,662	12,309	9,762										36,733	15.80
観光バス	15,903	15,390	13,599										44,892	19.31
自家用車	50,843	53,593	42,400										146,836	63.15
バイク等	1,356	1,097	1,602										4,055	1.74
合計	82,764	82,389	67,363										232,516	100.00

\* 方面・交通機関は推計  
下呂市役所 観光商工部  
平成29年6月末日現在

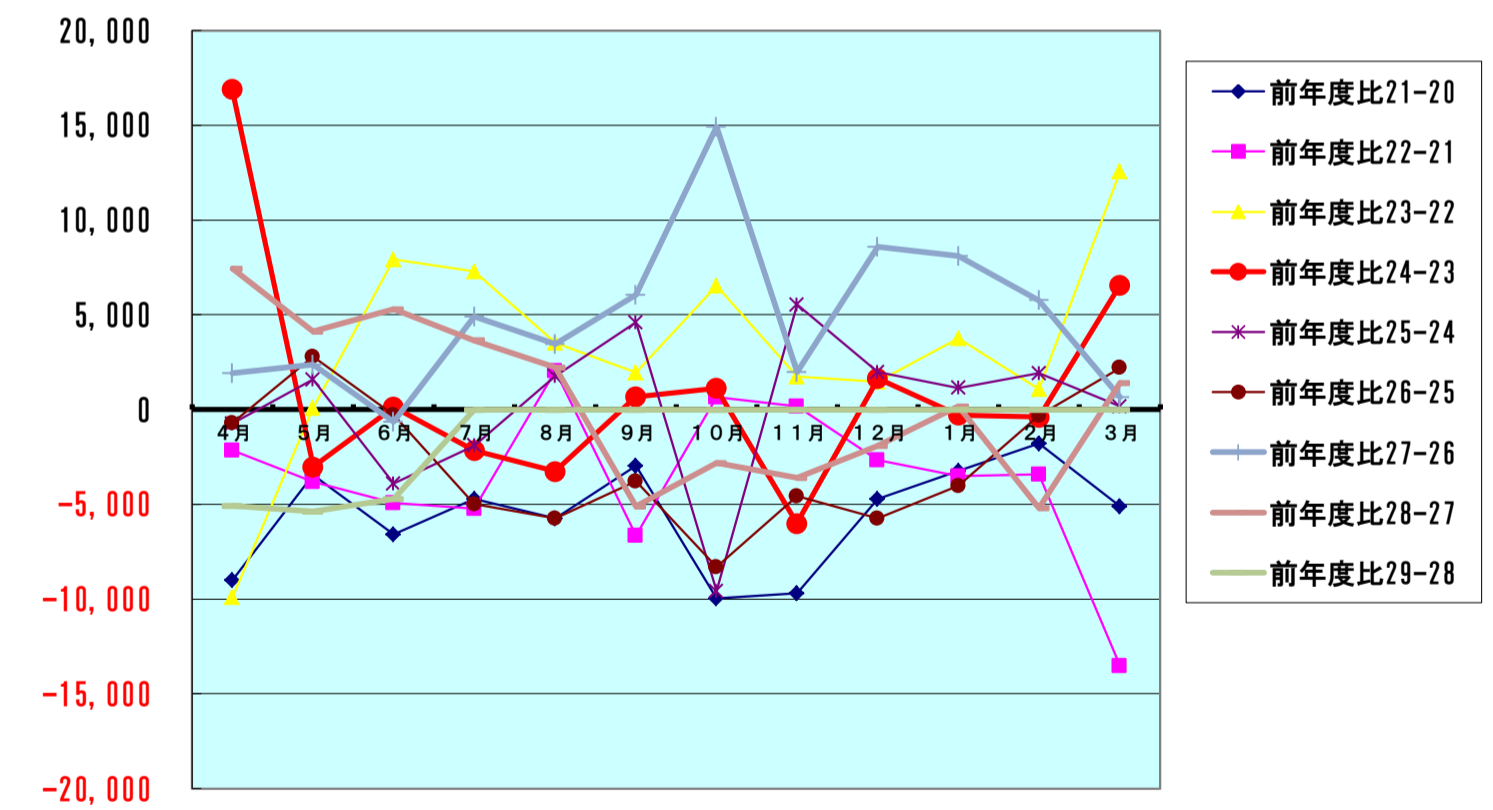
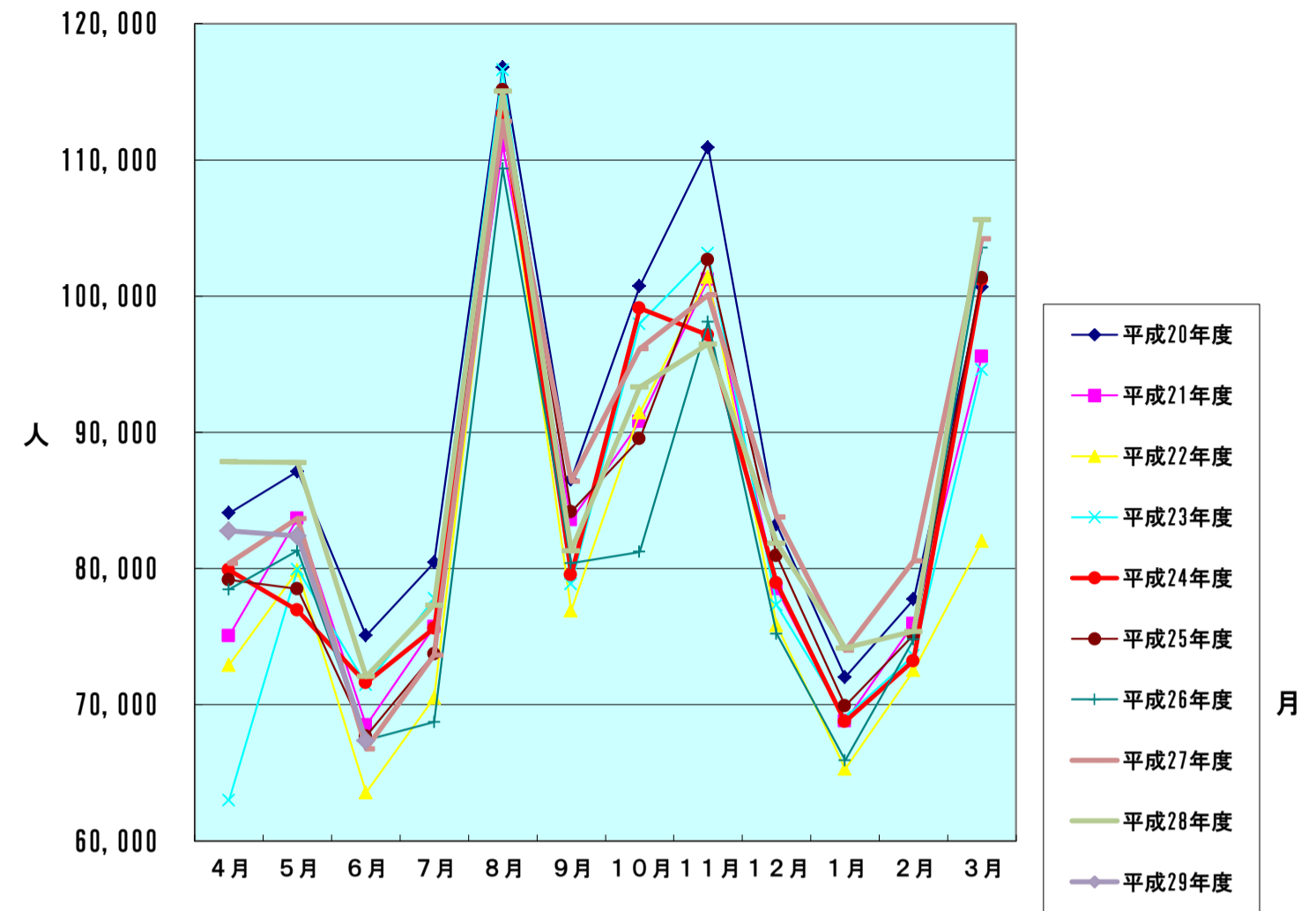
【表2】 男女別宿泊者数(推計値) 平成29年6月分

項目	大人		小人	計(人)	全体割合(%)	項目毎の男女比(%)			
	男	女				男	女	小人	
申込形態	業者扱い	9,514	9,363	603	19,480	28.92	48.84	48.06	3.10
	ネットAGT	10,226	9,151	474	19,851	29.47	51.51	46.10	2.39
	自社HP	3,680	3,291	381	7,352	10.91	50.05	44.76	5.18
	直接申込	6,983	7,956	496	15,435	22.91	45.24	51.55	3.21
	寮・保養所	2,437	2,658	150	5,245	7.79	46.46	50.68	2.86
	計	32,840	32,419	2,104	67,363	100	48.75	48.13	3.12
方面別	岐阜	4,637	6,066	513	11,216	16.65	41.34	54.08	4.57
	愛知	10,468	9,766	839	21,073	31.28	49.67	46.34	3.98
	三重	1,012	1,087	61	2,160	3.21	46.85	50.32	2.82
	長野	524	587	27	1,138	1.69	46.05	51.58	2.37
	静岡	784	805	37	1,626	2.41	48.22	49.51	2.28
	北陸	1,807	1,715	158	3,680	5.46	49.10	46.60	4.29
	関東	4,380	3,588	99	8,067	11.98	54.30	44.48	1.23
	関西	5,118	5,243	204	10,565	15.68	48.44	49.63	1.93
	中国・四国	700	626	13	1,339	1.99	52.28	46.75	0.97
	九州・沖縄	316	370	19	705	1.05	44.82	52.48	2.70
	東北・北海道	294	242	10	546	0.81	53.85	44.32	1.83
	アメリカ	46	40	1	87	0.13	52.87	45.98	1.15
	ヨーロッパ	56	58	0	114	0.17	49.12	50.88	0.00
	韓国	675	638	3	1,316	1.95	51.29	48.48	0.23
	台湾	328	387	36	751	1.11	43.68	51.53	4.79
	中国	435	407	5	847	1.26	51.36	48.05	0.59
	香港	505	616	45	1,166	1.73	43.31	52.83	3.86
	オーストラリア・ニュージーランド	4	4	0	8	0.01	50.00	50.00	0.00
	タイ	29	27	2	58	0.09	50.00	46.55	3.45
	シンガポール	23	55	7	85	0.13	27.06	64.71	8.24
	マレーシア	21	0	0	21	0.03	100.00	0.00	0.00
	東南アジア	64	16	12	92	0.14	69.57	17.39	13.04
	イスラエル・中東	0	0	0	0	0.00	0.00	0.00	0.00
	その他	614	76	13	703	1.04	87.34	10.81	1.85
計	32,840	32,419	2,104	67,363	100	48.75	48.13	3.12	
交通手段別	鉄道	4,224	5,355	183	9,762	14.49	43.27	54.86	1.87
	観光バス	6,645	6,791	163	13,599	20.19	48.86	49.94	1.20
	自家用車	21,092	19,581	1,727	42,400	62.94	49.75	46.18	4.07
	バイク等	879	692	31	1,602	2.38	54.87	43.20	1.94
	計	32,840	32,419	2,104	67,363	100	48.75	48.13	3.12

旅館の日帰り利用者数 9,283 人

【表3】  
宿泊客数対比表

	平成20年度	平成21年度	平成22年度	平成23年度	平成24年度	平成25年度	平成26年度	平成27年度	平成28年度	平成29年度
4月	84,065	75,067	72,917	63,003	79,903	79,180	78,476	80,392	87,844	82,764
5月	87,129	83,679	79,857	79,947	76,928	78,504	81,306	83,673	87,782	82,389
6月	75,079	68,491	63,562	71,471	71,602	67,700	67,421	66,780	72,084	67,363
7月	80,447	75,723	70,499	77,779	75,623	73,728	68,739	73,654	77,308	
8月	116,793	111,057	113,098	116,605	113,346	115,122	109,368	112,830	115,046	
9月	86,523	83,555	76,918	78,874	79,548	84,160	80,380	86,432	81,323	
10月	100,725	90,775	91,436	97,963	99,096	89,513	81,219	96,141	93,322	
11月	110,910	101,232	101,402	103,132	97,127	102,674	98,113	100,087	96,475	
12月	83,216	78,493	75,837	77,309	78,955	80,937	75,205	83,797	81,880	
1月	72,024	68,788	65,294	69,059	68,771	69,922	65,915	74,005	74,180	
2月	77,740	75,958	72,526	73,615	73,215	75,127	74,811	80,577	75,391	
3月	100,644	95,550	82,023	94,604	101,162	101,341	103,548	104,202	105,608	
合計	1,075,295	1,008,368	965,369	1,003,361	1,015,276	1,017,908	984,501	1,042,570	1,048,243	232,516
	前年度比21-20	前年度比22-21	前年度比23-22	前年度比24-23	前年度比25-24	前年度比26-25	前年度比27-26	前年度比28-27	前年度比29-28	
4月	-8,998	-2,150	-9,914	16,900	-723	-704	1,916	7,452	-5,080	
5月	-3,450	-3,822	90	-3,019	1,576	2,802	2,367	4,109	-5,393	
6月	-6,588	-4,929	7,909	131	-3,902	-279	-641	5,304	-4,721	
7月	-4,724	-5,224	7,280	-2,156	-1,895	-4,989	4,915	3,654		
8月	-5,736	2,041	3,507	-3,259	1,776	-5,754	3,462	2,216		
9月	-2,968	-6,637	1,956	674	4,612	-3,780	6,052	-5,109		
10月	-9,950	661	6,527	1,133	-9,583	-8,294	14,922	-2,819		
11月	-9,678	170	1,730	-6,005	5,547	-4,561	1,974	-3,612		
12月	-4,723	-2,656	1,472	1,646	1,982	-5,732	8,592	-1,917		
1月	-3,236	-3,494	3,765	-288	1,151	-4,007	8,090	175		
2月	-1,782	-3,432	1,089	-400	1,912	-316	5,766	-5,186		
3月	-5,094	-13,527	12,581	6,558	179	2,207	654	1,406		
合計	-66,927	-42,999	37,992	11,915	2,632	-33,407	58,069	5,673	-15,194	



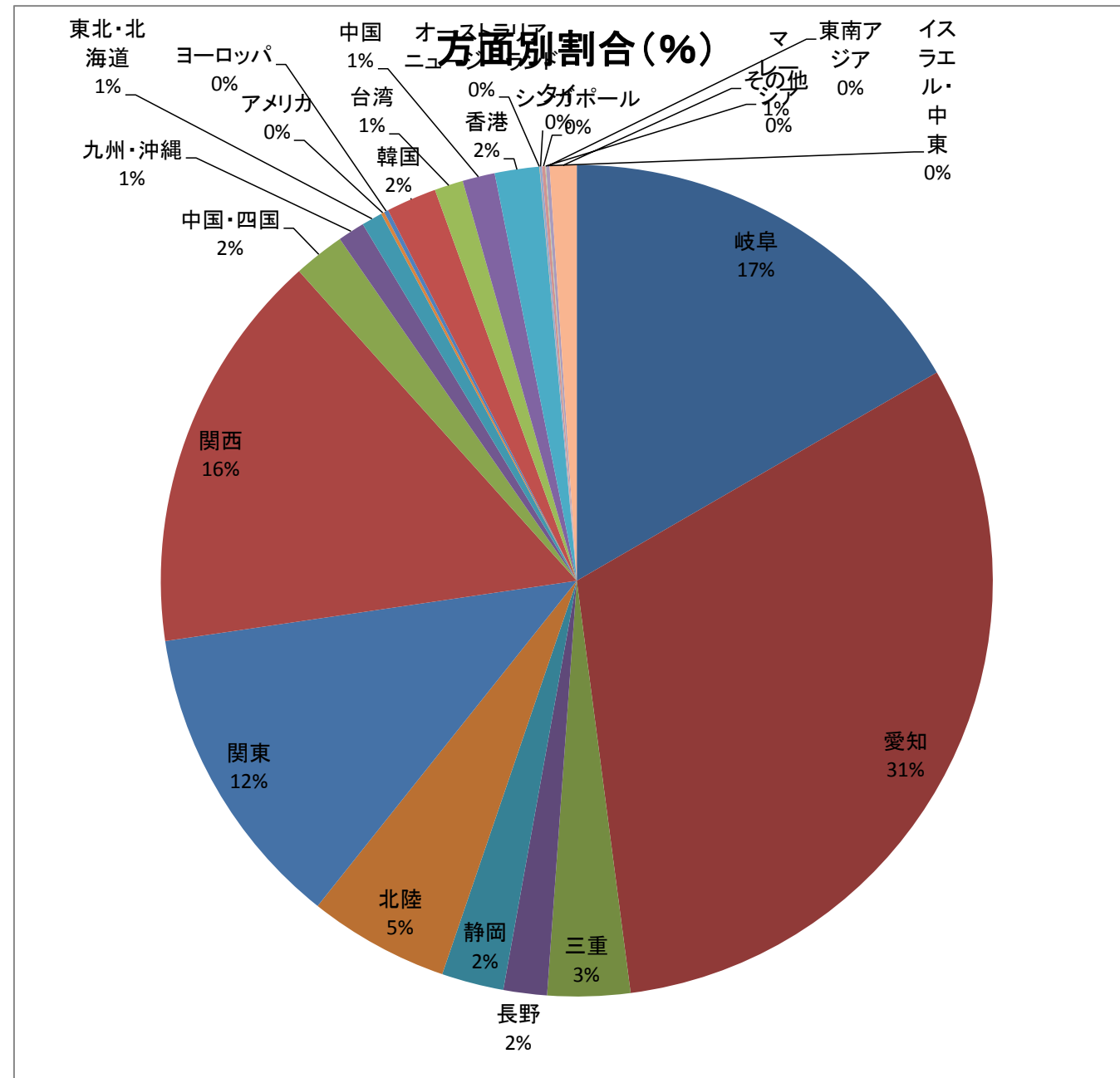
【表4-1】

方面・交通機関別宿泊者数

【平成29年6月】

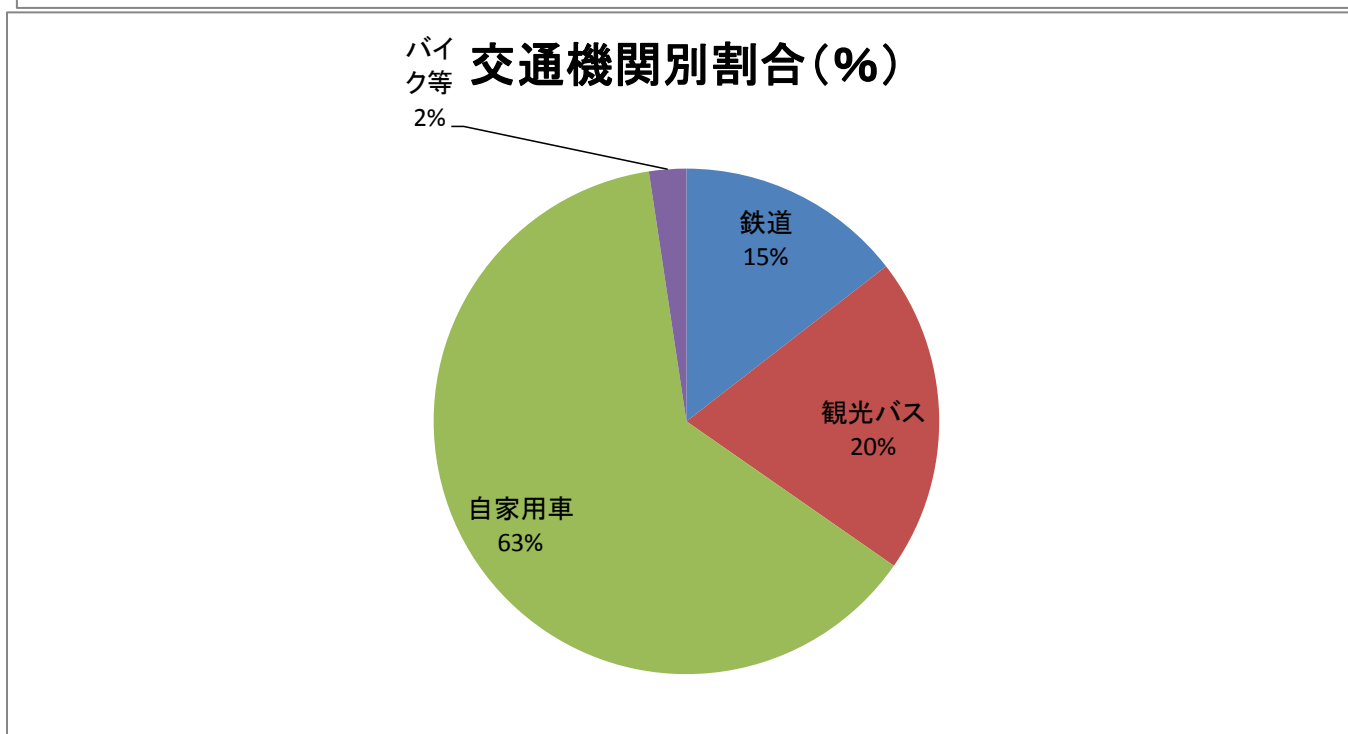
方面別宿泊数

月別方面	人数	割合(%)
岐阜	11,216	16.65
愛知	21,073	31.28
三重	2,160	3.21
長野	1,138	1.69
静岡	1,626	2.41
北陸	3,680	5.46
関東	8,067	11.98
関西	10,565	15.68
中国・四国	1,339	1.99
九州・沖縄	705	1.05
東北・北海道	546	0.81
アメリカ	87	0.13
ヨーロッパ	114	0.17
韓国	1,316	1.95
台湾	751	1.11
中国	847	1.26
香港	1,166	1.73
オーストラリア ニュージーランド	8	0.01
タイ	58	0.09
シンガポール	85	0.13
マレーシア	21	0.03
東南アジア	92	0.14
イスラエル・中東	0	0.00
その他	703	1.04
合計	67,363	100.00



交通機関別宿泊数

交通機関	人数	割合(%)
鉄道	9,762	14.49
観光バス	13,599	20.19
自家用車	42,400	62.94
バイク等	1,602	2.38
合計	67,363	100.00



【表4-2】 平成29年度 月別推移

方面別	4月	5月	6月	7月	8月	9月	10月	11月	12月	1月	2月	3月	計
人数	岐阜	12,299	11,560	11,216									35,075
	愛知	23,381	23,180	21,073									67,634
	三重	2,495	2,459	2,160									7,114
	長野	1,044	1,189	1,138									3,371
	静岡	1,806	1,913	1,626									5,345
	北陸	3,100	4,430	3,680									11,210
	関東	8,791	11,216	8,067									28,074
	関西	11,656	13,089	10,565									35,310
	中国・四国	1,216	1,783	1,339									4,338
	九州・沖縄	785	1,172	705									2,662
	東北・北海道	751	827	546									2,124
	アメリカ	418	95	87									600
	ヨーロッパ	709	141	114									964
	韓国	1,706	2,106	1,316									5,128
	台湾	4,924	3,310	751									8,985
	中国	1,594	1,009	847									3,450
	香港	2,684	1,676	1,166									5,526
	オーストラリア・ニュージーランド	138	62	8									208
	タイ	856	219	58									1,133
	シンガポール	190	80	85									355
マレーシア	160	472	21									653	
東南アジア	264	93	92									449	
イスラエル・中東	170	37	0									207	
その他	1,627	271	703									2,601	
合計	82,764	82,389	67,363										232,516
割合	岐阜	14.86	14.03	16.65									15.08
	愛知	28.25	28.13	31.28									29.09
	三重	3.01	2.98	3.21									3.06
	長野	1.26	1.44	1.69									1.45
	静岡	2.18	2.32	2.41									2.30
	北陸	3.75	5.38	5.46									4.82
	関東	10.62	13.61	11.98									12.07
	関西	14.08	15.89	15.68									15.19
	中国・四国	1.47	2.16	1.99									1.87
	九州・沖縄	0.95	1.42	1.05									1.14
	東北・北海道	0.91	1.00	0.81									0.91
	アメリカ	0.51	0.12	0.13									0.26
	ヨーロッパ	0.86	0.17	0.17									0.41
	韓国	2.06	2.56	1.95									2.21
	台湾	5.95	4.02	1.11									3.86
	中国	1.93	1.22	1.26									1.48
	香港	3.24	2.03	1.73									2.38
	オーストラリア・ニュージーランド	0.17	0.08	0.01									0.09
	タイ	1.03	0.27	0.09									0.49
	シンガポール	0.23	0.10	0.13									0.15
マレーシア	0.19	0.57	0.03									0.28	
東南アジア	0.32	0.11	0.14									0.19	
イスラエル・中東	0.21	0.04	0.00									0.09	
その他	1.97	0.33	1.04									1.12	

交通機関別		4月	5月	6月	7月	8月	9月	10月	11月	12月	1月	2月	3月	計
人数	鉄道	14,662	12,309	9,762										36,733
	観光バス	15,903	15,390	13,599										44,892
	自家用車	50,843	53,593	42,400										146,836
	バイク等	1,356	1,097	1,602										4,055
	合計	82,764	82,389	67,363										232,516
割合	鉄道	17.72	14.94	14.49										15.80
	観光バス	19.21	18.68	20.19										19.31
	自家用車	61.43	65.05	62.94										63.15
	バイク等	1.64	1.33	2.38										1.74



【表4-3】  
6月 年度別推移

方面別	平成21年度	平成22年度	平成23年度	平成24年度	平成25年度	平成26年度	平成27年度	平成28年度	平成29年度	
人数	岐阜	13,565	12,227	13,523	13,608	13,614	13,071	11,611	12,007	11,216
	愛知	21,996	18,382	23,298	19,658	19,344	19,231	19,241	20,600	21,073
	三重	2,460	1,973	1,834	2,430	2,087	2,079	2,352	2,068	2,160
	長野	1,071	1,092	1,236	1,732	1,029	1,117	1,147	1,061	1,138
	静岡	1,706	1,545	1,779	1,793	1,771	1,476	1,572	3,026	1,626
	北陸	5,080	4,049	4,805	5,052	3,931	3,531	3,394	3,376	3,680
	関東	8,008	7,559	9,256	7,588	7,058	7,424	6,745	8,350	8,067
	関西	11,164	11,484	12,511	16,039	13,266	14,677	13,923	13,194	10,565
	中国・四国	1,305	1,654	1,976	1,942	2,394	1,479	957	1,841	1,339
	九州・沖縄	992	455	508	400	854	358	562	706	705
	東北・北海道	699	791	502	728	565	911	343	739	546
	アメリカ								108	87
	ヨーロッパ	87	44	16	52	25	63	90	77	114
	韓国	73	574	6	136	151	261	501	647	1,316
	台湾	160	1,012	167	168	1,035	632	1,799	1,854	751
	中国						267	691	692	847
	香港	64	632	35	217	262	132	564	1,087	1,166
	オーストラリア・ニュージーランド								45	8
	タイ								75	58
	シンガポール								77	85
マレーシア								149	21	
東南アジア							456	163	92	
イスラエル・中東								0	0	
その他	61	89	19	59	314	465	832	142	703	
合計	68,491	63,562	71,471	71,602	67,700	67,174	66,780	72,084	67,363	
割合	岐阜	19.81	19.24	18.92	19.01	20.11	19.46	17.39	16.66	16.65
	愛知	32.12	28.92	32.60	27.45	28.57	28.63	28.81	28.58	31.28
	三重	3.59	3.10	2.57	3.39	3.08	3.09	3.52	2.87	3.21
	長野	1.56	1.72	1.73	2.42	1.52	1.66	1.72	1.47	1.69
	静岡	2.49	2.43	2.49	2.50	2.62	2.20	2.35	4.20	2.41
	北陸	7.42	6.37	6.72	7.06	5.81	5.26	5.08	4.68	5.46
	関東	11.69	11.89	12.95	10.60	10.43	11.05	10.10	11.58	11.98
	関西	16.30	18.07	17.51	22.40	19.60	21.85	20.85	18.30	15.68
	中国・四国	1.91	2.60	2.76	2.71	3.54	2.20	1.43	2.55	1.99
	九州・沖縄	1.45	0.72	0.71	0.56	1.26	0.53	0.84	0.98	1.05
	東北・北海道	1.02	1.24	0.70	1.02	0.83	1.36	0.51	1.03	0.81
	アメリカ									0.13
	ヨーロッパ	0.13	0.07	0.02	0.07	0.04	0.09	0.13	0.15	0.17
	韓国	0.11	0.90	0.01	0.19	0.22	0.39	0.75	0.90	1.95
	台湾	0.23	1.59	0.23	0.23	1.53	0.94	2.69	2.57	1.11
	中国								0.96	1.26
	香港	0.09	0.99	0.05	0.30	0.39	0.40	1.03	1.51	1.73
	オーストラリア・ニュージーランド									0.01
	タイ									0.09
	シンガポール									0.13
マレーシア									0.03	
東南アジア								0.23	0.14	
イスラエル・中東									0.00	
その他	0.09	0.14	0.03	0.08	0.46	0.69	1.25	0.20	1.04	
交通機関別	平成21年度	平成22年度	平成23年度	平成24年度	平成25年度	平成26年度	平成27年度	平成28年度	平成29年度	
人数	鉄道	9,436	7,429	8,243	8,415	9,183	9,990	8,759	10,542	9,762
	観光バス	15,980	15,723	20,272	19,537	15,739	16,443	15,149	18,116	13,599
	自家用車	42,523	37,978	41,076	42,317	41,468	39,346	41,551	41,870	42,400
	バイク等	552	2,432	1,880	1,333	1,310	1,642	1,321	1,556	1,602
	合計	68,491	63,562	71,471	71,602	67,700	67,421	66,780	72,084	67,363
割合	鉄道	13.78	11.69	11.53	11.75	13.56	14.82	13.12	14.62	14.49
	観光バス	23.33	24.74	28.36	27.29	23.25	24.39	22.68	25.13	20.19
	自家用車	62.09	59.75	57.47	59.10	61.25	58.36	62.22	58.09	62.94
	バイク等	0.81	3.83	2.63	1.86	1.94	2.44	1.98	2.16	2.38



【表5】

## 平成29 - 28年度比較表

平成29年度 集計表

月別方面・交通機関	4月	5月	6月	7月	8月	9月	10月	11月	12月	1月	2月	3月	合計	構成比(%)
岐阜	12,299	11,560	11,216										35,075	15.1
愛知	23,381	23,180	21,073										67,634	29.1
三重	2,495	2,459	2,160										7,114	3.1
長野	1,044	1,189	1,138										3,371	1.4
静岡	1,806	1,913	1,626										5,345	2.3
北陸	3,100	4,430	3,680										11,210	4.8
関東	8,791	11,216	8,067										28,074	12.1
関西	11,656	13,089	10,565										35,310	15.2
中国・四国	1,216	1,783	1,339										4,338	1.9
九州・沖縄	785	1,172	705										2,662	1.1
東北・北海道	751	827	546										2,124	0.9
アメリカ	418	95	87										600	0.3
ヨーロッパ	709	141	114										964	0.4
韓国	1,706	2,106	1,316										5,128	2.2
台湾	4,924	3,310	751										8,985	3.9
中国	1,594	1,009	847										3,450	1.5
香港	2,684	1,676	1,166										5,526	2.4
オーストラリア・ニュージーランド	138	62	8										208	0.1
タイ	856	219	58										1,133	0.5
シンガポール	190	80	85										355	0.2
マレーシア	160	472	21										653	0.3
東南アジア	264	93	92										449	0.2
イスラエル・中東	170	37	0										207	0.1
その他	1,627	271	703										2,601	1.1
合計	82,764	82,389	67,363	0	0	0	0	0	0	0	0	0	232,516	100
鉄道	14,662	12,309	9,762										36,733	15.8
観光バス	15,903	15,390	13,599										44,892	19.3
自家用車	50,843	53,593	42,400										146,836	63.2
バイク等	1,356	1,097	1,602										4,055	1.7
合計	82,764	82,389	67,363	0	0	0	0	0	0	0	0	0	232,516	100

平成28年度 集計表

月別方面・交通機関	4月	5月	6月	7月	8月	9月	10月	11月	12月	1月	2月	3月	合計	構成比(%)
岐阜	12,657	12,100	12,007	12,590	15,217	11,433	13,310	15,401	16,996	14,303	14,062	18,921	168,997	16.1
愛知	22,467	23,313	20,600	22,461	36,582	23,364	24,058	26,137	27,664	23,675	22,071	35,015	307,407	29.3
三重	2,438	2,534	2,068	2,517	3,836	2,475	2,976	3,003	2,352	2,148	3,180	4,157	33,684	3.2
長野	1,140	1,161	1,061	1,219	1,337	1,251	1,458	1,692	1,232	1,200	1,317	2,049	16,117	1.5
静岡	2,878	3,365	3,026	3,109	3,650	1,937	2,593	2,822	1,456	1,428	1,666	3,240	31,170	3.0
北陸	3,827	3,852	3,376	3,768	5,058	4,575	5,465	5,196	3,516	2,395	3,048	4,857	48,933	4.7
関東	9,280	11,674	8,350	9,247	18,975	10,861	13,195	13,238	8,080	6,249	5,853	9,414	124,416	11.9
関西	13,936	15,154	13,194	14,418	23,421	16,370	17,557	15,846	11,830	10,938	13,624	18,620	184,908	17.6
中国・四国	1,699	1,750	1,841	2,372	2,001	2,652	2,852	4,156	1,090	925	962	1,465	23,765	2.3
九州・沖縄	754	1,006	706	583	545	1,365	1,873	1,624	426	368	472	1,036	10,758	1.0
東北・北海道	1,044	740	739	760	686	917	834	965	385	404	352	904	8,730	0.8
アメリカ	272	89	108	90	72	82	187	140	123	55	56	205	1,479	0.1
ヨーロッパ	444	113	77	168	237	79	231	101	59	54	77	140	1,780	0.2
韓国	1,243	1,195	647	529	516	930	1,746	658	355	1,511	1,002	507	10,839	1.0
台湾	4,782	4,201	1,854	862	774	998	1,047	826	948	2,356	1,948	867	21,463	2.0
中国	1,508	989	692	634	660	560	1,142	1,047	1,345	2,926	2,980	1,317	15,800	1.5
香港	1,892	1,720	1,087	1,495	1,288	1,058	1,674	1,888	2,058	2,188	2,086	1,521	19,955	1.9
オーストラリア・ニュージーランド	168	46	45	29	6	10	56	72	113	75	31	49	700	0.1
タイ	830	172	75	81	12	31	319	459	548	341	305	369	3,542	0.3
シンガポール	209	56	77	14	11	43	81	168	335	147	42	52	1,235	0.1
マレーシア	574	305	149	52	5	59	102	83	511	354	107	73	2,374	0.2
東南アジア	504	319	163	114	58	18	205	139	214	22	85	130	1,971	0.2
イスラエル・中東	38	33	0	1	0	32	40	2	1	0	0	108	255	0.0
その他	3,260	1,895	142	195	99	223	321	812	243	118	65	592	7,965	0.8
合計	87,844	87,782	72,084	77,308	115,046	81,323	93,322	96,475	81,880	74,180	75,391	105,608	1,048,243	100
鉄道	14,014	13,964	10,542	10,520	12,450	11,496	12,200	13,851	15,968	17,749	18,149	22,813	173,716	16.6
観光バス	21,231	21,802	18,116	12,837	11,816	14,214	23,620	20,720	10,834	10,890	11,190	12,831	190,101	18.1
自家用車	51,379	50,822	41,870	53,152	87,304	54,112	56,376	61,099	53,806	44,400	44,936	68,865	668,121	63.7
バイク等	1,220	1,194	1,556	799	3,476	1,501	1,126	805	1,272	1,141	1,116	1,099	16,305	1.6
合計	87,844	87,782	72,084	77,308	115,046	81,323	93,322	96,475	81,880	74,180	75,391	105,608	1,048,243	100

平成29-28年度比較表 (差)

月別方面・交通機関	4月	5月	6月	7月	8月	9月	10月	11月	12月	1月	2月	3月	合計	前年比(%)
岐阜	-358	-540	-791										-1,689	-4.6
愛知	914	-133	473										1,254	1.9
三重	57	-75	92										74	1.1
長野	-96	28	77										9	0.3
静岡	-1,072	-1,452	-1,400										-3,924	-42.3
北陸	-727	578	304										155	1.4
関東	-489	-458	-283										-1,230	-4.2
関西	-2,280	-2,065	-2,629										-6,974	-16.5
中国・四国	-483	33	-502										-952	-18.0
九州・沖縄	31	166	-1										196	7.9
東北・北海道	-293	87	-193										-399	-15.8
アメリカ	146	6	-21										131	27.9
ヨーロッパ	265	28	37										330	52.1
韓国	463	911	669										2,043	66.2
台湾	142	-891	-1,103										-1,852	-17.1
中国	86	20	155										261	8.2
香港	792	-44	79										827	17.6
オーストラリア・ニュージーランド	-30	16	-37										-51	-19.7
タイ	26	47	-17										56	5.2
シンガポール	-19	24	8										13	3.8
マレーシア	-414	167	-128										-375	-36.5
東南アジア	-240	-226	-71										-537	-54.5
イスラエル・中東	132	4	0										136	191.5
その他	-1,633	-1,624	561										-2,696	-50.9
合計	-5,080	-5,393	-4,721	0	0	0	0	0	0	0	0	0	-15,194	-6.1
鉄道	648	-1,655	-780										-1,787	-4.6
観光バス	-5,328	-6,412	-4,517										-16,257	-26.6
自家用車	-536	2,771	530										2,765	1.9
バイク等	136	-97	46										85	2.1
合計	-5,080	-5,393	-4,721	0	0	0	0	0	0	0	0	0	-15,194	-6.1

(単位:人) (単位:%)

当月国内宿泊者A	62,115	92.21	
当月海外宿泊者B	5,248	7.79	
前年同月国内宿泊者a	66,968	92.90	
前年同月海外宿泊者b	5,116	7.10	
差(国内) A-a	-4,853	-7.25	伸び率
差(海外) B-b	132	2.58	伸び率

(単位:人) (単位:%)

当月累計国内宿泊者C	202,257	86.99	
当月累計海外宿泊者D	30,259	13.01	
前年同期間国内宿泊者c	215,737	87.09	
前年同期間海外宿泊者d	31,973	12.91	
差(国内) C-c	-13,480	-6.25	伸び率
差(海外) D-d	-1,714	-5.36	伸び率