

【表1-1】

	平成17年度	平成18年度	平成19年度	平成20年度	平成21年度	平成22年度	平成23年度	平成24年度	平成25年度	平成26年度	平成27年度	平成28年度	平成29年度	前年対比(人)	(%)	累計比較(人)	(%)
4月	83,841	87,285	85,826	84,065	75,067	72,917	63,003	79,903	79,180	78,476	80,392	87,844	82,764	-5,080	-5.78	-5,080	-5.78
5月	93,250	95,878	90,327	87,129	83,679	79,857	79,947	76,928	78,504	81,306	83,673	87,782	82,389	-5,393	-6.14	-10,473	-5.96
6月	84,425	78,368	78,805	75,079	68,491	63,562	71,471	71,602	67,700	67,421	66,780	72,084	67,363	-4,721	-6.55	-15,194	-6.13
7月	80,496	81,743	81,842	80,447	75,723	70,499	77,779	75,623	73,728	68,739	73,654	77,308	85,788	8,480	10.97	-6,714	-2.07
8月	114,486	120,457	121,851	116,793	111,057	113,098	116,605	113,346	115,122	109,368	112,830	115,046					
9月	87,760	89,062	91,649	86,523	83,555	76,918	78,874	79,548	84,160	80,380	86,432	81,323					
10月	96,100	107,393	104,862	100,725	90,775	91,436	97,963	99,096	89,513	81,219	96,141	93,322					
11月	106,218	116,761	114,691	110,910	101,232	101,402	103,132	97,127	102,674	98,113	100,087	96,475					
12月	82,158	87,877	90,479	83,216	78,493	75,837	77,309	78,955	80,937	75,205	83,797	81,880					
1月	75,989	77,017	80,172	72,024	68,788	65,294	69,059	68,771	69,922	65,915	74,005	74,180					
2月	76,717	81,060	81,716	77,740	75,958	72,526	73,615	73,215	75,127	74,811	80,577	75,391					
3月	101,233	103,526	107,000	100,644	95,550	82,023	94,604	101,162	101,341	103,548	104,202	105,608					
合計	1,082,673	1,126,427	1,129,220	1,075,295	1,008,368	965,369	1,003,361	1,015,276	1,017,908	984,501	1,042,570	1,048,243	318,304	-6,714		-6,714	
岐阜	225,831	224,505	225,097	210,751	186,430	179,825	194,997	193,366	189,854	181,673	167,473	168,997	49,818	4月～7月	(人)	1月～7月	(人)
愛知	322,006	358,445	365,989	339,039	297,077	295,579	297,330	286,688	289,314	294,986	308,067	307,407	93,217	平成18年	343,274	平成18年	597,213
三重	40,654	36,657	35,587	34,525	31,786	29,748	31,267	33,270	32,771	33,337	33,903	33,684	12,609	平成19年	336,800	平成19年	598,403
長野	16,794	14,017	13,769	14,715	14,633	13,794	15,823	14,531	13,165	14,374	14,595	16,117	4,617	平成20年	326,720	平成20年	595,608
静岡	28,197	26,714	26,085	29,292	34,318	21,927	26,460	24,328	25,004	22,439	27,300	31,170	7,119	平成21年	302,960	平成21年	553,368
北陸	36,101	34,987	44,053	56,900	51,755	51,044	49,204	47,601	47,880	53,269	45,473	48,933	16,204	平成22年	286,835	平成22年	527,131
関東	171,965	142,483	136,005	146,281	152,612	126,147	152,619	144,968	147,276	115,656	121,267	124,416	37,942	平成23年	292,200	平成23年	512,043
関西	165,486	219,245	219,435	182,116	169,291	183,787	187,062	208,775	197,741	191,506	191,712	184,908	47,426	平成24年	304,056	平成24年	541,334
中国・四国	30,546	33,048	25,274	25,466	25,558	20,841	23,578	28,873	27,269	20,358	21,286	23,765	6,731	平成25年	299,112	平成25年	542,260
九州・沖縄	18,483	12,978	14,146	14,227	11,648	8,269	8,405	9,402	10,417	7,632	9,316	10,758	3,381	平成26年	295,942	平成26年	542,332
東北・北海道	14,997	12,097	7,422	9,704	14,596	10,588	8,336	9,333	7,838	8,112	7,231	8,730	2,846	平成27年	304,499	平成27年	548,773
アメリカ	1,269	1,290	1,494	1,479	1,181	813	671	586	1,940	1,518	2,947	1,479	700	平成28年	325,018	平成28年	583,802
ヨーロッパ												1,780	1,213	平成29年	318,304	平成29年	573,483
韓国	1,829	1,399	4,061	2,262	3,669	5,711	965	1,803	2,610	3,938	12,051	10,839	6,082				
台湾	6,920	6,926	7,731	5,131	7,271	9,864	2,854	5,431	10,907	13,264	22,788	21,463	10,107				
中国			1,115	1,454	2,730	5,504	1,868	3,053	5,633	7,541	18,643	15,800	4,583				
香港										4,359	16,095	19,955	7,141				
オーストラリア													700				
ニュージーランド													257				
タイ												3,542	1,169				
シンガポール												1,235	367				
マレーシア												2,374	658				
東南アジア										3,509	6,521	1,971	483				
イスラエル・中東												255	207				
その他	1,595	1,636	1,957	1,953	3,813	1,928	1,922	3,268	8,289	7,030	15,902	7,965	3,427				
合計	1,082,673	1,126,427	1,129,220	1,075,295	1,008,368	965,369	1,003,361	1,015,276	1,017,908	984,501	1,042,570	1,048,243	318,304				
鉄道	171,571	179,089	176,637	162,770	159,222	141,628	132,972	142,064	148,622	149,910	171,553	173,716	49,852				
観光バス	294,068	280,057	263,035	237,093	243,272	203,018	231,116	225,058	216,786	192,913	188,322	190,101	58,058				
自家用車	594,130	647,570	670,172	653,854	589,009	592,563	621,027	635,002	639,899	632,532	668,706	668,121	204,712				
その他	22,904	19,711	19,376	21,578	16,865	28,160	18,246	13,152	12,601	9,146	13,989	16,305	5,682				
合計	1,082,673	1,126,427	1,129,220	1,075,295	1,008,368	965,369	1,003,361	1,015,276	1,017,908	984,501	1,042,570	1,048,243	318,304				

【表1-2】

月別方面 交通機関	4月	5月	6月	7月	8月	9月	10月	11月	12月	1月	2月	3月	合計	構成比(%)
岐阜	12,299	11,560	11,216	14,743									49,818	15.65
愛知	23,381	23,180	21,073	25,583									93,217	29.29
三重	2,495	2,459	2,160	5,495									12,609	3.96
長野	1,044	1,189	1,138	1,246									4,617	1.45
静岡	1,806	1,913	1,626	1,774									7,119	2.24
北陸	3,100	4,430	3,680	4,994									16,204	5.09
関東	8,791	11,216	8,067	9,868									37,942	11.92
関西	11,656	13,089	10,565	12,116									47,426	14.90
中国・四国	1,216	1,783	1,339	2,393									6,731	2.11
九州・沖縄	785	1,172	705	719									3,381	1.06
東北・北海道	751	827	546	722									2,846	0.89
アメリカ	418	95	87	100									700	0.22
ヨーロッパ	709	141	114	249									1,213	0.38
韓国	1,706	2,106	1,316	954									6,082	1.91
台湾	4,924	3,310	751	1,122									10,107	3.18
中国	1,594	1,009	847	1,133									4,583	1.44
香港	2,684	1,676	1,166	1,615									7,141	2.24
オーストラリア ニュージーランド	138	62	8	49									257	0.08
タイ	856	219	58	36									1,169	0.37
シンガポール	190	80	85	12									367	0.12
マレーシア	160	472	21	5									658	0.21
東南アジア	264	93	92	34									483	0.15
イスラエル・中東	170	37											207	0.07
その他	1,627	271	703	826									3,427	1.08
合計	82,764	82,389	67,363	85,788									318,304	100.00
鉄道	14,662	12,309	9,762	13,119									49,852	15.66
観光バス	15,903	15,390	13,599	13,166									58,058	18.24
自家用車	50,843	53,593	42,400	57,876									204,712	64.31
バイク等	1,356	1,097	1,602	1,627									5,682	1.79
合計	82,764	82,389	67,363	85,788									318,304	100.00

* 方面・交通機関は推計
下呂市役所 観光商工部
平成29年7月末日現在

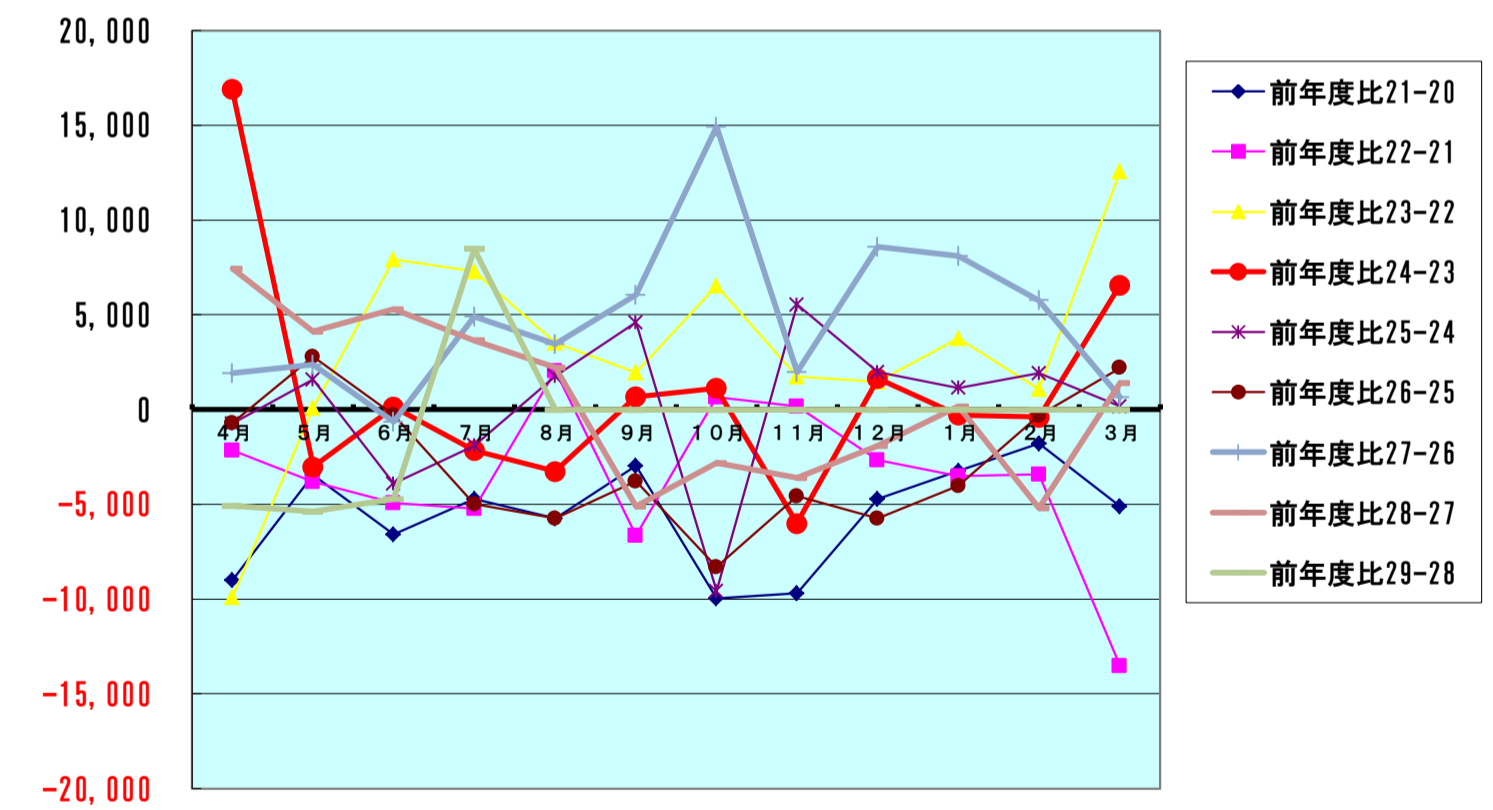
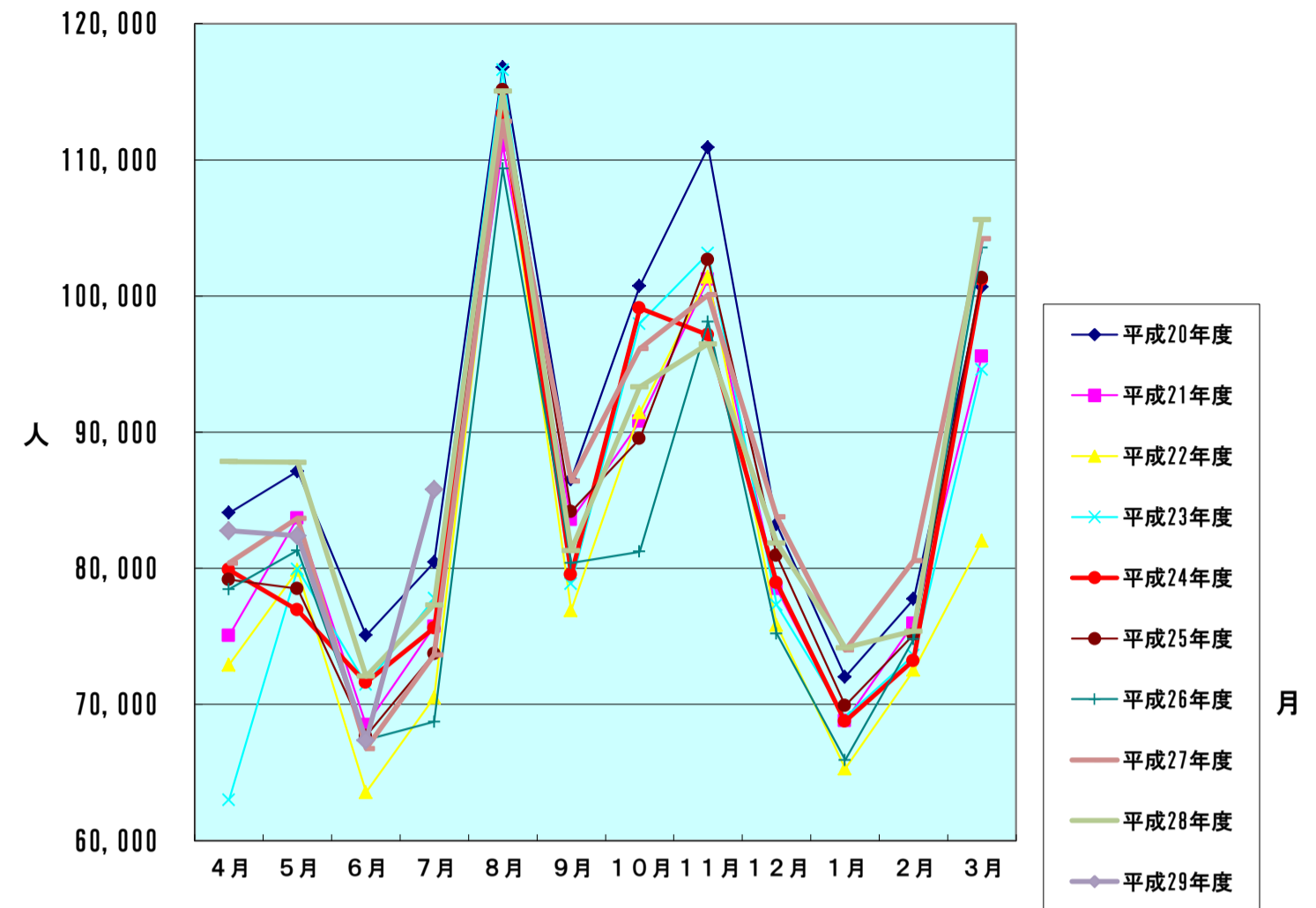
【表2】 男女別宿泊者数(推計値) 平成29年7月分

項目	大人		小人	計(人)	全体割合(%)	項目毎の男女比(%)			
	男	女				男	女	小人	
申込形態	業者扱い	10,578	9,071	1,122	20,771	24.21	50.93	43.67	5.40
	ネットAGT	13,200	12,933	1,904	28,037	32.68	47.08	46.13	6.79
	自社HP	6,235	6,211	1,202	13,648	15.91	45.68	45.51	8.81
	直接申込	8,149	8,675	1,164	17,988	20.97	45.30	48.23	6.47
	寮・保養所	2,425	2,618	301	5,344	6.23	45.38	48.99	5.63
	計	40,587	39,508	5,693	85,788	100	47.31	46.05	6.64
方面別	岐阜	6,307	7,609	827	14,743	17.19	42.78	51.61	5.61
	愛知	12,012	11,610	1,961	25,583	29.82	46.95	45.38	7.67
	三重	2,332	2,824	339	5,495	6.41	42.44	51.39	6.17
	長野	602	583	61	1,246	1.45	48.31	46.79	4.90
	静岡	870	806	98	1,774	2.07	49.04	45.43	5.52
	北陸	2,257	2,170	567	4,994	5.82	45.19	43.45	11.35
	関東	5,129	4,256	483	9,868	11.50	51.98	43.13	4.89
	関西	6,270	5,097	749	12,116	14.12	51.75	42.07	6.18
	中国・四国	1,209	1,096	88	2,393	2.79	50.52	45.80	3.68
	九州・沖縄	317	375	27	719	0.84	44.09	52.16	3.76
	東北・北海道	322	363	37	722	0.84	44.60	50.28	5.12
	アメリカ	48	50	2	100	0.12	48.00	50.00	2.00
	ヨーロッパ	120	126	3	249	0.29	48.19	50.60	1.20
	韓国	505	433	16	954	1.11	52.94	45.39	1.68
	台湾	443	543	136	1,122	1.31	39.48	48.40	12.12
	中国	539	549	45	1,133	1.32	47.57	48.46	3.97
	香港	671	758	186	1,615	1.88	41.55	46.93	11.52
	オーストラリア・ニュージーランド	33	16	0	49	0.06	67.35	32.65	0.00
	タイ	18	18	0	36	0.04	50.00	50.00	0.00
	シンガポール	12	0	0	12	0.01	100.00	0.00	0.00
	マレーシア	3	2	0	5	0.01	60.00	40.00	0.00
	東南アジア	32	2	0	34	0.04	94.12	5.88	0.00
	イスラエル・中東	0	0	0	0	0.00	0.00	0.00	0.00
	その他	536	222	68	826	0.96	64.89	26.88	8.23
計	40,587	39,508	5,693	85,788	100	47.31	46.05	6.64	
交通手段別	鉄道	5,204	7,410	505	13,119	15.29	39.67	56.48	3.85
	観光バス	6,629	6,274	263	13,166	15.35	50.35	47.65	2.00
	自家用車	27,909	25,123	4,844	57,876	67.46	48.22	43.41	8.37
	バイク等	845	701	81	1,627	1.90	51.94	43.09	4.98
	計	40,587	39,508	5,693	85,788	100	47.31	46.05	6.64

旅館の日帰り利用者数 10,040 人

【表3】
宿泊客数対比表

	平成20年度	平成21年度	平成22年度	平成23年度	平成24年度	平成25年度	平成26年度	平成27年度	平成28年度	平成29年度
4月	84,065	75,067	72,917	63,003	79,903	79,180	78,476	80,392	87,844	82,764
5月	87,129	83,679	79,857	79,947	76,928	78,504	81,306	83,673	87,782	82,389
6月	75,079	68,491	63,562	71,471	71,602	67,700	67,421	66,780	72,084	67,363
7月	80,447	75,723	70,499	77,779	75,623	73,728	68,739	73,654	77,308	85,788
8月	116,793	111,057	113,098	116,605	113,346	115,122	109,368	112,830	115,046	
9月	86,523	83,555	76,918	78,874	79,548	84,160	80,380	86,432	81,323	
10月	100,725	90,775	91,436	97,963	99,096	89,513	81,219	96,141	93,322	
11月	110,910	101,232	101,402	103,132	97,127	102,674	98,113	100,087	96,475	
12月	83,216	78,493	75,837	77,309	78,955	80,937	75,205	83,797	81,880	
1月	72,024	68,788	65,294	69,059	68,771	69,922	65,915	74,005	74,180	
2月	77,740	75,958	72,526	73,615	73,215	75,127	74,811	80,577	75,391	
3月	100,644	95,550	82,023	94,604	101,162	101,341	103,548	104,202	105,608	
合計	1,075,295	1,008,368	965,369	1,003,361	1,015,276	1,017,908	984,501	1,042,570	1,048,243	318,304
		前年度比21-20	前年度比22-21	前年度比23-22	前年度比24-23	前年度比25-24	前年度比26-25	前年度比27-26	前年度比28-27	前年度比29-28
4月		-8,998	-2,150	-9,914	16,900	-723	-704	1,916	7,452	-5,080
5月		-3,450	-3,822	90	-3,019	1,576	2,802	2,367	4,109	-5,393
6月		-6,588	-4,929	7,909	131	-3,902	-279	-641	5,304	-4,721
7月		-4,724	-5,224	7,280	-2,156	-1,895	-4,989	4,915	3,654	8,480
8月		-5,736	2,041	3,507	-3,259	1,776	-5,754	3,462	2,216	
9月		-2,968	-6,637	1,956	674	4,612	-3,780	6,052	-5,109	
10月		-9,950	661	6,527	1,133	-9,583	-8,294	14,922	-2,819	
11月		-9,678	170	1,730	-6,005	5,547	-4,561	1,974	-3,612	
12月		-4,723	-2,656	1,472	1,646	1,982	-5,732	8,592	-1,917	
1月		-3,236	-3,494	3,765	-288	1,151	-4,007	8,090	175	
2月		-1,782	-3,432	1,089	-400	1,912	-316	5,766	-5,186	
3月		-5,094	-13,527	12,581	6,558	179	2,207	654	1,406	
合計		-66,927	-42,999	37,992	11,915	2,632	-33,407	58,069	5,673	-6,714



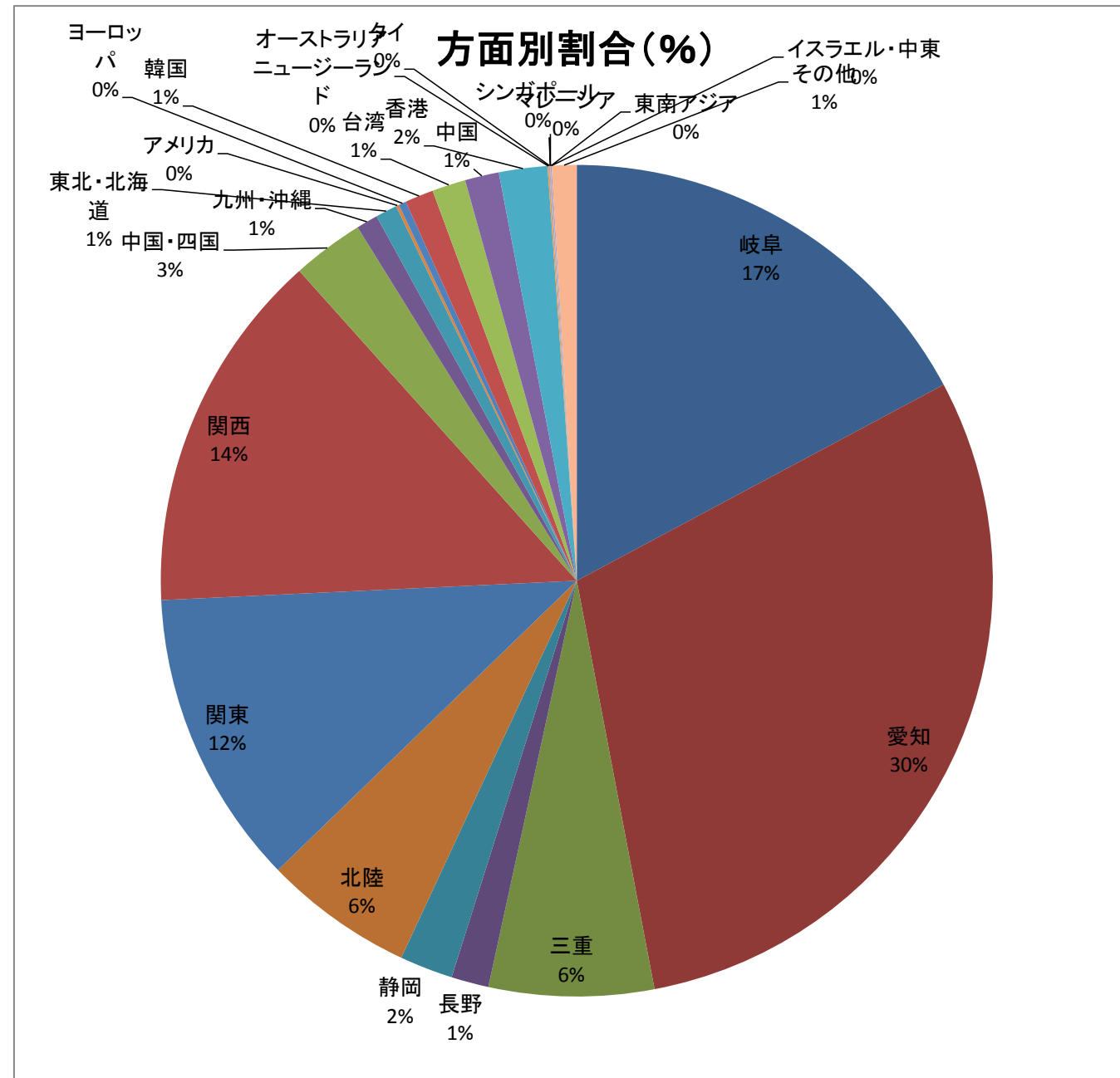
【表4-1】

方面・交通機関別宿泊者数

【平成29年7月】

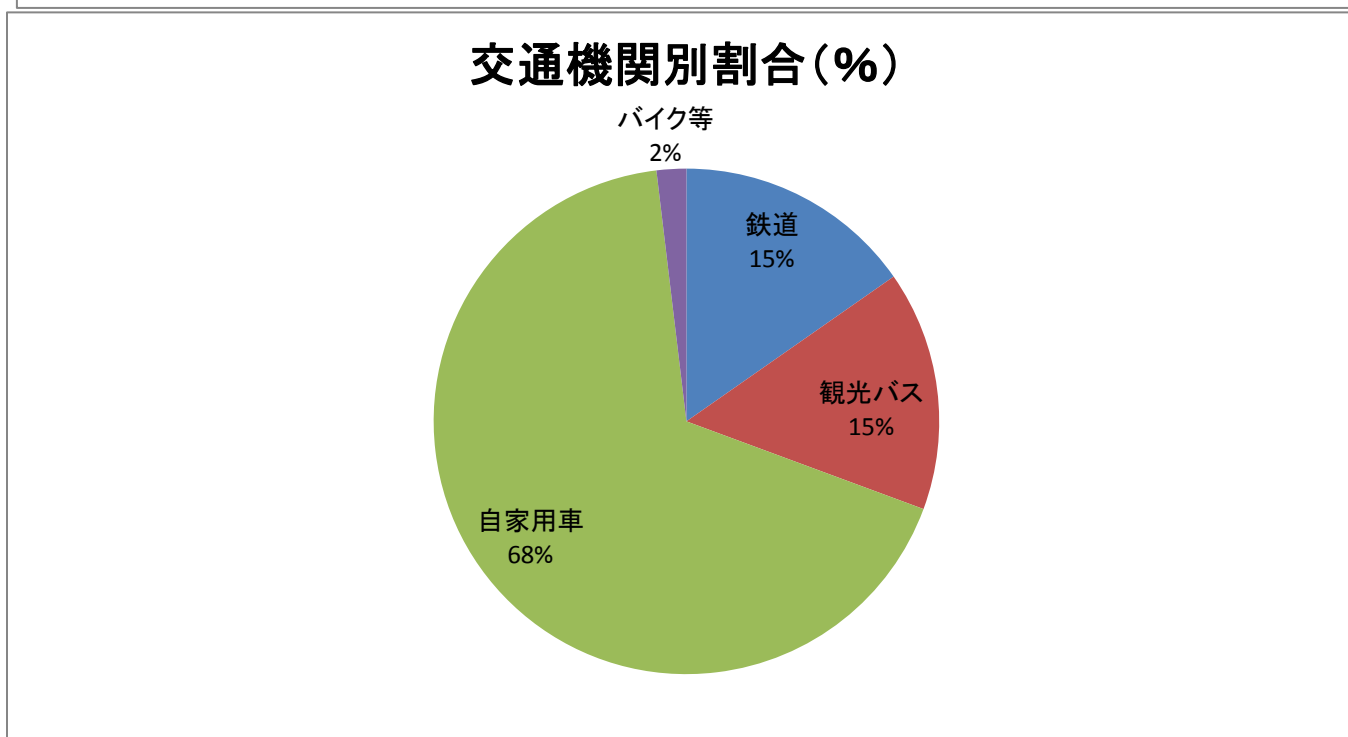
方面別宿泊数

月別方面	人数	割合(%)
岐阜	14,743	17.19
愛知	25,583	29.82
三重	5,495	6.41
長野	1,246	1.45
静岡	1,774	2.07
北陸	4,994	5.82
関東	9,868	11.50
関西	12,116	14.12
中国・四国	2,393	2.79
九州・沖縄	719	0.84
東北・北海道	722	0.84
アメリカ	100	0.12
ヨーロッパ	249	0.29
韓国	954	1.11
台湾	1,122	1.31
中国	1,133	1.32
香港	1,615	1.88
オーストラリア ニュージーランド	49	0.06
タイ	36	0.04
シンガポール	12	0.01
マレーシア	5	0.01
東南アジア	34	0.04
イスラエル・中東	0	0.00
その他	826	0.96
合計	85,788	100.00



交通機関別宿泊数

交通機関	人数	割合(%)
鉄道	13,119	15.29
観光バス	13,166	15.35
自家用車	57,876	67.46
バイク等	1,627	1.90
合計	85,788	100.00



【表4-2】 平成29年度 月別推移

方面別	4月	5月	6月	7月	8月	9月	10月	11月	12月	1月	2月	3月	計
人数	岐阜	12,299	11,560	11,216	14,743								49,818
	愛知	23,381	23,180	21,073	25,583								93,217
	三重	2,495	2,459	2,160	5,495								12,609
	長野	1,044	1,189	1,138	1,246								4,617
	静岡	1,806	1,913	1,626	1,774								7,119
	北陸	3,100	4,430	3,680	4,994								16,204
	関東	8,791	11,216	8,067	9,868								37,942
	関西	11,656	13,089	10,565	12,116								47,426
	中国・四国	1,216	1,783	1,339	2,393								6,731
	九州・沖縄	785	1,172	705	719								3,381
	東北・北海道	751	827	546	722								2,846
	アメリカ	418	95	87	100								700
	ヨーロッパ	709	141	114	249								1,213
	韓国	1,706	2,106	1,316	954								6,082
	台湾	4,924	3,310	751	1,122								10,107
	中国	1,594	1,009	847	1,133								4,583
	香港	2,684	1,676	1,166	1,615								7,141
	オーストラリア・ニュージーランド	138	62	8	49								257
	タイ	856	219	58	36								1,169
	シンガポール	190	80	85	12								367
マレーシア	160	472	21	5								658	
東南アジア	264	93	92	34								483	
イスラエル・中東	170	37	0	0								207	
その他	1,627	271	703	826								3,427	
合計	82,764	82,389	67,363	85,788								318,304	
割合	岐阜	14.86	14.03	16.65	17.19								15.65
	愛知	28.25	28.13	31.28	29.82								29.29
	三重	3.01	2.98	3.21	6.41								3.96
	長野	1.26	1.44	1.69	1.45								1.45
	静岡	2.18	2.32	2.41	2.07								2.24
	北陸	3.75	5.38	5.46	5.82								5.09
	関東	10.62	13.61	11.98	11.50								11.92
	関西	14.08	15.89	15.68	14.12								14.90
	中国・四国	1.47	2.16	1.99	2.79								2.11
	九州・沖縄	0.95	1.42	1.05	0.84								1.06
	東北・北海道	0.91	1.00	0.81	0.84								0.89
	アメリカ	0.51	0.12	0.13	0.12								0.22
	ヨーロッパ	0.86	0.17	0.17	0.29								0.38
	韓国	2.06	2.56	1.95	1.11								1.91
	台湾	5.95	4.02	1.11	1.31								3.18
	中国	1.93	1.22	1.26	1.32								1.44
	香港	3.24	2.03	1.73	1.88								2.24
	オーストラリア・ニュージーランド	0.17	0.08	0.01	0.06								0.08
	タイ	1.03	0.27	0.09	0.04								0.37
	シンガポール	0.23	0.10	0.13	0.01								0.12
マレーシア	0.19	0.57	0.03	0.01								0.21	
東南アジア	0.32	0.11	0.14	0.04								0.15	
イスラエル・中東	0.21	0.04	0.00	0.00								0.07	
その他	1.97	0.33	1.04	0.96								1.08	

交通機関別		4月	5月	6月	7月	8月	9月	10月	11月	12月	1月	2月	3月	計
人数	鉄道	14,662	12,309	9,762	13,119									49,852
	観光バス	15,903	15,390	13,599	13,166									58,058
	自家用車	50,843	53,593	42,400	57,876									204,712
	バイク等	1,356	1,097	1,602	1,627									5,682
	合計	82,764	82,389	67,363	85,788									318,304
割合	鉄道	17.72	14.94	14.49	15.29									15.66
	観光バス	19.21	18.68	20.19	15.35									18.24
	自家用車	61.43	65.05	62.94	67.46									64.31
	バイク等	1.64	1.33	2.38	1.90									1.79

【表4-3】
7月 年度別推移

方面別	平成21年度	平成22年度	平成23年度	平成24年度	平成25年度	平成26年度	平成27年度	平成28年度	平成29年度	
人数	岐阜	12,786	12,289	14,281	13,971	13,450	12,228	11,603	12,590	14,743
	愛知	22,608	20,124	22,437	21,959	18,146	20,610	21,696	22,461	25,583
	三重	2,222	2,130	2,244	2,218	2,571	2,593	2,368	2,517	5,495
	長野	1,288	946	1,038	1,046	916	979	1,042	1,219	1,246
	静岡	1,693	1,247	1,835	1,636	1,632	1,613	1,881	3,109	1,774
	北陸	3,962	3,534	3,687	3,756	3,720	3,361	3,253	3,768	4,994
	関東	11,725	9,872	11,142	10,784	10,695	8,661	8,697	9,247	9,868
	関西	15,002	15,046	17,129	15,198	15,562	13,922	14,282	14,418	12,116
	中国・四国	1,571	1,841	2,743	3,209	3,910	1,948	1,854	2,372	2,393
	九州・沖縄	1,117	631	363	390	1,045	328	689	583	719
	東北・北海道	1,086	561	460	711	844	805	520	760	722
	アメリカ	80	28	24	22	98	53	179	90	100
	ヨーロッパ								168	249
	韓国	137	354	36	116	162	267	515	529	954
	台湾	132	867	207	443	462	541	1,255	862	1,122
	中国	87	961	109	62	325	295	1,668	634	1,133
	香港						309	727	1,495	1,615
	オーストラリア・ニュージーランド								29	49
	タイ								81	36
	シンガポール								14	12
マレーシア								52	5	
東南アジア						28	207	114	34	
イスラエル・中東								1	0	
その他	227	68	44	102	190	198	1,218	195	826	
合計	75,723	70,499	77,779	75,623	73,728	68,739	73,654	77,308	85,788	
割合	岐阜	16.89	17.43	18.36	18.47	18.24	17.79	15.75	16.29	17.19
	愛知	29.86	28.55	28.85	29.04	24.61	29.98	29.46	29.05	29.82
	三重	2.93	3.02	2.89	2.93	3.49	3.77	3.22	3.26	6.41
	長野	1.70	1.34	1.33	1.38	1.24	1.42	1.41	1.58	1.45
	静岡	2.24	1.77	2.36	2.16	2.21	2.35	2.55	4.02	2.07
	北陸	5.23	5.01	4.74	4.97	5.05	4.89	4.42	4.87	5.82
	関東	15.48	14.00	14.33	14.26	14.51	12.60	11.81	11.96	11.50
	関西	19.81	21.34	22.02	20.10	21.11	20.25	19.39	18.65	14.12
	中国・四国	2.07	2.61	3.53	4.24	5.30	2.83	2.52	3.07	2.79
	九州・沖縄	1.48	0.90	0.47	0.52	1.42	0.48	0.94	0.75	0.84
	東北・北海道	1.43	0.80	0.59	0.94	1.14	1.17	0.71	0.98	0.84
	アメリカ	0.11	0.04	0.03	0.03	0.13	0.08	0.24	0.12	0.12
	ヨーロッパ									0.29
	韓国	0.18	0.50	0.05	0.15	0.22	0.39	0.70	0.68	1.11
	台湾	0.17	1.23	0.27	0.59	0.63	0.79	1.70	1.12	1.31
	中国	0.11	1.36	0.14	0.08	0.44	0.43	2.26	0.82	1.32
	香港								1.93	1.88
	オーストラリア・ニュージーランド									0.06
	タイ									0.04
	シンガポール									0.01
マレーシア									0.01	
東南アジア								0.15	0.04	
イスラエル・中東									0.00	
その他	0.30	0.10	0.06	0.13	0.26	0.29	1.65	0.25	0.96	
交通機関別	平成21年度	平成22年度	平成23年度	平成24年度	平成25年度	平成26年度	平成27年度	平成28年度	平成29年度	
人数	鉄道	10,693	8,361	8,084	8,761	8,384	8,144	9,126	10,520	13,119
	観光バス	18,992	15,090	17,183	15,601	16,542	12,044	13,514	12,837	13,166
	自家用車	45,152	43,407	50,306	50,128	48,184	48,367	50,223	53,152	57,876
	バイク等	886	3641	2,206	1,133	618	184	791	799	1,627
	合計	75,723	70,499	77,779	75,623	73,728	68,739	73,654	77,308	85,788
割合	鉄道	14.12	11.86	10.39	11.59	11.37	11.85	12.39	13.61	15.29
	観光バス	25.08	21.40	22.09	20.63	22.44	17.52	18.35	16.61	15.35
	自家用車	59.63	61.57	64.68	66.29	65.35	70.36	68.19	68.75	67.46
	バイク等	1.17	5.16	2.84	1.50	0.84	0.27	1.07	1.03	1.90

【表5】

平成29 - 28年度比較表

平成29年度 集計表

月別方面・交通機関	4月	5月	6月	7月	8月	9月	10月	11月	12月	1月	2月	3月	合計	構成比(%)
岐阜	12,299	11,560	11,216	14,743									49,818	15.7
愛知	23,381	23,180	21,073	25,583									93,217	29.3
三重	2,495	2,459	2,160	5,495									12,609	4.0
長野	1,044	1,189	1,138	1,246									4,617	1.5
静岡	1,806	1,913	1,626	1,774									7,119	2.2
北陸	3,100	4,430	3,680	4,994									16,204	5.1
関東	8,791	11,216	8,067	9,868									37,942	11.9
関西	11,656	13,089	10,565	12,116									47,426	14.9
中国・四国	1,216	1,783	1,339	2,393									6,731	2.1
九州・沖縄	785	1,172	705	719									3,381	1.1
東北・北海道	751	827	546	722									2,846	0.9
アメリカ	418	95	87	100									700	0.2
ヨーロッパ	709	141	114	249									1,213	0.4
韓国	1,706	2,106	1,316	954									6,082	1.9
台湾	4,924	3,310	751	1,122									10,107	3.2
中国	1,594	1,009	847	1,133									4,583	1.4
香港	2,684	1,676	1,166	1,615									7,141	2.2
オーストラリア・ニュージーランド	138	62	8	49									257	0.1
タイ	856	219	58	36									1,169	0.4
シンガポール	190	80	85	12									367	0.1
マレーシア	160	472	21	5									658	0.2
東南アジア	264	93	92	34									483	0.2
イスラエル・中東	170	37	0	0									207	0.1
その他	1,627	271	703	826									3,427	1.1
合計	82,764	82,389	67,363	85,788	0	0	0	0	0	0	0	0	318,304	100
鉄道	14,662	12,309	9,762	13,119									49,852	15.7
観光バス	15,903	15,390	13,599	13,166									58,058	18.2
自家用車	50,843	53,593	42,400	57,876									204,712	64.3
バイク等	1,356	1,097	1,602	1,627									5,682	1.8
合計	82,764	82,389	67,363	85,788	0	0	0	0	0	0	0	0	318,304	100

平成28年度 集計表

月別方面・交通機関	4月	5月	6月	7月	8月	9月	10月	11月	12月	1月	2月	3月	合計	構成比(%)
岐阜	12,657	12,100	12,007	12,590	15,217	11,433	13,310	15,401	16,996	14,303	14,062	18,921	168,997	16.1
愛知	22,467	23,313	20,600	22,461	36,582	23,364	24,058	26,137	27,664	23,675	22,071	35,015	307,407	29.3
三重	2,438	2,534	2,068	2,517	3,836	2,475	2,976	3,003	2,352	2,148	3,180	4,157	33,684	3.2
長野	1,140	1,161	1,061	1,219	1,337	1,251	1,458	1,692	1,232	1,200	1,317	2,049	16,117	1.5
静岡	2,878	3,365	3,026	3,109	3,650	1,937	2,593	2,822	1,456	1,428	1,666	3,240	31,170	3.0
北陸	3,827	3,852	3,376	3,768	5,058	4,575	5,465	5,196	3,516	2,395	3,048	4,857	48,933	4.7
関東	9,280	11,674	8,350	9,247	18,975	10,861	13,195	13,238	8,080	6,249	5,853	9,414	124,416	11.9
関西	13,936	15,154	13,194	14,418	23,421	16,370	17,557	15,846	11,830	10,938	13,624	18,620	184,908	17.6
中国・四国	1,699	1,750	1,841	2,372	2,001	2,652	2,852	4,156	1,090	925	962	1,465	23,765	2.3
九州・沖縄	754	1,006	706	583	545	1,365	1,873	1,624	426	368	472	1,036	10,758	1.0
東北・北海道	1,044	740	739	760	686	917	834	965	385	404	352	904	8,730	0.8
アメリカ	272	89	108	90	72	82	187	140	123	55	56	205	1,479	0.1
ヨーロッパ	444	113	77	168	237	79	231	101	59	54	77	140	1,780	0.2
韓国	1,243	1,195	647	529	516	930	1,746	658	355	1,511	1,002	507	10,839	1.0
台湾	4,782	4,201	1,854	862	774	998	1,047	826	948	2,356	1,948	867	21,463	2.0
中国	1,508	989	692	634	660	560	1,142	1,047	1,345	2,926	2,980	1,317	15,800	1.5
香港	1,892	1,720	1,087	1,495	1,288	1,058	1,674	1,888	2,058	2,188	2,086	1,521	19,955	1.9
オーストラリア・ニュージーランド	168	46	45	29	6	10	56	72	113	75	31	49	700	0.1
タイ	830	172	75	81	12	31	319	459	548	341	305	369	3,542	0.3
シンガポール	209	56	77	14	11	43	81	168	335	147	42	52	1,235	0.1
マレーシア	574	305	149	52	5	59	102	83	511	354	107	73	2,374	0.2
東南アジア	504	319	163	114	58	18	205	139	214	22	85	130	1,971	0.2
イスラエル・中東	38	33	0	1	0	32	40	2	1	0	0	108	255	0.0
その他	3,260	1,895	142	195	99	223	321	812	243	118	65	592	7,965	0.8
合計	87,844	87,782	72,084	77,308	115,046	81,323	93,322	96,475	81,880	74,180	75,391	105,608	1,048,243	100
鉄道	14,014	13,964	10,542	10,520	12,450	11,496	12,200	13,851	15,968	17,749	18,149	22,813	173,716	16.6
観光バス	21,231	21,802	18,116	12,837	11,816	14,214	23,620	20,720	10,834	10,890	11,190	12,831	190,101	18.1
自家用車	51,379	50,822	41,870	53,152	87,304	54,112	56,376	61,099	53,806	44,400	44,936	68,865	668,121	63.7
バイク等	1,220	1,194	1,556	799	3,476	1,501	1,126	805	1,272	1,141	1,116	1,099	16,305	1.6
合計	87,844	87,782	72,084	77,308	115,046	81,323	93,322	96,475	81,880	74,180	75,391	105,608	1,048,243	100

平成29-28年度比較表 (差)

月別方面・交通機関	4月	5月	6月	7月	8月	9月	10月	11月	12月	1月	2月	3月	合計	前年比(%)
岐阜	-358	-540	-791	2,153									464	0.9
愛知	914	-133	473	3,122									4,376	4.9
三重	57	-75	92	2,978									3,052	31.9
長野	-96	28	77	27									36	0.8
静岡	-1,072	-1,452	-1,400	-1,335									-5,259	-42.5
北陸	-727	578	304	1,226									1,381	9.3
関東	-489	-458	-283	621									-609	-1.6
関西	-2,280	-2,065	-2,629	-2,302									-9,276	-16.4
中国・四国	-483	33	-502	21									-931	-12.2
九州・沖縄	31	166	-1	136									332	10.9
東北・北海道	-293	87	-193	-38									-437	-13.3
アメリカ	146	6	-21	10									141	25.2
ヨーロッパ	265	28	37	81									411	51.2
韓国	463	911	669	425									2,468	68.3
台湾	142	-891	-1,103	260									-1,592	-13.6
中国	86	20	155	499									760	19.9
香港	792	-44	79	120									947	15.3
オーストラリア・ニュージーランド	-30	16	-37	20									-31	-10.8
タイ	26	47	-17	-45									11	0.9
シンガポール	-19	24	8	-2									11	3.1
マレーシア	-414	167	-128	-47									-422	-39.1
東南アジア	-240	-226	-71	-80									-617	-56.1
イスラエル・中東	132	4	0	-1									135	187.5
その他	-1,633	-1,624	561	631									-2,065	-37.6
合計	-5,080	-5,393	-4,721	8,480	0	0	0	0	0	0	0	0	-6,714	-2.1
鉄道	648	-1,655	-780	2,599									812	1.7
観光バス	-5,328	-6,412	-4,517	329									-15,928	-21.5
自家用車	-536	2,771	530	4,724									7,489	3.8
バイク等	136	-97	46	828									913	19.1
合計	-5,080	-5,393	-4,721	8,480	0	0	0	0	0	0	0	0	-6,714	-2.1

	(単位:人)	(単位:%)	
当月国内宿泊者A	79,653	92.85	
当月海外宿泊者B	6,135	7.15	
前年同月国内宿泊者a	73,044	94.48	
前年同月海外宿泊者b	4,264	5.52	
差(国内) A-a	6,609	9.05	伸び率
差(海外) B-b	1,871	43.88	伸び率

	(単位:人)	(単位:%)	
当月累計国内宿泊者C	281,910	88.57	
当月累計海外宿泊者D	36,394	11.43	
前年同期間国内宿泊者c	288,781	88.85	
前年同期間海外宿泊者d	36,237	11.15	
差(国内) C-c	-6,871	-2.38	伸び率
差(海外) D-d	157	0.43	伸び率