

【表1-1】

|          | 平成17年度    | 平成18年度    | 平成19年度    | 平成20年度    | 平成21年度    | 平成22年度  | 平成23年度    | 平成24年度    | 平成25年度    | 平成26年度  | 平成27年度    | 平成28年度    | 平成29年度  | 前年対比(人) | (%)     | 累計比較(人) | (%)     |
|----------|-----------|-----------|-----------|-----------|-----------|---------|-----------|-----------|-----------|---------|-----------|-----------|---------|---------|---------|---------|---------|
| 4月       | 83,841    | 87,285    | 85,826    | 84,065    | 75,067    | 72,917  | 63,003    | 79,903    | 79,180    | 78,476  | 80,392    | 87,844    | 82,764  | -5,080  | -5.78   | -5,080  | -5.78   |
| 5月       | 93,250    | 95,878    | 90,327    | 87,129    | 83,679    | 79,857  | 79,947    | 76,928    | 78,504    | 81,306  | 83,673    | 87,782    | 82,389  | -5,393  | -6.14   | -10,473 | -5.96   |
| 6月       | 84,425    | 78,368    | 78,805    | 75,079    | 68,491    | 63,562  | 71,471    | 71,602    | 67,700    | 67,421  | 66,780    | 72,084    | 67,363  | -4,721  | -6.55   | -15,194 | -6.13   |
| 7月       | 80,496    | 81,743    | 81,842    | 80,447    | 75,723    | 70,499  | 77,779    | 75,623    | 73,728    | 68,739  | 73,654    | 77,308    | 85,788  | 8,480   | 10.97   | -6,714  | -2.07   |
| 8月       | 114,486   | 120,457   | 121,851   | 116,793   | 111,057   | 113,098 | 116,605   | 113,346   | 115,122   | 109,368 | 112,830   | 115,046   | 123,238 | 8,192   | 7.12    | 1,478   | 0.34    |
| 9月       | 87,760    | 89,062    | 91,649    | 86,523    | 83,555    | 76,918  | 78,874    | 79,548    | 84,160    | 80,380  | 86,432    | 81,323    |         |         |         |         |         |
| 10月      | 96,100    | 107,393   | 104,862   | 100,725   | 90,775    | 91,436  | 97,963    | 99,096    | 89,513    | 81,219  | 96,141    | 93,322    |         |         |         |         |         |
| 11月      | 106,218   | 116,761   | 114,691   | 110,910   | 101,232   | 101,402 | 103,132   | 97,127    | 102,674   | 98,113  | 100,087   | 96,475    |         |         |         |         |         |
| 12月      | 82,158    | 87,877    | 90,479    | 83,216    | 78,493    | 75,837  | 77,309    | 78,955    | 80,937    | 75,205  | 83,797    | 81,880    |         |         |         |         |         |
| 1月       | 75,989    | 77,017    | 80,172    | 72,024    | 68,788    | 65,294  | 69,059    | 68,771    | 69,922    | 65,915  | 74,005    | 74,180    |         |         |         |         |         |
| 2月       | 76,717    | 81,060    | 81,716    | 77,740    | 75,958    | 72,526  | 73,615    | 73,215    | 75,127    | 74,811  | 80,577    | 75,391    |         |         |         |         |         |
| 3月       | 101,233   | 103,526   | 107,000   | 100,644   | 95,550    | 82,023  | 94,604    | 101,162   | 101,341   | 103,548 | 104,202   | 105,608   |         |         |         |         |         |
| 合計       | 1,082,673 | 1,126,427 | 1,129,220 | 1,075,295 | 1,008,368 | 965,369 | 1,003,361 | 1,015,276 | 1,017,908 | 984,501 | 1,042,570 | 1,048,243 | 441,542 | 1,478   |         | 1,478   |         |
| 岐阜       | 225,831   | 224,505   | 225,097   | 210,751   | 186,430   | 179,825 | 194,997   | 193,366   | 189,854   | 181,673 | 167,473   | 168,997   | 66,477  | 4月～8月   | (人)     | 1月～8月   | (人)     |
| 愛知       | 322,006   | 358,445   | 365,989   | 339,039   | 297,077   | 295,579 | 297,330   | 286,688   | 289,314   | 294,986 | 308,067   | 307,407   | 134,638 | 平成18年   | 463,731 | 平成18年   | 717,670 |
| 三重       | 40,654    | 36,657    | 35,587    | 34,525    | 31,786    | 29,748  | 31,267    | 33,270    | 32,771    | 33,337  | 33,903    | 33,684    | 16,930  | 平成19年   | 458,651 | 平成19年   | 720,254 |
| 長野       | 16,794    | 14,017    | 13,769    | 14,715    | 14,633    | 13,794  | 15,823    | 14,531    | 13,165    | 14,374  | 14,595    | 16,117    | 5,773   | 平成20年   | 443,513 | 平成20年   | 712,401 |
| 静岡       | 28,197    | 26,714    | 26,085    | 29,292    | 34,318    | 21,927  | 26,460    | 24,328    | 25,004    | 22,439  | 27,300    | 31,170    | 10,527  | 平成21年   | 414,017 | 平成21年   | 664,425 |
| 北陸       | 36,101    | 34,987    | 44,053    | 56,900    | 51,755    | 51,044  | 49,204    | 47,601    | 47,880    | 53,269  | 45,473    | 48,933    | 21,108  | 平成22年   | 399,933 | 平成22年   | 640,229 |
| 関東       | 171,965   | 142,483   | 136,005   | 146,281   | 152,612   | 126,147 | 152,619   | 144,968   | 147,276   | 115,656 | 121,267   | 124,416   | 57,204  | 平成23年   | 408,805 | 平成23年   | 628,648 |
| 関西       | 165,486   | 219,245   | 219,435   | 182,116   | 169,291   | 183,787 | 187,062   | 208,775   | 197,741   | 191,506 | 191,712   | 184,908   | 69,678  | 平成24年   | 417,402 | 平成24年   | 654,680 |
| 中国・四国    | 30,546    | 33,048    | 25,274    | 25,466    | 25,558    | 20,841  | 23,578    | 28,873    | 27,269    | 20,358  | 21,286    | 23,765    | 9,397   | 平成25年   | 414,234 | 平成25年   | 657,382 |
| 九州・沖縄    | 18,483    | 12,978    | 14,146    | 14,227    | 11,648    | 8,269   | 8,405     | 9,402     | 10,417    | 7,632   | 9,316     | 10,758    | 4,138   | 平成26年   | 405,310 | 平成26年   | 651,700 |
| 東北・北海道   | 14,997    | 12,097    | 7,422     | 9,704     | 14,596    | 10,588  | 8,336     | 9,333     | 7,838     | 8,112   | 7,231     | 8,730     | 3,442   | 平成27年   | 417,329 | 平成27年   | 661,603 |
| アメリカ     | 1,269     | 1,290     | 1,494     | 1,479     | 1,181     | 813     | 671       | 586       | 1,940     | 1,518   | 2,947     | 1,479     | 752     | 平成28年   | 440,064 | 平成28年   | 698,848 |
| ヨーロッパ    |           |           |           |           |           |         |           |           |           |         |           | 1,780     | 1,582   | 平成29年   | 441,542 | 平成29年   | 696,721 |
| 韓国       | 1,829     | 1,399     | 4,061     | 2,262     | 3,669     | 5,711   | 965       | 1,803     | 2,610     | 3,938   | 12,051    | 10,839    | 7,056   |         |         |         |         |
| 台湾       | 6,920     | 6,926     | 7,731     | 5,131     | 7,271     | 9,864   | 2,854     | 5,431     | 10,907    | 13,264  | 22,788    | 21,463    | 10,635  |         |         |         |         |
| 中国       |           |           | 1,115     | 1,454     | 2,730     | 5,504   | 1,868     | 3,053     | 5,633     | 7,541   | 18,643    | 15,800    | 5,759   |         |         |         |         |
| 香港       |           |           |           |           |           |         |           |           |           | 4,359   | 16,095    | 19,955    | 8,928   |         |         |         |         |
| オーストラリア  |           |           |           |           |           |         |           |           |           |         |           |           | 700     |         |         |         |         |
| ニュージーランド |           |           |           |           |           |         |           |           |           |         |           |           | 293     |         |         |         |         |
| タイ       |           |           |           |           |           |         |           |           |           |         |           | 3,542     | 1,195   |         |         |         |         |
| シンガポール   |           |           |           |           |           |         |           |           |           |         |           | 1,235     | 389     |         |         |         |         |
| マレーシア    |           |           |           |           |           |         |           |           |           |         |           | 2,374     | 676     |         |         |         |         |
| 東南アジア    |           |           |           |           |           |         |           |           |           | 3,509   | 6,521     | 1,971     | 505     |         |         |         |         |
| イスラエル・中東 |           |           |           |           |           |         |           |           |           |         |           | 255       | 207     |         |         |         |         |
| その他      | 1,595     | 1,636     | 1,957     | 1,953     | 3,813     | 1,928   | 1,922     | 3,268     | 8,289     | 7,030   | 15,902    | 7,965     | 4,253   |         |         |         |         |
| 合計       | 1,082,673 | 1,126,427 | 1,129,220 | 1,075,295 | 1,008,368 | 965,369 | 1,003,361 | 1,015,276 | 1,017,908 | 984,501 | 1,042,570 | 1,048,243 | 441,542 |         |         |         |         |
| 鉄道       | 171,571   | 179,089   | 176,637   | 162,770   | 159,222   | 141,628 | 132,972   | 142,064   | 148,622   | 149,910 | 171,553   | 173,716   | 63,551  |         |         |         |         |
| 観光バス     | 294,068   | 280,057   | 263,035   | 237,093   | 243,272   | 203,018 | 231,116   | 225,058   | 216,786   | 192,913 | 188,322   | 190,101   | 70,085  |         |         |         |         |
| 自家用車     | 594,130   | 647,570   | 670,172   | 653,854   | 589,009   | 592,563 | 621,027   | 635,002   | 639,899   | 632,532 | 668,706   | 668,121   | 298,489 |         |         |         |         |
| その他      | 22,904    | 19,711    | 19,376    | 21,578    | 16,865    | 28,160  | 18,246    | 13,152    | 12,601    | 9,146   | 13,989    | 16,305    | 9,417   |         |         |         |         |
| 合計       | 1,082,673 | 1,126,427 | 1,129,220 | 1,075,295 | 1,008,368 | 965,369 | 1,003,361 | 1,015,276 | 1,017,908 | 984,501 | 1,042,570 | 1,048,243 | 441,542 |         |         |         |         |

【表1-2】

| 月別方面<br>交通機関        | 4月     | 5月     | 6月     | 7月     | 8月      | 9月 | 10月 | 11月 | 12月 | 1月 | 2月 | 3月 | 合計      | 構成比(%) |
|---------------------|--------|--------|--------|--------|---------|----|-----|-----|-----|----|----|----|---------|--------|
| 岐阜                  | 12,299 | 11,560 | 11,216 | 14,743 | 16,659  |    |     |     |     |    |    |    | 66,477  | 15.06  |
| 愛知                  | 23,381 | 23,180 | 21,073 | 25,583 | 41,421  |    |     |     |     |    |    |    | 134,638 | 30.49  |
| 三重                  | 2,495  | 2,459  | 2,160  | 5,495  | 4,321   |    |     |     |     |    |    |    | 16,930  | 3.83   |
| 長野                  | 1,044  | 1,189  | 1,138  | 1,246  | 1,156   |    |     |     |     |    |    |    | 5,773   | 1.31   |
| 静岡                  | 1,806  | 1,913  | 1,626  | 1,774  | 3,408   |    |     |     |     |    |    |    | 10,527  | 2.38   |
| 北陸                  | 3,100  | 4,430  | 3,680  | 4,994  | 4,904   |    |     |     |     |    |    |    | 21,108  | 4.78   |
| 関東                  | 8,791  | 11,216 | 8,067  | 9,868  | 19,262  |    |     |     |     |    |    |    | 57,204  | 12.96  |
| 関西                  | 11,656 | 13,089 | 10,565 | 12,116 | 22,252  |    |     |     |     |    |    |    | 69,678  | 15.78  |
| 中国・四国               | 1,216  | 1,783  | 1,339  | 2,393  | 2,666   |    |     |     |     |    |    |    | 9,397   | 2.13   |
| 九州・沖縄               | 785    | 1,172  | 705    | 719    | 757     |    |     |     |     |    |    |    | 4,138   | 0.94   |
| 東北・北海道              | 751    | 827    | 546    | 722    | 596     |    |     |     |     |    |    |    | 3,442   | 0.78   |
| アメリカ                | 418    | 95     | 87     | 100    | 52      |    |     |     |     |    |    |    | 752     | 0.17   |
| ヨーロッパ               | 709    | 141    | 114    | 249    | 369     |    |     |     |     |    |    |    | 1,582   | 0.36   |
| 韓国                  | 1,706  | 2,106  | 1,316  | 954    | 974     |    |     |     |     |    |    |    | 7,056   | 1.60   |
| 台湾                  | 4,924  | 3,310  | 751    | 1,122  | 528     |    |     |     |     |    |    |    | 10,635  | 2.41   |
| 中国                  | 1,594  | 1,009  | 847    | 1,133  | 1,176   |    |     |     |     |    |    |    | 5,759   | 1.30   |
| 香港                  | 2,684  | 1,676  | 1,166  | 1,615  | 1,787   |    |     |     |     |    |    |    | 8,928   | 2.02   |
| オーストラリア<br>ニュージーランド | 138    | 62     | 8      | 49     | 36      |    |     |     |     |    |    |    | 293     | 0.07   |
| タイ                  | 856    | 219    | 58     | 36     | 26      |    |     |     |     |    |    |    | 1,195   | 0.27   |
| シンガポール              | 190    | 80     | 85     | 12     | 22      |    |     |     |     |    |    |    | 389     | 0.09   |
| マレーシア               | 160    | 472    | 21     | 5      | 18      |    |     |     |     |    |    |    | 676     | 0.15   |
| 東南アジア               | 264    | 93     | 92     | 34     | 22      |    |     |     |     |    |    |    | 505     | 0.11   |
| イスラエル・中東            | 170    | 37     |        |        |         |    |     |     |     |    |    |    | 207     | 0.05   |
| その他                 | 1,627  | 271    | 703    | 826    | 826     |    |     |     |     |    |    |    | 4,253   | 0.96   |
| 合計                  | 82,764 | 82,389 | 67,363 | 85,788 | 123,238 |    |     |     |     |    |    |    | 441,542 | 100.00 |
| 鉄道                  | 14,662 | 12,309 | 9,762  | 13,119 | 13,699  |    |     |     |     |    |    |    | 63,551  | 14.39  |
| 観光バス                | 15,903 | 15,390 | 13,599 | 13,166 | 12,027  |    |     |     |     |    |    |    | 70,085  | 15.87  |
| 自家用車                | 50,843 | 53,593 | 42,400 | 57,876 | 93,777  |    |     |     |     |    |    |    | 298,489 | 67.60  |
| バイク等                | 1,356  | 1,097  | 1,602  | 1,627  | 3,735   |    |     |     |     |    |    |    | 9,417   | 2.13   |
| 合計                  | 82,764 | 82,389 | 67,363 | 85,788 | 123,238 |    |     |     |     |    |    |    | 441,542 | 100.00 |

\* 方面・交通機関は推計  
下呂市役所 観光商工部  
平成29年8月末日現在

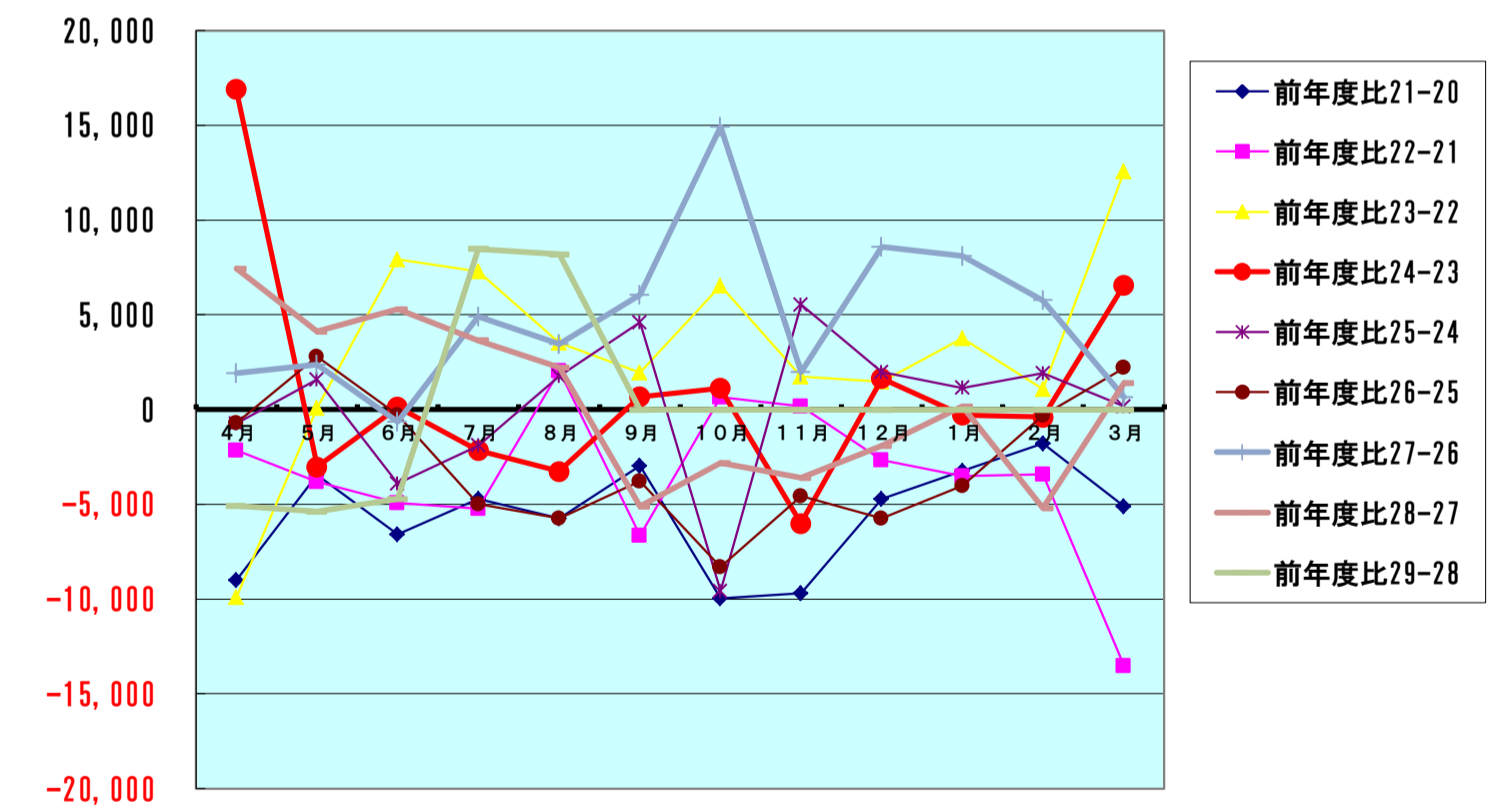
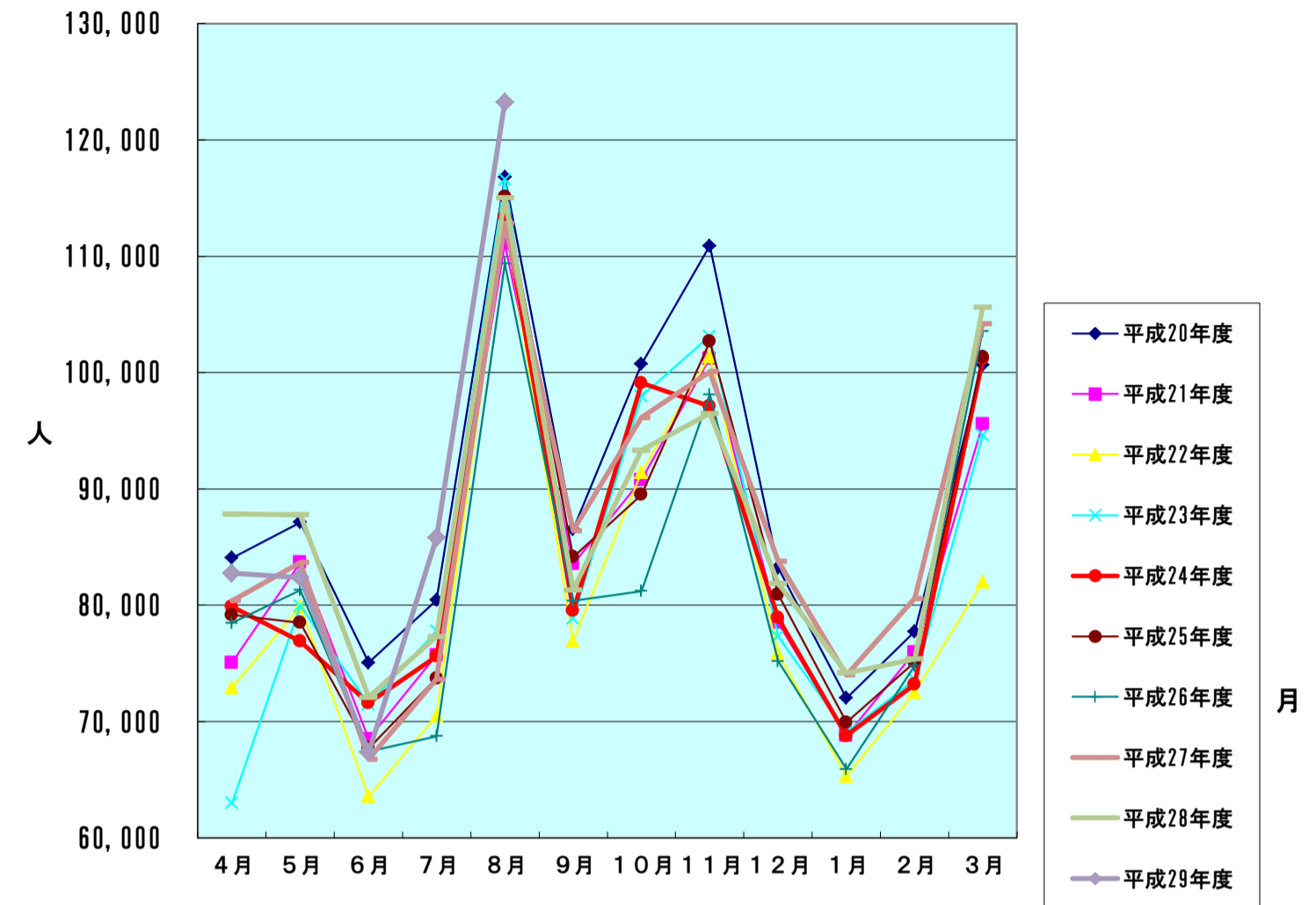
【表2】 男女別宿泊者数(推計値) 平成29年8月分

| 項目    | 大人               |        | 小人     | 計(人)    | 全体割合(%) | 項目毎の男女比(%) |       |       |       |
|-------|------------------|--------|--------|---------|---------|------------|-------|-------|-------|
|       | 男                | 女      |        |         |         | 男          | 女     | 小人    |       |
| 申込形態  | 業者扱い             | 12,140 | 11,697 | 2,441   | 26,278  | 21.32      | 46.20 | 44.51 | 9.29  |
|       | ネットAGT           | 23,263 | 22,452 | 4,876   | 50,591  | 41.05      | 45.98 | 44.38 | 9.64  |
|       | 自社HP             | 7,067  | 6,294  | 2,420   | 15,781  | 12.81      | 44.78 | 39.88 | 15.33 |
|       | 直接申込             | 9,929  | 8,531  | 2,325   | 20,785  | 16.87      | 47.77 | 41.04 | 11.19 |
|       | 寮・保養所            | 4,151  | 4,907  | 745     | 9,803   | 7.95       | 42.34 | 50.06 | 7.60  |
|       | 計                | 56,550 | 53,881 | 12,807  | 123,238 | 100        | 45.89 | 43.72 | 10.39 |
| 方面別   | 岐阜               | 6,751  | 7,948  | 1,960   | 16,659  | 13.52      | 40.52 | 47.71 | 11.77 |
|       | 愛知               | 18,779 | 17,421 | 5,221   | 41,421  | 33.61      | 45.34 | 42.06 | 12.60 |
|       | 三重               | 1,901  | 1,868  | 552     | 4,321   | 3.51       | 43.99 | 43.23 | 12.77 |
|       | 長野               | 534    | 556    | 66      | 1,156   | 0.94       | 46.19 | 48.10 | 5.71  |
|       | 静岡               | 1,629  | 1,477  | 302     | 3,408   | 2.77       | 47.80 | 43.34 | 8.86  |
|       | 北陸               | 2,230  | 2,087  | 587     | 4,904   | 3.98       | 45.47 | 42.56 | 11.97 |
|       | 関東               | 9,302  | 8,531  | 1,429   | 19,262  | 15.63      | 48.29 | 44.29 | 7.42  |
|       | 関西               | 10,510 | 9,782  | 1,960   | 22,252  | 18.06      | 47.23 | 43.96 | 8.81  |
|       | 中国・四国            | 1,210  | 1,212  | 244     | 2,666   | 2.16       | 45.39 | 45.46 | 9.15  |
|       | 九州・沖縄            | 338    | 379    | 40      | 757     | 0.61       | 44.65 | 50.07 | 5.28  |
|       | 東北・北海道           | 295    | 249    | 52      | 596     | 0.48       | 49.50 | 41.78 | 8.72  |
|       | アメリカ             | 26     | 26     | 0       | 52      | 0.04       | 50.00 | 50.00 | 0.00  |
|       | ヨーロッパ            | 157    | 211    | 1       | 369     | 0.30       | 42.55 | 57.18 | 0.27  |
|       | 韓国               | 509    | 445    | 20      | 974     | 0.79       | 52.26 | 45.69 | 2.05  |
|       | 台湾               | 222    | 248    | 58      | 528     | 0.43       | 42.05 | 46.97 | 10.98 |
|       | 中国               | 623    | 484    | 69      | 1,176   | 0.95       | 52.98 | 41.16 | 5.87  |
|       | 香港               | 928    | 686    | 173     | 1,787   | 1.45       | 51.93 | 38.39 | 9.68  |
|       | オーストラリア・ニュージーランド | 16     | 16     | 4       | 36      | 0.03       | 44.44 | 44.44 | 11.11 |
|       | タイ               | 16     | 9      | 1       | 26      | 0.02       | 61.54 | 34.62 | 3.85  |
|       | シンガポール           | 15     | 7      | 0       | 22      | 0.02       | 68.18 | 31.82 | 0.00  |
|       | マレーシア            | 10     | 8      | 0       | 18      | 0.01       | 55.56 | 44.44 | 0.00  |
|       | 東南アジア            | 13     | 9      | 0       | 22      | 0.02       | 59.09 | 40.91 | 0.00  |
|       | イスラエル・中東         | 0      | 0      | 0       | 0       | 0.00       | 0.00  | 0.00  | 0.00  |
|       | その他              | 536    | 222    | 68      | 826     | 0.67       | 64.89 | 26.88 | 8.23  |
| 計     | 56,550           | 53,881 | 12,807 | 123,238 | 100     | 45.89      | 43.72 | 10.39 |       |
| 交通手段別 | 鉄道               | 6,265  | 6,558  | 876     | 13,699  | 11.12      | 45.73 | 47.87 | 6.39  |
|       | 観光バス             | 5,380  | 6,255  | 392     | 12,027  | 9.76       | 44.73 | 52.01 | 3.26  |
|       | 自家用車             | 42,971 | 39,585 | 11,221  | 93,777  | 76.09      | 45.82 | 42.21 | 11.97 |
|       | バイク等             | 1,934  | 1,483  | 318     | 3,735   | 3.03       | 51.78 | 39.71 | 8.51  |
|       | 計                | 56,550 | 53,881 | 12,807  | 123,238 | 100        | 45.89 | 43.72 | 10.39 |

旅館の日帰り利用者数 12,405 人

【表3】  
宿泊客数対比表

|     | 平成20年度    | 平成21年度    | 平成22年度    | 平成23年度    | 平成24年度    | 平成25年度    | 平成26年度    | 平成27年度    | 平成28年度    | 平成29年度  |
|-----|-----------|-----------|-----------|-----------|-----------|-----------|-----------|-----------|-----------|---------|
| 4月  | 84,065    | 75,067    | 72,917    | 63,003    | 79,903    | 79,180    | 78,476    | 80,392    | 87,844    | 82,764  |
| 5月  | 87,129    | 83,679    | 79,857    | 79,947    | 76,928    | 78,504    | 81,306    | 83,673    | 87,782    | 82,389  |
| 6月  | 75,079    | 68,491    | 63,562    | 71,471    | 71,602    | 67,700    | 67,421    | 66,780    | 72,084    | 67,363  |
| 7月  | 80,447    | 75,723    | 70,499    | 77,779    | 75,623    | 73,728    | 68,739    | 73,654    | 77,308    | 85,788  |
| 8月  | 116,793   | 111,057   | 113,098   | 116,605   | 113,346   | 115,122   | 109,368   | 112,830   | 115,046   | 123,238 |
| 9月  | 86,523    | 83,555    | 76,918    | 78,874    | 79,548    | 84,160    | 80,380    | 86,432    | 81,323    |         |
| 10月 | 100,725   | 90,775    | 91,436    | 97,963    | 99,096    | 89,513    | 81,219    | 96,141    | 93,322    |         |
| 11月 | 110,910   | 101,232   | 101,402   | 103,132   | 97,127    | 102,674   | 98,113    | 100,087   | 96,475    |         |
| 12月 | 83,216    | 78,493    | 75,837    | 77,309    | 78,955    | 80,937    | 75,205    | 83,797    | 81,880    |         |
| 1月  | 72,024    | 68,788    | 65,294    | 69,059    | 68,771    | 69,922    | 65,915    | 74,005    | 74,180    |         |
| 2月  | 77,740    | 75,958    | 72,526    | 73,615    | 73,215    | 75,127    | 74,811    | 80,577    | 75,391    |         |
| 3月  | 100,644   | 95,550    | 82,023    | 94,604    | 101,162   | 101,341   | 103,548   | 104,202   | 105,608   |         |
| 合計  | 1,075,295 | 1,008,368 | 965,369   | 1,003,361 | 1,015,276 | 1,017,908 | 984,501   | 1,042,570 | 1,048,243 | 441,542 |
|     | 前年度比21-20 | 前年度比22-21 | 前年度比23-22 | 前年度比24-23 | 前年度比25-24 | 前年度比26-25 | 前年度比27-26 | 前年度比28-27 | 前年度比29-28 |         |
| 4月  | -8,998    | -2,150    | -9,914    | 16,900    | -723      | -704      | 1,916     | 7,452     | -5,080    |         |
| 5月  | -3,450    | -3,822    | 90        | -3,019    | 1,576     | 2,802     | 2,367     | 4,109     | -5,393    |         |
| 6月  | -6,588    | -4,929    | 7,909     | 131       | -3,902    | -279      | -641      | 5,304     | -4,721    |         |
| 7月  | -4,724    | -5,224    | 7,280     | -2,156    | -1,895    | -4,989    | 4,915     | 3,654     | 8,480     |         |
| 8月  | -5,736    | 2,041     | 3,507     | -3,259    | 1,776     | -5,754    | 3,462     | 2,216     | 8,192     |         |
| 9月  | -2,968    | -6,637    | 1,956     | 674       | 4,612     | -3,780    | 6,052     | -5,109    |           |         |
| 10月 | -9,950    | 661       | 6,527     | 1,133     | -9,583    | -8,294    | 14,922    | -2,819    |           |         |
| 11月 | -9,678    | 170       | 1,730     | -6,005    | 5,547     | -4,561    | 1,974     | -3,612    |           |         |
| 12月 | -4,723    | -2,656    | 1,472     | 1,646     | 1,982     | -5,732    | 8,592     | -1,917    |           |         |
| 1月  | -3,236    | -3,494    | 3,765     | -288      | 1,151     | -4,007    | 8,090     | 175       |           |         |
| 2月  | -1,782    | -3,432    | 1,089     | -400      | 1,912     | -316      | 5,766     | -5,186    |           |         |
| 3月  | -5,094    | -13,527   | 12,581    | 6,558     | 179       | 2,207     | 654       | 1,406     |           |         |
| 合計  | -66,927   | -42,999   | 37,992    | 11,915    | 2,632     | -33,407   | 58,069    | 5,673     | 1,478     |         |



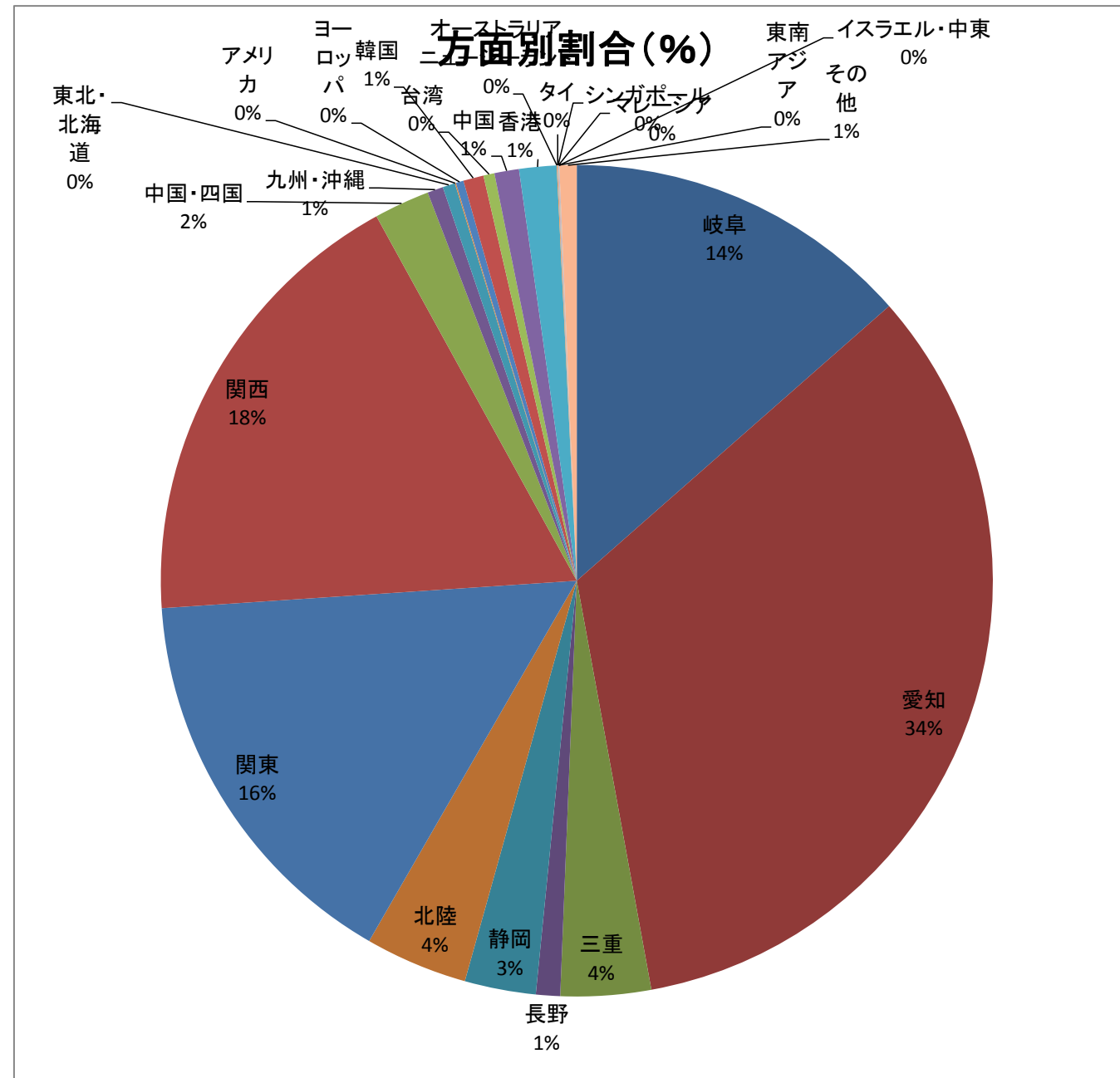
【表4-1】

方面・交通機関別宿泊者数

【平成29年8月】

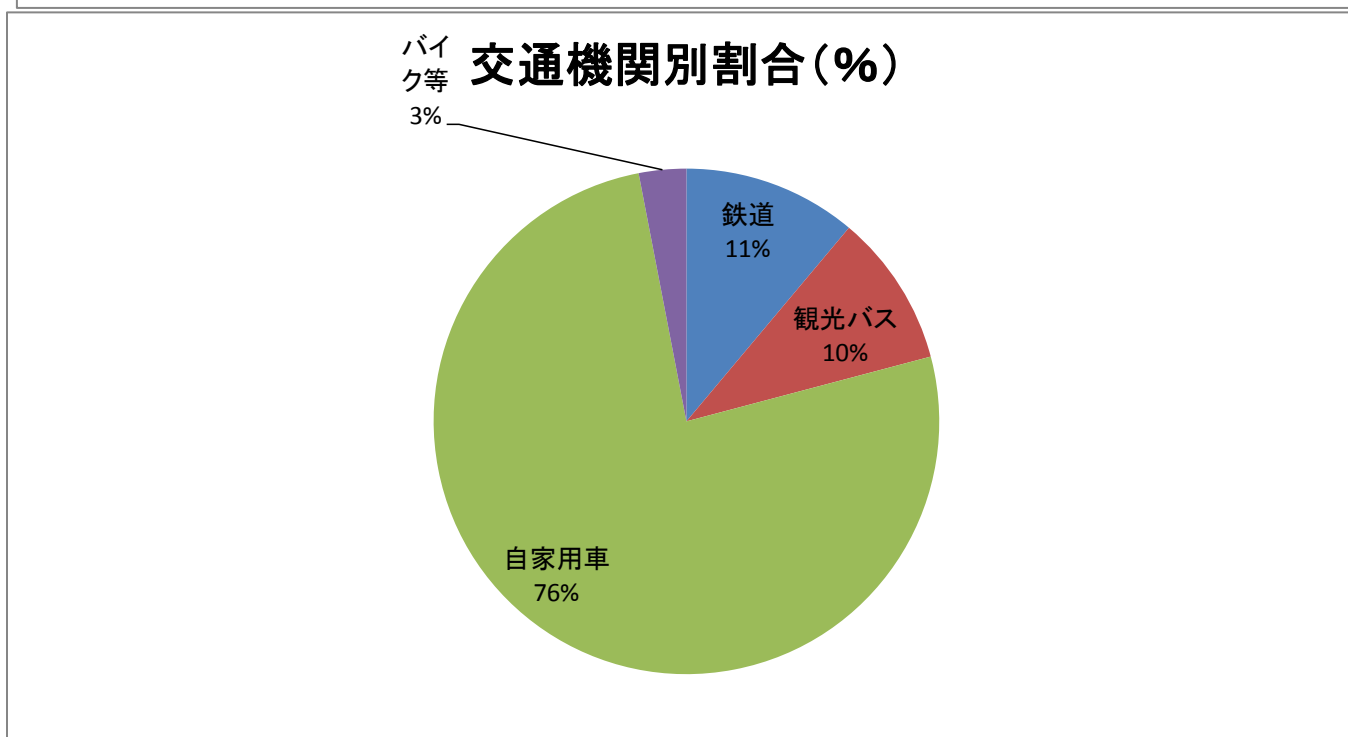
方面別宿泊数

| 月別方面                | 人数      | 割合(%)  |
|---------------------|---------|--------|
| 岐阜                  | 16,659  | 13.52  |
| 愛知                  | 41,421  | 33.61  |
| 三重                  | 4,321   | 3.51   |
| 長野                  | 1,156   | 0.94   |
| 静岡                  | 3,408   | 2.77   |
| 北陸                  | 4,904   | 3.98   |
| 関東                  | 19,262  | 15.63  |
| 関西                  | 22,252  | 18.06  |
| 中国・四国               | 2,666   | 2.16   |
| 九州・沖縄               | 757     | 0.61   |
| 東北・北海道              | 596     | 0.48   |
| アメリカ                | 52      | 0.04   |
| ヨーロッパ               | 369     | 0.30   |
| 韓国                  | 974     | 0.79   |
| 台湾                  | 528     | 0.43   |
| 中国                  | 1,176   | 0.95   |
| 香港                  | 1,787   | 1.45   |
| オーストラリア<br>ニュージーランド | 36      | 0.03   |
| タイ                  | 26      | 0.02   |
| シンガポール              | 22      | 0.02   |
| マレーシア               | 18      | 0.01   |
| 東南アジア               | 22      | 0.02   |
| イスラエル・中東            | 0       | 0.00   |
| その他                 | 826     | 0.67   |
| 合計                  | 123,238 | 100.00 |



交通機関別宿泊数

| 交通機関 | 人数      | 割合(%)  |
|------|---------|--------|
| 鉄道   | 13,699  | 11.12  |
| 観光バス | 12,027  | 9.76   |
| 自家用車 | 93,777  | 76.09  |
| バイク等 | 3,735   | 3.03   |
| 合計   | 123,238 | 100.00 |



【表4-2】 平成29年度 月別推移

| 方面別      | 4月               | 5月     | 6月     | 7月     | 8月      | 9月     | 10月 | 11月 | 12月 | 1月 | 2月 | 3月      | 計       |
|----------|------------------|--------|--------|--------|---------|--------|-----|-----|-----|----|----|---------|---------|
| 人数       | 岐阜               | 12,299 | 11,560 | 11,216 | 14,743  | 16,659 |     |     |     |    |    |         | 66,477  |
|          | 愛知               | 23,381 | 23,180 | 21,073 | 25,583  | 41,421 |     |     |     |    |    |         | 134,638 |
|          | 三重               | 2,495  | 2,459  | 2,160  | 5,495   | 4,321  |     |     |     |    |    |         | 16,930  |
|          | 長野               | 1,044  | 1,189  | 1,138  | 1,246   | 1,156  |     |     |     |    |    |         | 5,773   |
|          | 静岡               | 1,806  | 1,913  | 1,626  | 1,774   | 3,408  |     |     |     |    |    |         | 10,527  |
|          | 北陸               | 3,100  | 4,430  | 3,680  | 4,994   | 4,904  |     |     |     |    |    |         | 21,108  |
|          | 関東               | 8,791  | 11,216 | 8,067  | 9,868   | 19,262 |     |     |     |    |    |         | 57,204  |
|          | 関西               | 11,656 | 13,089 | 10,565 | 12,116  | 22,252 |     |     |     |    |    |         | 69,678  |
|          | 中国・四国            | 1,216  | 1,783  | 1,339  | 2,393   | 2,666  |     |     |     |    |    |         | 9,397   |
|          | 九州・沖縄            | 785    | 1,172  | 705    | 719     | 757    |     |     |     |    |    |         | 4,138   |
|          | 東北・北海道           | 751    | 827    | 546    | 722     | 596    |     |     |     |    |    |         | 3,442   |
|          | アメリカ             | 418    | 95     | 87     | 100     | 52     |     |     |     |    |    |         | 752     |
|          | ヨーロッパ            | 709    | 141    | 114    | 249     | 369    |     |     |     |    |    |         | 1,582   |
|          | 韓国               | 1,706  | 2,106  | 1,316  | 954     | 974    |     |     |     |    |    |         | 7,056   |
|          | 台湾               | 4,924  | 3,310  | 751    | 1,122   | 528    |     |     |     |    |    |         | 10,635  |
|          | 中国               | 1,594  | 1,009  | 847    | 1,133   | 1,176  |     |     |     |    |    |         | 5,759   |
|          | 香港               | 2,684  | 1,676  | 1,166  | 1,615   | 1,787  |     |     |     |    |    |         | 8,928   |
|          | オーストラリア・ニュージーランド | 138    | 62     | 8      | 49      | 36     |     |     |     |    |    |         | 293     |
|          | タイ               | 856    | 219    | 58     | 36      | 26     |     |     |     |    |    |         | 1,195   |
|          | シンガポール           | 190    | 80     | 85     | 12      | 22     |     |     |     |    |    |         | 389     |
| マレーシア    | 160              | 472    | 21     | 5      | 18      |        |     |     |     |    |    | 676     |         |
| 東南アジア    | 264              | 93     | 92     | 34     | 22      |        |     |     |     |    |    | 505     |         |
| イスラエル・中東 | 170              | 37     | 0      | 0      | 0       |        |     |     |     |    |    | 207     |         |
| その他      | 1,627            | 271    | 703    | 826    | 826     |        |     |     |     |    |    | 4,253   |         |
| 合計       | 82,764           | 82,389 | 67,363 | 85,788 | 123,238 |        |     |     |     |    |    | 441,542 |         |
| 割合       | 岐阜               | 14.86  | 14.03  | 16.65  | 17.19   | 13.52  |     |     |     |    |    |         | 15.06   |
|          | 愛知               | 28.25  | 28.13  | 31.28  | 29.82   | 33.61  |     |     |     |    |    |         | 30.49   |
|          | 三重               | 3.01   | 2.98   | 3.21   | 6.41    | 3.51   |     |     |     |    |    |         | 3.83    |
|          | 長野               | 1.26   | 1.44   | 1.69   | 1.45    | 0.94   |     |     |     |    |    |         | 1.31    |
|          | 静岡               | 2.18   | 2.32   | 2.41   | 2.07    | 2.77   |     |     |     |    |    |         | 2.38    |
|          | 北陸               | 3.75   | 5.38   | 5.46   | 5.82    | 3.98   |     |     |     |    |    |         | 4.78    |
|          | 関東               | 10.62  | 13.61  | 11.98  | 11.50   | 15.63  |     |     |     |    |    |         | 12.96   |
|          | 関西               | 14.08  | 15.89  | 15.68  | 14.12   | 18.06  |     |     |     |    |    |         | 15.78   |
|          | 中国・四国            | 1.47   | 2.16   | 1.99   | 2.79    | 2.16   |     |     |     |    |    |         | 2.13    |
|          | 九州・沖縄            | 0.95   | 1.42   | 1.05   | 0.84    | 0.61   |     |     |     |    |    |         | 0.94    |
|          | 東北・北海道           | 0.91   | 1.00   | 0.81   | 0.84    | 0.48   |     |     |     |    |    |         | 0.78    |
|          | アメリカ             | 0.51   | 0.12   | 0.13   | 0.12    | 0.04   |     |     |     |    |    |         | 0.17    |
|          | ヨーロッパ            | 0.86   | 0.17   | 0.17   | 0.29    | 0.30   |     |     |     |    |    |         | 0.36    |
|          | 韓国               | 2.06   | 2.56   | 1.95   | 1.11    | 0.79   |     |     |     |    |    |         | 1.60    |
|          | 台湾               | 5.95   | 4.02   | 1.11   | 1.31    | 0.43   |     |     |     |    |    |         | 2.41    |
|          | 中国               | 1.93   | 1.22   | 1.26   | 1.32    | 0.95   |     |     |     |    |    |         | 1.30    |
|          | 香港               | 3.24   | 2.03   | 1.73   | 1.88    | 1.45   |     |     |     |    |    |         | 2.02    |
|          | オーストラリア・ニュージーランド | 0.17   | 0.08   | 0.01   | 0.06    | 0.03   |     |     |     |    |    |         | 0.07    |
|          | タイ               | 1.03   | 0.27   | 0.09   | 0.04    | 0.02   |     |     |     |    |    |         | 0.27    |
|          | シンガポール           | 0.23   | 0.10   | 0.13   | 0.01    | 0.02   |     |     |     |    |    |         | 0.09    |
| マレーシア    | 0.19             | 0.57   | 0.03   | 0.01   | 0.01    |        |     |     |     |    |    | 0.15    |         |
| 東南アジア    | 0.32             | 0.11   | 0.14   | 0.04   | 0.02    |        |     |     |     |    |    | 0.11    |         |
| イスラエル・中東 | 0.21             | 0.04   | 0.00   | 0.00   | 0.00    |        |     |     |     |    |    | 0.05    |         |
| その他      | 1.97             | 0.33   | 1.04   | 0.96   | 0.67    |        |     |     |     |    |    | 0.96    |         |

| 交通機関別 |      | 4月     | 5月     | 6月     | 7月     | 8月      | 9月 | 10月 | 11月 | 12月 | 1月 | 2月 | 3月 | 計       |
|-------|------|--------|--------|--------|--------|---------|----|-----|-----|-----|----|----|----|---------|
| 人数    | 鉄道   | 14,662 | 12,309 | 9,762  | 13,119 | 13,699  |    |     |     |     |    |    |    | 63,551  |
|       | 観光バス | 15,903 | 15,390 | 13,599 | 13,166 | 12,027  |    |     |     |     |    |    |    | 70,085  |
|       | 自家用車 | 50,843 | 53,593 | 42,400 | 57,876 | 93,777  |    |     |     |     |    |    |    | 298,489 |
|       | バイク等 | 1,356  | 1,097  | 1,602  | 1,627  | 3,735   |    |     |     |     |    |    |    | 9,417   |
|       | 合計   | 82,764 | 82,389 | 67,363 | 85,788 | 123,238 |    |     |     |     |    |    |    | 441,542 |
| 割合    | 鉄道   | 17.72  | 14.94  | 14.49  | 15.29  | 11.12   |    |     |     |     |    |    |    | 14.39   |
|       | 観光バス | 19.21  | 18.68  | 20.19  | 15.35  | 9.76    |    |     |     |     |    |    |    | 15.87   |
|       | 自家用車 | 61.43  | 65.05  | 62.94  | 67.46  | 76.09   |    |     |     |     |    |    |    | 67.60   |
|       | バイク等 | 1.64   | 1.33   | 2.38   | 1.90   | 3.03    |    |     |     |     |    |    |    | 2.13    |



【表4-3】  
8月 年度別推移

| 方面別              | 平成21年度  | 平成22年度  | 平成23年度  | 平成24年度  | 平成25年度  | 平成26年度  | 平成27年度  | 平成28年度  | 平成29年度  |
|------------------|---------|---------|---------|---------|---------|---------|---------|---------|---------|
| 人数               |         |         |         |         |         |         |         |         |         |
| 岐阜               | 16,694  | 17,217  | 18,493  | 18,726  | 18,245  | 16,761  | 14,407  | 15,217  | 16,659  |
| 愛知               | 34,479  | 37,625  | 34,735  | 34,086  | 34,486  | 34,197  | 36,988  | 36,582  | 41,421  |
| 三重               | 3,740   | 3,343   | 4,427   | 3,492   | 3,644   | 4,015   | 3,690   | 3,836   | 4,321   |
| 長野               | 1,464   | 1,163   | 1,280   | 1,227   | 1,054   | 1,291   | 1,308   | 1,337   | 1,156   |
| 静岡               | 3,562   | 2,947   | 3,895   | 3,565   | 2,882   | 3,288   | 3,336   | 3,650   | 3,408   |
| 北陸               | 5,238   | 5,183   | 5,115   | 5,002   | 5,650   | 5,427   | 4,708   | 5,058   | 4,904   |
| 関東               | 22,163  | 18,026  | 22,873  | 20,591  | 20,323  | 18,515  | 17,834  | 18,975  | 19,262  |
| 関西               | 19,349  | 21,695  | 20,970  | 22,488  | 23,486  | 21,187  | 21,875  | 23,421  | 22,252  |
| 中国・四国            | 1,761   | 2,554   | 2,717   | 2,550   | 2,852   | 2,052   | 1,803   | 2,001   | 2,666   |
| 九州・沖縄            | 703     | 550     | 527     | 392     | 772     | 523     | 648     | 545     | 757     |
| 東北・北海道           | 777     | 690     | 1,075   | 483     | 523     | 608     | 672     | 686     | 596     |
| アメリカ             |         |         |         |         |         |         |         | 72      | 52      |
| ヨーロッパ            | 37      | 64      | 96      | 16      | 63      | 116     | 339     | 237     | 369     |
| 韓国               | 190     | 327     | 64      | 259     | 191     | 166     | 810     | 516     | 974     |
| 台湾               | 774     | 968     | 253     | 276     | 209     | 288     | 693     | 774     | 528     |
| 中国               |         |         |         |         |         |         |         |         |         |
| 香港               | 86      | 667     | 51      | 105     | 391     | 89      | 1,038   | 1,288   | 1,787   |
| オーストラリア・ニュージーランド |         |         |         |         |         |         |         | 6       | 36      |
| タイ               |         |         |         |         |         |         |         | 12      | 26      |
| シンガポール           |         |         |         |         |         |         |         | 11      | 22      |
| マレーシア            |         |         |         |         |         |         |         | 5       | 18      |
| 東南アジア            |         |         |         |         |         | 22      | 54      | 58      | 22      |
| イスラエル・中東         |         |         |         |         |         |         |         | 0       | 0       |
| その他              | 40      | 79      | 34      | 88      | 351     | 450     | 1,513   | 99      | 826     |
| 合計               | 111,057 | 113,098 | 116,605 | 113,346 | 115,122 | 109,368 | 112,830 | 115,046 | 123,238 |
| 割合               |         |         |         |         |         |         |         |         |         |
| 岐阜               | 15.03   | 15.22   | 15.86   | 16.52   | 15.85   | 15.33   | 12.77   | 13.23   | 13.52   |
| 愛知               | 31.05   | 33.27   | 29.79   | 30.07   | 29.96   | 31.27   | 32.78   | 31.80   | 33.61   |
| 三重               | 3.37    | 2.96    | 3.80    | 3.08    | 3.17    | 3.67    | 3.27    | 3.33    | 3.51    |
| 長野               | 1.32    | 1.03    | 1.10    | 1.08    | 0.92    | 1.18    | 1.16    | 1.16    | 0.94    |
| 静岡               | 3.21    | 2.61    | 3.34    | 3.15    | 2.50    | 3.01    | 2.96    | 3.17    | 2.77    |
| 北陸               | 4.72    | 4.58    | 4.39    | 4.41    | 4.91    | 4.96    | 4.17    | 4.40    | 3.98    |
| 関東               | 19.96   | 15.94   | 19.62   | 18.17   | 17.65   | 16.93   | 15.81   | 16.49   | 15.63   |
| 関西               | 17.42   | 19.18   | 17.98   | 19.84   | 20.40   | 19.37   | 19.39   | 20.36   | 18.06   |
| 中国・四国            | 1.59    | 2.26    | 2.33    | 2.25    | 2.48    | 1.88    | 1.60    | 1.74    | 2.16    |
| 九州・沖縄            | 0.63    | 0.49    | 0.45    | 0.35    | 0.67    | 0.48    | 0.57    | 0.47    | 0.61    |
| 東北・北海道           | 0.70    | 0.61    | 0.92    | 0.43    | 0.45    | 0.56    | 0.60    | 0.60    | 0.48    |
| アメリカ             | 0.03    | 0.06    | 0.08    | 0.01    | 0.05    | 0.11    | 0.30    | 0.06    | 0.04    |
| ヨーロッパ            |         |         |         |         |         |         |         |         | 0.30    |
| 韓国               | 0.17    | 0.29    | 0.05    | 0.23    | 0.17    | 0.15    | 0.72    | 0.45    | 0.79    |
| 台湾               | 0.70    | 0.86    | 0.22    | 0.24    | 0.18    | 0.26    | 0.61    | 0.67    | 0.43    |
| 中国               |         |         |         |         |         |         |         |         | 0.57    |
| 香港               | 0.08    | 0.59    | 0.04    | 0.09    | 0.34    | 0.34    | 0.99    | 1.12    | 1.45    |
| オーストラリア・ニュージーランド |         |         |         |         |         |         |         |         | 0.03    |
| タイ               |         |         |         |         |         |         |         |         | 0.02    |
| シンガポール           |         |         |         |         |         |         |         |         | 0.02    |
| マレーシア            |         |         |         |         |         |         |         |         | 0.01    |
| 東南アジア            |         |         |         |         |         |         |         | 0.05    | 0.02    |
| イスラエル・中東         |         |         |         |         |         |         |         |         | 0.00    |
| その他              | 0.04    | 0.07    | 0.03    | 0.08    | 0.30    | 0.41    | 1.34    | 0.09    | 0.67    |
| 交通機関別            |         |         |         |         |         |         |         |         |         |
| 人数               |         |         |         |         |         |         |         |         |         |
| 鉄道               | 11,647  | 11,456  | 11,593  | 12,285  | 11,263  | 11,268  | 14,306  | 12,450  | 13,699  |
| 観光バス             | 15,776  | 15,794  | 16,655  | 13,193  | 13,440  | 11,726  | 9,559   | 11,816  | 12,027  |
| 自家用車             | 81,930  | 84,891  | 86,783  | 84,609  | 89,338  | 86,128  | 87,209  | 87,304  | 93,777  |
| バイク等             | 1,704   | 957     | 1,574   | 3,259   | 1,081   | 246     | 1,756   | 3,476   | 3,735   |
| 合計               | 111,057 | 113,098 | 116,605 | 113,346 | 115,122 | 109,368 | 112,830 | 115,046 | 123,238 |
| 割合               |         |         |         |         |         |         |         |         |         |
| 鉄道               | 10.49   | 10.13   | 9.94    | 10.84   | 9.78    | 10.30   | 12.68   | 10.82   | 11.12   |
| 観光バス             | 14.21   | 13.96   | 14.28   | 11.64   | 11.67   | 10.72   | 8.47    | 10.27   | 9.76    |
| 自家用車             | 73.77   | 75.06   | 74.42   | 74.65   | 77.60   | 78.75   | 77.29   | 75.89   | 76.09   |
| バイク等             | 1.53    | 0.85    | 1.35    | 2.88    | 0.94    | 0.22    | 1.56    | 3.02    | 3.03    |



【表5】

平成29 - 28年度比較表

平成29年度 集計表

| 月別方面・交通機関        | 4月     | 5月     | 6月     | 7月     | 8月      | 9月 | 10月 | 11月 | 12月 | 1月 | 2月 | 3月 | 合計      | 構成比(%) |
|------------------|--------|--------|--------|--------|---------|----|-----|-----|-----|----|----|----|---------|--------|
| 岐阜               | 12,299 | 11,560 | 11,216 | 14,743 | 16,659  |    |     |     |     |    |    |    | 66,477  | 15.1   |
| 愛知               | 23,381 | 23,180 | 21,073 | 25,583 | 41,421  |    |     |     |     |    |    |    | 134,638 | 30.5   |
| 三重               | 2,495  | 2,459  | 2,160  | 5,495  | 4,321   |    |     |     |     |    |    |    | 16,930  | 3.8    |
| 長野               | 1,044  | 1,189  | 1,138  | 1,246  | 1,156   |    |     |     |     |    |    |    | 5,773   | 1.3    |
| 静岡               | 1,806  | 1,913  | 1,626  | 1,774  | 3,408   |    |     |     |     |    |    |    | 10,527  | 2.4    |
| 北陸               | 3,100  | 4,430  | 3,680  | 4,994  | 4,904   |    |     |     |     |    |    |    | 21,108  | 4.8    |
| 関東               | 8,791  | 11,216 | 8,067  | 9,868  | 19,262  |    |     |     |     |    |    |    | 57,204  | 13.0   |
| 関西               | 11,656 | 13,089 | 10,565 | 12,116 | 22,252  |    |     |     |     |    |    |    | 69,678  | 15.8   |
| 中国・四国            | 1,216  | 1,783  | 1,339  | 2,393  | 2,666   |    |     |     |     |    |    |    | 9,397   | 2.1    |
| 九州・沖縄            | 785    | 1,172  | 705    | 719    | 757     |    |     |     |     |    |    |    | 4,138   | 0.9    |
| 東北・北海道           | 751    | 827    | 546    | 722    | 596     |    |     |     |     |    |    |    | 3,442   | 0.8    |
| アメリカ             | 418    | 95     | 87     | 100    | 52      |    |     |     |     |    |    |    | 752     | 0.2    |
| ヨーロッパ            | 709    | 141    | 114    | 249    | 369     |    |     |     |     |    |    |    | 1,582   | 0.4    |
| 韓国               | 1,706  | 2,106  | 1,316  | 954    | 974     |    |     |     |     |    |    |    | 7,056   | 1.6    |
| 台湾               | 4,924  | 3,310  | 751    | 1,122  | 528     |    |     |     |     |    |    |    | 10,635  | 2.4    |
| 中国               | 1,594  | 1,009  | 847    | 1,133  | 1,176   |    |     |     |     |    |    |    | 5,759   | 1.3    |
| 香港               | 2,684  | 1,676  | 1,166  | 1,615  | 1,787   |    |     |     |     |    |    |    | 8,928   | 2.0    |
| オーストラリア・ニュージーランド | 138    | 62     | 8      | 49     | 36      |    |     |     |     |    |    |    | 293     | 0.1    |
| タイ               | 856    | 219    | 58     | 36     | 26      |    |     |     |     |    |    |    | 1,195   | 0.3    |
| シンガポール           | 190    | 80     | 85     | 12     | 22      |    |     |     |     |    |    |    | 389     | 0.1    |
| マレーシア            | 160    | 472    | 21     | 5      | 18      |    |     |     |     |    |    |    | 676     | 0.2    |
| 東南アジア            | 264    | 93     | 92     | 34     | 22      |    |     |     |     |    |    |    | 505     | 0.1    |
| イスラエル・中東         | 170    | 37     | 0      | 0      | 0       |    |     |     |     |    |    |    | 207     | 0.0    |
| その他              | 1,627  | 271    | 703    | 826    | 826     |    |     |     |     |    |    |    | 4,253   | 1.0    |
| 合計               | 82,764 | 82,389 | 67,363 | 85,788 | 123,238 | 0  | 0   | 0   | 0   | 0  | 0  | 0  | 441,542 | 100    |
| 鉄道               | 14,662 | 12,309 | 9,762  | 13,119 | 13,699  |    |     |     |     |    |    |    | 63,551  | 14.4   |
| 観光バス             | 15,903 | 15,390 | 13,599 | 13,166 | 12,027  |    |     |     |     |    |    |    | 70,085  | 15.9   |
| 自家用車             | 50,843 | 53,593 | 42,400 | 57,876 | 93,777  |    |     |     |     |    |    |    | 298,489 | 67.6   |
| バイク等             | 1,356  | 1,097  | 1,602  | 1,627  | 3,735   |    |     |     |     |    |    |    | 9,417   | 2.1    |
| 合計               | 82,764 | 82,389 | 67,363 | 85,788 | 123,238 | 0  | 0   | 0   | 0   | 0  | 0  | 0  | 441,542 | 100    |

|            | (単位：人)  | (単位：%) |     |
|------------|---------|--------|-----|
| 当月国内宿泊者A   | 117,402 | 95.26  |     |
| 当月海外宿泊者B   | 5,836   | 4.74   |     |
| 前年同月国内宿泊者a | 111,308 | 96.75  |     |
| 前年同月海外宿泊者b | 3,738   | 3.25   |     |
| 差(国内) A-a  | 6,094   | 5.47   | 伸び率 |
| 差(海外) B-b  | 2,098   | 56.13  | 伸び率 |

|             | (単位：人)  | (単位：%) |     |
|-------------|---------|--------|-----|
| 当月累計国内宿泊者C  | 399,312 | 90.44  |     |
| 当月累計海外宿泊者D  | 42,230  | 9.56   |     |
| 前年同期間国内宿泊者c | 400,089 | 90.92  |     |
| 前年同期間海外宿泊者d | 39,975  | 9.08   |     |
| 差(国内) C-c   | -777    | -0.19  | 伸び率 |
| 差(海外) D-d   | 2,255   | 5.64   | 伸び率 |

平成28年度 集計表

| 月別方面・交通機関        | 4月     | 5月     | 6月     | 7月     | 8月      | 9月     | 10月    | 11月    | 12月    | 1月     | 2月     | 3月      | 合計        | 構成比(%) |
|------------------|--------|--------|--------|--------|---------|--------|--------|--------|--------|--------|--------|---------|-----------|--------|
| 岐阜               | 12,657 | 12,100 | 12,007 | 12,590 | 15,217  | 11,433 | 13,310 | 15,401 | 16,996 | 14,303 | 14,062 | 18,921  | 168,997   | 16.1   |
| 愛知               | 22,467 | 23,313 | 20,600 | 22,461 | 36,582  | 23,364 | 24,058 | 26,137 | 27,664 | 23,675 | 22,071 | 35,015  | 307,407   | 29.3   |
| 三重               | 2,438  | 2,534  | 2,068  | 2,517  | 3,836   | 2,475  | 2,976  | 3,003  | 2,352  | 2,148  | 3,180  | 4,157   | 33,684    | 3.2    |
| 長野               | 1,140  | 1,161  | 1,061  | 1,219  | 1,337   | 1,251  | 1,458  | 1,692  | 1,232  | 1,200  | 1,317  | 2,049   | 16,117    | 1.5    |
| 静岡               | 2,878  | 3,365  | 3,026  | 3,109  | 3,650   | 1,937  | 2,593  | 2,822  | 1,456  | 1,428  | 1,666  | 3,240   | 31,170    | 3.0    |
| 北陸               | 3,827  | 3,852  | 3,376  | 3,768  | 5,058   | 4,575  | 5,465  | 5,196  | 3,516  | 2,395  | 3,048  | 4,857   | 48,933    | 4.7    |
| 関東               | 9,280  | 11,674 | 8,350  | 9,247  | 18,975  | 10,861 | 13,195 | 13,238 | 8,080  | 6,249  | 5,853  | 9,414   | 124,416   | 11.9   |
| 関西               | 13,936 | 15,154 | 13,194 | 14,418 | 23,421  | 16,370 | 17,557 | 15,846 | 11,830 | 10,938 | 13,624 | 18,620  | 184,908   | 17.6   |
| 中国・四国            | 1,699  | 1,750  | 1,841  | 2,372  | 2,001   | 2,652  | 2,852  | 4,156  | 1,090  | 925    | 962    | 1,465   | 23,765    | 2.3    |
| 九州・沖縄            | 754    | 1,006  | 706    | 583    | 545     | 1,365  | 1,873  | 1,624  | 426    | 368    | 472    | 1,036   | 10,758    | 1.0    |
| 東北・北海道           | 1,044  | 740    | 739    | 760    | 686     | 917    | 834    | 965    | 385    | 404    | 352    | 904     | 8,730     | 0.8    |
| アメリカ             | 272    | 89     | 108    | 90     | 72      | 82     | 187    | 140    | 123    | 55     | 56     | 205     | 1,479     | 0.1    |
| ヨーロッパ            | 444    | 113    | 77     | 168    | 237     | 79     | 231    | 101    | 59     | 54     | 77     | 140     | 1,780     | 0.2    |
| 韓国               | 1,243  | 1,195  | 647    | 529    | 516     | 930    | 1,746  | 658    | 355    | 1,511  | 1,002  | 507     | 10,839    | 1.0    |
| 台湾               | 4,782  | 4,201  | 1,854  | 862    | 774     | 998    | 1,047  | 826    | 948    | 2,356  | 1,948  | 867     | 21,463    | 2.0    |
| 中国               | 1,508  | 989    | 692    | 634    | 660     | 560    | 1,142  | 1,047  | 1,345  | 2,926  | 2,980  | 1,317   | 15,800    | 1.5    |
| 香港               | 1,892  | 1,720  | 1,087  | 1,495  | 1,288   | 1,058  | 1,674  | 1,888  | 2,058  | 2,188  | 2,086  | 1,521   | 19,955    | 1.9    |
| オーストラリア・ニュージーランド | 168    | 46     | 45     | 29     | 6       | 10     | 56     | 72     | 113    | 75     | 31     | 49      | 700       | 0.1    |
| タイ               | 830    | 172    | 75     | 81     | 12      | 31     | 319    | 459    | 548    | 341    | 305    | 369     | 3,542     | 0.3    |
| シンガポール           | 209    | 56     | 77     | 14     | 11      | 43     | 81     | 168    | 335    | 147    | 42     | 52      | 1,235     | 0.1    |
| マレーシア            | 574    | 305    | 149    | 52     | 5       | 59     | 102    | 83     | 511    | 354    | 107    | 73      | 2,374     | 0.2    |
| 東南アジア            | 504    | 319    | 163    | 114    | 58      | 18     | 205    | 139    | 214    | 22     | 85     | 130     | 1,971     | 0.2    |
| イスラエル・中東         | 38     | 33     | 0      | 1      | 0       | 32     | 40     | 2      | 1      | 0      | 0      | 108     | 255       | 0.0    |
| その他              | 3,260  | 1,895  | 142    | 195    | 99      | 223    | 321    | 812    | 243    | 118    | 65     | 592     | 7,965     | 0.8    |
| 合計               | 87,844 | 87,782 | 72,084 | 77,308 | 115,046 | 81,323 | 93,322 | 96,475 | 81,880 | 74,180 | 75,391 | 105,608 | 1,048,243 | 100    |
| 鉄道               | 14,014 | 13,964 | 10,542 | 10,520 | 12,450  | 11,496 | 12,200 | 13,851 | 15,968 | 17,749 | 18,149 | 22,813  | 173,716   | 16.6   |
| 観光バス             | 21,231 | 21,802 | 18,116 | 12,837 | 11,816  | 14,214 | 23,620 | 20,720 | 10,834 | 10,890 | 11,190 | 12,831  | 190,101   | 18.1   |
| 自家用車             | 51,379 | 50,822 | 41,870 | 53,152 | 87,304  | 54,112 | 56,376 | 61,099 | 53,806 | 44,400 | 44,936 | 68,865  | 668,121   | 63.7   |
| バイク等             | 1,220  | 1,194  | 1,556  | 799    | 3,476   | 1,501  | 1,126  | 805    | 1,272  | 1,141  | 1,116  | 1,099   | 16,305    | 1.6    |
| 合計               | 87,844 | 87,782 | 72,084 | 77,308 | 115,046 | 81,323 | 93,322 | 96,475 | 81,880 | 74,180 | 75,391 | 105,608 | 1,048,243 | 100    |

平成29-28年度比較表 (差)

| 月別方面・交通機関        | 4月     | 5月     | 6月     | 7月     | 8月     | 9月 | 10月 | 11月 | 12月 | 1月 | 2月 | 3月 | 合計      | 前年比(%) |
|------------------|--------|--------|--------|--------|--------|----|-----|-----|-----|----|----|----|---------|--------|
| 岐阜               | -358   | -540   | -791   | 2,153  | 1,442  |    |     |     |     |    |    |    | 1,906   | 3.0    |
| 愛知               | 914    | -133   | 473    | 3,122  | 4,839  |    |     |     |     |    |    |    | 9,215   | 7.3    |
| 三重               | 57     | -75    | 92     | 2,978  | 485    |    |     |     |     |    |    |    | 3,537   | 26.4   |
| 長野               | -96    | 28     | 77     | 27     | -181   |    |     |     |     |    |    |    | -145    | -2.5   |
| 静岡               | -1,072 | -1,452 | -1,400 | -1,335 | -242   |    |     |     |     |    |    |    | -5,501  | -34.3  |
| 北陸               | -727   | 578    | 304    | 1,226  | -154   |    |     |     |     |    |    |    | 1,227   | 6.2    |
| 関東               | -489   | -458   | -283   | 621    | 287    |    |     |     |     |    |    |    | -322    | -0.6   |
| 関西               | -2,280 | -2,065 | -2,629 | -2,302 | -1,169 |    |     |     |     |    |    |    | -10,445 | -13.0  |
| 中国・四国            | -483   | 33     | -502   | 21     | 665    |    |     |     |     |    |    |    | -266    | -2.8   |
| 九州・沖縄            | 31     | 166    | -1     | 136    | 212    |    |     |     |     |    |    |    | 544     | 15.1   |
| 東北・北海道           | -293   | 87     | -193   | -38    | -90    |    |     |     |     |    |    |    | -527    | -13.3  |
| アメリカ             | 146    | 6      | -21    | 10     | -20    |    |     |     |     |    |    |    | 121     | 19.2   |
| ヨーロッパ            | 265    | 28     | 37     | 81     | 132    |    |     |     |     |    |    |    | 543     | 52.3   |
| 韓国               | 463    | 911    | 669    | 425    | 458    |    |     |     |     |    |    |    | 2,926   | 70.8   |
| 台湾               | 142    | -891   | -1,103 | 260    | -246   |    |     |     |     |    |    |    | -1,838  | -14.7  |
| 中国               | 86     | 20     | 155    | 499    | 516    |    |     |     |     |    |    |    | 1,276   | 28.5   |
| 香港               | 792    | -44    | 79     | 120    | 499    |    |     |     |     |    |    |    | 1,446   | 19.3   |
| オーストラリア・ニュージーランド | -30    | 16     | -37    | 20     | 30     |    |     |     |     |    |    |    | -1      | -0.3   |
| タイ               | 26     | 47     | -17    | -45    | 14     |    |     |     |     |    |    |    | 25      | 2.1    |
| シンガポール           | -19    | 24     | 8      | -2     | 11     |    |     |     |     |    |    |    | 22      | 6.0    |
| マレーシア            | -414   | 167    | -128   | -47    | 13     |    |     |     |     |    |    |    | -409    | -37.7  |
| 東南アジア            | -240   | -226   | -71    | -80    | -36    |    |     |     |     |    |    |    | -653    | -56.4  |
| イスラエル・中東         | 132    | 4      | 0      | -1     | 0      |    |     |     |     |    |    |    | 135     | 187.5  |
| その他              | -1,633 | -1,624 | 561    | 631    | 727    |    |     |     |     |    |    |    | -1,338  | -23.9  |
| 合計               | -5,080 | -5,393 | -4,721 | 8,480  | 8,192  | 0  | 0   | 0   | 0   | 0  | 0  | 0  | 1,478   | 0.3    |
| 鉄道               | 648    | -1,655 | -780   | 2,599  | 1,249  |    |     |     |     |    |    |    | 2,061   | 3.4    |
| 観光バス             | -5,328 | -6,412 | -4,517 | 329    | 211    |    |     |     |     |    |    |    | -15,717 | -18.3  |
| 自家用車             | -536   | 2,771  | 530    | 4,724  | 6,473  |    |     |     |     |    |    |    | 13,962  | 4.9    |
| バイク等             | 136    | -97    | 46     | 828    | 259    |    |     |     |     |    |    |    | 1,172   | 14.2   |
| 合計               | -5,080 | -5,393 | -4,721 | 8,480  | 8,192  | 0  | 0   | 0   | 0   | 0  | 0  | 0  | 1,478   | 0.3    |