

【表1-1】

	平成17年度	平成18年度	平成19年度	平成20年度	平成21年度	平成22年度	平成23年度	平成24年度	平成25年度	平成26年度	平成27年度	平成28年度	平成29年度	前年対比(人)	(%)	累計比較(人)	(%)
4月	83,841	87,285	85,826	84,065	75,067	72,917	63,003	79,903	79,180	78,476	80,392	87,844	82,764	-5,080	-5.78	-5,080	-5.78
5月	93,250	95,878	90,327	87,129	83,679	79,857	79,947	76,928	78,504	81,306	83,673	87,782	82,389	-5,393	-6.14	-10,473	-5.96
6月	84,425	78,368	78,805	75,079	68,491	63,562	71,471	71,602	67,700	67,421	66,780	72,084	67,363	-4,721	-6.55	-15,194	-6.13
7月	80,496	81,743	81,842	80,447	75,723	70,499	77,779	75,623	73,728	68,739	73,654	77,308	85,788	8,480	10.97	-6,714	-2.07
8月	114,486	120,457	121,851	116,793	111,057	113,098	116,605	113,346	115,122	109,368	112,830	115,046	123,238	8,192	7.12	1,478	0.34
9月	87,760	89,062	91,649	86,523	83,555	76,918	78,874	79,548	84,160	80,380	86,432	81,323	87,286	5,963	7.33	7,441	1.43
10月	96,100	107,393	104,862	100,725	90,775	91,436	97,963	99,096	89,513	81,219	96,141	93,322	99,774	6,452	6.91	13,893	2.26
11月	106,218	116,761	114,691	110,910	101,232	101,402	103,132	97,127	102,674	98,113	100,087	96,475					
12月	82,158	87,877	90,479	83,216	78,493	75,837	77,309	78,955	80,937	75,205	83,797	81,880					
1月	75,989	77,017	80,172	72,024	68,788	65,294	69,059	68,771	69,922	65,915	74,005	74,180					
2月	76,717	81,060	81,716	77,740	75,958	72,526	73,615	73,215	75,127	74,811	80,577	75,391					
3月	101,233	103,526	107,000	100,644	95,550	82,023	94,604	101,162	101,341	103,548	104,202	105,608					
合計	1,082,673	1,126,427	1,129,220	1,075,295	1,008,368	965,369	1,003,361	1,015,276	1,017,908	984,501	1,042,570	1,048,243	628,602	13,893		13,893	
岐阜	225,831	224,505	225,097	210,751	186,430	179,825	194,997	193,366	189,854	181,673	167,473	168,997	93,818	4月～10月	(人)	1月～10月	(人)
愛知	322,006	358,445	365,989	339,039	297,077	295,579	297,330	286,688	289,314	294,986	308,067	307,407	187,575	平成18年	660,186	平成18年	914,125
三重	40,654	36,657	35,587	34,525	31,786	29,748	31,267	33,270	32,771	33,337	33,903	33,684	23,135	平成19年	655,162	平成19年	916,765
長野	16,794	14,017	13,769	14,715	14,633	13,794	15,823	14,531	13,165	14,374	14,595	16,117	8,297	平成20年	630,761	平成20年	899,649
静岡	28,197	26,714	26,085	29,292	34,318	21,927	26,460	24,328	25,004	22,439	27,300	31,170	14,259	平成21年	588,347	平成21年	838,755
北陸	36,101	34,987	44,053	56,900	51,755	51,044	49,204	47,601	47,880	53,269	45,473	48,933	30,438	平成22年	568,287	平成22年	808,583
関東	171,965	142,483	136,005	146,281	152,612	126,147	152,619	144,968	147,276	115,656	121,267	124,416	82,340	平成23年	585,642	平成23年	805,485
関西	165,486	219,245	219,435	182,116	169,291	183,787	187,062	208,775	197,741	191,506	191,712	184,908	102,490	平成24年	596,046	平成24年	833,324
中国・四国	30,546	33,048	25,274	25,466	25,558	20,841	23,578	28,873	27,269	20,358	21,286	23,765	13,472	平成25年	587,907	平成25年	831,055
九州・沖縄	18,483	12,978	14,146	14,227	11,648	8,269	8,405	9,402	10,417	7,632	9,316	10,758	7,871	平成26年	566,909	平成26年	813,299
東北・北海道	14,997	12,097	7,422	9,704	14,596	10,588	8,336	9,333	7,838	8,112	7,231	8,730	5,625	平成27年	599,902	平成27年	844,176
アメリカ	1,269	1,290	1,494	1,479	1,181	813	671	586	1,940	1,518	2,947	1,479	1,084	平成28年	614,709	平成28年	873,493
ヨーロッパ												1,780	2,253	平成29年	628,602	平成29年	883,781
韓国	1,829	1,399	4,061	2,262	3,669	5,711	965	1,803	2,610	3,938	12,051	10,839	11,155				
台湾	6,920	6,926	7,731	5,131	7,271	9,864	2,854	5,431	10,907	13,264	22,788	21,463	13,145				
中国			1,115	1,454	2,730	5,504	1,868	3,053	5,633	7,541	18,643	15,800	8,609				
香港										4,359	16,095	19,955	11,769				
オーストラリア													700				461
ニュージーランド																	
タイ												3,542	1,666				
シンガポール												1,235	547				
マレーシア												2,374	701				
東南アジア										3,509	6,521	1,971	605				
イスラエル・中東												255	364				
その他	1,595	1,636	1,957	1,953	3,813	1,928	1,922	3,268	8,289	7,030	15,902	7,965	6,923				
合計	1,082,673	1,126,427	1,129,220	1,075,295	1,008,368	965,369	1,003,361	1,015,276	1,017,908	984,501	1,042,570	1,048,243	628,602				
鉄道	171,571	179,089	176,637	162,770	159,222	141,628	132,972	142,064	148,622	149,910	171,553	173,716	87,520				
観光バス	294,068	280,057	263,035	237,093	243,272	203,018	231,116	225,058	216,786	192,913	188,322	190,101	111,837				
自家用車	594,130	647,570	670,172	653,854	589,009	592,563	621,027	635,002	639,899	632,532	668,706	668,121	414,735				
その他	22,904	19,711	19,376	21,578	16,865	28,160	18,246	13,152	12,601	9,146	13,989	16,305	14,510				
合計	1,082,673	1,126,427	1,129,220	1,075,295	1,008,368	965,369	1,003,361	1,015,276	1,017,908	984,501	1,042,570	1,048,243	628,602				

【表1-2】

月別方面 交通機関	4月	5月	6月	7月	8月	9月	10月	11月	12月	1月	2月	3月	合計	構成比(%)
岐阜	12,299	11,560	11,216	14,743	16,659	12,427	14,914						93,818	14.92
愛知	23,381	23,180	21,073	25,583	41,421	26,586	26,351						187,575	29.84
三重	2,495	2,459	2,160	5,495	4,321	2,835	3,370						23,135	3.68
長野	1,044	1,189	1,138	1,246	1,156	1,119	1,405						8,297	1.32
静岡	1,806	1,913	1,626	1,774	3,408	1,613	2,119						14,259	2.27
北陸	3,100	4,430	3,680	4,994	4,904	4,250	5,080						30,438	4.84
関東	8,791	11,216	8,067	9,868	19,262	12,163	12,973						82,340	13.10
関西	11,656	13,089	10,565	12,116	22,252	17,307	15,505						102,490	16.30
中国・四国	1,216	1,783	1,339	2,393	2,666	1,949	2,126						13,472	2.14
九州・沖縄	785	1,172	705	719	757	1,286	2,447						7,871	1.25
東北・北海道	751	827	546	722	596	830	1,353						5,625	0.89
アメリカ	418	95	87	100	52	81	251						1,084	0.17
ヨーロッパ	709	141	114	249	369	202	469						2,253	0.36
韓国	1,706	2,106	1,316	954	974	717	3,382						11,155	1.77
台湾	4,924	3,310	751	1,122	528	553	1,957						13,145	2.09
中国	1,594	1,009	847	1,133	1,176	900	1,950						8,609	1.37
香港	2,684	1,676	1,166	1,615	1,787	1,242	1,599						11,769	1.87
オーストラリア ニュージーランド	138	62	8	49	36	83	85						461	0.07
タイ	856	219	58	36	26	52	419						1,666	0.27
シンガポール	190	80	85	12	22	44	114						547	0.09
マレーシア	160	472	21	5	18	5	20						701	0.11
東南アジア	264	93	92	34	22	29	71						605	0.10
イスラエル・中東	170	37					157						364	0.06
その他	1,627	271	703	826	826	1,013	1,657						6,923	1.10
合計	82,764	82,389	67,363	85,788	123,238	87,286	99,774						628,602	100.00
鉄道	14,662	12,309	9,762	13,119	13,699	11,499	12,470						87,520	13.92
観光バス	15,903	15,390	13,599	13,166	12,027	17,552	24,200						111,837	17.79
自家用車	50,843	53,593	42,400	57,876	93,777	56,068	60,178						414,735	65.98
バイク等	1,356	1,097	1,602	1,627	3,735	2,167	2,926						14,510	2.31
合計	82,764	82,389	67,363	85,788	123,238	87,286	99,774						628,602	100.00

\* 方面・交通機関は推計  
下呂市役所 観光商工部  
平成29年10月末日現在

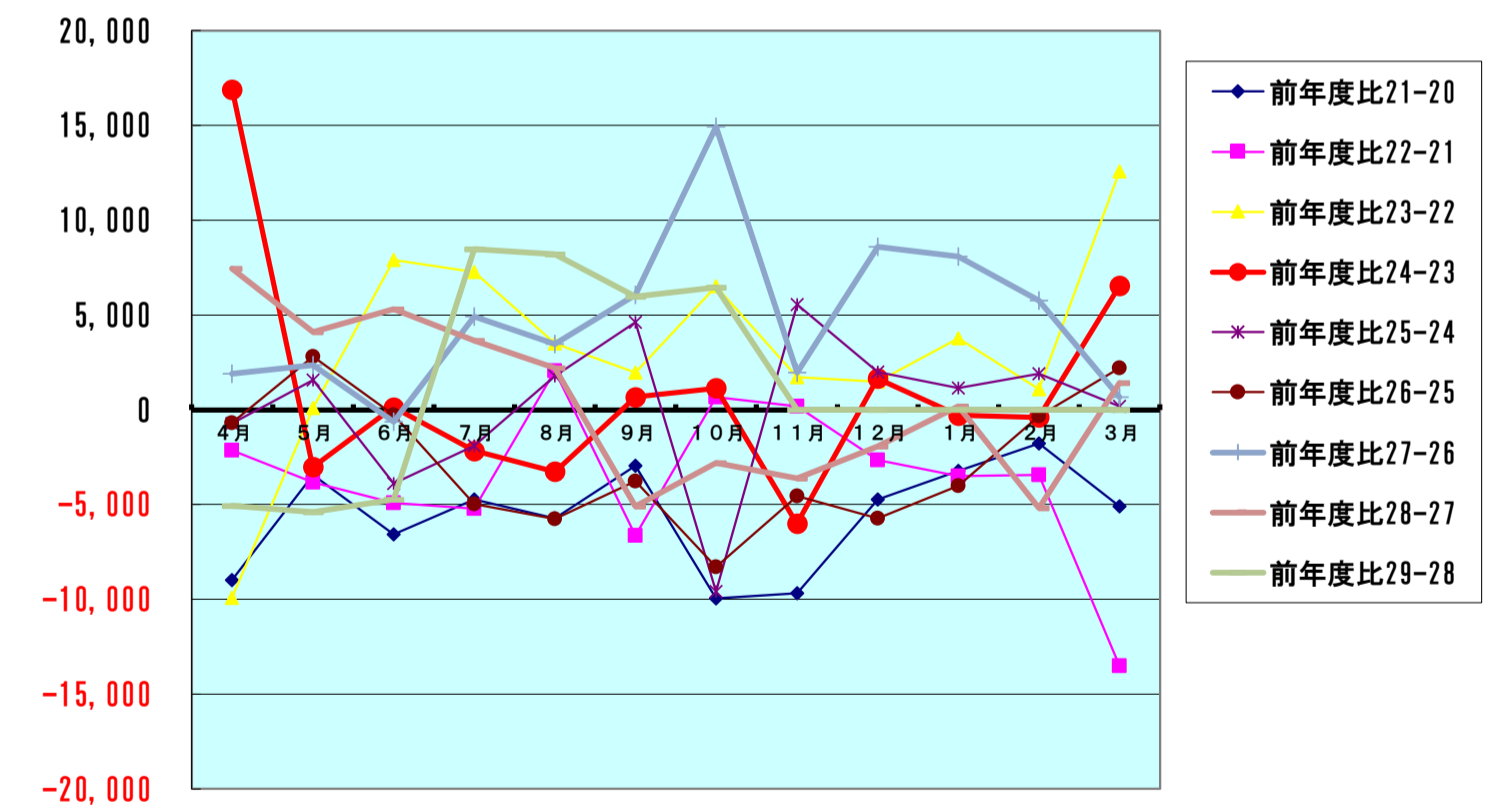
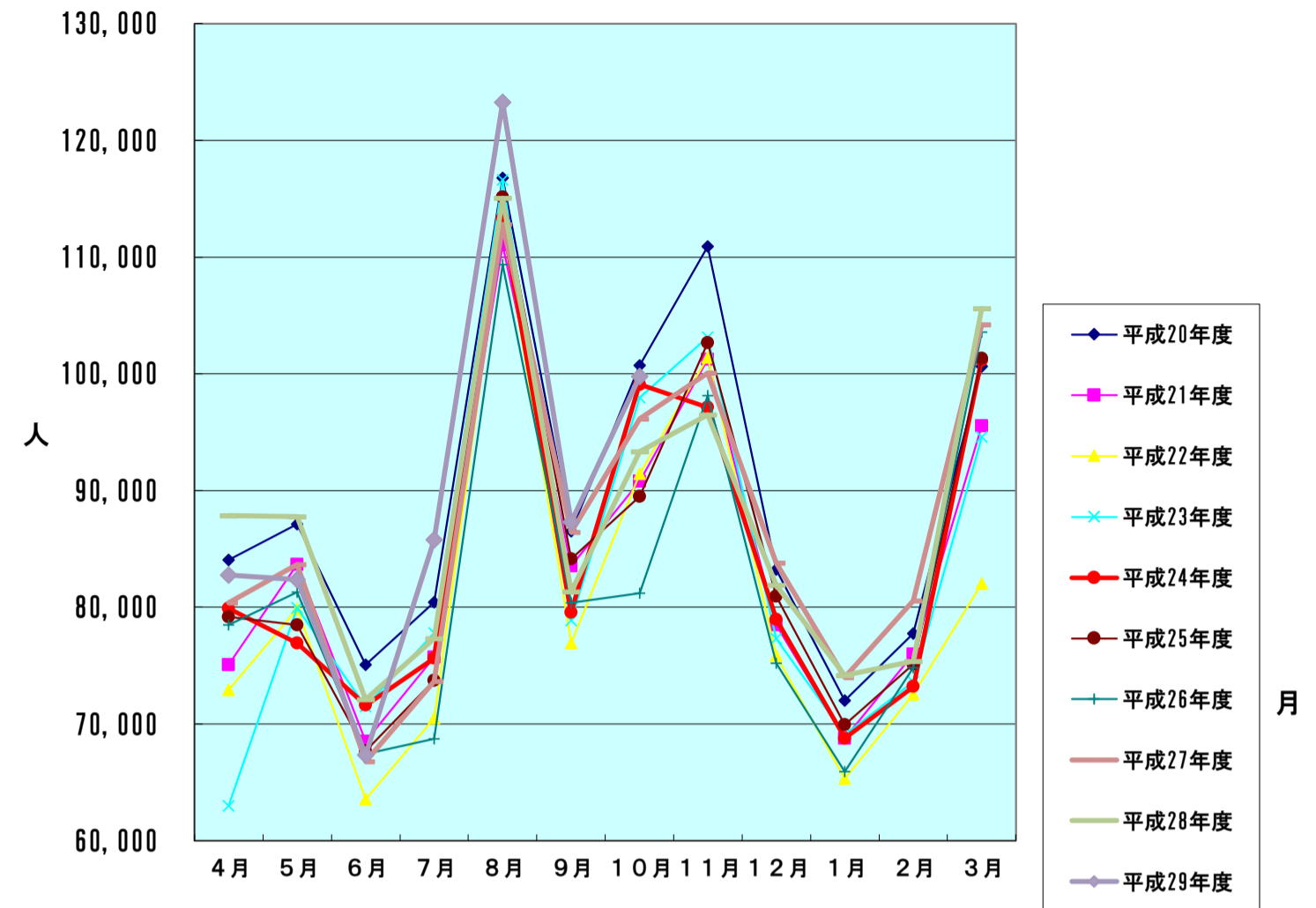
【表2】 男女別宿泊者数(推計値) 平成29年10月分

項目	大人		小人	計(人)	全体割合(%)	項目毎の男女比(%)			
	男	女				男	女	小人	
申込形態	業者扱い	16,843	15,923	1,119	33,885	33.96	49.71	46.99	3.30
	ネットAGT	16,065	15,607	946	32,618	32.69	49.25	47.85	2.90
	自社HP	4,103	3,938	466	8,507	8.53	48.23	46.29	5.48
	直接申込	8,588	9,013	246	17,847	17.89	48.12	50.50	1.38
	寮・保養所	3,134	3,579	204	6,917	6.93	45.31	51.74	2.95
	計	48,733	48,060	2,981	99,774	100	48.84	48.17	2.99
方面別	岐阜	6,469	7,986	459	14,914	14.95	43.38	53.55	3.08
	愛知	12,786	12,459	1,106	26,351	26.41	48.52	47.28	4.20
	三重	1,603	1,628	139	3,370	3.38	47.57	48.31	4.12
	長野	659	716	30	1,405	1.41	46.90	50.96	2.14
	静岡	1,081	983	55	2,119	2.12	51.01	46.39	2.60
	北陸	2,516	2,318	246	5,080	5.09	49.53	45.63	4.84
	関東	6,556	6,184	233	12,973	13.00	50.54	47.67	1.80
	関西	8,159	6,959	387	15,505	15.54	52.62	44.88	2.50
	中国・四国	984	1,122	20	2,126	2.13	46.28	52.78	0.94
	九州・沖縄	864	1,578	5	2,447	2.45	35.31	64.49	0.20
	東北・北海道	599	748	6	1,353	1.36	44.27	55.28	0.44
	アメリカ	142	100	9	251	0.25	56.57	39.84	3.59
	ヨーロッパ	287	182	0	469	0.47	61.19	38.81	0.00
	韓国	1,773	1,552	57	3,382	3.39	52.42	45.89	1.69
	台湾	935	968	54	1,957	1.96	47.78	49.46	2.76
	中国	1,042	831	77	1,950	1.95	53.44	42.62	3.95
	香港	823	734	42	1,599	1.60	51.47	45.90	2.63
	オーストラリア・ニュージーランド	28	57	0	85	0.09	32.94	67.06	0.00
	タイ	187	218	14	419	0.42	44.63	52.03	3.34
	シンガポール	61	51	2	114	0.11	53.51	44.74	1.75
	マレーシア	6	14	0	20	0.02	30.00	70.00	0.00
	東南アジア	33	35	3	71	0.07	46.48	49.30	4.23
	イスラエル・中東	73	77	7	157	0.16	0.00	0.00	0.00
	その他	1,067	560	30	1,657	1.66	64.39	33.80	1.81
計	48,733	48,060	2,981	99,774	100	48.84	48.17	2.99	
交通手段別	鉄道	5,533	6,737	200	12,470	12.50	44.37	54.03	1.60
	観光バス	11,661	12,395	144	24,200	24.25	48.19	51.22	0.60
	自家用車	30,044	27,559	2,575	60,178	60.31	49.93	45.80	4.28
	バイク等	1,495	1,369	62	2,926	2.93	51.09	46.79	2.12
	計	48,733	48,060	2,981	99,774	100	48.84	48.17	2.99

旅館の日帰り利用者数 10,841 人

【表3】  
宿泊客数対比表

	平成20年度	平成21年度	平成22年度	平成23年度	平成24年度	平成25年度	平成26年度	平成27年度	平成28年度	平成29年度
4月	84,065	75,067	72,917	63,003	79,903	79,180	78,476	80,392	87,844	82,764
5月	87,129	83,679	79,857	79,947	76,928	78,504	81,306	83,673	87,782	82,389
6月	75,079	68,491	63,562	71,471	71,602	67,700	67,421	66,780	72,084	67,363
7月	80,447	75,723	70,499	77,779	75,623	73,728	68,739	73,654	77,308	85,788
8月	116,793	111,057	113,098	116,605	113,346	115,122	109,368	112,830	115,046	123,238
9月	86,523	83,555	76,918	78,874	79,548	84,160	80,380	86,432	81,323	87,286
10月	100,725	90,775	91,436	97,963	99,096	89,513	81,219	96,141	93,322	99,774
11月	110,910	101,232	101,402	103,132	97,127	102,674	98,113	100,087	96,475	
12月	83,216	78,493	75,837	77,309	78,955	80,937	75,205	83,797	81,880	
1月	72,024	68,788	65,294	69,059	68,771	69,922	65,915	74,005	74,180	
2月	77,740	75,958	72,526	73,615	73,215	75,127	74,811	80,577	75,391	
3月	100,644	95,550	82,023	94,604	101,162	101,341	103,548	104,202	105,608	
合計	1,075,295	1,008,368	965,369	1,003,361	1,015,276	1,017,908	984,501	1,042,570	1,048,243	628,602
	前年度比21-20	前年度比22-21	前年度比23-22	前年度比24-23	前年度比25-24	前年度比26-25	前年度比27-26	前年度比28-27	前年度比29-28	
4月	-8,998	-2,150	-9,914	16,900	-723	-704	1,916	7,452	-5,080	
5月	-3,450	-3,822	90	-3,019	1,576	2,802	2,367	4,109	-5,393	
6月	-6,588	-4,929	7,909	131	-3,902	-279	-641	5,304	-4,721	
7月	-4,724	-5,224	7,280	-2,156	-1,895	-4,989	4,915	3,654	8,480	
8月	-5,736	2,041	3,507	-3,259	1,776	-5,754	3,462	2,216	8,192	
9月	-2,968	-6,637	1,956	674	4,612	-3,780	6,052	-5,109	5,963	
10月	-9,950	661	6,527	1,133	-9,583	-8,294	14,922	-2,819	6,452	
11月	-9,678	170	1,730	-6,005	5,547	-4,561	1,974	-3,612		
12月	-4,723	-2,656	1,472	1,646	1,982	-5,732	8,592	-1,917		
1月	-3,236	-3,494	3,765	-288	1,151	-4,007	8,090	175		
2月	-1,782	-3,432	1,089	-400	1,912	-316	5,766	-5,186		
3月	-5,094	-13,527	12,581	6,558	179	2,207	654	1,406		
合計	-66,927	-42,999	37,992	11,915	2,632	-33,407	58,069	5,673	13,893	



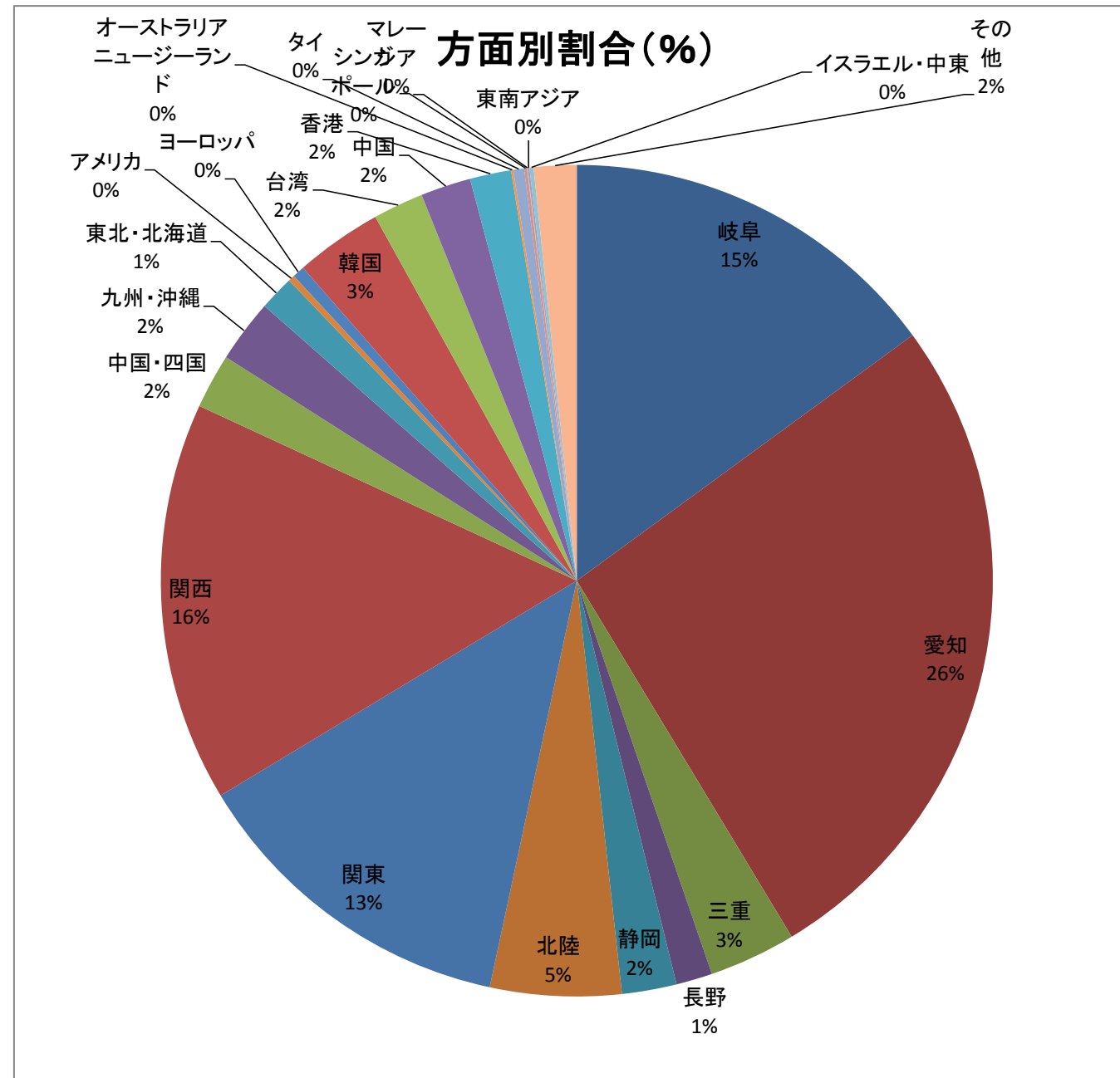
【表4-1】

方面・交通機関別宿泊者数

【平成29年10月】

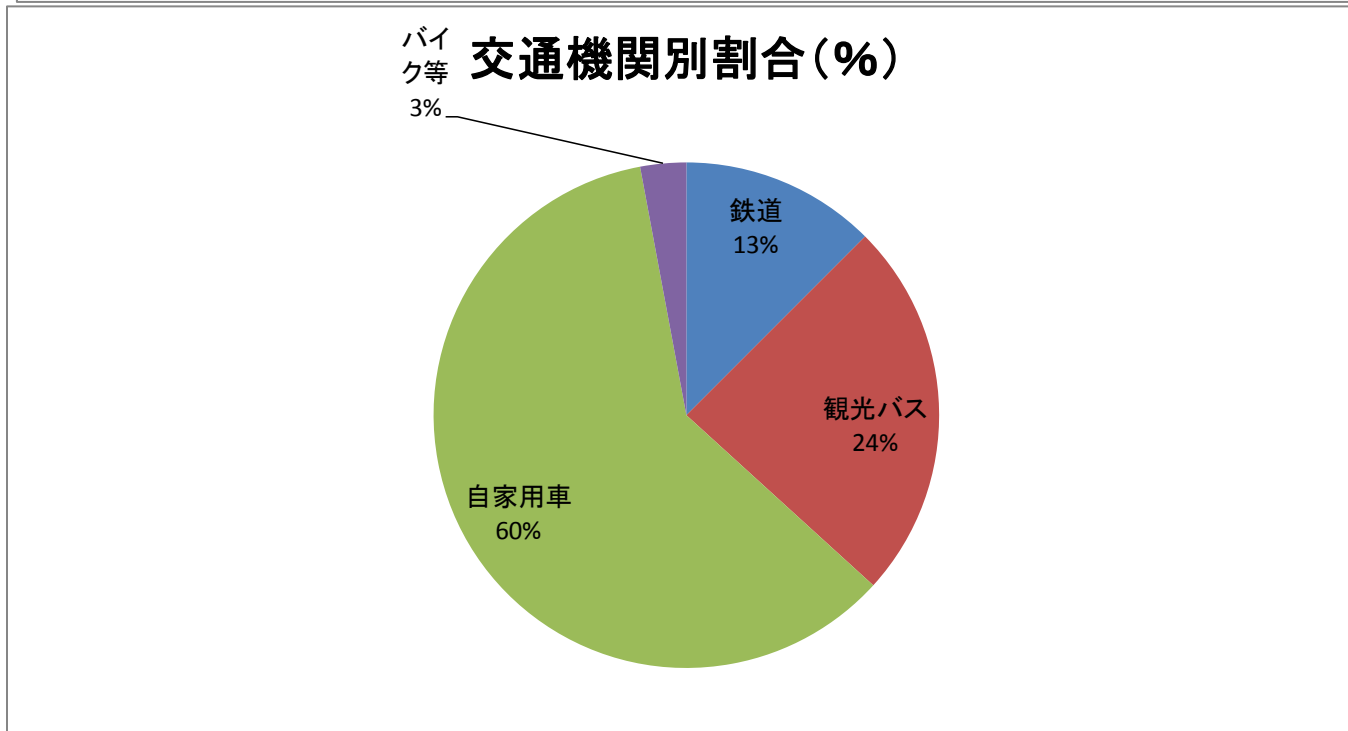
方面別宿泊数

月別方面	人数	割合(%)
岐阜	14,914	14.95
愛知	26,351	26.41
三重	3,370	3.38
長野	1,405	1.41
静岡	2,119	2.12
北陸	5,080	5.09
関東	12,973	13.00
関西	15,505	15.54
中国・四国	2,126	2.13
九州・沖縄	2,447	2.45
東北・北海道	1,353	1.36
アメリカ	251	0.25
ヨーロッパ	469	0.47
韓国	3,382	3.39
台湾	1,957	1.96
中国	1,950	1.95
香港	1,599	1.60
オーストラリア ニュージーランド	85	0.09
タイ	419	0.42
シンガポール	114	0.11
マレーシア	20	0.02
東南アジア	71	0.07
イスラエル・中東	157	0.16
その他	1,657	1.66
合計	99,774	100.00



交通機関別宿泊数

交通機関	人数	割合(%)
鉄道	12,470	12.50
観光バス	24,200	24.25
自家用車	60,178	60.31
バイク等	2,926	2.93
合計	99,774	100.00



【表4-2】 平成29年度 月別推移

方面別	4月	5月	6月	7月	8月	9月	10月	11月	12月	1月	2月	3月	計
人数	岐阜	12,299	11,560	11,216	14,743	16,659	12,427	14,914					93,818
	愛知	23,381	23,180	21,073	25,583	41,421	26,586	26,351					187,575
	三重	2,495	2,459	2,160	5,495	4,321	2,835	3,370					23,135
	長野	1,044	1,189	1,138	1,246	1,156	1,119	1,405					8,297
	静岡	1,806	1,913	1,626	1,774	3,408	1,613	2,119					14,259
	北陸	3,100	4,430	3,680	4,994	4,904	4,250	5,080					30,438
	関東	8,791	11,216	8,067	9,868	19,262	12,163	12,973					82,340
	関西	11,656	13,089	10,565	12,116	22,252	17,307	15,505					102,490
	中国・四国	1,216	1,783	1,339	2,393	2,666	1,949	2,126					13,472
	九州・沖縄	785	1,172	705	719	757	1,286	2,447					7,871
	東北・北海道	751	827	546	722	596	830	1,353					5,625
	アメリカ	418	95	87	100	52	81	251					1,084
	ヨーロッパ	709	141	114	249	369	202	469					2,253
	韓国	1,706	2,106	1,316	954	974	717	3,382					11,155
	台湾	4,924	3,310	751	1,122	528	553	1,957					13,145
	中国	1,594	1,009	847	1,133	1,176	900	1,950					8,609
	香港	2,684	1,676	1,166	1,615	1,787	1,242	1,599					11,769
	オーストラリア・ニュージーランド	138	62	8	49	36	83	85					461
	タイ	856	219	58	36	26	52	419					1,666
	シンガポール	190	80	85	12	22	44	114					547
マレーシア	160	472	21	5	18	5	20					701	
東南アジア	264	93	92	34	22	29	71					605	
イスラエル・中東	170	37	0	0	0	0	157					364	
その他	1,627	271	703	826	826	1,013	1,657					6,923	
合計	82,764	82,389	67,363	85,788	123,238	87,286	99,774					628,602	
割合	岐阜	14.86	14.03	16.65	17.19	13.52	14.24	14.95					14.92
	愛知	28.25	28.13	31.28	29.82	33.61	30.46	26.41					29.84
	三重	3.01	2.98	3.21	6.41	3.51	3.25	3.38					3.68
	長野	1.26	1.44	1.69	1.45	0.94	1.28	1.41					1.32
	静岡	2.18	2.32	2.41	2.07	2.77	1.85	2.12					2.27
	北陸	3.75	5.38	5.46	5.82	3.98	4.87	5.09					4.84
	関東	10.62	13.61	11.98	11.50	15.63	13.93	13.00					13.10
	関西	14.08	15.89	15.68	14.12	18.06	19.83	15.54					16.30
	中国・四国	1.47	2.16	1.99	2.79	2.16	2.23	2.13					2.14
	九州・沖縄	0.95	1.42	1.05	0.84	0.61	1.47	2.45					1.25
	東北・北海道	0.91	1.00	0.81	0.84	0.48	0.95	1.36					0.89
	アメリカ	0.51	0.12	0.13	0.12	0.04	0.09	0.25					0.17
	ヨーロッパ	0.86	0.17	0.17	0.29	0.30	0.23	0.47					0.36
	韓国	2.06	2.56	1.95	1.11	0.79	0.82	3.39					1.77
	台湾	5.95	4.02	1.11	1.31	0.43	0.63	1.96					2.09
	中国	1.93	1.22	1.26	1.32	0.95	1.03	1.95					1.37
	香港	3.24	2.03	1.73	1.88	1.45	1.42	1.60					1.87
	オーストラリア・ニュージーランド	0.17	0.08	0.01	0.06	0.03	0.10	0.09					0.07
	タイ	1.03	0.27	0.09	0.04	0.02	0.06	0.42					0.27
	シンガポール	0.23	0.10	0.13	0.01	0.02	0.05	0.11					0.09
マレーシア	0.19	0.57	0.03	0.01	0.01	0.01	0.02					0.11	
東南アジア	0.32	0.11	0.14	0.04	0.02	0.03	0.07					0.10	
イスラエル・中東	0.21	0.04	0.00	0.00	0.00	0.00	0.16					0.06	
その他	1.97	0.33	1.04	0.96	0.67	1.16	1.66					1.10	



交通機関別		4月	5月	6月	7月	8月	9月	10月	11月	12月	1月	2月	3月	計
人数	鉄道	14,662	12,309	9,762	13,119	13,699	11,499	12,470						87,520
	観光バス	15,903	15,390	13,599	13,166	12,027	17,552	24,200						111,837
	自家用車	50,843	53,593	42,400	57,876	93,777	56,068	60,178						414,735
	バイク等	1,356	1,097	1,602	1,627	3,735	2,167	2,926						14,510
	合計	82,764	82,389	67,363	85,788	123,238	87,286	99,774						628,602
割合	鉄道	17.72	14.94	14.49	15.29	11.12	13.17	12.50						13.92
	観光バス	19.21	18.68	20.19	15.35	9.76	20.11	24.25						17.79
	自家用車	61.43	65.05	62.94	67.46	76.09	64.23	60.31						65.98
	バイク等	1.64	1.33	2.38	1.90	3.03	2.48	2.93						2.31

【表4-3】  
10月 年度別推移

方面別	平成21年度	平成22年度	平成23年度	平成24年度	平成25年度	平成26年度	平成27年度	平成28年度	平成29年度
人数									
岐阜	15,014	14,715	15,384	16,406	14,688	14,599	13,938	13,310	14,914
愛知	21,895	23,854	24,006	21,912	21,875	21,558	25,413	24,058	26,351
三重	2,551	3,100	2,535	2,803	2,992	2,199	2,879	2,976	3,370
長野	1,416	1,751	1,986	1,674	1,497	1,109	1,456	1,458	1,405
静岡	2,823	1,934	2,742	2,423	2,670	1,782	2,385	2,593	2,119
北陸	6,899	7,306	7,229	6,355	5,339	5,072	5,304	5,465	5,080
関東	15,278	14,054	16,077	16,709	13,656	11,732	12,387	13,195	12,973
関西	15,858	17,874	20,322	18,951	17,045	14,397	16,212	17,557	15,505
中国・四国	2,605	2,235	3,911	5,706	3,790	2,136	4,010	2,852	2,126
九州・沖縄	1,389	981	756	2,384	1,435	1,595	1,789	1,873	2,447
東北・北海道	2,987	2,011	1,633	2,610	933	840	856	834	1,353
アメリカ								187	251
ヨーロッパ	182	86	82	71	461	238	463	231	469
韓国	308	839	196	277	221	727	1,741	1,746	3,382
台湾	926	438	405	430	1,854	972	2,091	1,047	1,957
中国						676	1,763	1,142	1,950
香港	191	192	260	168	618	272	1,497	1,674	1,599
オーストラリア・ニュージーランド								56	85
タイ								319	419
シンガポール								81	114
マレーシア								102	20
東南アジア						541	441	205	71
イスラエル・中東								40	157
その他	453	66	439	217	439	774	1,516	321	1,657
合計	90,775	91,436	97,963	99,096	89,513	81,219	96,141	93,322	99,774
割合									
岐阜	16.54	16.09	15.70	16.56	16.41	17.97	14.50	14.26	14.95
愛知	24.12	26.09	24.51	22.11	24.44	26.54	26.43	25.78	26.41
三重	2.81	3.39	2.59	2.83	3.34	2.71	2.99	3.19	3.38
長野	1.56	1.92	2.03	1.69	1.67	1.37	1.51	1.56	1.41
静岡	3.11	2.12	2.80	2.45	2.98	2.19	2.48	2.78	2.12
北陸	7.60	7.99	7.38	6.41	5.96	6.24	5.52	5.86	5.09
関東	16.83	15.37	16.41	16.86	15.26	14.44	12.88	14.14	13.00
関西	17.47	19.55	20.74	19.12	19.04	17.73	16.86	18.81	15.54
中国・四国	2.87	2.44	3.99	5.76	4.23	2.63	4.17	3.06	2.13
九州・沖縄	1.53	1.07	0.77	2.41	1.60	1.96	1.86	2.01	2.45
東北・北海道	3.29	2.20	1.67	2.63	1.04	1.03	0.89	0.89	1.36
アメリカ	0.20	0.09	0.08	0.07	0.52	0.29	0.48	0.20	0.25
ヨーロッパ									0.47
韓国	0.34	0.92	0.20	0.28	0.25	0.90	1.81	1.87	3.39
台湾	1.02	0.48	0.41	0.43	2.07	1.20	2.17	1.12	1.96
中国								1.22	1.95
香港	0.21	0.21	0.27	0.17	0.69	0.83	1.83	1.79	1.60
オーストラリア・ニュージーランド									0.09
タイ									0.42
シンガポール									0.11
マレーシア									0.02
東南アジア								0.22	0.07
イスラエル・中東									0.16
その他	0.50	0.07	0.45	0.22	0.49	0.95	1.58	0.34	1.66
交通機関別									
人数									
鉄道	12,754	10,500	11,523	11,160	10,055	8,920	11,937	12,200	12,470
観光バス	26,206	24,794	27,901	25,457	22,985	20,086	24,293	23,620	24,200
自家用車	49,926	52,919	56,213	61,347	55,476	51,867	58,541	56,376	60,178
バイク等	1,889	3,223	2,326	1,132	997	346	1,370	1,126	2,926
合計	90,775	91,436	97,963	99,096	89,513	81,219	96,141	93,322	99,774
割合									
鉄道	14.05	11.48	11.76	11.26	11.23	10.98	12.42	13.07	12.50
観光バス	28.87	27.12	28.48	25.69	25.68	24.73	25.27	25.31	24.25
自家用車	55.00	57.88	57.38	61.91	61.98	63.86	60.89	60.41	60.31
バイク等	2.08	3.52	2.37	1.14	1.11	0.43	1.42	1.21	2.93



【表5】

## 平成29 - 28年度比較表

平成29年度 集計表

月別方面・交通機関	4月	5月	6月	7月	8月	9月	10月	11月	12月	1月	2月	3月	合計	構成比(%)
岐阜	12,299	11,560	11,216	14,743	16,659	12,427	14,914						93,818	14.9
愛知	23,381	23,180	21,073	25,583	41,421	26,586	26,351						187,575	29.8
三重	2,495	2,459	2,160	5,495	4,321	2,835	3,370						23,135	3.7
長野	1,044	1,189	1,138	1,246	1,156	1,119	1,405						8,297	1.3
静岡	1,806	1,913	1,626	1,774	3,408	1,613	2,119						14,259	2.3
北陸	3,100	4,430	3,680	4,994	4,904	4,250	5,080						30,438	4.8
関東	8,791	11,216	8,067	9,868	19,262	12,163	12,973						82,340	13.1
関西	11,656	13,089	10,565	12,116	22,252	17,307	15,505						102,490	16.3
中国・四国	1,216	1,783	1,339	2,393	2,666	1,949	2,126						13,472	2.1
九州・沖縄	785	1,172	705	719	757	1,286	2,447						7,871	1.3
東北・北海道	751	827	546	722	596	830	1,353						5,625	0.9
アメリカ	418	95	87	100	52	81	251						1,084	0.2
ヨーロッパ	709	141	114	249	369	202	469						2,253	0.4
韓国	1,706	2,106	1,316	954	974	717	3,382						11,155	1.8
台湾	4,924	3,310	751	1,122	528	553	1,957						13,145	2.1
中国	1,594	1,009	847	1,133	1,176	900	1,950						8,609	1.4
香港	2,684	1,676	1,166	1,615	1,787	1,242	1,599						11,769	1.9
オーストラリア・ニュージーランド	138	62	8	49	36	83	85						461	0.1
タイ	856	219	58	36	26	52	419						1,666	0.3
シンガポール	190	80	85	12	22	44	114						547	0.1
マレーシア	160	472	21	5	18	5	20						701	0.1
東南アジア	264	93	92	34	22	29	71						605	0.1
イスラエル・中東	170	37	0	0	0	0	157						364	0.1
その他	1,627	271	703	826	826	1,013	1,657						6,923	1.1
合計	82,764	82,389	67,363	85,788	123,238	87,286	99,774	0	0	0	0	0	628,602	100
鉄道	14,662	12,309	9,762	13,119	13,699	11,499	12,470						87,520	13.9
観光バス	15,903	15,390	13,599	13,166	12,027	17,552	24,200						111,837	17.8
自家用車	50,843	53,593	42,400	57,876	93,777	56,068	60,178						414,735	66.0
バイク等	1,356	1,097	1,602	1,627	3,735	2,167	2,926						14,510	2.3
合計	82,764	82,389	67,363	85,788	123,238	87,286	99,774	0	0	0	0	0	628,602	100

平成28年度 集計表

月別方面・交通機関	4月	5月	6月	7月	8月	9月	10月	11月	12月	1月	2月	3月	合計	構成比(%)
岐阜	12,657	12,100	12,007	12,590	15,217	11,433	13,310	15,401	16,996	14,303	14,062	18,921	168,997	16.1
愛知	22,467	23,313	20,600	22,461	36,582	23,364	24,058	26,137	27,664	23,675	22,071	35,015	307,407	29.3
三重	2,438	2,534	2,068	2,517	3,836	2,475	2,976	3,003	2,352	2,148	3,180	4,157	33,684	3.2
長野	1,140	1,161	1,061	1,219	1,337	1,251	1,458	1,692	1,232	1,200	1,317	2,049	16,117	1.5
静岡	2,878	3,365	3,026	3,109	3,650	1,937	2,593	2,822	1,456	1,428	1,666	3,240	31,170	3.0
北陸	3,827	3,852	3,376	3,768	5,058	4,575	5,465	5,196	3,516	2,395	3,048	4,857	48,933	4.7
関東	9,280	11,674	8,350	9,247	18,975	10,861	13,195	13,238	8,080	6,249	5,853	9,414	124,416	11.9
関西	13,936	15,154	13,194	14,418	23,421	16,370	17,557	15,846	11,830	10,938	13,624	18,620	184,908	17.6
中国・四国	1,699	1,750	1,841	2,372	2,001	2,652	2,852	4,156	1,090	925	962	1,465	23,765	2.3
九州・沖縄	754	1,006	706	583	545	1,365	1,873	1,624	426	368	472	1,036	10,758	1.0
東北・北海道	1,044	740	739	760	686	917	834	965	385	404	352	904	8,730	0.8
アメリカ	272	89	108	90	72	82	187	140	123	55	56	205	1,479	0.1
ヨーロッパ	444	113	77	168	237	79	231	101	59	54	77	140	1,780	0.2
韓国	1,243	1,195	647	529	516	930	1,746	658	355	1,511	1,002	507	10,839	1.0
台湾	4,782	4,201	1,854	862	774	998	1,047	826	948	2,356	1,948	867	21,463	2.0
中国	1,508	989	692	634	660	560	1,142	1,047	1,345	2,926	2,980	1,317	15,800	1.5
香港	1,892	1,720	1,087	1,495	1,288	1,058	1,674	1,888	2,058	2,188	2,086	1,521	19,955	1.9
オーストラリア・ニュージーランド	168	46	45	29	6	10	56	72	113	75	31	49	700	0.1
タイ	830	172	75	81	12	31	319	459	548	341	305	369	3,542	0.3
シンガポール	209	56	77	14	11	43	81	168	335	147	42	52	1,235	0.1
マレーシア	574	305	149	52	5	59	102	83	511	354	107	73	2,374	0.2
東南アジア	504	319	163	114	58	18	205	139	214	22	85	130	1,971	0.2
イスラエル・中東	38	33	0	1	0	32	40	2	1	0	0	108	255	0.0
その他	3,260	1,895	142	195	99	223	321	812	243	118	65	592	7,965	0.8
合計	87,844	87,782	72,084	77,308	115,046	81,323	93,322	96,475	81,880	74,180	75,391	105,608	1,048,243	100
鉄道	14,014	13,964	10,542	10,520	12,450	11,496	12,200	13,851	15,968	17,749	18,149	22,813	173,716	16.6
観光バス	21,231	21,802	18,116	12,837	11,816	14,214	23,620	20,720	10,834	10,890	11,190	12,831	190,101	18.1
自家用車	51,379	50,822	41,870	53,152	87,304	54,112	56,376	61,099	53,806	44,400	44,936	68,865	668,121	63.7
バイク等	1,220	1,194	1,556	799	3,476	1,501	1,126	805	1,272	1,141	1,116	1,099	16,305	1.6
合計	87,844	87,782	72,084	77,308	115,046	81,323	93,322	96,475	81,880	74,180	75,391	105,608	1,048,243	100

平成29-28年度比較表 (差)

月別方面・交通機関	4月	5月	6月	7月	8月	9月	10月	11月	12月	1月	2月	3月	合計	前年比(%)
岐阜	-358	-540	-791	2,153	1,442	994	1,604						4,504	5.0
愛知	914	-133	473	3,122	4,839	3,222	2,293						14,730	8.5
三重	57	-75	92	2,978	485	360	394						4,291	22.8
長野	-96	28	77	27	-181	-132	-53						-330	-3.8
静岡	-1,072	-1,452	-1,400	-1,335	-242	-324	-474						-6,299	-30.6
北陸	-727	578	304	1,226	-154	-325	-385						517	1.7
関東	-489	-458	-283	621	287	1,302	-222						758	0.9
関西	-2,280	-2,065	-2,629	-2,302	-1,169	937	-2,052						-11,560	-10.1
中国・四国	-483	33	-502	21	665	-703	-726						-1,695	-11.2
九州・沖縄	31	166	-1	136	212	-79	574						1,039	15.2
東北・北海道	-293	87	-193	-38	-90	-87	519						-95	-1.7
アメリカ	146	6	-21	10	-20	-1	64						184	20.4
ヨーロッパ	265	28	37	81	132	123	238						904	67.0
韓国	463	911	669	425	458	-213	1,636						4,349	63.9
台湾	142	-891	-1,103	260	-246	-445	910						-1,373	-9.5
中国	86	20	155	499	516	340	808						2,424	39.2
香港	792	-44	79	120	499	184	-76						1,555	15.2
オーストラリア・ニュージーランド	-30	16	-37	20	30	73	29						101	28.1
タイ	26	47	-17	-45	14	21	100						146	9.6
シンガポール	-19	24	8	-2	11	1	33						56	11.4
マレーシア	-414	167	-128	-47	13	-54	-82						-545	-43.7
東南アジア	-240	-226	-71	-80	-36	11	-134						-776	-56.2
イスラエル・中東	132	4	0	-1	0	-32	117						220	152.8
その他	-1,633	-1,624	561	631	727	790	1,336						788	12.8
合計	-5,080	-5,393	-4,721	8,480	8,192	5,963	6,452	0	0	0	0	0	13,893	2.3
鉄道	648	-1,655	-780	2,599	1,249	3	270						2,334	2.7
観光バス	-5,328	-6,412	-4,517	329	211	3,338	580						-11,799	-9.5
自家用車	-536	2,771	530	4,724	6,473	1,956	3,802						19,720	5.0
バイク等	136	-97	46	828	259	666	1,800						3,638	33.5
合計	-5,080	-5,393	-4,721	8,480	8,192	5,963	6,452	0	0	0	0	0	13,893	2.3

	(単位:人)	(単位:%)	
当月国内宿泊者A	87,643	87.84	
当月海外宿泊者B	12,131	12.16	
前年同月国内宿泊者a	86,171	92.34	
前年同月海外宿泊者b	7,151	7.66	
差(国内) A-a	1,472	1.71	伸び率
差(海外) B-b	4,980	69.64	伸び率

	(単位:人)	(単位:%)	
当月累計国内宿泊者C	569,320	90.57	
当月累計海外宿泊者D	59,282	9.43	
前年同期間国内宿泊者c	563,460	91.66	
前年同期間海外宿泊者d	51,249	8.34	
差(国内) C-c	5,860	1.04	伸び率