

下呂温泉宿泊調査一覧表

【表1-1】

	平成17年度	平成18年度	平成19年度	平成20年度	平成21年度	平成22年度	平成23年度	平成24年度	平成25年度	平成26年度	平成27年度	平成28年度	平成29年度	前年対比(人)	(%)	累計比較(人)	(%)
4月	83,841	87,285	85,826	84,065	75,067	72,917	63,003	79,903	79,180	78,476	80,392	87,844	82,764	-5,080	-5.78	-5,080	-5.78
5月	93,250	95,878	90,327	87,129	83,679	79,857	79,947	76,928	78,504	81,306	83,673	87,782	82,389	-5,393	-6.14	-10,473	-5.96
6月	84,425	78,368	78,805	75,079	68,491	63,562	71,471	71,602	67,700	67,421	66,780	72,084	67,363	-4,721	-6.55	-15,194	-6.13
7月	80,496	81,743	81,842	80,447	75,723	70,499	77,779	75,623	73,728	68,739	73,654	77,308	85,788	8,480	10.97	-6,714	-2.07
8月	114,486	120,457	121,851	116,793	111,057	113,098	116,605	113,346	115,122	109,368	112,830	115,046	123,238	8,192	7.12	1,478	0.34
9月	87,760	89,062	91,649	86,523	83,555	76,918	78,874	79,548	84,160	80,380	86,432	81,323	87,286	5,963	7.33	7,441	1.43
10月	96,100	107,393	104,862	100,725	90,775	91,436	97,963	99,096	89,513	81,219	96,141	93,322	99,774	6,452	6.91	13,893	2.26
11月	106,218	116,761	114,691	110,910	101,232	101,402	103,132	97,127	102,674	98,113	100,087	96,475	105,232	8,757	9.08	22,650	4.45
12月	82,158	87,877	90,479	83,216	78,493	75,837	77,309	78,955	80,937	75,205	83,797	81,880					
1月	75,989	77,017	80,172	72,024	68,788	65,294	69,059	68,771	69,922	65,915	74,005	74,180					
2月	76,717	81,060	81,716	77,740	75,958	72,526	73,615	73,215	75,127	74,811	80,577	75,391					
3月	101,233	103,526	107,000	100,644	95,550	82,023	94,604	101,162	101,341	103,548	104,202	105,608					
合計	1,082,673	1,126,427	1,129,220	1,075,295	1,008,368	965,369	1,003,361	1,015,276	1,017,908	984,501	1,042,570	1,048,243	733,834	22,650		22,650	
岐阜	225,831	224,505	225,097	210,751	186,430	179,825	194,997	193,366	189,854	181,673	167,473	168,997	110,429	4月～11月	(人)	1月～11月	(人)
愛知	322,006	358,445	365,989	339,039	297,077	295,579	297,330	286,688	289,314	294,986	308,067	307,407	215,611	平成18年	776,947	平成18年	919,312
三重	40,654	36,657	35,587	34,525	31,786	29,748	31,267	33,270	32,771	33,337	33,903	33,684	26,557	平成19年	769,853	平成19年	1,031,456
長野	16,794	14,017	13,769	14,715	14,633	13,794	15,823	14,531	13,165	14,374	14,595	16,117	9,707	平成20年	741,671	平成20年	1,010,559
静岡	28,197	26,714	26,085	29,292	34,318	21,927	26,460	24,328	25,004	22,439	27,300	31,170	16,952	平成21年	689,579	平成21年	939,987
北陸	36,101	34,987	44,053	56,900	51,755	51,044	49,204	47,601	47,880	53,269	45,473	48,933	34,984	平成22年	669,689	平成22年	909,985
関東	171,965	142,483	136,005	146,281	152,612	126,147	152,619	144,968	147,276	115,656	121,267	124,416	99,669	平成23年	688,774	平成23年	908,617
関西	165,486	219,245	219,435	182,116	169,291	183,787	187,062	208,775	197,741	191,506	191,712	184,908	120,254	平成24年	693,173	平成24年	930,451
中国・四国	30,546	33,048	25,274	25,466	25,558	20,841	23,578	28,873	27,269	20,358	21,286	23,765	15,763	平成25年	690,581	平成25年	933,729
九州・沖縄	18,483	12,978	14,146	14,227	11,648	8,269	8,405	9,402	10,417	7,632	9,316	10,758	9,401	平成26年	665,022	平成26年	911,412
東北・北海道	14,997	12,097	7,422	9,704	14,596	10,588	8,336	9,333	7,838	8,112	7,231	8,730	6,799	平成27年	699,989	平成27年	944,263
アメリカ	1,269	1,290	1,494	1,479	1,181	813	671	586	1,940	1,518	2,947	1,479	1,224	平成28年	711,184	平成28年	969,968
ヨーロッパ												1,780	2,531	平成29年	733,834	平成29年	989,013
韓国	1,829	1,399	4,061	2,262	3,669	5,711	965	1,803	2,610	3,938	12,051	10,839	12,299				
台湾	6,920	6,926	7,731	5,131	7,271	9,864	2,854	5,431	10,907	13,264	22,788	21,463	13,920				
中国			1,115	1,454	2,730	5,504	1,868	3,053	5,633	7,541	18,643	15,800	10,507				
香港										4,359	16,095	19,955	13,715				
オーストラリア													700				
ニュージーランド													597				
タイ												3,542	2,072				
シンガポール												1,235	784				
マレーシア												2,374	764				
東南アジア										3,509	6,521	1,971	771				
イスラエル・中東												255	367				
その他	1,595	1,636	1,957	1,953	3,813	1,928	1,922	3,268	8,289	7,030	15,902	7,965	8,157				
合計	1,082,673	1,126,427	1,129,220	1,075,295	1,008,368	965,369	1,003,361	1,015,276	1,017,908	984,501	1,042,570	1,048,243	733,834				
鉄道	171,571	179,089	176,637	162,770	159,222	141,628	132,972	142,064	148,622	149,910	171,553	173,716	102,616				
観光バス	294,068	280,057	263,035	237,093	243,272	203,018	231,116	225,058	216,786	192,913	188,322	190,101	136,103				
自家用車	594,130	647,570	670,172	653,854	589,009	592,563	621,027	635,002	639,899	632,532	668,706	668,121	478,288				
その他	22,904	19,711	19,376	21,578	16,865	28,160	18,246	13,152	12,601	9,146	13,989	16,305	16,827				
合計	1,082,673	1,126,427	1,129,220	1,075,295	1,008,368	965,369	1,003,361	1,015,276	1,017,908	984,501	1,042,570	1,048,243	733,834				

【表1-2】

月別方面 交通機関	4月	5月	6月	7月	8月	9月	10月	11月	12月	1月	2月	3月	合計	構成比(%)
岐阜	12,299	11,560	11,216	14,743	16,659	12,427	14,914	16,611					110,429	15.05
愛知	23,381	23,180	21,073	25,583	41,421	26,586	26,351	28,036					215,611	29.38
三重	2,495	2,459	2,160	5,495	4,321	2,835	3,370	3,422					26,557	3.62
長野	1,044	1,189	1,138	1,246	1,156	1,119	1,405	1,410					9,707	1.32
静岡	1,806	1,913	1,626	1,774	3,408	1,613	2,119	2,693					16,952	2.31
北陸	3,100	4,430	3,680	4,994	4,904	4,250	5,080	4,546					34,984	4.77
関東	8,791	11,216	8,067	9,868	19,262	12,163	12,973	17,329					99,669	13.58
関西	11,656	13,089	10,565	12,116	22,252	17,307	15,505	17,764					120,254	16.39
中国・四国	1,216	1,783	1,339	2,393	2,666	1,949	2,126	2,291					15,763	2.15
九州・沖縄	785	1,172	705	719	757	1,286	2,447	1,530					9,401	1.28
東北・北海道	751	827	546	722	596	830	1,353	1,174					6,799	0.93
アメリカ	418	95	87	100	52	81	251	140					1,224	0.17
ヨーロッパ	709	141	114	249	369	202	469	278					2,531	0.34
韓国	1,706	2,106	1,316	954	974	717	3,382	1,144					12,299	1.68
台湾	4,924	3,310	751	1,122	528	553	1,957	775					13,920	1.90
中国	1,594	1,009	847	1,133	1,176	900	1,950	1,898					10,507	1.43
香港	2,684	1,676	1,166	1,615	1,787	1,242	1,599	1,946					13,715	1.87
オーストラリア ニュージーランド	138	62	8	49	36	83	85	136					597	0.08
タイ	856	219	58	36	26	52	419	406					2,072	0.28
シンガポール	190	80	85	12	22	44	114	237					784	0.11
マレーシア	160	472	21	5	18	5	20	63					764	0.10
東南アジア	264	93	92	34	22	29	71	166					771	0.11
イスラエル・中東	170	37					157	3					367	0.05
その他	1,627	271	703	826	826	1,013	1,657	1,234					8,157	1.11
合計	82,764	82,389	67,363	85,788	123,238	87,286	99,774	105,232					733,834	100.00
鉄道	14,662	12,309	9,762	13,119	13,699	11,499	12,470	15,096					102,616	13.98
観光バス	15,903	15,390	13,599	13,166	12,027	17,552	24,200	24,266					136,103	18.55
自家用車	50,843	53,593	42,400	57,876	93,777	56,068	60,178	63,553					478,288	65.18
バイク等	1,356	1,097	1,602	1,627	3,735	2,167	2,926	2,317					16,827	2.29
合計	82,764	82,389	67,363	85,788	123,238	87,286	99,774	105,232					733,834	100.00

* 方面・交通機関は推計
下呂市役所 観光商工部
平成29年11月末日現在

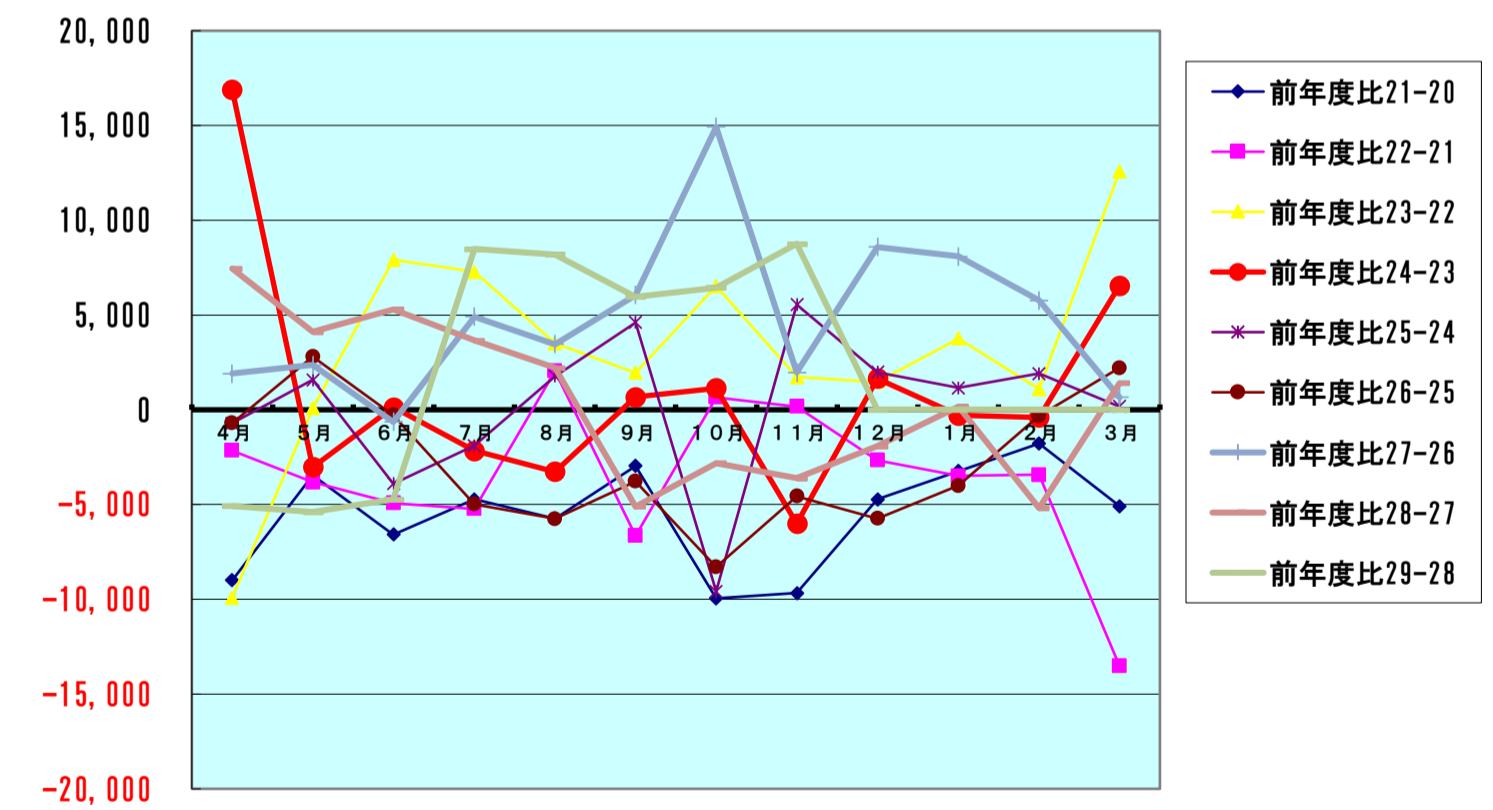
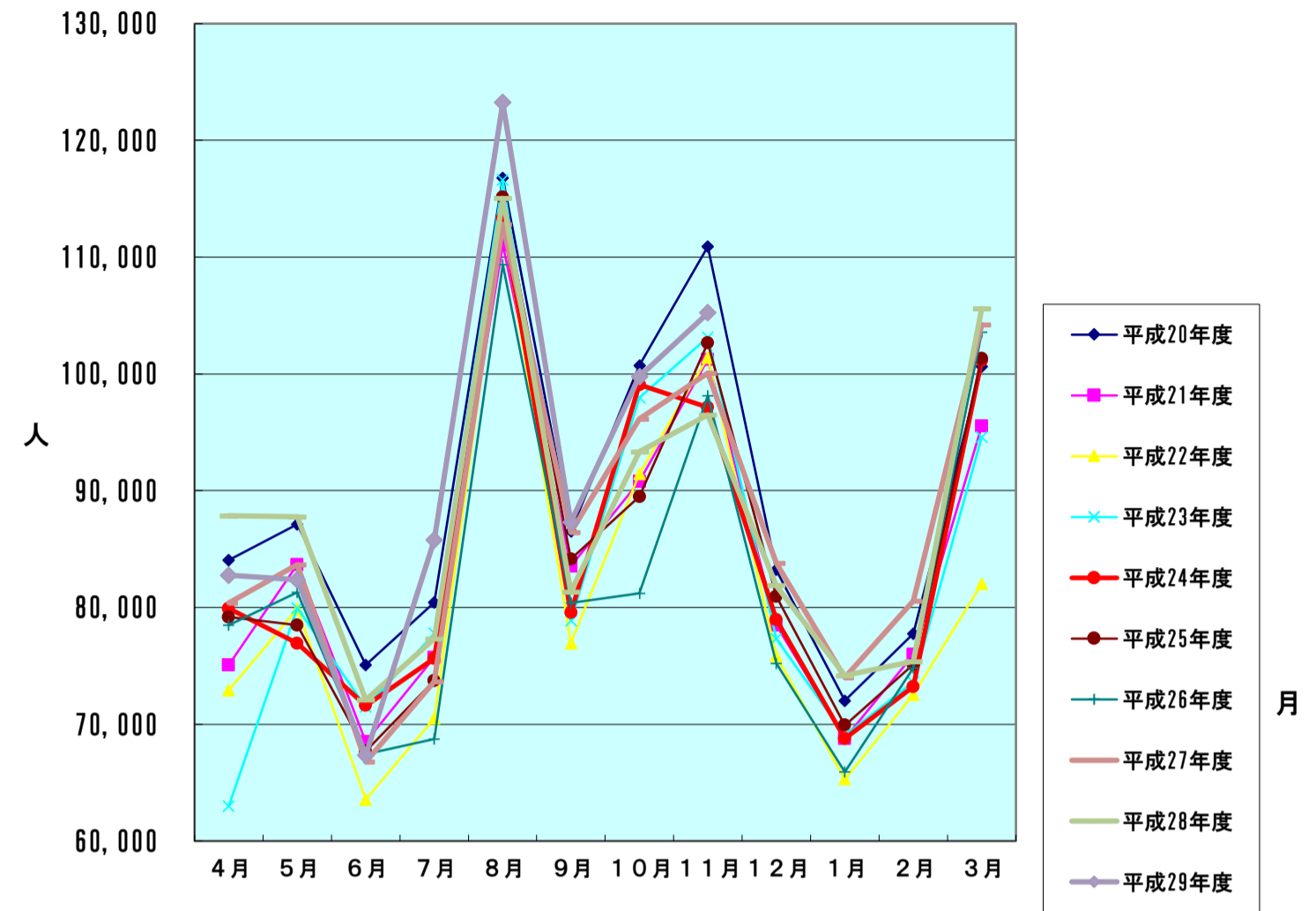
【表2】 男女別宿泊者数(推計値) 平成29年11月分

項目	大人		小人	計(人)	全体割合(%)	項目毎の男女比(%)			
	男	女				男	女	小人	
申込形態	業者扱い	16,807	16,566	872	34,245	32.54	49.08	48.37	2.55
	ネットAGT	16,187	16,268	1,065	33,520	31.85	48.29	48.53	3.18
	自社HP	4,521	4,088	638	9,247	8.79	48.89	44.21	6.90
	直接申込	9,017	9,554	548	19,119	18.17	47.16	49.97	2.87
	寮・保養所	4,098	4,739	264	9,101	8.65	45.03	52.07	2.90
	計	50,630	51,215	3,387	105,232	100	48.11	48.67	3.22
方面別	岐阜	7,121	8,943	547	16,611	15.79	42.87	53.84	3.29
	愛知	13,320	13,287	1,429	28,036	26.64	47.51	47.39	5.10
	三重	1,781	1,503	138	3,422	3.25	52.05	43.92	4.03
	長野	687	671	52	1,410	1.34	48.72	47.59	3.69
	静岡	1,397	1,192	104	2,693	2.56	51.88	44.26	3.86
	北陸	2,344	1,969	233	4,546	4.32	51.56	43.31	5.13
	関東	7,920	9,216	193	17,329	16.47	45.70	53.18	1.11
	関西	9,146	8,141	477	17,764	16.88	51.49	45.83	2.69
	中国・四国	1,245	1,009	37	2,291	2.18	54.34	44.04	1.62
	九州・沖縄	678	821	31	1,530	1.45	44.31	53.66	2.03
	東北・北海道	585	576	13	1,174	1.12	49.83	49.06	1.11
	アメリカ	80	60	0	140	0.13	57.14	42.86	0.00
	ヨーロッパ	113	164	1	278	0.26	40.65	58.99	0.36
	韓国	515	618	11	1,144	1.09	45.02	54.02	0.96
	台湾	370	393	12	775	0.74	47.74	50.71	1.55
	中国	1,020	822	56	1,898	1.80	53.74	43.31	2.95
	香港	949	993	4	1,946	1.85	48.77	51.03	0.21
	オーストラリア・ニュージーランド	48	85	3	136	0.13	35.29	62.50	2.21
	タイ	188	205	13	406	0.39	46.31	50.49	3.20
	シンガポール	120	109	8	237	0.23	50.63	45.99	3.38
	マレーシア	34	27	2	63	0.06	53.97	42.86	3.17
	東南アジア	100	66	0	166	0.16	60.24	39.76	0.00
	イスラエル・中東	2	1	0	3	0.00	0.00	0.00	0.00
	その他	867	344	23	1,234	1.17	70.26	27.88	1.86
計	50,630	51,215	3,387	105,232	100	48.11	48.67	3.22	
交通手段別	鉄道	6,474	8,379	243	15,096	14.35	42.89	55.50	1.61
	観光バス	11,641	12,520	105	24,266	23.06	47.97	51.59	0.43
	自家用車	31,497	29,072	2,984	63,553	60.39	49.56	45.74	4.70
	バイク等	1,018	1,244	55	2,317	2.20	43.94	53.69	2.37
	計	50,630	51,215	3,387	105,232	100	48.11	48.67	3.22

旅館の日帰り利用者数 13,435 人

【表3】
宿泊客数対比表

	平成20年度	平成21年度	平成22年度	平成23年度	平成24年度	平成25年度	平成26年度	平成27年度	平成28年度	平成29年度
4月	84,065	75,067	72,917	63,003	79,903	79,180	78,476	80,392	87,844	82,764
5月	87,129	83,679	79,857	79,947	76,928	78,504	81,306	83,673	87,782	82,389
6月	75,079	68,491	63,562	71,471	71,602	67,700	67,421	66,780	72,084	67,363
7月	80,447	75,723	70,499	77,779	75,623	73,728	68,739	73,654	77,308	85,788
8月	116,793	111,057	113,098	116,605	113,346	115,122	109,368	112,830	115,046	123,238
9月	86,523	83,555	76,918	78,874	79,548	84,160	80,380	86,432	81,323	87,286
10月	100,725	90,775	91,436	97,963	99,096	89,513	81,219	96,141	93,322	99,774
11月	110,910	101,232	101,402	103,132	97,127	102,674	98,113	100,087	96,475	105,232
12月	83,216	78,493	75,837	77,309	78,955	80,937	75,205	83,797	81,880	
1月	72,024	68,788	65,294	69,059	68,771	69,922	65,915	74,005	74,180	
2月	77,740	75,958	72,526	73,615	73,215	75,127	74,811	80,577	75,391	
3月	100,644	95,550	82,023	94,604	101,162	101,341	103,548	104,202	105,608	
合計	1,075,295	1,008,368	965,369	1,003,361	1,015,276	1,017,908	984,501	1,042,570	1,048,243	733,834
		前年度比21-20	前年度比22-21	前年度比23-22	前年度比24-23	前年度比25-24	前年度比26-25	前年度比27-26	前年度比28-27	前年度比29-28
4月		-8,998	-2,150	-9,914	16,900	-723	-704	1,916	7,452	-5,080
5月		-3,450	-3,822	90	-3,019	1,576	2,802	2,367	4,109	-5,393
6月		-6,588	-4,929	7,909	131	-3,902	-279	-641	5,304	-4,721
7月		-4,724	-5,224	7,280	-2,156	-1,895	-4,989	4,915	3,654	8,480
8月		-5,736	2,041	3,507	-3,259	1,776	-5,754	3,462	2,216	8,192
9月		-2,968	-6,637	1,956	674	4,612	-3,780	6,052	-5,109	5,963
10月		-9,950	661	6,527	1,133	-9,583	-8,294	14,922	-2,819	6,452
11月		-9,678	170	1,730	-6,005	5,547	-4,561	1,974	-3,612	8,757
12月		-4,723	-2,656	1,472	1,646	1,982	-5,732	8,592	-1,917	
1月		-3,236	-3,494	3,765	-288	1,151	-4,007	8,090	175	
2月		-1,782	-3,432	1,089	-400	1,912	-316	5,766	-5,186	
3月		-5,094	-13,527	12,581	6,558	179	2,207	654	1,406	
合計		-66,927	-42,999	37,992	11,915	2,632	-33,407	58,069	5,673	22,650



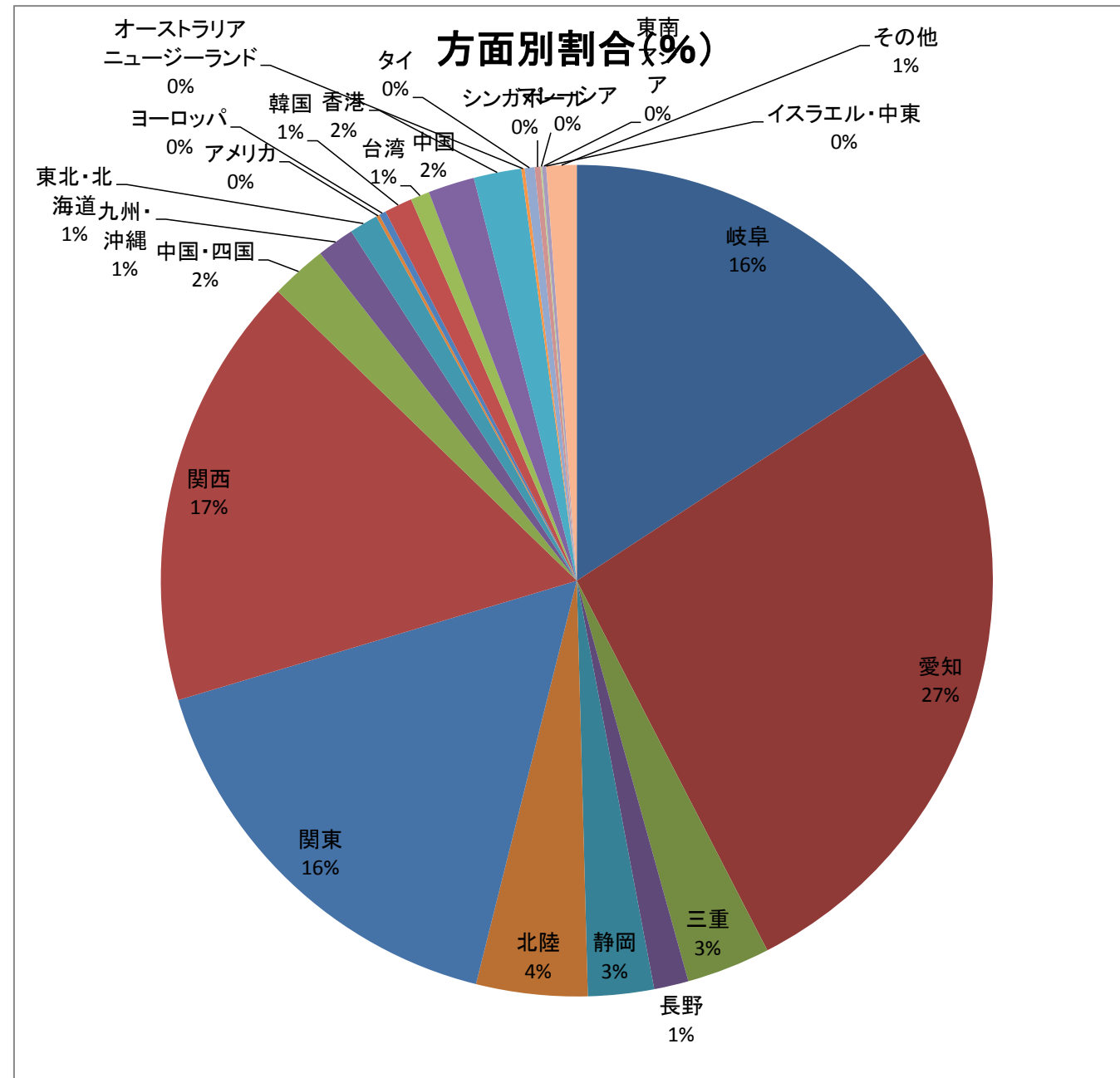
【表4-1】

方面・交通機関別宿泊者数

【平成29年11月】

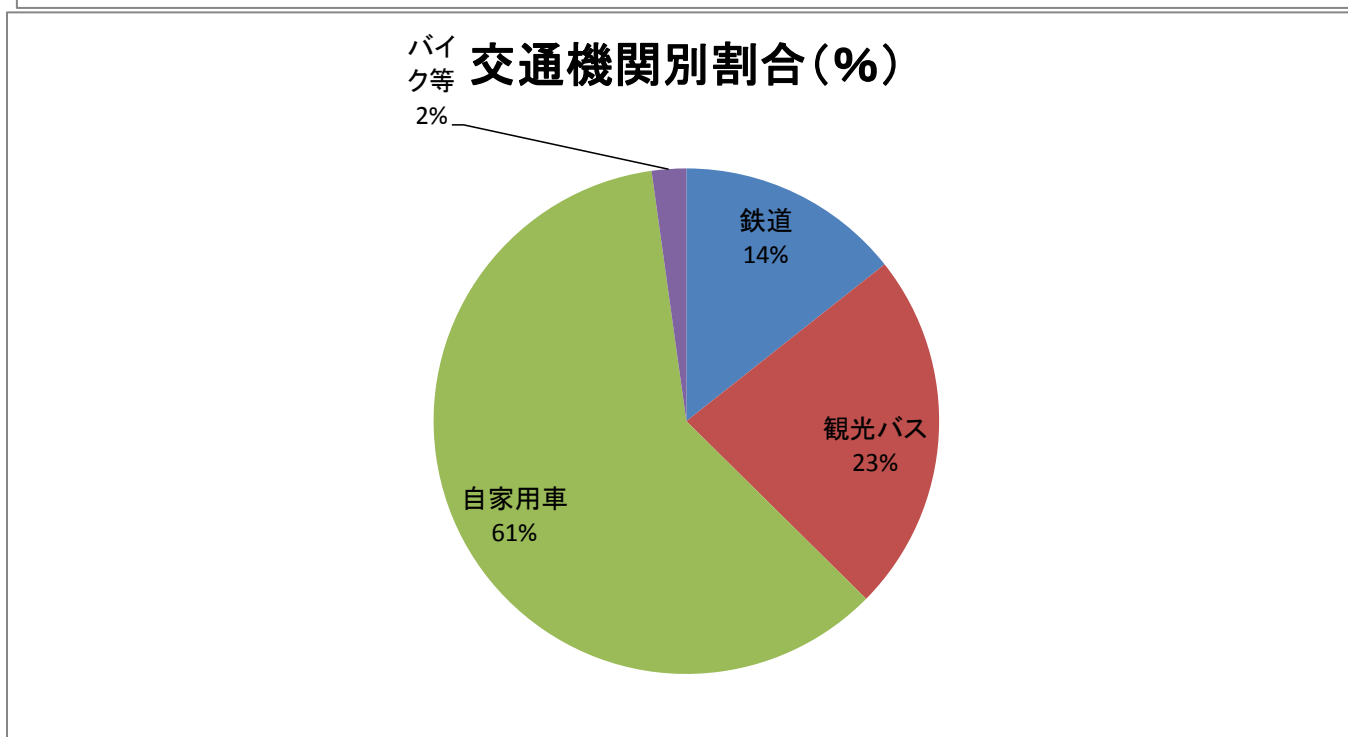
方面別宿泊数

月別方面	人数	割合(%)
岐阜	16,611	15.79
愛知	28,036	26.64
三重	3,422	3.25
長野	1,410	1.34
静岡	2,693	2.56
北陸	4,546	4.32
関東	17,329	16.47
関西	17,764	16.88
中国・四国	2,291	2.18
九州・沖縄	1,530	1.45
東北・北海道	1,174	1.12
アメリカ	140	0.13
ヨーロッパ	278	0.26
韓国	1,144	1.09
台湾	775	0.74
中国	1,898	1.80
香港	1,946	1.85
オーストラリア ニュージーランド	136	0.13
タイ	406	0.39
シンガポール	237	0.23
マレーシア	63	0.06
東南アジア	166	0.16
イスラエル・中東	3	0.00
その他	1,234	1.17
合計	105,232	100.00



交通機関別宿泊数

交通機関	人数	割合(%)
鉄道	15,096	14.35
観光バス	24,266	23.06
自家用車	63,553	60.39
バイク等	2,317	2.20
合計	105,232	100.00



【表4-2】 平成29年度 月別推移

方面別	4月	5月	6月	7月	8月	9月	10月	11月	12月	1月	2月	3月	計
人数	岐阜	12,299	11,560	11,216	14,743	16,659	12,427	14,914	16,611				110,429
	愛知	23,381	23,180	21,073	25,583	41,421	26,586	26,351	28,036				215,611
	三重	2,495	2,459	2,160	5,495	4,321	2,835	3,370	3,422				26,557
	長野	1,044	1,189	1,138	1,246	1,156	1,119	1,405	1,410				9,707
	静岡	1,806	1,913	1,626	1,774	3,408	1,613	2,119	2,693				16,952
	北陸	3,100	4,430	3,680	4,994	4,904	4,250	5,080	4,546				34,984
	関東	8,791	11,216	8,067	9,868	19,262	12,163	12,973	17,329				99,669
	関西	11,656	13,089	10,565	12,116	22,252	17,307	15,505	17,764				120,254
	中国・四国	1,216	1,783	1,339	2,393	2,666	1,949	2,126	2,291				15,763
	九州・沖縄	785	1,172	705	719	757	1,286	2,447	1,530				9,401
	東北・北海道	751	827	546	722	596	830	1,353	1,174				6,799
	アメリカ	418	95	87	100	52	81	251	140				1,224
	ヨーロッパ	709	141	114	249	369	202	469	278				2,531
	韓国	1,706	2,106	1,316	954	974	717	3,382	1,144				12,299
	台湾	4,924	3,310	751	1,122	528	553	1,957	775				13,920
	中国	1,594	1,009	847	1,133	1,176	900	1,950	1,898				10,507
	香港	2,684	1,676	1,166	1,615	1,787	1,242	1,599	1,946				13,715
	オーストラリア・ニュージーランド	138	62	8	49	36	83	85	136				597
	タイ	856	219	58	36	26	52	419	406				2,072
	シンガポール	190	80	85	12	22	44	114	237				784
マレーシア	160	472	21	5	18	5	20	63				764	
東南アジア	264	93	92	34	22	29	71	166				771	
イスラエル・中東	170	37	0	0	0	0	157	3				367	
その他	1,627	271	703	826	826	1,013	1,657	1,234				8,157	
合計	82,764	82,389	67,363	85,788	123,238	87,286	99,774	105,232				733,834	
割合	岐阜	14.86	14.03	16.65	17.19	13.52	14.24	14.95	15.79				15.05
	愛知	28.25	28.13	31.28	29.82	33.61	30.46	26.41	26.64				29.38
	三重	3.01	2.98	3.21	6.41	3.51	3.25	3.38	3.25				3.62
	長野	1.26	1.44	1.69	1.45	0.94	1.28	1.41	1.34				1.32
	静岡	2.18	2.32	2.41	2.07	2.77	1.85	2.12	2.56				2.31
	北陸	3.75	5.38	5.46	5.82	3.98	4.87	5.09	4.32				4.77
	関東	10.62	13.61	11.98	11.50	15.63	13.93	13.00	16.47				13.58
	関西	14.08	15.89	15.68	14.12	18.06	19.83	15.54	16.88				16.39
	中国・四国	1.47	2.16	1.99	2.79	2.16	2.23	2.13	2.18				2.15
	九州・沖縄	0.95	1.42	1.05	0.84	0.61	1.47	2.45	1.45				1.28
	東北・北海道	0.91	1.00	0.81	0.84	0.48	0.95	1.36	1.12				0.93
	アメリカ	0.51	0.12	0.13	0.12	0.04	0.09	0.25	0.13				0.17
	ヨーロッパ	0.86	0.17	0.17	0.29	0.30	0.23	0.47	0.26				0.34
	韓国	2.06	2.56	1.95	1.11	0.79	0.82	3.39	1.09				1.68
	台湾	5.95	4.02	1.11	1.31	0.43	0.63	1.96	0.74				1.90
	中国	1.93	1.22	1.26	1.32	0.95	1.03	1.95	1.80				1.43
	香港	3.24	2.03	1.73	1.88	1.45	1.42	1.60	1.85				1.87
	オーストラリア・ニュージーランド	0.17	0.08	0.01	0.06	0.03	0.10	0.09	0.13				0.08
	タイ	1.03	0.27	0.09	0.04	0.02	0.06	0.42	0.39				0.28
	シンガポール	0.23	0.10	0.13	0.01	0.02	0.05	0.11	0.23				0.11
マレーシア	0.19	0.57	0.03	0.01	0.01	0.01	0.02	0.06				0.10	
東南アジア	0.32	0.11	0.14	0.04	0.02	0.03	0.07	0.16				0.11	
イスラエル・中東	0.21	0.04	0.00	0.00	0.00	0.00	0.16	0.00				0.05	
その他	1.97	0.33	1.04	0.96	0.67	1.16	1.66	1.17				1.11	

交通機関別		4月	5月	6月	7月	8月	9月	10月	11月	12月	1月	2月	3月	計
人数	鉄道	14,662	12,309	9,762	13,119	13,699	11,499	12,470	15,096					102,616
	観光バス	15,903	15,390	13,599	13,166	12,027	17,552	24,200	24,266					136,103
	自家用車	50,843	53,593	42,400	57,876	93,777	56,068	60,178	63,553					478,288
	バイク等	1,356	1,097	1,602	1,627	3,735	2,167	2,926	2,317					16,827
	合計	82,764	82,389	67,363	85,788	123,238	87,286	99,774	105,232					733,834
割合	鉄道	17.72	14.94	14.49	15.29	11.12	13.17	12.50	14.35					13.98
	観光バス	19.21	18.68	20.19	15.35	9.76	20.11	24.25	23.06					18.55
	自家用車	61.43	65.05	62.94	67.46	76.09	64.23	60.31	60.39					65.18
	バイク等	1.64	1.33	2.38	1.90	3.03	2.48	2.93	2.20					2.29

【表4-3】

11月 年度別推移

方面別	平成21年度	平成22年度	平成23年度	平成24年度	平成25年度	平成26年度	平成27年度	平成28年度	平成29年度
人数									
岐阜	15,377	16,319	17,990	18,006	16,385	18,082	16,358	15,401	16,611
愛知	25,955	26,454	23,892	24,570	24,140	26,205	24,558	26,137	28,036
三重	3,330	3,437	2,620	2,921	4,774	3,518	3,115	3,003	3,422
長野	1,579	1,941	2,040	1,519	1,614	1,870	1,640	1,692	1,410
静岡	4,364	2,145	2,769	2,756	2,535	2,327	3,944	2,822	2,693
北陸	5,618	8,103	5,890	5,429	4,634	10,952	4,997	5,196	4,546
関東	19,831	15,586	23,164	14,643	19,206	11,793	14,232	13,238	17,329
関西	16,593	19,822	18,129	19,979	21,000	17,131	18,457	15,846	17,764
中国・四国	3,979	2,478	2,984	4,171	3,068	2,196	3,142	4,156	2,291
九州・沖縄	962	1,088	1,928	961	763	576	1,249	1,624	1,530
東北・北海道	2,551	2,230	799	1,002	814	769	1,221	965	1,174
アメリカ								140	140
ヨーロッパ	51	95	160	43	669	63	290	101	278
韓国	173	930	94	168	125	384	916	658	1,144
台湾	232	486	242	236	1,400	373	1,147	826	775
中国							676	2,010	1,898
香港	303	213	307	274	623		402	1,359	1,946
オーストラリア・ニュージーランド								72	136
タイ								459	406
シンガポール								168	237
マレーシア								83	63
東南アジア						294	969	139	166
イスラエル・中東								2	3
その他	334	75	124	449	924	502	483	812	1,234
合計	101,232	101,402	103,132	97,127	102,674	98,113	100,087	96,475	105,232
割合									
岐阜	15.19	16.09	17.44	18.54	15.96	18.43	16.34	15.96	15.79
愛知	25.64	26.09	23.17	25.30	23.51	26.71	24.54	27.09	26.64
三重	3.29	3.39	2.54	3.01	4.65	3.59	3.11	3.11	3.25
長野	1.56	1.91	1.98	1.56	1.57	1.91	1.64	1.75	1.34
静岡	4.31	2.12	2.68	2.84	2.47	2.37	3.94	2.93	2.56
北陸	5.55	7.99	5.71	5.59	4.51	11.16	4.99	5.39	4.32
関東	19.59	15.37	22.46	15.08	18.71	12.02	14.22	13.72	16.47
関西	16.39	19.55	17.58	20.57	20.45	17.46	18.44	16.42	16.88
中国・四国	3.93	2.44	2.89	4.29	2.99	2.24	3.14	4.31	2.18
九州・沖縄	0.95	1.07	1.87	0.99	0.74	0.59	1.25	1.68	1.45
東北・北海道	2.52	2.20	0.77	1.03	0.79	0.78	1.22	1.00	1.12
アメリカ	0.05	0.09	0.16	0.04	0.65	0.06	0.29	0.15	0.13
ヨーロッパ									0.26
韓国	0.17	0.92	0.09	0.17	0.12	0.39	0.92	0.68	1.09
台湾	0.23	0.48	0.23	0.24	1.36	0.38	1.15	0.86	0.74
中国								1.09	1.80
香港	0.30	0.21	0.30	0.28	0.61	0.69	2.01	1.96	1.85
オーストラリア・ニュージーランド									0.13
タイ									0.39
シンガポール									0.23
マレーシア									0.06
東南アジア								0.14	0.16
イスラエル・中東									0.00
その他	0.33	0.07	0.12	0.46	0.90	0.51	0.48	0.84	1.17
交通機関別									
人数									
鉄道	13,302	13,645	9,941	11,180	11,704	11,141	13,011	13,851	15,096
観光バス	35,866	27,496	35,909	26,032	28,233	24,099	24,570	20,720	24,266
自家用車	51,335	56,687	55,315	58,381	61,435	61,815	61,555	61,099	63,553
バイク等	729	3,574	1,967	1,534	1,302	1,058	951	805	2,317
合計	101,232	101,402	103,132	97,127	102,674	98,113	100,087	96,475	105,232
割合									
鉄道	13.14	13.46	9.64	11.51	11.40	11.36	13.00	14.36	14.35
観光バス	35.43	27.12	34.82	26.80	27.50	24.56	24.55	21.48	23.06
自家用車	50.71	55.90	53.64	60.11	59.84	63.00	61.50	63.33	60.39
バイク等	0.72	3.52	1.91	1.58	1.27	1.08	0.95	0.83	2.20

【表5】

平成29 - 28年度比較表

平成29年度 集計表

月別方面・交通機関	4月	5月	6月	7月	8月	9月	10月	11月	12月	1月	2月	3月	合計	構成比(%)	月別方面・交通機関
岐阜	12,299	11,560	11,216	14,743	16,659	12,427	14,914	16,611					110,429	15.0	岐阜
愛知	23,381	23,180	21,073	25,583	41,421	26,586	26,351	28,036					215,611	29.4	愛知
三重	2,495	2,459	2,160	5,495	4,321	2,835	3,370	3,422					26,557	3.6	三重
長野	1,044	1,189	1,138	1,246	1,156	1,119	1,405	1,410					9,707	1.3	長野
静岡	1,806	1,913	1,626	1,774	3,408	1,613	2,119	2,693					16,952	2.3	静岡
北陸	3,100	4,430	3,680	4,994	4,904	4,250	5,080	4,546					34,984	4.8	北陸
関東	8,791	11,216	8,067	9,868	19,262	12,163	12,973	17,329					99,669	13.6	関東
関西	11,656	13,089	10,565	12,116	22,252	17,307	15,505	17,764					120,254	16.4	関西
中国・四国	1,216	1,783	1,339	2,393	2,666	1,949	2,126	2,291					15,763	2.1	中国・四国
九州・沖縄	785	1,172	705	719	757	1,286	2,447	1,530					9,401	1.3	九州・沖縄
東北・北海道	751	827	546	722	596	830	1,353	1,174					6,799	0.9	東北・北海道
アメリカ	418	95	87	100	52	81	251	140					1,224	0.2	アメリカ
ヨーロッパ	709	141	114	249	369	202	469	278					2,531	0.3	ヨーロッパ
韓国	1,706	2,106	1,316	954	974	717	3,382	1,144					12,299	1.7	韓国
台湾	4,924	3,310	751	1,122	528	553	1,957	775					13,920	1.9	台湾
中国	1,594	1,009	847	1,133	1,176	900	1,950	1,898					10,507	1.4	中国
香港	2,684	1,676	1,166	1,615	1,787	1,242	1,599	1,946					13,715	1.9	香港
オーストラリア・ニュージーランド	138	62	8	49	36	83	85	136					597	0.1	オーストラリア・ニュージーランド
タイ	856	219	58	36	26	52	419	406					2,072	0.3	タイ
シンガポール	190	80	85	12	22	44	114	237					784	0.1	シンガポール
マレーシア	160	472	21	5	18	5	20	63					764	0.1	マレーシア
東南アジア	264	93	92	34	22	29	71	166					771	0.1	東南アジア
イスラエル・中東	170	37	0	0	0	0	157	3					367	0.1	イスラエル・中東
その他	1,627	271	703	826	826	1,013	1,657	1,234					8,157	1.1	その他
合計	82,764	82,389	67,363	85,788	123,238	87,286	99,774	105,232	0	0	0	0	733,834	100	合計
鉄道	14,662	12,309	9,762	13,119	13,699	11,499	12,470	15,096					102,616	14.0	鉄道
観光バス	15,903	15,390	13,599	13,166	12,027	17,552	24,200	24,266					136,103	18.5	観光バス
自家用車	50,843	53,593	42,400	57,876	93,777	56,068	60,178	63,553					478,288	65.2	自家用車
バイク等	1,356	1,097	1,602	1,627	3,735	2,167	2,926	2,317					16,827	2.3	バイク等
合計	82,764	82,389	67,363	85,788	123,238	87,286	99,774	105,232	0	0	0	0	733,834	100	合計

	(単位：人)	(単位：%)	
当月国内宿泊者A	96,806	91.99	
当月海外宿泊者B	8,426	8.01	
前年同月国内宿泊者a	90,080	93.37	
前年同月海外宿泊者b	6,395	6.63	
差(国内)A-a	6,726	7.47	伸び率
差(海外)B-b	2,031	31.76	伸び率

	(単位：人)	(単位：%)	
当月累計国内宿泊者C	666,126	90.77	
当月累計海外宿泊者D	67,708	9.23	
前年同期間国内宿泊者c	653,540	91.89	
前年同期間海外宿泊者d	57,644	8.11	
差(国内)C-c	12,586	1.93	伸び率
差(海外)D-d	10,064	17.46	伸び率

平成28年度 集計表

月別方面・交通機関	4月	5月	6月	7月	8月	9月	10月	11月	12月	1月	2月	3月	合計	構成比(%)	月別方面・交通機関
岐阜	12,657	12,100	12,007	12,590	15,217	11,433	13,310	15,401	16,996	14,303	14,062	18,921	168,997	16.1	岐阜
愛知	22,467	23,313	20,600	22,461	36,582	23,364	24,058	26,137	27,664	23,675	22,071	35,015	307,407	29.3	愛知
三重	2,438	2,534	2,068	2,517	3,836	2,475	2,976	3,003	2,352	2,148	3,180	4,157	33,684	3.2	三重
長野	1,140	1,161	1,061	1,219	1,337	1,251	1,458	1,692	1,232	1,200	1,317	2,049	16,117	1.5	長野
静岡	2,878	3,365	3,026	3,109	3,650	1,937	2,593	2,822	1,456	1,428	1,666	3,240	31,170	3.0	静岡
北陸	3,827	3,852	3,376	3,768	5,058	4,575	5,465	5,196	3,516	2,395	3,048	4,857	48,933	4.7	北陸
関東	9,280	11,674	8,350	9,247	18,975	10,861	13,195	13,238	8,080	6,249	5,853	9,414	124,416	11.9	関東
関西	13,936	15,154	13,194	14,418	23,421	16,370	17,557	15,846	11,830	10,938	13,624	18,620	184,908	17.6	関西
中国・四国	1,699	1,750	1,841	2,372	2,001	2,652	2,852	4,156	1,090	925	962	1,465	23,765	2.3	中国・四国
九州・沖縄	754	1,006	706	583	545	1,365	1,873	1,624	426	368	472	1,036	10,758	1.0	九州・沖縄
東北・北海道	1,044	740	739	760	686	917	834	965	385	404	352	904	8,730	0.8	東北・北海道
アメリカ	272	89	108	90	72	82	187	140	123	55	56	205	1,479	0.1	アメリカ
ヨーロッパ	444	113	77	168	237	79	231	101	59	54	77	140	1,780	0.2	ヨーロッパ
韓国	1,243	1,195	647	529	516	930	1,746	658	355	1,511	1,002	507	10,839	1.0	韓国
台湾	4,782	4,201	1,854	862	774	998	1,047	826	948	2,356	1,948	867	21,463	2.0	台湾
中国	1,508	989	692	634	660	560	1,142	1,047	1,345	2,926	2,980	1,317	15,800	1.5	中国
香港	1,892	1,720	1,087	1,495	1,288	1,058	1,674	1,888	2,058	2,188	2,086	1,521	19,955	1.9	香港
オーストラリア・ニュージーランド	168	46	45	29	6	10	56	72	113	75	31	49	700	0.1	オーストラリア・ニュージーランド
タイ	830	172	75	81	12	31	319	459	548	341	305	369	3,542	0.3	タイ
シンガポール	209	56	77	14	11	43	81	168	335	147	42	52	1,235	0.1	シンガポール
マレーシア	574	305	149	52	5	59	102	83	511	354	107	73	2,374	0.2	マレーシア
東南アジア	504	319	163	114	58	18	205	139	214	22	85	130	1,971	0.2	東南アジア
イスラエル・中東	38	33	0	1	0	32	40	2	1	0	0	108	255	0.0	イスラエル・中東
その他	3,260	1,895	142	195	99	223	321	812	243	118	65	592	7,965	0.8	その他
合計	87,844	87,782	72,084	77,308	115,046	81,323	93,322	96,475	81,880	74,180	75,391	105,608	1,048,243	100	合計
鉄道	14,014	13,964	10,542	10,520	12,450	11,496	12,200	13,851	15,968	17,749	18,149	22,813	173,716	16.6	鉄道
観光バス	21,231	21,802	18,116	12,837	11,816	14,214	23,620	20,720	10,834	10,890	11,190	12,831	190,101	18.1	観光バス
自家用車	51,379	50,822	41,870	53,152	87,304	54,112	56,376	61,099	53,806	44,400	44,936	68,865	668,121	63.7	自家用車
バイク等	1,220	1,194	1,556	799	3,476	1,501	1,126	805	1,272	1,141	1,116	1,099	16,305	1.6	バイク等
合計	87,844	87,782	72,084	77,308	115,046	81,323	93,322	96,475	81,880	74,180	75,391	105,608	1,048,243	100	合計

平成29-28年度比較表 (差)

月別方面・交通機関	4月	5月	6月	7月	8月	9月	10月	11月	12月	1月	2月	3月	合計	前年比(%)	月別方面・交通機関
岐阜	-358	-540	-791	2,153	1,442	994	1,604	1,210					5,714	5.5	岐阜
愛知	914	-133	473	3,122	4,839	3,222	2,293	1,899					16,629	8.4	愛知
三重	57	-75	92	2,978	485	360	394	419					4,710	21.6	三重
長野	-96	28	77	27	-181	-132	-53	-282					-612	-5.9	長野
静岡	-1,072	-1,452	-1,400	-1,335	-242	-324	-474	-129					-6,428	-27.5	静岡
北陸	-727	578	304	1,226	-154	-325	-385	-650					-133	-0.4	北陸
関東	-489	-458	-283	621	287	1,302	-222	4,091					4,849	5.1	関東
関西	-2,280	-2,065	-2,629	-2,302	-1,169	937	-2,052	1,918					-9,642	-7.4	関西
中国・四国	-483	33	-502	21	665	-703	-726	-1,865					-3,560	-18.4	中国・四国
九州・沖縄	31	166	-1	136	212	-79	574	-94					945	11.2	九州・沖縄
東北・北海道	-293	87	-193	-38	-90	-87	519	209					114	1.7	東北・北海道
アメリカ	146	6	-21	10	-20	-1	64	0					184	17.7	アメリカ
ヨーロッパ	265	28	37	81	132	123	238	177					1,081	74.6	ヨーロッパ
韓国	463	911	669	425	458	-213	1,636	486					4,835	64.8	韓国
台湾	142	-891	-1,103	260	-246	-445	910	-51					-1,424	-9.3	台湾
中国	86	20	155	499	516	340	808	851					3,275	45.3	中国
香港	792	-44	79	120	499	184	-76	58					1,613	13.3	香港
オーストラリア・ニュージーランド	-30	16	-37	20	30	73	29	64					165	38.2	オーストラリア・ニュージーランド
タイ	26	47	-17	-45	14	21	100	-53					93	4.7	タイ
シンガポール	-19	24	8	-2	11	1	33	69					125	19.0	シンガポール
マレーシア	-414	167	-128	-47	13	-54	-82	-20					-565	-42.5	マレーシア
東南アジア	-240	-226	-71	-80	-36	11	-134	27					-749	-49.3	東南アジア