

【表1-1】

下呂温泉宿泊調査一覧表

	平成17年度	平成18年度	平成19年度	平成20年度	平成21年度	平成22年度	平成23年度	平成24年度	平成25年度	平成26年度	平成27年度	平成28年度	平成29年度	前年対比(人)	(%)	累計比較(人)	(%)
4月	83,841	87,285	85,826	84,065	75,067	72,917	63,003	79,903	79,180	78,476	80,392	87,844	82,764	-5,080	-5.78	-5,080	-5.78
5月	93,250	95,878	90,327	87,129	83,679	79,857	79,947	76,928	78,504	81,306	83,673	87,782	82,389	-5,393	-6.14	-10,473	-5.96
6月	84,425	78,368	78,805	75,079	68,491	63,562	71,471	71,602	67,700	67,421	66,780	72,084	67,363	-4,721	-6.55	-15,194	-6.13
7月	80,496	81,743	81,842	80,447	75,723	70,499	77,779	75,623	73,728	68,739	73,654	77,308	85,788	8,480	10.97	-6,714	-2.07
8月	114,486	120,457	121,851	116,793	111,057	113,098	116,605	113,346	115,122	109,368	112,830	115,046	123,238	8,192	7.12	1,478	0.34
9月	87,760	89,062	91,649	86,523	83,555	76,918	78,874	79,548	84,160	80,380	86,432	81,323	87,286	5,963	7.33	7,441	1.43
10月	96,100	107,393	104,862	100,725	90,775	91,436	97,963	99,096	89,513	81,219	96,141	93,322	99,774	6,452	6.91	13,893	2.26
11月	106,218	116,761	114,691	110,910	101,232	101,402	103,132	97,127	102,674	98,113	100,087	96,475	105,232	8,757	9.08	22,650	3.18
12月	82,158	87,877	90,479	83,216	78,493	75,837	77,309	78,955	80,937	75,205	83,797	81,880	89,672	7,792	9.52	30,442	3.84
1月	75,989	77,017	80,172	72,024	68,788	65,294	69,059	68,771	69,922	65,915	74,005	74,180	80,463	6,283	8.47	36,725	4.23
2月	76,717	81,060	81,716	77,740	75,958	72,526	73,615	73,215	75,127	74,811	80,577	75,391					
3月	101,233	103,526	107,000	100,644	95,550	82,023	94,604	101,162	101,341	103,548	104,202	105,608					
合計	1,082,673	1,126,427	1,129,220	1,075,295	1,008,368	965,369	1,003,361	1,015,276	1,017,908	984,501	1,042,570	1,048,243	903,969	36,725		36,725	
岐阜	225,831	224,505	225,097	210,751	186,430	179,825	194,997	193,366	189,854	181,673	167,473	168,997	146,292	4月～1月	(人)	1月	(人)
愛知	322,006	358,445	365,989	339,039	297,077	295,579	297,330	286,688	289,314	294,986	308,067	307,407	271,412	平成18年	941,841	平成19年	77,017
三重	40,654	36,657	35,587	34,525	31,786	29,748	31,267	33,270	32,771	33,337	33,903	33,684	31,430	平成19年	940,504	平成20年	80,172
長野	16,794	14,017	13,769	14,715	14,633	13,794	15,823	14,531	13,165	14,374	14,595	16,117	11,835	平成20年	896,911	平成21年	72,024
静岡	28,197	26,714	26,085	29,292	34,318	21,927	26,460	24,328	25,004	22,439	27,300	31,170	19,937	平成21年	836,860	平成22年	68,788
北陸	36,101	34,987	44,053	56,900	51,755	51,044	49,204	47,601	47,880	53,269	45,473	48,933	40,643	平成22年	810,820	平成23年	65,294
関東	171,965	142,483	136,005	146,281	152,612	126,147	152,619	144,968	147,276	115,656	121,267	124,416	115,519	平成23年	835,142	平成24年	69,059
関西	165,486	219,245	219,435	182,116	169,291	183,787	187,062	208,775	197,741	191,506	191,712	184,908	143,590	平成24年	840,899	平成25年	68,771
中国・四国	30,546	33,048	25,274	25,466	25,558	20,841	23,578	28,873	27,269	20,358	21,286	23,765	17,702	平成25年	841,440	平成26年	69,922
九州・沖縄	18,483	12,978	14,146	14,227	11,648	8,269	8,405	9,402	10,417	7,632	9,316	10,758	10,485	平成26年	806,142	平成27年	65,915
東北・北海道	14,997	12,097	7,422	9,704	14,596	10,588	8,336	9,333	7,838	8,112	7,231	8,730	7,673	平成27年	857,791	平成28年	74,005
アメリカ	1,269	1,290	1,494	1,479	1,181	813	671	586	1,940	1,518	2,947	1,479	1,424	平成28年	867,244	平成29年	74,180
ヨーロッパ												1,780	2,733	平成29年	903,969	平成30年	80,463
韓国	1,829	1,399	4,061	2,262	3,669	5,711	965	1,803	2,610	3,938	12,051	10,839	14,864				
台湾	6,920	6,926	7,731	5,131	7,271	9,864	2,854	5,431	10,907	13,264	22,788	21,463	16,500				
中国			1,115	1,454	2,730	5,504	1,868	3,053	5,633	7,541	18,643	15,800	15,949				
香港										4,359	16,095	19,955	18,045				
オーストラリア													700	800			
ニュージーランド																	
タイ													3,542	3,388			
シンガポール													1,235	1,244			
マレーシア													2,374	1,351			
東南アジア										3,509	6,521	1,971	1,052				
イスラエル・中東													255	369			
その他	1,595	1,636	1,957	1,953	3,813	1,928	1,922	3,268	8,289	7,030	15,902	7,965	9,732				
合計	1,082,673	1,126,427	1,129,220	1,075,295	1,008,368	965,369	1,003,361	1,015,276	1,017,908	984,501	1,042,570	1,048,243	903,969				
鉄道	171,571	179,089	176,637	162,770	159,222	141,628	132,972	142,064	148,622	149,910	171,553	173,716	141,547				
観光バス	294,068	280,057	263,035	237,093	243,272	203,018	231,116	225,058	216,786	192,913	188,322	190,101	157,953				
自家用車	594,130	647,570	670,172	653,854	589,009	592,563	621,027	635,002	639,899	632,532	668,706	668,121	581,508				
その他	22,904	19,711	19,376	21,578	16,865	28,160	18,246	13,152	12,601	9,146	13,989	16,305	22,961				
合計	1,082,673	1,126,427	1,129,220	1,075,295	1,008,368	965,369	1,003,361	1,015,276	1,017,908	984,501	1,042,570	1,048,243	903,969				

【表1-2】

月別方面 交通機関	4月	5月	6月	7月	8月	9月	10月	11月	12月	1月	2月	3月	合計	構成比(%)
岐阜	12,299	11,560	11,216	14,743	16,659	12,427	14,914	16,611	19,591	16,272			146,292	16.18
愛知	23,381	23,180	21,073	25,583	41,421	26,586	26,351	28,036	28,727	27,074			271,412	30.02
三重	2,495	2,459	2,160	5,495	4,321	2,835	3,370	3,422	2,514	2,359			31,430	3.48
長野	1,044	1,189	1,138	1,246	1,156	1,119	1,405	1,410	1,111	1,017			11,835	1.31
静岡	1,806	1,913	1,626	1,774	3,408	1,613	2,119	2,693	1,555	1,430			19,937	2.21
北陸	3,100	4,430	3,680	4,994	4,904	4,250	5,080	4,546	3,286	2,373			40,643	4.50
関東	8,791	11,216	8,067	9,868	19,262	12,163	12,973	17,329	8,382	7,468			115,519	12.78
関西	11,656	13,089	10,565	12,116	22,252	17,307	15,505	17,764	12,516	10,820			143,590	15.88
中国・四国	1,216	1,783	1,339	2,393	2,666	1,949	2,126	2,291	930	1,009			17,702	1.96
九州・沖縄	785	1,172	705	719	757	1,286	2,447	1,530	678	406			10,485	1.16
東北・北海道	751	827	546	722	596	830	1,353	1,174	535	339			7,673	0.85
アメリカ	418	95	87	100	52	81	251	140	137	63			1,424	0.16
ヨーロッパ	709	141	114	249	369	202	469	278	136	66			2,733	0.30
韓国	1,706	2,106	1,316	954	974	717	3,382	1,144	1,113	1,452			14,864	1.64
台湾	4,924	3,310	751	1,122	528	553	1,957	775	1,136	1,444			16,500	1.83
中国	1,594	1,009	847	1,133	1,176	900	1,950	1,898	2,362	3,080			15,949	1.76
香港	2,684	1,676	1,166	1,615	1,787	1,242	1,599	1,946	2,336	1,994			18,045	2.00
オーストラリア ニュージーランド	138	62	8	49	36	83	85	136	96	107			800	0.09
タイ	856	219	58	36	26	52	419	406	773	543			3,388	0.37
シンガポール	190	80	85	12	22	44	114	237	352	108			1,244	0.14
マレーシア	160	472	21	5	18	5	20	63	475	112			1,351	0.15
東南アジア	264	93	92	34	22	29	71	166	198	83			1,052	0.12
イスラエル・中東	170	37					157	3	2				369	0.04
その他	1,627	271	703	826	826	1,013	1,657	1,234	731	844			9,732	1.08
合計	82,764	82,389	67,363	85,788	123,238	87,286	99,774	105,232	89,672	80,463			903,969	100.00
鉄道	14,662	12,309	9,762	13,119	13,699	11,499	12,470	15,096	19,098	19,833			141,547	15.66
観光バス	15,903	15,390	13,599	13,166	12,027	17,552	24,200	24,266	12,371	9,479			157,953	17.47
自家用車	50,843	53,593	42,400	57,876	93,777	56,068	60,178	63,553	54,967	48,253			581,508	64.33
バイク等	1,356	1,097	1,602	1,627	3,735	2,167	2,926	2,317	3,236	2,898			22,961	2.54
合計	82,764	82,389	67,363	85,788	123,238	87,286	99,774	105,232	89,672	80,463			903,969	100.00

* 方面・交通機関は推計
下呂市役所 観光商工部
平成30年1月末日現在

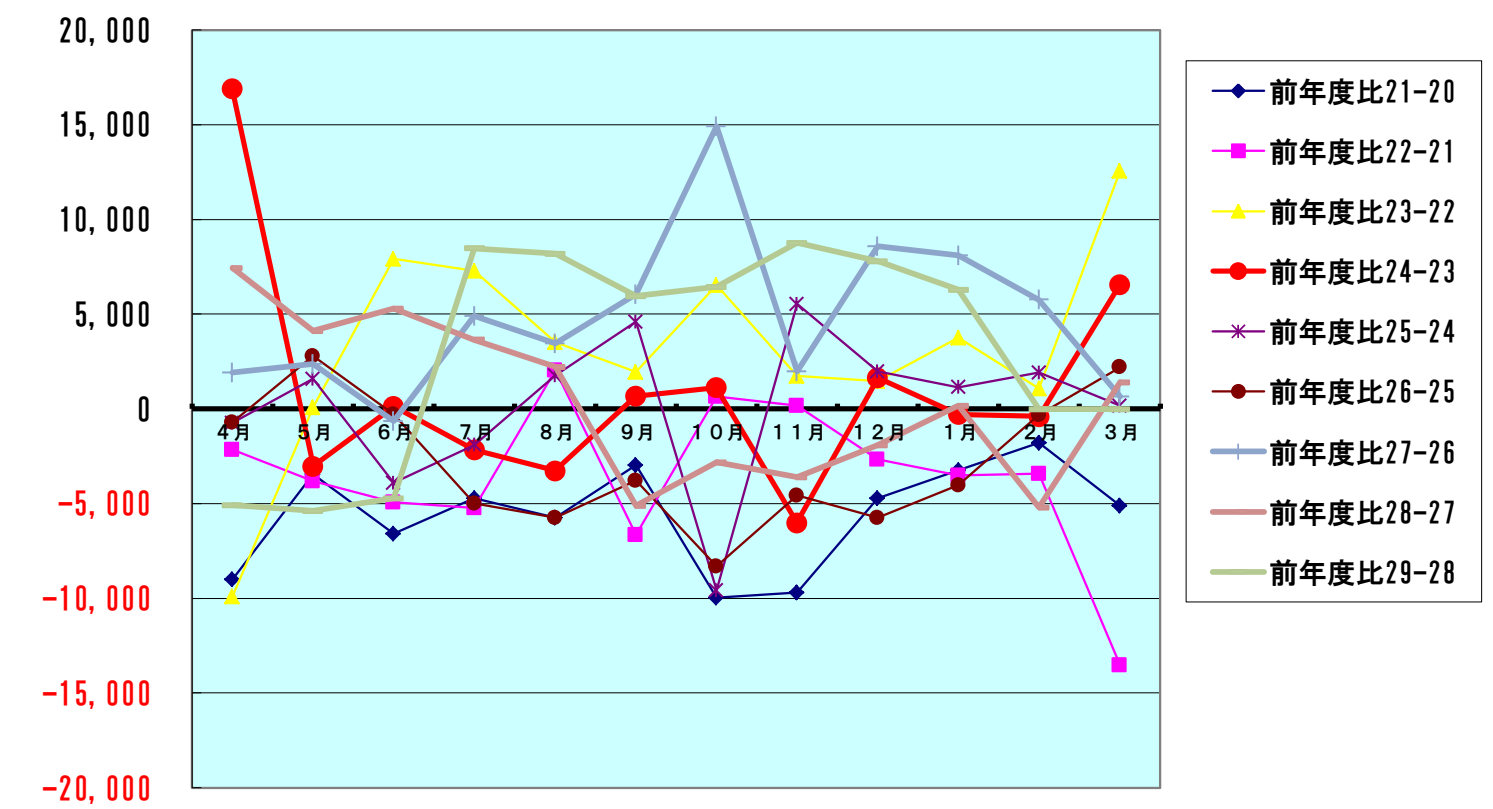
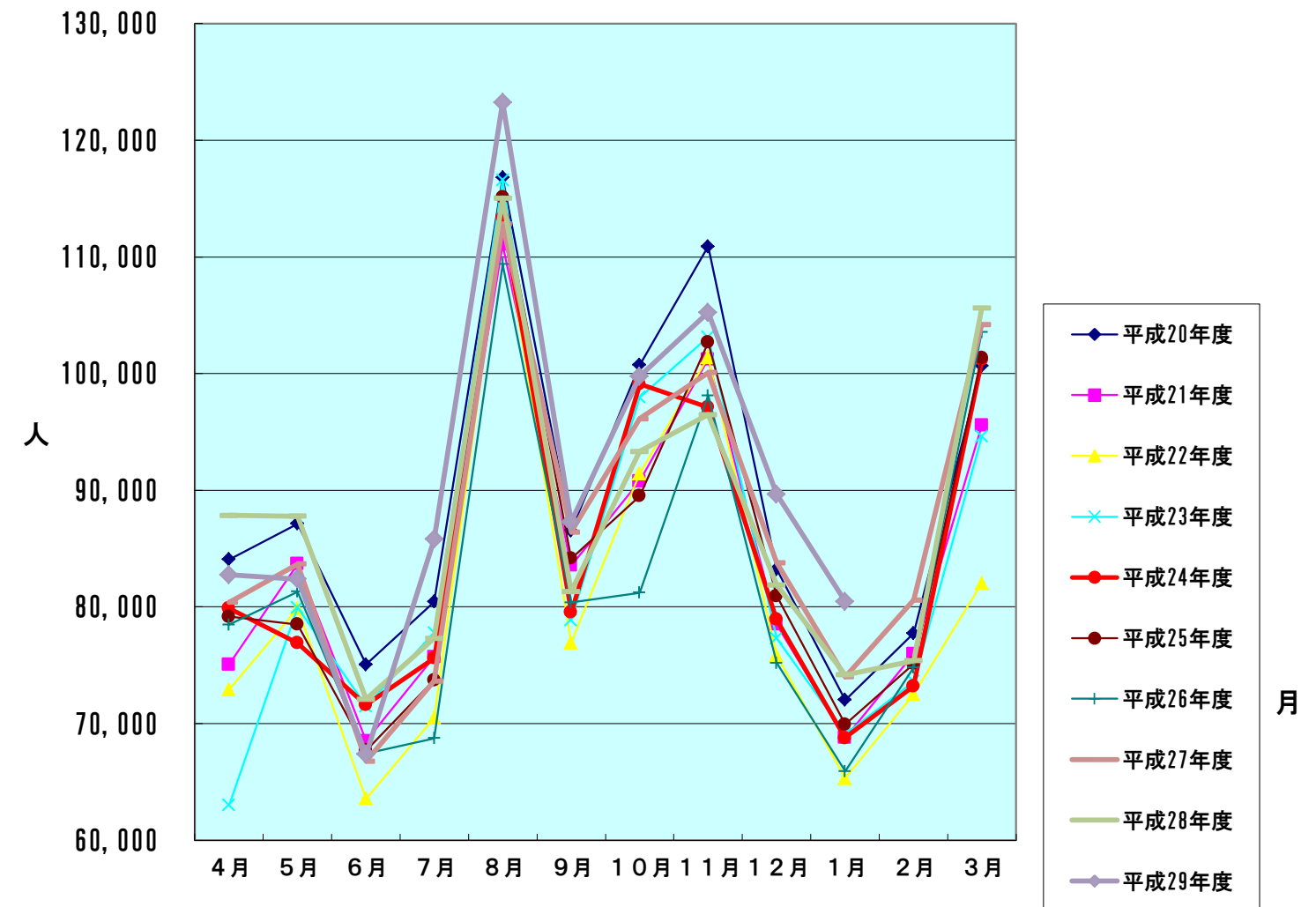
【表2】 男女別宿泊者数(推計値) 平成30年1月分

項目	大人		小人	計(人)	全体割合(%)	項目毎の男女比(%)			
	男	女				男	女	小人	
申込形態	業者扱い	8,793	7,968	1,299	18,060	22.45	48.69	44.12	7.19
	ネットAGT	15,090	14,125	1,413	30,628	38.06	49.27	46.12	4.61
	自社HP	4,154	4,285	1,084	9,523	11.84	43.62	45.00	11.38
	直接申込	7,575	7,077	1,042	15,694	19.50	48.27	45.09	6.64
	寮・保養所	2,956	3,142	460	6,558	8.15	45.07	47.91	7.01
	計	38,568	36,597	5,298	80,463	100	47.93	45.48	6.58
方面別	岐阜	7,297	7,838	1,137	16,272	20.22	44.84	48.17	6.99
	愛知	12,926	11,991	2,157	27,074	33.65	47.74	44.29	7.97
	三重	1,184	1,015	160	2,359	2.93	50.19	43.03	6.78
	長野	473	476	68	1,017	1.26	46.51	46.80	6.69
	静岡	708	637	85	1,430	1.78	49.51	44.55	5.94
	北陸	1,216	1,005	152	2,373	2.95	51.24	42.35	6.41
	関東	3,537	3,643	288	7,468	9.28	47.36	48.78	3.86
	関西	5,334	4,722	764	10,820	13.45	49.30	43.64	7.06
	中国・四国	508	437	64	1,009	1.25	50.35	43.31	6.34
	九州・沖縄	196	207	3	406	0.50	48.28	50.99	0.74
	東北・北海道	152	171	16	339	0.42	44.84	50.44	4.72
	アメリカ	28	30	5	63	0.08	44.44	47.62	7.94
	ヨーロッパ	26	40	0	66	0.08	39.39	60.61	0.00
	韓国	866	560	26	1,452	1.80	59.64	38.57	1.79
	台湾	680	675	89	1,444	1.79	47.09	46.75	6.16
	中国	1,420	1,480	180	3,080	3.83	46.10	48.05	5.84
	香港	940	1,020	34	1,994	2.48	47.14	51.15	1.71
	オーストラリア・ニュージーランド	55	52	0	107	0.13	51.40	48.60	0.00
	タイ	265	263	15	543	0.67	48.80	48.43	2.76
	シンガポール	49	58	1	108	0.13	45.37	53.70	0.93
	マレーシア	55	57	0	112	0.14	49.11	50.89	0.00
	東南アジア	43	31	9	83	0.10	51.81	37.35	10.84
	イスラエル・中東	0	0	0	0	0.00	0.00	0.00	0.00
	その他	610	189	45	844	1.05	72.27	22.39	5.33
計	38,568	36,597	5,298	80,463	100	47.93	45.48	6.58	
交通手段別	鉄道	8,927	10,195	711	19,833	24.65	45.01	51.40	3.58
	観光バス	4,655	4,601	223	9,479	11.78	49.11	48.54	2.35
	自家用車	23,524	20,455	4,274	48,253	59.97	48.75	42.39	8.86
	バイク等	1,462	1,346	90	2,898	3.60	50.45	46.45	3.11
	計	38,568	36,597	5,298	80,463	100	47.93	45.48	6.58

旅館の日帰り利用者数	14,382 人
------------	----------

【表3】
宿泊客数対比表

	平成20年度	平成21年度	平成22年度	平成23年度	平成24年度	平成25年度	平成26年度	平成27年度	平成28年度	平成29年度
4月	84,065	75,067	72,917	63,003	79,903	79,180	78,476	80,392	87,844	82,764
5月	87,129	83,679	79,857	79,947	76,928	78,504	81,306	83,673	87,782	82,389
6月	75,079	68,491	63,562	71,471	71,602	67,700	67,421	66,780	72,084	67,363
7月	80,447	75,723	70,499	77,779	75,623	73,728	68,739	73,654	77,308	85,788
8月	116,793	111,057	113,098	116,605	113,346	115,122	109,368	112,830	115,046	123,238
9月	86,523	83,555	76,918	78,874	79,548	84,160	80,380	86,432	81,323	87,286
10月	100,725	90,775	91,436	97,963	99,096	89,513	81,219	96,141	93,322	99,774
11月	110,910	101,232	101,402	103,132	97,127	102,674	98,113	100,087	96,475	105,232
12月	83,216	78,493	75,837	77,309	78,955	80,937	75,205	83,797	81,880	89,672
1月	72,024	68,788	65,294	69,059	68,771	69,922	65,915	74,005	74,180	80,463
2月	77,740	75,958	72,526	73,615	73,215	75,127	74,811	80,577	75,391	
3月	100,644	95,550	82,023	94,604	101,162	101,341	103,548	104,202	105,608	
合計	1,075,295	1,008,368	965,369	1,003,361	1,015,276	1,017,908	984,501	1,042,570	1,048,243	903,969
		前年度比21-20	前年度比22-21	前年度比23-22	前年度比24-23	前年度比25-24	前年度比26-25	前年度比27-26	前年度比28-27	前年度比29-28
4月		-8,998	-2,150	-9,914	16,900	-723	-704	1,916	7,452	-5,080
5月		-3,450	-3,822	90	-3,019	1,576	2,802	2,367	4,109	-5,393
6月		-6,588	-4,929	7,909	131	-3,902	-279	-641	5,304	-4,721
7月		-4,724	-5,224	7,280	-2,156	-1,895	-4,989	4,915	3,654	8,480
8月		-5,736	2,041	3,507	-3,259	1,776	-5,754	3,462	2,216	8,192
9月		-2,968	-6,637	1,956	674	4,612	-3,780	6,052	-5,109	5,963
10月		-9,950	661	6,527	1,133	-9,583	-8,294	14,922	-2,819	6,452
11月		-9,678	170	1,730	-6,005	5,547	-4,561	1,974	-3,612	8,757
12月		-4,723	-2,656	1,472	1,646	1,982	-5,732	8,592	-1,917	7,792
1月		-3,236	-3,494	3,765	-288	1,151	-4,007	8,090	175	6,283
2月		-1,782	-3,432	1,089	-400	1,912	-316	5,766	-5,186	
3月		-5,094	-13,527	12,581	6,558	179	2,207	654	1,406	
合計		-66,927	-42,999	37,992	11,915	2,632	-33,407	58,069	5,673	36,725



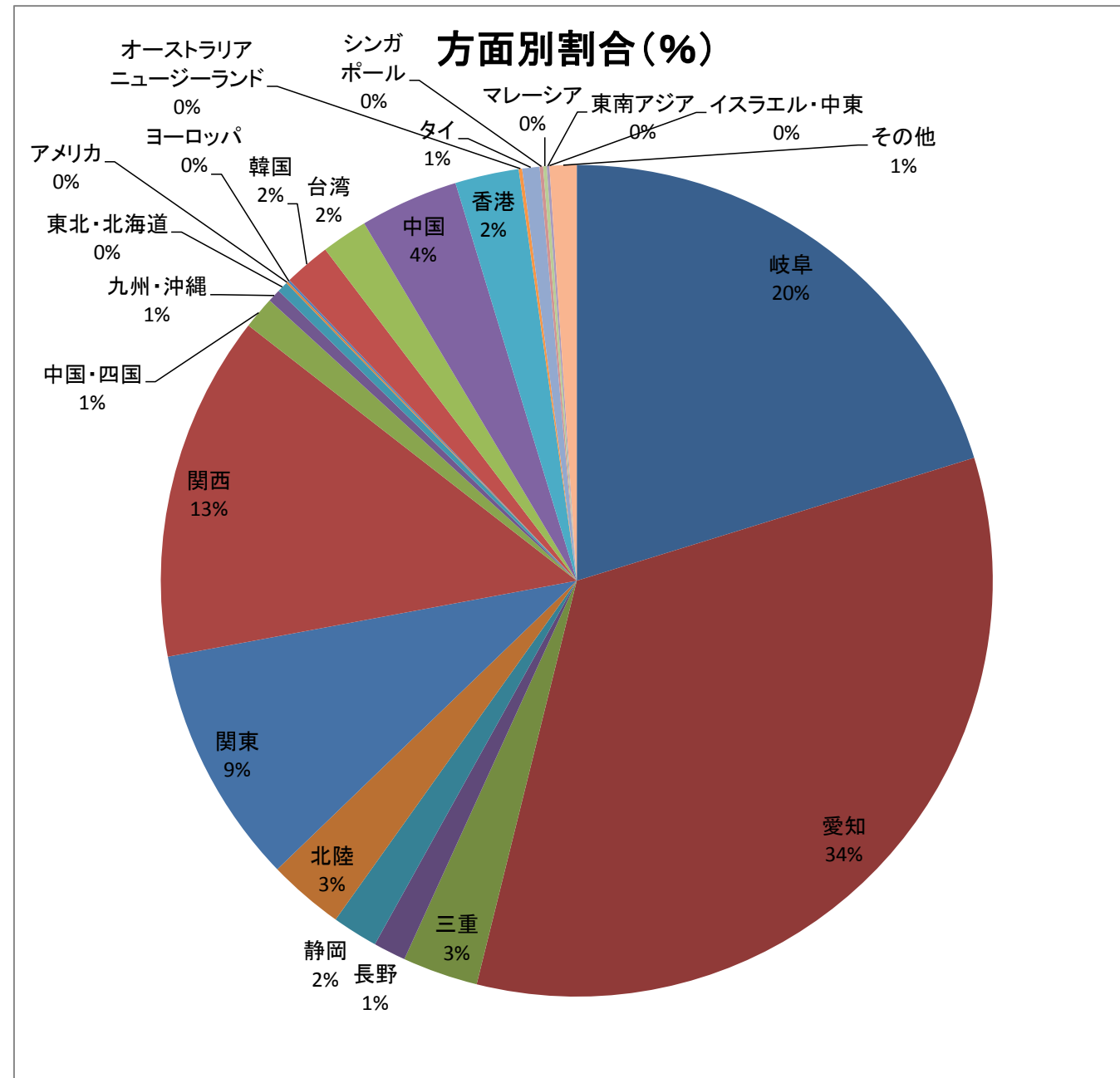
【表4-1】

方面・交通機関別宿泊者数

【平成30年1月】

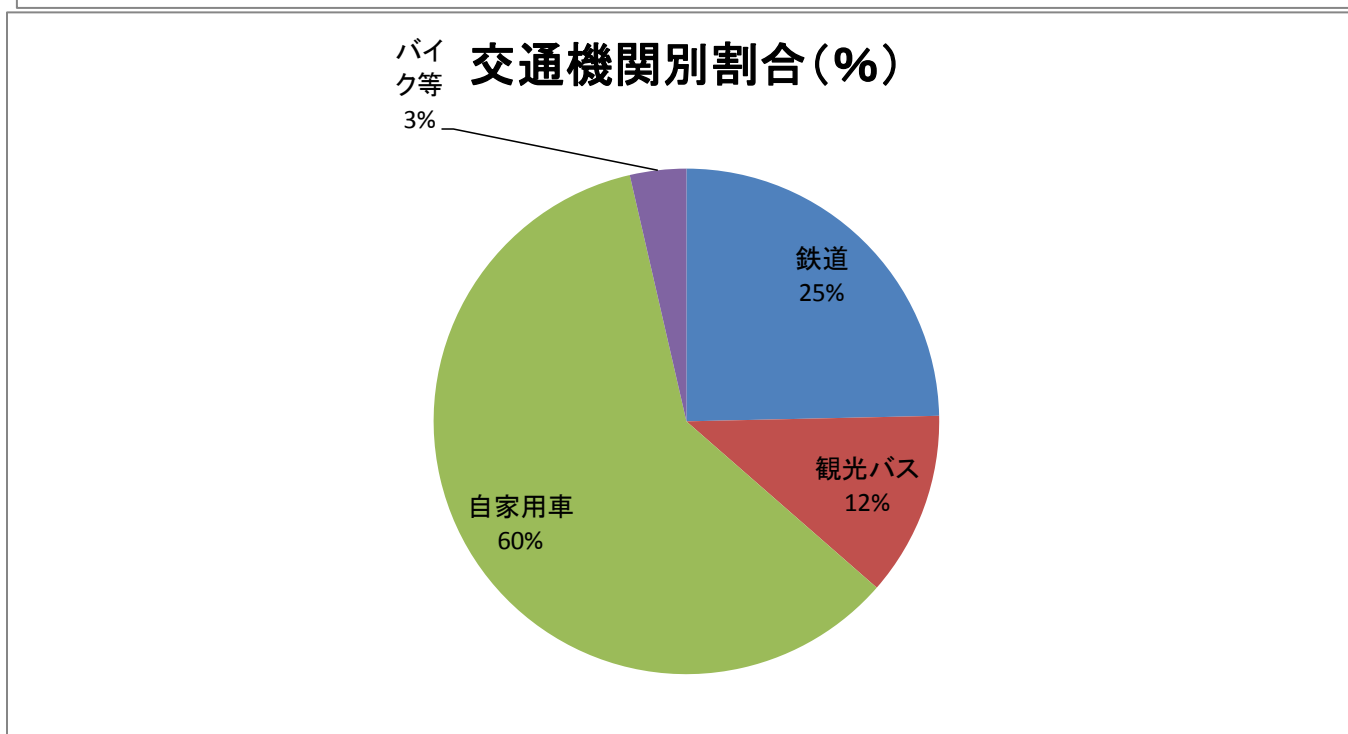
方面別宿泊数

月別方面	人数	割合(%)
岐阜	16,272	20.22
愛知	27,074	33.65
三重	2,359	2.93
長野	1,017	1.26
静岡	1,430	1.78
北陸	2,373	2.95
関東	7,468	9.28
関西	10,820	13.45
中国・四国	1,009	1.25
九州・沖縄	406	0.50
東北・北海道	339	0.42
アメリカ	63	0.08
ヨーロッパ	66	0.08
韓国	1,452	1.80
台湾	1,444	1.79
中国	3,080	3.83
香港	1,994	2.48
オーストラリア ニュージーランド	107	0.13
タイ	543	0.67
シンガポール	108	0.13
マレーシア	112	0.14
東南アジア	83	0.10
イスラエル・中東	0	0.00
その他	844	1.05
合計	80,463	100.00



交通機関別宿泊数

交通機関	人数	割合(%)
鉄道	19,833	24.65
観光バス	9,479	11.78
自家用車	48,253	59.97
バイク等	2,898	3.60
合計	80,463	100.00



【表4-2】 平成29年度 月別推移

方面別	4月	5月	6月	7月	8月	9月	10月	11月	12月	1月	2月	3月	計
人数	岐阜	12,299	11,560	11,216	14,743	16,659	12,427	14,914	16,611	19,591	16,272		146,292
	愛知	23,381	23,180	21,073	25,583	41,421	26,586	26,351	28,036	28,727	27,074		271,412
	三重	2,495	2,459	2,160	5,495	4,321	2,835	3,370	3,422	2,514	2,359		31,430
	長野	1,044	1,189	1,138	1,246	1,156	1,119	1,405	1,410	1,111	1,017		11,835
	静岡	1,806	1,913	1,626	1,774	3,408	1,613	2,119	2,693	1,555	1,430		19,937
	北陸	3,100	4,430	3,680	4,994	4,904	4,250	5,080	4,546	3,286	2,373		40,643
	関東	8,791	11,216	8,067	9,868	19,262	12,163	12,973	17,329	8,382	7,468		115,519
	関西	11,656	13,089	10,565	12,116	22,252	17,307	15,505	17,764	12,516	10,820		143,590
	中国・四国	1,216	1,783	1,339	2,393	2,666	1,949	2,126	2,291	930	1,009		17,702
	九州・沖縄	785	1,172	705	719	757	1,286	2,447	1,530	678	406		10,485
	東北・北海道	751	827	546	722	596	830	1,353	1,174	535	339		7,673
	アメリカ	418	95	87	100	52	81	251	140	137	63		1,424
	ヨーロッパ	709	141	114	249	369	202	469	278	136	66		2,733
	韓国	1,706	2,106	1,316	954	974	717	3,382	1,144	1,113	1,452		14,864
	台湾	4,924	3,310	751	1,122	528	553	1,957	775	1,136	1,444		16,500
	中国	1,594	1,009	847	1,133	1,176	900	1,950	1,898	2,362	3,080		15,949
	香港	2,684	1,676	1,166	1,615	1,787	1,242	1,599	1,946	2,336	1,994		18,045
	オーストラリア・ニュージーランド	138	62	8	49	36	83	85	136	96	107		800
	タイ	856	219	58	36	26	52	419	406	773	543		3,388
	シンガポール	190	80	85	12	22	44	114	237	352	108		1,244
マレーシア	160	472	21	5	18	5	20	63	475	112		1,351	
東南アジア	264	93	92	34	22	29	71	166	198	83		1,052	
イスラエル・中東	170	37	0	0	0	0	157	3	2	0		369	
その他	1,627	271	703	826	826	1,013	1,657	1,234	731	844		9,732	
合計	82,764	82,389	67,363	85,788	123,238	87,286	99,774	105,232	89,672	80,463		903,969	
割合	岐阜	14.86	14.03	16.65	17.19	13.52	14.24	14.95	15.79	21.85	20.22		16.18
	愛知	28.25	28.13	31.28	29.82	33.61	30.46	26.41	26.64	32.04	33.65		30.02
	三重	3.01	2.98	3.21	6.41	3.51	3.25	3.38	3.25	2.80	2.93		3.48
	長野	1.26	1.44	1.69	1.45	0.94	1.28	1.41	1.34	1.24	1.26		1.31
	静岡	2.18	2.32	2.41	2.07	2.77	1.85	2.12	2.56	1.73	1.78		2.21
	北陸	3.75	5.38	5.46	5.82	3.98	4.87	5.09	4.32	3.66	2.95		4.50
	関東	10.62	13.61	11.98	11.50	15.63	13.93	13.00	16.47	9.35	9.28		12.78
	関西	14.08	15.89	15.68	14.12	18.06	19.83	15.54	16.88	13.96	13.45		15.88
	中国・四国	1.47	2.16	1.99	2.79	2.16	2.23	2.13	2.18	1.04	1.25		1.96
	九州・沖縄	0.95	1.42	1.05	0.84	0.61	1.47	2.45	1.45	0.76	0.50		1.16
	東北・北海道	0.91	1.00	0.81	0.84	0.48	0.95	1.36	1.12	0.60	0.42		0.85
	アメリカ	0.51	0.12	0.13	0.12	0.04	0.09	0.25	0.13	0.15	0.08		0.16
	ヨーロッパ	0.86	0.17	0.17	0.29	0.30	0.23	0.47	0.26	0.15	0.08		0.30
	韓国	2.06	2.56	1.95	1.11	0.79	0.82	3.39	1.09	1.24	1.80		1.64
	台湾	5.95	4.02	1.11	1.31	0.43	0.63	1.96	0.74	1.27	1.79		1.83
	中国	1.93	1.22	1.26	1.32	0.95	1.03	1.95	1.80	2.63	3.83		1.76
	香港	3.24	2.03	1.73	1.88	1.45	1.42	1.60	1.85	2.61	2.48		2.00
	オーストラリア・ニュージーランド	0.17	0.08	0.01	0.06	0.03	0.10	0.09	0.13	0.11	0.13		0.09
	タイ	1.03	0.27	0.09	0.04	0.02	0.06	0.42	0.39	0.86	0.67		0.37
	シンガポール	0.23	0.10	0.13	0.01	0.02	0.05	0.11	0.23	0.39	0.13		0.14
マレーシア	0.19	0.57	0.03	0.01	0.01	0.01	0.02	0.06	0.53	0.14		0.15	
東南アジア	0.32	0.11	0.14	0.04	0.02	0.03	0.07	0.16	0.22	0.10		0.12	
イスラエル・中東	0.21	0.04	0.00	0.00	0.00	0.00	0.16	0.00	0.00	0.00		0.04	
その他	1.97	0.33	1.04	0.96	0.67	1.16	1.66	1.17	0.82	1.05		1.08	

交通機関別		4月	5月	6月	7月	8月	9月	10月	11月	12月	1月	2月	3月	計
人数	鉄道	14,662	12,309	9,762	13,119	13,699	11,499	12,470	15,096	19,098	19,833			141,547
	観光バス	15,903	15,390	13,599	13,166	12,027	17,552	24,200	24,266	12,371	9,479			157,953
	自家用車	50,843	53,593	42,400	57,876	93,777	56,068	60,178	63,553	54,967	48,253			581,508
	バイク等	1,356	1,097	1,602	1,627	3,735	2,167	2,926	2,317	3,236	2,898			22,961
	合計	82,764	82,389	67,363	85,788	123,238	87,286	99,774	105,232	89,672	80,463			903,969
割合	鉄道	17.72	14.94	14.49	15.29	11.12	13.17	12.50	14.35	21.30	24.65			15.66
	観光バス	19.21	18.68	20.19	15.35	9.76	20.11	24.25	23.06	13.80	11.78			17.47
	自家用車	61.43	65.05	62.94	67.46	76.09	64.23	60.31	60.39	61.30	59.97			64.33
	バイク等	1.64	1.33	2.38	1.90	3.03	2.48	2.93	2.20	3.61	3.60			2.54

【表4-3】

1月 年度別推移

方面別	平成21年度	平成22年度	平成23年度	平成24年度	平成25年度	平成26年度	平成27年度	平成28年度	平成29年度	
人数	岐阜	15,278	15,061	16,112	15,957	16,208	14,918	14,561	14,303	16,272
	愛知	24,351	23,452	23,666	22,038	23,760	22,372	22,935	23,675	27,074
	三重	2,160	1,983	2,308	2,083	1,744	2,050	2,202	2,148	2,359
	長野	956	833	943	751	816	876	972	1,200	1,017
	静岡	2,862	1,233	1,417	1,401	1,391	1,088	1,736	1,428	1,430
	北陸	1,988	1,875	1,865	1,881	2,015	2,039	2,193	2,395	2,373
	関東	8,488	6,447	6,662	8,240	8,228	5,773	6,344	6,249	7,468
	関西	9,987	11,718	13,093	13,987	11,996	12,549	12,393	10,938	10,820
	中国・四国	1,046	1,033	750	1,022	625	783	1,029	925	1,009
	九州・沖縄	420	632	565	385	583	463	326	368	406
	東北・北海道	310	256	310	208	173	216	412	404	339
	アメリカ								55	63
	ヨーロッパ	14	63	30	39	28	88	143	54	66
	韓国	110	275	130	73	243	373	1,344	1,511	1,452
	台湾	502	198	621	203	517	864	1,764	2,356	1,444
	中国								2,926	3,080
	香港	96	192	480	179	575	469	1,382	2,188	1,994
	オーストラリア・ニュージーランド								75	107
	タイ								341	543
	シンガポール								147	108
マレーシア								354	112	
東南アジア						155	426	22	83	
イスラエル・中東								0	0	
その他	220	43	107	324	1,020	190	1,001	118	844	
合計	68,788	65,294	69,059	68,771	69,922	65,915	74,005	74,180	80,463	
割合	岐阜	22.21	23.07	23.33	23.20	23.18	22.63	19.68	19.28	20.22
	愛知	35.40	35.92	34.27	32.05	33.98	33.94	30.99	31.92	33.65
	三重	3.14	3.04	3.34	3.03	2.49	3.11	2.98	2.90	2.93
	長野	1.39	1.28	1.37	1.09	1.17	1.33	1.31	1.62	1.26
	静岡	4.16	1.89	2.05	2.04	1.99	1.65	2.35	1.93	1.78
	北陸	2.89	2.87	2.70	2.74	2.88	3.09	2.96	3.23	2.95
	関東	12.34	9.87	9.65	11.98	11.77	8.76	8.57	8.42	9.28
	関西	14.52	17.95	18.96	20.34	17.16	19.04	16.75	14.75	13.45
	中国・四国	1.52	1.58	1.09	1.49	0.89	1.19	1.39	1.25	1.25
	九州・沖縄	0.61	0.97	0.82	0.56	0.83	0.70	0.44	0.50	0.50
	東北・北海道	0.45	0.39	0.45	0.30	0.25	0.33	0.56	0.54	0.42
	アメリカ									0.08
	ヨーロッパ	0.02	0.10	0.04	0.06	0.04	0.13	0.19	0.07	0.08
	韓国	0.16	0.42	0.19	0.11	0.35	0.57	1.82	2.04	1.80
	台湾	0.73	0.30	0.90	0.30	0.74	1.31	2.38	3.18	1.79
	中国								3.94	3.83
	香港	0.14	0.29	0.70	0.26	0.82	0.98	3.84	2.95	2.48
	オーストラリア・ニュージーランド									0.13
	タイ									0.67
	シンガポール									0.13
マレーシア									0.14	
東南アジア								0.03	0.10	
イスラエル・中東									0.00	
その他	0.32	0.07	0.15	0.47	1.46	0.29	1.35	0.16	1.05	
交通機関別	平成21年度	平成22年度	平成23年度	平成24年度	平成25年度	平成26年度	平成27年度	平成28年度	平成29年度	
人数	鉄道	16,385	17,028	12,336	14,027	14,283	14,857	17,234	17,749	19,833
	観光バス	14,941	10,657	14,812	13,654	13,457	10,297	11,218	10,890	9,479
	自家用車	36,265	36,259	41,045	40,575	41,381	40,742	44,686	44,400	48,253
	バイク等	1,197	1,350	866	515	801	19	867	1,141	2,898
	合計	68,788	65,294	69,059	68,771	69,922	65,915	74,005	74,180	80,463
割合	鉄道	23.82	26.08	17.86	20.40	20.43	22.54	23.29	23.93	24.65
	観光バス	21.72	16.32	21.45	19.85	19.25	15.62	15.16	14.68	11.78
	自家用車	52.72	55.53	59.43	59.00	59.18	61.81	60.38	59.85	59.97
	バイク等	1.74	2.07	1.25	0.75	1.15	0.03	1.17	1.54	3.60

【表5】

平成29 - 28年度比較表

平成29年度 集計表

月別方面・交通機関	4月	5月	6月	7月	8月	9月	10月	11月	12月	1月	2月	3月	合計	構成比(%)	月別方面・交通機関
岐阜	12,299	11,560	11,216	14,743	16,659	12,427	14,914	16,611	19,591	16,272			146,292	16.2	岐阜
愛知	23,381	23,180	21,073	25,583	41,421	26,586	26,351	28,036	28,727	27,074			271,412	30.0	愛知
三重	2,495	2,459	2,160	5,495	4,321	2,835	3,370	3,422	2,514	2,359			31,430	3.5	三重
長野	1,044	1,189	1,138	1,246	1,156	1,119	1,405	1,410	1,111	1,017			11,835	1.3	長野
静岡	1,806	1,913	1,626	1,774	3,408	1,613	2,119	2,693	1,555	1,430			19,937	2.2	静岡
北陸	3,100	4,430	3,680	4,994	4,904	4,250	5,080	4,546	3,286	2,373			40,643	4.5	北陸
関東	8,791	11,216	8,067	9,868	19,262	12,163	12,973	17,329	8,382	7,468			115,519	12.8	関東
関西	11,656	13,089	10,565	12,116	22,252	17,307	15,505	17,764	12,516	10,820			143,590	15.9	関西
中国・四国	1,216	1,783	1,339	2,393	2,666	1,949	2,126	2,291	930	1,009			17,702	2.0	中国・四国
九州・沖縄	785	1,172	705	719	757	1,286	2,447	1,530	678	406			10,485	1.2	九州・沖縄
東北・北海道	751	827	546	722	596	830	1,353	1,174	535	339			7,673	0.8	東北・北海道
アメリカ	418	95	87	100	52	81	251	140	137	63			1,424	0.2	アメリカ
ヨーロッパ	709	141	114	249	369	202	469	278	136	66			2,733	0.3	ヨーロッパ
韓国	1,706	2,106	1,316	954	974	717	3,382	1,144	1,113	1,452			14,864	1.6	韓国
台湾	4,924	3,310	751	1,122	528	553	1,957	775	1,136	1,444			16,500	1.8	台湾
中国	1,594	1,009	847	1,133	1,176	900	1,950	1,898	2,362	3,080			15,949	1.8	中国
香港	2,684	1,676	1,166	1,615	1,787	1,242	1,599	1,946	2,336	1,994			18,045	2.0	香港
オーストラリア・ニュージーランド	138	62	8	49	36	83	85	136	96	107			800	0.1	オーストラリア・ニュージーランド
タイ	856	219	58	36	26	52	419	406	773	543			3,388	0.4	タイ
シンガポール	190	80	85	12	22	44	114	237	352	108			1,244	0.1	シンガポール
マレーシア	160	472	21	5	18	5	20	63	475	112			1,351	0.1	マレーシア
東南アジア	264	93	92	34	22	29	71	166	198	83			1,052	0.1	東南アジア
イスラエル・中東	170	37	0	0	0	0	157	3	2	0			369	0.0	イスラエル・中東
その他	1,627	271	703	826	826	1,013	1,657	1,234	731	844			9,732	1.1	その他
合計	82,764	82,389	67,363	85,788	123,238	87,286	99,774	105,232	89,672	80,463	0	0	903,969	100	合計
鉄道	14,662	12,309	9,762	13,119	13,699	11,499	12,470	15,096	19,098	19,833			141,547	15.7	鉄道
観光バス	15,903	15,390	13,599	13,166	12,027	17,552	24,200	24,266	12,371	9,479			157,953	17.5	観光バス
自家用車	50,843	53,593	42,400	57,876	93,777	56,068	60,178	63,553	54,967	48,253			581,508	64.3	自家用車
バイク等	1,356	1,097	1,602	1,627	3,735	2,167	2,926	2,317	3,236	2,898			22,961	2.5	バイク等
合計	82,764	82,389	67,363	85,788	123,238	87,286	99,774	105,232	89,672	80,463	0	0	903,969	100	合計

平成28年度 集計表

月別方面・交通機関	4月	5月	6月	7月	8月	9月	10月	11月	12月	1月	2月	3月	合計	構成比(%)	月別方面・交通機関
岐阜	12,657	12,100	12,007	12,590	15,217	11,433	13,310	15,401	16,996	14,303	14,062	18,921	168,997	16.1	岐阜
愛知	22,467	23,313	20,600	22,461	36,582	23,364	24,058	26,137	27,664	23,675	22,071	35,015	307,407	29.3	愛知
三重	2,438	2,534	2,068	2,517	3,836	2,475	2,976	3,003	2,352	2,148	3,180	4,157	33,684	3.2	三重
長野	1,140	1,161	1,061	1,219	1,337	1,251	1,458	1,692	1,232	1,200	1,317	2,049	16,117	1.5	長野
静岡	2,878	3,365	3,026	3,109	3,650	1,937	2,593	2,822	1,456	1,428	1,666	3,240	31,170	3.0	静岡
北陸	3,827	3,852	3,376	3,768	5,058	4,575	5,465	5,196	3,516	2,395	3,048	4,857	48,933	4.7	北陸
関東	9,280	11,674	8,350	9,247	18,975	10,861	13,195	13,238	8,080	6,249	5,853	9,414	124,416	11.9	関東
関西	13,936	15,154	13,194	14,418	23,421	16,370	17,557	15,846	11,830	10,938	13,624	18,620	184,908	17.6	関西
中国・四国	1,699	1,750	1,841	2,372	2,001	2,652	2,852	4,156	1,090	925	962	1,465	23,765	2.3	中国・四国
九州・沖縄	754	1,006	706	583	545	1,365	1,873	1,624	426	368	472	1,036	10,758	1.0	九州・沖縄
東北・北海道	1,044	740	739	760	686	917	834	965	385	404	352	904	8,730	0.8	東北・北海道
アメリカ	272	89	108	90	72	82	187	140	123	55	56	205	1,479	0.1	アメリカ
ヨーロッパ	444	113	77	168	237	79	231	101	59	54	77	140	1,780	0.2	ヨーロッパ
韓国	1,243	1,195	647	529	516	930	1,746	658	355	1,511	1,002	507	10,839	1.0	韓国
台湾	4,782	4,201	1,854	862	774	998	1,047	826	948	2,356	1,948	867	21,463	2.0	台湾
中国	1,508	989	692	634	660	560	1,142	1,047	1,345	2,926	2,980	1,317	15,800	1.5	中国
香港	1,892	1,720	1,087	1,495	1,288	1,058	1,674	1,888	2,058	2,188	2,086	1,521	19,955	1.9	香港
オーストラリア・ニュージーランド	168	46	45	29	6	10	56	72	113	75	31	49	700	0.1	オーストラリア・ニュージーランド
タイ	830	172	75	81	12	31	319	459	548	341	305	369	3,542	0.3	タイ
シンガポール	209	56	77	14	11	43	81	168	335	147	42	52	1,235	0.1	シンガポール
マレーシア	574	305	149	52	5	59	102	83	511	354	107	73	2,374	0.2	マレーシア
東南アジア	504	319	163	114	58	18	205	139	214	22	85	130	1,971	0.2	東南アジア
イスラエル・中東	38	33	0	1	0	32	40	2	1	0	0	108	255	0.0	イスラエル・中東
その他	3,260	1,895	142	195	99	223	321	812	243	118	65	592	7,965	0.8	その他
合計	87,844	87,782	72,084	77,308	115,046	81,323	93,322	96,475	81,880	74,180	75,391	105,608	1,048,243	100	合計
鉄道	14,014	13,964	10,542	10,520	12,450	11,496	12,200	13,851	15,968	17,749	18,149	22,813	173,716	16.6	鉄道
観光バス	21,231	21,802	18,116	12,837	11,816	14,214	23,620	20,720	10,834	10,890	11,190	12,831	190,101	18.1	観光バス
自家用車	51,379	50,822	41,870	53,152	87,304	54,112	56,376	61,099	53,806	44,400	44,936	68,865	668,121	63.7	自家用車
バイク等	1,220	1,194	1,556	799	3,476	1,501	1,126	805	1,272	1,141	1,116	1,099	16,305	1.6	バイク等
合計	87,844	87,782	72,084	77,308	115,046	81,323	93,322	96,475	81,880	74,180	75,391	105,608	1,048,243	100	合計

平成29-28年度比較表 (差)

月別方面・交通機関	4月	5月	6月	7月	8月	9月	10月	11月	12月	1月	2月	3月	合計	前年比(%)	月別方面・交通機関
岐阜	-358	-540	-791	2,153	1,442	994	1,604	1,210	2,595	1,969			10,278	7.6	岐阜
愛知	914	-133	473	3,122	4,839	3,222	2,293	1,899	1,063	3,399			21,091	8.4	愛知
三重	57	-75	92	2,978	485	360	394	419	162	211			5,083	19.3	三重
長野	-96	28	77	27	-181	-132	-53	-282	-121	-183			-916	-7.2	長野
静岡	-1,072	-1,452	-1,400	-1,335	-242	-324	-474	-129	99	2			-6,327	-24.1	静岡
北陸	-727	578	304	1,226	-154	-325	-385	-650	-230	-22			-3,855	-0.9	北陸
関東	-489	-458	-283	621	287	1,302	-222	4,091	302	1,219			6,370	5.8	関東
関西	-2,280	-2,065	-2,629	-2,302	-1,169	937	-2,052	1,918	686	-1,118			-9,074	-5.9	関西
中国・四国	-483	33	-502	21	665	-703	-726	-1,865	-160	84			-3,636	-17.0	中国・四国
九州・沖縄	31	166	-1	136	212	-79	574	-94	252	38			1,235	13.4	九州・沖縄
東北・北海道	-293	87	-193	-38	-90	-87	519	209	150	-65			199	2.7	東北・北海道
アメリカ	146	6	-21	10	-20	-1	64	0	14	8			206	16.9	アメリカ
ヨーロッパ	265	28	37	81	132	123	238	177	77	12			1,170	74.9	ヨーロッパ
韓国	463	911	669	425	458	-213	1,636	486	758	-59			5,534	59.3	韓国
台湾	142	-891	-1,103	260	-246	-445	910	-51	188	-912			-2,148	-11.5	台湾
中国	86	20	155	499	516	340	808	851	1,017	154			4,446	38.7	中国
香港	792	-44	79	120	499	184	-75	58	278	-194			1,697	10.4	香港
オーストラリア・ニュージーランド	-30	16	-37	20	30	73	29	64	-17	32			180	29.0	オーストラリア・ニュージーランド
タイ	26	47	-17	-45	14	21	100	-53	225	202			520	18.1	タイ
シンガポール	-19	24	8	-2	11	1	33	69	17	-39			103	9.0	シンガポール
マレーシア	-414	167	-128	-47	13	-54	-82	-20	-36	-242			-843	-38.4	マレーシア
東南アジア	-240	-226	-71	-80	-36	11	-134	27	-16	61			-704	-40.1	東南アジア
イスラエル・中東	132	4	0	-1	0	-32	117	1	1	0			222	151.0	イスラエル・中東
その他	-1,633	-1,624	561	631	727	790	1,336								