

# 下呂温泉宿泊調査一覧表

【表1-1】

	平成17年度	平成18年度	平成19年度	平成20年度	平成21年度	平成22年度	平成23年度	平成24年度	平成25年度	平成26年度	平成27年度	平成28年度	平成29年度		前年対比(人)	(%)	累計比較(人)	(%)	
4月	83,841	87,285	85,826	84,065	75,067	72,917	63,003	79,903	79,180	78,476	80,392	87,844	82,764	4月	-5,080	-5.78	-5,080	-5.78	
5月	93,250	95,878	90,327	87,129	83,679	79,857	79,947	76,928	78,504	81,306	83,673	87,782	82,389	5月	-5,393	-6.14	-10,473	-5.96	
6月	84,425	78,368	78,805	75,079	68,491	63,562	71,471	71,602	67,700	67,421	66,780	72,084	67,363	6月	-4,721	-6.55	-15,194	-6.13	
7月	80,496	81,743	81,842	80,447	75,723	70,499	77,779	75,623	73,728	68,739	73,654	77,308	85,788	7月	8,480	10.97	-6,714	-2.07	
8月	114,486	120,457	121,851	116,793	111,057	113,098	116,605	113,346	115,122	109,368	112,830	115,046	123,238	8月	8,192	7.12	1,478	0.34	
9月	87,760	89,062	91,649	86,523	83,555	76,918	78,874	79,548	84,160	80,380	86,432	81,323	87,286	9月	5,963	7.33	7,441	1.43	
10月	96,100	107,393	104,862	100,725	90,775	91,436	97,963	99,096	89,513	81,219	96,141	93,322	99,774	10月	6,452	6.91	13,893	2.26	
11月	106,218	116,761	114,691	110,910	101,232	101,402	103,132	97,127	102,674	98,113	100,087	96,475	105,232	11月	8,757	9.08	22,650	3.18	
12月	82,158	87,877	90,479	83,216	78,493	75,837	77,309	78,955	80,937	75,205	83,797	81,880	89,672	12月	7,792	9.52	30,442	3.84	
1月	75,989	77,017	80,172	72,024	68,788	65,294	69,059	68,771	69,922	65,915	74,005	74,180	80,463	1月	6,283	8.47	36,725	4.23	
2月	76,717	81,060	81,716	77,740	75,958	72,526	73,615	73,215	75,127	74,811	80,577	75,391	86,821	2月	11,430	15.16	48,155	5.11	
3月	101,233	103,526	107,000	100,644	95,550	82,023	94,604	101,162	101,341	103,548	104,202	105,608	113,614	3月	8,006	7.58	56,161	5.36	
合計	1,082,673	1,126,427	1,129,220	1,075,295	1,008,368	965,369	1,003,361	1,015,276	1,017,908	984,501	1,042,570	1,048,243	1,104,404	合計	56,161	5.36	56,161	5.36	
岐阜	225,831	224,505	225,097	210,751	186,430	179,825	194,997	193,366	189,854	181,673	167,473	168,997	184,864	岐阜	4月～3月	(人)	1月～3月	(人)	
愛知	322,006	358,445	365,989	339,039	297,077	295,579	297,330	286,688	289,314	294,986	308,067	307,407	334,962	愛知	平成18年度	1,126,427	平成19年	261,603	
三重	40,654	36,657	35,587	34,525	31,786	29,748	31,267	33,270	32,771	33,337	33,903	33,684	37,848	三重	平成19年度	1,129,220	平成20年	268,888	
長野	16,794	14,017	13,769	14,715	14,633	13,794	15,823	14,531	13,165	14,374	14,595	16,117	14,768	長野	平成20年度	1,075,295	平成21年	250,408	
静岡	28,197	26,714	26,085	29,292	34,318	21,927	26,460	24,328	25,004	22,439	27,300	31,170	24,350	静岡	平成21年度	1,008,368	平成22年	240,296	
北陸	36,101	34,987	44,053	56,900	51,755	51,044	49,204	47,601	47,880	53,269	45,473	48,933	47,469	北陸	平成22年度	965,639	平成23年	219,843	
関東	171,965	142,483	136,005	146,281	152,612	126,147	152,619	144,968	147,276	115,656	121,267	124,416	133,830	関東	平成23年度	1,003,361	平成24年	237,278	
関西	165,486	219,245	219,435	182,116	169,291	183,787	187,062	208,775	197,741	191,506	191,712	184,908	172,981	関西	平成24年度	1,015,276	平成25年	243,148	
中国・四国	30,546	33,048	25,274	25,466	25,558	20,841	23,578	28,873	27,269	20,358	21,286	23,765	20,361	中国・四国	平成25年度	1,017,908	平成26年	246,390	
九州・沖縄	18,483	12,978	14,146	14,227	11,648	8,269	8,405	9,402	10,417	7,632	9,316	10,758	12,506	九州・沖縄	平成26年度	984,501	平成27年	244,274	
東北・北海道	14,997	12,097	7,422	9,704	14,596	10,588	8,336	9,333	7,838	8,112	7,231	8,730	9,285	東北・北海道	平成27年度	1,042,570	平成28年	258,784	
アメリカ														アメリカ	平成28年度	1,048,243	平成29年	255,179	
ヨーロッパ	1,269	1,290	1,494	1,479	1,181	813	671	586	1,940	1,518	2,947	1,479	1,620	ヨーロッパ	平成29年度	1,104,404	平成30年	280,898	
韓国	1,829	1,399	4,061	2,262	3,669	5,711	965	1,803	2,610	3,938	12,051	10,839	17,522	韓国					
台湾	6,920	6,926	7,731	5,131	7,271	9,864	2,854	5,431	10,907	13,264	22,788	21,463	20,279	台湾					
中国			1,115	1,454	2,730	5,504	1,868	3,053	5,633	7,541	18,643	15,800	24,305	中国					
香港											4,359	16,095	19,955	22,515	香港				
オーストラリア ニュージーランド												700	913	オーストラリア ニュージーランド					
タイ												3,542	4,329	タイ					
シンガポール												1,235	1,379	シンガポール					
マレーシア												2,374	1,785	マレーシア					
東南アジア										3,509	6,521	1,971	1,340	東南アジア					
イスラエル・中東												255	436	イスラエル・中東					
その他	1,595	1,636	1,957	1,953	3,813	1,928	1,922	3,268	8,289	7,030	15,902	7,965	11,746	その他					
合計	1,082,673	1,126,427	1,129,220	1,075,295	1,008,368	965,369	1,003,361	1,015,276	1,017,908	984,501	1,042,570	1,048,243	1,104,404	合計					
鉄道	171,571	179,089	176,637	162,770	159,222	141,628	132,972	142,064	148,622	149,910	171,553	173,716	189,461	鉄道					
観光バス	294,068	280,057	263,035	237,093	243,272	203,018	231,116	225,058	216,786	192,913	188,322	190,101	186,329	観光バス					
自家用車	594,130	647,570	670,172	653,854	589,009	592,563	621,027	635,002	639,899	632,532	668,706	668,121	698,316	自家用車					
その他	22,904	19,711	19,376	21,578	16,865	28,160	18,246	13,152	12,601	9,146	13,989	16,305	30,298	その他					
合計	1,082,673	1,126,427	1,129,220	1,075,295	1,008,368	965,369	1,003,361	1,015,276	1,017,908	984,501	1,042,570	1,048,243	1,104,404	合計					

【表1-2】

月別方面 交通機関	4月	5月	6月	7月	8月	9月	10月	11月	12月	1月	2月	3月	合計	構成比(%)
岐阜	12,299	11,560	11,216	14,743	16,659	12,427	14,914	16,611	19,591	16,272	17,438	21,134	184,864	16.74
愛知	23,381	23,180	21,073	25,583	41,421	26,586	26,351	28,036	28,727	27,074	23,691	39,859	334,962	30.33
三重	2,495	2,459	2,160	5,495	4,321	2,835	3,370	3,422	2,514	2,359	2,414	4,004	37,848	3.43
長野	1,044	1,189	1,138	1,246	1,156	1,119	1,405	1,410	1,111	1,017	1,066	1,867	14,768	1.34
静岡	1,806	1,913	1,626	1,774	3,408	1,613	2,119	2,693	1,555	1,430	1,942	2,471	24,350	2.20
北陸	3,100	4,430	3,680	4,994	4,904	4,250	5,080	4,546	3,286	2,373	2,102	4,724	47,469	4.30
関東	8,791	11,216	8,067	9,868	19,262	12,163	12,973	17,329	8,382	7,468	7,264	11,047	133,830	12.12
関西	11,656	13,089	10,565	12,116	22,252	17,307	15,505	17,764	12,516	10,820	12,258	17,133	172,981	15.66
中国・四国	1,216	1,783	1,339	2,393	2,666	1,949	2,126	2,291	930	1,009	1,290	1,369	20,361	1.84
九州・沖縄	785	1,172	705	719	757	1,286	2,447	1,530	678	406	900	1,121	12,506	1.13
東北・北海道	751	827	546	722	596	830	1,353	1,174	535	339	509	1,103	9,285	0.84
アメリカ	418	95	87	100	52	81	251	140	137	63	72	124	1,620	0.15
ヨーロッパ	709	141	114	249	369	202	469	278	136	66	74	204	3,011	0.27
韓国	1,706	2,106	1,316	954	974	717	3,382	1,144	1,113	1,452	1,575	1,083	17,522	1.59
台湾	4,924	3,310	751	1,122	528	553	1,957	775	1,136	1,444	2,750	1,029	20,279	1.84
中国	1,594	1,009	847	1,133	1,176	900	1,950	1,898	2,362	3,080	6,654	1,702	24,305	2.20
香港	2,684	1,676	1,166	1,615	1,787	1,242	1,599	1,946	2,336	1,994	2,459	2,011	22,515	2.04
オーストラリア ニュージーランド	138	62	8	49	36	83	85	136	96	107	60	53	913	0.08
タイ	856	219	58	36	26	52	419	406	773	543	554	387	4,329	0.39
シンガポール	190	80	85	12	22	44	114	237	352	108	90	45	1,379	0.12
マレーシア	160	472	21	5	18	5	20	63	475	112	291	143	1,785	0.16
東南アジア	264	93	92	34	22	29	71	166	198	83	156	132	1,340	0.12
イスラエル・中東	170	37					157	3	2			67	436	0.04
その他	1,627	271	703	826	826	1,013	1,657	1,234	731	844	1,212	802	11,746	1.06
合計	82,764	82,389	67,363	85,788	123,238	87,286	99,774	105,232	89,672	80,463	86,821	113,614	1,104,404	100.00
鉄道	14,662	12,309	9,762	13,119	13,699	11,499	12,470	15,096	19,098	19,833	22,301	25,613	189,461	17.16
観光バス	15,903	15,390	13,599	13,166	12,027	17,552	24,200	24,266	12,371	9,479	14,478	13,898	186,329	16.87
自家用車	50,843	53,593	42,400	57,876	93,777	56,068	60,178	63,553	54,967	48,253	46,310	70,498	698,316	63.23
バイク等	1,356	1,097	1,602	1,627	3,735	2,167	2,926	2,317	3,236	2,898	3,732	3,605	30,298	2.74
合計	82,764	82,389	67,363	85,788	123,238	87,286	99,774	105,232	89,672	80,463	86,821	113,614	1,104,404	100.00

\* 方面・交通機関は推計  
下呂市役所 観光商工部  
平成30年3月末日現在

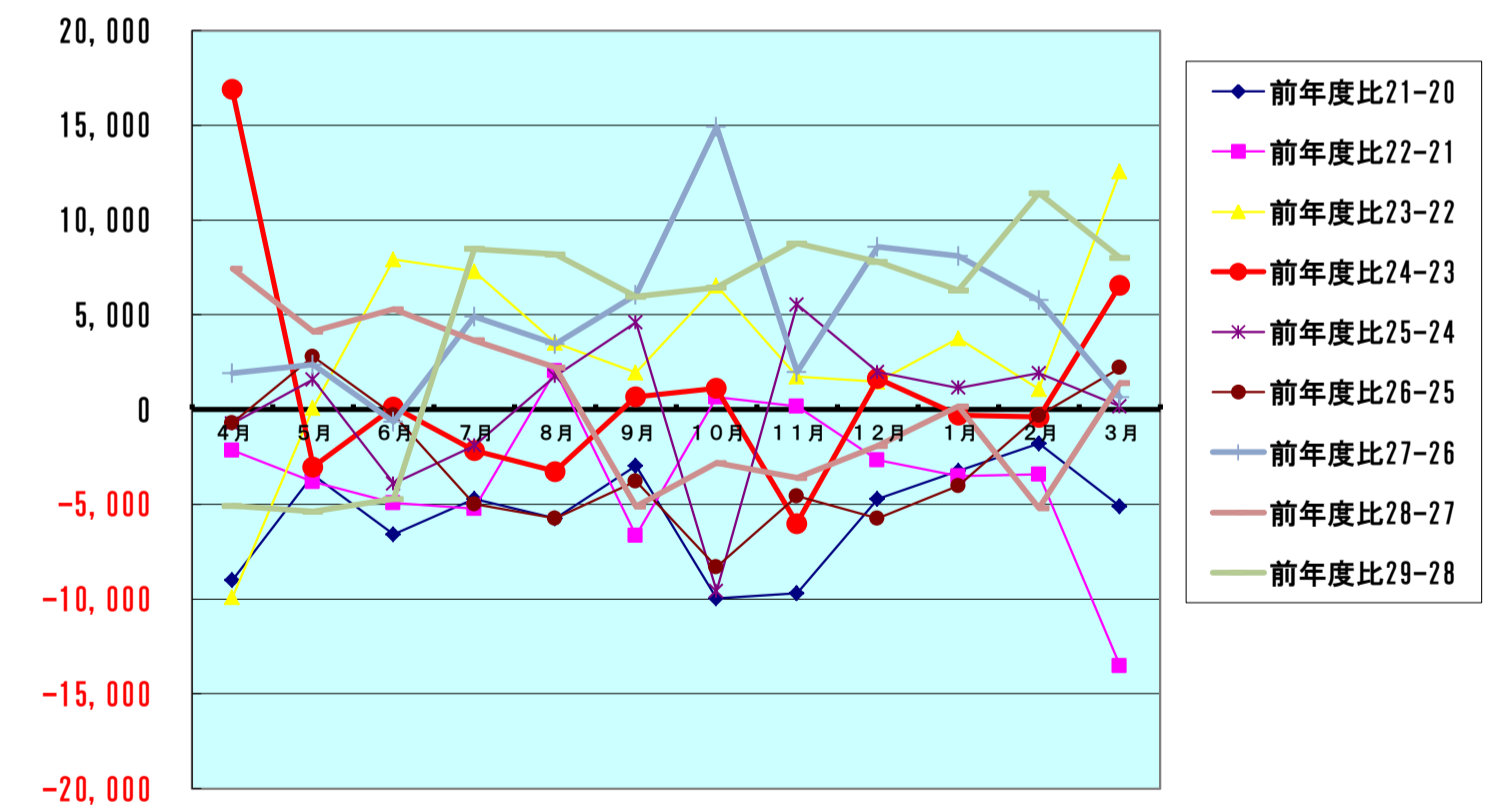
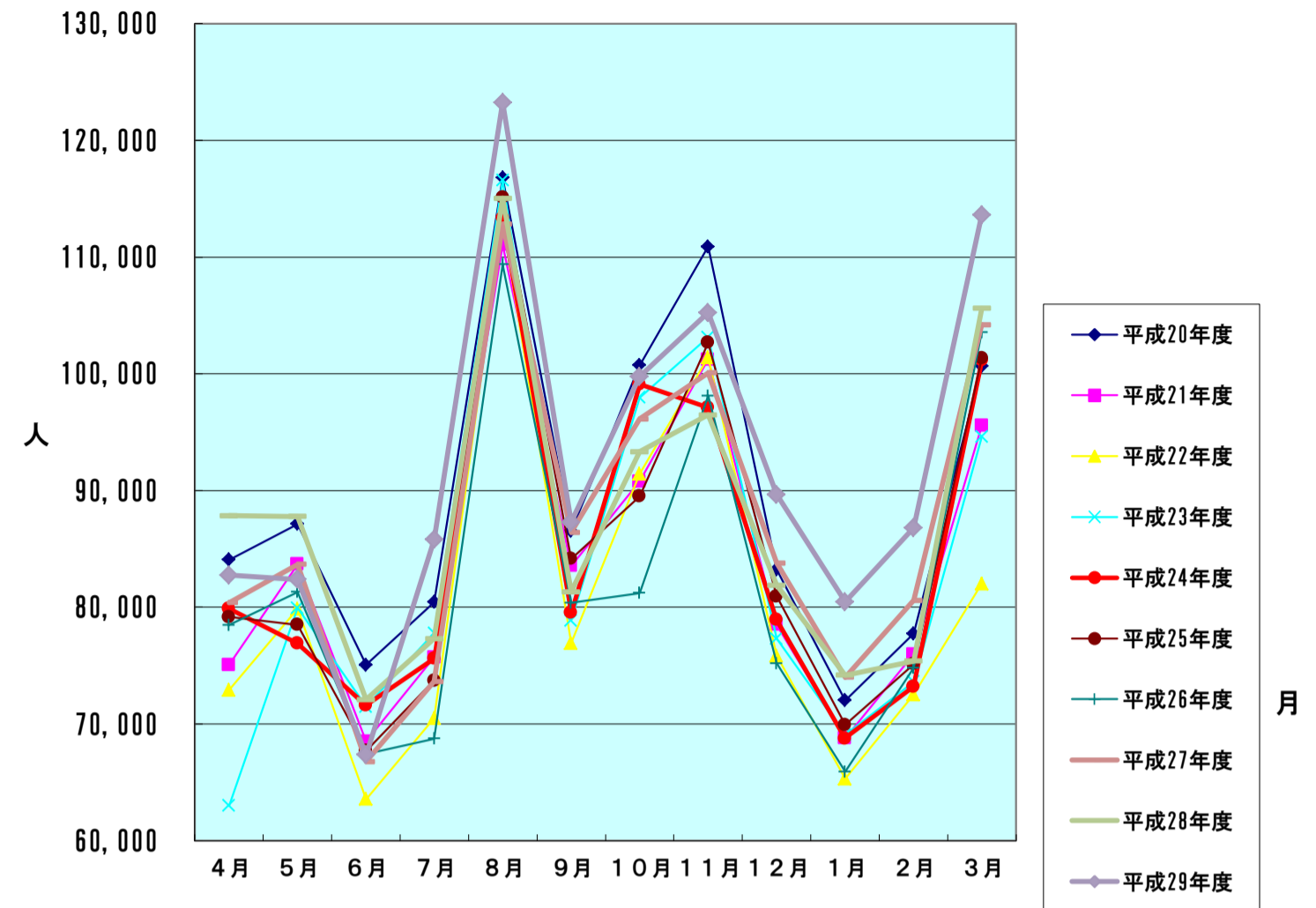
【表2】 男女別宿泊者数(推計値) 平成30年3月分

項目	大人		小人	計(人)	全体割合(%)	項目毎の男女比(%)			
	男	女				男	女	小人	
申込形態	業者扱い	12,746	13,559	1,336	27,641	24.33	46.11	49.05	4.83
	ネットAGT	20,524	20,443	1,682	42,649	37.54	48.12	47.93	3.94
	自社HP	5,856	6,826	1,063	13,745	12.10	42.60	49.66	7.73
	直接申込	9,462	9,084	1,746	20,292	17.86	46.63	44.77	8.60
	寮・保養所	4,180	4,726	381	9,287	8.17	45.01	50.89	4.10
	計	52,768	54,638	6,208	113,614	100	46.44	48.09	5.46
方面別	岐阜	9,080	10,702	1,352	21,134	18.60	42.96	50.64	6.40
	愛知	18,314	19,079	2,466	39,859	35.08	45.95	47.87	6.19
	三重	1,682	2,039	283	4,004	3.52	42.01	50.92	7.07
	長野	867	912	88	1,867	1.64	46.44	48.85	4.71
	静岡	1,183	1,154	134	2,471	2.17	47.88	46.70	5.42
	北陸	2,261	2,139	324	4,724	4.16	47.86	45.28	6.86
	関東	5,533	5,156	358	11,047	9.72	50.09	46.67	3.24
	関西	8,325	7,934	874	17,133	15.08	48.59	46.31	5.10
	中国・四国	646	668	55	1,369	1.20	47.19	48.79	4.02
	九州・沖縄	504	591	26	1,121	0.99	44.96	52.72	2.32
	東北・北海道	504	580	19	1,103	0.97	45.69	52.58	1.72
	アメリカ	51	60	13	124	0.11	41.13	48.39	10.48
	ヨーロッパ	108	94	2	204	0.18	52.94	46.08	0.98
	韓国	553	501	29	1,083	0.95	51.06	46.26	2.68
	台湾	500	500	29	1,029	0.91	48.59	48.59	2.82
	中国	796	863	43	1,702	1.50	46.77	50.71	2.53
	香港	902	1,061	48	2,011	1.77	44.85	52.76	2.39
	オーストラリア・ニュージーランド	19	17	17	53	0.05	35.85	32.08	32.08
	タイ	189	194	4	387	0.34	48.84	50.13	1.03
	シンガポール	16	29	0	45	0.04	35.56	64.44	0.00
	マレーシア	66	67	10	143	0.13	46.15	46.85	6.99
	東南アジア	76	51	5	132	0.12	57.58	38.64	3.79
	イスラエル・中東	39	26	2	67	0.06	0.00	0.00	0.00
その他	554	221	27	802	0.71	69.08	27.56	3.37	
計	52,768	54,638	6,208	113,614	100	46.44	48.09	5.46	
交通手段別	鉄道	10,992	13,840	781	25,613	22.54	42.92	54.04	3.05
	観光バス	5,933	7,614	351	13,898	12.23	42.69	54.78	2.53
	自家用車	34,059	31,509	4,930	70,498	62.05	48.31	44.69	6.99
	バイク等	1,784	1,675	146	3,605	3.17	49.49	46.46	4.05
	計	52,768	54,638	6,208	113,614	100	46.44	48.09	5.46

旅館の日帰り利用者数 14,311 人

【表3】  
宿泊客数対比表

	平成20年度	平成21年度	平成22年度	平成23年度	平成24年度	平成25年度	平成26年度	平成27年度	平成28年度	平成29年度
4月	84,065	75,067	72,917	63,003	79,903	79,180	78,476	80,392	87,844	82,764
5月	87,129	83,679	79,857	79,947	76,928	78,504	81,306	83,673	87,782	82,389
6月	75,079	68,491	63,562	71,471	71,602	67,700	67,421	66,780	72,084	67,363
7月	80,447	75,723	70,499	77,779	75,623	73,728	68,739	73,654	77,308	85,788
8月	116,793	111,057	113,098	116,605	113,346	115,122	109,368	112,830	115,046	123,238
9月	86,523	83,555	76,918	78,874	79,548	84,160	80,380	86,432	81,323	87,286
10月	100,725	90,775	91,436	97,963	99,096	89,513	81,219	96,141	93,322	99,774
11月	110,910	101,232	101,402	103,132	97,127	102,674	98,113	100,087	96,475	105,232
12月	83,216	78,493	75,837	77,309	78,955	80,937	75,205	83,797	81,880	89,672
1月	72,024	68,788	65,294	69,059	68,771	69,922	65,915	74,005	74,180	80,463
2月	77,740	75,958	72,526	73,615	73,215	75,127	74,811	80,577	75,391	86,821
3月	100,644	95,550	82,023	94,604	101,162	101,341	103,548	104,202	105,608	113,614
合計	1,075,295	1,008,368	965,369	1,003,361	1,015,276	1,017,908	984,501	1,042,570	1,048,243	1,104,404
	前年度比21-20	前年度比22-21	前年度比23-22	前年度比24-23	前年度比25-24	前年度比26-25	前年度比27-26	前年度比28-27	前年度比29-28	
4月	-8,998	-2,150	-9,914	16,900	-723	-704	1,916	7,452	-5,080	
5月	-3,450	-3,822	90	-3,019	1,576	2,802	2,367	4,109	-5,393	
6月	-6,588	-4,929	7,909	131	-3,902	-279	-641	5,304	-4,721	
7月	-4,724	-5,224	7,280	-2,156	-1,895	-4,989	4,915	3,654	8,480	
8月	-5,736	2,041	3,507	-3,259	1,776	-5,754	3,462	2,216	8,192	
9月	-2,968	-6,637	1,956	674	4,612	-3,780	6,052	-5,109	5,963	
10月	-9,950	661	6,527	1,133	-9,583	-8,294	14,922	-2,819	6,452	
11月	-9,678	170	1,730	-6,005	5,547	-4,561	1,974	-3,612	8,757	
12月	-4,723	-2,656	1,472	1,646	1,982	-5,732	8,592	-1,917	7,792	
1月	-3,236	-3,494	3,765	-288	1,151	-4,007	8,090	175	6,283	
2月	-1,782	-3,432	1,089	-400	1,912	-316	5,766	-5,186	11,430	
3月	-5,094	-13,527	12,581	6,558	179	2,207	654	1,406	8,006	
合計	-66,927	-42,999	37,992	11,915	2,632	-33,407	58,069	5,673	56,161	



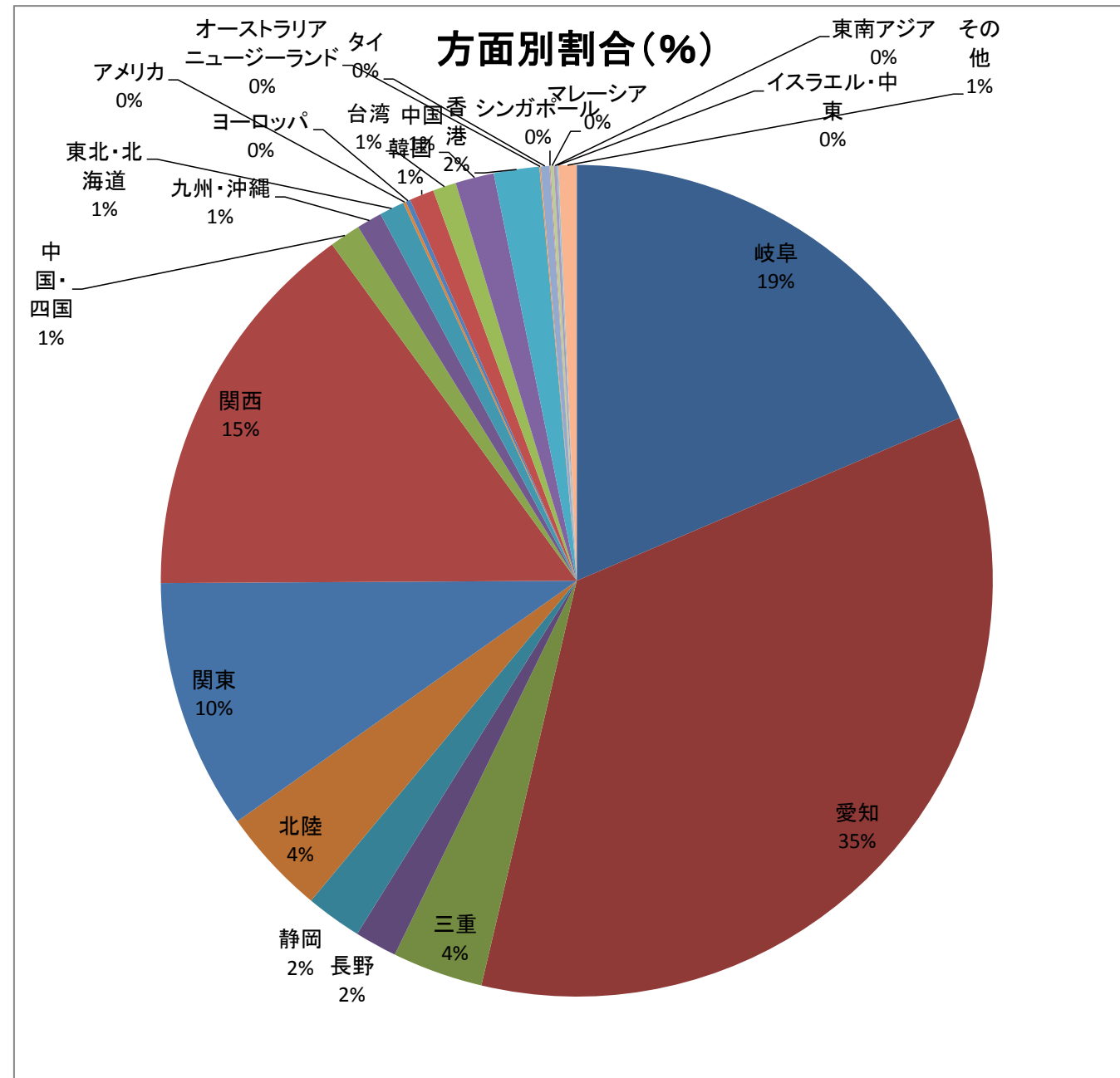
【表4-1】

方面・交通機関別宿泊者数

【平成30年3月】

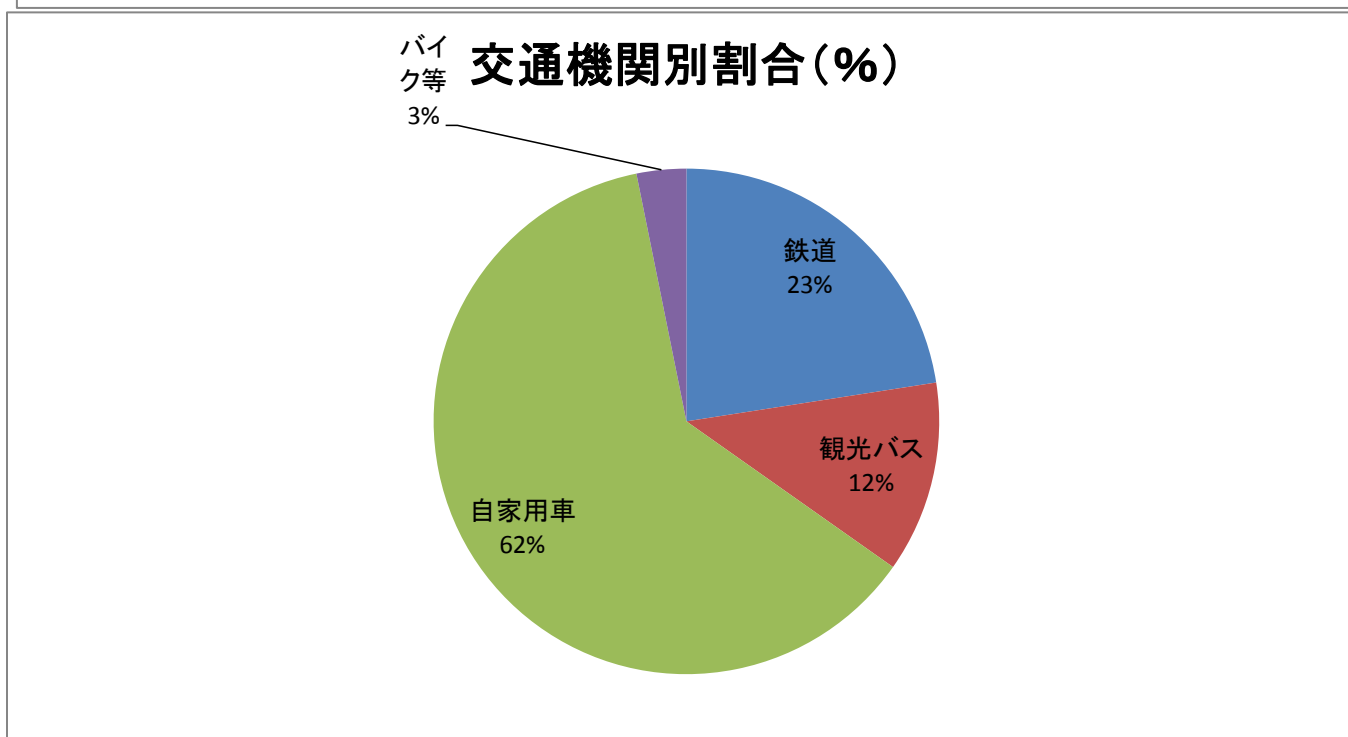
方面別宿泊数

月別方面	人数	割合(%)
岐阜	21,134	18.60
愛知	39,859	35.08
三重	4,004	3.52
長野	1,867	1.64
静岡	2,471	2.17
北陸	4,724	4.16
関東	11,047	9.72
関西	17,133	15.08
中国・四国	1,369	1.20
九州・沖縄	1,121	0.99
東北・北海道	1,103	0.97
アメリカ	124	0.11
ヨーロッパ	204	0.18
韓国	1,083	0.95
台湾	1,029	0.91
中国	1,702	1.50
香港	2,011	1.77
オーストラリア ニュージーランド	53	0.05
タイ	387	0.34
シンガポール	45	0.04
マレーシア	143	0.13
東南アジア	132	0.12
イスラエル・中東	67	0.06
その他	802	0.71
合計	113,614	100.00



交通機関別宿泊数

交通機関	人数	割合(%)
鉄道	25,613	22.54
観光バス	13,898	12.23
自家用車	70,498	62.05
バイク等	3,605	3.17
合計	113,614	100.00



【表4-2】 平成29年度 月別推移

方面別	4月	5月	6月	7月	8月	9月	10月	11月	12月	1月	2月	3月	計	
人数	岐阜	12,299	11,560	11,216	14,743	16,659	12,427	14,914	16,611	19,591	16,272	17,438	21,134	184,864
	愛知	23,381	23,180	21,073	25,583	41,421	26,586	26,351	28,036	28,727	27,074	23,691	39,859	334,962
	三重	2,495	2,459	2,160	5,495	4,321	2,835	3,370	3,422	2,514	2,359	2,414	4,004	37,848
	長野	1,044	1,189	1,138	1,246	1,156	1,119	1,405	1,410	1,111	1,017	1,066	1,867	14,768
	静岡	1,806	1,913	1,626	1,774	3,408	1,613	2,119	2,693	1,555	1,430	1,942	2,471	24,350
	北陸	3,100	4,430	3,680	4,994	4,904	4,250	5,080	4,546	3,286	2,373	2,102	4,724	47,469
	関東	8,791	11,216	8,067	9,868	19,262	12,163	12,973	17,329	8,382	7,468	7,264	11,047	133,830
	関西	11,656	13,089	10,565	12,116	22,252	17,307	15,505	17,764	12,516	10,820	12,258	17,133	172,981
	中国・四国	1,216	1,783	1,339	2,393	2,666	1,949	2,126	2,291	930	1,009	1,290	1,369	20,361
	九州・沖縄	785	1,172	705	719	757	1,286	2,447	1,530	678	406	900	1,121	12,506
	東北・北海道	751	827	546	722	596	830	1,353	1,174	535	339	509	1,103	9,285
	アメリカ	418	95	87	100	52	81	251	140	137	63	72	124	1,620
	ヨーロッパ	709	141	114	249	369	202	469	278	136	66	74	204	3,011
	韓国	1,706	2,106	1,316	954	974	717	3,382	1,144	1,113	1,452	1,575	1,083	17,522
	台湾	4,924	3,310	751	1,122	528	553	1,957	775	1,136	1,444	2,750	1,029	20,279
	中国	1,594	1,009	847	1,133	1,176	900	1,950	1,898	2,362	3,080	6,654	1,702	24,305
	香港	2,684	1,676	1,166	1,615	1,787	1,242	1,599	1,946	2,336	1,994	2,459	2,011	22,515
	オーストラリア・ニュージーランド	138	62	8	49	36	83	85	136	96	107	60	53	913
	タイ	856	219	58	36	26	52	419	406	773	543	554	387	4,329
	シンガポール	190	80	85	12	22	44	114	237	352	108	90	45	1,379
マレーシア	160	472	21	5	18	5	20	63	475	112	291	143	1,785	
東南アジア	264	93	92	34	22	29	71	166	198	83	156	132	1,340	
イスラエル・中東	170	37	0	0	0	0	157	3	2	0	0	67	436	
その他	1,627	271	703	826	826	1,013	1,657	1,234	731	844	1,212	802	11,746	
合計	82,764	82,389	67,363	85,788	123,238	87,286	99,774	105,232	89,672	80,463	86,821	113,614	1,104,404	
割合	岐阜	14.86	14.03	16.65	17.19	13.52	14.24	14.95	15.79	21.85	20.22	20.09	18.60	16.74
	愛知	28.25	28.13	31.28	29.82	33.61	30.46	26.41	26.64	32.04	33.65	27.29	35.08	30.33
	三重	3.01	2.98	3.21	6.41	3.51	3.25	3.38	3.25	2.80	2.93	2.78	3.52	3.43
	長野	1.26	1.44	1.69	1.45	0.94	1.28	1.41	1.34	1.24	1.26	1.23	1.64	1.34
	静岡	2.18	2.32	2.41	2.07	2.77	1.85	2.12	2.56	1.73	1.78	2.24	2.17	2.20
	北陸	3.75	5.38	5.46	5.82	3.98	4.87	5.09	4.32	3.66	2.95	2.42	4.16	4.30
	関東	10.62	13.61	11.98	11.50	15.63	13.93	13.00	16.47	9.35	9.28	8.37	9.72	12.12
	関西	14.08	15.89	15.68	14.12	18.06	19.83	15.54	16.88	13.96	13.45	14.12	15.08	15.66
	中国・四国	1.47	2.16	1.99	2.79	2.16	2.23	2.13	2.18	1.04	1.25	1.49	1.20	1.84
	九州・沖縄	0.95	1.42	1.05	0.84	0.61	1.47	2.45	1.45	0.76	0.50	1.04	0.99	1.13
	東北・北海道	0.91	1.00	0.81	0.84	0.48	0.95	1.36	1.12	0.60	0.42	0.59	0.97	0.84
	アメリカ	0.51	0.12	0.13	0.12	0.04	0.09	0.25	0.13	0.15	0.08	0.08	0.11	0.15
	ヨーロッパ	0.86	0.17	0.17	0.29	0.30	0.23	0.47	0.26	0.15	0.08	0.09	0.18	0.27
	韓国	2.06	2.56	1.95	1.11	0.79	0.82	3.39	1.09	1.24	1.80	1.81	0.95	1.59
	台湾	5.95	4.02	1.11	1.31	0.43	0.63	1.96	0.74	1.27	1.79	3.17	0.91	1.84
	中国	1.93	1.22	1.26	1.32	0.95	1.03	1.95	1.80	2.63	3.83	7.66	1.50	2.20
	香港	3.24	2.03	1.73	1.88	1.45	1.42	1.60	1.85	2.61	2.48	2.83	1.77	2.04
	オーストラリア・ニュージーランド	0.17	0.08	0.01	0.06	0.03	0.10	0.09	0.13	0.11	0.13	0.07	0.05	0.08
	タイ	1.03	0.27	0.09	0.04	0.02	0.06	0.42	0.39	0.86	0.67	0.64	0.34	0.39
	シンガポール	0.23	0.10	0.13	0.01	0.02	0.05	0.11	0.23	0.39	0.13	0.10	0.04	0.12
マレーシア	0.19	0.57	0.03	0.01	0.01	0.01	0.02	0.06	0.53	0.14	0.34	0.13	0.16	
東南アジア	0.32	0.11	0.14	0.04	0.02	0.03	0.07	0.16	0.22	0.10	0.18	0.12	0.12	
イスラエル・中東	0.21	0.04	0.00	0.00	0.00	0.00	0.16	0.00	0.00	0.00	0.00	0.06	0.04	
その他	1.97	0.33	1.04	0.96	0.67	1.16	1.66	1.17	0.82	1.05	1.40	0.71	1.06	

交通機関別		4月	5月	6月	7月	8月	9月	10月	11月	12月	1月	2月	3月	計
人数	鉄道	14,662	12,309	9,762	13,119	13,699	11,499	12,470	15,096	19,098	19,833	22,301	25,613	189,461
	観光バス	15,903	15,390	13,599	13,166	12,027	17,552	24,200	24,266	12,371	9,479	14,478	13,898	186,329
	自家用車	50,843	53,593	42,400	57,876	93,777	56,068	60,178	63,553	54,967	48,253	46,310	70,498	698,316
	バイク等	1,356	1,097	1,602	1,627	3,735	2,167	2,926	2,317	3,236	2,898	3,732	3,605	30,298
	合計	82,764	82,389	67,363	85,788	123,238	87,286	99,774	105,232	89,672	80,463	86,821	113,614	1,104,404
割合	鉄道	17.72	14.94	14.49	15.29	11.12	13.17	12.50	14.35	21.30	24.65	25.69	22.54	17.16
	観光バス	19.21	18.68	20.19	15.35	9.76	20.11	24.25	23.06	13.80	11.78	16.68	12.23	16.87
	自家用車	61.43	65.05	62.94	67.46	76.09	64.23	60.31	60.39	61.30	59.97	53.34	62.05	63.23
	バイク等	1.64	1.33	2.38	1.90	3.03	2.48	2.93	2.20	3.61	3.60	4.30	3.17	2.74

【表4-3】  
3月 年度別推移

方面別	平成21年度	平成22年度	平成23年度	平成24年度	平成25年度	平成26年度	平成27年度	平成28年度	平成29年度	
人数	岐阜	17,970	19,405	20,885	20,059	20,139	18,789	17,446	18,921	21,134
	愛知	28,442	28,187	30,245	31,511	33,913	34,897	35,175	35,015	39,859
	三重	3,004	2,886	3,247	3,701	3,422	3,797	3,767	4,157	4,004
	長野	1,380	1,294	1,505	1,491	1,360	1,550	1,443	2,049	1,867
	静岡	3,176	2,284	2,352	2,024	1,928	1,916	2,581	3,240	2,471
	北陸	4,866	3,365	3,675	3,919	5,632	5,211	4,450	4,857	4,724
	関東	14,087	6,020	12,758	11,945	10,176	7,607	9,928	9,414	11,047
	関西	16,107	14,923	16,577	21,919	19,249	22,931	18,792	18,620	17,133
	中国・四国	2,397	1,505	1,250	1,520	1,433	1,307	1,194	1,465	1,369
	九州・沖縄	1,077	480	820	1,513	1,190	608	804	1,036	1,121
	東北・北海道	1,322	517	685	512	589	564	637	904	1,103
	アメリカ								205	124
	ヨーロッパ	105	79	29	49	66	132	258	140	204
	韓国	325	196	122	98	128	437	703	507	1,083
	台湾	645	491	72	140	207	934	1,713	867	1,029
	中国								1,317	1,702
	香港	245	245	83	348	434	1,153	1,754	1,521	2,011
	オーストラリア・ニュージーランド								49	53
	タイ								369	387
	シンガポール								52	45
マレーシア								73	143	
東南アジア						172	514	130	132	
イスラエル・中東								108	67	
その他	402	146	299	413	1,475	1,150	2,062	592	802	
合計	95,550	82,023	94,604	101,162	101,341	103,548	104,202	105,608	113,614	
割合	岐阜	18.81	23.66	22.08	19.83	19.87	18.15	16.74	17.92	18.60
	愛知	29.77	34.36	31.97	31.15	33.46	33.70	33.76	33.16	35.08
	三重	3.14	3.52	3.43	3.66	3.38	3.67	3.62	3.94	3.52
	長野	1.44	1.58	1.59	1.47	1.34	1.50	1.38	1.94	1.64
	静岡	3.32	2.78	2.49	2.00	1.90	1.85	2.48	3.07	2.17
	北陸	5.09	4.10	3.88	3.87	5.56	5.03	4.27	4.60	4.16
	関東	14.74	7.34	13.49	11.81	10.04	7.35	9.53	8.91	9.72
	関西	16.86	18.19	17.52	21.67	18.99	22.15	18.03	17.63	15.08
	中国・四国	2.51	1.83	1.32	1.50	1.41	1.26	1.15	1.39	1.20
	九州・沖縄	1.13	0.59	0.87	1.50	1.17	0.59	0.77	0.98	0.99
	東北・北海道	1.38	0.63	0.72	0.51	0.58	0.54	0.61	0.86	0.97
	アメリカ									0.11
	ヨーロッパ	0.11	0.10	0.03	0.05	0.07	0.13	0.25	0.19	0.18
	韓国	0.34	0.24	0.13	0.10	0.13	0.42	0.67	0.48	0.95
	台湾	0.68	0.60	0.08	0.14	0.20	0.90	1.64	0.82	0.91
	中国								1.25	1.50
	香港	0.26	0.30	0.09	0.34	0.43	0.38	0.94	1.44	1.77
	オーストラリア・ニュージーランド									0.05
	タイ									0.34
	シンガポール									0.04
マレーシア									0.13	
東南アジア								0.12	0.12	
イスラエル・中東									0.06	
その他	0.42	0.18	0.32	0.41	1.46	1.11	1.98	0.56	0.71	
交通機関別	平成21年度	平成22年度	平成23年度	平成24年度	平成25年度	平成26年度	平成27年度	平成28年度	平成29年度	
人数	鉄道	22,760	13,888	16,413	17,860	20,674	21,677	22,733	22,813	25,613
	観光バス	20,753	12,187	17,190	21,782	19,480	15,547	14,520	12,831	13,898
	自家用車	50,374	54,310	59,622	60,874	60,591	64,158	65,403	68,865	70,498
	バイク等	1,663	1,638	1,379	646	596	2,166	1,546	1,099	3,605
	合計	95,550	82,023	94,604	101,162	101,341	103,548	104,202	105,608	113,614
割合	鉄道	23.82	16.93	17.35	17.65	20.40	20.93	21.82	21.60	22.54
	観光バス	21.72	14.86	18.17	21.53	19.22	15.01	13.93	12.15	12.23
	自家用車	52.72	66.21	63.02	60.17	59.79	61.96	62.77	65.21	62.05
	バイク等	1.74	2.00	1.46	0.64	0.59	2.09	1.48	1.04	3.17



【表5】

## 平成29 - 28年度比較表

平成29年度 集計表

月別方面・交通機関	4月	5月	6月	7月	8月	9月	10月	11月	12月	1月	2月	3月	合計	構成比(%)	月別方面・交通機関
岐阜	12,299	11,560	11,216	14,743	16,659	12,427	14,914	16,611	19,591	16,272	17,438	21,134	184,864	16.7	岐阜
愛知	23,381	23,180	21,073	25,583	41,421	26,586	26,351	28,036	28,727	27,074	23,691	39,859	334,962	30.3	愛知
三重	2,495	2,459	2,160	5,495	4,321	2,835	3,370	3,422	2,514	2,359	2,414	4,004	37,848	3.4	三重
長野	1,044	1,189	1,138	1,246	1,156	1,119	1,405	1,410	1,111	1,017	1,066	1,867	14,768	1.3	長野
静岡	1,806	1,913	1,626	1,774	3,408	1,613	2,119	2,693	1,555	1,430	1,942	2,471	24,350	2.2	静岡
北陸	3,100	4,430	3,680	4,994	4,904	4,250	5,080	4,546	3,286	2,373	2,102	4,724	47,469	4.3	北陸
関東	8,791	11,216	8,067	9,868	19,262	12,163	12,973	17,329	8,382	7,468	7,264	11,047	133,830	12.1	関東
関西	11,656	13,089	10,565	12,116	22,252	17,307	15,505	17,764	12,516	10,820	12,258	17,133	172,981	15.7	関西
中国・四国	1,216	1,783	1,339	2,393	2,666	1,949	2,126	2,291	930	1,009	1,290	1,369	20,361	1.8	中国・四国
九州・沖縄	785	1,172	705	719	757	1,286	2,447	1,530	678	406	900	1,121	12,506	1.1	九州・沖縄
東北・北海道	751	827	546	722	596	830	1,353	1,174	535	339	509	1,103	9,285	0.8	東北・北海道
アメリカ	418	95	87	100	52	81	251	140	137	63	72	124	1,620	0.1	アメリカ
ヨーロッパ	709	141	114	249	369	202	469	278	136	66	74	204	3,011	0.3	ヨーロッパ
韓国	1,706	2,106	1,316	954	974	717	3,382	1,144	1,113	1,452	1,575	1,083	17,522	1.6	韓国
台湾	4,924	3,310	751	1,122	528	553	1,957	775	1,136	1,444	2,750	1,029	20,279	1.8	台湾
中国	1,594	1,009	847	1,133	1,176	900	1,950	1,898	2,362	3,080	6,654	1,702	24,305	2.2	中国
香港	2,684	1,676	1,166	1,615	1,787	1,242	1,599	1,946	2,336	1,994	2,459	2,011	22,515	2.0	香港
オーストラリア・ニュージーランド	138	62	8	49	36	83	85	136	96	107	60	53	913	0.1	オーストラリア・ニュージーランド
タイ	856	219	58	36	26	52	419	406	773	543	554	387	4,329	0.4	タイ
シンガポール	190	80	85	12	22	44	114	237	352	108	90	45	1,379	0.1	シンガポール
マレーシア	160	472	21	5	18	5	20	63	475	112	291	143	1,785	0.2	マレーシア
東南アジア	264	93	92	34	22	29	71	166	198	83	156	132	1,340	0.1	東南アジア
イスラエル・中東	170	37	0	0	0	0	157	3	2	0	0	67	436	0.0	イスラエル・中東
その他	1,627	271	703	826	826	1,013	1,657	1,234	731	844	1,212	802	11,746	1.1	その他
合計	82,764	82,389	67,363	85,788	123,238	87,286	99,774	105,232	89,672	80,463	86,821	113,614	1,104,404	100	合計
鉄道	14,662	12,309	9,762	13,119	13,699	11,499	12,470	15,096	19,098	19,833	22,301	25,613	189,461	17.2	鉄道
観光バス	15,903	15,390	13,599	13,166	12,027	17,552	24,200	24,266	12,371	9,479	14,478	13,898	186,329	16.9	観光バス
自家用車	50,843	53,593	42,400	57,876	93,777	56,068	60,178	63,553	54,967	48,253	46,310	70,498	698,316	63.2	自家用車
バイク等	1,356	1,097	1,602	1,627	3,735	2,167	2,926	2,317	3,236	2,898	3,732	3,605	30,298	2.7	バイク等
合計	82,764	82,389	67,363	85,788	123,238	87,286	99,774	105,232	89,672	80,463	86,821	113,614	1,104,404	100	合計

	(単位：人)	(単位：%)	
当月国内宿泊者A	105,832	93.15	
当月海外宿泊者B	7,782	6.85	
前年同月国内宿泊者a	99,678	94.38	
前年同月海外宿泊者b	5,930	5.62	
差(国内) A-a	6,154	6.17	伸び率
差(海外) B-b	1,852	31.23	伸び率

	(単位：人)	(単位：%)	
当月累計国内宿泊者C	993,224	89.93	
当月累計海外宿泊者D	111,180	10.07	
前年同期間国内宿泊者c	958,885	91.48	
前年同期間海外宿泊者d	89,358	8.52	
差(国内) C-c	34,339	3.58	伸び率
差(海外) D-d	21,822	24.42	伸び率

平成28年度 集計表

月別方面・交通機関	4月	5月	6月	7月	8月	9月	10月	11月	12月	1月	2月	3月	合計	構成比(%)	月別方面・交通機関
岐阜	12,657	12,100	12,007	12,590	15,217	11,433	13,310	15,401	16,996	14,303	14,062	18,921	168,997	16.1	岐阜
愛知	22,467	23,313	20,600	22,461	36,582	23,364	24,058	26,137	27,664	23,675	22,071	35,015	307,407	29.3	愛知
三重	2,438	2,534	2,068	2,517	3,836	2,475	2,976	3,003	2,352	2,148	3,180	4,157	33,684	3.2	三重
長野	1,140	1,161	1,061	1,219	1,337	1,251	1,458	1,692	1,232	1,200	1,317	2,049	16,117	1.5	長野
静岡	2,878	3,365	3,026	3,109	3,650	1,937	2,593	2,822	1,456	1,428	1,666	3,240	31,170	3.0	静岡
北陸	3,827	3,852	3,376	3,768	5,058	4,575	5,465	5,196	3,516	2,395	3,048	4,857	48,933	4.7	北陸
関東	9,280	11,674	8,350	9,247	18,975	10,861	13,195	13,238	8,080	6,249	5,853	9,414	124,416	11.9	関東
関西	13,936	15,154	13,194	14,418	23,421	16,370	17,557	15,846	11,830	10,938	13,624	18,620	184,908	17.6	関西
中国・四国	1,699	1,750	1,841	2,372	2,001	2,652	2,852	4,156	1,090	925	962	1,465	23,765	2.3	中国・四国
九州・沖縄	754	1,006	706	583	545	1,365	1,873	1,624	426	368	472	1,036	10,758	1.0	九州・沖縄
東北・北海道	1,044	740	739	760	686	917	834	965	385	404	352	904	8,730	0.8	東北・北海道
アメリカ	272	89	108	90	72	82	187	140	123	55	56	205	1,479	0.1	アメリカ
ヨーロッパ	444	113	77	168	237	79	231	101	59	54	77	140	1,780	0.2	ヨーロッパ
韓国	1,243	1,195	647	529	516	930	1,746	658	355	1,511	1,002	507	10,839	1.0	韓国
台湾	4,782	4,201	1,854	862	774	998	1,047	826	948	2,356	1,948	867	21,463	2.0	台湾
中国	1,508	989	692	634	660	560	1,142	1,047	1,345	2,926	2,980	1,317	15,800	1.5	中国
香港	1,892	1,720	1,087	1,495	1,288	1,058	1,674	1,888	2,058	2,188	2,086	1,521	19,955	1.9	香港
オーストラリア・ニュージーランド	168	46	45	29	6	10	56	72	113	75	31	49	700	0.1	オーストラリア・ニュージーランド
タイ	830	172	75	81	12	31	319	459	548	341	305	369	3,542	0.3	タイ
シンガポール	209	56	77	14	11	43	81	168	335	147	42	52	1,235	0.1	シンガポール
マレーシア	574	305	149	52	5	59	102	83	511	354	107	73	2,374	0.2	マレーシア
東南アジア	504	319	163	114	58	18	205	139	214	22	85	130	1,971	0.2	東南アジア
イスラエル・中東	38	33	0	1	0	32	40	2	1	0	0	108	255	0.0	イスラエル・中東
その他	3,260	1,895	142	195	99	223	321	812	243	118	65	592	7,965	0.8	その他
合計	87,844	87,782	72,084	77,308	115,046	81,323	93,322	96,475	81,880	74,180	75,391	105,608	1,048,243	100	合計
鉄道	14,014	13,964	10,542	10,520	12,450	11,496	12,200	13,851	15,968	17,749	18,149	22,813	173,716	16.6	鉄道
観光バス	21,231	21,802	18,116	12,837	11,816	14,214	23,620	20,720	10,834	10,890	11,190	12,831	190,101	18.1	観光バス
自家用車	51,379	50,822	41,870	53,152	87,304	54,112	56,376	61,099	53,806	44,400	44,936	68,865	668,121	63.7	自家用車
バイク等	1,220	1,194	1,556	799	3,476	1,501	1,126	805	1,272	1,141	1,116	1,099	16,305	1.6	バイク等
合計	87,844	87,782	72,084	77,308	115,046	81,323	93,322	96,475	81,880	74,180	75,391	105,608	1,048,243	100	合計

平成29-28年度比較表 (差)

月別方面・交通機関	4月	5月	6月	7月	8月	9月	10月	11月	12月	1月	2月	3月	合計	前年比(%)	月別方面・交通機関
岐阜	-358	-540	-791	2,153	1,442	994	1,604	1,210	2,595	1,969	3,376	2,213	15,867	9.4	岐阜
愛知	914	-133	473	3,122	4,839	3,222	2,293	1,899	1,063	3,399	1,620	4,844	27,555	9.0	愛知
三重	57	-75	92	2,978	485	360	394	419	162	211	-766	-153	4,164	12.4	三重
長野	-96	28	77	27	-181	-132	-53	-282	-121	-183	-251	-182	-1,349	-8.4	長野
静岡	-1,072	-1,452	-1,400	-1,335	-242	-324	-474	-129	99	2	276	-769	-6,820	-21.9	静岡
北陸	-727	578	304	1,226	-154	-325	-385	-650	-230	-22	-946	-133	-1,464	-3.0	北陸
関東	-489	-458	-283	621	287	1,302	-222	4,091	302	1,219	1,411	1,633	9,414	7.6	関東
関西	-2,280	-2,065	-2,629	-2,302	-1,169	937	-2,052	1,918	686	-1,118	-1,366	-1,487	-11,927	-6.5	関西
中国・四国	-483	33	-502	21	665	-703	-726	-1,865	-160	84	328	-96	-3,404	-14.3	中国・四国
九州・沖縄	31	166	-1	136	212	-79	574	-94	252	38	428	85	1,748	16.2	九州・沖縄
東北・北海道	-293	87	-193	-38	-90	-87	519	209	150	-65	157	199	555	6.4	東北・北海道
アメリカ	146	6	-21	10	-20	-1	64	0	14	8	16	-81	141	9.5	アメリカ
ヨーロッパ	265	28	37	81	132	123	238	177	77	12	-3	64	1,231	69.2	ヨーロッパ
韓国	463	911	669	425	458	-213	1,636	486	758	-59	573	576	6,683	61.7	韓国
台湾	142</														