

【表1-1】

	平成18年度	平成19年度	平成20年度	平成21年度	平成22年度	平成23年度	平成24年度	平成25年度	平成26年度	平成27年度	平成28年度	平成29年度	平成30年度	前年対比(人)	(%)	累計比較(人)	(%)
4月	87,285	85,826	84,065	75,067	72,917	63,003	79,903	79,180	78,476	80,392	87,844	82,764	90,770	8,006	9.67	8,006	9.67
5月	95,878	90,327	87,129	83,679	79,857	79,947	76,928	78,504	81,306	83,673	87,782	82,389					
6月	78,368	78,805	75,079	68,491	63,562	71,471	71,602	67,700	67,421	66,780	72,084	67,363					
7月	81,743	81,842	80,447	75,723	70,499	77,779	75,623	73,728	68,739	73,654	77,308	85,788					
8月	120,457	121,851	116,793	111,057	113,098	116,605	113,346	115,122	109,368	112,830	115,046	123,238					
9月	89,062	91,649	86,523	83,555	76,918	78,874	79,548	84,160	80,380	86,432	81,323	87,286					
10月	107,393	104,862	100,725	90,775	91,436	97,963	99,096	89,513	81,219	96,141	93,322	99,774					
11月	116,761	114,691	110,910	101,232	101,402	103,132	97,127	102,674	98,113	100,087	96,475	105,232					
12月	87,877	90,479	83,216	78,493	75,837	77,309	78,955	80,937	75,205	83,797	81,880	89,672					
1月	77,017	80,172	72,024	68,788	65,294	69,059	68,771	69,922	65,915	74,005	74,180	80,463					
2月	81,060	81,716	77,740	75,958	72,526	73,615	73,215	75,127	74,811	80,577	75,391	86,821					
3月	103,526	107,000	100,644	95,550	82,023	94,604	101,162	101,341	103,548	104,202	105,608	113,614					
合計	1,082,673	1,129,220	1,075,295	1,008,368	965,369	1,003,361	1,015,276	1,017,908	984,501	1,042,570	1,048,243	1,104,404	90,770	8,006		8,006	
岐阜	224,505	225,097	210,751	186,430	179,825	194,997	193,366	189,854	181,673	167,473	168,997	184,864	14,863	4月	(人)	1月~4月	(人)
愛知	358,445	365,989	339,039	297,077	295,579	297,330	286,688	289,314	294,986	308,067	307,407	334,962	24,538	平成18年	87,285	平成18年	293,541
三重	36,657	35,587	34,525	31,786	29,748	31,267	33,270	32,771	33,337	33,903	33,684	37,848	2,861	平成19年	85,827	平成19年	347,430
長野	14,017	13,769	14,715	14,633	13,794	15,823	14,531	13,165	14,374	14,595	16,117	14,768	963	平成20年	84,065	平成20年	352,953
静岡	26,714	26,085	29,292	34,318	21,927	26,460	24,328	25,004	22,439	27,300	31,170	24,350	1,970	平成21年	75,067	平成21年	325,475
北陸	34,987	44,053	56,900	51,755	51,044	49,204	47,601	47,880	53,269	45,473	48,933	47,469	3,849	平成22年	72,917	平成22年	313,213
関東	142,483	136,005	146,281	152,612	126,147	152,619	144,968	147,276	115,656	121,267	124,416	133,830	9,577	平成23年	63,003	平成23年	282,846
関西	219,245	219,435	182,116	169,291	183,787	187,062	208,775	197,741	191,506	191,712	184,908	172,981	12,788	平成24年	79,903	平成24年	317,181
中国・四国	33,048	25,274	25,466	25,558	20,841	23,578	28,873	27,269	20,358	21,286	23,765	20,361	1,276	平成25年	79,180	平成25年	322,328
九州・沖縄	12,978	14,146	14,227	11,648	8,269	8,405	9,402	10,417	7,632	9,316	10,758	12,506	899	平成26年	78,476	平成26年	324,866
東北・北海道	12,097	7,422	9,704	14,596	10,588	8,336	9,333	7,838	8,112	7,231	8,730	9,285	1,165	平成27年	80,392	平成27年	324,666
アメリカ	1,290	1,494	1,479	1,181	813	671	586	1,940	1,518	2,947	1,479	1,620	309	平成28年	87,844	平成28年	346,628
ヨーロッパ											1,780	3,011	242	平成29年	82,764	平成29年	337,943
韓国	1,399	4,061	2,262	3,669	5,711	965	1,803	2,610	3,938	12,051	10,839	17,522	2,440	平成30年	90,770	平成30年	371,668
台湾	6,926	7,731	5,131	7,271	9,864	2,854	5,431	10,907	13,264	22,788	21,463	20,279	4,610				
中国		1,115	1,454	2,730	5,504	1,868	3,053	5,633	7,541	18,643	15,800	24,305	3,134				
香港									4,359	16,095	19,955	22,515	2,004				
オーストラリア ニュージーランド											700	913	159				
タイ											3,542	4,329	834				
シンガポール											1,235	1,379	267				
マレーシア											2,374	1,785	349				
東南アジア									3,509	6,521	1,971	1,340	21				
イスラエル・中東											255	436	377				
その他	1,595	1,957	1,953	3,813	1,928	1,922	3,268	8,289	7,030	15,902	7,965	11,746	1,275				
合計	1,082,673	1,129,220	1,075,295	1,008,368	965,369	1,003,361	1,015,276	1,017,908	984,501	1,042,570	1,048,243	1,104,404	90,770				
鉄道	179,089	176,637	162,770	159,222	141,628	132,972	142,064	148,622	149,910	171,553	173,716	189,461	15,391				
観光バス	280,057	263,035	237,093	243,272	203,018	231,116	225,058	216,786	192,913	188,322	190,101	186,329	17,070				
自家用車	647,570	670,172	653,854	589,009	592,563	621,027	635,002	639,899	632,532	668,706	668,121	698,316	55,061				
その他	19,711	19,376	21,578	16,865	28,160	18,246	13,152	12,601	9,146	13,989	16,305	30,298	3,248				
合計	1,082,673	1,129,220	1,075,295	1,008,368	965,369	1,003,361	1,015,276	1,017,908	984,501	1,042,570	1,048,243	1,104,404	90,770				

【表1-2】

月別方面 交通機関	4月	5月	6月	7月	8月	9月	10月	11月	12月	1月	2月	3月	合計	構成比(%)
岐阜	14,863												14,863	16.37
愛知	24,538												24,538	27.03
三重	2,861												2,861	3.15
長野	963												963	1.06
静岡	1,970												1,970	2.17
北陸	3,849												3,849	4.24
関東	9,577												9,577	10.55
関西	12,788												12,788	14.09
中国・四国	1,276												1,276	1.41
九州・沖縄	899												899	0.99
東北・北海道	1,165												1,165	1.28
アメリカ	309												309	0.34
ヨーロッパ	242												242	0.27
韓国	2,440												2,440	2.69
台湾	4,610												4,610	5.08
中国	3,134												3,134	3.45
香港	2,004												2,004	2.21
オーストラリア ニュージーランド	159												159	0.18
タイ	834												834	0.92
シンガポール	267												267	0.29
マレーシア	349												349	0.38
東南アジア	21												21	0.02
イスラエル・中東	377												377	0.42
その他	1,275												1,275	1.40
合計	90,770												90,770	100.00
鉄道	15,391												15,391	16.96
観光バス	17,070												17,070	18.81
自家用車	55,061												55,061	60.66
バイク等	3,248												3,248	3.58
合計	90,770												90,770	100.00

* 方面・交通機関は推計
下呂市役所 観光商工部
平成30年4月末日現在

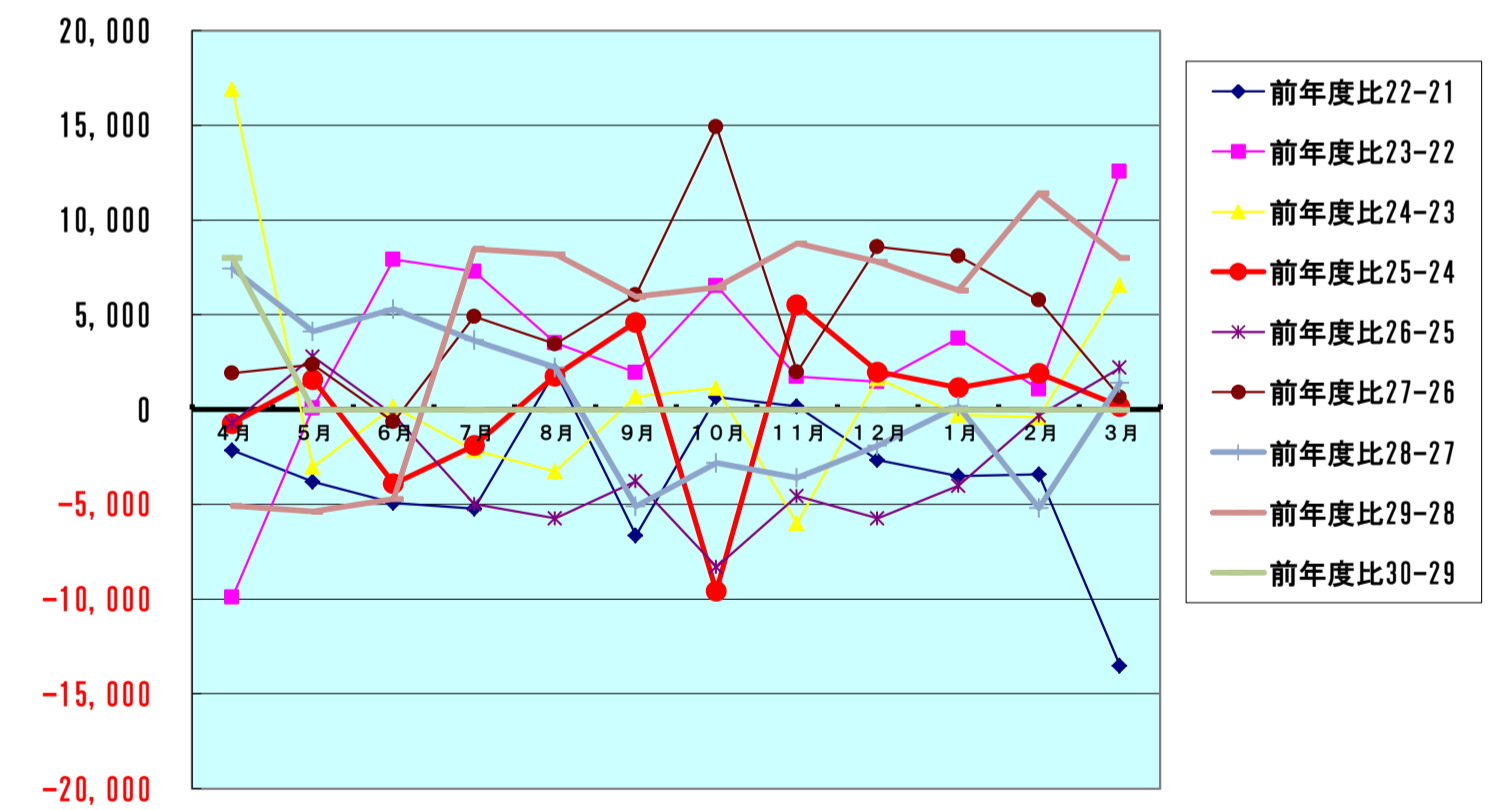
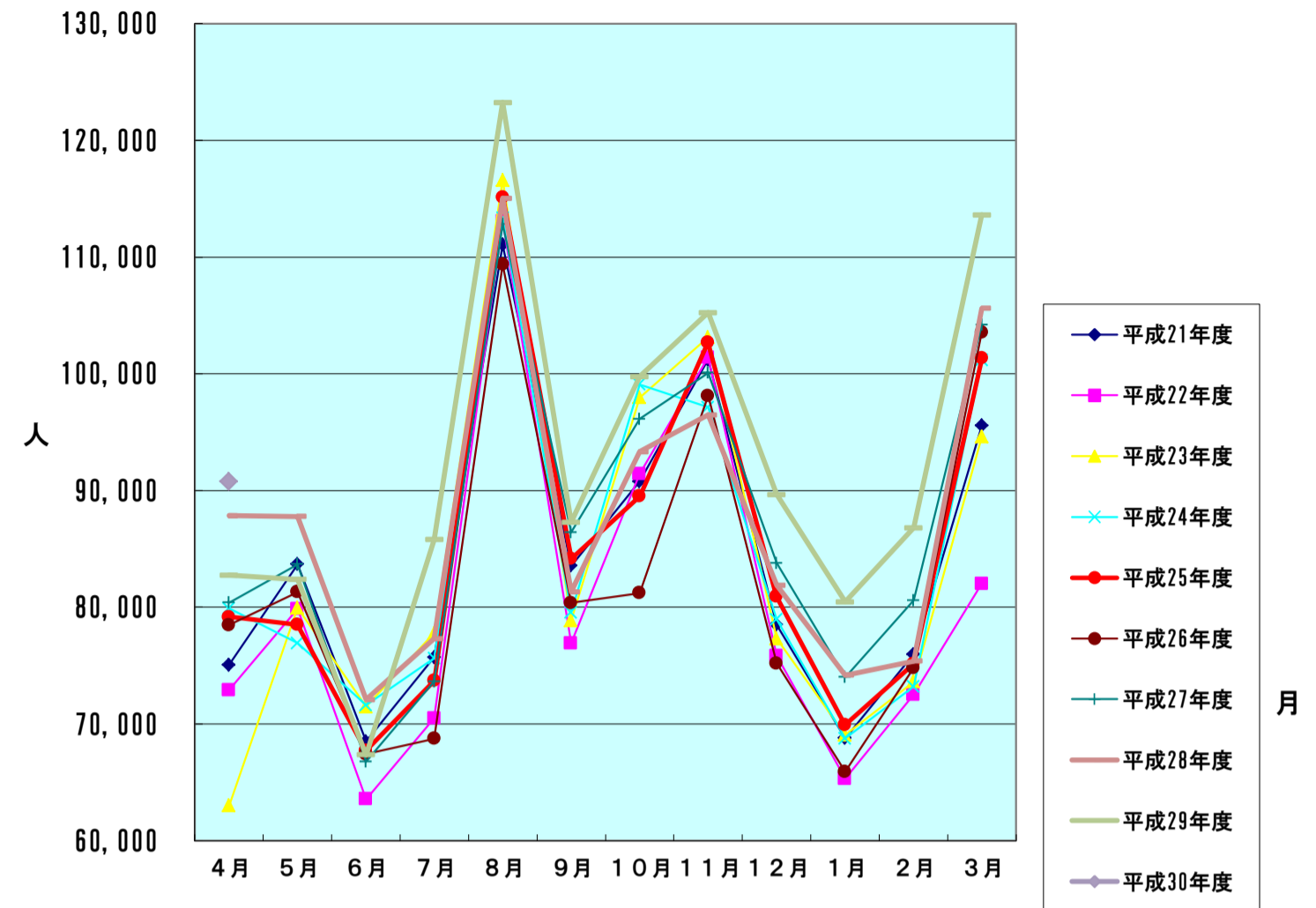
【表2】 男女別宿泊者数(推計値) 平成30年4月分

項目	大人		小人	計(人)	全体割合(%)	項目毎の男女比(%)			
	男	女				男	女	小人	
申込形態	業者扱い	12,667	14,063	1,013	27,743	30.56	45.66	50.69	3.65
	ネットAGT	14,934	15,025	1,403	31,362	34.55	47.62	47.91	4.47
	自社HP	4,702	5,089	664	10,455	11.52	44.97	48.68	6.35
	直接申込	8,530	8,682	791	18,003	19.83	47.38	48.23	4.39
	寮・保養所	1,723	1,287	197	3,207	3.53	53.73	40.13	6.14
	計	42,556	44,146	4,068	90,770	100	46.88	48.64	4.48
方面別	岐阜	6,623	7,406	834	14,863	16.37	44.56	49.83	5.61
	愛知	11,767	11,323	1,448	24,538	27.03	47.95	46.14	5.90
	三重	1,339	1,345	177	2,861	3.15	46.80	47.01	6.19
	長野	513	410	40	963	1.06	53.27	42.58	4.15
	静岡	968	917	85	1,970	2.17	49.14	46.55	4.31
	北陸	1,636	2,001	212	3,849	4.24	42.50	51.99	5.51
	関東	4,726	4,634	217	9,577	10.55	49.35	48.39	2.27
	関西	6,176	6,112	500	12,788	14.09	48.30	47.79	3.91
	中国・四国	412	835	29	1,276	1.41	32.29	65.44	2.27
	九州・沖縄	394	493	12	899	0.99	43.83	54.84	1.33
	東北・北海道	610	542	13	1,165	1.28	52.36	46.52	1.12
	アメリカ	156	134	19	309	0.34	50.49	43.37	6.15
	ヨーロッパ	110	127	5	242	0.27	45.45	52.48	2.07
	韓国	1,061	1,348	31	2,440	2.69	43.48	55.25	1.27
	台湾	2,219	2,278	113	4,610	5.08	48.13	49.41	2.45
	中国	1,538	1,435	161	3,134	3.45	49.07	45.79	5.14
	香港	849	1,030	125	2,004	2.21	42.37	51.40	6.24
	オーストラリア・ニュージーランド	80	73	6	159	0.18	50.31	45.91	3.77
	タイ	401	401	32	834	0.92	48.08	48.08	3.84
	シンガポール	168	98	1	267	0.29	62.92	36.70	0.37
	マレーシア	134	215	0	349	0.38	38.40	61.60	0.00
	東南アジア	6	15	0	21	0.02	28.57	71.43	0.00
	イスラエル・中東	155	222	0	377	0.42	0.00	0.00	0.00
その他	515	752	8	1,275	1.40	40.39	58.98	0.63	
計	42,556	44,146	4,068	90,770	100	46.88	48.64	4.48	
交通手段別	鉄道	6,575	8,318	498	15,391	16.96	42.72	54.04	3.24
	観光バス	7,847	9,024	199	17,070	18.81	45.97	52.86	1.17
	自家用車	26,229	25,568	3,264	55,061	60.66	47.64	46.44	5.93
	バイク等	1,905	1,236	107	3,248	3.58	58.65	38.05	3.29
	計	42,556	44,146	4,068	90,770	100	46.88	48.64	4.48

旅館の日帰り利用者数 10,889 人

【表3】
宿泊客数対比表

	平成21年度	平成22年度	平成23年度	平成24年度	平成25年度	平成26年度	平成27年度	平成28年度	平成29年度	平成30年度
4月	75,067	72,917	63,003	79,903	79,180	78,476	80,392	87,844	82,764	90,770
5月	83,679	79,857	79,947	76,928	78,504	81,306	83,673	87,782	82,389	
6月	68,491	63,562	71,471	71,602	67,700	67,421	66,780	72,084	67,363	
7月	75,723	70,499	77,779	75,623	73,728	68,739	73,654	77,308	85,788	
8月	111,057	113,098	116,605	113,346	115,122	109,368	112,830	115,046	123,238	
9月	83,555	76,918	78,874	79,548	84,160	80,380	86,432	81,323	87,286	
10月	90,775	91,436	97,963	99,096	89,513	81,219	96,141	93,322	99,774	
11月	101,232	101,402	103,132	97,127	102,674	98,113	100,087	96,475	105,232	
12月	78,493	75,837	77,309	78,955	80,937	75,205	83,797	81,880	89,672	
1月	68,788	65,294	69,059	68,771	69,922	65,915	74,005	74,180	80,463	
2月	75,958	72,526	73,615	73,215	75,127	74,811	80,577	75,391	86,821	
3月	95,550	82,023	94,604	101,162	101,341	103,548	104,202	105,608	113,614	
合計	1,075,295	1,008,368	965,369	1,003,361	1,015,276	1,017,908	984,501	1,042,570	1,048,243	90,770
	前年度比22-21	前年度比23-22	前年度比24-23	前年度比25-24	前年度比26-25	前年度比27-26	前年度比28-27	前年度比29-28	前年度比30-29	
4月	-2,150	-9,914	16,900	-723	-704	1,916	7,452	-5,080	8,006	
5月	-3,822	90	-3,019	1,576	2,802	2,367	4,109	-5,393		
6月	-4,929	7,909	131	-3,902	-279	-641	5,304	-4,721		
7月	-5,224	7,280	-2,156	-1,895	-4,989	4,915	3,654	8,480		
8月	2,041	3,507	-3,259	1,776	-5,754	3,462	2,216	8,192		
9月	-6,637	1,956	674	4,612	-3,780	6,052	-5,109	5,963		
10月	661	6,527	1,133	-9,583	-8,294	14,922	-2,819	6,452		
11月	170	1,730	-6,005	5,547	-4,561	1,974	-3,612	8,757		
12月	-2,656	1,472	1,646	1,982	-5,732	8,592	-1,917	7,792		
1月	-3,494	3,765	-288	1,151	-4,007	8,090	175	6,283		
2月	-3,432	1,089	-400	1,912	-316	5,766	-5,186	11,430		
3月	-13,527	12,581	6,558	179	2,207	654	1,406	8,006		
合計	-66,927	-42,999	37,992	2,632	-33,407	58,069	5,673	56,161	8,006	



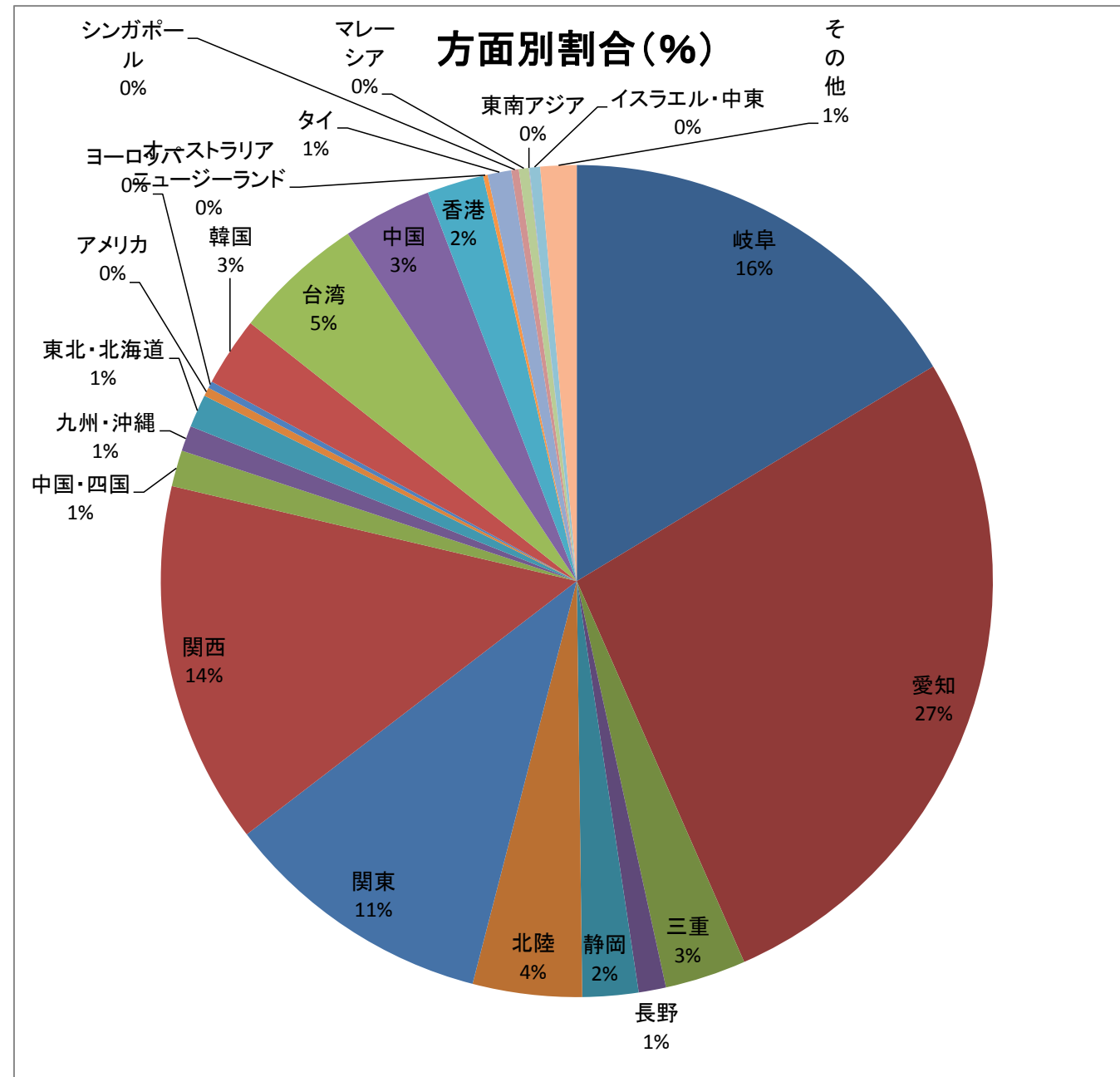
【表4-1】

方面・交通機関別宿泊者数

【平成30年4月】

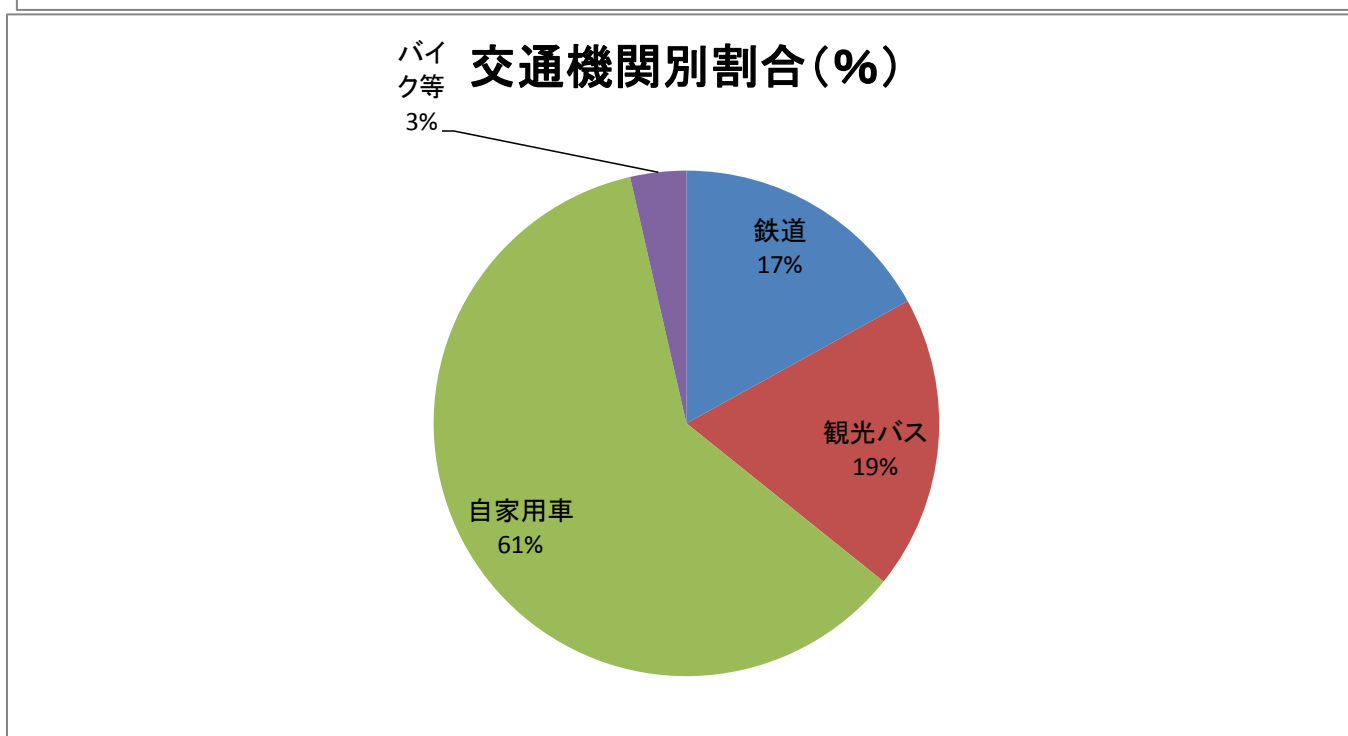
方面別宿泊数

月別方面	人数	割合(%)
岐阜	14,863	16.37
愛知	24,538	27.03
三重	2,861	3.15
長野	963	1.06
静岡	1,970	2.17
北陸	3,849	4.24
関東	9,577	10.55
関西	12,788	14.09
中国・四国	1,276	1.41
九州・沖縄	899	0.99
東北・北海道	1,165	1.28
アメリカ	309	0.34
ヨーロッパ	242	0.27
韓国	2,440	2.69
台湾	4,610	5.08
中国	3,134	3.45
香港	2,004	2.21
オーストラリア ニュージーランド	159	0.18
タイ	834	0.92
シンガポール	267	0.29
マレーシア	349	0.38
東南アジア	21	0.02
イスラエル・中東	377	0.42
その他	1,275	1.40
合計	90,770	100.00



交通機関別宿泊数

交通機関	人数	割合(%)
鉄道	15,391	16.96
観光バス	17,070	18.81
自家用車	55,061	60.66
バイク等	3,248	3.58
合計	90,770	100.00



【表4-2】 平成30年度 月別推移

方面別	4月	5月	6月	7月	8月	9月	10月	11月	12月	1月	2月	3月	計
人数	岐阜	14,863											14,863
	愛知	24,538											24,538
	三重	2,861											2,861
	長野	963											963
	静岡	1,970											1,970
	北陸	3,849											3,849
	関東	9,577											9,577
	関西	12,788											12,788
	中国・四国	1,276											1,276
	九州・沖縄	899											899
	東北・北海道	1,165											1,165
	アメリカ	309											309
	ヨーロッパ	242											242
	韓国	2,440											2,440
	台湾	4,610											4,610
	中国	3,134											3,134
	香港	2,004											2,004
	オーストラリア・ニュージーランド	159											159
	タイ	834											834
	シンガポール	267											267
マレーシア	349											349	
東南アジア	21											21	
イスラエル・中東	377											377	
その他	1,275											1,275	
合計	90,770											90,770	
割合	岐阜	16.37											16.37
	愛知	27.03											27.03
	三重	3.15											3.15
	長野	1.06											1.06
	静岡	2.17											2.17
	北陸	4.24											4.24
	関東	10.55											10.55
	関西	14.09											14.09
	中国・四国	1.41											1.41
	九州・沖縄	0.99											0.99
	東北・北海道	1.28											1.28
	アメリカ	0.34											0.34
	ヨーロッパ	0.27											0.27
	韓国	2.69											2.69
	台湾	5.08											5.08
	中国	3.45											3.45
	香港	2.21											2.21
	オーストラリア・ニュージーランド	0.18											0.18
	タイ	0.92											0.92
	シンガポール	0.29											0.29
マレーシア	0.38											0.38	
東南アジア	0.02											0.02	
イスラエル・中東	0.42											0.42	
その他	1.40											1.40	

交通機関別		4月	5月	6月	7月	8月	9月	10月	11月	12月	1月	2月	3月	計
人数	鉄道	15,391												15,391
	観光バス	17,070												17,070
	自家用車	55,061												55,061
	バイク等	3,248												3,248
	合計	90,770												90,770
割合	鉄道	16.96												16.96
	観光バス	18.81												18.81
	自家用車	60.66												60.66
	バイク等	3.58												3.58

【表4-3】

4月 年度別推移

方面別	平成22年度	平成23年度	平成24年度	平成25年度	平成26年度	平成27年度	平成28年度	平成29年度	平成30年度	
人数	岐阜	13,371	12,832	15,382	14,485	14,080	12,350	12,657	12,299	14,863
	愛知	20,537	21,136	21,699	22,163	23,218	22,370	22,467	23,381	24,538
	三重	2,081	1,880	2,323	2,190	2,218	2,252	2,438	2,495	2,861
	長野	905	943	1,132	939	1,114	935	1,140	1,044	963
	静岡	1,681	1,863	1,864	1,803	1,908	1,869	2,878	1,806	1,970
	北陸	3,424	3,004	3,106	3,114	3,051	2,925	3,827	3,100	3,849
	関東	11,925	7,882	14,503	13,725	11,316	9,294	9,280	8,791	9,577
	関西	13,144	11,072	14,358	14,509	13,403	14,557	13,936	11,656	12,788
	中国・四国	1,702	1,558	1,948	1,914	1,406	1,411	1,699	1,216	1,276
	九州・沖縄	776	341	408	562	481	541	754	785	899
	東北・北海道	816	332	804	929	657	553	1,044	751	1,165
	アメリカ	136	21	113	146	312		272	418	309
	ヨーロッパ						494	444	709	242
	韓国	206	6	57	304	144	920	1,243	1,706	2,440
	台湾	1,168	96	1,252	1,218	2,211	3,581	4,782	4,924	4,610
	中国	358	14	471	498	760	620	1,508	1,594	3,134
	香港					76	1,574	1,892	2,684	2,004
	オーストラリア・ニュージーランド							504	138	159
	タイ							830	856	834
	シンガポール							209	190	267
マレーシア							574	160	349	
東南アジア					631	1,175	168	264	21	
イスラエル・中東							38	170	377	
その他	687	23	483	681	1,490	2,971	3,260	1,627	1,275	
合計	72,917	63,003	79,903	79,180	78,476	80,392	87,844	82,764	90,770	
割合	岐阜	18.34	20.37	19.25	18.29	17.94	15.36	14.41	14.86	16.37
	愛知	28.16	33.55	27.16	27.99	29.59	27.83	25.58	28.25	27.03
	三重	2.85	2.98	2.91	2.77	2.83	2.80	2.78	3.01	3.15
	長野	1.24	1.50	1.42	1.19	1.42	1.16	1.30	1.26	1.06
	静岡	2.31	2.96	2.33	2.28	2.43	2.32	3.28	2.18	2.17
	北陸	4.70	4.77	3.89	3.93	3.89	3.64	4.36	3.75	4.24
	関東	16.35	12.51	18.15	17.33	14.42	11.56	10.56	10.62	10.55
	関西	18.03	17.57	17.97	18.32	17.08	18.11	15.86	14.08	14.09
	中国・四国	2.33	2.47	2.44	2.42	1.79	1.76	1.93	1.47	1.41
	九州・沖縄	1.06	0.54	0.51	0.71	0.61	0.67	0.86	0.95	0.99
	東北・北海道	1.12	0.53	1.01	1.17	0.84	0.69	1.19	0.91	1.28
	アメリカ	0.19	0.03	0.14	0.18	0.40	0.61	0.31	0.51	0.34
	ヨーロッパ									0.27
	韓国	0.28	0.01	0.07	0.38	0.18	1.14	1.42	2.06	2.69
	台湾	1.60	0.15	1.57	1.54	2.82	4.45	5.44	5.95	5.08
	中国	0.49	0.02	0.59	0.63	0.97	0.77	1.72	1.93	3.45
	香港								3.24	2.21
	オーストラリア・ニュージーランド									0.18
	タイ									0.92
	シンガポール									0.29
マレーシア									0.38	
東南アジア								0.32	0.02	
イスラエル・中東									0.42	
その他	0.94	0.04	0.60	0.86	1.90	3.70	3.71	1.97	1.40	
交通機関別	平成22年度	平成23年度	平成24年度	平成25年度	平成26年度	平成27年度	平成28年度	平成29年度	平成30年度	
人数	鉄道	9,638	9,026	10,138	10,777	10,922	12,398	14,014	14,662	15,391
	観光バス	19,017	11,734	20,790	18,375	19,277	17,641	21,231	15,903	17,070
	自家用車	43,701	40,755	48,256	48,887	46,476	48,752	51,379	50,843	55,061
	バイク等	561	1,488	719	1,141	1,801	1,601	1,220	1,356	3,248
	合計	72,917	63,003	79,903	79,180	78,476	80,392	87,844	82,764	90,770
割合	鉄道	13.22	14.33	12.69	13.61	13.92	15.42	15.95	17.72	16.96
	観光バス	26.08	18.62	26.02	23.21	24.56	21.94	24.17	19.21	18.81
	自家用車	59.93	64.69	60.39	61.74	59.22	60.64	58.49	61.43	60.66
	バイク等	0.77	2.36	0.90	1.44	2.29	1.99	1.39	1.64	3.58

【表5】

平成30 - 29
年度比較表

平成30年度 集計表

月別方面・交通機関	4月	5月	6月	7月	8月	9月	10月	11月	12月	1月	2月	3月	合計	構成比(%)
岐阜	14,863												14,863	16.4
愛知	24,538												24,538	27.0
三重	2,861												2,861	3.2
長野	963												963	1.1
静岡	1,970												1,970	2.2
北陸	3,849												3,849	4.2
関東	9,577												9,577	10.6
関西	12,788												12,788	14.1
中国・四国	1,276												1,276	1.4
九州・沖縄	899												899	1.0
東北・北海道	1,165												1,165	1.3
アメリカ	309												309	0.3
ヨーロッパ	242												242	0.3
韓国	2,440												2,440	2.7
台湾	4,610												4,610	5.1
中国	3,134												3,134	3.5
香港	2,004												2,004	2.2
オーストラリア・ニュージーランド	159												159	0.2
タイ	834												834	0.9
シンガポール	267												267	0.3
マレーシア	349												349	0.4
東南アジア	21												21	0.0
イスラエル・中東	377												377	0.4
その他	1,275												1,275	1.4
合計	90,770	0	0	0	0	0	0	0	0	0	0	0	90,770	100
鉄道	15,391												15,391	17.0
観光バス	17,070												17,070	18.8
自家用車	55,061												55,061	60.7
バイク等	3,248												3,248	3.6
合計	90,770	0	0	0	0	0	0	0	0	0	0	0	90,770	100

平成29年度 集計表

月別方面・交通機関	4月	5月	6月	7月	8月	9月	10月	11月	12月	1月	2月	3月	合計	構成比(%)
岐阜	12,299	11,560	11,216	14,743	16,659	12,427	14,914	16,611	19,591	16,272	17,438	21,134	184,864	16.7
愛知	23,381	23,180	21,073	25,583	41,421	26,586	26,351	28,036	28,727	27,074	23,691	39,859	334,962	30.3
三重	2,495	2,459	2,160	5,495	4,321	2,835	3,370	3,422	2,514	2,359	2,414	4,004	37,848	3.4
長野	1,044	1,189	1,138	1,246	1,156	1,119	1,405	1,410	1,111	1,017	1,066	1,867	14,768	1.3
静岡	1,806	1,913	1,626	1,774	3,408	1,613	2,119	2,693	1,555	1,430	1,942	2,471	24,350	2.2
北陸	3,100	4,430	3,680	4,994	4,904	4,250	5,080	4,546	3,286	2,373	2,102	4,724	47,469	4.3
関東	8,791	11,216	8,067	9,868	19,262	12,163	12,973	17,329	8,382	7,468	7,264	11,047	133,830	12.1
関西	11,656	13,089	10,565	12,116	22,252	17,307	15,505	17,764	12,516	10,820	12,258	17,133	172,981	15.7
中国・四国	1,216	1,783	1,339	2,393	2,666	1,949	2,126	2,291	930	1,009	1,290	1,369	20,361	1.8
九州・沖縄	785	1,172	705	719	757	1,286	2,447	1,530	678	406	900	1,121	12,506	1.1
東北・北海道	751	827	546	722	596	830	1,353	1,174	535	339	509	1,103	9,285	0.8
アメリカ	418	95	87	100	52	81	251	140	137	63	72	124	1,620	0.1
ヨーロッパ	709	141	114	249	369	202	469	278	136	66	74	204	3,011	0.3
韓国	1,706	2,106	1,316	954	974	717	3,382	1,144	1,113	1,452	1,575	1,083	17,522	1.6
台湾	4,924	3,310	751	1,122	528	553	1,957	775	1,136	1,444	2,750	1,029	20,279	1.8
中国	1,594	1,009	847	1,133	1,176	900	1,950	1,898	2,362	3,080	6,654	1,702	24,305	2.2
香港	2,684	1,676	1,166	1,615	1,787	1,242	1,599	1,946	2,336	1,994	2,459	2,011	22,515	2.0
オーストラリア・ニュージーランド	138	62	8	49	36	83	85	136	96	107	60	53	913	0.1
タイ	856	219	58	36	26	52	419	406	773	543	554	387	4,329	0.4
シンガポール	190	80	85	12	22	44	114	237	352	108	90	45	1,379	0.1
マレーシア	160	472	21	5	18	5	20	63	475	112	291	143	1,785	0.2
東南アジア	264	93	92	34	22	29	71	166	198	83	156	132	1,340	0.1
イスラエル・中東	170	37	0	0	0	0	157	3	2	0	0	67	436	0.0
その他	1,627	271	703	826	826	1,013	1,657	1,234	731	844	1,212	802	11,746	1.1
合計	82,764	82,389	67,363	85,788	123,238	87,286	99,774	105,232	89,672	80,463	86,821	113,614	1,104,404	100
鉄道	14,662	12,309	9,762	13,119	13,699	11,499	12,470	15,096	19,098	19,833	22,301	25,613	189,461	17.2
観光バス	15,903	15,390	13,599	13,166	12,027	17,552	24,200	24,266	12,371	9,479	14,478	13,898	186,329	16.9
自家用車	50,843	53,593	42,400	57,876	93,777	56,068	60,178	63,553	54,967	48,253	46,310	70,498	698,316	63.2
バイク等	1,356	1,097	1,602	1,627	3,735	2,167	2,926	2,317	3,236	2,898	3,732	3,605	30,298	2.7
合計	82,764	82,389	67,363	85,788	123,238	87,286	99,774	105,232	89,672	80,463	86,821	113,614	1,104,404	100

平成30-29年度比較表 (差)

月別方面・交通機関	4月	5月	6月	7月	8月	9月	10月	11月	12月	1月	2月	3月	合計	前年比(%)
岐阜	2,564												2,564	20.8
愛知	1,157												1,157	4.9
三重	366												366	14.7
長野	-81												-81	-7.8
静岡	164												164	9.1
北陸	749												749	24.2
関東	786												786	8.9
関西	1,132												1,132	9.7
中国・四国	60												60	4.9
九州・沖縄	114												114	14.5
東北・北海道	414												414	55.1
アメリカ	-109												-109	-26.1
ヨーロッパ	-467												-467	-65.9
韓国	734												734	43.0
台湾	-314												-314	-6.4
中国	1,540												1,540	96.6
香港	-680												-680	-25.3
オーストラリア・ニュージーランド	21												21	15.2
タイ	-22												-22	-2.6
シンガポール	77												77	40.5
マレーシア	189												189	118.1
東南アジア	-243												-243	-92.0
イスラエル・中東	207												207	121.8
その他	-352												-352	-21.6
合計	8,006	0	0	0	0	0	0	0	0	0	0	0	8,006	9.7
鉄道	729												729	5.0
観光バス	1,167												1,167	7.3
自家用車	4,218												4,218	8.3
バイク等	1,892												1,892	139.5
合計	8,006	0	0	0	0	0	0	0	0	0	0	0	8,006	9.7

	(単位：人)	(単位：%)	
当月国内宿泊者A	74,749	82.35	
当月海外宿泊者B	16,021	17.65	
前年同月国内宿泊者a	67,324	81.34	
前年同月海外宿泊者b	15,440	18.66	
差(国内) A-a	7,425	11.03	伸び率
差(海外) B-b	581	3.76	伸び率

	(単位：人)	(単位：%)	
当月累計国内宿泊者C	74,749	82.35	
当月累計海外宿泊者D	16,021	17.65	
前年同期間国内宿泊者c	67,324	81.34	
前年同期間海外宿泊者d	15,440	18.66	
差(国内) C-c	7,425	11.03	伸び率
差(海外) D-d	581	3.76	伸び率