

【表1-1】

	平成18年度	平成19年度	平成20年度	平成21年度	平成22年度	平成23年度	平成24年度	平成25年度	平成26年度	平成27年度	平成28年度	平成29年度	平成30年度	前年対比(人)	(%)	累計比較(人)	(%)
4月	87,285	85,826	84,065	75,067	72,917	63,003	79,903	79,180	78,476	80,392	87,844	82,764	90,770	8,006	9.67	8,006	9.67
5月	95,878	90,327	87,129	83,679	79,857	79,947	76,928	78,504	81,306	83,673	87,782	82,389	87,019	4,630	5.62	12,636	7.65
6月	78,368	78,805	75,079	68,491	63,562	71,471	71,602	67,700	67,421	66,780	72,084	67,363	75,642	8,279	12.29	20,915	9.00
7月	81,743	81,842	80,447	75,723	70,499	77,779	75,623	73,728	68,739	73,654	77,308	85,788					
8月	120,457	121,851	116,793	111,057	113,098	116,605	113,346	115,122	109,368	112,830	115,046	123,238					
9月	89,062	91,649	86,523	83,555	76,918	78,874	79,548	84,160	80,380	86,432	81,323	87,286					
10月	107,393	104,862	100,725	90,775	91,436	97,963	99,096	89,513	81,219	96,141	93,322	99,774					
11月	116,761	114,691	110,910	101,232	101,402	103,132	97,127	102,674	98,113	100,087	96,475	105,232					
12月	87,877	90,479	83,216	78,493	75,837	77,309	78,955	80,937	75,205	83,797	81,880	89,672					
1月	77,017	80,172	72,024	68,788	65,294	69,059	68,771	69,922	65,915	74,005	74,180	80,463					
2月	81,060	81,716	77,740	75,958	72,526	73,615	73,215	75,127	74,811	80,577	75,391	86,821					
3月	103,526	107,000	100,644	95,550	82,023	94,604	101,162	101,341	103,548	104,202	105,608	113,614					
合計	1,082,673	1,129,220	1,075,295	1,008,368	965,369	1,003,361	1,015,276	1,017,908	984,501	1,042,570	1,048,243	1,104,404	253,431	20,915		20,915	
岐阜	224,505	225,097	210,751	186,430	179,825	194,997	193,366	189,854	181,673	167,473	168,997	184,864	41,854	4月～6月	(人)	1月～6月	(人)
愛知	358,445	365,989	339,039	297,077	295,579	297,330	286,688	289,314	294,986	308,067	307,407	334,962	71,647	平成18年	214,421	平成18年	444,959
三重	36,657	35,587	34,525	31,786	29,748	31,267	33,270	32,771	33,337	33,903	33,684	37,848	8,672	平成19年	254,958	平成19年	516,561
長野	14,017	13,769	14,715	14,633	13,794	15,823	14,531	13,165	14,374	14,595	16,117	14,768	2,954	平成20年	246,273	平成20年	515,161
静岡	26,714	26,085	29,292	34,318	21,927	26,460	24,328	25,004	22,439	27,300	31,170	24,350	5,566	平成21年	227,237	平成21年	477,645
北陸	34,987	44,053	56,900	51,755	51,044	49,204	47,601	47,880	53,269	45,473	48,933	47,469	11,551	平成22年	216,336	平成22年	456,632
関東	142,483	136,005	146,281	152,612	126,147	152,619	144,968	147,276	115,656	121,267	124,416	133,830	27,186	平成23年	214,421	平成23年	434,264
関西	219,245	219,435	182,116	169,291	183,787	187,062	208,775	197,741	191,506	191,712	184,908	172,981	38,874	平成24年	228,433	平成24年	465,711
中国・四国	33,048	25,274	25,466	25,558	20,841	23,578	28,873	27,269	20,358	21,286	23,765	20,361	4,010	平成25年	225,384	平成25年	468,532
九州・沖縄	12,978	14,146	14,227	11,648	8,269	8,405	9,402	10,417	7,632	9,316	10,758	12,506	3,100	平成26年	227,203	平成26年	473,593
東北・北海道	12,097	7,422	9,704	14,596	10,588	8,336	9,333	7,838	8,112	7,231	8,730	9,285	2,997	平成27年	230,845	平成27年	475,119
アメリカ	1,290	1,494	1,479	1,181	813	671	586	1,940	1,518	2,947	1,479	1,620	647	平成28年	247,710	平成28年	506,494
ヨーロッパ											1,780	3,011	520	平成29年	232,516	平成29年	487,695
韓国	1,399	4,061	2,262	3,669	5,711	965	1,803	2,610	3,938	12,051	10,839	17,522	6,914	平成30年	253,431	平成30年	534,329
台湾	6,926	7,731	5,131	7,271	9,864	2,854	5,431	10,907	13,264	22,788	21,463	20,279	9,713				
中国		1,115	1,454	2,730	5,504	1,868	3,053	5,633	7,541	18,643	15,800	24,305	7,301				
香港									4,359	16,095	19,955	22,515	4,967				
オーストラリア																	
ニュージーランド											700	913	282				
タイ											3,542	4,329	1,241				
シンガポール											1,235	1,379	516				
マレーシア											2,374	1,785	615				
東南アジア									3,509	6,521	1,971	1,340	50				
イスラエル・中東											255	436	402				
その他	1,595	1,957	1,953	3,813	1,928	1,922	3,268	8,289	7,030	15,902	7,965	11,746	1,852				
合計	1,082,673	1,129,220	1,075,295	1,008,368	965,369	1,003,361	1,015,276	1,017,908	984,501	1,042,570	1,048,243	1,104,404	253,431				
鉄道	179,089	176,637	162,770	159,222	141,628	132,972	142,064	148,622	149,910	171,553	173,716	189,461	40,342				
観光バス	280,057	263,035	237,093	243,272	203,018	231,116	225,058	216,786	192,913	188,322	190,101	186,329	46,902				
自家用車	647,570	670,172	653,854	589,009	592,563	621,027	635,002	639,899	632,532	668,706	668,121	698,316	157,289				
その他	19,711	19,376	21,578	16,865	28,160	18,246	13,152	12,601	9,146	13,989	16,305	30,298	8,898				
合計	1,082,673	1,129,220	1,075,295	1,008,368	965,369	1,003,361	1,015,276	1,017,908	984,501	1,042,570	1,048,243	1,104,404	253,431				

【表1-2】

月別方面 交通機関	4月	5月	6月	7月	8月	9月	10月	11月	12月	1月	2月	3月	合計	構成比(%)
岐阜	14,863	12,410	14,581										41,854	16.51
愛知	24,538	23,765	23,344										71,647	28.27
三重	2,861	3,155	2,656										8,672	3.42
長野	963	999	992										2,954	1.17
静岡	1,970	1,920	1,676										5,566	2.20
北陸	3,849	3,934	3,768										11,551	4.56
関東	9,577	10,734	6,875										27,186	10.73
関西	12,788	15,033	11,053										38,874	15.34
中国・四国	1,276	1,473	1,261										4,010	1.58
九州・沖縄	899	1,089	1,112										3,100	1.22
東北・北海道	1,165	979	853										2,997	1.18
アメリカ	309	141	197										647	0.26
ヨーロッパ	242	207	71										520	0.21
韓国	2,440	2,420	2,054										6,914	2.73
台湾	4,610	3,831	1,272										9,713	3.83
中国	3,134	2,220	1,947										7,301	2.88
香港	2,004	1,612	1,351										4,967	1.96
オーストラリア ニュージーランド	159	79	44										282	0.11
タイ	834	311	96										1,241	0.49
シンガポール	267	135	114										516	0.20
マレーシア	349	213	53										615	0.24
東南アジア	21	8	21										50	0.02
イスラエル・中東	377	25											402	0.16
その他	1,275	326	251										1,852	0.73
合計	90,770	87,019	75,642										253,431	100.00
鉄道	15,391	13,747	11,204										40,342	15.92
観光バス	17,070	15,293	14,539										46,902	18.51
自家用車	55,061	54,686	47,542										157,289	62.06
バイク等	3,248	3,293	2,357										8,898	3.51
合計	90,770	87,019	75,642										253,431	100.00

\* 方面・交通機関は推計  
下呂市役所 観光商工部  
平成30年6月末日現在

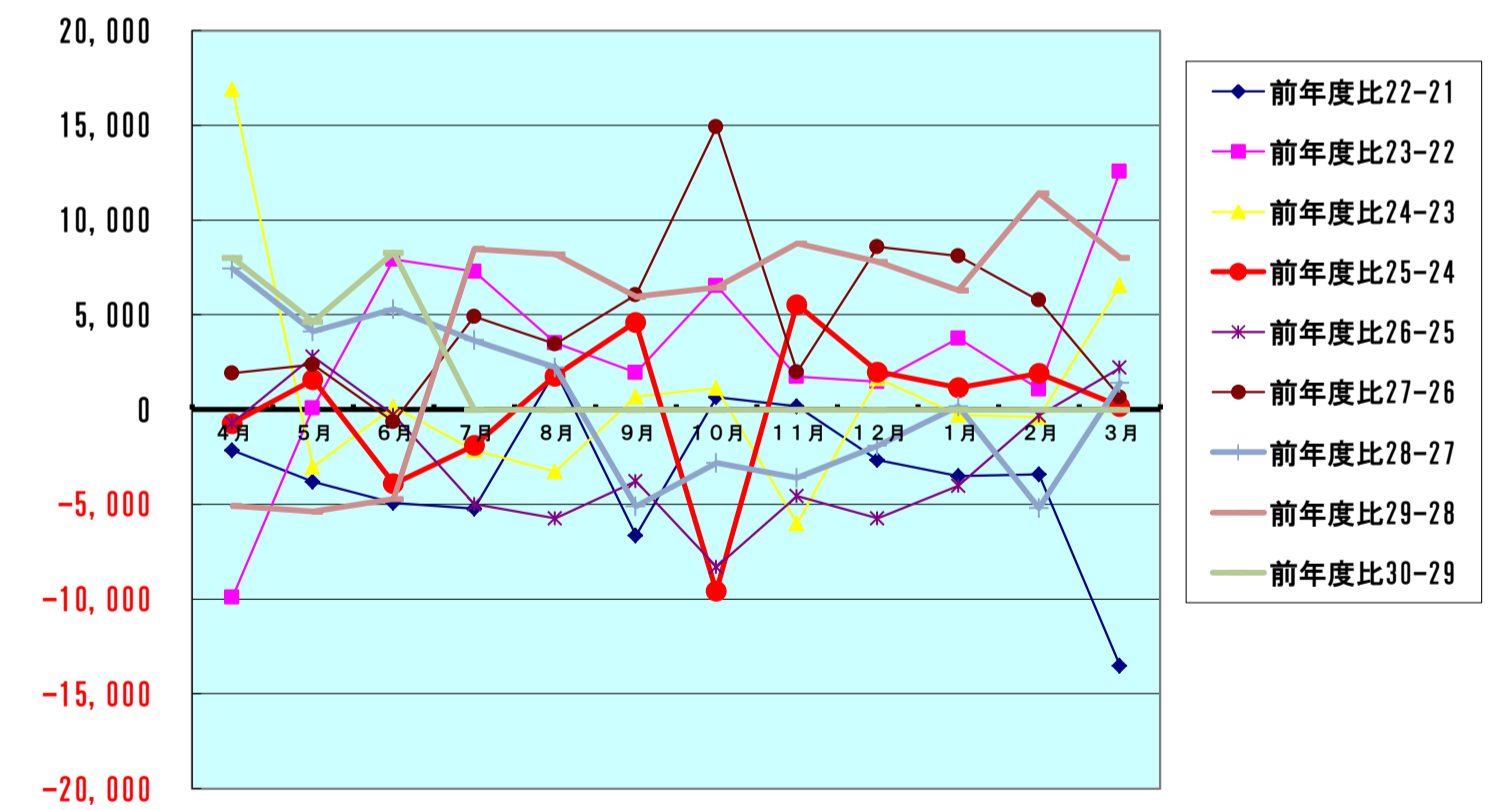
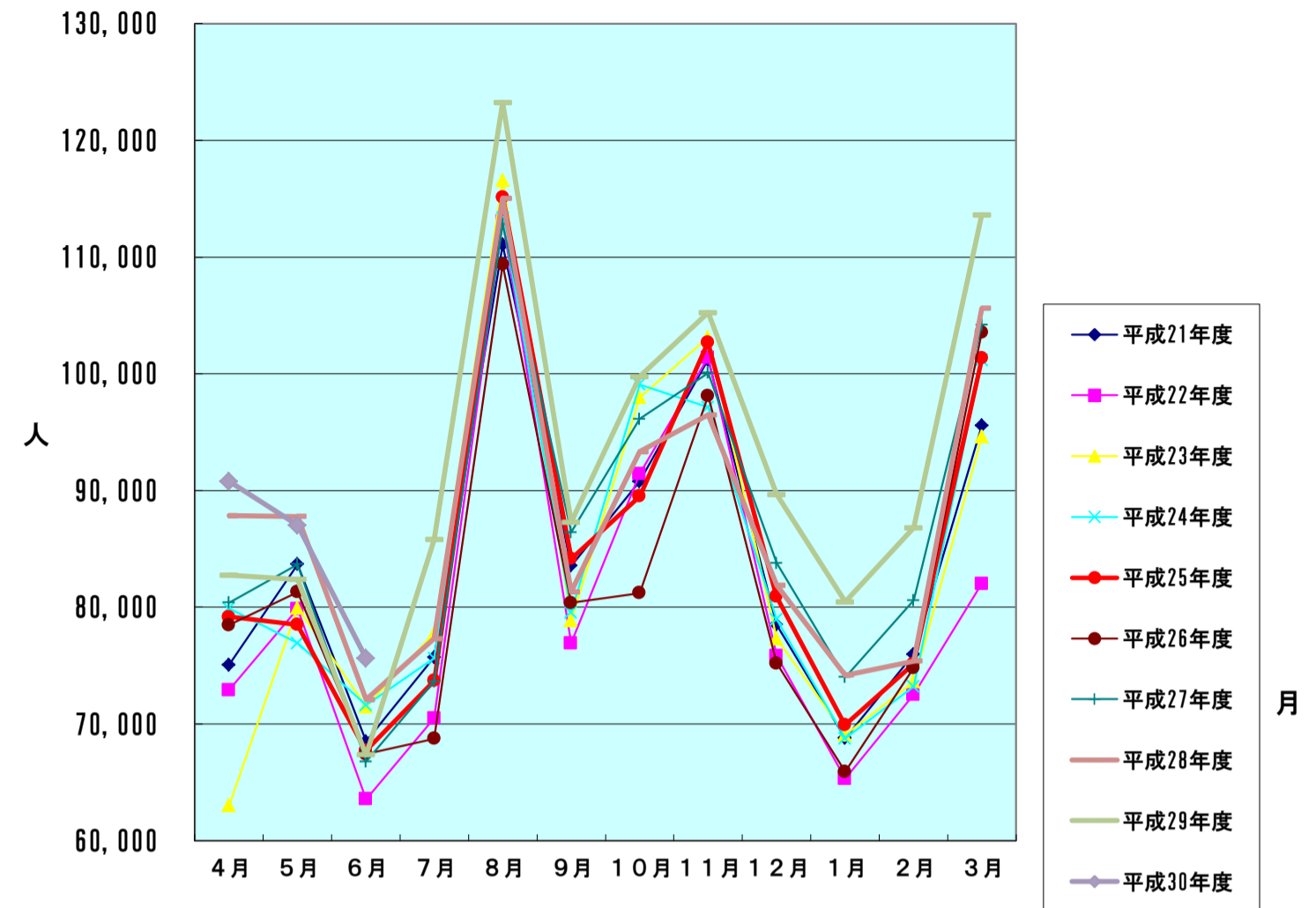
【表2】 男女別宿泊者数(推計値) 平成30年6月分

項目	大人		小人	計(人)	全体割合(%)	項目毎の男女比(%)			
	男	女				男	女	小人	
申込形態	業者扱い	10,039	11,156	647	21,842	28.88	45.96	51.08	2.96
	ネットAGT	11,550	11,607	781	23,938	31.65	48.25	48.49	3.26
	自社HP	4,054	4,469	414	8,937	11.81	45.36	50.01	4.63
	直接申込	8,840	8,648	580	18,068	23.89	48.93	47.86	3.21
	寮・保養所	1,621	1,142	94	2,857	3.78	56.74	39.97	3.29
	計	36,104	37,022	2,516	75,642	100	47.73	48.94	3.33
方面別	岐阜	6,683	7,319	579	14,581	19.28	45.83	50.20	3.97
	愛知	10,902	11,570	872	23,344	30.86	46.70	49.56	3.74
	三重	1,246	1,310	100	2,656	3.51	46.91	49.32	3.77
	長野	510	457	25	992	1.31	51.41	46.07	2.52
	静岡	863	770	43	1,676	2.22	51.49	45.94	2.57
	北陸	1,840	1,721	207	3,768	4.98	48.83	45.67	5.49
	関東	3,448	3,306	121	6,875	9.09	50.15	48.09	1.76
	関西	5,357	5,424	272	11,053	14.61	48.47	49.07	2.46
	中国・四国	622	620	19	1,261	1.67	49.33	49.17	1.51
	九州・沖縄	520	566	26	1,112	1.47	46.76	50.90	2.34
	東北・北海道	419	429	5	853	1.13	49.12	50.29	0.59
	アメリカ	84	95	18	197	0.26	42.64	48.22	9.14
	ヨーロッパ	41	30	0	71	0.09	57.75	42.25	0.00
	韓国	1,069	956	29	2,054	2.72	52.04	46.54	1.41
	台湾	589	635	48	1,272	1.68	46.31	49.92	3.77
	中国	948	895	104	1,947	2.57	48.69	45.97	5.34
	香港	625	698	28	1,351	1.79	46.26	51.67	2.07
	オーストラリア・ニュージーランド	22	22	0	44	0.06	50.00	50.00	0.00
	タイ	58	38	0	96	0.13	60.42	39.58	0.00
	シンガポール	37	57	20	114	0.15	32.46	50.00	17.54
	マレーシア	53	0	0	53	0.07	100.00	0.00	0.00
	東南アジア	9	12	0	21	0.03	42.86	57.14	0.00
	イスラエル・中東	0	0	0	0	0.00	0.00	0.00	0.00
	その他	159	92	0	251	0.33	63.35	36.65	0.00
計	36,104	37,022	2,516	75,642	100	47.73	48.94	3.33	
交通手段別	鉄道	5,012	5,965	227	11,204	14.81	44.73	53.24	2.03
	観光バス	7,071	7,176	292	14,539	19.22	48.63	49.36	2.01
	自家用車	22,854	22,740	1,948	47,542	62.85	48.07	47.83	4.10
	バイク等	1,167	1,141	49	2,357	3.12	49.51	48.41	2.08
	計	36,104	37,022	2,516	75,642	100	47.73	48.94	3.33

旅館の日帰り利用者数 10,572 人

【表3】  
宿泊客数対比表

	平成21年度	平成22年度	平成23年度	平成24年度	平成25年度	平成26年度	平成27年度	平成28年度	平成29年度	平成30年度
4月	75,067	72,917	63,003	79,903	79,180	78,476	80,392	87,844	82,764	90,770
5月	83,679	79,857	79,947	76,928	78,504	81,306	83,673	87,782	82,389	87,019
6月	68,491	63,562	71,471	71,602	67,700	67,421	66,780	72,084	67,363	75,642
7月	75,723	70,499	77,779	75,623	73,728	68,739	73,654	77,308	85,788	
8月	111,057	113,098	116,605	113,346	115,122	109,368	112,830	115,046	123,238	
9月	83,555	76,918	78,874	79,548	84,160	80,380	86,432	81,323	87,286	
10月	90,775	91,436	97,963	99,096	89,513	81,219	96,141	93,322	99,774	
11月	101,232	101,402	103,132	97,127	102,674	98,113	100,087	96,475	105,232	
12月	78,493	75,837	77,309	78,955	80,937	75,205	83,797	81,880	89,672	
1月	68,788	65,294	69,059	68,771	69,922	65,915	74,005	74,180	80,463	
2月	75,958	72,526	73,615	73,215	75,127	74,811	80,577	75,391	86,821	
3月	95,550	82,023	94,604	101,162	101,341	103,548	104,202	105,608	113,614	
合計	1,075,295	1,008,368	965,369	1,003,361	1,015,276	1,017,908	984,501	1,042,570	1,048,243	253,431
	前年度比22-21	前年度比23-22	前年度比24-23	前年度比25-24	前年度比26-25	前年度比27-26	前年度比28-27	前年度比29-28	前年度比30-29	
4月	-2,150	-9,914	16,900	-723	-704	1,916	7,452	-5,080	8,006	
5月	-3,822	90	-3,019	1,576	2,802	2,367	4,109	-5,393	4,630	
6月	-4,929	7,909	131	-3,902	-279	-641	5,304	-4,721	8,279	
7月	-5,224	7,280	-2,156	-1,895	-4,989	4,915	3,654	8,480		
8月	2,041	3,507	-3,259	1,776	-5,754	3,462	2,216	8,192		
9月	-6,637	1,956	674	4,612	-3,780	6,052	-5,109	5,963		
10月	661	6,527	1,133	-9,583	-8,294	14,922	-2,819	6,452		
11月	170	1,730	-6,005	5,547	-4,561	1,974	-3,612	8,757		
12月	-2,656	1,472	1,646	1,982	-5,732	8,592	-1,917	7,792		
1月	-3,494	3,765	-288	1,151	-4,007	8,090	175	6,283		
2月	-3,432	1,089	-400	1,912	-316	5,766	-5,186	11,430		
3月	-13,527	12,581	6,558	179	2,207	654	1,406	8,006		
合計	-66,927	-42,999	37,992	2,632	-33,407	58,069	5,673	56,161	20,915	



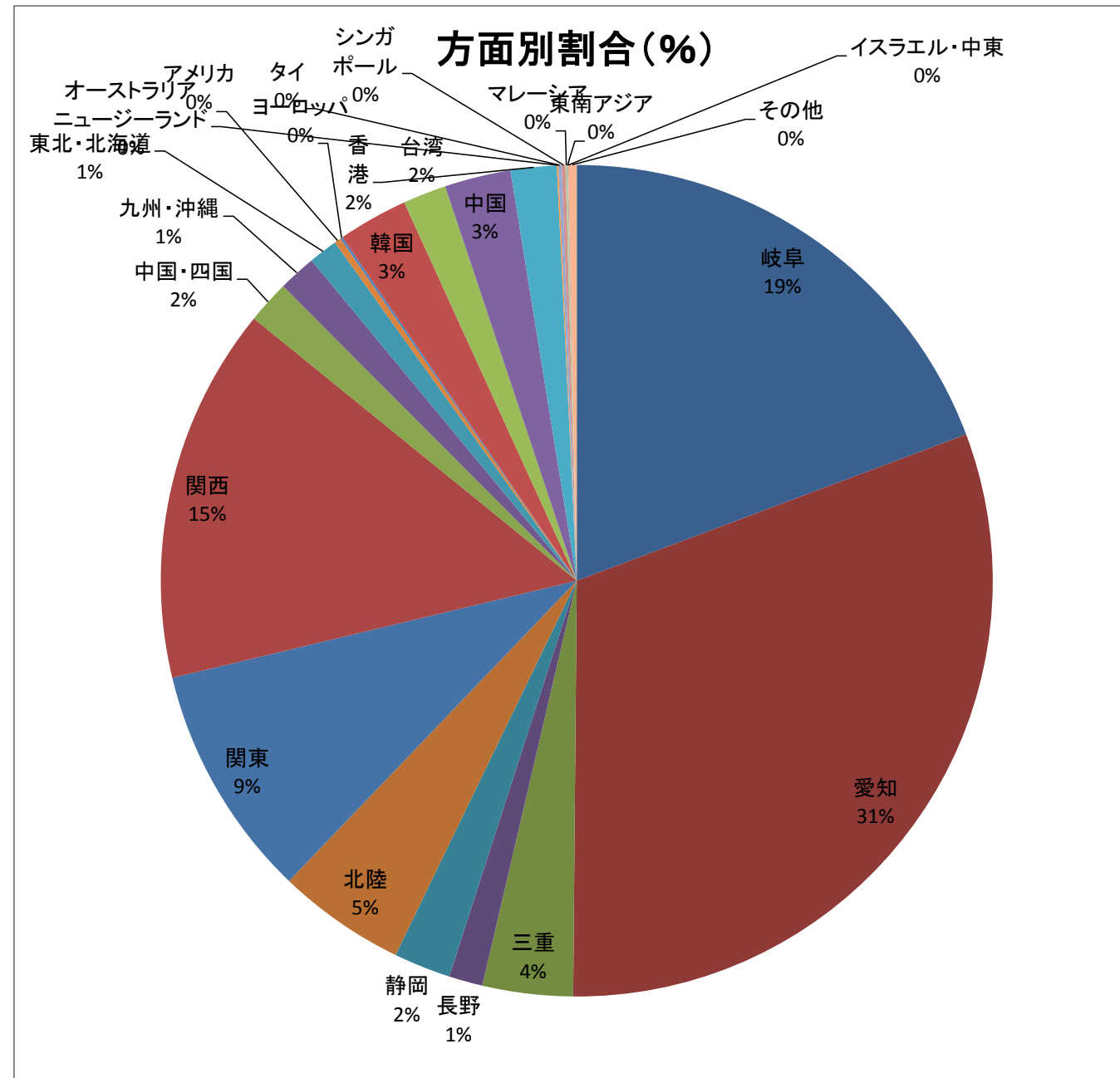
【表4-1】

方面・交通機関別宿泊者数

【平成30年6月】

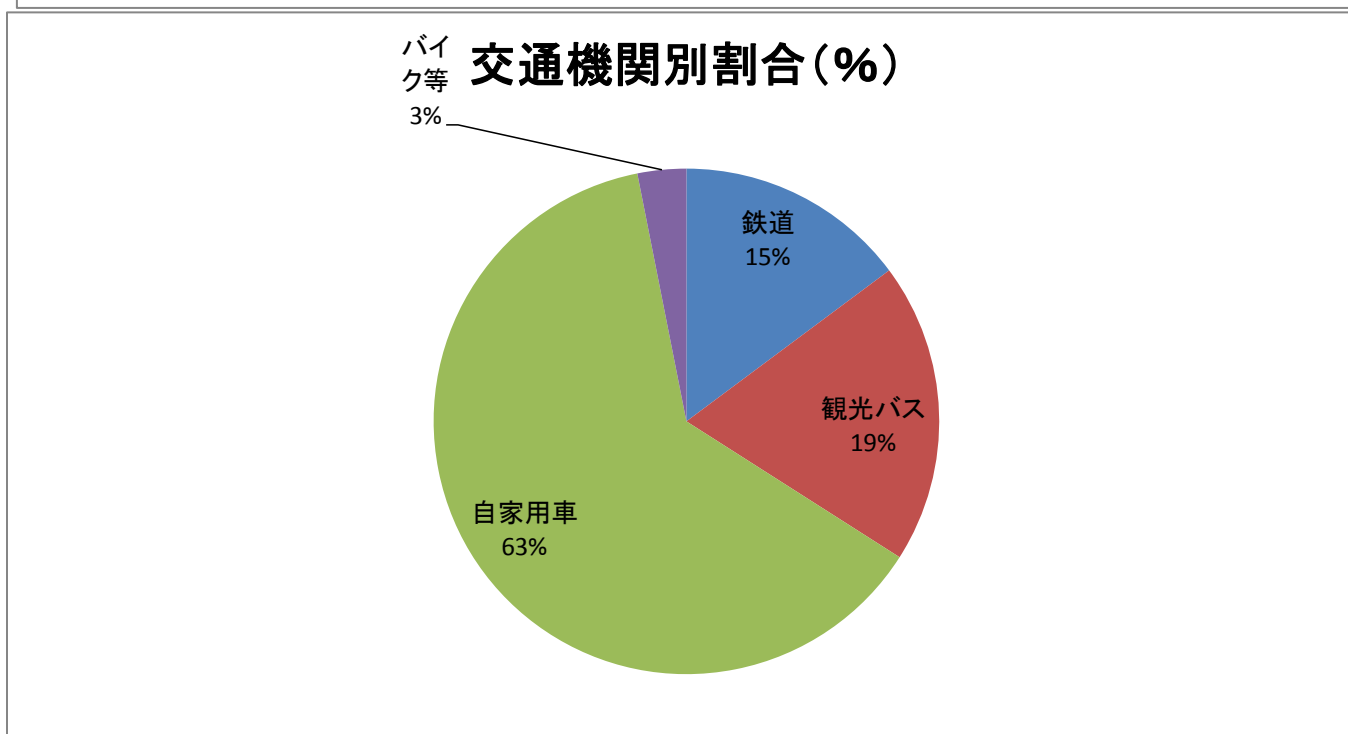
方面別宿泊数

月別方面	人数	割合(%)
岐阜	14,581	19.28
愛知	23,344	30.86
三重	2,656	3.51
長野	992	1.31
静岡	1,676	2.22
北陸	3,768	4.98
関東	6,875	9.09
関西	11,053	14.61
中国・四国	1,261	1.67
九州・沖縄	1,112	1.47
東北・北海道	853	1.13
アメリカ	197	0.26
ヨーロッパ	71	0.09
韓国	2,054	2.72
台湾	1,272	1.68
中国	1,947	2.57
香港	1,351	1.79
オーストラリア ニュージーランド	44	0.06
タイ	96	0.13
シンガポール	114	0.15
マレーシア	53	0.07
東南アジア	21	0.03
イスラエル・中東	0	0.00
その他	251	0.33
合計	75,642	100.00



交通機関別宿泊数

交通機関	人数	割合(%)
鉄道	11,204	14.81
観光バス	14,539	19.22
自家用車	47,542	62.85
バイク等	2,357	3.12
合計	75,642	100.00



【表4-2】 平成30年度 月別推移

方面別	4月	5月	6月	7月	8月	9月	10月	11月	12月	1月	2月	3月	計
人数	岐阜	14,863	12,410	14,581									41,854
	愛知	24,538	23,765	23,344									71,647
	三重	2,861	3,155	2,656									8,672
	長野	963	999	992									2,954
	静岡	1,970	1,920	1,676									5,566
	北陸	3,849	3,934	3,768									11,551
	関東	9,577	10,734	6,875									27,186
	関西	12,788	15,033	11,053									38,874
	中国・四国	1,276	1,473	1,261									4,010
	九州・沖縄	899	1,089	1,112									3,100
	東北・北海道	1,165	979	853									2,997
	アメリカ	309	141	197									647
	ヨーロッパ	242	207	71									520
	韓国	2,440	2,420	2,054									6,914
	台湾	4,610	3,831	1,272									9,713
	中国	3,134	2,220	1,947									7,301
	香港	2,004	1,612	1,351									4,967
	オーストラリア・ニュージーランド	159	79	44									282
	タイ	834	311	96									1,241
	シンガポール	267	135	114									516
マレーシア	349	213	53									615	
東南アジア	21	8	21									50	
イスラエル・中東	377	25	0									402	
その他	1,275	326	251									1,852	
合計	90,770	87,019	75,642									253,431	
割合	岐阜	16.37	14.26	19.28									16.51
	愛知	27.03	27.31	30.86									28.27
	三重	3.15	3.63	3.51									3.42
	長野	1.06	1.15	1.31									1.17
	静岡	2.17	2.21	2.22									2.20
	北陸	4.24	4.52	4.98									4.56
	関東	10.55	12.34	9.09									10.73
	関西	14.09	17.28	14.61									15.34
	中国・四国	1.41	1.69	1.67									1.58
	九州・沖縄	0.99	1.25	1.47									1.22
	東北・北海道	1.28	1.13	1.13									1.18
	アメリカ	0.34	0.16	0.26									0.26
	ヨーロッパ	0.27	0.24	0.09									0.21
	韓国	2.69	2.78	2.72									2.73
	台湾	5.08	4.40	1.68									3.83
	中国	3.45	2.55	2.57									2.88
	香港	2.21	1.85	1.79									1.96
	オーストラリア・ニュージーランド	0.18	0.09	0.06									0.11
	タイ	0.92	0.36	0.13									0.49
	シンガポール	0.29	0.16	0.15									0.20
マレーシア	0.38	0.24	0.07									0.24	
東南アジア	0.02	0.01	0.03									0.02	
イスラエル・中東	0.42	0.03	0.00									0.16	
その他	1.40	0.37	0.33									0.73	

交通機関別		4月	5月	6月	7月	8月	9月	10月	11月	12月	1月	2月	3月	計
人数	鉄道	15,391	13,747	11,204										40,342
	観光バス	17,070	15,293	14,539										46,902
	自家用車	55,061	54,686	47,542										157,289
	バイク等	3,248	3,293	2,357										8,898
	合計	90,770	87,019	75,642										253,431
割合	鉄道	16.96	15.80	14.81										15.92
	観光バス	18.81	17.57	19.22										18.51
	自家用車	60.66	62.84	62.85										62.06
	バイク等	3.58	3.78	3.12										3.51



【表4-3】  
6月 年度別推移

方面別	平成22年度	平成23年度	平成24年度	平成25年度	平成26年度	平成27年度	平成28年度	平成29年度	平成30年度	
人数	岐阜	12,227	13,523	13,608	13,614	13,071	11,611	12,007	11,216	14,581
	愛知	18,382	23,298	19,658	19,344	19,231	19,241	20,600	21,073	23,344
	三重	1,973	1,834	2,430	2,087	2,079	2,352	2,068	2,160	2,656
	長野	1,092	1,236	1,732	1,029	1,117	1,147	1,061	1,138	992
	静岡	1,545	1,779	1,793	1,771	1,476	1,572	3,026	1,626	1,676
	北陸	4,049	4,805	5,052	3,931	3,531	3,394	3,376	3,680	3,768
	関東	7,559	9,256	7,588	7,058	7,424	6,745	8,350	8,067	6,875
	関西	11,484	12,511	16,039	13,266	14,677	13,923	13,194	10,565	11,053
	中国・四国	1,654	1,976	1,942	2,394	1,479	957	1,841	1,339	1,261
	九州・沖縄	455	508	400	854	358	562	706	705	1,112
	東北・北海道	791	502	728	565	911	343	739	546	853
	アメリカ	44	16	52	25	63	90	108	87	197
	ヨーロッパ							77	114	71
	韓国	574	6	136	151	261	501	647	1,316	2,054
	台湾	1,012	167	168	1,035	632	1,799	1,854	751	1,272
	中国	632	35	217	262	267	691	692	847	1,947
	香港					132	564	1,087	1,166	1,351
	オーストラリア・ニュージーランド							45	8	44
	タイ							75	58	96
	シンガポール							77	85	114
マレーシア							149	21	53	
東南アジア					247	456	163	92	21	
イスラエル・中東							0	0	0	
その他	89	19	59	314	465	832	142	703	251	
合計	63,562	71,471	71,602	67,700	67,421	66,780	72,084	67,363	75,642	
割合	岐阜	19.24	18.92	19.01	20.11	19.39	17.39	16.66	16.65	19.28
	愛知	28.92	32.60	27.45	28.57	28.52	28.81	28.58	31.28	30.86
	三重	3.10	2.57	3.39	3.08	3.08	3.52	2.87	3.21	3.51
	長野	1.72	1.73	2.42	1.52	1.66	1.72	1.47	1.69	1.31
	静岡	2.43	2.49	2.50	2.62	2.19	2.35	4.20	2.41	2.22
	北陸	6.37	6.72	7.06	5.81	5.24	5.08	4.68	5.46	4.98
	関東	11.89	12.95	10.60	10.43	11.01	10.10	11.58	11.98	9.09
	関西	18.07	17.51	22.40	19.60	21.77	20.85	18.30	15.68	14.61
	中国・四国	2.60	2.76	2.71	3.54	2.19	1.43	2.55	1.99	1.67
	九州・沖縄	0.72	0.71	0.56	1.26	0.53	0.84	0.98	1.05	1.47
	東北・北海道	1.24	0.70	1.02	0.83	1.35	0.51	1.03	0.81	1.13
	アメリカ	0.07	0.02	0.07	0.04	0.09	0.13	0.15	0.13	0.26
	ヨーロッパ									0.09
	韓国	0.90	0.01	0.19	0.22	0.39	0.75	0.90	1.95	2.72
	台湾	1.59	0.23	0.23	1.53	0.94	2.69	2.57	1.11	1.68
	中国	0.99	0.05	0.30	0.39	0.40	1.03	0.96	1.26	2.57
	香港								1.73	1.79
	オーストラリア・ニュージーランド									0.06
	タイ									0.13
	シンガポール									0.15
マレーシア									0.07	
東南アジア								0.14	0.03	
イスラエル・中東									0.00	
その他	0.14	0.03	0.08	0.46	0.69	1.25	0.20	1.04	0.33	
交通機関別	平成22年度	平成23年度	平成24年度	平成25年度	平成26年度	平成27年度	平成28年度	平成29年度	平成30年度	
人数	鉄道	7,429	8,243	8,415	9,183	9,990	8,759	10,542	9,762	11,204
	観光バス	15,723	20,272	19,537	15,739	16,443	15,149	18,116	13,599	14,539
	自家用車	37,978	41,076	42,317	41,468	39,346	41,551	41,870	42,400	47,542
	バイク等	2,432	1,880	1,333	1,310	1,642	1,321	1,556	1,602	2,357
	合計	63,562	71,471	71,602	67,700	67,421	66,780	72,084	67,363	75,642
割合	鉄道	11.69	11.53	11.75	13.56	14.82	13.12	14.62	14.49	14.81
	観光バス	24.74	28.36	27.29	23.25	24.39	22.68	25.13	20.19	19.22
	自家用車	59.75	57.47	59.10	61.25	58.36	62.22	58.09	62.94	62.85
	バイク等	3.83	2.63	1.86	1.94	2.44	1.98	2.16	2.38	3.12



【表5】

平成30 - 29  
年度比較表

平成30年度 集計表

月別方面・交通機関	4月	5月	6月	7月	8月	9月	10月	11月	12月	1月	2月	3月	合計	構成比(%)
岐阜	14,863	12,410	14,581										41,854	16.5
愛知	24,538	23,765	23,344										71,647	28.3
三重	2,861	3,155	2,656										8,672	3.4
長野	963	999	992										2,954	1.2
静岡	1,970	1,920	1,676										5,566	2.2
北陸	3,849	3,934	3,768										11,551	4.6
関東	9,577	10,734	6,875										27,186	10.7
関西	12,788	15,033	11,053										38,874	15.3
中国・四国	1,276	1,473	1,261										4,010	1.6
九州・沖縄	899	1,089	1,112										3,100	1.2
東北・北海道	1,165	979	853										2,997	1.2
アメリカ	309	141	197										647	0.3
ヨーロッパ	242	207	71										520	0.2
韓国	2,440	2,420	2,054										6,914	2.7
台湾	4,610	3,831	1,272										9,713	3.8
中国	3,134	2,220	1,947										7,301	2.9
香港	2,004	1,612	1,351										4,967	2.0
オーストラリア・ニュージーランド	159	79	44										282	0.1
タイ	834	311	96										1,241	0.5
シンガポール	267	135	114										516	0.2
マレーシア	349	213	53										615	0.2
東南アジア	21	8	21										50	0.0
イスラエル・中東	377	25	0										402	0.2
その他	1,275	326	251										1,852	0.7
合計	90,770	87,019	75,642	0	0	0	0	0	0	0	0	0	253,431	100
鉄道	15,391	13,747	11,204										40,342	15.9
観光バス	17,070	15,293	14,539										46,902	18.5
自家用車	55,061	54,686	47,542										157,289	62.1
バイク等	3,248	3,293	2,357										8,898	3.5
合計	90,770	87,019	75,642	0	0	0	0	0	0	0	0	0	253,431	100

平成29年度 集計表

月別方面・交通機関	4月	5月	6月	7月	8月	9月	10月	11月	12月	1月	2月	3月	合計	構成比(%)
岐阜	12,299	11,560	11,216	14,743	16,659	12,427	14,914	16,611	19,591	16,272	17,438	21,134	184,864	16.7
愛知	23,381	23,180	21,073	25,583	41,421	26,586	26,351	28,036	28,727	27,074	23,691	39,859	334,962	30.3
三重	2,495	2,459	2,160	5,495	4,321	2,835	3,370	3,422	2,514	2,359	2,414	4,004	37,848	3.4
長野	1,044	1,189	1,138	1,246	1,156	1,119	1,405	1,410	1,111	1,017	1,066	1,867	14,768	1.3
静岡	1,806	1,913	1,626	1,774	3,408	1,613	2,119	2,693	1,555	1,430	1,942	2,471	24,350	2.2
北陸	3,100	4,430	3,680	4,994	4,904	4,250	5,080	4,546	3,286	2,373	2,102	4,724	47,469	4.3
関東	8,791	11,216	8,067	9,868	19,262	12,163	12,973	17,329	8,382	7,468	7,264	11,047	133,830	12.1
関西	11,656	13,089	10,565	12,116	22,252	17,307	15,505	17,764	12,516	10,820	12,258	17,133	172,981	15.7
中国・四国	1,216	1,783	1,339	2,393	2,666	1,949	2,126	2,291	930	1,009	1,290	1,369	20,361	1.8
九州・沖縄	785	1,172	705	719	757	1,286	2,447	1,530	678	406	900	1,121	12,506	1.1
東北・北海道	751	827	546	722	596	830	1,353	1,174	535	339	509	1,103	9,285	0.8
アメリカ	418	95	87	100	52	81	251	140	137	63	72	124	1,620	0.1
ヨーロッパ	709	141	114	249	369	202	469	278	136	66	74	204	3,011	0.3
韓国	1,706	2,106	1,316	954	974	717	3,382	1,144	1,113	1,452	1,575	1,083	17,522	1.6
台湾	4,924	3,310	751	1,122	528	553	1,957	775	1,136	1,444	2,750	1,029	20,279	1.8
中国	1,594	1,009	847	1,133	1,176	900	1,950	1,898	2,362	3,080	6,654	1,702	24,305	2.2
香港	2,684	1,676	1,166	1,615	1,787	1,242	1,599	1,946	2,336	1,994	2,459	2,011	22,515	2.0
オーストラリア・ニュージーランド	138	62	8	49	36	83	85	136	96	107	60	53	913	0.1
タイ	856	219	58	36	26	52	419	406	773	543	554	387	4,329	0.4
シンガポール	190	80	85	12	22	44	114	237	352	108	90	45	1,379	0.1
マレーシア	160	472	21	5	18	5	20	63	475	112	291	143	1,785	0.2
東南アジア	264	93	92	34	22	29	71	166	198	83	156	132	1,340	0.1
イスラエル・中東	170	37	0	0	0	0	157	3	2	0	0	67	436	0.0
その他	1,627	271	703	826	826	1,013	1,657	1,234	731	844	1,212	802	11,746	1.1
合計	82,764	82,389	67,363	85,788	123,238	87,286	99,774	105,232	89,672	80,463	86,821	113,614	1,104,404	100
鉄道	14,662	12,309	9,762	13,119	13,699	11,499	12,470	15,096	19,098	19,833	22,301	25,613	189,461	17.2
観光バス	15,903	15,390	13,599	13,166	12,027	17,552	24,200	24,266	12,371	9,479	14,478	13,898	186,329	16.9
自家用車	50,843	53,593	42,400	57,876	93,777	56,068	60,178	63,553	54,967	48,253	46,310	70,498	698,316	63.2
バイク等	1,356	1,097	1,602	1,627	3,735	2,167	2,926	2,317	3,236	2,898	3,732	3,605	30,298	2.7
合計	82,764	82,389	67,363	85,788	123,238	87,286	99,774	105,232	89,672	80,463	86,821	113,614	1,104,404	100

平成30-29年度比較表 (差)

月別方面・交通機関	4月	5月	6月	7月	8月	9月	10月	11月	12月	1月	2月	3月	合計	前年比(%)
岐阜	2,564	850	3,365										6,779	19.3
愛知	1,157	585	2,271										4,013	5.9
三重	366	696	496										1,558	21.9
長野	-81	-190	-146										-417	-12.4
静岡	164	7	50										221	4.1
北陸	749	-496	88										341	3.0
関東	786	-482	-1,192										-888	-3.2
関西	1,132	1,944	488										3,564	10.1
中国・四国	60	-310	-78										-328	-7.6
九州・沖縄	114	-83	407										438	16.5
東北・北海道	414	152	307										873	41.1
アメリカ	-109	46	110										47	7.8
ヨーロッパ	-467	66	-43										-444	-46.1
韓国	734	314	738										1,786	34.8
台湾	-314	521	521										728	8.1
中国	1,540	1,211	1,100										3,851	111.6
香港	-680	-64	185										-559	-10.1
オーストラリア・ニュージーランド	21	17	36										74	35.6
タイ	-22	92	38										108	9.5
シンガポール	77	55	29										161	45.4
マレーシア	189	-259	32										-38	-5.8
東南アジア	-243	-85	-71										-399	-88.9
イスラエル・中東	207	-12	0										195	94.2
その他	-352	55	-452										-749	-28.8
合計	8,006	4,630	8,279	0	0	0	0	0	0	0	0	0	20,915	9.0
鉄道	729	1,438	1,442										3,609	9.8
観光バス	1,167	-97	940										2,010	4.5
自家用車	4,218	1,093	5,142										10,453	7.1
バイク等	1,892	2,196	755										4,843	119.4
合計	8,006	4,630	8,279	0	0	0	0	0	0	0	0	0	20,915	9.0

	(単位：人)	(単位：%)	
当月国内宿泊者A	68,171	90.12	
当月海外宿泊者B	7,471	9.88	
前年同月国内宿泊者a	62,115	92.21	
前年同月海外宿泊者b	5,248	7.79	
差(国内) A-a	6,056	9.75	伸び率
差(海外) B-b	2,223	42.36	伸び率

	(単位：人)	(単位：%)	
当月累計国内宿泊者C	218,411	86.18	
当月累計海外宿泊者D	35,020	13.82	
前年同期間国内宿泊者c	202,257	86.99	
前年同期間海外宿泊者d	30,259	13.01	
差(国内) C-c	16,154	7.99	伸び率
差(海外) D-d	4,761	15.73	伸び率