

【表1-1】

	平成18年度	平成19年度	平成20年度	平成21年度	平成22年度	平成23年度	平成24年度	平成25年度	平成26年度	平成27年度	平成28年度	平成29年度	平成30年度	前年対比(人)	(%)	累計比較(人)	(%)
4月	87,285	85,826	84,065	75,067	72,917	63,003	79,903	79,180	78,476	80,392	87,844	82,764	90,770	8,006	9.67	8,006	9.67
5月	95,878	90,327	87,129	83,679	79,857	79,947	76,928	78,504	81,306	83,673	87,782	82,389	87,019	4,630	5.62	12,636	7.65
6月	78,368	78,805	75,079	68,491	63,562	71,471	71,602	67,700	67,421	66,780	72,084	67,363	75,642	8,279	12.29	20,915	9.00
7月	81,743	81,842	80,447	75,723	70,499	77,779	75,623	73,728	68,739	73,654	77,308	85,788	66,698	-19,090	-22.25	1,825	0.57
8月	120,457	121,851	116,793	111,057	113,098	116,605	113,346	115,122	109,368	112,830	115,046	123,238					
9月	89,062	91,649	86,523	83,555	76,918	78,874	79,548	84,160	80,380	86,432	81,323	87,286					
10月	107,393	104,862	100,725	90,775	91,436	97,963	99,096	89,513	81,219	96,141	93,322	99,774					
11月	116,761	114,691	110,910	101,232	101,402	103,132	97,127	102,674	98,113	100,087	96,475	105,232					
12月	87,877	90,479	83,216	78,493	75,837	77,309	78,955	80,937	75,205	83,797	81,880	89,672					
1月	77,017	80,172	72,024	68,788	65,294	69,059	68,771	69,922	65,915	74,005	74,180	80,463					
2月	81,060	81,716	77,740	75,958	72,526	73,615	73,215	75,127	74,811	80,577	75,391	86,821					
3月	103,526	107,000	100,644	95,550	82,023	94,604	101,162	101,341	103,548	104,202	105,608	113,614					
合計	1,082,673	1,129,220	1,075,295	1,008,368	965,369	1,003,361	1,015,276	1,017,908	984,501	1,042,570	1,048,243	1,104,404	320,129	1,825		1,825	
岐阜	224,505	225,097	210,751	186,430	179,825	194,997	193,366	189,854	181,673	167,473	168,997	184,864	53,491	4月～7月	(人)	1月～7月	(人)
愛知	358,445	365,989	339,039	297,077	295,579	297,330	286,688	289,314	294,986	308,067	307,407	334,962	90,565	平成18年	343,274	平成18年	597,213
三重	36,657	35,587	34,525	31,786	29,748	31,267	33,270	32,771	33,337	33,903	33,684	37,848	10,826	平成19年	336,800	平成19年	598,403
長野	14,017	13,769	14,715	14,633	13,794	15,823	14,531	13,165	14,374	14,595	16,117	14,768	3,565	平成20年	326,720	平成20年	595,608
静岡	26,714	26,085	29,292	34,318	21,927	26,460	24,328	25,004	22,439	27,300	31,170	24,350	6,993	平成21年	302,960	平成21年	553,368
北陸	34,987	44,053	56,900	51,755	51,044	49,204	47,601	47,880	53,269	45,473	48,933	47,469	14,738	平成22年	286,835	平成22年	527,131
関東	142,483	136,005	146,281	152,612	126,147	152,619	144,968	147,276	115,656	121,267	124,416	133,830	35,374	平成23年	292,200	平成23年	512,043
関西	219,245	219,435	182,116	169,291	183,787	187,062	208,775	197,741	191,506	191,712	184,908	172,981	48,878	平成24年	304,056	平成24年	541,334
中国・四国	33,048	25,274	25,466	25,558	20,841	23,578	28,873	27,269	20,358	21,286	23,765	20,361	5,535	平成25年	299,112	平成25年	542,260
九州・沖縄	12,978	14,146	14,227	11,648	8,269	8,405	9,402	10,417	7,632	9,316	10,758	12,506	4,058	平成26年	295,942	平成26年	542,332
東北・北海道	12,097	7,422	9,704	14,596	10,588	8,336	9,333	7,838	8,112	7,231	8,730	9,285	3,751	平成27年	304,499	平成27年	548,773
アメリカ	1,290	1,494	1,479	1,181	813	671	586	1,940	1,518	2,947	1,479	1,620	776	平成28年	325,018	平成28年	583,802
ヨーロッパ											1,780	3,011	671	平成29年	318,304	平成29年	573,483
韓国	1,399	4,061	2,262	3,669	5,711	965	1,803	2,610	3,938	12,051	10,839	17,522	8,025	平成30年	320,129	平成30年	601,027
台湾	6,926	7,731	5,131	7,271	9,864	2,854	5,431	10,907	13,264	22,788	21,463	20,279	10,665				
中国		1,115	1,454	2,730	5,504	1,868	3,053	5,633	7,541	18,643	15,800	24,305	8,945				
香港									4,359	16,095	19,955	22,515	6,595				
オーストラリア																	
ニュージーランド											700	913	326				
タイ											3,542	4,329	1,280				
シンガポール											1,235	1,379	552				
マレーシア											2,374	1,785	634				
東南アジア									3,509	6,521	1,971	1,340	64				
イスラエル・中東											255	436	402				
その他	1,595	1,957	1,953	3,813	1,928	1,922	3,268	8,289	7,030	15,902	7,965	11,746	3,420				
合計	1,082,673	1,129,220	1,075,295	1,008,368	965,369	1,003,361	1,015,276	1,017,908	984,501	1,042,570	1,048,243	1,104,404	320,129				
鉄道	179,089	176,637	162,770	159,222	141,628	132,972	142,064	148,622	149,910	171,553	173,716	189,461	44,971				
観光バス	280,057	263,035	237,093	243,272	203,018	231,116	225,058	216,786	192,913	188,322	190,101	186,329	61,413				
自家用車	647,570	670,172	653,854	589,009	592,563	621,027	635,002	639,899	632,532	668,706	668,121	698,316	203,541				
その他	19,711	19,376	21,578	16,865	28,160	18,246	13,152	12,601	9,146	13,989	16,305	30,298	10,204				
合計	1,082,673	1,129,220	1,075,295	1,008,368	965,369	1,003,361	1,015,276	1,017,908	984,501	1,042,570	1,048,243	1,104,404	320,129				

【表1-2】

月別方面 交通機関	4月	5月	6月	7月	8月	9月	10月	11月	12月	1月	2月	3月	合計	構成比(%)
岐阜	14,863	12,410	14,581	11,637									53,491	16.71
愛知	24,538	23,765	23,344	18,918									90,565	28.29
三重	2,861	3,155	2,656	2,154									10,826	3.38
長野	963	999	992	611									3,565	1.11
静岡	1,970	1,920	1,676	1,427									6,993	2.18
北陸	3,849	3,934	3,768	3,187									14,738	4.60
関東	9,577	10,734	6,875	8,188									35,374	11.05
関西	12,788	15,033	11,053	10,004									48,878	15.27
中国・四国	1,276	1,473	1,261	1,525									5,535	1.73
九州・沖縄	899	1,089	1,112	958									4,058	1.27
東北・北海道	1,165	979	853	754									3,751	1.17
アメリカ	309	141	197	129									776	0.24
ヨーロッパ	242	207	71	151									671	0.21
韓国	2,440	2,420	2,054	1,111									8,025	2.51
台湾	4,610	3,831	1,272	952									10,665	3.33
中国	3,134	2,220	1,947	1,644									8,945	2.79
香港	2,004	1,612	1,351	1,628									6,595	2.06
オーストラリア ニュージーランド	159	79	44	44									326	0.10
タイ	834	311	96	39									1,280	0.40
シンガポール	267	135	114	36									552	0.17
マレーシア	349	213	53	19									634	0.20
東南アジア	21	8	21	14									64	0.02
イスラエル・中東	377	25											402	0.13
その他	1,275	326	251	1,568									3,420	1.07
合計	90,770	87,019	75,642	66,698									320,129	100.00
鉄道	15,391	13,747	11,204	4,629									44,971	14.05
観光バス	17,070	15,293	14,539	14,511									61,413	19.18
自家用車	55,061	54,686	47,542	46,252									203,541	63.58
バイク等	3,248	3,293	2,357	1,306									10,204	3.19
合計	90,770	87,019	75,642	66,698									320,129	100.00

* 方面・交通機関は推計
下呂市役所 観光商工部
平成30年7月末日現在

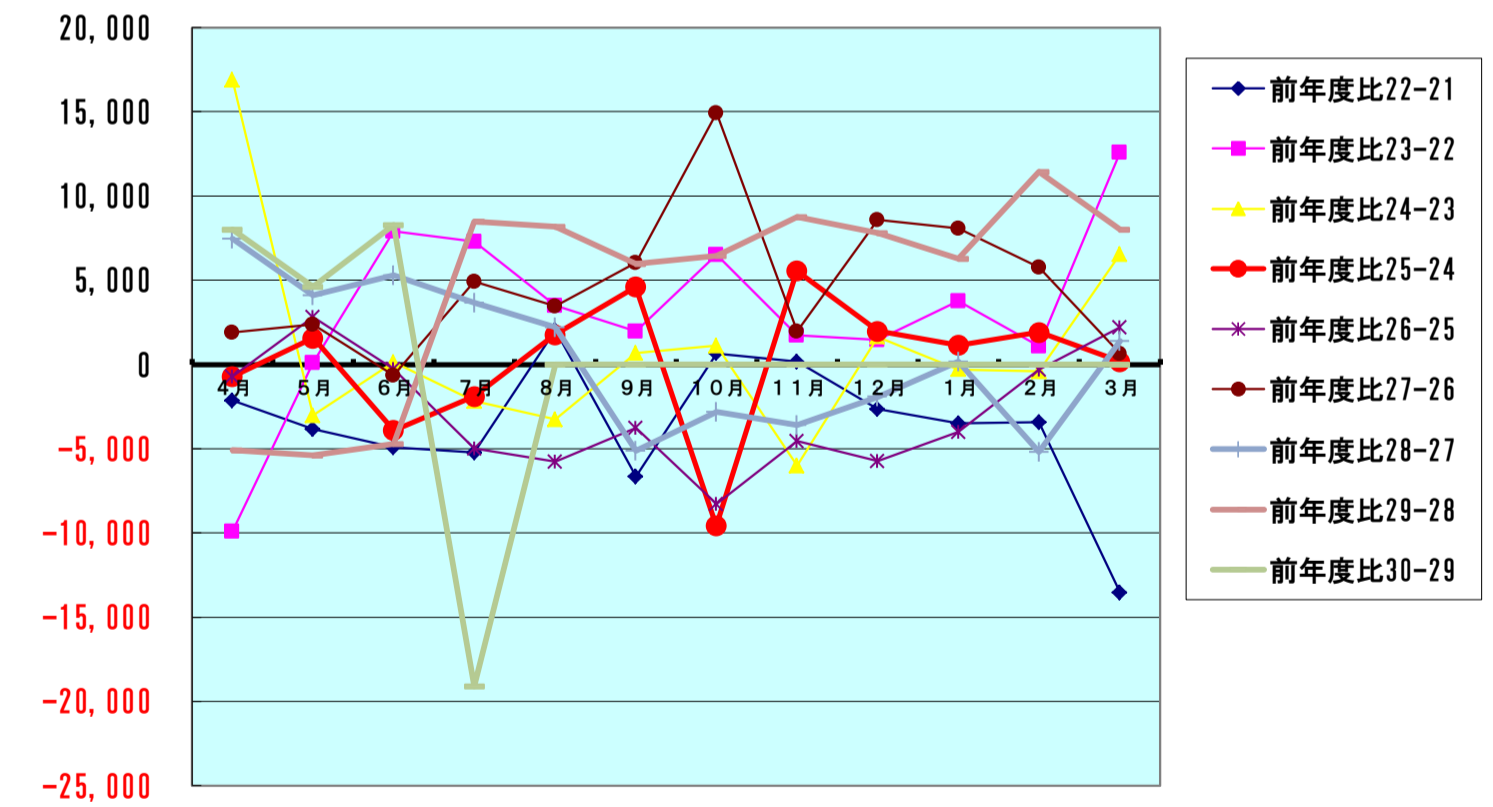
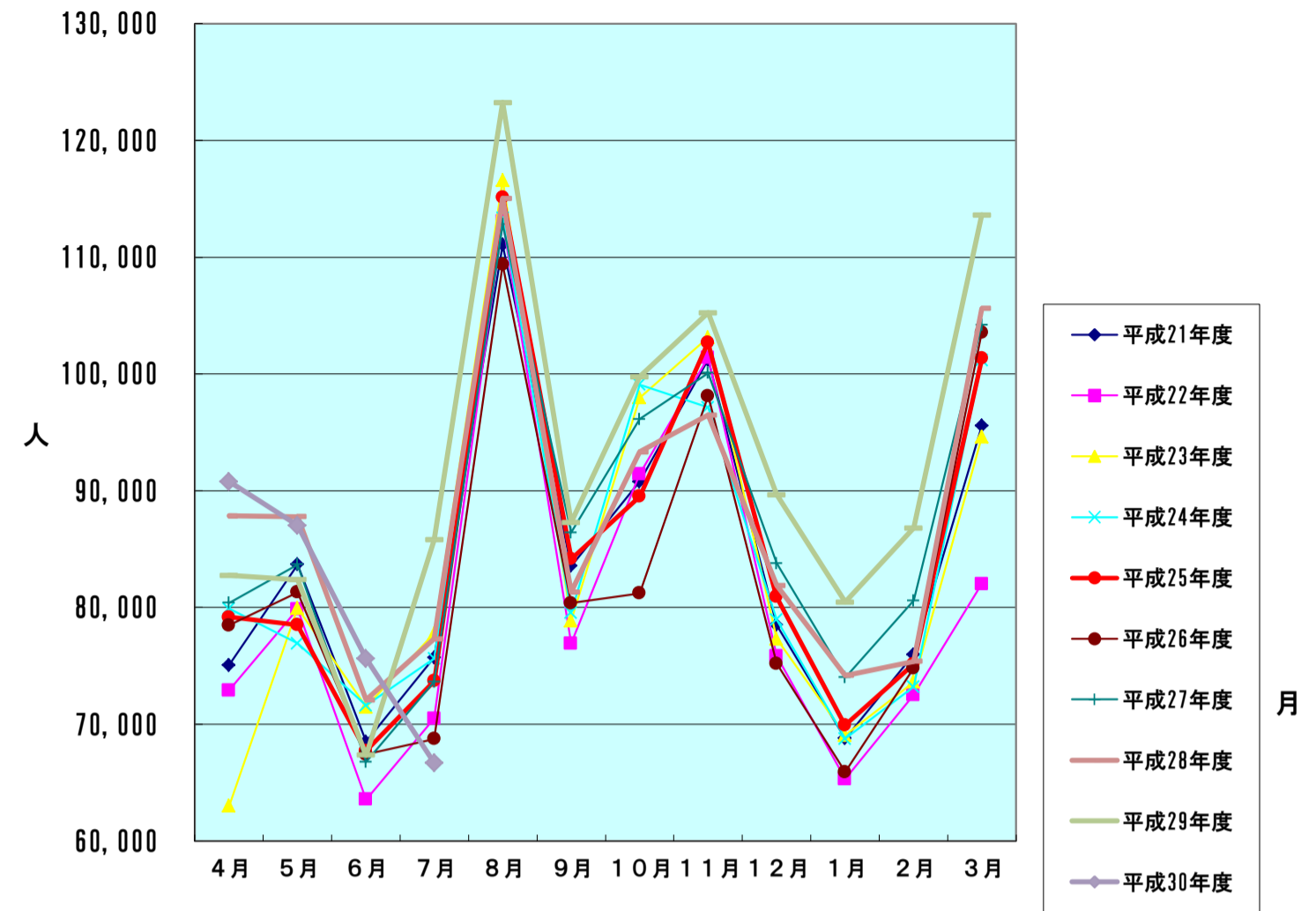
【表2】 男女別宿泊者数(推計値) 平成30年7月分

項目	大人		小人	計(人)	全体割合(%)	項目毎の男女比(%)			
	男	女				男	女	小人	
申込形態	業者扱い	9,600	7,609	702	17,911	26.85	53.60	42.48	3.92
	ネットAGT	12,113	10,540	1,664	24,317	36.46	49.81	43.34	6.84
	自社HP	3,374	3,235	534	7,143	10.71	47.24	45.29	7.48
	直接申込	7,238	6,775	727	14,740	22.10	49.10	45.96	4.93
	寮・保養所	1,372	1,026	189	2,587	3.88	53.03	39.66	7.31
	計	33,697	29,185	3,816	66,698	100	50.52	43.76	5.72
方面別	岐阜	5,550	5,398	689	11,637	17.45	47.69	46.39	5.92
	愛知	9,262	8,371	1,285	18,918	28.36	48.96	44.25	6.79
	三重	1,202	814	138	2,154	3.23	55.80	37.79	6.41
	長野	300	287	24	611	0.92	49.10	46.97	3.93
	静岡	814	560	53	1,427	2.14	57.04	39.24	3.71
	北陸	1,627	1,386	174	3,187	4.78	51.05	43.49	5.46
	関東	4,359	3,507	322	8,188	12.28	53.24	42.83	3.93
	関西	5,332	4,080	592	10,004	15.00	53.30	40.78	5.92
	中国・四国	832	669	24	1,525	2.29	54.56	43.87	1.57
	九州・沖縄	446	496	16	958	1.44	46.56	51.77	1.67
	東北・北海道	357	384	13	754	1.13	47.35	50.93	1.72
	アメリカ	68	51	10	129	0.19	52.71	39.53	7.75
	ヨーロッパ	71	77	3	151	0.23	47.02	50.99	1.99
	韓国	610	481	20	1,111	1.67	54.91	43.29	1.80
	台湾	392	492	68	952	1.43	41.18	51.68	7.14
	中国	774	697	173	1,644	2.46	47.08	42.40	10.52
	香港	678	743	207	1,628	2.44	41.65	45.64	12.71
	オーストラリア・ニュージーランド	20	21	3	44	0.07	45.45	47.73	6.82
	タイ	34	5	0	39	0.06	87.18	12.82	0.00
	シンガポール	20	14	2	36	0.05	55.56	38.89	5.56
	マレーシア	17	2	0	19	0.03	89.47	10.53	0.00
	東南アジア	13	1	0	14	0.02	92.86	7.14	0.00
	イスラエル・中東	0	0	0	0	0.00	0.00	0.00	0.00
	その他	919	649	0	1,568	2.35	58.61	41.39	0.00
	計	36,104	37,022	2,516	66,698	100	54.13	55.51	3.77
	交通手段別	鉄道	2,002	2,425	202	4,629	6.94	43.25	52.39
観光バス		8,109	6,129	273	14,511	21.76	55.88	42.24	1.88
自家用車		22,804	20,168	3,280	46,252	69.35	49.30	43.60	7.09
バイク等		782	463	61	1,306	1.96	59.88	35.45	4.67
計		33,697	29,185	3,816	66,698	100	50.52	43.76	5.72

旅館の日帰り利用者数	7,546 人
------------	---------

【表3】
宿泊客数対比表

	平成21年度	平成22年度	平成23年度	平成24年度	平成25年度	平成26年度	平成27年度	平成28年度	平成29年度	平成30年度
4月	75,067	72,917	63,003	79,903	79,180	78,476	80,392	87,844	82,764	90,770
5月	83,679	79,857	79,947	76,928	78,504	81,306	83,673	87,782	82,389	87,019
6月	68,491	63,562	71,471	71,602	67,700	67,421	66,780	72,084	67,363	75,642
7月	75,723	70,499	77,779	75,623	73,728	68,739	73,654	77,308	85,788	66,698
8月	111,057	113,098	116,605	113,346	115,122	109,368	112,830	115,046	123,238	
9月	83,555	76,918	78,874	79,548	84,160	80,380	86,432	81,323	87,286	
10月	90,775	91,436	97,963	99,096	89,513	81,219	96,141	93,322	99,774	
11月	101,232	101,402	103,132	97,127	102,674	98,113	100,087	96,475	105,232	
12月	78,493	75,837	77,309	78,955	80,937	75,205	83,797	81,880	89,672	
1月	68,788	65,294	69,059	68,771	69,922	65,915	74,005	74,180	80,463	
2月	75,958	72,526	73,615	73,215	75,127	74,811	80,577	75,391	86,821	
3月	95,550	82,023	94,604	101,162	101,341	103,548	104,202	105,608	113,614	
合計	1,075,295	1,008,368	965,369	1,003,361	1,015,276	1,017,908	984,501	1,042,570	1,048,243	320,129
	前年度比22-21	前年度比23-22	前年度比24-23	前年度比25-24	前年度比26-25	前年度比27-26	前年度比28-27	前年度比29-28	前年度比30-29	
4月	-2,150	-9,914	16,900	-723	-704	1,916	7,452	-5,080	8,006	
5月	-3,822	90	-3,019	1,576	2,802	2,367	4,109	-5,393	4,630	
6月	-4,929	7,909	131	-3,902	-279	-641	5,304	-4,721	8,279	
7月	-5,224	7,280	-2,156	-1,895	-4,989	4,915	3,654	8,480	-19,090	
8月	2,041	3,507	-3,259	1,776	-5,754	3,462	2,216	8,192		
9月	-6,637	1,956	674	4,612	-3,780	6,052	-5,109	5,963		
10月	661	6,527	1,133	-9,583	-8,294	14,922	-2,819	6,452		
11月	170	1,730	-6,005	5,547	-4,561	1,974	-3,612	8,757		
12月	-2,656	1,472	1,646	1,982	-5,732	8,592	-1,917	7,792		
1月	-3,494	3,765	-288	1,151	-4,007	8,090	175	6,283		
2月	-3,432	1,089	-400	1,912	-316	5,766	-5,186	11,430		
3月	-13,527	12,581	6,558	179	2,207	654	1,406	8,006		
合計	-66,927	-42,999	37,992	2,632	-33,407	58,069	5,673	56,161	1,825	



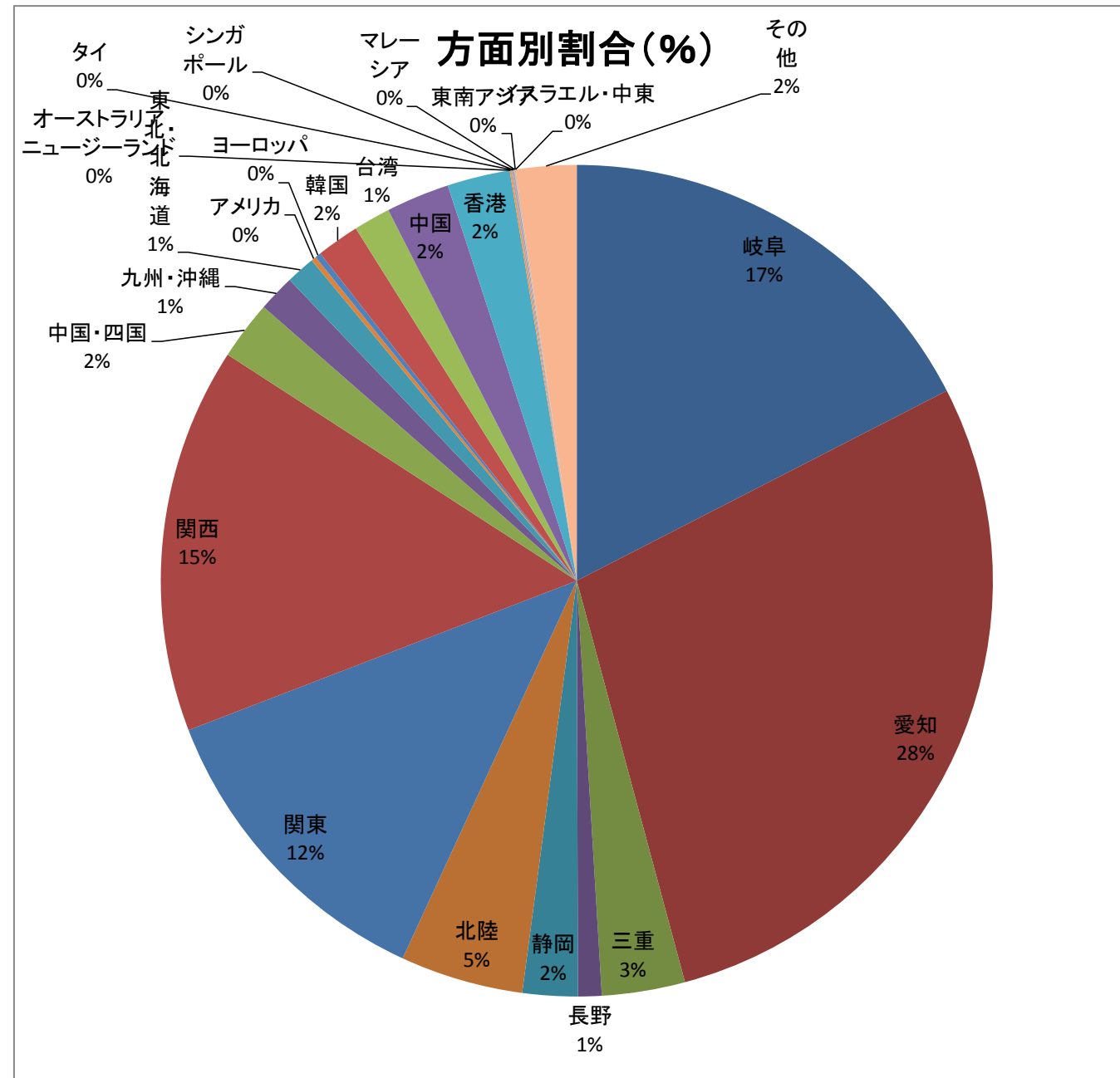
【表4-1】

方面・交通機関別宿泊者数

【平成30年7月】

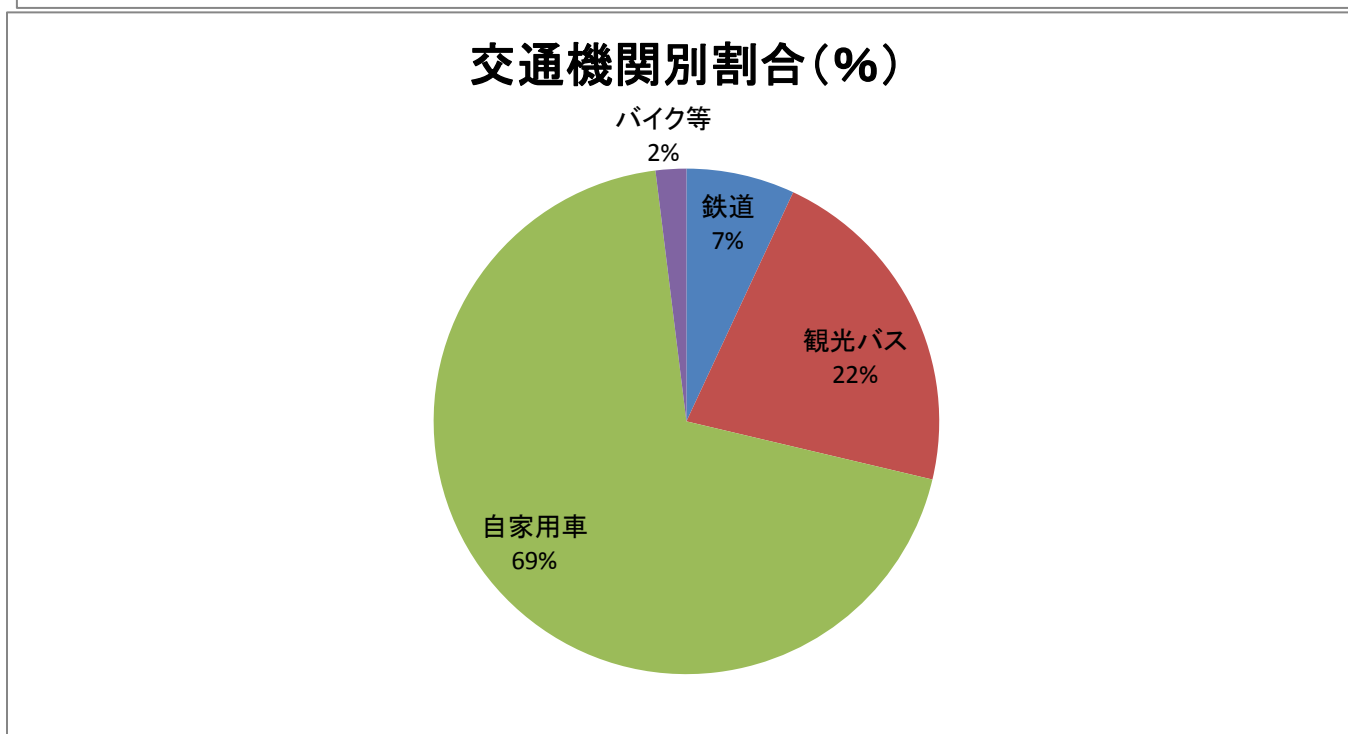
方面別宿泊数

月別方面	人数	割合(%)
岐阜	11,637	17.45
愛知	18,918	28.36
三重	2,154	3.23
長野	611	0.92
静岡	1,427	2.14
北陸	3,187	4.78
関東	8,188	12.28
関西	10,004	15.00
中国・四国	1,525	2.29
九州・沖縄	958	1.44
東北・北海道	754	1.13
アメリカ	129	0.19
ヨーロッパ	151	0.23
韓国	1,111	1.67
台湾	952	1.43
中国	1,644	2.46
香港	1,628	2.44
オーストラリア ニュージーランド	44	0.07
タイ	39	0.06
シンガポール	36	0.05
マレーシア	19	0.03
東南アジア	14	0.02
イスラエル・中東	0	0.00
その他	1,568	2.35
合計	66,698	100.00



交通機関別宿泊数

交通機関	人数	割合(%)
鉄道	4,629	6.94
観光バス	14,511	21.76
自家用車	46,252	69.35
バイク等	1,306	1.96
合計	66,698	100.00



【表4-2】 平成30年度 月別推移

方面別	4月	5月	6月	7月	8月	9月	10月	11月	12月	1月	2月	3月	計
人数	岐阜	14,863	12,410	14,581	11,637								53,491
	愛知	24,538	23,765	23,344	18,918								90,565
	三重	2,861	3,155	2,656	2,154								10,826
	長野	963	999	992	611								3,565
	静岡	1,970	1,920	1,676	1,427								6,993
	北陸	3,849	3,934	3,768	3,187								14,738
	関東	9,577	10,734	6,875	8,188								35,374
	関西	12,788	15,033	11,053	10,004								48,878
	中国・四国	1,276	1,473	1,261	1,525								5,535
	九州・沖縄	899	1,089	1,112	958								4,058
	東北・北海道	1,165	979	853	754								3,751
	アメリカ	309	141	197	129								776
	ヨーロッパ	242	207	71	151								671
	韓国	2,440	2,420	2,054	1,111								8,025
	台湾	4,610	3,831	1,272	952								10,665
	中国	3,134	2,220	1,947	1,644								8,945
	香港	2,004	1,612	1,351	1,628								6,595
	オーストラリア・ニュージーランド	159	79	44	44								326
	タイ	834	311	96	39								1,280
	シンガポール	267	135	114	36								552
マレーシア	349	213	53	19								634	
東南アジア	21	8	21	14								64	
イスラエル・中東	377	25	0	0								402	
その他	1,275	326	251	1,568								3,420	
合計	90,770	87,019	75,642	66,698								320,129	
割合	岐阜	16.37	14.26	19.28	17.45								16.71
	愛知	27.03	27.31	30.86	28.36								28.29
	三重	3.15	3.63	3.51	3.23								3.38
	長野	1.06	1.15	1.31	0.92								1.11
	静岡	2.17	2.21	2.22	2.14								2.18
	北陸	4.24	4.52	4.98	4.78								4.60
	関東	10.55	12.34	9.09	12.28								11.05
	関西	14.09	17.28	14.61	15.00								15.27
	中国・四国	1.41	1.69	1.67	2.29								1.73
	九州・沖縄	0.99	1.25	1.47	1.44								1.27
	東北・北海道	1.28	1.13	1.13	1.13								1.17
	アメリカ	0.34	0.16	0.26	0.19								0.24
	ヨーロッパ	0.27	0.24	0.09	0.23								0.21
	韓国	2.69	2.78	2.72	1.67								2.51
	台湾	5.08	4.40	1.68	1.43								3.33
	中国	3.45	2.55	2.57	2.46								2.79
	香港	2.21	1.85	1.79	2.44								2.06
	オーストラリア・ニュージーランド	0.18	0.09	0.06	0.07								0.10
	タイ	0.92	0.36	0.13	0.06								0.40
	シンガポール	0.29	0.16	0.15	0.05								0.17
マレーシア	0.38	0.24	0.07	0.03								0.20	
東南アジア	0.02	0.01	0.03	0.02								0.02	
イスラエル・中東	0.42	0.03	0.00	0.00								0.13	
その他	1.40	0.37	0.33	2.35								1.07	

交通機関別		4月	5月	6月	7月	8月	9月	10月	11月	12月	1月	2月	3月	計
人数	鉄道	15,391	13,747	11,204	4,629									44,971
	観光バス	17,070	15,293	14,539	14,511									61,413
	自家用車	55,061	54,686	47,542	46,252									203,541
	バイク等	3,248	3,293	2,357	1,306									10,204
	合計	90,770	87,019	75,642	66,698									320,129
割合	鉄道	16.96	15.80	14.81	6.94									14.05
	観光バス	18.81	17.57	19.22	21.76									19.18
	自家用車	60.66	62.84	62.85	69.35									63.58
	バイク等	3.58	3.78	3.12	1.96									3.19

【表4-3】
7月 年度別推移

方面別	平成22年度	平成23年度	平成24年度	平成25年度	平成26年度	平成27年度	平成28年度	平成29年度	平成30年度	
人数	岐阜	12,289	14,281	13,971	13,450	12,228	11,603	12,590	14,743	11,637
	愛知	20,124	22,437	21,959	18,146	20,610	21,696	22,461	25,583	18,918
	三重	2,130	2,244	2,218	2,571	2,593	2,368	2,517	5,495	2,154
	長野	946	1,038	1,046	916	979	1,042	1,219	1,246	611
	静岡	1,247	1,835	1,636	1,632	1,613	1,881	3,109	1,774	1,427
	北陸	3,534	3,687	3,756	3,720	3,361	3,253	3,768	4,994	3,187
	関東	9,872	11,142	10,784	10,695	8,661	8,697	9,247	9,868	8,188
	関西	15,046	17,129	15,198	15,562	13,922	14,282	14,418	12,116	10,004
	中国・四国	1,841	2,743	3,209	3,910	1,948	1,854	2,372	2,393	1,525
	九州・沖縄	631	363	390	1,045	328	689	583	719	958
	東北・北海道	561	460	711	844	805	520	760	722	754
	アメリカ							90	100	129
	ヨーロッパ	28	24	22	98	53	179	168	249	151
	韓国	354	36	116	162	267	515	529	954	1,111
	台湾	867	207	443	462	541	1,255	862	1,122	952
	中国					295	1,668	634	1,133	1,644
	香港	961	109	62	325	309	727	1,495	1,615	1,628
	オーストラリア・ニュージーランド							29	49	44
	タイ							81	36	39
	シンガポール							14	12	36
	マレーシア							52	5	19
	東南アジア					28	207	114	34	14
	イスラエル・中東							1	0	0
その他	68	44	102	190	198	1,218	195	826	1,568	
合計	70,499	77,779	75,623	73,728	68,739	73,654	77,308	85,788	66,698	
割合	岐阜	17.43	18.36	18.47	18.24	17.79	15.75	16.29	17.19	17.45
	愛知	28.55	28.85	29.04	24.61	29.98	29.46	29.05	29.82	28.36
	三重	3.02	2.89	2.93	3.49	3.77	3.22	3.26	6.41	3.23
	長野	1.34	1.33	1.38	1.24	1.42	1.41	1.58	1.45	0.92
	静岡	1.77	2.36	2.16	2.21	2.35	2.55	4.02	2.07	2.14
	北陸	5.01	4.74	4.97	5.05	4.89	4.42	4.87	5.82	4.78
	関東	14.00	14.33	14.26	14.51	12.60	11.81	11.96	11.50	12.28
	関西	21.34	22.02	20.10	21.11	20.25	19.39	18.65	14.12	15.00
	中国・四国	2.61	3.53	4.24	5.30	2.83	2.52	3.07	2.79	2.29
	九州・沖縄	0.90	0.47	0.52	1.42	0.48	0.94	0.75	0.84	1.44
	東北・北海道	0.80	0.59	0.94	1.14	1.17	0.71	0.98	0.84	1.13
	アメリカ	0.04	0.03	0.03	0.13	0.08	0.24	0.12	0.12	0.19
	ヨーロッパ									0.23
	韓国	0.50	0.05	0.15	0.22	0.39	0.70	0.68	1.11	1.67
	台湾	1.23	0.27	0.59	0.63	0.79	1.70	1.12	1.31	1.43
	中国	1.36	0.14	0.08	0.44	0.43	2.26	0.82	1.32	2.46
	香港								1.88	2.44
	オーストラリア・ニュージーランド									0.07
	タイ									0.06
	シンガポール									0.05
	マレーシア									0.03
	東南アジア								0.04	0.02
	イスラエル・中東									0.00
その他	0.10	0.06	0.13	0.26	0.29	1.65	0.25	0.96	2.35	
交通機関別	平成22年度	平成23年度	平成24年度	平成25年度	平成26年度	平成27年度	平成28年度	平成29年度	平成30年度	
人数	鉄道	8,361	8,084	8,761	8,384	8,144	9,126	10,520	13,119	4,629
	観光バス	15,090	17,183	15,601	16,542	12,044	13,514	12,837	13,166	14,511
	自家用車	43,407	50,306	50,128	48,184	48,367	50,223	53,152	57,876	46,252
	バイク等	3,641	2,206	1,133	618	184	791	799	1,627	1,306
	合計	70,499	77,779	75,623	73,728	68,739	73,654	77,308	85,788	66,698
割合	鉄道	11.86	10.39	11.59	11.37	11.85	12.39	13.61	15.29	6.94
	観光バス	21.40	22.09	20.63	22.44	17.52	18.35	16.61	15.35	21.76
	自家用車	61.57	64.68	66.29	65.35	70.36	68.19	68.75	67.46	69.35
	バイク等	5.16	2.84	1.50	0.84	0.27	1.07	1.03	1.90	1.96

【表5】

平成30 - 29
年度比較表

平成30年度 集計表

月別方面・交通機関	4月	5月	6月	7月	8月	9月	10月	11月	12月	1月	2月	3月	合計	構成比(%)
岐阜	14,863	12,410	14,581	11,637									53,491	16.7
愛知	24,538	23,765	23,344	18,918									90,565	28.3
三重	2,861	3,155	2,656	2,154									10,826	3.4
長野	963	999	992	611									3,565	1.1
静岡	1,970	1,920	1,676	1,427									6,993	2.2
北陸	3,849	3,934	3,768	3,187									14,738	4.6
関東	9,577	10,734	6,875	8,188									35,374	11.0
関西	12,788	15,033	11,053	10,004									48,878	15.3
中国・四国	1,276	1,473	1,261	1,525									5,535	1.7
九州・沖縄	899	1,089	1,112	958									4,058	1.3
東北・北海道	1,165	979	853	754									3,751	1.2
アメリカ	309	141	197	129									776	0.2
ヨーロッパ	242	207	71	151									671	0.2
韓国	2,440	2,420	2,054	1,111									8,025	2.5
台湾	4,610	3,831	1,272	952									10,665	3.3
中国	3,134	2,220	1,947	1,644									8,945	2.8
香港	2,004	1,612	1,351	1,628									6,595	2.1
オーストラリア・ニュージーランド	159	79	44	44									326	0.1
タイ	834	311	96	39									1,280	0.4
シンガポール	267	135	114	36									552	0.2
マレーシア	349	213	53	19									634	0.2
東南アジア	21	8	21	14									64	0.0
イスラエル・中東	377	25	0	0									402	0.1
その他	1,275	326	251	1,568									3,420	1.1
合計	90,770	87,019	75,642	66,698	0	0	0	0	0	0	0	0	320,129	100
鉄道	15,391	13,747	11,204	4,629									44,971	14.0
観光バス	17,070	15,293	14,539	14,511									61,413	19.2
自家用車	55,061	54,686	47,542	46,252									203,541	63.6
バイク等	3,248	3,293	2,357	1,306									10,204	3.2
合計	90,770	87,019	75,642	66,698	0	0	0	0	0	0	0	0	320,129	100

平成29年度 集計表

月別方面・交通機関	4月	5月	6月	7月	8月	9月	10月	11月	12月	1月	2月	3月	合計	構成比(%)
岐阜	12,299	11,560	11,216	14,743	16,659	12,427	14,914	16,611	19,591	16,272	17,438	21,134	184,864	16.7
愛知	23,381	23,180	21,073	25,583	41,421	26,586	26,351	28,036	28,727	27,074	23,691	39,859	334,962	30.3
三重	2,495	2,459	2,160	5,495	4,321	2,835	3,370	3,422	2,514	2,359	2,414	4,004	37,848	3.4
長野	1,044	1,189	1,138	1,246	1,156	1,119	1,405	1,410	1,111	1,017	1,066	1,867	14,768	1.3
静岡	1,806	1,913	1,626	1,774	3,408	1,613	2,119	2,693	1,555	1,430	1,942	2,471	24,350	2.2
北陸	3,100	4,430	3,680	4,994	4,904	4,250	5,080	4,546	3,286	2,373	2,102	4,724	47,469	4.3
関東	8,791	11,216	8,067	9,868	19,262	12,163	12,973	17,329	8,382	7,468	7,264	11,047	133,830	12.1
関西	11,656	13,089	10,565	12,116	22,252	17,307	15,505	17,764	12,516	10,820	12,258	17,133	172,981	15.7
中国・四国	1,216	1,783	1,339	2,393	2,666	1,949	2,126	2,291	930	1,009	1,290	1,369	20,361	1.8
九州・沖縄	785	1,172	705	719	757	1,286	2,447	1,530	678	406	900	1,121	12,506	1.1
東北・北海道	751	827	546	722	596	830	1,353	1,174	535	339	509	1,103	9,285	0.8
アメリカ	418	95	87	100	52	81	251	140	137	63	72	124	1,620	0.1
ヨーロッパ	709	141	114	249	369	202	469	278	136	66	74	204	3,011	0.3
韓国	1,706	2,106	1,316	954	974	717	3,382	1,144	1,113	1,452	1,575	1,083	17,522	1.6
台湾	4,924	3,310	751	1,122	528	553	1,957	775	1,136	1,444	2,750	1,029	20,279	1.8
中国	1,594	1,009	847	1,133	1,176	900	1,950	1,898	2,362	3,080	6,654	1,702	24,305	2.2
香港	2,684	1,676	1,166	1,615	1,787	1,242	1,599	1,946	2,336	1,994	2,459	2,011	22,515	2.0
オーストラリア・ニュージーランド	138	62	8	49	36	83	85	136	96	107	60	53	913	0.1
タイ	856	219	58	36	26	52	419	406	773	543	554	387	4,329	0.4
シンガポール	190	80	85	12	22	44	114	237	352	108	90	45	1,379	0.1
マレーシア	160	472	21	5	18	5	20	63	475	112	291	143	1,785	0.2
東南アジア	264	93	92	34	22	29	71	166	198	83	156	132	1,340	0.1
イスラエル・中東	170	37	0	0	0	0	157	3	2	0	0	67	436	0.0
その他	1,627	271	703	826	826	1,013	1,657	1,234	731	844	1,212	802	11,746	1.1
合計	82,764	82,389	67,363	85,788	123,238	87,286	99,774	105,232	89,672	80,463	86,821	113,614	1,104,404	100
鉄道	14,662	12,309	9,762	13,119	13,699	11,499	12,470	15,096	19,098	19,833	22,301	25,613	189,461	17.2
観光バス	15,903	15,390	13,599	13,166	12,027	17,552	24,200	24,266	12,371	9,479	14,478	13,898	186,329	16.9
自家用車	50,843	53,593	42,400	57,876	93,777	56,068	60,178	63,553	54,967	48,253	46,310	70,498	698,316	63.2
バイク等	1,356	1,097	1,602	1,627	3,735	2,167	2,926	2,317	3,236	2,898	3,732	3,605	30,298	2.7
合計	82,764	82,389	67,363	85,788	123,238	87,286	99,774	105,232	89,672	80,463	86,821	113,614	1,104,404	100

平成30-29年度比較表 (差)

月別方面・交通機関	4月	5月	6月	7月	8月	9月	10月	11月	12月	1月	2月	3月	合計	前年比(%)
岐阜	2,564	850	3,365	-3,106									3,673	7.4
愛知	1,157	585	2,271	-6,665									-2,652	-2.8
三重	366	696	496	-3,341									-1,783	-14.1
長野	-81	-190	-146	-635									-1,052	-22.8
静岡	164	7	50	-347									-126	-1.8
北陸	749	-496	88	-1,807									-1,466	-9.0
関東	786	-482	-1,192	-1,680									-2,568	-6.8
関西	1,132	1,944	488	-2,112									1,452	3.1
中国・四国	60	-310	-78	-868									-1,196	-17.8
九州・沖縄	114	-83	407	239									677	20.0
東北・北海道	414	152	307	32									905	31.8
アメリカ	-109	46	110	29									76	10.9
ヨーロッパ	-467	66	-43	-98									-542	-44.7
韓国	734	314	738	157									1,943	31.9
台湾	-314	521	521	-170									558	5.5
中国	1,540	1,211	1,100	511									4,362	95.2
香港	-680	-64	185	13									-546	-7.6
オーストラリア・ニュージーランド	21	17	36	-5									69	26.8
タイ	-22	92	38	3									111	9.5
シンガポール	77	55	29	24									185	50.4
マレーシア	189	-259	32	14									-24	-3.6
東南アジア	-243	-85	-71	-20									-419	-86.7
イスラエル・中東	207	-12	0	0									195	94.2
その他	-352	55	-452	742									-7	-0.2
合計	8,006	4,630	8,279	-19,090	0	0	0	0	0	0	0	0	1,825	0.6
鉄道	729	1,438	1,442	-8,490									-4,881	-9.8
観光バス	1,167	-97	940	1,345									3,355	5.8
自家用車	4,218	1,093	5,142	-11,624									-1,171	-0.6
バイク等	1,892	2,196	755	-321									4,522	79.6
合計	8,006	4,630	8,279	-19,090	0	0	0	0	0	0	0	0	1,825	0.6

	(単位：人)	(単位：%)	
当月国内宿泊者A	59,363	89.00	
当月海外宿泊者B	7,335	11.00	
前年同月国内宿泊者a	79,653	92.85	
前年同月海外宿泊者b	6,135	7.15	
差(国内) A-a	-20,290	-25.47	伸び率
差(海外) B-b	1,200	19.56	伸び率

	(単位：人)	(単位：%)	
当月累計国内宿泊者C	277,774	86.77	
当月累計海外宿泊者D	42,355	13.23	
前年同期間国内宿泊者c	281,910	88.57	
前年同期間海外宿泊者d	36,394	11.43	
差(国内) C-c	-4,136	-1.47	伸び率
差(海外) D-d	5,961	16.38	伸び率