

【表1-1】

	平成18年度	平成19年度	平成20年度	平成21年度	平成22年度	平成23年度	平成24年度	平成25年度	平成26年度	平成27年度	平成28年度	平成29年度	平成30年度	前年対比(人)	(%)	累計比較(人)	(%)
4月	87,285	85,826	84,065	75,067	72,917	63,003	79,903	79,180	78,476	80,392	87,844	82,764	90,770	8,006	9.67	8,006	9.67
5月	95,878	90,327	87,129	83,679	79,857	79,947	76,928	78,504	81,306	83,673	87,782	82,389	87,019	4,630	5.62	12,636	7.65
6月	78,368	78,805	75,079	68,491	63,562	71,471	71,602	67,700	67,421	66,780	72,084	67,363	75,642	8,279	12.29	20,915	9.00
7月	81,743	81,842	80,447	75,723	70,499	77,779	75,623	73,728	68,739	73,654	77,308	85,788	66,698	-19,090	-22.25	1,825	0.57
8月	120,457	121,851	116,793	111,057	113,098	116,605	113,346	115,122	109,368	112,830	115,046	123,238	110,295	-12,943	-10.50	-11,118	-2.52
9月	89,062	91,649	86,523	83,555	76,918	78,874	79,548	84,160	80,380	86,432	81,323	87,286					
10月	107,393	104,862	100,725	90,775	91,436	97,963	99,096	89,513	81,219	96,141	93,322	99,774					
11月	116,761	114,691	110,910	101,232	101,402	103,132	97,127	102,674	98,113	100,087	96,475	105,232					
12月	87,877	90,479	83,216	78,493	75,837	77,309	78,955	80,937	75,205	83,797	81,880	89,672					
1月	77,017	80,172	72,024	68,788	65,294	69,059	68,771	69,922	65,915	74,005	74,180	80,463					
2月	81,060	81,716	77,740	75,958	72,526	73,615	73,215	75,127	74,811	80,577	75,391	86,821					
3月	103,526	107,000	100,644	95,550	82,023	94,604	101,162	101,341	103,548	104,202	105,608	113,614					
合計	1,126,427	1,129,220	1,075,295	1,008,368	965,369	1,003,361	1,015,276	1,017,908	984,501	1,042,570	1,048,243	1,104,404	430,424	-11,118		-11,118	
岐阜	224,505	225,097	210,751	186,430	179,825	194,997	193,366	189,854	181,673	167,473	168,997	184,864	68,978	4月～8月	(人)	1月～8月	(人)
愛知	358,445	365,989	339,039	297,077	295,579	297,330	286,688	289,314	294,986	308,067	307,407	334,962	126,261	平成18年	463,731	平成18年	717,670
三重	36,657	35,587	34,525	31,786	29,748	31,267	33,270	32,771	33,337	33,903	33,684	37,848	14,480	平成19年	458,651	平成19年	720,254
長野	14,017	13,769	14,715	14,633	13,794	15,823	14,531	13,165	14,374	14,595	16,117	14,768	4,565	平成20年	443,513	平成20年	712,401
静岡	26,714	26,085	29,292	34,318	21,927	26,460	24,328	25,004	22,439	27,300	31,170	24,350	10,134	平成21年	414,017	平成21年	664,425
北陸	34,987	44,053	56,900	51,755	51,044	49,204	47,601	47,880	53,269	45,473	48,933	47,469	18,963	平成22年	399,933	平成22年	640,229
関東	142,483	136,005	146,281	152,612	126,147	152,619	144,968	147,276	115,656	121,267	124,416	133,830	53,025	平成23年	408,805	平成23年	628,648
関西	219,245	219,435	182,116	169,291	183,787	187,062	208,775	197,741	191,506	191,712	184,908	172,981	68,562	平成24年	417,402	平成24年	654,680
中国・四国	33,048	25,274	25,466	25,558	20,841	23,578	28,873	27,269	20,358	21,286	23,765	20,361	7,358	平成25年	414,234	平成25年	657,382
九州・沖縄	12,978	14,146	14,227	11,648	8,269	8,405	9,402	10,417	7,632	9,316	10,758	12,506	4,846	平成26年	405,310	平成26年	651,700
東北・北海道	12,097	7,422	9,704	14,596	10,588	8,336	9,333	7,838	8,112	7,231	8,730	9,285	4,582	平成27年	417,329	平成27年	661,603
アメリカ	1,290	1,494	1,479	1,181	813	671	586	1,940	1,518	2,947	1,479	1,620	850	平成28年	440,064	平成28年	698,848
ヨーロッパ											1,780	3,011	819	平成29年	441,542	平成29年	696,721
韓国	1,399	4,061	2,262	3,669	5,711	965	1,803	2,610	3,938	12,051	10,839	17,522	9,039	平成30年	430,424	平成30年	711,322
台湾	6,926	7,731	5,131	7,271	9,864	2,854	5,431	10,907	13,264	22,788	21,463	20,279	11,654				
中国		1,115	1,454	2,730	5,504	1,868	3,053	5,633	7,541	18,643	15,800	24,305	10,500				
香港									4,359	16,095	19,955	22,515	8,543				
オーストラリア																	
ニュージーランド											700	913	381				
タイ											3,542	4,329	1,346				
シンガポール											1,235	1,379	582				
マレーシア											2,374	1,785	655				
東南アジア									3,509	6,521	1,971	1,340	106				
イスラエル・中東											255	436	402				
その他	1,595	1,957	1,953	3,813	1,928	1,922	3,268	8,289	7,030	15,902	7,965	11,746	3,793				
合計	1,082,673	1,129,220	1,075,295	1,008,368	965,369	1,003,361	1,015,276	1,017,908	984,501	1,042,570	1,048,243	1,104,404	430,424				
鉄道	179,089	176,637	162,770	159,222	141,628	132,972	142,064	148,622	149,910	171,553	173,716	189,461	55,377				
観光バス	280,057	263,035	237,093	243,272	203,018	231,116	225,058	216,786	192,913	188,322	190,101	186,329	72,089				
自家用車	647,570	670,172	653,854	589,009	592,563	621,027	635,002	639,899	632,532	668,706	668,121	698,316	289,998				
その他	19,711	19,376	21,578	16,865	28,160	18,246	13,152	12,601	9,146	13,989	16,305	30,298	12,960				
合計	1,082,673	1,129,220	1,075,295	1,008,368	965,369	1,003,361	1,015,276	1,017,908	984,501	1,042,570	1,048,243	1,104,404	430,424				

【表1-2】

月別方面 交通機関	4月	5月	6月	7月	8月	9月	10月	11月	12月	1月	2月	3月	合計	構成比(%)
岐阜	14,863	12,410	14,581	11,637	15,487								68,978	16.03
愛知	24,538	23,765	23,344	18,918	35,696								126,261	29.33
三重	2,861	3,155	2,656	2,154	3,654								14,480	3.36
長野	963	999	992	611	1,000								4,565	1.06
静岡	1,970	1,920	1,676	1,427	3,141								10,134	2.35
北陸	3,849	3,934	3,768	3,187	4,225								18,963	4.41
関東	9,577	10,734	6,875	8,188	17,651								53,025	12.32
関西	12,788	15,033	11,053	10,004	19,684								68,562	15.93
中国・四国	1,276	1,473	1,261	1,525	1,823								7,358	1.71
九州・沖縄	899	1,089	1,112	958	788								4,846	1.13
東北・北海道	1,165	979	853	754	831								4,582	1.06
アメリカ	309	141	197	129	74								850	0.20
ヨーロッパ	242	207	71	151	148								819	0.19
韓国	2,440	2,420	2,054	1,111	1,014								9,039	2.10
台湾	4,610	3,831	1,272	952	989								11,654	2.71
中国	3,134	2,220	1,947	1,644	1,555								10,500	2.44
香港	2,004	1,612	1,351	1,628	1,948								8,543	1.98
オーストラリア ニュージーランド	159	79	44	44	55								381	0.09
タイ	834	311	96	39	66								1,346	0.31
シンガポール	267	135	114	36	30								582	0.14
マレーシア	349	213	53	19	21								655	0.15
東南アジア	21	8	21	14	42								106	0.02
イスラエル・中東	377	25											402	0.09
その他	1,275	326	251	1,568	373								3,793	0.88
合計	90,770	87,019	75,642	66,698	110,295								430,424	100.00
鉄道	15,391	13,747	11,204	4,629	10,406								55,377	12.87
観光バス	17,070	15,293	14,539	14,511	10,676								72,089	16.75
自家用車	55,061	54,686	47,542	46,252	86,457								289,998	67.37
バイク等	3,248	3,293	2,357	1,306	2,756								12,960	3.01
合計	90,770	87,019	75,642	66,698	110,295								430,424	100.00

* 方面・交通機関は推計
下呂市役所 観光商工部
平成30年8月末日現在

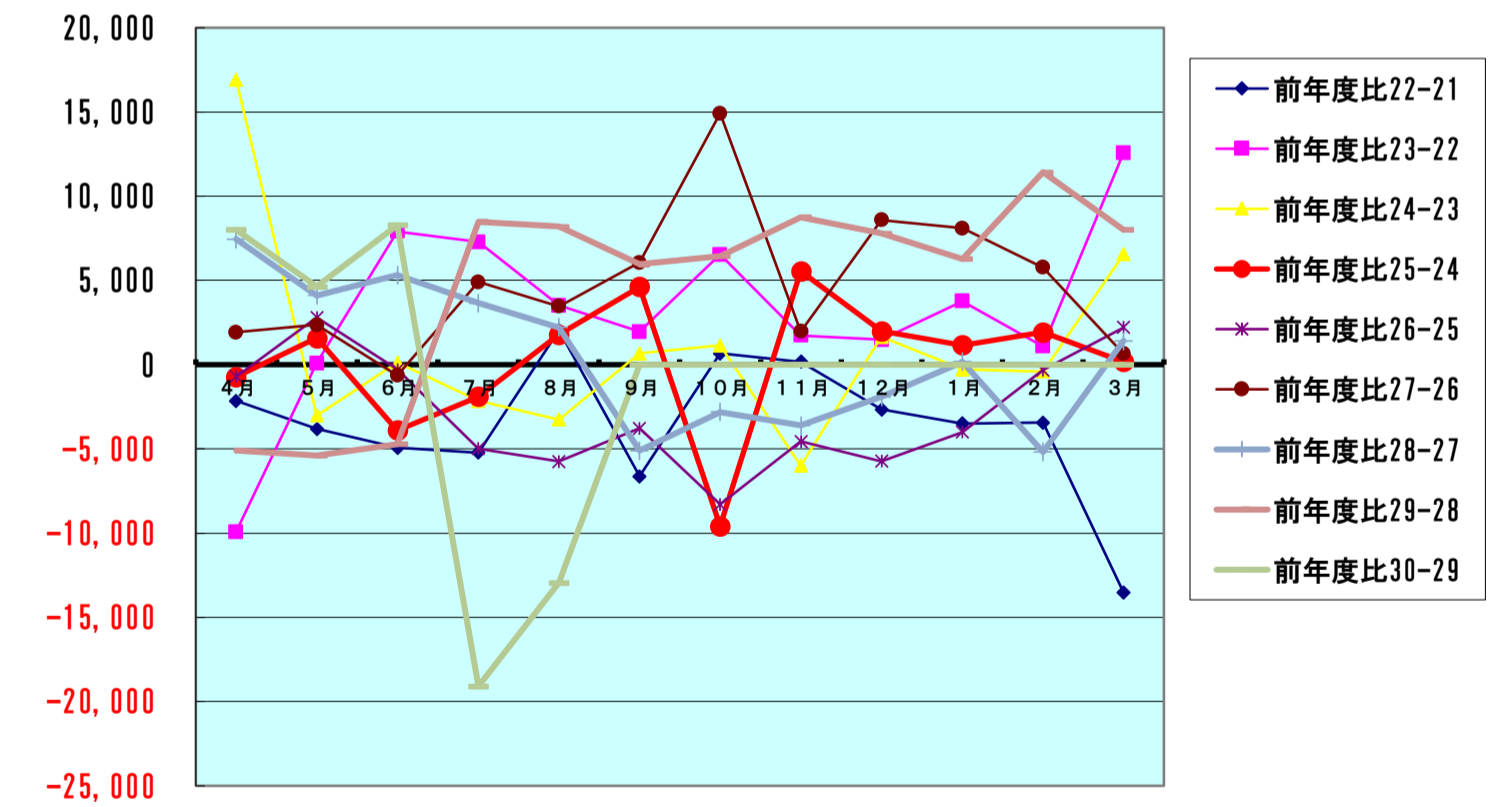
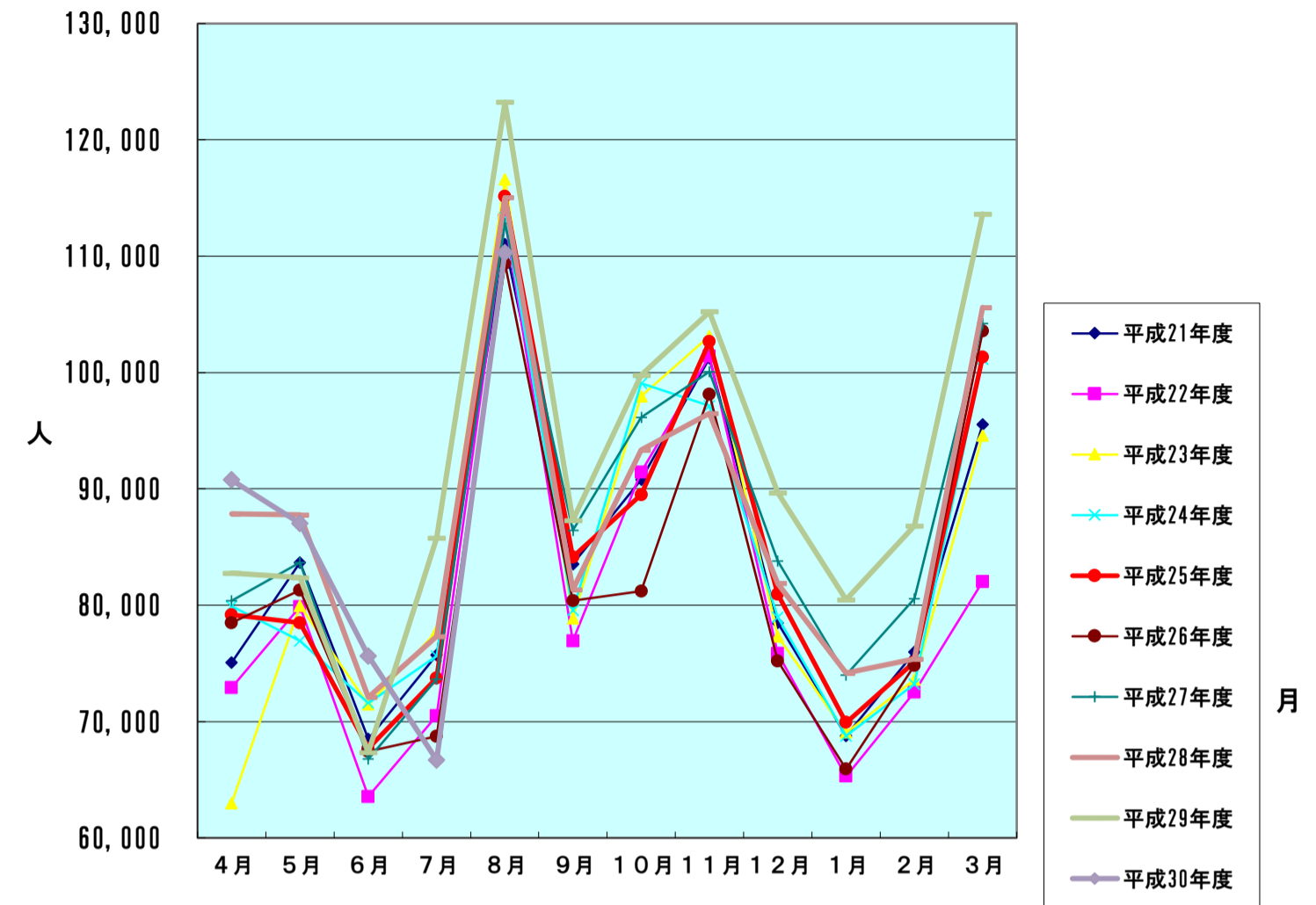
【表2】 男女別宿泊者数(推計値) 平成30年8月分

項目	大人		小人	計(人)	全体割合(%)	項目毎の男女比(%)			
	男	女				男	女	小人	
申込形態	業者扱い	7,911	9,169	1,571	18,651	16.91	42.42	49.16	8.42
	ネットAGT	23,391	21,896	4,814	50,101	45.42	46.69	43.70	9.61
	自社HP	6,216	6,855	1,483	14,554	13.20	42.71	47.10	10.19
	直接申込	11,222	10,496	1,729	23,447	21.26	47.86	44.76	7.37
	寮・保養所	1,846	1,283	413	3,542	3.21	52.12	36.22	11.66
	計	50,586	49,699	10,010	110,295	100	45.86	45.06	9.08
方面別	岐阜	6,819	7,063	1,605	15,487	14.04	44.03	45.61	10.36
	愛知	15,930	16,291	3,475	35,696	32.36	44.63	45.64	9.73
	三重	1,634	1,649	371	3,654	3.31	44.72	45.13	10.15
	長野	485	452	63	1,000	0.91	48.50	45.20	6.30
	静岡	1,507	1,386	248	3,141	2.85	47.98	44.13	7.90
	北陸	1,906	1,907	412	4,225	3.83	45.11	45.14	9.75
	関東	8,464	7,763	1,424	17,651	16.00	47.95	43.98	8.07
	関西	9,186	8,798	1,700	19,684	17.85	46.67	44.70	8.64
	中国・四国	837	854	132	1,823	1.65	45.91	46.85	7.24
	九州・沖縄	382	358	48	788	0.71	48.48	45.43	6.09
	東北・北海道	442	358	31	831	0.75	53.19	43.08	3.73
	アメリカ	37	37	0	74	0.07	50.00	50.00	0.00
	ヨーロッパ	86	61	1	148	0.13	58.11	41.22	0.68
	韓国	508	480	26	1,014	0.92	50.10	47.34	2.56
	台湾	420	482	87	989	0.90	42.47	48.74	8.80
	中国	729	670	156	1,555	1.41	46.88	43.09	10.03
	香港	872	858	218	1,948	1.77	44.76	44.05	11.19
	オーストラリア・ニュージーランド	27	27	1	55	0.05	49.09	49.09	1.82
	タイ	42	21	3	66	0.06	63.64	31.82	4.55
	シンガポール	24	6	0	30	0.03	80.00	20.00	0.00
	マレーシア	17	2	2	21	0.02	80.95	9.52	9.52
	東南アジア	36	6	0	42	0.04	85.71	14.29	0.00
	イスラエル・中東	0	0	0	0	0.00	0.00	0.00	0.00
	その他	196	170	7	373	0.34	52.55	45.58	1.88
	計	36,104	37,022	2,516	110,295	100	32.73	33.57	2.28
	交通手段別	鉄道	5,445	4,499	462	10,406	9.43	52.33	43.23
観光バス		4,819	5,545	312	10,676	9.68	45.14	51.94	2.92
自家用車		38,837	38,618	9,002	86,457	78.39	44.92	44.67	10.41
バイク等		1,485	1,037	234	2,756	2.50	53.88	37.63	8.49
計		50,586	49,699	10,010	110,295	100	45.86	45.06	9.08

旅館の日帰り利用者数	11,078 人
------------	----------

【表3】
宿泊客数対比表

	平成21年度	平成22年度	平成23年度	平成24年度	平成25年度	平成26年度	平成27年度	平成28年度	平成29年度	平成30年度
4月	75,067	72,917	63,003	79,903	79,180	78,476	80,392	87,844	82,764	90,770
5月	83,679	79,857	79,947	76,928	78,504	81,306	83,673	87,782	82,389	87,019
6月	68,491	63,562	71,471	71,602	67,700	67,421	66,780	72,084	67,363	75,642
7月	75,723	70,499	77,779	75,623	73,728	68,739	73,654	77,308	85,788	66,698
8月	111,057	113,098	116,605	113,346	115,122	109,368	112,830	115,046	123,238	110,295
9月	83,555	76,918	78,874	79,548	84,160	80,380	86,432	81,323	87,286	
10月	90,775	91,436	97,963	99,096	89,513	81,219	96,141	93,322	99,774	
11月	101,232	101,402	103,132	97,127	102,674	98,113	100,087	96,475	105,232	
12月	78,493	75,837	77,309	78,955	80,937	75,205	83,797	81,880	89,672	
1月	68,788	65,294	69,059	68,771	69,922	65,915	74,005	74,180	80,463	
2月	75,958	72,526	73,615	73,215	75,127	74,811	80,577	75,391	86,821	
3月	95,550	82,023	94,604	101,162	101,341	103,548	104,202	105,608	113,614	
合計	1,008,368	965,369	1,003,361	1,015,276	1,017,908	984,501	1,042,570	1,048,243	1,104,404	430,424
	前年度比22-21	前年度比23-22	前年度比24-23	前年度比25-24	前年度比26-25	前年度比27-26	前年度比28-27	前年度比29-28	前年度比30-29	
4月	-2,150	-9,914	16,900	-723	-704	1,916	7,452	-5,080	8,006	
5月	-3,822	90	-3,019	1,576	2,802	2,367	4,109	-5,393	4,630	
6月	-4,929	7,909	131	-3,902	-279	-641	5,304	-4,721	8,279	
7月	-5,224	7,280	-2,156	-1,895	-4,989	4,915	3,654	8,480	-19,090	
8月	2,041	3,507	-3,259	1,776	-5,754	3,462	2,216	8,192	-12,943	
9月	-6,637	1,956	674	4,612	-3,780	6,052	-5,109	5,963		
10月	661	6,527	1,133	-9,583	-8,294	14,922	-2,819	6,452		
11月	170	1,730	-6,005	5,547	-4,561	1,974	-3,612	8,757		
12月	-2,656	1,472	1,646	1,982	-5,732	8,592	-1,917	7,792		
1月	-3,494	3,765	-288	1,151	-4,007	8,090	175	6,283		
2月	-3,432	1,089	-400	1,912	-316	5,766	-5,186	11,430		
3月	-13,527	12,581	6,558	179	2,207	654	1,406	8,006		
合計	-42,999	37,992	11,915	2,632	-33,407	58,069	5,673	56,161	-11,118	



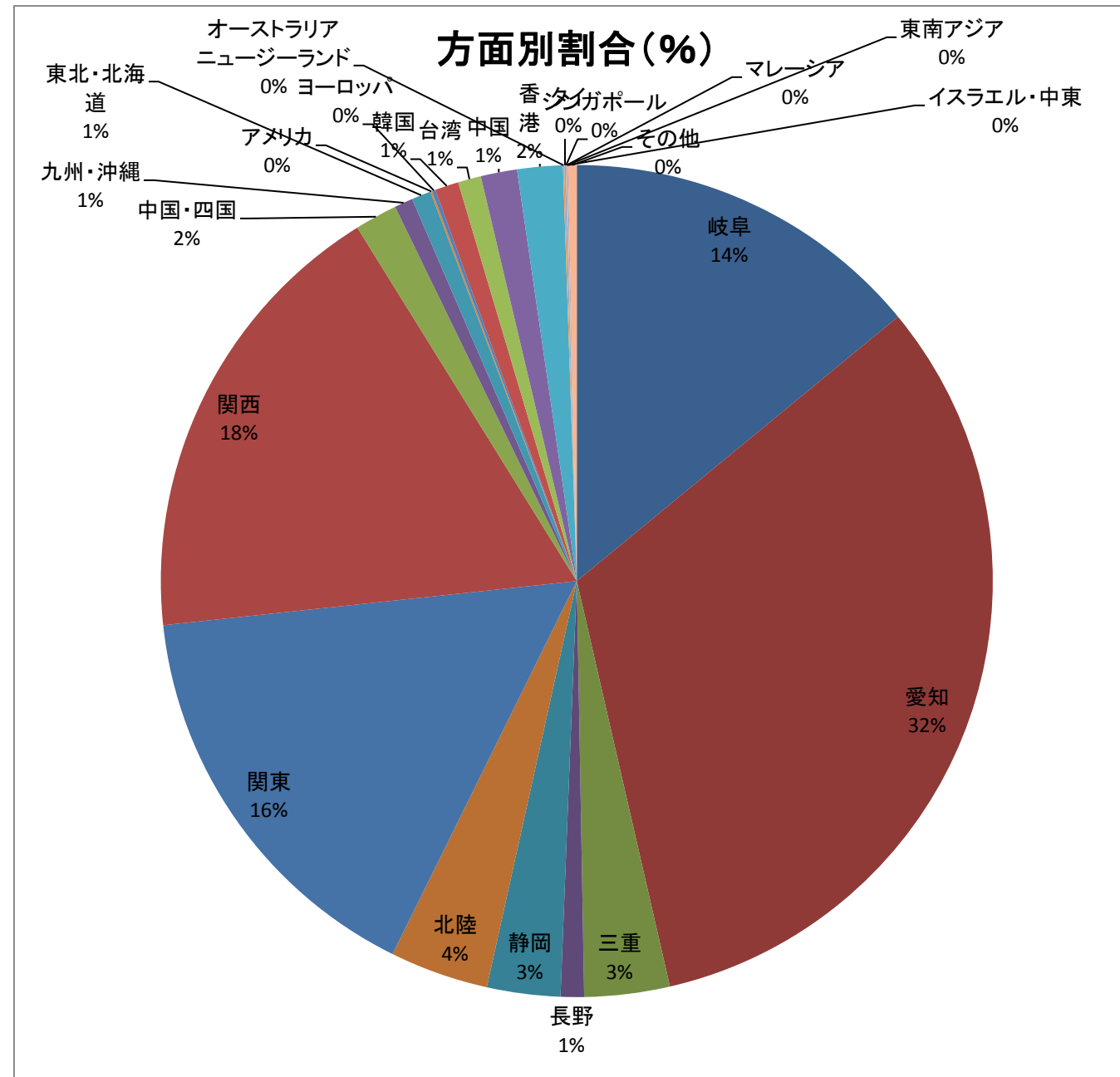
【表4-1】

方面・交通機関別宿泊者数

【平成30年8月】

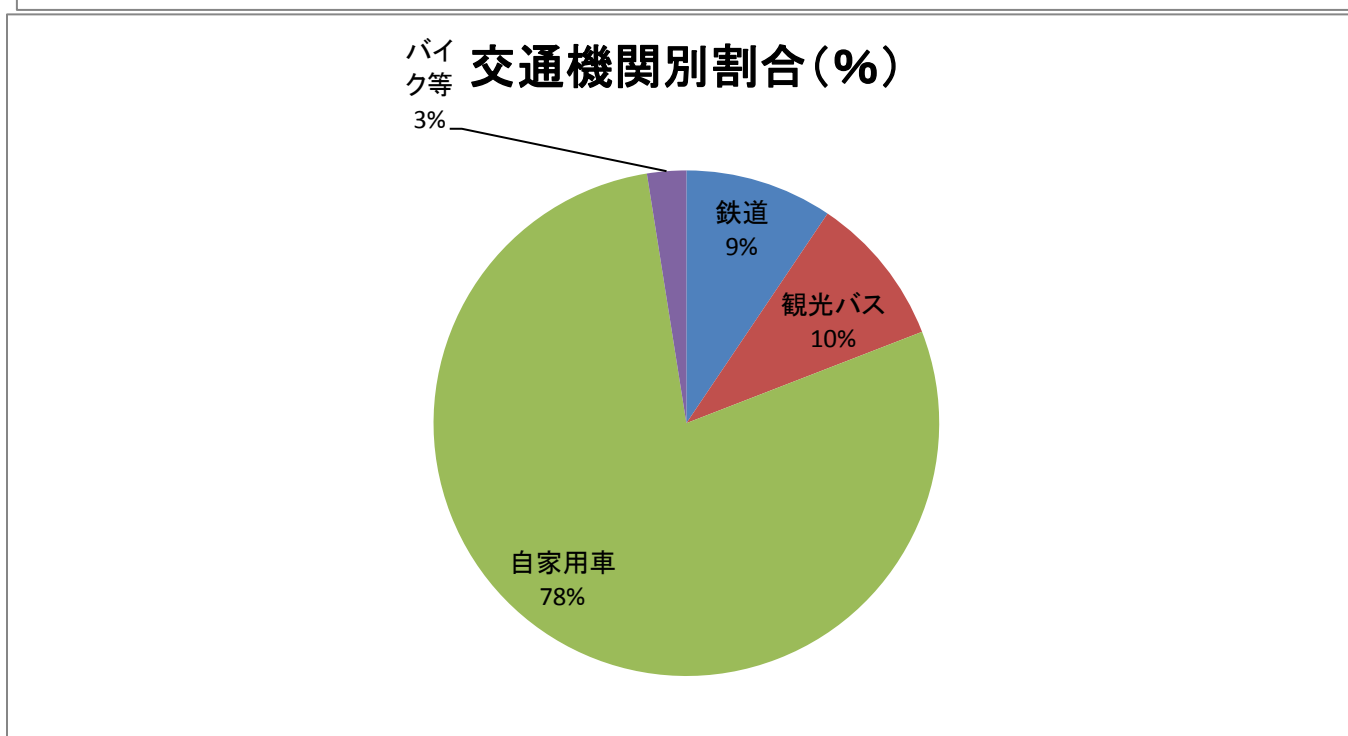
方面別宿泊数

月別方面	人数	割合(%)
岐阜	15,487	14.04
愛知	35,696	32.36
三重	3,654	3.31
長野	1,000	0.91
静岡	3,141	2.85
北陸	4,225	3.83
関東	17,651	16.00
関西	19,684	17.85
中国・四国	1,823	1.65
九州・沖縄	788	0.71
東北・北海道	831	0.75
アメリカ	74	0.07
ヨーロッパ	148	0.13
韓国	1,014	0.92
台湾	989	0.90
中国	1,555	1.41
香港	1,948	1.77
オーストラリア ニュージーランド	55	0.05
タイ	66	0.06
シンガポール	30	0.03
マレーシア	21	0.02
東南アジア	42	0.04
イスラエル・中東	0	0.00
その他	373	0.34
合計	110,295	100.00



交通機関別宿泊数

交通機関	人数	割合(%)
鉄道	10,406	9.43
観光バス	10,676	9.68
自家用車	86,457	78.39
バイク等	2,756	2.50
合計	110,295	100.00



【表4-2】 平成30年度 月別推移

方面別	4月	5月	6月	7月	8月	9月	10月	11月	12月	1月	2月	3月	計
人数	岐阜	14,863	12,410	14,581	11,637	15,487							68,978
	愛知	24,538	23,765	23,344	18,918	35,696							126,261
	三重	2,861	3,155	2,656	2,154	3,654							14,480
	長野	963	999	992	611	1,000							4,565
	静岡	1,970	1,920	1,676	1,427	3,141							10,134
	北陸	3,849	3,934	3,768	3,187	4,225							18,963
	関東	9,577	10,734	6,875	8,188	17,651							53,025
	関西	12,788	15,033	11,053	10,004	19,684							68,562
	中国・四国	1,276	1,473	1,261	1,525	1,823							7,358
	九州・沖縄	899	1,089	1,112	958	788							4,846
	東北・北海道	1,165	979	853	754	831							4,582
	アメリカ	309	141	197	129	74							850
	ヨーロッパ	242	207	71	151	148							819
	韓国	2,440	2,420	2,054	1,111	1,014							9,039
	台湾	4,610	3,831	1,272	952	989							11,654
	中国	3,134	2,220	1,947	1,644	1,555							10,500
	香港	2,004	1,612	1,351	1,628	1,948							8,543
	オーストラリア・ニュージーランド	159	79	44	44	55							381
	タイ	834	311	96	39	66							1,346
	シンガポール	267	135	114	36	30							582
マレーシア	349	213	53	19	21							655	
東南アジア	21	8	21	14	42							106	
イスラエル・中東	377	25	0	0	0							402	
その他	1,275	326	251	1,568	373							3,793	
合計	90,770	87,019	75,642	66,698	110,295							430,424	
割合	岐阜	16.37	14.26	19.28	17.45	14.04							16.03
	愛知	27.03	27.31	30.86	28.36	32.36							29.33
	三重	3.15	3.63	3.51	3.23	3.31							3.36
	長野	1.06	1.15	1.31	0.92	0.91							1.06
	静岡	2.17	2.21	2.22	2.14	2.85							2.35
	北陸	4.24	4.52	4.98	4.78	3.83							4.41
	関東	10.55	12.34	9.09	12.28	16.00							12.32
	関西	14.09	17.28	14.61	15.00	17.85							15.93
	中国・四国	1.41	1.69	1.67	2.29	1.65							1.71
	九州・沖縄	0.99	1.25	1.47	1.44	0.71							1.13
	東北・北海道	1.28	1.13	1.13	1.13	0.75							1.06
	アメリカ	0.34	0.16	0.26	0.19	0.07							0.20
	ヨーロッパ	0.27	0.24	0.09	0.23	0.13							0.19
	韓国	2.69	2.78	2.72	1.67	0.92							2.10
	台湾	5.08	4.40	1.68	1.43	0.90							2.71
	中国	3.45	2.55	2.57	2.46	1.41							2.44
	香港	2.21	1.85	1.79	2.44	1.77							1.98
	オーストラリア・ニュージーランド	0.18	0.09	0.06	0.07	0.05							0.09
	タイ	0.92	0.36	0.13	0.06	0.06							0.31
	シンガポール	0.29	0.16	0.15	0.05	0.03							0.14
マレーシア	0.38	0.24	0.07	0.03	0.02							0.15	
東南アジア	0.02	0.01	0.03	0.02	0.04							0.02	
イスラエル・中東	0.42	0.03	0.00	0.00	0.00							0.09	
その他	1.40	0.37	0.33	2.35	0.34							0.88	

交通機関別		4月	5月	6月	7月	8月	9月	10月	11月	12月	1月	2月	3月	計
人数	鉄道	15,391	13,747	11,204	4,629	10,406								55,377
	観光バス	17,070	15,293	14,539	14,511	10,676								72,089
	自家用車	55,061	54,686	47,542	46,252	86,457								289,998
	バイク等	3,248	3,293	2,357	1,306	2,756								12,960
	合計	90,770	87,019	75,642	66,698	110,295								430,424
割合	鉄道	16.96	15.80	14.81	6.94	9.43								12.87
	観光バス	18.81	17.57	19.22	21.76	9.68								16.75
	自家用車	60.66	62.84	62.85	69.35	78.39								67.37
	バイク等	3.58	3.78	3.12	1.96	2.50								3.01

【表4-3】
8月 年度別推移

方面別	平成22年度	平成23年度	平成24年度	平成25年度	平成26年度	平成27年度	平成28年度	平成29年度	平成30年度	
人数	岐阜	17,217	18,493	18,726	18,245	16,761	14,407	15,217	16,659	15,487
	愛知	37,625	34,735	34,086	34,486	34,197	36,988	36,582	41,421	35,696
	三重	3,343	4,427	3,492	3,644	4,015	3,690	3,836	4,321	3,654
	長野	1,163	1,280	1,227	1,054	1,291	1,308	1,337	1,156	1,000
	静岡	2,947	3,895	3,565	2,882	3,288	3,336	3,650	3,408	3,141
	北陸	5,183	5,115	5,002	5,650	5,427	4,708	5,058	4,904	4,225
	関東	18,026	22,873	20,591	20,323	18,515	17,834	18,975	19,262	17,651
	関西	21,695	20,970	22,488	23,486	21,187	21,875	23,421	22,252	19,684
	中国・四国	2,554	2,717	2,550	2,852	2,052	1,803	2,001	2,666	1,823
	九州・沖縄	550	527	392	772	523	648	545	757	788
	東北・北海道	690	1,075	483	523	608	672	686	596	831
	アメリカ							72	52	74
	ヨーロッパ	64	96	16	63	116	339	237	369	148
	韓国	327	64	259	191	166	810	516	974	1,014
	台湾	968	253	276	209	288	693	774	528	989
	中国					373	1,114	660	1,176	1,555
	香港	667	51	105	391	89	1,038	1,288	1,787	1,948
	オーストラリア・ニュージーランド							6	36	55
	タイ							12	26	66
	シンガポール							11	22	30
マレーシア							5	18	21	
東南アジア					22	54	58	22	42	
イスラエル・中東							0	0	0	
その他	79	34	88	351	450	1,513	99	826	373	
合計	113,098	116,605	113,346	115,122	109,368	112,830	115,046	123,238	110,295	
割合	岐阜	15.22	15.86	16.52	15.85	15.33	12.77	13.23	13.52	14.04
	愛知	33.27	29.79	30.07	29.96	31.27	32.78	31.80	33.61	32.36
	三重	2.96	3.80	3.08	3.17	3.67	3.27	3.33	3.51	3.31
	長野	1.03	1.10	1.08	0.92	1.18	1.16	1.16	0.94	0.91
	静岡	2.61	3.34	3.15	2.50	3.01	2.96	3.17	2.77	2.85
	北陸	4.58	4.39	4.41	4.91	4.96	4.17	4.40	3.98	3.83
	関東	15.94	19.62	18.17	17.65	16.93	15.81	16.49	15.63	16.00
	関西	19.18	17.98	19.84	20.40	19.37	19.39	20.36	18.06	17.85
	中国・四国	2.26	2.33	2.25	2.48	1.88	1.60	1.74	2.16	1.65
	九州・沖縄	0.49	0.45	0.35	0.67	0.48	0.57	0.47	0.61	0.71
	東北・北海道	0.61	0.92	0.43	0.45	0.56	0.60	0.60	0.48	0.75
	アメリカ									0.07
	ヨーロッパ	0.06	0.08	0.01	0.05	0.11	0.30	0.06	0.04	0.13
	韓国	0.29	0.05	0.23	0.17	0.15	0.72	0.45	0.79	0.92
	台湾	0.86	0.22	0.24	0.18	0.26	0.61	0.67	0.43	0.90
	中国								0.95	1.41
	香港	0.59	0.04	0.09	0.34	0.34	0.99	0.57	1.45	1.77
	オーストラリア・ニュージーランド									0.05
	タイ									0.06
	シンガポール									0.03
マレーシア									0.02	
東南アジア								0.02	0.04	
イスラエル・中東									0.00	
その他	0.07	0.03	0.08	0.30	0.41	1.34	0.09	0.67	0.34	
交通機関別	平成22年度	平成23年度	平成24年度	平成25年度	平成26年度	平成27年度	平成28年度	平成29年度	平成30年度	
人数	鉄道	11,456	11,593	12,285	11,263	11,268	14,306	12,450	13,699	10,406
	観光バス	15,794	16,655	13,193	13,440	11,726	9,559	11,816	12,027	10,676
	自家用車	84,891	86,783	84,609	89,338	86,128	87,209	87,304	93,777	86,457
	バイク等	957	1,574	3,259	1,081	246	1,756	3,476	3,735	2,756
	合計	113,098	116,605	113,346	115,122	109,368	112,830	115,046	123,238	110,295
割合	鉄道	10.13	9.94	10.84	9.78	10.30	12.68	10.82	11.12	9.43
	観光バス	13.96	14.28	11.64	11.67	10.72	8.47	10.27	9.76	9.68
	自家用車	75.06	74.42	74.65	77.60	78.75	77.29	75.89	76.09	78.39
	バイク等	0.85	1.35	2.88	0.94	0.22	1.56	3.02	3.03	2.50

【表5】

平成30 - 29
年度比較表

平成30年度 集計表

月別方面・交通機関	4月	5月	6月	7月	8月	9月	10月	11月	12月	1月	2月	3月	合計	構成比(%)
岐阜	14,863	12,410	14,581	11,637	15,487								68,978	16.0
愛知	24,538	23,765	23,344	18,918	35,696								126,261	29.3
三重	2,861	3,155	2,656	2,154	3,654								14,480	3.4
長野	963	999	992	611	1,000								4,565	1.1
静岡	1,970	1,920	1,676	1,427	3,141								10,134	2.4
北陸	3,849	3,934	3,768	3,187	4,225								18,963	4.4
関東	9,577	10,734	6,875	8,188	17,651								53,025	12.3
関西	12,788	15,033	11,053	10,004	19,684								68,562	15.9
中国・四国	1,276	1,473	1,261	1,525	1,823								7,358	1.7
九州・沖縄	899	1,089	1,112	958	788								4,846	1.1
東北・北海道	1,165	979	853	754	831								4,582	1.1
アメリカ	309	141	197	129	74								850	0.2
ヨーロッパ	242	207	71	151	148								819	0.2
韓国	2,440	2,420	2,054	1,111	1,014								9,039	2.1
台湾	4,610	3,831	1,272	952	989								11,654	2.7
中国	3,134	2,220	1,947	1,644	1,555								10,500	2.4
香港	2,004	1,612	1,351	1,628	1,948								8,543	2.0
オーストラリア・ニュージーランド	159	79	44	44	55								381	0.1
タイ	834	311	96	39	66								1,346	0.3
シンガポール	267	135	114	36	30								582	0.1
マレーシア	349	213	53	19	21								655	0.2
東南アジア	21	8	21	14	42								106	0.0
イスラエル・中東	377	25	0	0	0								402	0.1
その他	1,275	326	251	1,568	373								3,793	0.9
合計	90,770	87,019	75,642	66,698	110,295	0	0	0	0	0	0	0	430,424	100
鉄道	15,391	13,747	11,204	4,629	10,406								55,377	12.9
観光バス	17,070	15,293	14,539	14,511	10,676								72,089	16.7
自家用車	55,061	54,686	47,542	46,252	86,457								289,998	67.4
バイク等	3,248	3,293	2,357	1,306	2,756								12,960	3.0
合計	90,770	87,019	75,642	66,698	110,295	0	0	0	0	0	0	0	430,424	100

平成29年度 集計表

月別方面・交通機関	4月	5月	6月	7月	8月	9月	10月	11月	12月	1月	2月	3月	合計	構成比(%)
岐阜	12,299	11,560	11,216	14,743	16,659	12,427	14,914	16,611	19,591	16,272	17,438	21,134	184,864	16.7
愛知	23,381	23,180	21,073	25,583	41,421	26,586	26,351	28,036	28,727	27,074	23,691	39,859	334,962	30.3
三重	2,495	2,459	2,160	5,495	4,321	2,835	3,370	3,422	2,514	2,359	2,414	4,004	37,848	3.4
長野	1,044	1,189	1,138	1,246	1,156	1,119	1,405	1,410	1,111	1,017	1,066	1,867	14,768	1.3
静岡	1,806	1,913	1,626	1,774	3,408	1,613	2,119	2,693	1,555	1,430	1,942	2,471	24,350	2.2
北陸	3,100	4,430	3,680	4,994	4,904	4,250	5,080	4,546	3,286	2,373	2,102	4,724	47,469	4.3
関東	8,791	11,216	8,067	9,868	19,262	12,163	12,973	17,329	8,382	7,468	7,264	11,047	133,830	12.1
関西	11,656	13,089	10,565	12,116	22,252	17,307	15,505	17,764	12,516	10,820	12,258	17,133	172,981	15.7
中国・四国	1,216	1,783	1,339	2,393	2,666	1,949	2,126	2,291	930	1,009	1,290	1,369	20,361	1.8
九州・沖縄	785	1,172	705	719	757	1,286	2,447	1,530	678	406	900	1,121	12,506	1.1
東北・北海道	751	827	546	722	596	830	1,353	1,174	535	339	509	1,103	9,285	0.8
アメリカ	418	95	87	100	52	81	251	140	137	63	72	124	1,620	0.1
ヨーロッパ	709	141	114	249	369	202	469	278	136	66	74	204	3,011	0.3
韓国	1,706	2,106	1,316	954	974	717	3,382	1,144	1,113	1,452	1,575	1,083	17,522	1.6
台湾	4,924	3,310	751	1,122	528	553	1,957	775	1,136	1,444	2,750	1,029	20,279	1.8
中国	1,594	1,009	847	1,133	1,176	900	1,950	1,898	2,362	3,080	6,654	1,702	24,305	2.2
香港	2,684	1,676	1,166	1,615	1,787	1,242	1,599	1,946	2,336	1,994	2,459	2,011	22,515	2.0
オーストラリア・ニュージーランド	138	62	8	49	36	83	85	136	96	107	60	53	913	0.1
タイ	856	219	58	36	26	52	419	406	773	543	554	387	4,329	0.4
シンガポール	190	80	85	12	22	44	114	237	352	108	90	45	1,379	0.1
マレーシア	160	472	21	5	18	5	20	63	475	112	291	143	1,785	0.2
東南アジア	264	93	92	34	22	29	71	166	198	83	156	132	1,340	0.1
イスラエル・中東	170	37	0	0	0	0	157	3	2	0	0	67	436	0.0
その他	1,627	271	703	826	826	1,013	1,657	1,234	731	844	1,212	802	11,746	1.1
合計	82,764	82,389	67,363	85,788	123,238	87,286	99,774	105,232	89,672	80,463	86,821	113,614	1,104,404	100
鉄道	14,662	12,309	9,762	13,119	13,699	11,499	12,470	15,096	19,098	19,833	22,301	25,613	189,461	17.2
観光バス	15,903	15,390	13,599	13,166	12,027	17,552	24,200	24,266	12,371	9,479	14,478	13,898	186,329	16.9
自家用車	50,843	53,593	42,400	57,876	93,777	56,068	60,178	63,553	54,967	48,253	46,310	70,498	698,316	63.2
バイク等	1,356	1,097	1,602	1,627	3,735	2,167	2,926	2,317	3,236	2,898	3,732	3,605	30,298	2.7
合計	82,764	82,389	67,363	85,788	123,238	87,286	99,774	105,232	89,672	80,463	86,821	113,614	1,104,404	100

平成30-29年度比較表 (差)

月別方面・交通機関	4月	5月	6月	7月	8月	9月	10月	11月	12月	1月	2月	3月	合計	前年比(%)
岐阜	2,564	850	3,365	-3,106	-1,172								2,501	3.8
愛知	1,157	585	2,271	-6,665	-5,725								-8,377	-6.2
三重	366	696	496	-3,341	-667								-2,450	-14.5
長野	-81	-190	-146	-635	-156								-1,208	-20.9
静岡	164	7	50	-347	-267								-393	-3.7
北陸	749	-496	88	-1,807	-679								-2,145	-10.2
関東	786	-482	-1,192	-1,680	-1,611								-4,179	-7.3
関西	1,132	1,944	488	-2,112	-2,568								-1,116	-1.6
中国・四国	60	-310	-78	-868	-843								-2,039	-21.7
九州・沖縄	114	-83	407	239	31								708	17.1
東北・北海道	414	152	307	32	235								1,140	33.1
アメリカ	-109	46	110	29	22								98	13.0
ヨーロッパ	-467	66	-43	-98	-221								-763	-48.2
韓国	734	314	738	157	40								1,983	28.1
台湾	-314	521	521	-170	461								1,019	9.6
中国	1,540	1,211	1,100	511	379								4,741	82.3
香港	-680	-64	185	13	161								-385	-4.3
オーストラリア・ニュージーランド	21	17	36	-5	19								88	30.0
タイ	-22	92	38	3	40								151	12.6
シンガポール	77	55	29	24	8								193	49.6
マレーシア	189	-259	32	14	3								-21	-3.1
東南アジア	-243	-85	-71	-20	20								-399	-79.0
イスラエル・中東	207	-12	0	0	0								195	94.2
その他	-352	55	-452	742	-453								-460	-10.8
合計	8,006	4,630	8,279	-19,090	-12,943	0	0	0	0	0	0	0	-11,118	-2.5
鉄道	729	1,438	1,442	-8,490	-3,293								-8,174	-12.9
観光バス	1,167	-97	940	1,345	-1,351								2,004	2.9
自家用車	4,218	1,093	5,142	-11,624	-7,320								-8,491	-2.8
バイク等	1,892	2,196	755	-321	-979								3,543	37.6
合計	8,006	4,630	8,279	-19,090	-12,943	0	0	0	0	0	0	0	-11,118	-2.5

	(単位:人)	(単位:%)	
当月国内宿泊者A	103,980	94.27	
当月海外宿泊者B	6,315	5.73	
前年同月国内宿泊者a	117,402	95.26	
前年同月海外宿泊者b	5,836	4.74	
差(国内) A-a	-13,422	-11.43	伸び率
差(海外) B-b	479	8.21	伸び率

	(単位:人)	(単位:%)	
当月累計国内宿泊者C	381,754	88.69	
当月累計海外宿泊者D	48,670	11.31	
前年同期間国内宿泊者c	399,312	90.44	
前年同期間海外宿泊者d	42,230	9.56	
差(国内) C-c	-17,558	-4.40	伸び率
差(海外) D-d	6,440	15.25	伸び率