

【表1-1】

	平成18年度	平成19年度	平成20年度	平成21年度	平成22年度	平成23年度	平成24年度	平成25年度	平成26年度	平成27年度	平成28年度	平成29年度	平成30年度	前年対比(人)	(%)	累計比較(人)	(%)
4月	87,285	85,826	84,065	75,067	72,917	63,003	79,903	79,180	78,476	80,392	87,844	82,764	90,770	8,006	9.67	8,006	9.67
5月	95,878	90,327	87,129	83,679	79,857	79,947	76,928	78,504	81,306	83,673	87,782	82,389	87,019	4,630	5.62	12,636	7.65
6月	78,368	78,805	75,079	68,491	63,562	71,471	71,602	67,700	67,421	66,780	72,084	67,363	75,642	8,279	12.29	20,915	9.00
7月	81,743	81,842	80,447	75,723	70,499	77,779	75,623	73,728	68,739	73,654	77,308	85,788	66,698	-19,090	-22.25	1,825	0.57
8月	120,457	121,851	116,793	111,057	113,098	116,605	113,346	115,122	109,368	112,830	115,046	123,238	110,295	-12,943	-10.50	-11,118	-2.52
9月	89,062	91,649	86,523	83,555	76,918	78,874	79,548	84,160	80,380	86,432	81,323	87,286	81,312	-5,974	-6.84	-17,092	-3.23
10月	107,393	104,862	100,725	90,775	91,436	97,963	99,096	89,513	81,219	96,141	93,322	99,774					
11月	116,761	114,691	110,910	101,232	101,402	103,132	97,127	102,674	98,113	100,087	96,475	105,232					
12月	87,877	90,479	83,216	78,493	75,837	77,309	78,955	80,937	75,205	83,797	81,880	89,672					
1月	77,017	80,172	72,024	68,788	65,294	69,059	68,771	69,922	65,915	74,005	74,180	80,463					
2月	81,060	81,716	77,740	75,958	72,526	73,615	73,215	75,127	74,811	80,577	75,391	86,821					
3月	103,526	107,000	100,644	95,550	82,023	94,604	101,162	101,341	103,548	104,202	105,608	113,614					
合計	1,082,673	1,129,220	1,075,295	1,008,368	965,369	1,003,361	1,015,276	1,017,908	984,501	1,042,570	1,048,243	1,104,404	511,736			-17,092	
岐阜	224,505	225,097	210,751	186,430	179,825	194,997	193,366	189,854	181,673	167,473	168,997	184,864	80,242	4月～9月	(人)	1月～9月	(人)
愛知	358,445	365,989	339,039	297,077	295,579	297,330	286,688	289,314	294,986	308,067	307,407	334,962	148,460	平成18年	552,793	平成18年	718,217
三重	36,657	35,587	34,525	31,786	29,748	31,267	33,270	32,771	33,337	33,903	33,684	37,848	16,879	平成19年	550,300	平成19年	811,903
長野	14,017	13,769	14,715	14,633	13,794	15,823	14,531	13,165	14,374	14,595	16,117	14,768	5,718	平成20年	530,036	平成20年	798,924
静岡	26,714	26,085	29,292	34,318	21,927	26,460	24,328	25,004	22,439	27,300	31,170	24,350	12,500	平成21年	497,572	平成21年	747,980
北陸	34,987	44,053	56,900	51,755	51,044	49,204	47,601	47,880	53,269	45,473	48,933	47,469	22,928	平成22年	476,851	平成22年	717,147
関東	142,483	136,005	146,281	152,612	126,147	152,619	144,968	147,276	115,656	121,267	124,416	133,830	65,254	平成23年	487,679	平成23年	707,522
関西	219,245	219,435	182,116	169,291	183,787	187,062	208,775	197,741	191,506	191,712	184,908	172,981	83,332	平成24年	496,950	平成24年	734,228
中国・四国	33,048	25,274	25,466	25,558	20,841	23,578	28,873	27,269	20,358	21,286	23,765	20,361	9,313	平成25年	498,394	平成25年	741,542
九州・沖縄	12,978	14,146	14,227	11,648	8,269	8,405	9,402	10,417	7,632	9,316	10,758	12,506	6,172	平成26年	485,690	平成26年	732,080
東北・北海道	12,097	7,422	9,704	14,596	10,588	8,336	9,333	7,838	8,112	7,231	8,730	9,285	5,862	平成27年	503,761	平成27年	748,035
アメリカ	1,290	1,494	1,479	1,181	813	671	586	1,940	1,518	2,947	1,479	1,620	932	平成28年	521,387	平成28年	780,171
ヨーロッパ											1,780	3,011	952	平成29年	528,828	平成29年	784,007
韓国	1,399	4,061	2,262	3,669	5,711	965	1,803	2,610	3,938	12,051	10,839	17,522	10,919	平成30年	511,736	平成30年	792,634
台湾	6,926	7,731	5,131	7,271	9,864	2,854	5,431	10,907	13,264	22,788	21,463	20,279	12,330				
中国		1,115	1,454	2,730	5,504	1,868	3,053	5,633	7,541	18,643	15,800	24,305	12,435				
香港									4,359	16,095	19,955	22,515	9,536				
オーストラリア																	
ニュージーランド											700	913	447				
タイ											3,542	4,329	1,392				
シンガポール											1,235	1,379	599				
マレーシア											2,374	1,785	655				
東南アジア									3,509	6,521	1,971	1,340	106				
イスラエル・中東											255	436	408				
その他	1,595	1,957	1,953	3,813	1,928	1,922	3,268	8,289	7,030	15,902	7,965	11,746	4,365				
合計	1,082,673	1,129,220	1,075,295	1,008,368	965,369	1,003,361	1,015,276	1,017,908	984,501	1,042,570	1,048,243	1,104,404	511,736				
鉄道	179,089	176,637	162,770	159,222	141,628	132,972	142,064	148,622	149,910	171,553	173,716	189,461	64,843				
観光バス	280,057	263,035	237,093	243,272	203,018	231,116	225,058	216,786	192,913	188,322	190,101	186,329	85,135				
自家用車	647,570	670,172	653,854	589,009	592,563	621,027	635,002	639,899	632,532	668,706	668,121	698,316	346,710				
その他	19,711	19,376	21,578	16,865	28,160	18,246	13,152	12,601	9,146	13,989	16,305	30,298	15,048				
合計	1,082,673	1,129,220	1,075,295	1,008,368	965,369	1,003,361	1,015,276	1,017,908	984,501	1,042,570	1,048,243	1,104,404	511,736				

【表1-2】

月別方面 交通機関	4月	5月	6月	7月	8月	9月	10月	11月	12月	1月	2月	3月	合計	構成比(%)
岐阜	14,863	12,410	14,581	11,637	15,487	11,264							80,242	15.68
愛知	24,538	23,765	23,344	18,918	35,696	22,199							148,460	29.01
三重	2,861	3,155	2,656	2,154	3,654	2,399							16,879	3.30
長野	963	999	992	611	1,000	1,153							5,718	1.12
静岡	1,970	1,920	1,676	1,427	3,141	2,366							12,500	2.44
北陸	3,849	3,934	3,768	3,187	4,225	3,965							22,928	4.48
関東	9,577	10,734	6,875	8,188	17,651	12,229							65,254	12.75
関西	12,788	15,033	11,053	10,004	19,684	14,770							83,332	16.28
中国・四国	1,276	1,473	1,261	1,525	1,823	1,955							9,313	1.82
九州・沖縄	899	1,089	1,112	958	788	1,326							6,172	1.21
東北・北海道	1,165	979	853	754	831	1,280							5,862	1.15
アメリカ	309	141	197	129	74	82							932	0.18
ヨーロッパ	242	207	71	151	148	133							952	0.19
韓国	2,440	2,420	2,054	1,111	1,014	1,880							10,919	2.13
台湾	4,610	3,831	1,272	952	989	676							12,330	2.41
中国	3,134	2,220	1,947	1,644	1,555	1,935							12,435	2.43
香港	2,004	1,612	1,351	1,628	1,948	993							9,536	1.86
オーストラリア ニュージーランド	159	79	44	44	55	66							447	0.09
タイ	834	311	96	39	66	46							1,392	0.27
シンガポール	267	135	114	36	30	17							599	0.12
マレーシア	349	213	53	19	21								655	0.13
東南アジア	21	8	21	14	42								106	0.02
イスラエル・中東	377	25				6							408	0.08
その他	1,275	326	251	1,568	373	572							4,365	0.85
合計	90,770	87,019	75,642	66,698	110,295	81,312							511,736	100.00
鉄道	15,391	13,747	11,204	4,629	10,406	9,466							64,843	12.67
観光バス	17,070	15,293	14,539	14,511	10,676	13,046							85,135	16.64
自家用車	55,061	54,686	47,542	46,252	86,457	56,712							346,710	67.75
バイク等	3,248	3,293	2,357	1,306	2,756	2,088							15,048	2.94
合計	90,770	87,019	75,642	66,698	110,295	81,312							511,736	100.00

\* 方面・交通機関は推計  
下呂市役所 観光商工部  
平成30年9月末日現在

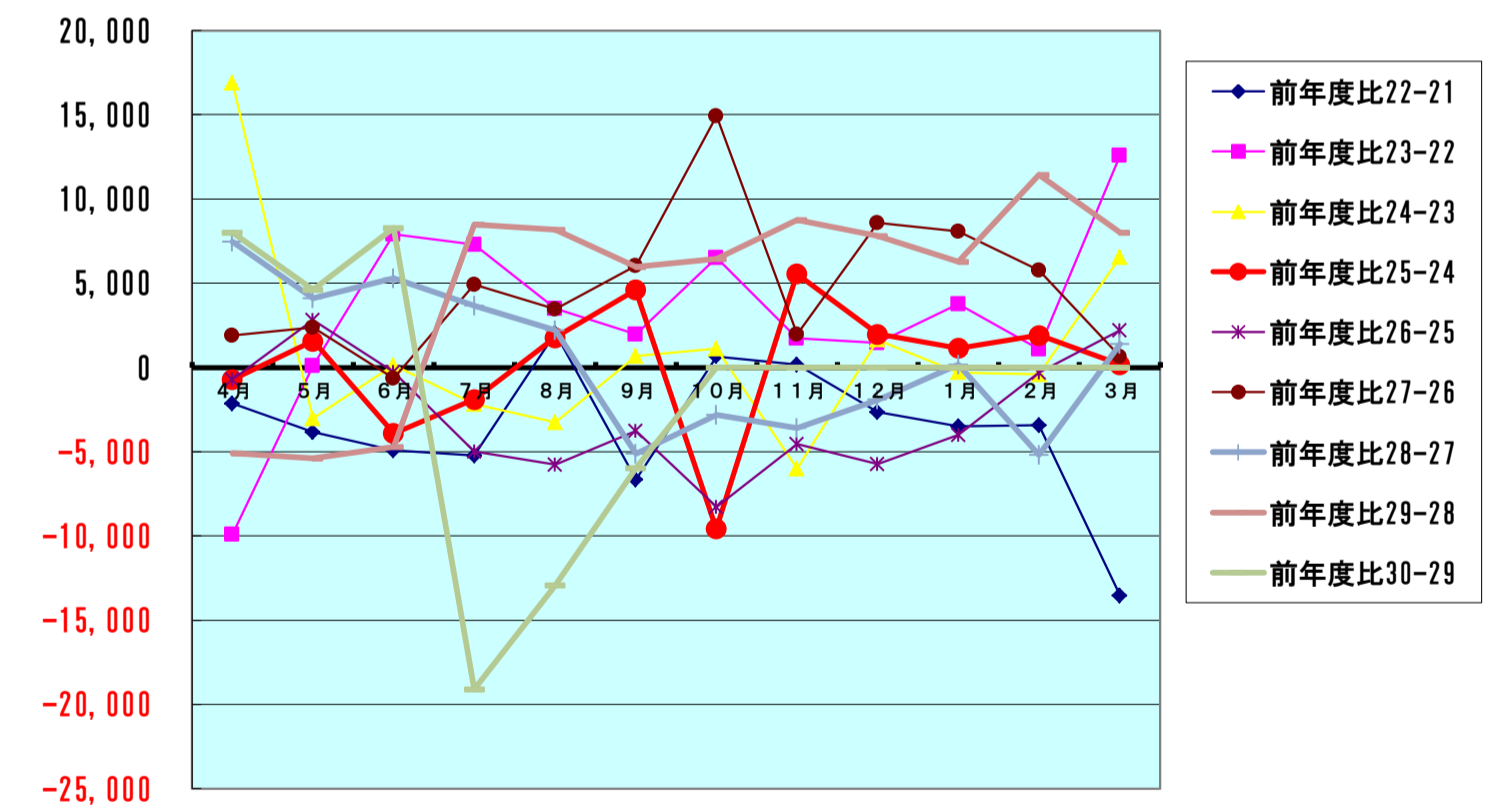
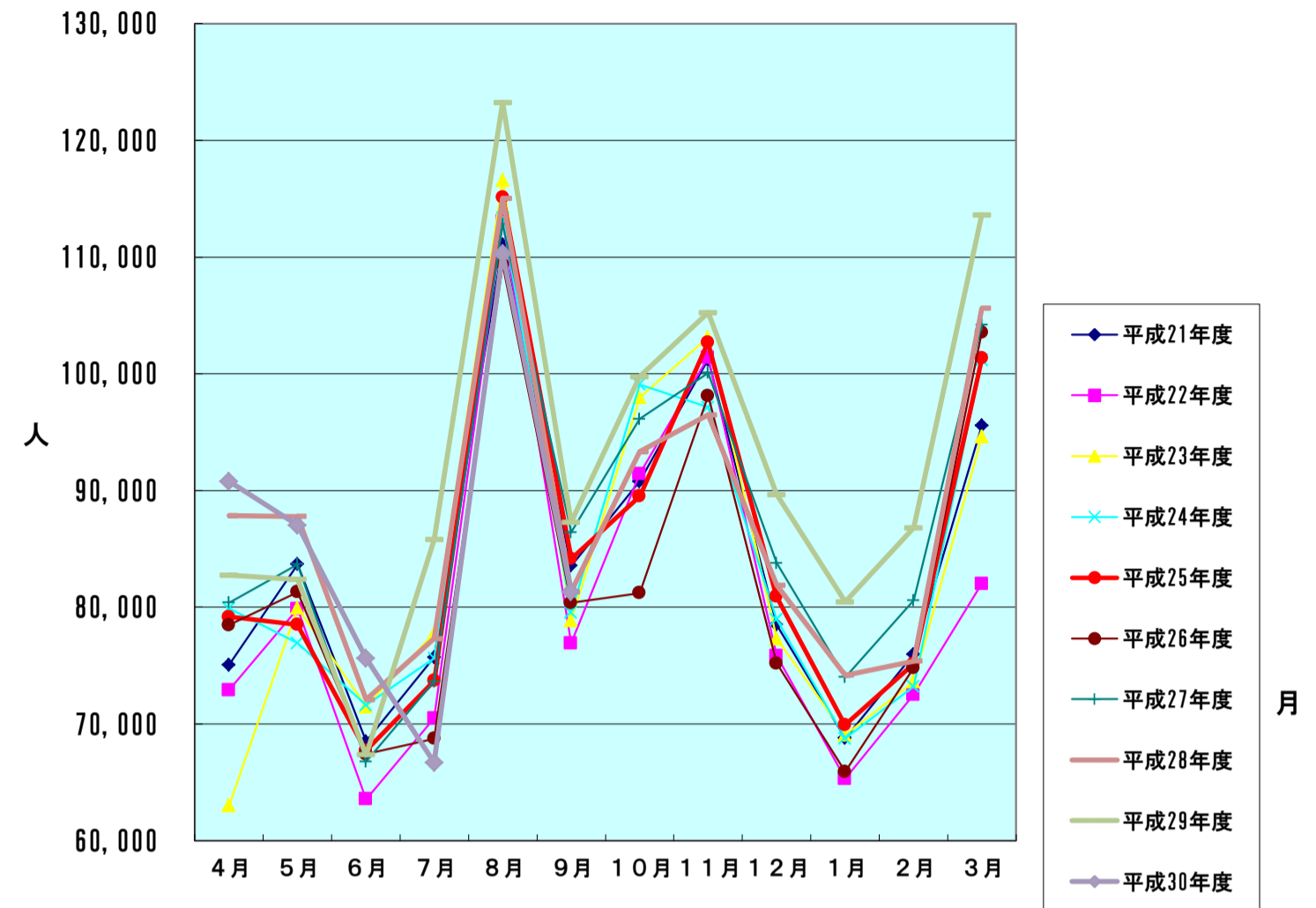
【表2】 男女別宿泊者数(推計値) 平成30年9月分

項目	大人		小人	計(人)	全体割合(%)	項目毎の男女比(%)			
	男	女				男	女	小人	
申込形態	業者扱い	10,339	10,680	850	21,869	26.90	47.28	48.84	3.89
	ネットAGT	16,071	15,812	1,282	33,165	40.79	48.46	47.68	3.87
	自社HP	3,950	3,952	411	8,313	10.22	47.52	47.54	4.94
	直接申込	8,044	6,913	517	15,474	19.03	51.98	44.67	3.34
	寮・保養所	1,403	972	116	2,491	3.06	56.32	39.02	4.66
	計	39,807	38,329	3,176	81,312	100	48.96	47.14	3.91
方面別	岐阜	5,373	5,407	484	11,264	13.85	47.70	48.00	4.30
	愛知	10,467	10,424	1,308	22,199	27.30	47.15	46.96	5.89
	三重	1,135	1,145	119	2,399	2.95	47.31	47.73	4.96
	長野	554	557	42	1,153	1.42	48.05	48.31	3.64
	静岡	1,265	1,040	61	2,366	2.91	53.47	43.96	2.58
	北陸	1,947	1,839	179	3,965	4.88	49.10	46.38	4.51
	関東	6,325	5,664	240	12,229	15.04	51.72	46.32	1.96
	関西	7,540	6,762	468	14,770	18.16	51.05	45.78	3.17
	中国・四国	924	1,000	31	1,955	2.40	47.26	51.15	1.59
	九州・沖縄	578	727	21	1,326	1.63	43.59	54.83	1.58
	東北・北海道	634	637	9	1,280	1.57	49.53	49.77	0.70
	アメリカ	49	33	0	82	0.10	59.76	40.24	0.00
	ヨーロッパ	77	56	0	133	0.16	57.89	42.11	0.00
	韓国	965	853	62	1,880	2.31	51.33	45.37	3.30
	台湾	294	358	24	676	0.83	43.49	52.96	3.55
	中国	928	933	74	1,935	2.38	47.96	48.22	3.82
	香港	450	518	25	993	1.22	45.32	52.17	2.52
	オーストラリア・ニュージーランド	33	33	0	66	0.08	50.00	50.00	0.00
	タイ	22	24	0	46	0.06	47.83	52.17	0.00
	シンガポール	9	6	2	17	0.02	52.94	35.29	11.76
	マレーシア	0	0	0	0	0.00	#DIV/0!	#DIV/0!	#DIV/0!
	東南アジア	0	0	0	0	0.00	#DIV/0!	#DIV/0!	#DIV/0!
	イスラエル・中東	3	3	0	6	0.01	0.00	0.00	0.00
	その他	235	310	27	572	0.70	41.08	54.20	4.72
計	39,807	38,329	3,176	81,312	100	48.96	47.14	3.91	
交通手段別	鉄道	4,227	4,994	245	9,466	11.64	44.65	52.76	2.59
	観光バス	6,648	6,267	131	13,046	16.04	50.96	48.04	1.00
	自家用車	27,877	26,068	2,767	56,712	69.75	49.16	45.97	4.88
	バイク等	1,055	1,000	33	2,088	2.57	50.53	47.89	1.58
	計	39,807	38,329	3,176	81,312	100	48.96	47.14	3.91

旅館の日帰り利用者数 9,796 人

【表3】  
宿泊客数対比表

	平成21年度	平成22年度	平成23年度	平成24年度	平成25年度	平成26年度	平成27年度	平成28年度	平成29年度	平成30年度
4月	75,067	72,917	63,003	79,903	79,180	78,476	80,392	87,844	82,764	90,770
5月	83,679	79,857	79,947	76,928	78,504	81,306	83,673	87,782	82,389	87,019
6月	68,491	63,562	71,471	71,602	67,700	67,421	66,780	72,084	67,363	75,642
7月	75,723	70,499	77,779	75,623	73,728	68,739	73,654	77,308	85,788	66,698
8月	111,057	113,098	116,605	113,346	115,122	109,368	112,830	115,046	123,238	110,295
9月	83,555	76,918	78,874	79,548	84,160	80,380	86,432	81,323	87,286	81,312
10月	90,775	91,436	97,963	99,096	89,513	81,219	96,141	93,322	99,774	
11月	101,232	101,402	103,132	97,127	102,674	98,113	100,087	96,475	105,232	
12月	78,493	75,837	77,309	78,955	80,937	75,205	83,797	81,880	89,672	
1月	68,788	65,294	69,059	68,771	69,922	65,915	74,005	74,180	80,463	
2月	75,958	72,526	73,615	73,215	75,127	74,811	80,577	75,391	86,821	
3月	95,550	82,023	94,604	101,162	101,341	103,548	104,202	105,608	113,614	
合計	1,075,295	1,008,368	965,369	1,003,361	1,015,276	1,017,908	984,501	1,042,570	1,048,243	511,736
	前年度比22-21	前年度比23-22	前年度比24-23	前年度比25-24	前年度比26-25	前年度比27-26	前年度比28-27	前年度比29-28	前年度比30-29	
4月	-2,150	-9,914	16,900	-723	-704	1,916	7,452	-5,080	8,006	
5月	-3,822	90	-3,019	1,576	2,802	2,367	4,109	-5,393	4,630	
6月	-4,929	7,909	131	-3,902	-279	-641	5,304	-4,721	8,279	
7月	-5,224	7,280	-2,156	-1,895	-4,989	4,915	3,654	8,480	-19,090	
8月	2,041	3,507	-3,259	1,776	-5,754	3,462	2,216	8,192	-12,943	
9月	-6,637	1,956	674	4,612	-3,780	6,052	-5,109	5,963	-5,974	
10月	661	6,527	1,133	-9,583	-8,294	14,922	-2,819	6,452		
11月	170	1,730	-6,005	5,547	-4,561	1,974	-3,612	8,757		
12月	-2,656	1,472	1,646	1,982	-5,732	8,592	-1,917	7,792		
1月	-3,494	3,765	-288	1,151	-4,007	8,090	175	6,283		
2月	-3,432	1,089	-400	1,912	-316	5,766	-5,186	11,430		
3月	-13,527	12,581	6,558	179	2,207	654	1,406	8,006		
合計	-66,927	-42,999	37,992	2,632	-33,407	58,069	5,673	56,161	-17,092	



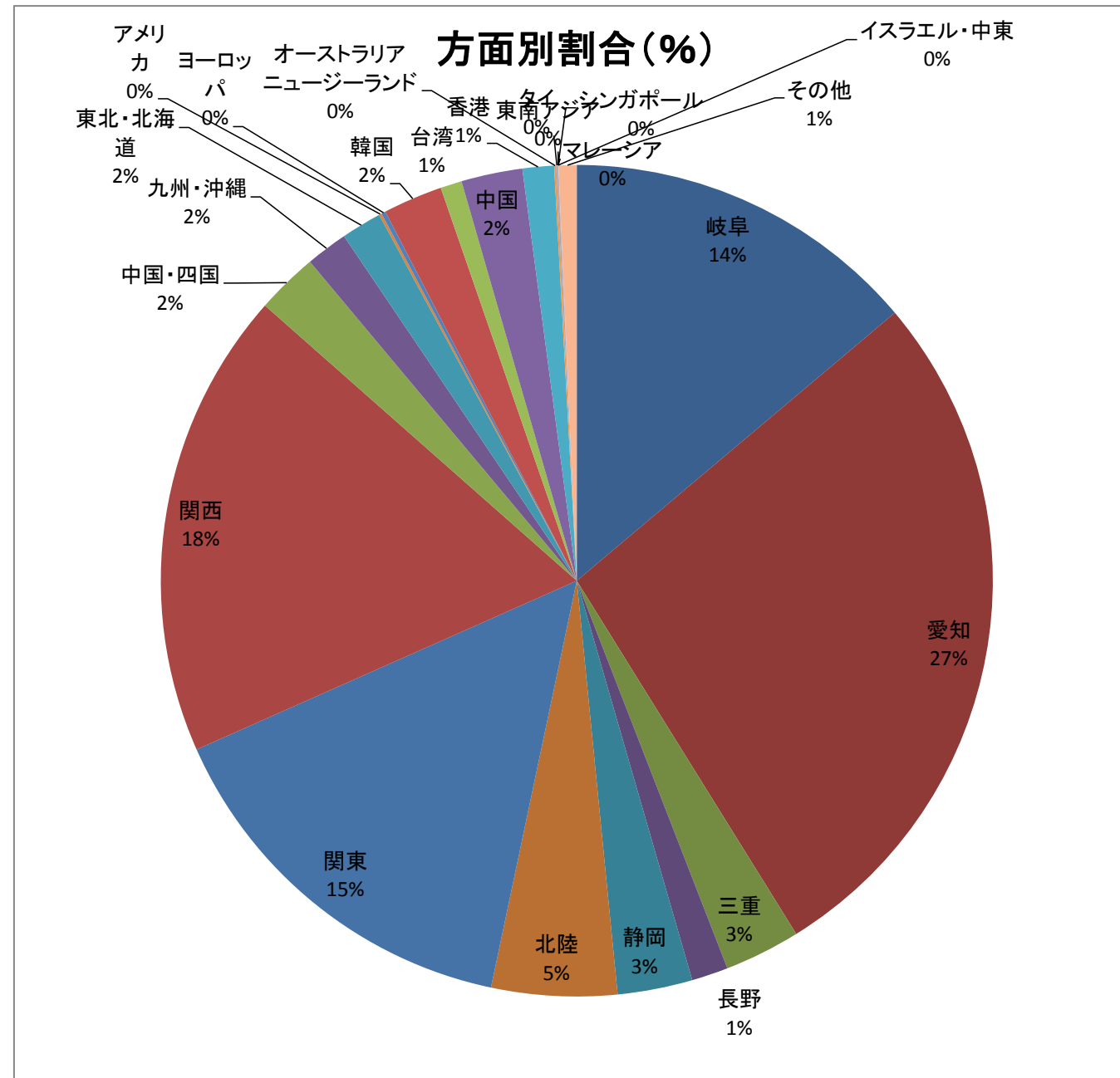
【表4-1】

方面・交通機関別宿泊者数

【平成30年9月】

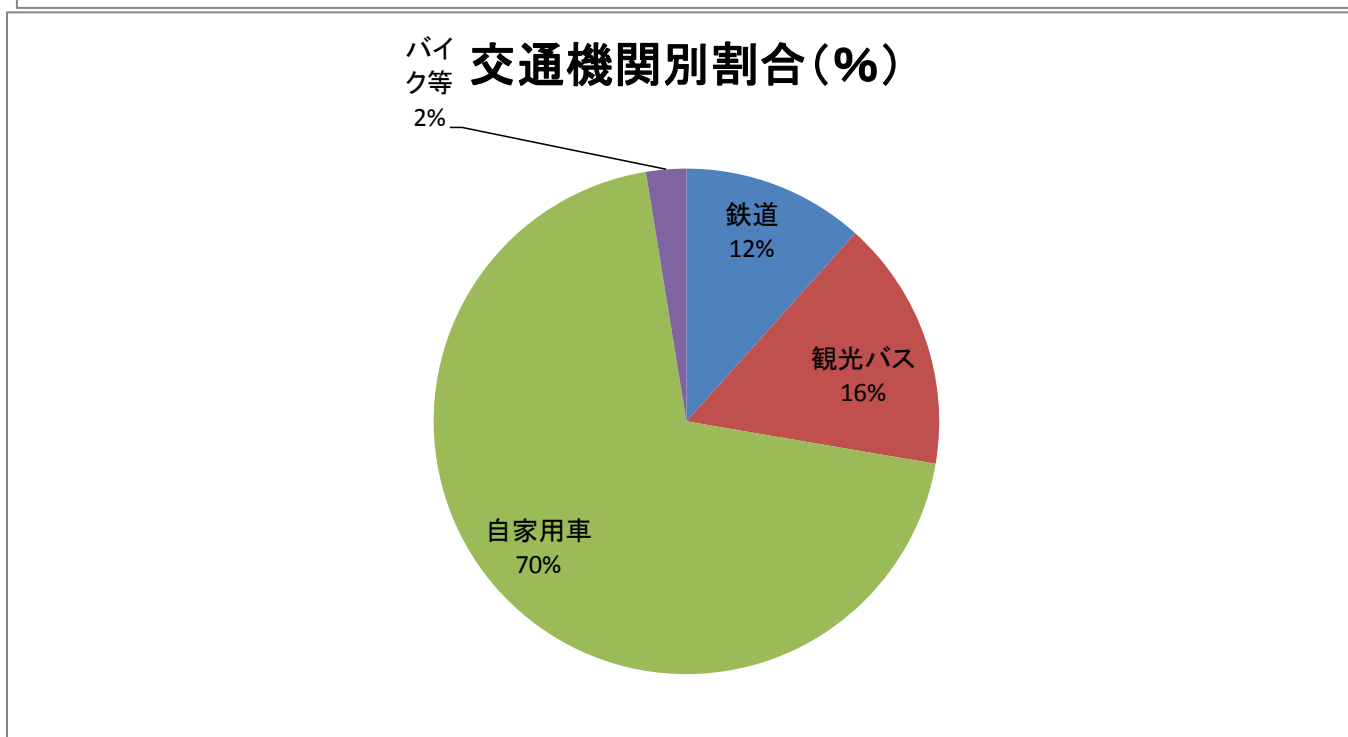
方面別宿泊数

月別方面	人数	割合(%)
岐阜	11,264	13.85
愛知	22,199	27.30
三重	2,399	2.95
長野	1,153	1.42
静岡	2,366	2.91
北陸	3,965	4.88
関東	12,229	15.04
関西	14,770	18.16
中国・四国	1,955	2.40
九州・沖縄	1,326	1.63
東北・北海道	1,280	1.57
アメリカ	82	0.10
ヨーロッパ	133	0.16
韓国	1,880	2.31
台湾	676	0.83
中国	1,935	2.38
香港	993	1.22
オーストラリア ニュージーランド	66	0.08
タイ	46	0.06
シンガポール	17	0.02
マレーシア	0	0.00
東南アジア	0	0.00
イスラエル・中東	6	0.01
その他	572	0.70
合計	81,312	100.00



交通機関別宿泊数

交通機関	人数	割合(%)
鉄道	9,466	11.64
観光バス	13,046	16.04
自家用車	56,712	69.75
バイク等	2,088	2.57
合計	81,312	100.00



【表4-2】 平成30年度 月別推移

方面別	4月	5月	6月	7月	8月	9月	10月	11月	12月	1月	2月	3月	計
人数	岐阜	14,863	12,410	14,581	11,637	15,487	11,264						80,242
	愛知	24,538	23,765	23,344	18,918	35,696	22,199						148,460
	三重	2,861	3,155	2,656	2,154	3,654	2,399						16,879
	長野	963	999	992	611	1,000	1,153						5,718
	静岡	1,970	1,920	1,676	1,427	3,141	2,366						12,500
	北陸	3,849	3,934	3,768	3,187	4,225	3,965						22,928
	関東	9,577	10,734	6,875	8,188	17,651	12,229						65,254
	関西	12,788	15,033	11,053	10,004	19,684	14,770						83,332
	中国・四国	1,276	1,473	1,261	1,525	1,823	1,955						9,313
	九州・沖縄	899	1,089	1,112	958	788	1,326						6,172
	東北・北海道	1,165	979	853	754	831	1,280						5,862
	アメリカ	309	141	197	129	74	82						932
	ヨーロッパ	242	207	71	151	148	133						952
	韓国	2,440	2,420	2,054	1,111	1,014	1,880						10,919
	台湾	4,610	3,831	1,272	952	989	676						12,330
	中国	3,134	2,220	1,947	1,644	1,555	1,935						12,435
	香港	2,004	1,612	1,351	1,628	1,948	993						9,536
	オーストラリア・ニュージーランド	159	79	44	44	55	66						447
	タイ	834	311	96	39	66	46						1,392
	シンガポール	267	135	114	36	30	17						599
マレーシア	349	213	53	19	21	0						655	
東南アジア	21	8	21	14	42	0						106	
イスラエル・中東	377	25	0	0	0	6						408	
その他	1,275	326	251	1,568	373	572						4,365	
合計	90,770	87,019	75,642	66,698	110,295	81,312						511,736	
割合	岐阜	16.37	14.26	19.28	17.45	14.04	13.85						15.68
	愛知	27.03	27.31	30.86	28.36	32.36	27.30						29.01
	三重	3.15	3.63	3.51	3.23	3.31	2.95						3.30
	長野	1.06	1.15	1.31	0.92	0.91	1.42						1.12
	静岡	2.17	2.21	2.22	2.14	2.85	2.91						2.44
	北陸	4.24	4.52	4.98	4.78	3.83	4.88						4.48
	関東	10.55	12.34	9.09	12.28	16.00	15.04						12.75
	関西	14.09	17.28	14.61	15.00	17.85	18.16						16.28
	中国・四国	1.41	1.69	1.67	2.29	1.65	2.40						1.82
	九州・沖縄	0.99	1.25	1.47	1.44	0.71	1.63						1.21
	東北・北海道	1.28	1.13	1.13	1.13	0.75	1.57						1.15
	アメリカ	0.34	0.16	0.26	0.19	0.07	0.10						0.18
	ヨーロッパ	0.27	0.24	0.09	0.23	0.13	0.16						0.19
	韓国	2.69	2.78	2.72	1.67	0.92	2.31						2.13
	台湾	5.08	4.40	1.68	1.43	0.90	0.83						2.41
	中国	3.45	2.55	2.57	2.46	1.41	2.38						2.43
	香港	2.21	1.85	1.79	2.44	1.77	1.22						1.86
	オーストラリア・ニュージーランド	0.18	0.09	0.06	0.07	0.05	0.08						0.09
	タイ	0.92	0.36	0.13	0.06	0.06	0.06						0.27
	シンガポール	0.29	0.16	0.15	0.05	0.03	0.02						0.12
マレーシア	0.38	0.24	0.07	0.03	0.02	0.00						0.13	
東南アジア	0.02	0.01	0.03	0.02	0.04	0.00						0.02	
イスラエル・中東	0.42	0.03	0.00	0.00	0.00	0.01						0.08	
その他	1.40	0.37	0.33	2.35	0.34	0.70						0.85	

交通機関別		4月	5月	6月	7月	8月	9月	10月	11月	12月	1月	2月	3月	計
人数	鉄道	15,391	13,747	11,204	4,629	10,406	9,466							64,843
	観光バス	17,070	15,293	14,539	14,511	10,676	13,046							85,135
	自家用車	55,061	54,686	47,542	46,252	86,457	56,712							346,710
	バイク等	3,248	3,293	2,357	1,306	2,756	2,088							15,048
	合計	90,770	87,019	75,642	66,698	110,295	81,312							511,736
割合	鉄道	16.96	15.80	14.81	6.94	9.43	11.64							12.67
	観光バス	18.81	17.57	19.22	21.76	9.68	16.04							16.64
	自家用車	60.66	62.84	62.85	69.35	78.39	69.75							67.75
	バイク等	3.58	3.78	3.12	1.96	2.50	2.57							2.94

【表4-3】  
9月 年度別推移

方面別	平成22年度	平成23年度	平成24年度	平成25年度	平成26年度	平成27年度	平成28年度	平成29年度	平成30年度	
人数	岐阜	11,369	14,199	12,022	13,473	11,611	11,182	11,433	12,427	11,264
	愛知	21,044	21,912	22,320	21,792	21,639	25,001	23,364	26,586	22,199
	三重	2,328	2,164	2,292	2,363	3,316	2,486	2,475	2,835	2,399
	長野	1,181	1,378	1,026	1,178	1,108	1,167	1,251	1,119	1,153
	静岡	1,977	2,196	1,853	3,506	1,978	2,080	1,937	1,613	2,366
	北陸	4,055	4,236	4,336	4,318	4,152	4,252	4,575	4,250	3,965
	関東	12,079	12,899	10,310	11,829	11,077	11,703	10,861	12,163	12,229
	関西	15,473	15,189	20,354	19,365	18,405	19,410	16,370	17,307	14,770
	中国・四国	1,930	2,188	2,888	3,109	3,215	1,992	2,652	1,949	1,955
	九州・沖縄	813	739	785	934	1,011	1,053	1,365	1,286	1,326
	東北・北海道	1,430	1,189	971	1,085	1,148	646	917	830	1,280
	アメリカ	83	46	34	44	159	324	82	81	82
	ヨーロッパ							79	202	133
	韓国	357	147	76	346	395	718	930	717	1,880
	台湾	1,847	237	130	475	322	1,164	998	553	676
	中国	780	28	128	222	408	1,826	560	900	1,935
	香港					151	648	1,058	1,242	993
	オーストラリア・ニュージーランド							10	83	66
	タイ							31	52	46
	シンガポール							43	44	17
マレーシア							59	5	0	
東南アジア					128	79	18	29	0	
イスラエル・中東							32	0	6	
その他	172	127	23	121	157	701	223	1,013	572	
合計	76,918	78,874	79,548	84,160	80,380	86,432	81,323	87,286	81,312	
割合	岐阜	14.78	18.00	15.11	16.01	14.45	12.94	14.06	14.24	13.85
	愛知	27.36	27.78	28.06	25.89	26.92	28.93	28.73	30.46	27.30
	三重	3.03	2.74	2.88	2.81	4.13	2.88	3.04	3.25	2.95
	長野	1.54	1.75	1.29	1.40	1.38	1.35	1.54	1.28	1.42
	静岡	2.57	2.78	2.33	4.17	2.46	2.41	2.38	1.85	2.91
	北陸	5.27	5.37	5.45	5.13	5.17	4.92	5.63	4.87	4.88
	関東	15.70	16.35	12.96	14.06	13.78	13.54	13.36	13.93	15.04
	関西	20.12	19.26	25.59	23.01	22.90	22.46	20.13	19.83	18.16
	中国・四国	2.51	2.77	3.63	3.69	4.00	2.30	3.26	2.23	2.40
	九州・沖縄	1.06	0.94	0.99	1.11	1.26	1.22	1.68	1.47	1.63
	東北・北海道	1.86	1.51	1.22	1.29	1.43	0.75	1.13	0.95	1.57
	アメリカ	0.11	0.06	0.04	0.05	0.20	0.37	0.10	0.09	0.10
	ヨーロッパ									0.16
	韓国	0.46	0.19	0.10	0.41	0.49	0.83	1.14	0.82	2.31
	台湾	2.40	0.30	0.16	0.56	0.40	1.35	1.23	0.63	0.83
	中国	1.01	0.04	0.16	0.26	0.51	2.11	0.69	1.03	2.38
	香港								1.42	1.22
	オーストラリア・ニュージーランド									0.08
	タイ									0.06
	シンガポール									0.02
マレーシア									0.00	
東南アジア								0.03	0.00	
イスラエル・中東									0.01	
その他	0.22	0.16	0.03	0.14	0.20	0.81	0.27	1.16	0.70	
交通機関別	平成22年度	平成23年度	平成24年度	平成25年度	平成26年度	平成27年度	平成28年度	平成29年度	平成30年度	
人数	鉄道	9,066	8,696	8,907	9,825	9,996	12,802	11,496	11,499	9,466
	観光バス	20,831	18,904	18,414	19,630	18,897	15,326	14,214	17,552	13,046
	自家用車	44,439	49,853	51,694	53,709	51,224	57,468	54,112	56,068	56,712
	バイク等	2,582	1421	533	996	263	836	1,501	2,167	2,088
	合計	76,918	78,874	79,548	84,160	80,380	86,432	81,323	87,286	81,312
割合	鉄道	11.79	11.03	11.20	11.67	12.44	14.81	14.14	13.17	11.64
	観光バス	27.08	23.97	23.15	23.32	23.51	17.73	17.48	20.11	16.04
	自家用車	57.77	63.21	64.98	63.82	63.73	66.49	66.54	64.23	69.75
	バイク等	3.36	1.80	0.67	1.18	0.33	0.97	1.85	2.48	2.57



【表5】

平成30 - 29  
年度比較表

平成30年度 集計表

月別方面・交通機関	4月	5月	6月	7月	8月	9月	10月	11月	12月	1月	2月	3月	合計	構成比(%)
岐阜	14,863	12,410	14,581	11,637	15,487	11,264							80,242	15.7
愛知	24,538	23,765	23,344	18,918	35,696	22,199							148,466	29.0
三重	2,861	3,155	2,656	2,154	3,654	2,399							16,879	3.3
長野	963	999	992	611	1,000	1,153							5,718	1.1
静岡	1,970	1,920	1,676	1,427	3,141	2,366							12,500	2.4
北陸	3,849	3,934	3,768	3,187	4,225	3,965							22,928	4.5
関東	9,577	10,734	6,875	8,188	17,651	12,229							65,254	12.8
関西	12,788	15,033	11,053	10,004	19,684	14,770							83,332	16.3
中国・四国	1,276	1,473	1,261	1,525	1,823	1,955							9,313	1.8
九州・沖縄	899	1,089	1,112	958	788	1,326							6,172	1.2
東北・北海道	1,165	979	853	754	831	1,280							5,862	1.1
アメリカ	309	141	197	129	74	82							932	0.2
ヨーロッパ	242	207	71	151	148	133							952	0.2
韓国	2,440	2,420	2,054	1,111	1,014	1,880							10,919	2.1
台湾	4,610	3,831	1,272	952	989	676							12,330	2.4
中国	3,134	2,220	1,947	1,644	1,555	1,935							12,435	2.4
香港	2,004	1,612	1,351	1,628	1,948	993							9,536	1.9
オーストラリア・ニュージーランド	159	79	44	44	55	66							447	0.1
タイ	834	311	96	39	66	46							1,392	0.3
シンガポール	267	135	114	36	30	17							599	0.1
マレーシア	349	213	53	19	21	0							655	0.1
東南アジア	21	8	21	14	42	0							106	0.0
イスラエル・中東	377	25	0	0	0	6							408	0.1
その他	1,275	326	251	1,568	373	572							4,365	0.9
合計	90,770	87,019	75,642	66,698	110,295	81,312	0	0	0	0	0	0	511,736	100
鉄道	15,391	13,747	11,204	4,629	10,406	9,466							64,843	12.7
観光バス	17,070	15,293	14,539	14,511	10,676	13,046							85,135	16.6
自家用車	55,061	54,686	47,542	46,252	86,457	56,712							346,710	67.8
バイク等	3,248	3,293	2,357	1,306	2,756	2,088							15,048	2.9
合計	90,770	87,019	75,642	66,698	110,295	81,312	0	0	0	0	0	0	511,736	100

平成29年度 集計表

月別方面・交通機関	4月	5月	6月	7月	8月	9月	10月	11月	12月	1月	2月	3月	合計	構成比(%)
岐阜	12,299	11,560	11,216	14,743	16,659	12,427	14,914	16,611	19,591	16,272	17,438	21,134	184,864	16.7
愛知	23,381	23,180	21,073	25,583	41,421	26,586	26,351	28,036	28,727	27,074	23,691	39,859	334,962	30.3
三重	2,495	2,459	2,160	5,495	4,321	2,895	3,370	3,422	2,514	2,359	2,414	4,004	37,848	3.4
長野	1,044	1,189	1,138	1,246	1,156	1,119	1,405	1,410	1,111	1,017	1,066	1,867	14,768	1.3
静岡	1,806	1,913	1,626	1,774	3,408	1,613	2,119	2,693	1,555	1,430	1,942	2,471	24,350	2.2
北陸	3,100	4,430	3,680	4,994	4,904	4,250	5,080	4,546	3,286	2,373	2,102	4,724	47,469	4.3
関東	8,791	11,216	8,067	9,868	19,262	12,163	12,973	17,329	8,382	7,468	7,264	11,047	133,830	12.1
関西	11,656	13,089	10,565	12,116	22,252	17,307	15,505	17,764	12,516	10,820	12,258	17,133	172,981	15.7
中国・四国	1,216	1,783	1,339	2,393	2,666	1,949	2,126	2,291	930	1,009	1,290	1,369	20,361	1.8
九州・沖縄	785	1,172	705	719	757	1,286	2,447	1,530	678	406	900	1,121	12,506	1.1
東北・北海道	751	827	546	722	596	830	1,353	1,174	535	339	509	1,103	9,285	0.8
アメリカ	418	95	87	100	52	81	251	140	137	63	72	124	1,620	0.1
ヨーロッパ	709	141	114	249	369	202	469	278	136	66	74	204	3,011	0.3
韓国	1,706	2,106	1,316	954	974	717	3,382	1,144	1,113	1,452	1,575	1,083	17,522	1.6
台湾	4,924	3,310	751	1,122	528	553	1,957	775	1,136	1,444	2,750	1,029	20,279	1.8
中国	1,594	1,009	847	1,133	1,176	900	1,950	1,898	2,362	3,080	6,654	1,702	24,305	2.2
香港	2,684	1,676	1,166	1,615	1,787	1,242	1,599	1,946	2,336	1,994	2,459	2,011	22,515	2.0
オーストラリア・ニュージーランド	138	62	8	49	36	83	85	136	96	107	60	53	913	0.1
タイ	856	219	58	36	26	52	419	406	773	543	554	387	4,329	0.4
シンガポール	190	80	85	12	22	44	114	237	352	108	90	45	1,379	0.1
マレーシア	160	472	21	5	18	5	20	63	475	112	291	143	1,785	0.2
東南アジア	264	93	92	34	22	29	71	166	198	83	156	132	1,340	0.1
イスラエル・中東	170	37	0	0	0	0	157	3	2	0	0	67	436	0.0
その他	1,627	271	703	826	826	1,013	1,657	1,234	731	844	1,212	802	11,746	1.1
合計	82,764	82,389	67,363	85,788	123,238	87,286	99,774	105,232	89,672	80,463	86,821	113,614	1,104,404	100
鉄道	14,662	12,309	9,762	13,119	13,699	11,499	12,470	15,096	19,098	19,833	22,301	25,613	189,461	17.2
観光バス	15,903	15,390	13,599	13,166	12,027	17,552	24,200	24,266	12,371	9,479	14,478	13,898	186,329	16.9
自家用車	50,843	53,593	42,400	57,876	93,777	56,068	60,178	63,553	54,967	48,253	46,310	70,498	698,316	63.2
バイク等	1,356	1,097	1,602	1,627	3,735	2,167	2,926	2,317	3,236	2,898	3,732	3,605	30,298	2.7
合計	82,764	82,389	67,363	85,788	123,238	87,286	99,774	105,232	89,672	80,463	86,821	113,614	1,104,404	100

平成30-29年度比較表 (差)

月別方面・交通機関	4月	5月	6月	7月	8月	9月	10月	11月	12月	1月	2月	3月	合計	前年比(%)
岐阜	2,564	850	3,365	-3,106	-1,172	-1,163							1,338	1.7
愛知	1,157	585	2,271	-6,665	-5,725	-4,387							-12,764	-7.9
三重	366	696	496	-3,341	667	-436							-2,886	-14.6
長野	-81	-190	-146	-635	-156	34							-1,174	-17.0
静岡	164	7	50	-347	-267	753							360	3.0
北陸	749	-496	88	-1,807	-679	-285							-2,430	-9.6
関東	786	-482	-1,192	-1,680	-1,611	66							-4,113	-5.9
関西	1,132	1,944	488	-2,112	-2,568	-2,537							-3,653	-4.2
中国・四国	60	-310	-78	-868	-843	6							-2,033	-17.9
九州・沖縄	114	-83	407	239	31	40							748	13.8
東北・北海道	414	152	307	32	235	450							1,590	37.2
アメリカ	-109	46	110	29	22	1							99	11.9
ヨーロッパ	-467	66	-43	-98	-221	-69							-832	-46.6
韓国	734	314	738	157	40	1,163							3,146	40.5
台湾	-314	521	521	-170	461	123							1,142	10.2
中国	1,540	1,211	1,100	511	379	1,035							5,776	86.7
香港	-680	-64	185	13	161	-249							-634	-6.2
オーストラリア・ニュージーランド	21	17	36	-5	19	-17							71	18.9
タイ	-22	92	38	3	40	-6							145	11.6
シンガポール	77	55	29	24	8	-27							166	38.3
マレーシア	189	-259	32	14	3	-5							-26	-3.8
東南アジア	-243	-85	-71	-20	20	-29							-428	-80.1
イスラエル・中東	207	-12	0	0	0	6							201	97.1
その他	-352	55	-452	742	-453	-441							-901	-17.1
合計	8,006	4,630	8,279	-19,090	-12,943	-5,974	0	0	0	0	0	0	-17,092	-3.2
鉄道	729	1,438	1,442	-8,490	-3,293	-2,033							-10,207	-13.6
観光バス	1,167	-97	940	1,345	-1,351	-4,506							-2,502	-2.9
自家用車	4,218	1,093	5,142	-11,624	-7,320	644							-7,847	-2.2
バイク等	1,892	2,196	755	-321	-979	-79							3,464	29.9
合計	8,006	4,630	8,279	-19,090	-12,943	-5,974	0	0	0	0	0	0	-17,092	-3.2

	(単位：人)	(単位：%)
当月国内宿泊者A	74,906	92.12
当月海外宿泊者B	6,406	7.88
前年同月国内宿泊者a	82,365	94.36
前年同月海外宿泊者b	4,921	5.64
差(国内) A-a	-7,459	-9.06
差(海外) B-b	1,485	30.18

伸び率

	(単位：人)	(単位：%)
当月累計国内宿泊者C	456,660	89.24
当月累計海外宿泊者D	55,076	10.76
前年同期間国内宿泊者c	481,677	91.08
前年同期間海外宿泊者d	47,151	8.92
差(国内) C-c	-25,017	-5.19
差(海外) D-d	7,925	16.81

伸び率