

下呂温泉宿泊調査表

【表1-1】

	平成18年度	平成19年度	平成20年度	平成21年度	平成22年度	平成23年度	平成24年度	平成25年度	平成26年度	平成27年度	平成28年度	平成29年度	平成30年度	前年対比(人)	(%)	累計比較(人)	(%)
4月	87,285	85,826	84,065	75,067	72,917	63,003	79,903	79,180	78,476	80,392	87,844	82,764	90,770	8,006	9.67	8,006	9.67
5月	95,878	90,327	87,129	83,679	79,857	79,947	76,928	78,504	81,306	83,673	87,782	82,389	87,019	4,630	5.62	12,636	7.65
6月	78,368	78,805	75,079	68,491	63,562	71,471	71,602	67,700	67,421	66,780	72,084	67,363	75,642	8,279	12.29	20,915	9.00
7月	81,743	81,842	80,447	75,723	70,499	77,779	75,623	73,728	68,739	73,654	77,308	85,788	66,698	-19,090	-22.25	1,825	0.57
8月	120,457	121,851	116,793	111,057	113,098	116,605	113,346	115,122	109,368	112,830	115,046	123,238	110,295	-12,943	-10.50	-11,118	-2.52
9月	89,062	91,649	86,523	83,555	76,918	78,874	79,548	84,160	80,380	86,432	81,323	87,286	81,312	-5,974	-6.84	-17,092	-3.23
10月	107,393	104,862	100,725	90,775	91,436	97,963	99,096	89,513	81,219	96,141	93,322	99,774	94,687	-5,087	-5.10	-22,179	-3.53
11月	116,761	114,691	110,910	101,232	101,402	103,132	97,127	102,674	98,113	100,087	96,475	105,232	101,277	-3,955	-3.76	-26,134	-3.56
12月	87,877	90,479	83,216	78,493	75,837	77,309	78,955	80,937	75,205	83,797	81,880	89,672	92,148	2,476	2.76	-23,658	-2.87
1月	77,017	80,172	72,024	68,788	65,294	69,059	68,771	69,922	65,915	74,005	74,180	80,463					
2月	81,060	81,716	77,740	75,958	72,526	73,615	73,215	75,127	74,811	80,577	75,391	86,821					
3月	103,526	107,000	100,644	95,550	82,023	94,604	101,162	101,341	103,548	104,202	105,608	113,614					
合計	1,082,673	1,129,220	1,075,295	1,008,368	965,369	1,003,361	1,015,276	1,017,908	984,501	1,042,570	1,048,243	1,104,404	799,848	-23,658		-23,658	
岐阜	224,505	225,097	210,751	186,430	179,825	194,997	193,366	189,854	181,673	167,473	168,997	184,864	129,867	4月～12月	(人)	1月～12月	(人)
愛知	358,445	365,989	339,039	297,077	295,579	297,330	286,688	289,314	294,986	308,067	307,407	334,962	228,749	平成18年	864,824	平成18年	996,621
三重	36,657	35,587	34,525	31,786	29,748	31,267	33,270	32,771	33,337	33,903	33,684	37,848	25,285	平成19年	860,332	平成19年	1,121,935
長野	14,017	13,769	14,715	14,633	13,794	15,823	14,531	13,165	14,374	14,595	16,117	14,768	9,485	平成20年	824,887	平成20年	1,093,775
静岡	26,714	26,085	29,292	34,318	21,927	26,460	24,328	25,004	22,439	27,300	31,170	24,350	19,213	平成21年	768,072	平成21年	1,018,480
北陸	34,987	44,053	56,900	51,755	51,044	49,204	47,601	47,880	53,269	45,473	48,933	47,469	35,785	平成22年	745,526	平成22年	985,822
関東	142,483	136,005	146,281	152,612	126,147	152,619	144,968	147,276	115,656	121,267	124,416	133,830	102,233	平成23年	766,083	平成23年	985,926
関西	219,245	219,435	182,116	169,291	183,787	187,062	208,775	197,741	191,506	191,712	184,908	172,981	125,813	平成24年	772,128	平成24年	1,009,406
中国・四国	33,048	25,274	25,466	25,558	20,841	23,578	28,873	27,269	20,358	21,286	23,765	20,361	14,418	平成25年	771,518	平成25年	1,014,666
九州・沖縄	12,978	14,146	14,227	11,648	8,269	8,405	9,402	10,417	7,632	9,316	10,758	12,506	10,657	平成26年	740,227	平成26年	986,617
東北・北海道	12,097	7,422	9,704	14,596	10,588	8,336	9,333	7,838	8,112	7,231	8,730	9,285	8,651	平成27年	783,786	平成27年	1,028,060
アメリカ	1,290	1,494	1,479	1,181	813	671	586	1,940	1,518	2,947	1,479	1,620	1,484	平成28年	793,064	平成28年	1,051,848
ヨーロッパ											1,780	3,011	1,628	平成29年	823,506	平成29年	1,078,685
韓国	1,399	4,061	2,262	3,669	5,711	965	1,803	2,610	3,938	12,051	10,839	17,522	18,062	平成30年	799,848	平成30年	1,080,746
台湾	6,926	7,731	5,131	7,271	9,864	2,854	5,431	10,907	13,264	22,788	21,463	20,279	17,167				
中国		1,115	1,454	2,730	5,504	1,868	3,053	5,633	7,541	18,643	15,800	24,305	21,099				
香港									4,359	16,095	19,955	22,515	17,038				
オーストラリア																	
ニュージーランド											700	913	772				
タイ											3,542	4,329	3,138				
シンガポール											1,235	1,379	1,400				
マレーシア											2,374	1,785	1,563				
東南アジア									3,509	6,521	1,971	1,340	326				
イスラエル・中東											255	436	421				
その他	1,595	1,957	1,953	3,813	1,928	1,922	3,268	8,289	7,030	15,902	7,965	11,746	5,594				
合計	1,082,673	1,129,220	1,075,295	1,008,368	965,369	1,003,361	1,015,276	1,017,908	984,501	1,042,570	1,048,243	1,104,404	799,848				
鉄道	179,089	176,637	162,770	159,222	141,628	132,972	142,064	148,622	149,910	171,553	173,716	189,461	112,022				
観光バス	280,057	263,035	237,093	243,272	203,018	231,116	225,058	216,786	192,913	188,322	190,101	186,329	139,811				
自家用車	647,570	670,172	653,854	589,009	592,563	621,027	635,002	639,899	632,532	668,706	668,121	698,316	524,901				
その他	19,711	19,376	21,578	16,865	28,160	18,246	13,152	12,601	9,146	13,989	16,305	30,298	23,114				
合計	1,082,673	1,129,220	1,075,295	1,008,368	965,369	1,003,361	1,015,276	1,017,908	984,501	1,042,570	1,048,243	1,104,404	799,848				

【表1-2】

月別方面 交通機関	4月	5月	6月	7月	8月	9月	10月	11月	12月	1月	2月	3月	合計	構成比(%)
岐阜	14,863	12,410	14,581	11,637	15,487	11,264	13,655	16,479	19,491				129,867	16.24
愛知	24,538	23,765	23,344	18,918	35,696	22,199	24,431	26,259	29,599				228,749	28.60
三重	2,861	3,155	2,656	2,154	3,654	2,399	2,907	2,864	2,635				25,285	3.16
長野	963	999	992	611	1,000	1,153	1,375	1,394	998				9,485	1.19
静岡	1,970	1,920	1,676	1,427	3,141	2,366	2,484	2,650	1,579				19,213	2.40
北陸	3,849	3,934	3,768	3,187	4,225	3,965	5,319	4,293	3,245				35,785	4.47
関東	9,577	10,734	6,875	8,188	17,651	12,229	13,027	14,955	8,997				102,233	12.78
関西	12,788	15,033	11,053	10,004	19,684	14,770	14,520	16,183	11,778				125,813	15.73
中国・四国	1,276	1,473	1,261	1,525	1,823	1,955	1,727	2,218	1,160				14,418	1.80
九州・沖縄	899	1,089	1,112	958	788	1,326	1,946	1,711	828				10,657	1.33
東北・北海道	1,165	979	853	754	831	1,280	1,213	1,028	548				8,651	1.08
アメリカ	309	141	197	129	74	82	211	199	142				1,484	0.19
ヨーロッパ	242	207	71	151	148	133	422	167	87				1,628	0.20
韓国	2,440	2,420	2,054	1,111	1,014	1,880	3,572	1,926	1,645				18,062	2.26
台湾	4,610	3,831	1,272	952	989	676	1,776	1,499	1,562				17,167	2.15
中国	3,134	2,220	1,947	1,644	1,555	1,935	2,525	3,164	2,975				21,099	2.64
香港	2,004	1,612	1,351	1,628	1,948	993	2,287	2,452	2,763				17,038	2.13
オーストラリア ニュージーランド	159	79	44	44	55	66	92	104	129				772	0.10
タイ	834	311	96	39	66	46	393	695	658				3,138	0.39
シンガポール	267	135	114	36	30	17	104	216	481				1,400	0.18
マレーシア	349	213	53	19	21		184	266	458				1,563	0.20
東南アジア	21	8	21	14	42		27	44	149				326	0.04
イスラエル・中東	377	25				6	13						421	0.05
その他	1,275	326	251	1,568	373	572	477	511	241				5,594	0.70
合計	90,770	87,019	75,642	66,698	110,295	81,312	94,687	101,277	92,148				799,848	100.00
鉄道	15,391	13,747	11,204	4,629	10,406	9,466	13,906	14,458	18,815				112,022	14.01
観光バス	17,070	15,293	14,539	14,511	10,676	13,046	20,732	20,774	13,170				139,811	17.48
自家用車	55,061	54,686	47,542	46,252	86,457	56,712	57,513	63,282	57,396				524,901	65.63
バイク等	3,248	3,293	2,357	1,306	2,756	2,088	2,536	2,763	2,767				23,114	2.89
合計	90,770	87,019	75,642	66,698	110,295	81,312	94,687	101,277	92,148				799,848	100.00

* 方面・交通機関は推計
下呂市役所 観光商工部
平成30年12月末日現在

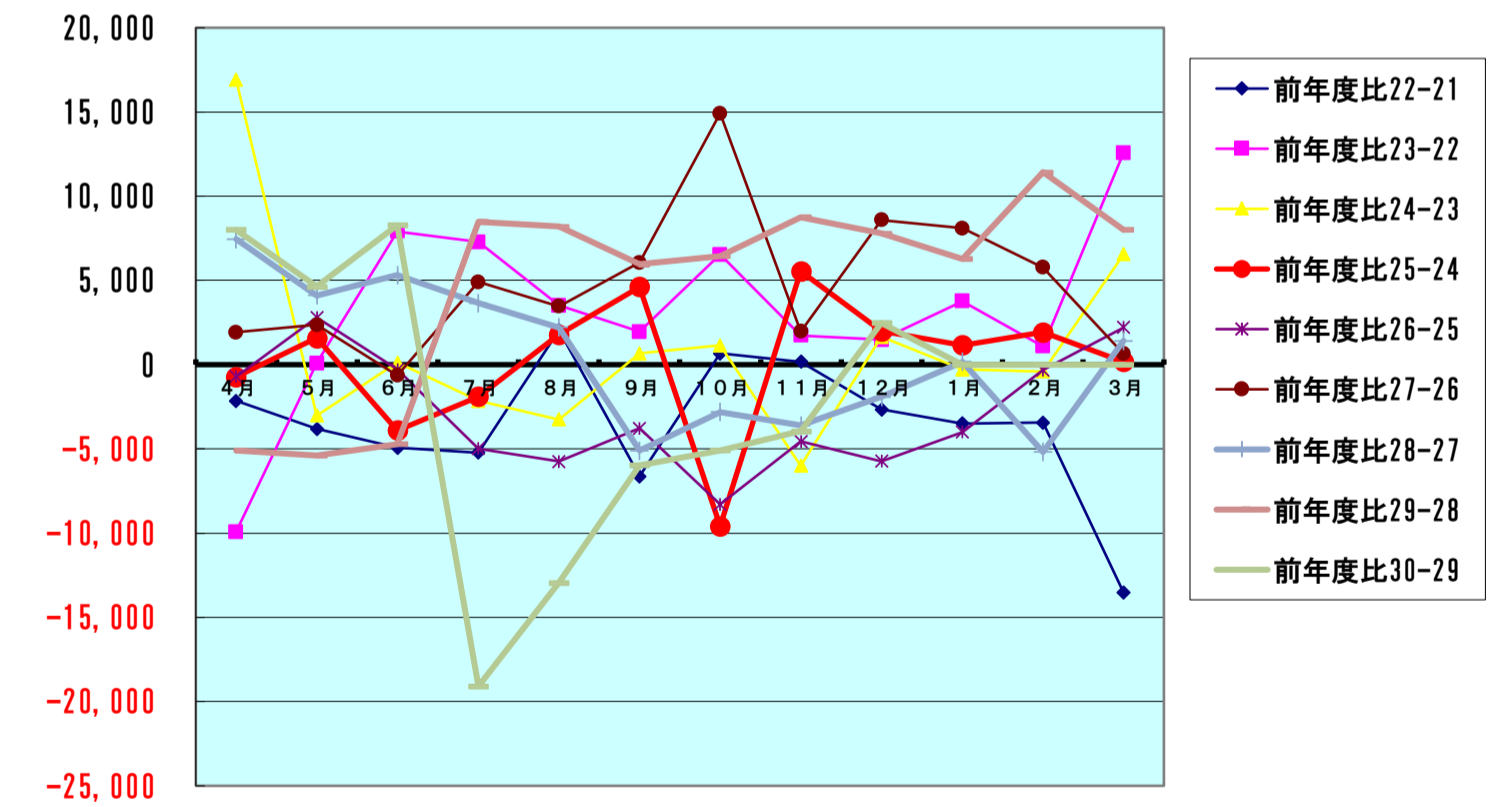
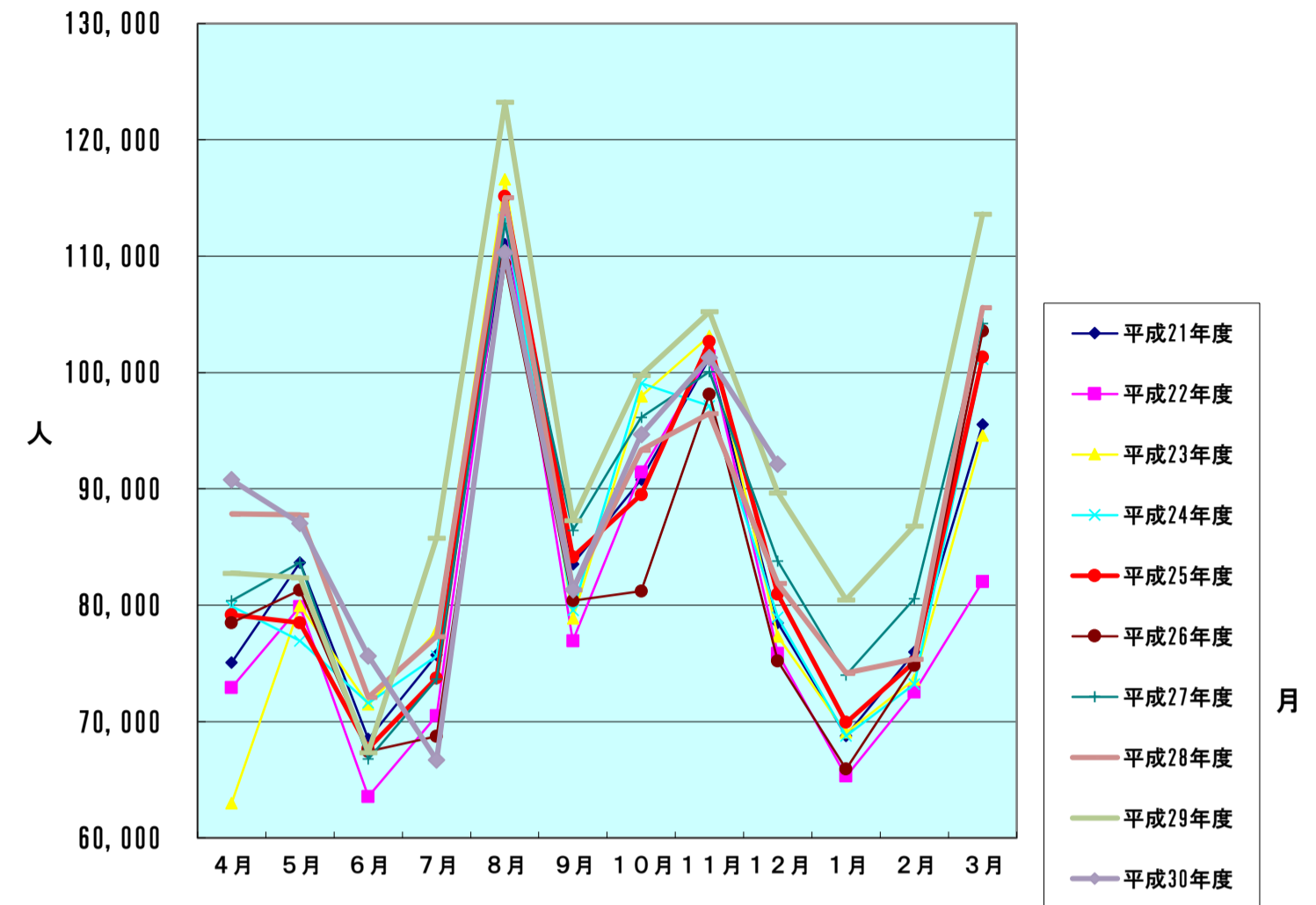
【表2】 男女別宿泊者数(推計値) 平成30年12月分

項目	大人		小人	計(人)	全体割合(%)	項目毎の男女比(%)			
	男	女				男	女	小人	
申込形態	業者扱い	10,153	11,170	1,498	22,821	24.77	44.49	48.95	6.56
	ネットAGT	18,205	16,875	1,914	36,994	40.15	49.21	45.62	5.17
	自社HP	3,923	4,103	1,004	9,030	9.80	43.44	45.44	11.12
	直接申込	10,150	8,846	1,096	20,092	21.80	50.52	44.03	5.45
	寮・保養所	1,814	1,161	236	3,211	3.48	56.49	36.16	7.35
	計	44,245	42,155	5,748	92,148	100	48.02	45.75	6.24
方面別	岐阜	9,323	8,792	1,376	19,491	21.15	47.83	45.11	7.06
	愛知	13,792	13,527	2,280	29,599	32.12	46.60	45.70	7.70
	三重	1,235	1,175	225	2,635	2.86	46.87	44.59	8.54
	長野	484	468	46	998	1.08	48.50	46.89	4.61
	静岡	878	627	74	1,579	1.71	55.60	39.71	4.69
	北陸	1,553	1,486	206	3,245	3.52	47.86	45.79	6.35
	関東	4,636	4,041	320	8,997	9.76	51.53	44.91	3.56
	関西	5,711	5,380	687	11,778	12.78	48.49	45.68	5.83
	中国・四国	551	573	36	1,160	1.26	47.50	49.40	3.10
	九州・沖縄	379	433	16	828	0.90	45.77	52.29	1.93
	東北・北海道	292	250	6	548	0.59	53.28	45.62	1.09
	アメリカ	74	63	5	142	0.15	52.11	44.37	3.52
	ヨーロッパ	50	35	2	87	0.09	57.47	40.23	2.30
	韓国	986	588	71	1,645	1.79	59.94	35.74	4.32
	台湾	679	829	54	1,562	1.70	43.47	53.07	3.46
	中国	1,388	1,501	86	2,975	3.23	46.66	50.45	2.89
	香港	1,268	1,323	172	2,763	3.00	45.89	47.88	6.23
	オーストラリア・ニュージーランド	76	51	2	129	0.14	58.91	39.53	1.55
	タイ	323	314	21	658	0.71	49.09	47.72	3.19
	シンガポール	222	224	35	481	0.52	46.15	46.57	7.28
	マレーシア	141	289	28	458	0.50	30.79	63.10	6.11
	東南アジア	76	73	0	149	0.16	51.01	48.99	0.00
	イスラエル・中東	0	0	0	0	0.00	0.00	0.00	0.00
	その他	128	113	0	241	0.26	53.11	46.89	0.00
計	44,245	42,155	5,748	92,148	100	48.02	45.75	6.24	
交通手段別	鉄道	8,477	9,572	766	18,815	20.42	45.05	50.87	4.07
	観光バス	6,409	6,609	152	13,170	14.29	48.66	50.18	1.15
	自家用車	28,176	24,526	4,694	57,396	62.29	49.09	42.73	8.18
	バイク等	1,183	1,448	136	2,767	3.00	42.75	52.33	4.92
	計	44,245	42,155	5,748	92,148	100	48.02	45.75	6.24

旅館の日帰り利用者数	15,649 人
------------	----------

【表3】
宿泊客数対比表

	平成21年度	平成22年度	平成23年度	平成24年度	平成25年度	平成26年度	平成27年度	平成28年度	平成29年度	平成30年度
4月	75,067	72,917	63,003	79,903	79,180	78,476	80,392	87,844	82,764	90,770
5月	83,679	79,857	79,947	76,928	78,504	81,306	83,673	87,782	82,389	87,019
6月	68,491	63,562	71,471	71,602	67,700	67,421	66,780	72,084	67,363	75,642
7月	75,723	70,499	77,779	75,623	73,728	68,739	73,654	77,308	85,788	66,698
8月	111,057	113,098	116,605	113,346	115,122	109,368	112,830	115,046	123,238	110,295
9月	83,555	76,918	78,874	79,548	84,160	80,380	86,432	81,323	87,286	81,312
10月	90,775	91,436	97,963	99,096	89,513	81,219	96,141	93,322	99,774	94,687
11月	101,232	101,402	103,132	97,127	102,674	98,113	100,087	96,475	105,232	101,277
12月	78,493	75,837	77,309	78,955	80,937	75,205	83,797	81,880	89,672	92,148
1月	68,788	65,294	69,059	68,771	69,922	65,915	74,005	74,180	80,463	
2月	75,958	72,526	73,615	73,215	75,127	74,811	80,577	75,391	86,821	
3月	95,550	82,023	94,604	101,162	101,341	103,548	104,202	105,608	113,614	
合計	1,075,295	1,008,368	965,369	1,003,361	1,015,276	1,017,908	984,501	1,042,570	1,048,243	799,848
	前年度比22-21	前年度比23-22	前年度比24-23	前年度比25-24	前年度比26-25	前年度比27-26	前年度比28-27	前年度比29-28	前年度比30-29	
4月	-2,150	-9,914	16,900	-723	-704	1,916	7,452	-5,080	8,006	
5月	-3,822	90	-3,019	1,576	2,802	2,367	4,109	-5,393	4,630	
6月	-4,929	7,909	131	-3,902	-279	-641	5,304	-4,721	8,279	
7月	-5,224	7,280	-2,156	-1,895	-4,989	4,915	3,654	8,480	-19,090	
8月	2,041	3,507	-3,259	1,776	-5,754	3,462	2,216	8,192	-12,943	
9月	-6,637	1,956	674	4,612	-3,780	6,052	-5,109	5,963	-5,974	
10月	661	6,527	1,133	-9,583	-8,294	14,922	-2,819	6,452	-5,087	
11月	170	1,730	-6,005	5,547	-4,561	1,974	-3,612	8,757	-3,955	
12月	-2,656	1,472	1,646	1,982	-5,732	8,592	-1,917	7,792	2,476	
1月	-3,494	3,765	-288	1,151	-4,007	8,090	175	6,283		
2月	-3,432	1,089	-400	1,912	-316	5,766	-5,186	11,430		
3月	-13,527	12,581	6,558	179	2,207	654	1,406	8,006		
合計	-66,927	-42,999	37,992	2,632	-33,407	58,069	5,673	56,161	-23,658	



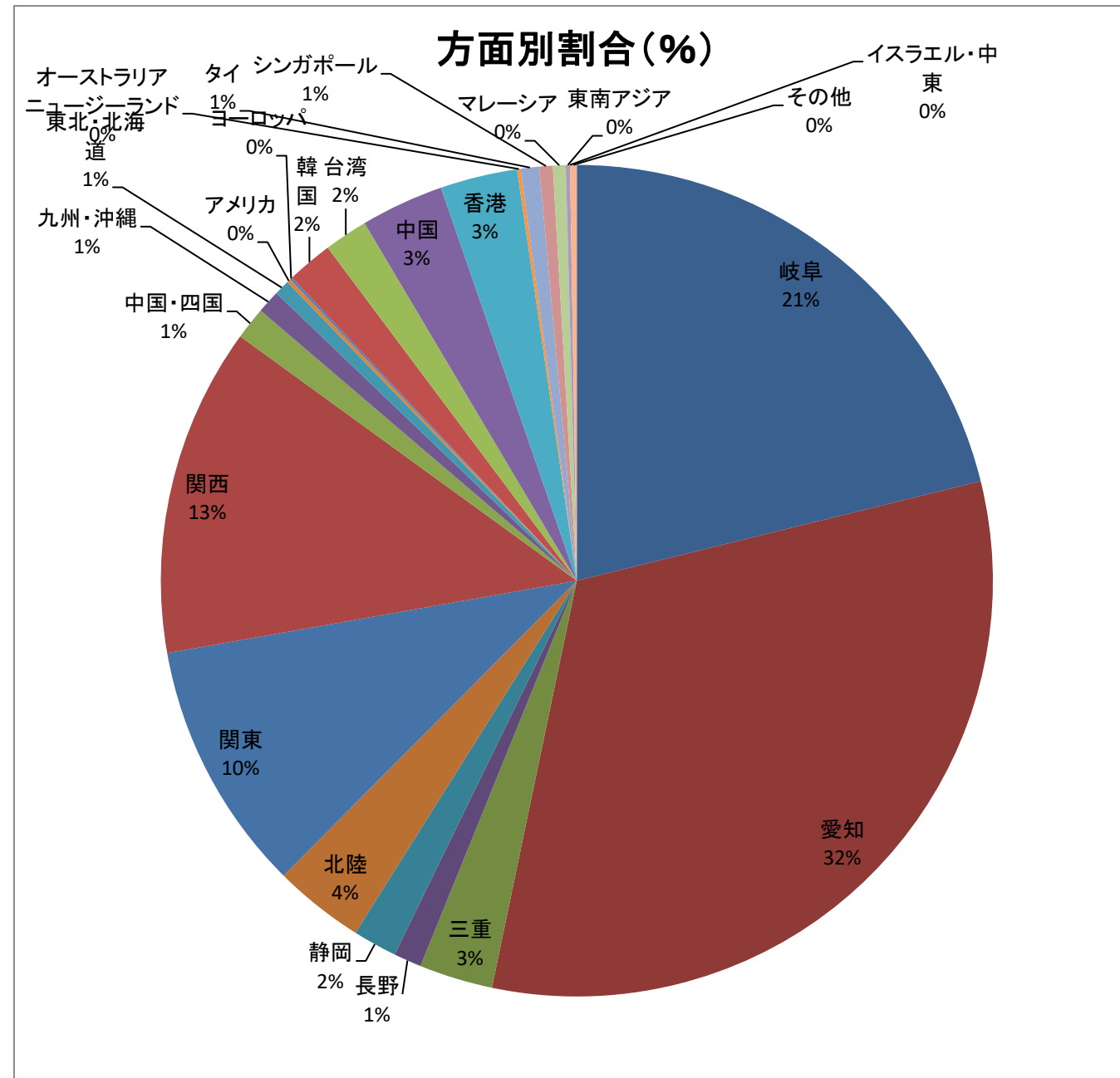
【表4-1】

方面・交通機関別宿泊者数

【平成30年12月】

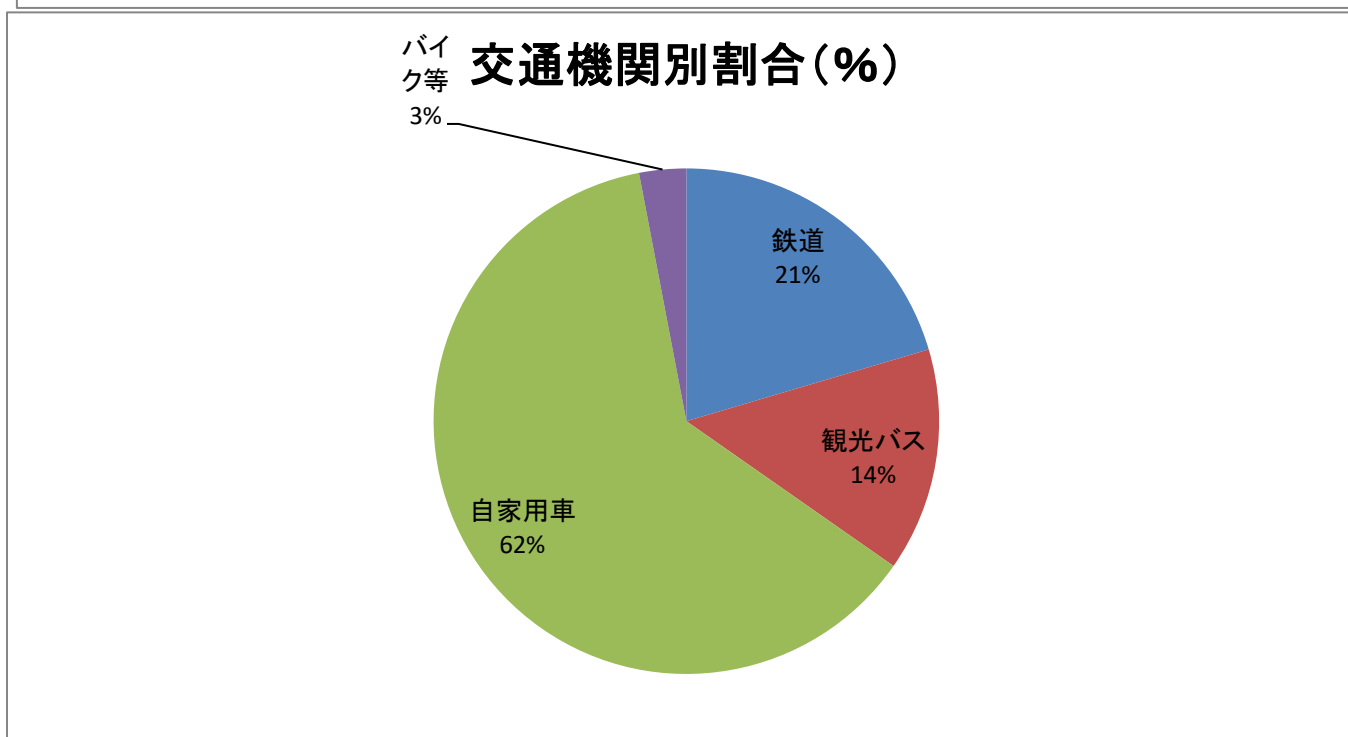
方面別宿泊数

月別方面	人数	割合(%)
岐阜	19,491	21.15
愛知	29,599	32.12
三重	2,635	2.86
長野	998	1.08
静岡	1,579	1.71
北陸	3,245	3.52
関東	8,997	9.76
関西	11,778	12.78
中国・四国	1,160	1.26
九州・沖縄	828	0.90
東北・北海道	548	0.59
アメリカ	142	0.15
ヨーロッパ	87	0.09
韓国	1,645	1.79
台湾	1,562	1.70
中国	2,975	3.23
香港	2,763	3.00
オーストラリア ニュージーランド	129	0.14
タイ	658	0.71
シンガポール	481	0.52
マレーシア	458	0.50
東南アジア	149	0.16
イスラエル・中東	0	0.00
その他	241	0.26
合計	92,148	100.00



交通機関別宿泊数

交通機関	人数	割合(%)
鉄道	18,815	20.42
観光バス	13,170	14.29
自家用車	57,396	62.29
バイク等	2,767	3.00
合計	92,148	100.00



【表4-2】 平成30年度 月別推移

方面別	4月	5月	6月	7月	8月	9月	10月	11月	12月	1月	2月	3月	計
人数	岐阜	14,863	12,410	14,581	11,637	15,487	11,264	13,655	16,479	19,491			129,867
	愛知	24,538	23,765	23,344	18,918	35,696	22,199	24,431	26,259	29,599			228,749
	三重	2,861	3,155	2,656	2,154	3,654	2,399	2,907	2,864	2,635			25,285
	長野	963	999	992	611	1,000	1,153	1,375	1,394	998			9,485
	静岡	1,970	1,920	1,676	1,427	3,141	2,366	2,484	2,650	1,579			19,213
	北陸	3,849	3,934	3,768	3,187	4,225	3,965	5,319	4,293	3,245			35,785
	関東	9,577	10,734	6,875	8,188	17,651	12,229	13,027	14,955	8,997			102,233
	関西	12,788	15,033	11,053	10,004	19,684	14,770	14,520	16,183	11,778			125,813
	中国・四国	1,276	1,473	1,261	1,525	1,823	1,955	1,727	2,218	1,160			14,418
	九州・沖縄	899	1,089	1,112	958	788	1,326	1,946	1,711	828			10,657
	東北・北海道	1,165	979	853	754	831	1,280	1,213	1,028	548			8,651
	アメリカ	309	141	197	129	74	82	211	199	142			1,484
	ヨーロッパ	242	207	71	151	148	133	422	167	87			1,628
	韓国	2,440	2,420	2,054	1,111	1,014	1,880	3,572	1,926	1,645			18,062
	台湾	4,610	3,831	1,272	952	989	676	1,776	1,499	1,562			17,167
	中国	3,134	2,220	1,947	1,644	1,555	1,935	2,525	3,164	2,975			21,099
	香港	2,004	1,612	1,351	1,628	1,948	993	2,287	2,452	2,763			17,038
	オーストラリア・ニュージーランド	159	79	44	44	55	66	92	104	129			772
	タイ	834	311	96	39	66	46	393	695	658			3,138
	シンガポール	267	135	114	36	30	17	104	216	481			1,400
マレーシア	349	213	53	19	21	0	184	266	458			1,563	
東南アジア	21	8	21	14	42	0	27	44	149			326	
イスラエル・中東	377	25	0	0	0	6	13	0	0			421	
その他	1,275	326	251	1,568	373	572	477	511	241			5,594	
合計	90,770	87,019	75,642	66,698	110,295	81,312	94,687	101,277	92,148			799,848	
割合	岐阜	16.37	14.26	19.28	17.45	14.04	13.85	14.42	16.27	21.15			16.24
	愛知	27.03	27.31	30.86	28.36	32.36	27.30	25.80	25.93	32.12			28.60
	三重	3.15	3.63	3.51	3.23	3.31	2.95	3.07	2.83	2.86			3.16
	長野	1.06	1.15	1.31	0.92	0.91	1.42	1.45	1.38	1.08			1.19
	静岡	2.17	2.21	2.22	2.14	2.85	2.91	2.62	2.62	1.71			2.40
	北陸	4.24	4.52	4.98	4.78	3.83	4.88	5.62	4.24	3.52			4.47
	関東	10.55	12.34	9.09	12.28	16.00	15.04	13.76	14.77	9.76			12.78
	関西	14.09	17.28	14.61	15.00	17.85	18.16	15.33	15.98	12.78			15.73
	中国・四国	1.41	1.69	1.67	2.29	1.65	2.40	1.82	2.19	1.26			1.80
	九州・沖縄	0.99	1.25	1.47	1.44	0.71	1.63	2.06	1.69	0.90			1.33
	東北・北海道	1.28	1.13	1.13	1.13	0.75	1.57	1.28	1.02	0.59			1.08
	アメリカ	0.34	0.16	0.26	0.19	0.07	0.10	0.22	0.20	0.15			0.19
	ヨーロッパ	0.27	0.24	0.09	0.23	0.13	0.16	0.45	0.16	0.09			0.20
	韓国	2.69	2.78	2.72	1.67	0.92	2.31	3.77	1.90	1.79			2.26
	台湾	5.08	4.40	1.68	1.43	0.90	0.83	1.88	1.48	1.70			2.15
	中国	3.45	2.55	2.57	2.46	1.41	2.38	2.67	3.12	3.23			2.64
	香港	2.21	1.85	1.79	2.44	1.77	1.22	2.42	2.42	3.00			2.13
	オーストラリア・ニュージーランド	0.18	0.09	0.06	0.07	0.05	0.08	0.10	0.10	0.14			0.10
	タイ	0.92	0.36	0.13	0.06	0.06	0.06	0.42	0.69	0.71			0.39
	シンガポール	0.29	0.16	0.15	0.05	0.03	0.02	0.11	0.21	0.52			0.18
マレーシア	0.38	0.24	0.07	0.03	0.02	0.00	0.19	0.26	0.50			0.20	
東南アジア	0.02	0.01	0.03	0.02	0.04	0.00	0.03	0.04	0.16			0.04	
イスラエル・中東	0.42	0.03	0.00	0.00	0.00	0.01	0.01	0.00	0.00			0.05	
その他	1.40	0.37	0.33	2.35	0.34	0.70	0.50	0.50	0.26			0.70	

交通機関別		4月	5月	6月	7月	8月	9月	10月	11月	12月	1月	2月	3月	計
人数	鉄道	15,391	13,747	11,204	4,629	10,406	9,466	13,906	14,458	18,815				112,022
	観光バス	17,070	15,293	14,539	14,511	10,676	13,046	20,732	20,774	13,170				139,811
	自家用車	55,061	54,686	47,542	46,252	86,457	56,712	57,513	63,282	57,396				524,901
	バイク等	3,248	3,293	2,357	1,306	2,756	2,088	2,536	2,763	2,767				23,114
	合計	90,770	87,019	75,642	66,698	110,295	81,312	94,687	101,277	92,148				799,848
割合	鉄道	16.96	15.80	14.81	6.94	9.43	11.64	14.69	14.28	20.42				14.01
	観光バス	18.81	17.57	19.22	21.76	9.68	16.04	21.90	20.51	14.29				17.48
	自家用車	60.66	62.84	62.85	69.35	78.39	69.75	60.74	62.48	62.29				65.63
	バイク等	3.58	3.78	3.12	1.96	2.50	2.57	2.68	2.73	3.00				2.89

【表4-3】
12月 年度別推移

方面別	平成22年度	平成23年度	平成24年度	平成25年度	平成26年度	平成27年度	平成28年度	平成29年度	平成30年度	
人数	岐阜	18,599	18,972	18,768	19,349	17,766	17,939	16,996	19,591	19,491
	愛知	26,962	25,360	25,561	26,061	25,171	27,024	27,664	28,727	29,599
	三重	2,133	2,376	4,278	2,490	2,448	3,499	2,352	2,514	2,635
	長野	827	1,210	1,001	1,113	1,154	1,133	1,232	1,111	998
	静岡	1,224	1,322	1,557	1,441	1,479	1,642	1,456	1,555	1,579
	北陸	3,383	2,808	2,826	3,502	4,231	3,418	3,516	3,286	3,245
	関東	8,228	9,279	7,803	9,832	6,545	7,598	8,080	8,382	8,997
	関西	12,177	12,744	14,203	12,605	11,341	12,346	11,830	12,516	11,778
	中国・四国	1,066	1,488	1,013	1,245	870	1,043	1,090	930	1,160
	九州・沖縄	397	465	411	418	437	431	426	678	828
	東北・北海道	287	258	358	340	280	359	385	535	548
	アメリカ							123	137	142
	ヨーロッパ	37	89	82	266	175	113	59	136	87
	韓国	110	86	149	116	187	839	355	1,113	1,645
	台湾	90	195	352	954	770	1,092	948	1,136	1,562
	中国					921	2,028	1,345	2,362	2,975
	香港	158	338	312	602	583	1,739	2,058	2,336	2,763
	オーストラリア・ニュージーランド							113	96	129
	タイ							548	773	658
	シンガポール							335	352	481
	マレーシア							511	475	458
	東南アジア					552	899	214	198	149
	イスラエル・中東							1	2	0
	その他	159	319	281	603	295	655	243	731	241
	合計	75,837	77,309	78,955	80,937	75,205	83,797	81,880	89,672	92,148
	割合	岐阜	24.52	24.54	23.77	23.91	23.62	21.41	20.76	21.85
愛知		35.55	32.80	32.37	32.20	33.47	32.25	33.79	32.04	32.12
三重		2.81	3.07	5.42	3.08	3.26	4.18	2.87	2.80	2.86
長野		1.09	1.57	1.27	1.38	1.53	1.35	1.50	1.24	1.08
静岡		1.61	1.71	1.97	1.78	1.97	1.96	1.78	1.73	1.71
北陸		4.46	3.63	3.58	4.33	5.63	4.08	4.29	3.66	3.52
関東		10.85	12.00	9.88	12.15	8.70	9.07	9.87	9.35	9.76
関西		16.06	16.48	17.99	15.57	15.08	14.73	14.45	13.96	12.78
中国・四国		1.41	1.92	1.28	1.54	1.16	1.24	1.33	1.04	1.26
九州・沖縄		0.52	0.60	0.52	0.52	0.58	0.51	0.52	0.76	0.90
東北・北海道		0.38	0.33	0.45	0.42	0.37	0.43	0.47	0.60	0.59
アメリカ										0.15
ヨーロッパ		0.05	0.12	0.10	0.33	0.23	0.13	0.15	0.15	0.09
韓国		0.15	0.11	0.19	0.14	0.25	1.00	0.43	1.24	1.79
台湾		0.12	0.25	0.45	1.18	1.02	1.30	1.16	1.27	1.70
中国									2.63	3.23
香港		0.21	0.44	0.40	0.74	1.22	2.42	1.64	2.61	3.00
オーストラリア・ニュージーランド										0.14
タイ										0.71
シンガポール										0.52
マレーシア										0.50
東南アジア									0.22	0.16
イスラエル・中東										0.00
その他		0.21	0.41	0.36	0.75	0.39	0.78	0.30	0.82	0.26
交通機関別		平成22年度	平成23年度	平成24年度	平成25年度	平成26年度	平成27年度	平成28年度	平成29年度	平成30年度
人数		鉄道	12,728	10,792	13,058	13,569	14,614	15,825	15,968	19,098
	観光バス	12,342	15,845	16,019	14,467	12,571	12,889	10,834	12,371	13,170
	自家用車	47,870	49,798	49,461	52,138	47,988	54,230	53,806	54,967	57,396
	バイク等	2,897	874	417	763	32	853	1,272	3,236	2,767
	合計	75,837	77,309	78,955	80,937	75,205	83,797	81,880	89,672	92,148
割合	鉄道	16.78	13.96	16.54	16.76	19.43	18.88	19.50	21.30	20.42
	観光バス	16.27	20.50	20.29	17.87	16.72	15.38	13.23	13.80	14.29
	自家用車	63.12	64.41	62.64	64.42	63.81	64.72	65.71	61.30	62.29
	バイク等	3.82	1.13	0.53	0.94	0.04	1.02	1.55	3.61	3.00

【表5】

平成30 - 29
年度比較表

平成30年度 集計表

月別方面・交通機関	4月	5月	6月	7月	8月	9月	10月	11月	12月	1月	2月	3月	合計	構成比(%)
岐阜	14,863	12,410	14,581	11,637	15,487	11,264	13,655	16,479	19,491				129,867	16.2
愛知	24,538	23,765	23,344	18,918	35,696	22,199	24,431	26,259	29,599				228,749	28.6
三重	2,861	3,155	2,656	2,154	3,654	2,399	2,907	2,864	2,635				25,285	3.2
長野	963	999	992	611	1,000	1,153	1,375	1,394	998				9,485	1.2
静岡	1,970	1,920	1,676	1,427	3,141	2,366	2,484	2,650	1,579				19,213	2.4
北陸	3,849	3,934	3,768	3,187	4,225	3,965	5,319	4,293	3,245				35,785	4.5
関東	9,577	10,734	6,875	8,188	17,651	12,229	13,027	14,955	8,997				102,233	12.8
関西	12,788	15,033	11,053	10,004	19,684	14,770	14,520	16,183	11,778				125,813	15.7
中国・四国	1,276	1,473	1,261	1,525	1,823	1,955	1,727	2,218	1,160				14,418	1.8
九州・沖縄	899	1,089	1,112	958	788	1,326	1,946	1,711	828				10,657	1.3
東北・北海道	1,165	979	853	754	831	1,280	1,213	1,028	548				8,651	1.1
アメリカ	309	141	197	129	74	82	211	199	142				1,484	0.2
ヨーロッパ	242	207	71	151	148	133	422	167	87				1,628	0.2
韓国	2,440	2,420	2,054	1,111	1,014	1,880	3,572	1,926	1,645				18,062	2.3
台湾	4,610	3,831	1,272	952	989	676	1,776	1,499	1,562				17,167	2.1
中国	3,134	2,220	1,947	1,644	1,555	1,935	2,525	3,164	2,975				21,099	2.6
香港	2,004	1,612	1,351	1,628	1,948	993	2,287	2,452	2,763				17,038	2.1
オーストラリア・ニュージーランド	159	79	44	44	55	66	92	104	129				772	0.1
タイ	834	311	96	39	66	46	393	695	658				3,138	0.4
シンガポール	267	135	114	36	30	17	104	216	481				1,400	0.2
マレーシア	349	213	53	19	21		184	266	458				1,563	0.2
東南アジア	21	8	21	14	42		27	44	149				326	0.0
イスラエル・中東	377	25	0	0	0	6	13	0	0				421	0.1
その他	1,275	326	251	1,568	373	572	477	511	241				5,594	0.7
合計	90,770	87,019	75,642	66,698	110,295	81,312	94,687	101,277	92,148	0	0	0	799,848	100
鉄道	15,391	13,747	11,204	4,629	10,406	9,466	13,906	14,458	18,815				112,022	14.0
観光バス	17,070	15,293	14,539	14,511	10,676	13,046	20,732	20,774	13,170				139,811	17.5
自家用車	55,061	54,686	47,542	46,252	86,457	56,712	57,513	63,282	57,396				524,901	65.6
バイク等	3,248	3,293	2,357	1,306	2,756	2,088	2,536	2,763	2,767				23,114	2.9
合計	90,770	87,019	75,642	66,698	110,295	81,312	94,687	101,277	92,148	0	0	0	799,848	100

平成29年度 集計表

月別方面・交通機関	4月	5月	6月	7月	8月	9月	10月	11月	12月	1月	2月	3月	合計	構成比(%)
岐阜	12,299	11,560	11,216	14,743	16,659	12,427	14,914	16,611	19,591	16,272	17,438	21,134	184,864	16.7
愛知	23,381	23,180	21,073	25,583	41,421	26,586	26,351	28,036	28,727	27,074	23,691	39,859	334,962	30.3
三重	2,495	2,459	2,160	5,495	4,321	2,895	3,370	3,422	2,514	2,359	2,414	4,004	37,848	3.4
長野	1,044	1,189	1,138	1,246	1,156	1,119	1,405	1,410	1,111	1,017	1,066	1,867	14,768	1.3
静岡	1,806	1,913	1,626	1,774	3,408	1,613	2,119	2,693	1,555	1,430	1,942	2,471	24,350	2.2
北陸	3,100	4,430	3,680	4,994	4,904	4,250	5,080	4,546	3,286	2,373	2,102	4,724	47,469	4.3
関東	8,791	11,216	8,067	9,868	19,262	12,163	12,973	17,329	8,382	7,468	7,264	11,047	133,830	12.1
関西	11,656	13,089	10,565	12,116	22,252	17,307	15,505	17,764	12,516	10,820	12,258	17,133	172,981	15.7
中国・四国	1,216	1,783	1,339	2,393	2,666	1,949	2,126	2,291	930	1,009	1,290	1,369	20,361	1.8
九州・沖縄	785	1,172	705	719	757	1,286	2,447	1,530	678	406	900	1,121	12,506	1.1
東北・北海道	751	827	546	722	596	830	1,353	1,174	535	339	509	1,103	9,285	0.8
アメリカ	418	95	87	100	52	81	251	140	137	63	72	124	1,620	0.1
ヨーロッパ	709	141	114	249	369	202	469	278	136	66	74	204	3,011	0.3
韓国	1,706	2,106	1,316	954	974	717	3,382	1,144	1,113	1,452	1,575	1,083	17,522	1.6
台湾	4,924	3,310	751	1,122	528	553	1,957	775	1,136	1,444	2,750	1,029	20,279	1.8
中国	1,594	1,009	847	1,133	1,176	900	1,950	1,898	2,362	3,080	6,654	1,702	24,305	2.2
香港	2,684	1,676	1,166	1,615	1,787	1,242	1,599	1,946	2,336	1,994	2,459	2,011	22,515	2.0
オーストラリア・ニュージーランド	138	62	8	49	36	83	85	136	96	107	60	53	913	0.1
タイ	856	219	58	36	26	52	419	406	773	543	554	387	4,329	0.4
シンガポール	190	80	85	12	22	44	114	237	352	108	90	45	1,379	0.1
マレーシア	160	472	21	5	18	5	20	63	475	112	291	143	1,785	0.2
東南アジア	264	93	92	34	22	29	71	166	198	83	156	132	1,340	0.1
イスラエル・中東	170	37	0	0	0	0	157	3	2	0	0	67	436	0.0
その他	1,627	271	703	826	826	1,013	1,657	1,234	731	844	1,212	802	11,746	1.1
合計	82,764	82,389	67,363	85,788	123,238	87,286	99,774	105,232	89,672	80,463	86,821	113,614	1,104,404	100
鉄道	14,662	12,309	9,762	13,119	13,699	11,499	12,470	15,096	19,098	19,833	22,301	25,613	189,461	17.2
観光バス	15,903	15,390	13,599	13,166	12,027	17,552	24,200	24,266	12,371	9,479	14,478	13,898	186,329	16.9
自家用車	50,843	53,593	42,400	57,876	93,777	56,068	60,178	63,553	54,967	48,253	46,310	70,498	698,316	63.2
バイク等	1,356	1,097	1,602	1,627	3,735	2,167	2,926	2,317	3,236	2,898	3,732	3,605	30,298	2.7
合計	82,764	82,389	67,363	85,788	123,238	87,286	99,774	105,232	89,672	80,463	86,821	113,614	1,104,404	100

平成30-29年度比較表 (差)

月別方面・交通機関	4月	5月	6月	7月	8月	9月	10月	11月	12月	1月	2月	3月	合計	前年比(%)
岐阜	2,564	850	3,365	-3,106	-1,172	-1,163	-1,259	-132	-100				-153	-0.1
愛知	1,157	585	2,271	-6,665	-5,725	-4,387	-1,920	-1,777	872				-15,589	-6.4
三重	366	696	496	-3,341	-667	-436	-463	-558	121				-3,786	-13.0
長野	-81	-190	-146	-635	-156	34	-30	-16	-113				-1,333	-12.3
静岡	164	7	50	-347	-267	753	365	-43	24				706	3.8
北陸	749	-496	88	-1,807	-679	-285	239	-253	-41				-2,485	-6.5
関東	786	-482	-1,192	-1,680	-1,611	66	54	-2,374	615				-5,818	-5.4
関西	1,132	1,944	488	-2,112	-2,568	-2,537	-985	-1,581	-738				-6,957	-5.2
中国・四国	60	-310	-78	-868	-843	6	-399	-73	230				-2,275	-13.6
九州・沖縄	114	-83	407	239	31	40	-501	181	150				578	5.7
東北・北海道	414	152	307	32	235	450	-140	-146	13				1,317	18.0
アメリカ	-109	46	110	29	22	1	-40	59	5				123	9.0
ヨーロッパ	-467	66	-43	-98	-221	-69	-47	-111	-49				-1,039	-39.0
韓国	734	314	738	157	40	1,163	190	782	532				4,650	34.7
台湾	-314	521	521	-170	461	123	-181	724	426				2,111	14.0
中国	1,540	1,211	1,100	511	379	1,035	575	1,266	613				8,230	64.0
香港	-680	-64	185	13	161	-249	688	506	427				987	6.1
オーストラリア・ニュージーランド	21	17	36	-5	19	-17	7	-32	33				79	11.4
タイ	-22	92	38	3	40	-6	-26	289	-115				293	10.3
シンガポール	77	55	29	24	8	-27	-10	-21	129				264	23.2
マレーシア	189	-259	32	14	3	-5	164	203	-17				324	26.2
東南アジア	-243	-85	-71	-20	20	-29	-44	-122	-49				-643	-66.4
イスラエル・中東	207	-12	0	0	0	6	-144	-3	-2				52	14.1
その他	-352	55	-452	742	-453	-441	-1,180	-723	-490				-3,294	-37.1
合計	8,006	4,630	8,279	-19,090	-12,943	-5,974	-5,087	-3,955	2,476	0	0	0	-23,658	-2.9
鉄道	729	1,438	1,442	-8,490	-3,293	-2,033	1,436	-638	-283				-9,692	-8.0
観光バス	1,167	-97	940	1,345	-1,351	-4,506	-3,468	-3,492	799				-8,663	-5.8
自家用車	4,218	1,093	5,142	-11,624	-7,320	644	-2,665	-2,71	2,429					