

【表1-1】

下呂温泉宿泊調査表

	平成18年度	平成19年度	平成20年度	平成21年度	平成22年度	平成23年度	平成24年度	平成25年度	平成26年度	平成27年度	平成28年度	平成29年度	平成30年度	前年対比(人)	(%)	累計比較(人)	(%)
4月	87,285	85,826	84,065	75,067	72,917	63,003	79,903	79,180	78,476	80,392	87,844	82,764	90,770	8,006	9.67	8,006	9.67
5月	95,878	90,327	87,129	83,679	79,857	79,947	76,928	78,504	81,306	83,673	87,782	82,389	87,019	4,630	5.62	12,636	7.65
6月	78,368	78,805	75,079	68,491	63,562	71,471	71,602	67,700	67,421	66,780	72,084	67,363	75,642	8,279	12.29	20,915	9.00
7月	81,743	81,842	80,447	75,723	70,499	77,779	75,623	73,728	68,739	73,654	77,308	85,788	66,698	-19,090	-22.25	1,825	0.57
8月	120,457	121,851	116,793	111,057	113,098	116,605	113,346	115,122	109,368	112,830	115,046	123,238	110,295	-12,943	-10.50	-11,118	-2.52
9月	89,062	91,649	86,523	83,555	76,918	78,874	79,548	84,160	80,380	86,432	81,323	87,286	81,312	-5,974	-6.84	-17,092	-3.23
10月	107,393	104,862	100,725	90,775	91,436	97,963	99,096	89,513	81,219	96,141	93,322	99,774	94,687	-5,087	-5.10	-22,179	-3.53
11月	116,761	114,691	110,910	101,232	101,402	103,132	97,127	102,674	98,113	100,087	96,475	105,232	101,277	-3,955	-3.76	-26,134	-3.56
12月	87,877	90,479	83,216	78,493	75,837	77,309	78,955	80,937	75,205	83,797	81,880	89,672	92,148	2,476	2.76	-23,658	-2.87
1月	77,017	80,172	72,024	68,788	65,294	69,059	68,771	69,922	65,915	74,005	74,180	80,463	81,468	1,005	1.25	-22,653	-2.51
2月	81,060	81,716	77,740	75,958	72,526	73,615	73,215	75,127	74,811	80,577	75,391	86,821	88,739	1,918	2.21	-20,735	-2.09
3月	103,526	107,000	100,644	95,550	82,023	94,604	101,162	101,341	103,548	104,202	105,608	113,614					
合計	1,126,427	1,129,220	1,075,295	1,008,368	965,369	1,003,361	1,015,276	1,017,908	984,501	1,042,570	1,048,243	1,104,404	970,055	-20,735		-20,735	
岐阜	224,505	225,097	210,751	186,430	179,825	194,997	193,366	189,854	181,673	167,473	168,997	184,864	158,211	4月～2月	(人)	1月～2月	(人)
愛知	358,445	365,989	339,039	297,077	295,579	297,330	286,688	289,314	294,986	308,067	307,407	334,962	278,792	平成18年度	1,022,901	平成19年	158,077
三重	36,657	35,587	34,525	31,786	29,748	31,267	33,270	32,771	33,337	33,903	33,684	37,848	30,056	平成19年度	1,022,220	平成20年	161,888
長野	14,017	13,769	14,715	14,633	13,794	15,823	14,531	13,165	14,374	14,595	16,117	14,768	11,091	平成20年度	974,651	平成21年	149,764
静岡	26,714	26,085	29,292	34,318	21,927	26,460	24,328	25,004	22,439	27,300	31,170	24,350	21,931	平成21年度	912,818	平成22年	144,746
北陸	34,987	44,053	56,900	51,755	51,044	49,204	47,601	47,880	53,269	45,473	48,933	47,469	40,549	平成22年度	883,346	平成23年	137,820
関東	142,483	136,005	146,281	152,612	126,147	152,619	144,968	147,276	115,656	121,267	124,416	133,830	118,855	平成23年度	908,757	平成24年	142,674
関西	219,245	219,435	182,116	169,291	183,787	187,062	208,775	197,741	191,506	191,712	184,908	172,981	150,210	平成24年度	914,114	平成25年	141,986
中国・四国	33,048	25,274	25,466	25,558	20,841	23,578	28,873	27,269	20,358	21,286	23,765	20,361	16,372	平成25年度	916,567	平成26年	145,049
九州・沖縄	12,978	14,146	14,227	11,648	8,269	8,405	9,402	10,417	7,632	9,316	10,758	12,506	13,243	平成26年度	880,953	平成27年	140,726
東北・北海道	12,097	7,422	9,704	14,596	10,588	8,336	9,333	7,838	8,112	7,231	8,730	9,285	9,442	平成27年度	938,368	平成28年	154,582
アメリカ	1,290	1,494	1,479	1,181	813	671	586	1,940	1,518	2,947	1,479	1,620	1,659	平成28年度	942,635	平成29年	149,571
ヨーロッパ											1,780	3,011	1,738	平成29年度	990,790	平成30年	167,284
韓国	1,399	4,061	2,262	3,669	5,711	965	1,803	2,610	3,938	12,051	10,839	17,522	22,889	平成30年	970,050	平成31年	170,207
台湾	6,926	7,731	5,131	7,271	9,864	2,854	5,431	10,907	13,264	22,788	21,463	20,279	23,636				
中国		1,115	1,454	2,730	5,504	1,868	3,053	5,633	7,541	18,643	15,800	24,305	32,867				
香港									4,359	16,095	19,955	22,515	21,720				
オーストラリア												700	913	961			
ニュージーランド																	
タイ											3,542	4,329	4,299				
シンガポール											1,235	1,379	1,776				
マレーシア											2,374	1,785	2,258				
東南アジア									3,509	6,521	1,971	1,340	489				
イスラエル・中東											255	436	421				
その他	1,636	1,957	1,953	3,813	1,928	1,922	3,268	8,289	7,030	15,902	7,965	11,746	6,590				
合計	1,126,427	1,129,220	1,075,295	1,008,368	965,369	1,003,361	1,015,276	1,017,908	984,501	1,042,570	1,048,243	1,104,404	970,055				
内インバウンド計	11,251	16,358	12,279	18,664	23,820	8,280	14,141	29,379	41,159	94,947	89,358	111,180	121,303				
インバウンド率	1.0	1.4	1.1	1.9	2.5	0.8	1.4	2.9	4.2	9.1	8.5	10.1	12.5				
鉄道	179,089	176,637	162,770	159,222	141,628	132,972	142,064	148,622	149,910	171,553	173,716	189,461	158,136				
観光バス	280,057	263,035	237,093	243,272	203,018	231,116	225,058	216,786	192,913	188,322	190,101	186,329	167,895				
自家用車	647,570	670,172	653,854	589,009	592,563	621,027	635,002	639,899	632,532	668,706	668,121	698,316	613,595				
その他	19,711	19,376	21,578	16,865	28,160	18,246	13,152	12,601	9,146	13,989	16,305	30,298	30,429				
合計	1,126,427	1,129,220	1,075,295	1,008,368	965,369	1,003,361	1,015,276	1,017,908	984,501	1,042,570	1,048,243	1,104,404	970,055				

【表1-2】

月別方面 交通機関	4月	5月	6月	7月	8月	9月	10月	11月	12月	1月	2月	3月	合計	構成比(%)
岐阜	14,863	12,410	14,581	11,637	15,487	11,264	13,655	16,479	19,491	15,026	13,318		158,211	16.31
愛知	24,538	23,765	23,344	18,918	35,696	22,199	24,431	26,259	29,599	25,190	24,853		278,792	28.74
三重	2,861	3,155	2,656	2,154	3,654	2,399	2,907	2,864	2,635	2,221	2,550		30,056	3.10
長野	963	999	992	611	1,000	1,153	1,375	1,394	998	836	770		11,091	1.14
静岡	1,970	1,920	1,676	1,427	3,141	2,366	2,484	2,650	1,579	1,415	1,303		21,931	2.26
北陸	3,849	3,934	3,768	3,187	4,225	3,965	5,319	4,293	3,245	2,295	2,469		40,549	4.18
関東	9,577	10,734	6,875	8,188	17,651	12,229	13,027	14,955	8,997	7,960	8,662		118,855	12.25
関西	12,788	15,033	11,053	10,004	19,684	14,770	14,520	16,183	11,778	11,115	13,282		150,210	15.48
中国・四国	1,276	1,473	1,261	1,525	1,823	1,955	1,727	2,218	1,160	955	999		16,372	1.69
九州・沖縄	899	1,089	1,112	958	788	1,326	1,946	1,711	828	999	1,587		13,243	1.37
東北・北海道	1,165	979	853	754	831	1,280	1,213	1,028	548	375	416		9,442	0.97
アメリカ	309	141	197	129	74	82	211	199	142	117	58		1,659	0.17
ヨーロッパ	242	207	71	151	148	133	422	167	87	53	57		1,738	0.18
韓国	2,440	2,420	2,054	1,111	1,014	1,880	3,572	1,926	1,645	2,047	2,780		22,889	2.36
台湾	4,610	3,831	1,272	952	989	676	1,776	1,499	1,562	2,579	3,890		23,636	2.44
中国	3,134	2,220	1,947	1,644	1,555	1,935	2,525	3,164	2,975	4,596	7,172		32,867	3.39
香港	2,004	1,612	1,351	1,628	1,948	993	2,287	2,452	2,763	2,195	2,487		21,720	2.24
オーストラリア ニュージーランド	159	79	44	44	55	66	92	104	129	145	44		961	0.10
タイ	834	311	96	39	66	46	393	695	658	557	604		4,299	0.44
シンガポール	267	135	114	36	30	17	104	216	481	225	151		1,776	0.18
マレーシア	349	213	53	19	21		184	266	458	131	564		2,258	0.23
東南アジア	21	8	21	14	42		27	44	149	42	121		489	0.05
イスラエル・中東	377	25				6	13						421	0.04
その他	1,275	326	251	1,568	373	572	477	511	241	394	602		6,590	0.68
合計	90,770	87,019	75,642	66,698	110,295	81,312	94,687	101,277	92,148	81,468	88,739		970,055	100.00
鉄道	15,391	13,747	11,204	4,629	10,406	9,466	13,906	14,458	18,815	20,655	25,459		158,136	16.30
観光バス	17,070	15,293	14,539	14,511	10,676	13,046	20,732	20,774	13,170	10,596	17,488		167,895	17.31
自家用車	55,061	54,686	47,542	46,252	86,457	56,712	57,513	63,282	57,396	46,945	41,749		613,595	63.25
バイク等	3,248	3,293	2,357	1,306	2,756	2,088	2,536	2,763	2,767	3,272	4,043		30,429	3.14
合計	90,770	87,019	75,642	66,698	110,295	81,312	94,687	101,277	92,148	81,468	88,739		970,055	100.00

* 方面・交通機関は推計
下呂市役所 観光商工部
平成31年2月末日現在

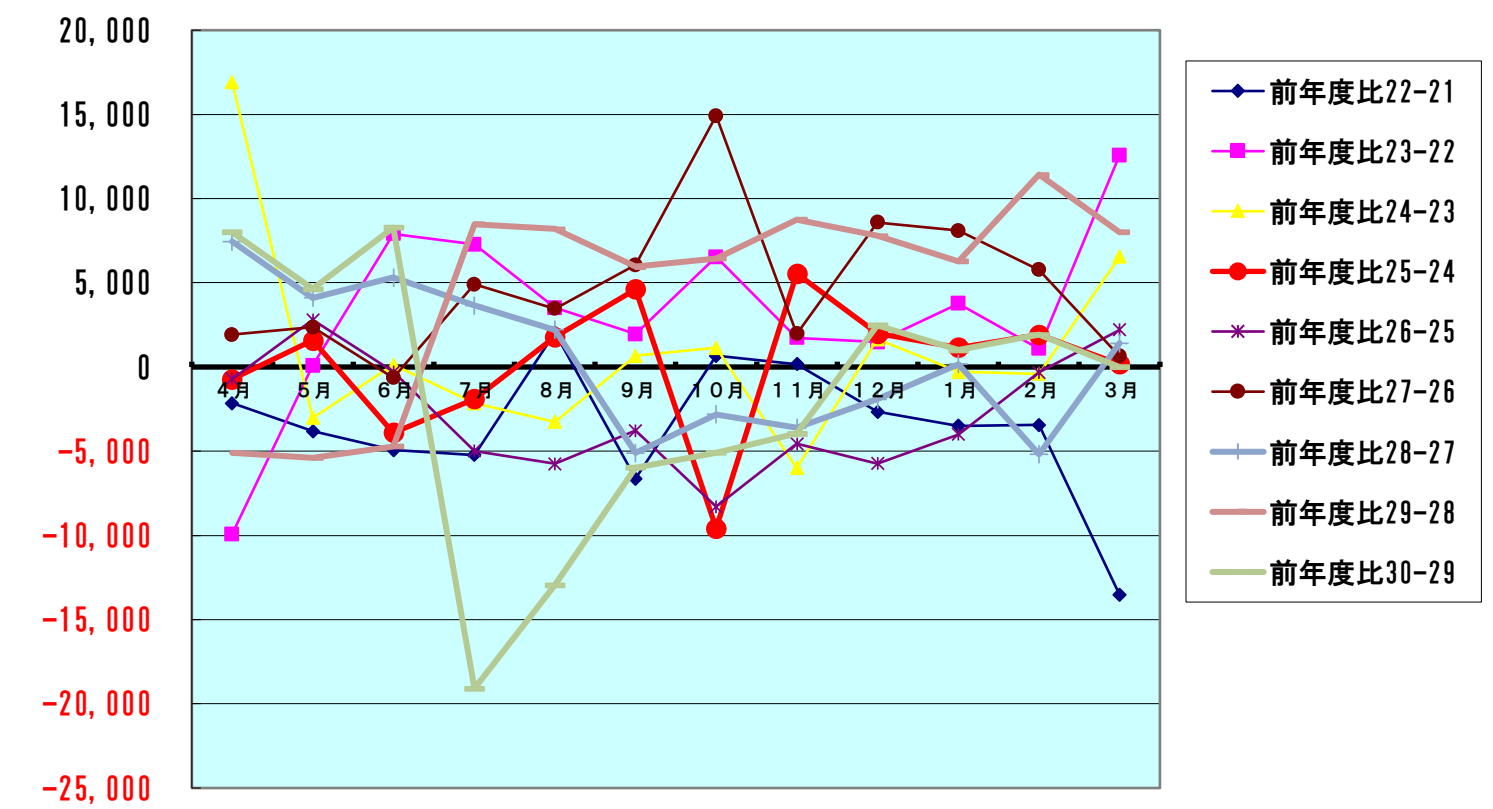
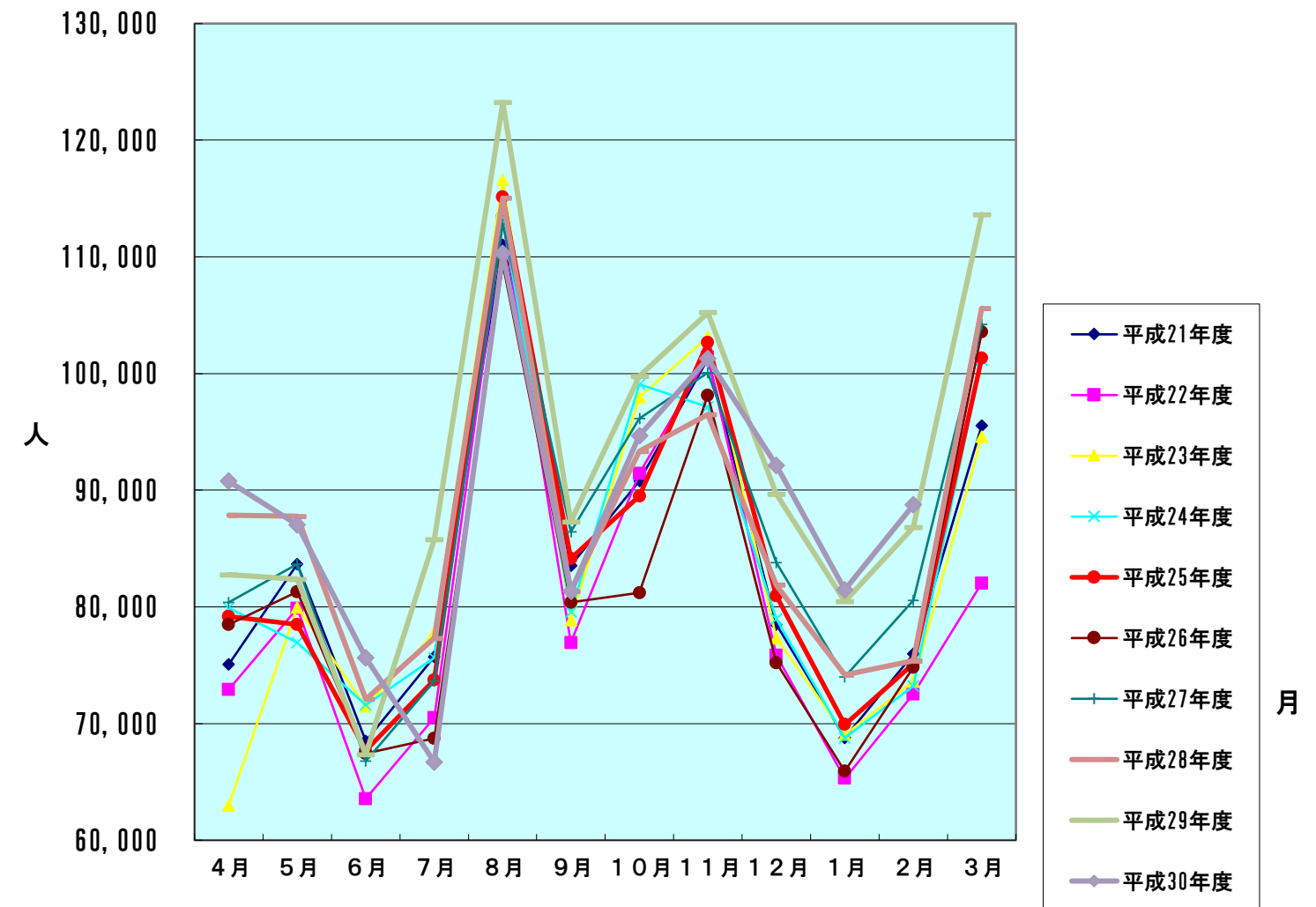
【表2】 男女別宿泊者数(推計値) 平成31年2月分

項目	大人		小人	計(人)	全体割合(%)	項目毎の男女比(%)			
	男	女				男	女	小人	
申込形態	業者扱い	12,865	13,186	1,112	27,163	30.61	47.36	48.54	4.09
	ネットAGT	17,747	15,963	1,387	35,097	39.55	50.57	45.48	3.95
	自社HP	3,378	4,095	530	8,003	9.02	42.21	51.17	6.62
	直接申込	8,053	7,303	784	16,140	18.19	49.89	45.25	4.86
	寮・保養所	1,349	846	141	2,336	2.63	57.75	36.22	6.04
	計	43,392	41,393	3,954	88,739	100	48.90	46.65	4.46
方面別	岐阜	6,524	6,069	725	13,318	15.01	48.99	45.57	5.44
	愛知	11,669	11,928	1,256	24,853	28.01	46.95	47.99	5.05
	三重	1,191	1,230	129	2,550	2.87	46.71	48.24	5.06
	長野	382	351	37	770	0.87	49.61	45.58	4.81
	静岡	669	608	26	1,303	1.47	51.34	46.66	2.00
	北陸	1,214	1,170	85	2,469	2.78	49.17	47.39	3.44
	関東	4,303	4,192	167	8,662	9.76	49.68	48.40	1.93
	関西	6,628	6,160	494	13,282	14.97	49.90	46.38	3.72
	中国・四国	547	437	15	999	1.13	54.75	43.74	1.50
	九州・沖縄	667	872	48	1,587	1.79	42.03	54.95	3.02
	東北・北海道	209	202	5	416	0.47	50.24	48.56	1.20
	アメリカ	32	26	0	58	0.07	55.17	44.83	0.00
	ヨーロッパ	29	28	0	57	0.06	50.88	49.12	0.00
	韓国	1,378	1,316	86	2,780	3.13	49.57	47.34	3.09
	台湾	1,784	1,822	284	3,890	4.38	45.86	46.84	7.30
	中国	3,713	3,042	417	7,172	8.08	51.77	42.41	5.81
	香港	1,172	1,177	138	2,487	2.80	47.13	47.33	5.55
	オーストラリア・ニュージーランド	22	22	0	44	0.05	50.00	50.00	0.00
	タイ	302	286	16	604	0.68	50.00	47.35	2.65
	シンガポール	92	59	0	151	0.17	60.93	39.07	0.00
	マレーシア	288	276	0	564	0.64	51.06	48.94	0.00
	東南アジア	59	62	0	121	0.14	48.76	51.24	0.00
	イスラエル・中東	0	0	0	0	0.00	0.00	0.00	0.00
その他	518	58	26	602	0.68	86.05	9.63	4.32	
計	43,392	41,393	3,954	88,739	100	48.90	46.65	4.46	
交通手段別	鉄道	11,399	13,317	743	25,459	28.69	44.77	52.31	2.92
	観光バス	8,671	8,446	371	17,488	19.71	49.58	48.30	2.12
	自家用車	21,171	17,875	2,703	41,749	47.05	50.71	42.82	6.47
	バイク等	2,151	1,755	137	4,043	4.56	53.20	43.41	3.39
	計	43,392	41,393	3,954	88,739	100	48.90	46.65	4.46

旅館の日帰り利用者数 11,276 人

【表3】
宿泊客数対比表

	平成21年度	平成22年度	平成23年度	平成24年度	平成25年度	平成26年度	平成27年度	平成28年度	平成29年度	平成30年度
4月	75,067	72,917	63,003	79,903	79,180	78,476	80,392	87,844	82,764	90,770
5月	83,679	79,857	79,947	76,928	78,504	81,306	83,673	87,782	82,389	87,019
6月	68,491	63,562	71,471	71,602	67,700	67,421	66,780	72,084	67,363	75,642
7月	75,723	70,499	77,779	75,623	73,728	68,739	73,654	77,308	85,788	66,698
8月	111,057	113,098	116,605	113,346	115,122	109,368	112,830	115,046	123,238	110,295
9月	83,555	76,918	78,874	79,548	84,160	80,380	86,432	81,323	87,286	81,312
10月	90,775	91,436	97,963	99,096	89,513	81,219	96,141	93,322	99,774	94,687
11月	101,232	101,402	103,132	97,127	102,674	98,113	100,087	96,475	105,232	101,277
12月	78,493	75,837	77,309	78,955	80,937	75,205	83,797	81,880	89,672	92,148
1月	68,788	65,294	69,059	68,771	69,922	65,915	74,005	74,180	80,463	81,468
2月	75,958	72,526	73,615	73,215	75,127	74,811	80,577	75,391	86,821	88,739
3月	95,550	82,023	94,604	101,162	101,341	103,548	104,202	105,608	113,614	
合計	1,075,295	1,008,368	965,369	1,003,361	1,015,276	1,017,908	984,501	1,042,570	1,048,243	970,055
	前年度比22-21	前年度比23-22	前年度比24-23	前年度比25-24	前年度比26-25	前年度比27-26	前年度比28-27	前年度比29-28	前年度比30-29	
4月	-2,150	-9,914	16,900	-723	-704	1,916	7,452	-5,080	8,006	
5月	-3,822	90	-3,019	1,576	2,802	2,367	4,109	-5,393	4,630	
6月	-4,929	7,909	131	-3,902	-279	-641	5,304	-4,721	8,279	
7月	-5,224	7,280	-2,156	-1,895	-4,989	4,915	3,654	8,480	-19,090	
8月	2,041	3,507	-3,259	1,776	-5,754	3,462	2,216	8,192	-12,943	
9月	-6,637	1,956	674	4,612	-3,780	6,052	-5,109	5,963	-5,974	
10月	661	6,527	1,133	-9,583	-8,294	14,922	-2,819	6,452	-5,087	
11月	170	1,730	-6,005	5,547	-4,561	1,974	-3,612	8,757	-3,955	
12月	-2,656	1,472	1,646	1,982	-5,732	8,592	-1,917	7,792	2,476	
1月	-3,494	3,765	-288	1,151	-4,007	8,090	175	6,283	1,005	
2月	-3,432	1,089	-400	1,912	-316	5,766	-5,186	11,430	1,918	
3月	-13,527	12,581	6,558	179	2,207	654	1,406	8,006		
合計	-66,927	-42,999	37,992	2,632	-33,407	58,069	5,673	56,161	-20,735	



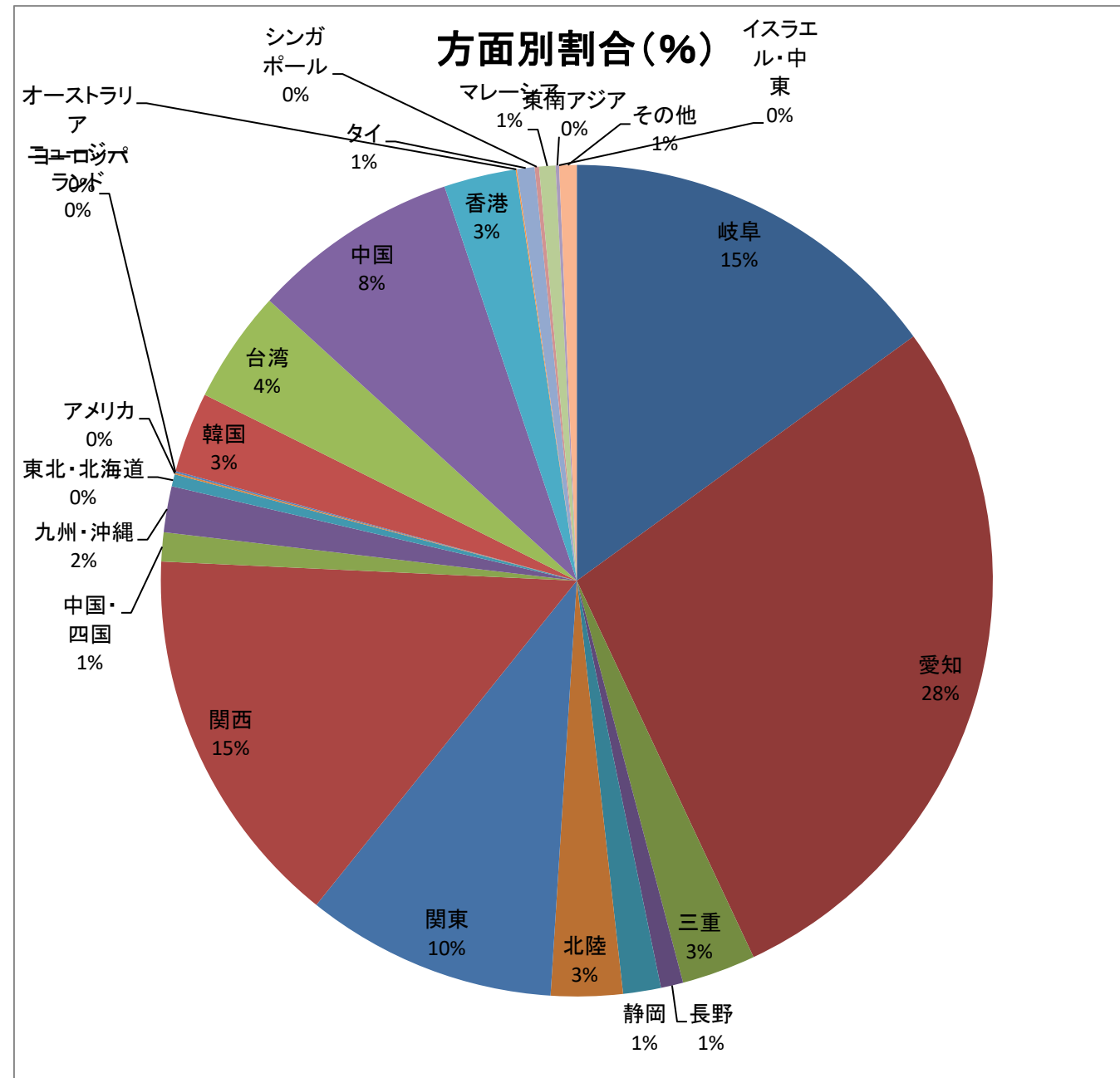
【表4-1】

方面・交通機関別宿泊者数

【平成31年2月】

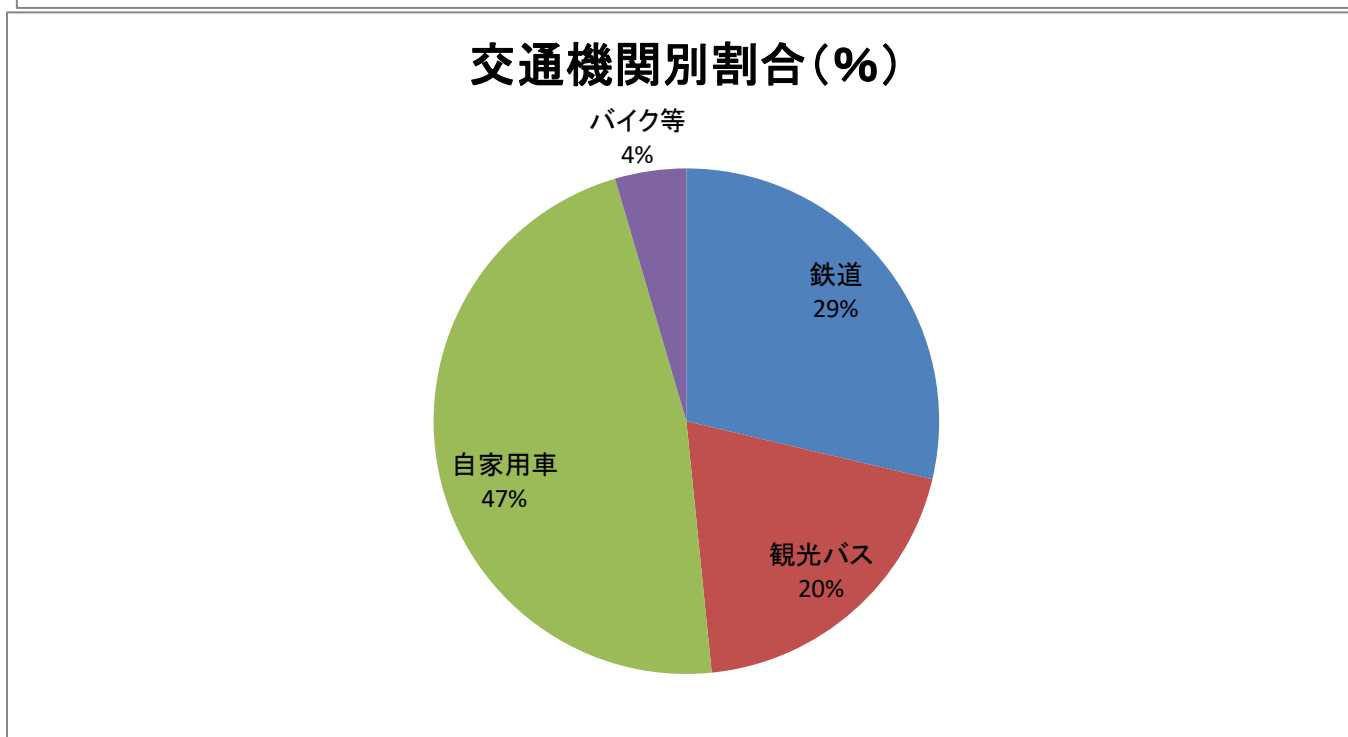
方面別宿泊数

月別方面	人数	割合(%)
岐阜	13,318	15.01
愛知	24,853	28.01
三重	2,550	2.87
長野	770	0.87
静岡	1,303	1.47
北陸	2,469	2.78
関東	8,662	9.76
関西	13,282	14.97
中国・四国	999	1.13
九州・沖縄	1,587	1.79
東北・北海道	416	0.47
アメリカ	58	0.07
ヨーロッパ	57	0.06
韓国	2,780	3.13
台湾	3,890	4.38
中国	7,172	8.08
香港	2,487	2.80
オーストラリア ニュージーランド	44	0.05
タイ	604	0.68
シンガポール	151	0.17
マレーシア	564	0.64
東南アジア	121	0.14
イスラエル・中東	0	0.00
その他	602	0.68
合計	88,739	100.00



交通機関別宿泊数

交通機関	人数	割合(%)
鉄道	25,459	28.69
観光バス	17,488	19.71
自家用車	41,749	47.05
バイク等	4,043	4.56
合計	88,739	100.00



【表4-2】 平成30年度 月別推移

方面別	4月	5月	6月	7月	8月	9月	10月	11月	12月	1月	2月	3月	計
人数	岐阜	14,863	12,410	14,581	11,637	15,487	11,264	13,655	16,479	19,491	15,026	13,318	158,211
	愛知	24,538	23,765	23,344	18,918	35,696	22,199	24,431	26,259	29,599	25,190	24,853	278,792
	三重	2,861	3,155	2,656	2,154	3,654	2,399	2,907	2,864	2,635	2,221	2,550	30,056
	長野	963	999	992	611	1,000	1,153	1,375	1,394	998	836	770	11,091
	静岡	1,970	1,920	1,676	1,427	3,141	2,366	2,484	2,650	1,579	1,415	1,303	21,931
	北陸	3,849	3,934	3,768	3,187	4,225	3,965	5,319	4,293	3,245	2,295	2,469	40,549
	関東	9,577	10,734	6,875	8,188	17,651	12,229	13,027	14,955	8,997	7,960	8,662	118,855
	関西	12,788	15,033	11,053	10,004	19,684	14,770	14,520	16,183	11,778	11,115	13,282	150,210
	中国・四国	1,276	1,473	1,261	1,525	1,823	1,955	1,727	2,218	1,160	955	999	16,372
	九州・沖縄	899	1,089	1,112	958	788	1,326	1,946	1,711	828	999	1,587	13,243
	東北・北海道	1,165	979	853	754	831	1,280	1,213	1,028	548	375	416	9,442
	アメリカ	309	141	197	129	74	82	211	199	142	117	58	1,659
	ヨーロッパ	242	207	71	151	148	133	422	167	87	53	57	1,738
	韓国	2,440	2,420	2,054	1,111	1,014	1,880	3,572	1,926	1,645	2,047	2,780	22,889
	台湾	4,610	3,831	1,272	952	989	676	1,776	1,499	1,562	2,579	3,890	23,636
	中国	3,134	2,220	1,947	1,644	1,555	1,935	2,525	3,164	2,975	4,596	7,172	32,867
	香港	2,004	1,612	1,351	1,628	1,948	993	2,287	2,452	2,763	2,195	2,487	21,720
	オーストラリア・ニュージーランド	159	79	44	44	55	66	92	104	129	145	44	961
	タイ	834	311	96	39	66	46	393	695	658	557	604	4,299
	シンガポール	267	135	114	36	30	17	104	216	481	225	151	1,776
マレーシア	349	213	53	19	21	0	184	266	458	131	564	2,258	
東南アジア	21	8	21	14	42	0	27	44	149	42	121	489	
イスラエル・中東	377	25	0	0	0	6	13	0	0	0	0	421	
その他	1,275	326	251	1,568	373	572	477	511	241	394	602	6,590	
合計	90,770	87,019	75,642	66,698	110,295	81,312	94,687	101,277	92,148	81,468	88,739	970,055	
割合	岐阜	16.37	14.26	19.28	17.45	14.04	13.85	14.42	16.27	21.15	18.44	15.01	16.31
	愛知	27.03	27.31	30.86	28.36	32.36	27.30	25.80	25.93	32.12	30.92	28.01	28.74
	三重	3.15	3.63	3.51	3.23	3.31	2.95	3.07	2.83	2.86	2.73	2.87	3.10
	長野	1.06	1.15	1.31	0.92	0.91	1.42	1.45	1.38	1.08	1.03	0.87	1.14
	静岡	2.17	2.21	2.22	2.14	2.85	2.91	2.62	2.62	1.71	1.74	1.47	2.26
	北陸	4.24	4.52	4.98	4.78	3.83	4.88	5.62	4.24	3.52	2.82	2.78	4.18
	関東	10.55	12.34	9.09	12.28	16.00	15.04	13.76	14.77	9.76	9.77	9.76	12.25
	関西	14.09	17.28	14.61	15.00	17.85	18.16	15.33	15.98	12.78	13.64	14.97	15.48
	中国・四国	1.41	1.69	1.67	2.29	1.65	2.40	1.82	2.19	1.26	1.17	1.13	1.69
	九州・沖縄	0.99	1.25	1.47	1.44	0.71	1.63	2.06	1.69	0.90	1.23	1.79	1.37
	東北・北海道	1.28	1.13	1.13	1.13	0.75	1.57	1.28	1.02	0.59	0.46	0.47	0.97
	アメリカ	0.34	0.16	0.26	0.19	0.07	0.10	0.22	0.20	0.15	0.14	0.07	0.17
	ヨーロッパ	0.27	0.24	0.09	0.23	0.13	0.16	0.45	0.16	0.09	0.07	0.06	0.18
	韓国	2.69	2.78	2.72	1.67	0.92	2.31	3.77	1.90	1.79	2.51	3.13	2.36
	台湾	5.08	4.40	1.68	1.43	0.90	0.83	1.88	1.48	1.70	3.17	4.38	2.44
	中国	3.45	2.55	2.57	2.46	1.41	2.38	2.67	3.12	3.23	5.64	8.08	3.39
	香港	2.21	1.85	1.79	2.44	1.77	1.22	2.42	2.42	3.00	2.69	2.80	2.24
	オーストラリア・ニュージーランド	0.18	0.09	0.06	0.07	0.05	0.08	0.10	0.10	0.14	0.18	0.05	0.10
	タイ	0.92	0.36	0.13	0.06	0.06	0.06	0.42	0.69	0.71	0.68	0.68	0.44
	シンガポール	0.29	0.16	0.15	0.05	0.03	0.02	0.11	0.21	0.52	0.28	0.17	0.18
マレーシア	0.38	0.24	0.07	0.03	0.02	0.00	0.19	0.26	0.50	0.16	0.64	0.23	
東南アジア	0.02	0.01	0.03	0.02	0.04	0.00	0.03	0.04	0.16	0.05	0.14	0.05	
イスラエル・中東	0.42	0.03	0.00	0.00	0.00	0.01	0.01	0.00	0.00	0.00	0.00	0.04	
その他	1.40	0.37	0.33	2.35	0.34	0.70	0.50	0.50	0.26	0.48	0.68	0.68	

交通機関別		4月	5月	6月	7月	8月	9月	10月	11月	12月	1月	2月	3月	計
人数	鉄道	15,391	13,747	11,204	4,629	10,406	9,466	13,906	14,458	18,815	20,655	25,459		158,136
	観光バス	17,070	15,293	14,539	14,511	10,676	13,046	20,732	20,774	13,170	10,596	17,488		167,895
	自家用車	55,061	54,686	47,542	46,252	86,457	56,712	57,513	63,282	57,396	46,945	41,749		613,595
	バイク等	3,248	3,293	2,357	1,306	2,756	2,088	2,536	2,763	2,767	3,272	4,043		30,429
	合計	90,770	87,019	75,642	66,698	110,295	81,312	94,687	101,277	92,148	81,468	88,739		970,055
割合	鉄道	16.96	15.80	14.81	6.94	9.43	11.64	14.69	14.28	20.42	25.35	28.69		16.30
	観光バス	18.81	17.57	19.22	21.76	9.68	16.04	21.90	20.51	14.29	13.01	19.71		17.31
	自家用車	60.66	62.84	62.85	69.35	78.39	69.75	60.74	62.48	62.29	57.62	47.05		63.25
	バイク等	3.58	3.78	3.12	1.96	2.50	2.57	2.68	2.73	3.00	4.02	4.56		3.14

【表4-3】
2月 年度別推移

方面別	平成22年度	平成23年度	平成24年度	平成25年度	平成26年度	平成27年度	平成28年度	平成29年度	平成30年度
人数									
岐阜	17,261	17,894	17,001	15,636	15,078	13,937	14,062	17,438	13,318
愛知	21,566	21,084	20,733	21,944	23,432	23,094	22,071	23,691	24,853
三重	2,259	2,329	2,120	2,052	2,386	2,363	3,180	2,414	2,550
長野	745	1,052	845	724	882	1,141	1,317	1,066	770
静岡	1,810	1,902	1,512	1,558	1,378	1,846	1,666	1,942	1,303
北陸	2,518	2,124	2,163	2,480	2,498	2,608	3,048	2,102	2,469
関東	5,681	9,511	8,745	9,986	5,251	6,710	5,853	7,264	8,662
関西	16,869	15,110	16,195	14,772	15,759	14,739	13,624	12,258	13,282
中国・四国	1,168	723	1,129	816	1,020	907	962	1,290	999
九州・沖縄	758	788	717	1,089	568	543	472	900	1,587
東北・北海道	199	478	225	278	249	296	352	509	416
アメリカ							56	72	58
ヨーロッパ	64	55	17	22	35	102	77	74	57
韓国	655	45	152	283	359	2,072	1,002	1,575	2,780
台湾	596	168	832	954	2,146	2,929	1,948	2,750	3,890
中国									
香港	240	148	567	742	1,826	2,615	2,980	6,654	7,172
					586	2,917	2,086	2,459	2,487
オーストラリア・ニュージーランド							31	60	44
タイ							305	554	604
シンガポール							42	90	151
マレーシア							107	291	564
東南アジア					414	542	85	156	121
イスラエル・中東							0	0	0
その他	137	204	262	1,791	944	1,216	65	1,212	602
合計	72,526	73,615	73,215	75,127	74,811	80,577	75,391	86,821	88,739
割合									
岐阜	23.80	24.31	23.22	20.81	20.15	17.30	18.65	20.09	15.01
愛知	29.74	28.64	28.32	29.21	31.32	28.66	29.28	27.29	28.01
三重	3.11	3.16	2.90	2.73	3.19	2.93	4.22	2.78	2.87
長野	1.03	1.43	1.15	0.96	1.18	1.42	1.75	1.23	0.87
静岡	2.50	2.58	2.07	2.07	1.84	2.29	2.21	2.24	1.47
北陸	3.47	2.89	2.95	3.30	3.34	3.24	4.04	2.42	2.78
関東	7.83	12.92	11.94	13.29	7.02	8.33	7.76	8.37	9.76
関西	23.26	20.53	22.12	19.66	21.07	18.29	18.07	14.12	14.97
中国・四国	1.61	0.98	1.54	1.09	1.36	1.13	1.28	1.49	1.13
九州・沖縄	1.05	1.07	0.98	1.45	0.76	0.67	0.63	1.04	1.79
東北・北海道	0.27	0.65	0.31	0.37	0.33	0.37	0.47	0.59	0.47
アメリカ									0.07
ヨーロッパ	0.09	0.07	0.02	0.03	0.05	0.13	0.07	0.08	0.06
韓国	0.90	0.06	0.21	0.38	0.48	2.57	1.33	1.81	3.13
台湾	0.82	0.23	1.14	1.27	2.87	3.64	2.58	3.17	4.38
中国									
香港	0.33	0.20	0.77	0.99	2.44	3.25	3.95	7.66	8.08
								2.83	2.80
オーストラリア・ニュージーランド									0.05
タイ									0.68
シンガポール									0.17
マレーシア									0.64
東南アジア								0.18	0.14
イスラエル・中東									0.00
その他	0.19	0.28	0.36	2.38	1.26	1.51	0.09	1.40	0.68
交通機関別									
人数									
鉄道	16,643	16,008	16,243	17,721	17,819	21,614	18,149	22,301	25,459
観光バス	16,309	20,178	18,497	18,735	15,720	15,380	11,190	14,478	17,488
自家用車	36,681	36,326	37,628	36,690	41,243	42,366	44,936	46,310	41,749
バイク等	2,893	1,103	847	1,981	29	1,217	1,116	3,732	4,043
合計	72,526	73,615	73,215	75,127	74,811	80,577	75,391	86,821	88,739
割合									
鉄道	22.95	21.75	22.19	23.59	23.82	26.82	24.07	25.69	28.69
観光バス	22.49	27.41	25.26	24.94	21.01	19.09	14.84	16.68	19.71
自家用車	50.58	49.35	51.39	48.84	55.13	52.58	59.60	53.34	47.05
バイク等	3.99	1.50	1.16	2.64	0.04	1.51	1.48	4.30	4.56

【表5】

平成30 - 29
年度比較表

平成30年度 集計表

Table with 15 columns (months 4-3, total) and 32 rows (regions like 岐阜, 愛知, 三重, etc.).

Summary table with 3 columns: (unit: person), (unit: %), and 2 rows: 当月国内宿泊者A, 当月海外宿泊者B.

Summary table with 3 columns: (unit: person), (unit: %), and 4 rows: 当月累計国内宿泊者C, 当月累計海外宿泊者D, etc.

平成29年度 集計表

Table with 15 columns (months 4-3, total) and 32 rows (regions like 岐阜, 愛知, 三重, etc.).

平成30-29年度比較表 (差)

Table with 15 columns (months 4-3, total) and 32 rows (regions like 岐阜, 愛知, 三重, etc.) showing differences.