

下呂温泉宿泊調査表

【表1-1】

	平成19年度	平成20年度	平成21年度	平成22年度	平成23年度	平成24年度	平成25年度	平成26年度	平成27年度	平成28年度	平成29年度	平成30年度	令和元年	前年対比(人)	(%)	累計比較(人)	(%)
4月	85,826	84,065	75,067	72,917	63,003	79,903	79,180	78,476	80,392	87,844	82,764	90,770	90,662	-108	-0.12	-108	-0.12
5月	90,327	87,129	83,679	79,857	79,947	76,928	78,504	81,306	83,673	87,782	82,389	87,019	86,988	-31	-0.04	-139	-0.08
6月	78,805	75,079	68,491	63,562	71,471	71,602	67,700	67,421	66,780	72,084	67,363	75,642	76,086	444	0.59	305	0.12
7月	81,842	80,447	75,723	70,499	77,779	75,623	73,728	68,739	73,654	77,308	85,788	66,698					
8月	121,851	116,793	111,057	113,098	116,605	113,346	115,122	109,368	112,830	115,046	123,238	110,295					
9月	91,649	86,523	83,555	76,918	78,874	79,548	84,160	80,380	86,432	81,323	87,286	81,312					
10月	104,862	100,725	90,775	91,436	97,963	99,096	89,513	81,219	96,141	93,322	99,774	94,687					
11月	114,691	110,910	101,232	101,402	103,132	97,127	102,674	98,113	100,087	96,475	105,232	101,277					
12月	90,479	83,216	78,493	75,837	77,309	78,955	80,937	75,205	83,797	81,880	89,672	92,148					
1月	80,172	72,024	68,788	65,294	69,059	68,771	69,922	65,915	74,005	74,180	80,463	81,468					
2月	81,716	77,740	75,958	72,526	73,615	73,215	75,127	74,811	80,577	75,391	86,821	88,739					
3月	107,000	100,644	95,550	82,023	94,604	101,162	101,341	103,548	104,202	105,608	113,614	110,008					
合計	1,129,220	1,075,295	1,008,368	965,369	1,003,361	1,015,276	1,017,908	984,501	1,042,570	1,048,243	1,104,404	1,080,063	253,736	305	0.59	305	0.12
岐阜	225,097	210,751	186,430	179,825	194,997	193,366	189,854	181,673	167,473	168,997	184,864	176,421	37,000	4月~6月	(人)	1月~6月	(人)
愛知	365,989	339,039	297,077	295,579	297,330	286,688	289,314	294,986	308,067	307,407	334,962	317,547	69,871	平成19年	254,958	平成19年	516,561
三重	35,587	34,525	31,786	29,748	31,267	33,270	32,771	33,337	33,903	33,684	37,848	33,837	7,415	平成20年	246,273	平成20年	515,161
長野	13,769	14,715	14,633	13,794	15,823	14,531	13,165	14,374	14,595	16,117	14,768	12,467	2,868	平成21年	227,237	平成21年	477,645
静岡	26,085	29,292	34,318	21,927	26,460	24,328	25,004	22,439	27,300	31,170	24,350	24,221	6,254	平成22年	216,336	平成22年	456,632
北陸	44,053	56,900	51,755	51,044	49,204	47,601	47,880	53,269	45,473	48,933	47,469	45,536	11,433	平成23年	214,421	平成23年	434,264
関東	136,005	146,281	152,612	126,147	152,619	144,968	147,276	115,656	121,267	124,416	133,830	129,098	34,385	平成24年	228,433	平成24年	465,711
関西	219,435	182,116	169,291	183,787	187,062	208,775	197,741	191,506	191,712	184,908	172,981	167,279	37,269	平成25年	225,384	平成25年	468,532
中国・四国	25,274	25,466	25,558	20,841	23,578	28,873	27,269	20,358	21,286	23,765	20,361	18,022	5,218	平成26年	227,203	平成26年	473,593
九州・沖縄	14,146	14,227	11,648	8,269	8,405	9,402	10,417	7,632	9,316	10,758	12,506	14,634	2,894	平成27年	230,845	平成27年	475,119
東北・北海道	7,422	9,704	14,596	10,588	8,336	9,333	7,838	8,112	7,231	8,730	9,285	10,575	3,328	平成28年	247,710	平成28年	506,494
アメリカ	1,494	1,479	1,181	813	671	586	1,940	1,518	2,947	1,479	1,620	1,800	604	平成29年	232,516	平成29年	487,695
ヨーロッパ										1,780	3,011	1,847	874	平成30年	253,431	平成30年	534,329
韓国	4,061	2,262	3,669	5,711	965	1,803	2,610	3,938	12,051	10,839	17,522	24,020	6,264	令和元年	253,736	平成30年	533,951
台湾	7,731	5,131	7,271	9,864	2,854	5,431	10,907	13,264	22,788	21,463	20,279	25,380	9,196				
中国	1,115	1,454	2,730	5,504	1,868	3,053	5,633	7,541	18,643	15,800	24,305	35,350	7,049				
香港								4,359	16,095	19,955	22,515	23,520	5,030				
オーストラリア											700	913	1,037	301			
ニュージーランド																	
タイ										3,542	4,329	4,875	1,904				
シンガポール										1,235	1,379	1,856	434				
マレーシア										2,374	1,785	2,431	985				
東南アジア								3,509	6,521	1,971	1,340	506	278				
イスラエル・中東										255	436	475	215				
その他	1,957	1,953	3,813	1,928	1,922	3,268	8,289	7,030	15,902	7,965	11,746	7,329	2,667				
合計	1,129,220	1,075,295	1,008,368	965,369	1,003,361	1,015,276	1,017,908	984,501	1,042,570	1,048,243	1,104,404	1,080,063	253,736				
内インバウンド計	16,358	12,279	18,664	23,820	8,280	14,141	29,379	41,159	94,947	89,358	111,180	130,426	35,801				
インバウンド率	1.4	1.1	1.9	2.5	0.8	1.4	2.9	4.2	9.1	8.5	10.1	12.1	14.1				
鉄道	176,637	162,770	159,222	141,628	132,972	142,064	148,622	149,910	171,553	173,716	189,461	181,644	40,850				
観光バス	263,035	237,093	243,272	203,018	231,116	225,058	216,786	192,913	188,322	190,101	186,329	182,045	52,234				
自家用車	670,172	653,854	589,009	592,563	621,027	635,002	639,899	632,532	668,706	668,121	698,316	682,089	151,813				
その他	19,376	21,578	16,865	28,160	18,246	13,152	12,601	9,146	13,989	16,305	30,298	34,285	8,839				
合計	1,129,220	1,075,295	1,008,368	965,369	1,003,361	1,015,276	1,017,908	984,501	1,042,570	1,048,243	1,104,404	1,080,063	253,736				

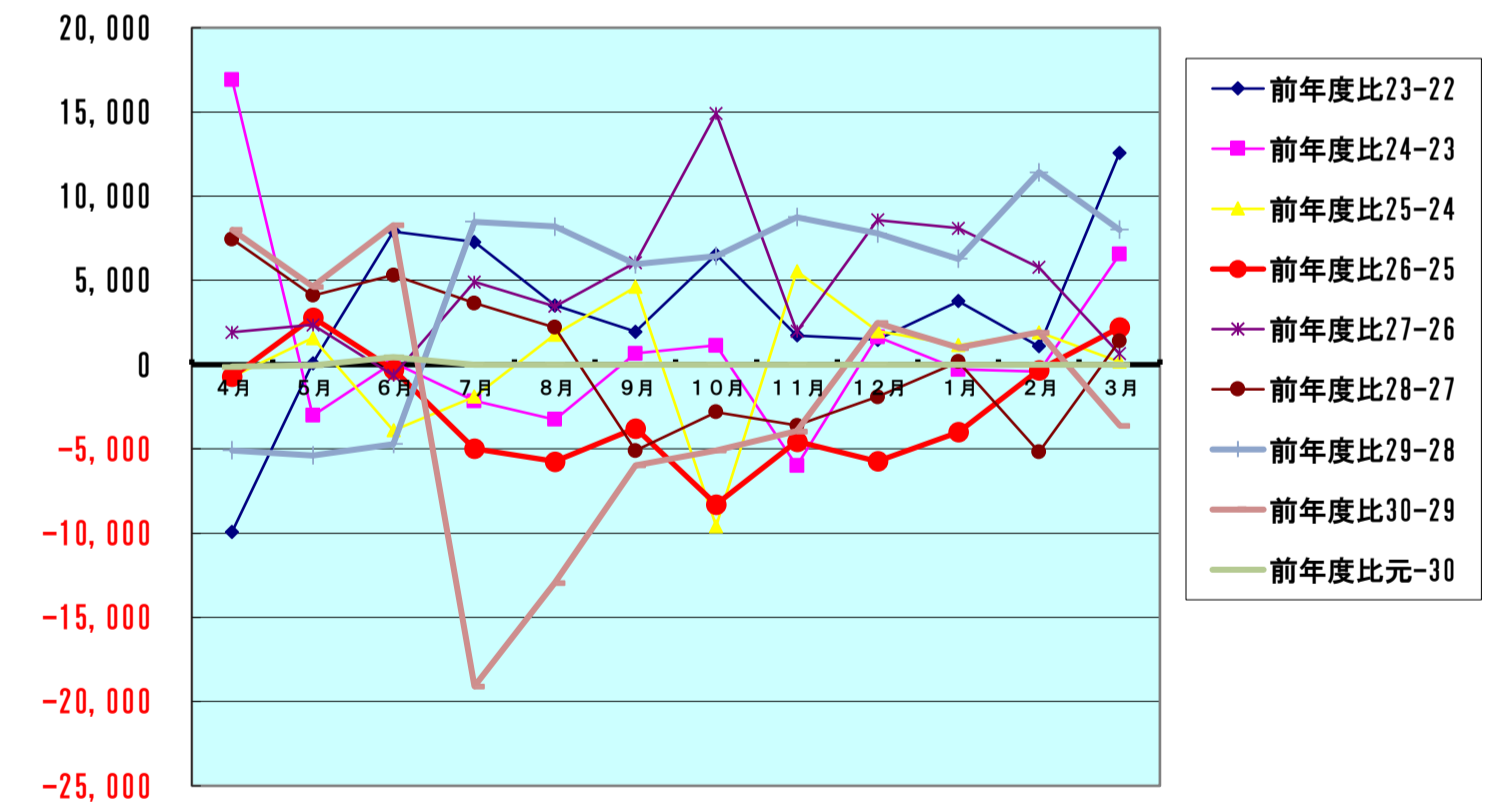
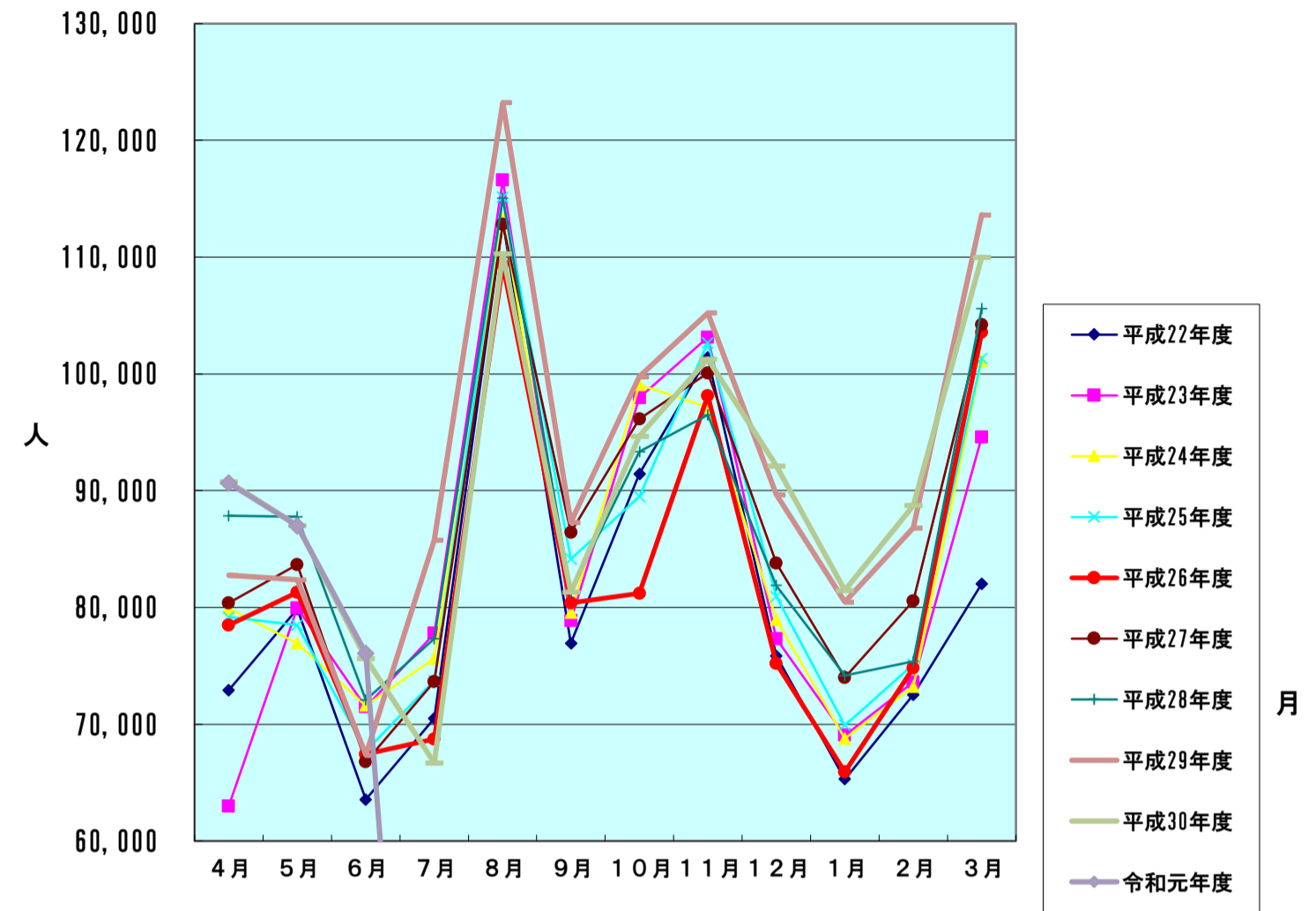
【表2】 男女別宿泊者数(推計値) 令和元年6月分

項目	大人		小人	計(人)	全体割合(%)	項目毎の男女比(%)			
	男	女				男	女	小人	
申込形態	業者扱い	11,242	11,604	818	23,664	31.10	47.51	49.04	3.46
	ネットAGT	11,820	11,887	719	24,426	32.10	48.39	48.67	2.94
	自社HP	2,811	3,524	404	6,739	8.86	41.71	52.29	5.99
	直接申込	8,577	8,540	623	17,740	23.32	48.35	48.14	3.51
	寮・保養所	1,753	1,658	106	3,517	4.62	49.84	47.14	3.01
	計	36,203	37,213	2,670	76,086	100	47.58	48.91	3.51
方面別	岐阜	6,044	6,143	665	12,852	16.89	47.03	47.80	5.17
	愛知	9,307	10,889	1,058	21,254	27.93	43.79	51.23	4.98
	三重	1,005	1,144	64	2,213	2.91	45.41	51.69	2.89
	長野	474	481	25	980	1.29	48.37	49.08	2.55
	静岡	1,118	1,285	44	2,447	3.22	45.69	52.51	1.80
	北陸	1,775	1,623	145	3,543	4.66	50.10	45.81	4.09
	関東	4,687	3,869	111	8,667	11.39	54.08	44.64	1.28
	関西	5,446	6,020	246	11,712	15.39	46.50	51.40	2.10
	中国・四国	680	661	10	1,351	1.78	50.33	48.93	0.74
	九州・沖縄	487	495	2	984	1.29	49.49	50.30	0.20
	東北・北海道	765	531	0	1,296	1.70	59.03	40.97	0.00
	アメリカ	42	40	9	91	0.12	46.15	43.96	9.89
	ヨーロッパ	67	57	0	124	0.16	54.03	45.97	0.00
	韓国	841	812	45	1,698	2.23	49.53	47.82	2.65
	台湾	1,150	1,269	95	2,514	3.30	45.74	50.48	3.78
	中国	1,102	1,015	78	2,195	2.88	50.21	46.24	3.55
	香港	579	591	45	1,215	1.60	47.65	48.64	3.70
	オーストラリア・ニュージーランド	15	15	0	30	0.04	50.00	50.00	0.00
	タイ	73	78	0	151	0.20	48.34	51.66	0.00
	シンガポール	51	58	8	117	0.15	43.59	49.57	6.84
	マレーシア	80	34	11	125	0.16	64.00	27.20	8.80
	東南アジア	0	1	0	1	0.00	0.00	100.00	0.00
	イスラエル・中東	0	0	0	0	0.00	0.00	0.00	0.00
その他	415	102	9	526	0.69	78.90	19.39	1.71	
計	36,203	37,213	2,670	76,086	100	47.58	48.91	3.51	
交通手段別	鉄道	5,222	5,942	302	11,466	15.07	45.54	51.82	2.63
	観光バス	8,955	8,536	151	17,642	23.19	50.76	48.38	0.86
	自家用車	20,905	21,477	2,058	44,440	58.41	47.04	48.33	4.63
	バイク等	1,121	1,258	159	2,538	3.34	44.17	49.57	6.26
	計	36,203	37,213	2,670	76,086	100	47.58	48.91	3.51

旅館の日帰り利用者数 9,045 人

【表3】
宿泊客数対比表

	平成22年度	平成23年度	平成24年度	平成25年度	平成26年度	平成27年度	平成28年度	平成29年度	平成30年度	令和元年度
4月	72,917	63,003	79,903	79,180	78,476	80,392	87,844	82,764	90,770	90,662
5月	79,857	79,947	76,928	78,504	81,306	83,673	87,782	82,389	87,019	86,988
6月	63,562	71,471	71,602	67,700	67,421	66,780	72,084	67,363	75,642	76,086
7月	70,499	77,779	75,623	73,728	68,739	73,654	77,308	85,788	66,698	0
8月	113,098	116,605	113,346	115,122	109,368	112,830	115,046	123,238	110,295	0
9月	76,918	78,874	79,548	84,160	80,380	86,432	81,323	87,286	81,312	0
10月	91,436	97,963	99,096	89,513	81,219	96,141	93,322	99,774	94,687	0
11月	101,402	103,132	97,127	102,674	98,113	100,087	96,475	105,232	101,277	0
12月	75,837	77,309	78,955	80,937	75,205	83,797	81,880	89,672	92,148	0
1月	65,294	69,059	68,771	69,922	65,915	74,005	74,180	80,463	81,468	0
2月	72,526	73,615	73,215	75,127	74,811	80,577	75,391	86,821	88,739	0
3月	82,023	94,604	101,162	101,341	103,548	104,202	105,608	113,614	110,008	0
合計	965,369	1,003,361	1,015,276	1,017,908	984,501	1,042,570	1,048,243	1,104,404	1,080,063	253,736
	前年度比23-22	前年度比24-23	前年度比25-24	前年度比26-25	前年度比27-26	前年度比28-27	前年度比29-28	前年度比30-29	前年度比元-30	
4月	-9,914	16,900	-723	-704	1,916	7,452	-5,080	8,006	-108	
5月	90	-3,019	1,576	2,802	2,367	4,109	-5,393	4,630	-31	
6月	7,909	131	-3,902	-279	-641	5,304	-4,721	8,279	444	
7月	7,280	-2,156	-1,895	-4,989	4,915	3,654	8,480	-19,090		
8月	3,507	-3,259	1,776	-5,754	3,462	2,216	8,192	-12,943		
9月	1,956	674	4,612	-3,780	6,052	-5,109	5,963	-5,974		
10月	6,527	1,133	-9,583	-8,294	14,922	-2,819	6,452	-5,087		
11月	1,730	-6,005	5,547	-4,561	1,974	-3,612	8,757	-3,955		
12月	1,472	1,646	1,982	-5,732	8,592	-1,917	7,792	2,476		
1月	3,765	-288	1,151	-4,007	8,090	175	6,283	1,005		
2月	1,089	-400	1,912	-316	5,766	-5,186	11,430	1,918		
3月	12,581	6,558	179	2,207	654	1,406	8,006	-3,606		
合計	37,992	11,915	2,632	-33,407	58,069	5,673	56,161	-24,341	305	



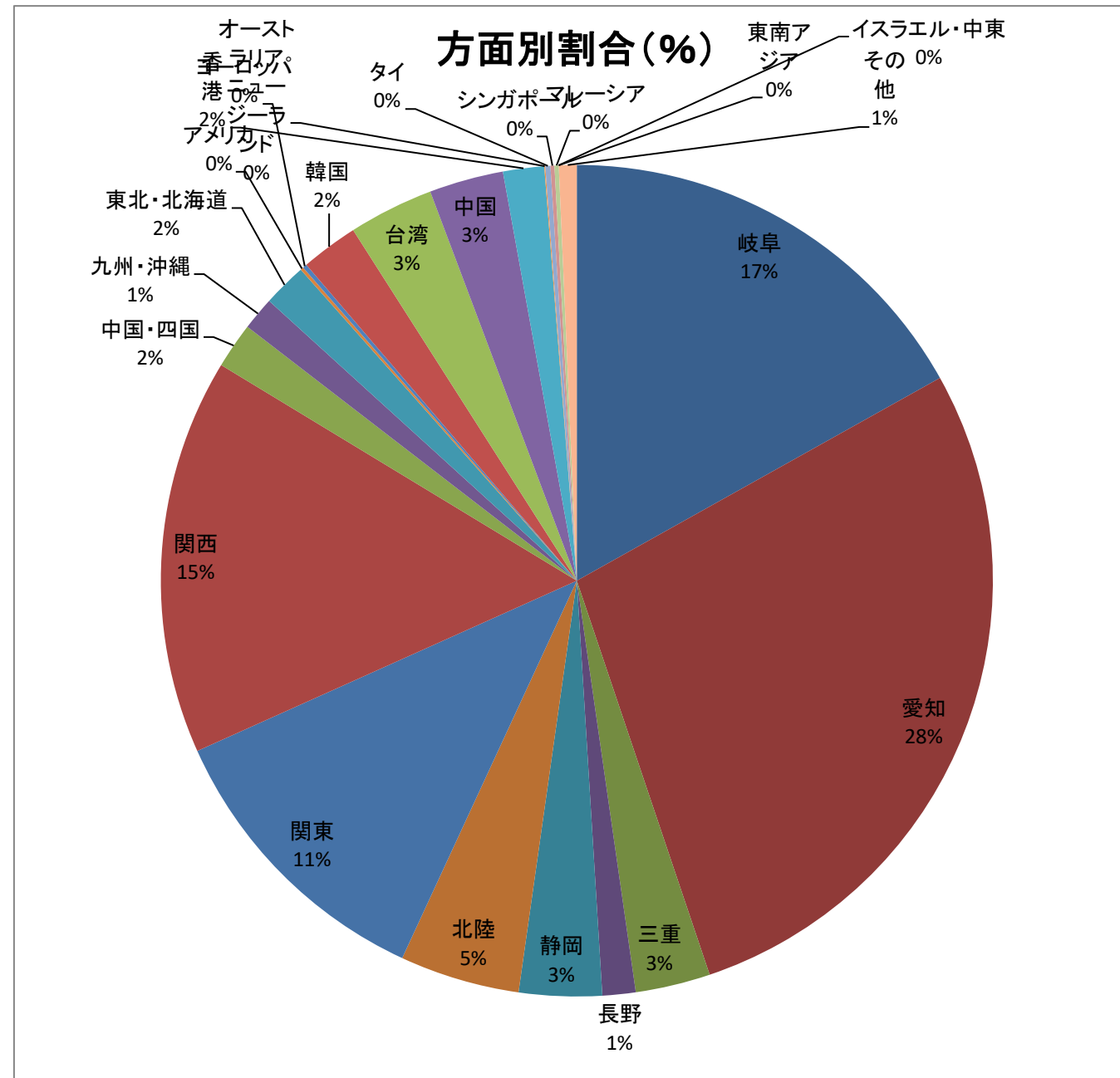
【表4-1】

方面・交通機関別宿泊者数

【令和元年6月】

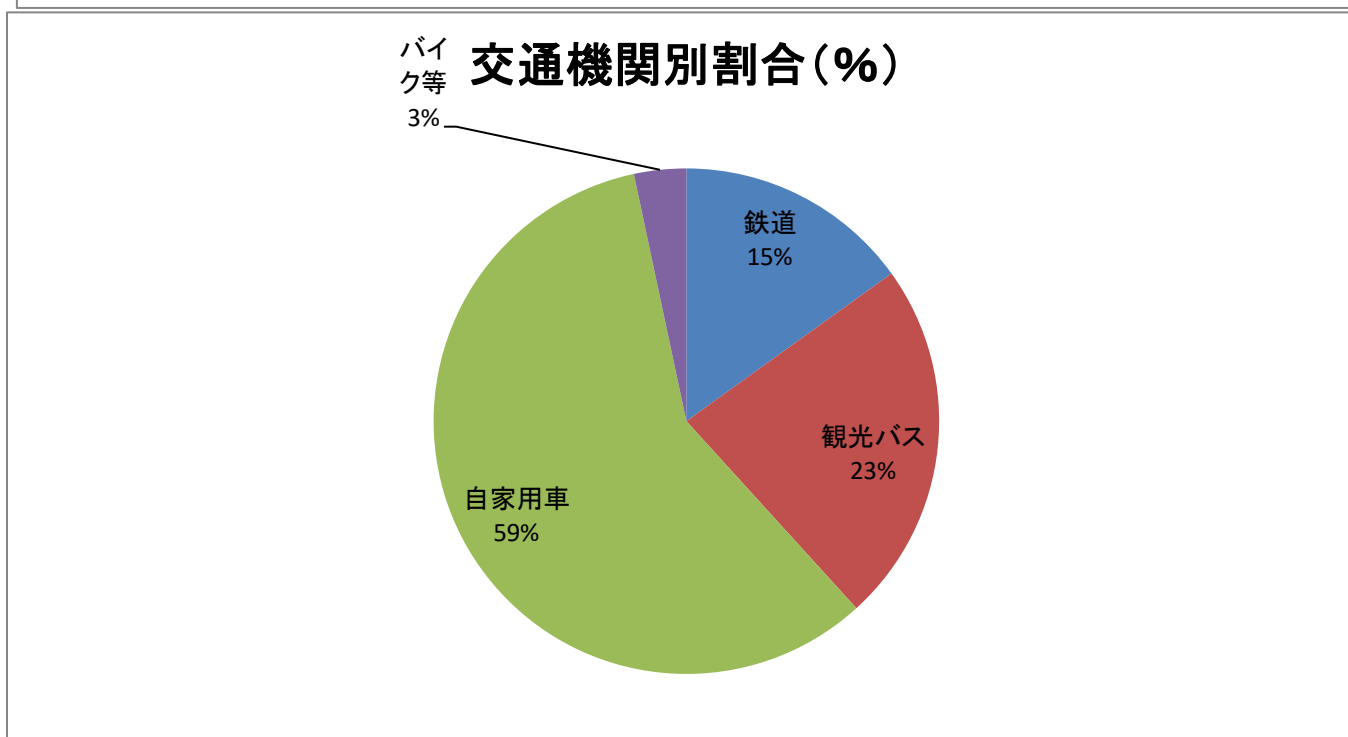
方面別宿泊数

月別方面	人数	割合(%)
岐阜	12,852	16.89
愛知	21,254	27.93
三重	2,213	2.91
長野	980	1.29
静岡	2,447	3.22
北陸	3,543	4.66
関東	8,667	11.39
関西	11,712	15.39
中国・四国	1,351	1.78
九州・沖縄	984	1.29
東北・北海道	1,296	1.70
アメリカ	91	0.12
ヨーロッパ	124	0.16
韓国	1,698	2.23
台湾	2,514	3.30
中国	2,195	2.88
香港	1,215	1.60
オーストラリア ニュージーランド	30	0.04
タイ	151	0.20
シンガポール	117	0.15
マレーシア	125	0.16
東南アジア	1	0.00
イスラエル・中東	0	0.00
その他	526	0.69
合計	76,086	100.00



交通機関別宿泊数

交通機関	人数	割合(%)
鉄道	11,466	15.07
観光バス	17,642	23.19
自家用車	44,440	58.41
バイク等	2,538	3.34
合計	76,086	100.00



【表4-2】 令和元年度 月別推移

方面別	4月	5月	6月	7月	8月	9月	10月	11月	12月	1月	2月	3月	計
人数	岐阜	12,145	12,003	12,852									37,000
	愛知	24,476	24,141	21,254									69,871
	三重	2,837	2,365	2,213									7,415
	長野	833	1,055	980									2,868
	静岡	1,862	1,945	2,447									6,254
	北陸	3,635	4,255	3,543									11,433
	関東	13,062	12,656	8,667									34,385
	関西	12,703	12,854	11,712									37,269
	中国・四国	2,126	1,741	1,351									5,218
	九州・沖縄	825	1,085	984									2,894
	東北・北海道	1,021	1,011	1,296									3,328
	アメリカ	346	167	91									604
	ヨーロッパ	568	182	124									874
	韓国	2,229	2,337	1,698									6,264
	台湾	3,139	3,543	2,514									9,196
	中国	2,743	2,111	2,195									7,049
	香港	2,147	1,668	1,215									5,030
	オーストラリア・ニュージーランド	174	97	30									301
	タイ	1,352	401	151									1,904
	シンガポール	175	142	117									434
マレーシア	542	318	125									985	
東南アジア	201	76	1									278	
イスラエル・中東	215	0	0									215	
その他	1,306	835	526									2,667	
合計	90,662	86,988	76,086										253,736
割合	岐阜	13.40	13.80	16.89									14.58
	愛知	27.00	27.75	27.93									27.54
	三重	3.13	2.72	2.91									2.92
	長野	0.92	1.21	1.29									1.13
	静岡	2.05	2.24	3.22									2.46
	北陸	4.01	4.89	4.66									4.51
	関東	14.41	14.55	11.39									13.55
	関西	14.01	14.78	15.39									14.69
	中国・四国	2.34	2.00	1.78									2.06
	九州・沖縄	0.91	1.25	1.29									1.14
	東北・北海道	1.13	1.16	1.70									1.31
	アメリカ	0.38	0.19	0.12									0.24
	ヨーロッパ	0.63	0.21	0.16									0.34
	韓国	2.46	2.69	2.23									2.47
	台湾	3.46	4.07	3.30									3.62
	中国	3.03	2.43	2.88									2.78
	香港	2.37	1.92	1.60									1.98
	オーストラリア・ニュージーランド	0.19	0.11	0.04									0.12
	タイ	1.49	0.46	0.20									0.75
	シンガポール	0.19	0.16	0.15									0.17
マレーシア	0.60	0.37	0.16									0.39	
東南アジア	0.22	0.09	0.00									0.11	
イスラエル・中東	0.24	0.00	0.00									0.08	
その他	1.44	0.96	0.69									1.05	

交通機関別		4月	5月	6月	7月	8月	9月	10月	11月	12月	1月	2月	3月	計
人数	鉄道	15,907	13,477	11,466										40,850
	観光バス	19,133	15,459	17,642										52,234
	自家用車	52,493	54,880	44,440										151,813
	バイク等	3,129	3,172	2,538										8,839
	合計	90,662	86,988	76,086	0	0	0	0	0	0	0	0	0	253,736
割合	鉄道	17.55	15.49	15.07										16.10
	観光バス	21.10	17.77	23.19										20.59
	自家用車	57.90	63.09	58.41										59.83
	バイク等	3.45	3.65	3.34										3.48

【表4-3】
6月 年度別推移

方面別	平成23年度	平成24年度	平成25年度	平成26年度	平成27年度	平成28年度	平成29年度	平成30年度	令和元年度	
人数	岐阜	13,523	13,608	13,614	13,071	11,611	12,007	11,216	14,581	12,852
	愛知	23,298	19,658	19,344	19,231	19,241	20,600	21,073	23,344	21,254
	三重	1,834	2,430	2,087	2,079	2,352	2,068	2,160	2,656	2,213
	長野	1,236	1,732	1,029	1,117	1,147	1,061	1,138	992	980
	静岡	1,779	1,793	1,771	1,476	1,572	3,026	1,626	1,676	2,447
	北陸	4,805	5,052	3,931	3,531	3,394	3,376	3,680	3,768	3,543
	関東	9,256	7,588	7,058	7,424	6,745	8,350	8,067	6,875	8,667
	関西	12,511	16,039	13,266	14,677	13,923	13,194	10,565	11,053	11,712
	中国・四国	1,976	1,942	2,394	1,479	957	1,841	1,339	1,261	1,351
	九州・沖縄	508	400	854	358	562	706	705	1,112	984
	東北・北海道	502	728	565	911	343	739	546	853	1,296
	アメリカ						108	87	197	91
	ヨーロッパ	16	52	25	63	90	77	114	71	124
	韓国	6	136	151	261	501	647	1,316	2,054	1,698
	台湾	167	168	1,035	632	1,799	1,854	751	1,272	2,514
	中国				267	691	692	847	1,947	2,195
	香港	35	217	262	132	564	1,087	1,166	1,351	1,215
	オーストラリア・ニュージーランド						45	8	44	30
	タイ						75	58	96	151
	シンガポール						77	85	114	117
	マレーシア						149	21	53	125
	東南アジア				247	456	163	92	21	1
	イスラエル・中東						0	0	0	0
	その他	19	59	314	465	832	142	703	251	526
	合計	71,471	71,602	67,700	67,421	66,780	72,084	67,363	75,642	76,086
	割合	岐阜	18.92	19.01	20.11	19.39	17.39	16.66	16.65	19.28
愛知		32.60	27.45	28.57	28.52	28.81	28.58	31.28	30.86	27.93
三重		2.57	3.39	3.08	3.08	3.52	2.87	3.21	3.51	2.91
長野		1.73	2.42	1.52	1.66	1.72	1.47	1.69	1.31	1.29
静岡		2.49	2.50	2.62	2.19	2.35	4.20	2.41	2.22	3.22
北陸		6.72	7.06	5.81	5.24	5.08	4.68	5.46	4.98	4.66
関東		12.95	10.60	10.43	11.01	10.10	11.58	11.98	9.09	11.39
関西		17.51	22.40	19.60	21.77	20.85	18.30	15.68	14.61	15.39
中国・四国		2.76	2.71	3.54	2.19	1.43	2.55	1.99	1.67	1.78
九州・沖縄		0.71	0.56	1.26	0.53	0.84	0.98	1.05	1.47	1.29
東北・北海道		0.70	1.02	0.83	1.35	0.51	1.03	0.81	1.13	1.70
アメリカ		0.02	0.07	0.04	0.09	0.13	0.15	0.13	0.26	0.12
ヨーロッパ										0.16
韓国		0.01	0.19	0.22	0.39	0.75	0.90	1.95	2.72	2.23
台湾		0.23	0.23	1.53	0.94	2.69	2.57	1.11	1.68	3.30
中国		0.05	0.30	0.39	0.40	1.03	0.96	1.26	2.57	2.88
香港									1.79	1.60
オーストラリア・ニュージーランド										0.04
タイ										0.20
シンガポール										0.15
マレーシア									0.16	
東南アジア								0.03	0.00	
イスラエル・中東									0.00	
その他	0.03	0.08	0.46	0.69	1.25	0.20	1.04	0.33	0.69	
交通機関別	平成23年度	平成24年度	平成25年度	平成26年度	平成27年度	平成28年度	平成29年度	平成30年度	令和元年度	
人数	鉄道	8,243	8,415	9,183	9,990	8,759	10,542	9,762	11,204	11,466
	観光バス	20,272	19,537	15,739	16,443	15,149	18,116	13,599	14,539	17,642
	自家用車	41,076	42,317	41,468	39,346	41,551	41,870	42,400	47,542	44,440
	バイク等	1,880	1,333	1,310	1,642	1,321	1,556	1,602	2,357	2,538
	合計	71,471	71,602	67,700	67,421	66,780	72,084	67,363	75,642	76,086
割合	鉄道	11.53	11.75	13.56	14.82	13.12	14.62	14.49	14.81	15.07
	観光バス	28.36	27.29	23.25	24.39	22.68	25.13	20.19	19.22	23.19
	自家用車	57.47	59.10	61.25	58.36	62.22	58.09	62.94	62.85	58.41
	バイク等	2.63	1.86	1.94	2.44	1.98	2.16	2.38	3.12	3.34

【表5】

令和元年 - 平成30
年度比較表

令和元年度 集計表

月別方面・交通機関	4月	5月	6月	7月	8月	9月	10月	11月	12月	1月	2月	3月	合計	構成比(%)
岐阜	12,145	12,003	12,852										37,000	14.6
愛知	24,476	24,141	21,254										69,871	27.5
三重	2,837	2,365	2,213										7,415	2.9
長野	833	1,055	980										2,868	1.1
静岡	1,862	1,945	2,447										6,254	2.5
北陸	3,635	4,255	3,543										11,433	4.5
関東	13,062	12,656	8,667										34,385	13.6
関西	12,703	12,854	11,712										37,269	14.7
中国・四国	2,126	1,741	1,351										5,218	2.1
九州・沖縄	825	1,085	984										2,894	1.1
東北・北海道	1,021	1,011	1,296										3,328	1.3
アメリカ	346	167	91										604	0.2
ヨーロッパ	568	182	124										874	0.3
韓国	2,229	2,337	1,698										6,264	2.5
台湾	3,139	3,543	2,514										9,196	3.6
中国	2,743	2,111	2,195										7,049	2.8
香港	2,147	1,668	1,215										5,030	2.0
オーストラリア・ニュージーランド	174	97	30										301	0.1
タイ	1,352	401	151										1,904	0.8
シンガポール	175	142	117										434	0.2
マレーシア	542	318	125										985	0.4
東南アジア	201	76	1										278	0.1
イスラエル・中東	215	0	0										215	0.1
その他	1,306	835	526										2,667	1.1
合計	90,662	86,988	76,086	0	0	0	0	0	0	0	0	0	253,736	100
鉄道	15,907	13,477	11,466										40,850	16.1
観光バス	19,133	15,459	17,642										52,234	20.6
自家用車	52,493	54,880	44,440										151,813	59.8
バイク等	3,129	3,172	2,538										8,839	3.5
合計	90,662	86,988	76,086	0	0	0	0	0	0	0	0	0	253,736	100

平成30年度 集計表

月別方面・交通機関	4月	5月	6月	7月	8月	9月	10月	11月	12月	1月	2月	3月	合計	構成比(%)
岐阜	14,863	12,410	14,581	11,637	15,487	11,264	13,655	16,479	19,491	15,026	13,318	18,210	176,421	16.3
愛知	24,538	23,765	23,344	18,918	35,696	22,199	24,431	26,259	29,599	25,190	24,853	38,755	317,547	29.4
三重	2,861	3,155	2,656	2,154	3,654	2,399	2,907	2,864	2,635	2,221	2,550	3,781	33,837	3.1
長野	963	999	992	611	1,000	1,153	1,375	1,394	998	836	770	1,376	12,467	1.2
静岡	1,970	1,920	1,676	1,427	3,141	2,366	2,484	2,650	1,579	1,415	1,303	2,290	24,221	2.2
北陸	3,849	3,934	3,768	3,187	4,225	3,965	5,319	4,293	3,245	2,295	2,469	4,987	45,536	4.2
関東	9,577	10,734	6,875	8,188	17,651	12,229	13,027	14,955	8,997	7,960	8,662	10,243	129,098	12.0
関西	12,788	15,033	11,053	10,004	19,684	14,770	14,520	16,183	11,778	11,115	13,282	17,069	167,279	15.5
中国・四国	1,276	1,473	1,261	1,525	1,823	1,955	1,727	2,218	1,160	955	999	1,650	18,022	1.7
九州・沖縄	899	1,089	1,112	958	788	1,326	1,946	1,711	828	999	1,587	1,391	14,634	1.4
東北・北海道	1,165	979	853	754	831	1,280	1,213	1,028	548	375	416	1,133	10,575	1.0
アメリカ	309	141	197	129	74	82	211	199	142	117	58	141	1,800	0.2
ヨーロッパ	242	207	71	151	148	133	422	167	87	53	57	109	1,847	0.2
韓国	2,440	2,420	2,054	1,111	1,014	1,880	3,572	1,926	1,645	2,047	2,780	1,131	24,020	2.2
台湾	4,610	3,831	1,272	952	989	676	1,776	1,499	1,562	2,579	3,890	1,744	25,380	2.3
中国	3,134	2,220	1,947	1,644	1,555	1,935	2,525	3,164	2,975	4,596	7,172	2,483	35,350	3.3
香港	2,004	1,612	1,351	1,628	1,948	993	2,287	2,452	2,763	2,195	2,487	1,800	23,520	2.2
オーストラリア・ニュージーランド	159	79	44	44	55	66	92	104	129	145	44	76	1,037	0.1
タイ	834	311	96	39	66	46	393	695	658	557	604	576	4,875	0.5
シンガポール	267	135	114	36	30	17	104	216	481	225	151	80	1,856	0.2
マレーシア	349	213	53	19	21		184	266	458	131	564	173	2,431	0.2
東南アジア	21	8	21	14	42		27	44	149	42	121	17	506	0.0
イスラエル・中東	377	25	0	0	0	6	13	0	0	0	0	54	475	0.0
その他	1,275	326	251	1,568	373	572	477	511	241	394	602	739	7,329	0.7
合計	90,770	87,019	75,642	66,698	110,295	81,312	94,687	101,277	92,148	81,468	88,739	110,008	1,080,063	100
鉄道	15,391	13,747	11,204	4,629	10,406	9,466	13,906	14,458	18,815	20,655	25,459	23,508	181,644	16.8
観光バス	17,070	15,293	14,539	14,511	10,676	13,046	20,732	20,774	13,170	10,596	17,488	14,150	182,045	16.9
自家用車	55,061	54,686	47,542	46,252	86,457	56,712	57,513	63,282	57,396	46,945	41,749	68,494	682,089	63.2
バイク等	3,248	3,293	2,357	1,306	2,756	2,088	2,536	2,763	2,767	3,272	4,043	3,856	34,285	3.2
合計	90,770	87,019	75,642	66,698	110,295	81,312	94,687	101,277	92,148	81,468	88,739	110,008	1,080,063	100

令和元年-平成30年度比較表 (差)

月別方面・交通機関	4月	5月	6月	7月	8月	9月	10月	11月	12月	1月	2月	3月	合計	前年比(%)
岐阜	-2,718	-407	-1,729										-4,854	-11.6
愛知	-62	376	-2,090										-1,776	-2.5
三重	-24	-790	-443										-1,257	-14.5
長野	-130	56	-12										-86	-2.9
静岡	-108	25	771										688	12.4
北陸	-214	321	-225										-118	-1.0
関東	3,485	1,922	1,792										7,199	26.5
関西	-85	-2,179	659										-1,605	-4.1
中国・四国	850	268	90										1,208	30.1
九州・沖縄	-74	-4	-128										-206	-6.6
東北・北海道	-144	32	443										331	11.0
アメリカ	37	26	-106										-43	-6.6
ヨーロッパ	326	-25	53										354	68.1
韓国	-211	-83	-356										-650	-9.4
台湾	-1,471	-288	1,242										-517	-5.3
中国	-391	-109	248										-252	-3.5
香港	143	56	-136										63	1.3
オーストラリア・ニュージーランド	15	18	-14										19	6.7
タイ	518	90	55										663	53.4
シンガポール	-92	7	3										-82	-15.9
マレーシア	193	105	72										370	60.2
東南アジア	180	68	-20										228	456.0
イスラエル・中東	-162	-25	0										-187	-46.5
その他	31	509	275										815	44.0
合計	-108	-31	444	0	0	0	0	0	0	0	0	0	305	0.1
鉄道	516	-270	262										508	1.3
観光バス	2,063	166	3,103										5,332	11.4
自家用車	-2,568	194	-3,102										-5,476	-3.5
バイク等	-119	-121	181										-59	-0.7
合計	-108	-31	444	0	0	0	0	0	0	0	0	0	305	0.1

	(単位：人)	(単位：%)	
当月国内宿泊者A	67,299	88.45	
当月海外宿泊者B	8,787	11.55	
前年同月国内宿泊者a	68,171	90.12	
前年同月海外宿泊者b	7,471	9.88	
差(国内) A-a	-872	-1.28	伸比率
差(海外) B-b	1,316	17.61	伸比率

	(単位：人)	(単位：%)	
当月累計国内宿泊者C	217,935	85.89	
当月累計海外宿泊者D	35,801	14.11	
前年同期間国内宿泊者c	218,411	86.18	
前年同期間海外宿泊者d	35,020	13.82	
差(国内) C-c	-476	-0.22	伸比率
差(海外) D-d	781	2.23	伸比率