

# 下呂温泉宿泊調査表

【表1-1】

	平成19年度	平成20年度	平成21年度	平成22年度	平成23年度	平成24年度	平成25年度	平成26年度	平成27年度	平成28年度	平成29年度	平成30年度	令和元年	前年対比(人)	(%)	累計比較(人)	(%)
4月	85,826	84,065	75,067	72,917	63,003	79,903	79,180	78,476	80,392	87,844	82,764	90,770	90,662	-108	-0.12	-108	-0.12
5月	90,327	87,129	83,679	79,857	79,947	76,928	78,504	81,306	83,673	87,782	82,389	87,019	86,988	-31	-0.04	-139	-0.08
6月	78,805	75,079	68,491	63,562	71,471	71,602	67,700	67,421	66,780	72,084	67,363	75,642	76,086	444	0.59	305	0.12
7月	81,842	80,447	75,723	70,499	77,779	75,623	73,728	68,739	73,654	77,308	85,788	66,698	78,406	11,708	17.55	12,013	3.75
8月	121,851	116,793	111,057	113,098	116,605	113,346	115,122	109,368	112,830	115,046	123,238	110,295					
9月	91,649	86,523	83,555	76,918	78,874	79,548	84,160	80,380	86,432	81,323	87,286	81,312					
10月	104,862	100,725	90,775	91,436	97,963	99,096	89,513	81,219	96,141	93,322	99,774	94,687					
11月	114,691	110,910	101,232	101,402	103,132	97,127	102,674	98,113	100,087	96,475	105,232	101,277					
12月	90,479	83,216	78,493	75,837	77,309	78,955	80,937	75,205	83,797	81,880	89,672	92,148					
1月	80,172	72,024	68,788	65,294	69,059	68,771	69,922	65,915	74,005	74,180	80,463	81,468					
2月	81,716	77,740	75,958	72,526	73,615	73,215	75,127	74,811	80,577	75,391	86,821	88,739					
3月	107,000	100,644	95,550	82,023	94,604	101,162	101,341	103,548	104,202	105,608	113,614	110,008					
合計	1,129,220	1,075,295	1,008,368	965,369	1,003,361	1,015,276	1,017,908	984,501	1,042,570	1,048,243	1,104,404	1,080,063	332,142	12,013		12,013	
岐阜	225,097	210,751	186,430	179,825	194,997	193,366	189,854	181,673	167,473	168,997	184,864	176,421	48,124	4月~7月	(人)	1月~7月	(人)
愛知	365,989	339,039	297,077	295,579	297,330	286,688	289,314	294,986	308,067	307,407	334,962	317,547	92,179	平成19年	336,800	平成19年	598,403
三重	35,587	34,525	31,786	29,748	31,267	33,270	32,771	33,337	33,903	33,684	37,848	33,837	10,058	平成20年	326,720	平成20年	595,608
長野	13,769	14,715	14,633	13,794	15,823	14,531	13,165	14,374	14,595	16,117	14,768	12,467	4,025	平成21年	302,960	平成21年	553,368
静岡	26,085	29,292	34,318	21,927	26,460	24,328	25,004	22,439	27,300	31,170	24,350	24,221	8,705	平成22年	286,835	平成22年	527,131
北陸	44,053	56,900	51,755	51,044	49,204	47,601	47,880	53,269	45,473	48,933	47,469	45,536	15,090	平成23年	292,200	平成23年	512,043
関東	136,005	146,281	152,612	126,147	152,619	144,968	147,276	115,656	121,267	124,416	133,830	129,098	45,826	平成24年	304,056	平成24年	541,334
関西	219,435	182,116	169,291	183,787	187,062	208,775	197,741	191,506	191,712	184,908	172,981	167,279	49,535	平成25年	299,112	平成25年	542,260
中国・四国	25,274	25,466	25,558	20,841	23,578	28,873	27,269	20,358	21,286	23,765	20,361	18,022	6,883	平成26年	295,942	平成26年	542,332
九州・沖縄	14,146	14,227	11,648	8,269	8,405	9,402	10,417	7,632	9,316	10,758	12,506	14,634	3,654	平成27年	304,499	平成27年	548,773
東北・北海道	7,422	9,704	14,596	10,588	8,336	9,333	7,838	8,112	7,231	8,730	9,285	10,575	4,312	平成28年	325,018	平成28年	583,802
アメリカ	1,494	1,479	1,181	813	671	586	1,940	1,518	2,947	1,479	1,620	1,800	809	平成29年	318,304	平成29年	573,483
ヨーロッパ										1,780	3,011	1,847	1,050	平成30年	320,129	平成30年	601,027
韓国	4,061	2,262	3,669	5,711	965	1,803	2,610	3,938	12,051	10,839	17,522	24,020	7,169	令和元年	332,142	令和元年	612,357
台湾	7,731	5,131	7,271	9,864	2,854	5,431	10,907	13,264	22,788	21,463	20,279	25,380	11,027				
中国	1,115	1,454	2,730	5,504	1,868	3,053	5,633	7,541	18,643	15,800	24,305	35,350	9,725				
香港								4,359	16,095	19,955	22,515	23,520	6,338				
オーストラリア											700	913	1,037	383			
ニュージーランド																	
タイ										3,542	4,329	4,875	1,982				
シンガポール										1,235	1,379	1,856	461				
マレーシア										2,374	1,785	2,431	1,003				
東南アジア								3,509	6,521	1,971	1,340	506	299				
イスラエル・中東										255	436	475	225				
その他	1,957	1,953	3,813	1,928	1,922	3,268	8,289	7,030	15,902	7,965	11,746	7,329	3,280				
合計	1,129,220	1,075,295	1,008,368	965,369	1,003,361	1,015,276	1,017,908	984,501	1,042,570	1,048,243	1,104,404	1,080,063	332,142				
内インバウンド計	16,358	12,279	18,664	23,820	8,280	14,141	29,379	41,159	94,947	89,358	111,180	130,426	43,751				
インバウンド率	1.4	1.1	1.9	2.5	0.8	1.4	2.9	4.2	9.1	8.5	10.1	12.1	13.2				
鉄道	176,637	162,770	159,222	141,628	132,972	142,064	148,622	149,910	171,553	173,716	189,461	181,644	51,282				
観光バス	263,035	237,093	243,272	203,018	231,116	225,058	216,786	192,913	188,322	190,101	186,329	182,045	67,933				
自家用車	670,172	653,854	589,009	592,563	621,027	635,002	639,899	632,532	668,706	668,121	698,316	682,089	200,727				
その他	19,376	21,578	16,865	28,160	18,246	13,152	12,601	9,146	13,989	16,305	30,298	34,285	12,200				
合計	1,129,220	1,075,295	1,008,368	965,369	1,003,361	1,015,276	1,017,908	984,501	1,042,570	1,048,243	1,104,404	1,080,063	332,142				

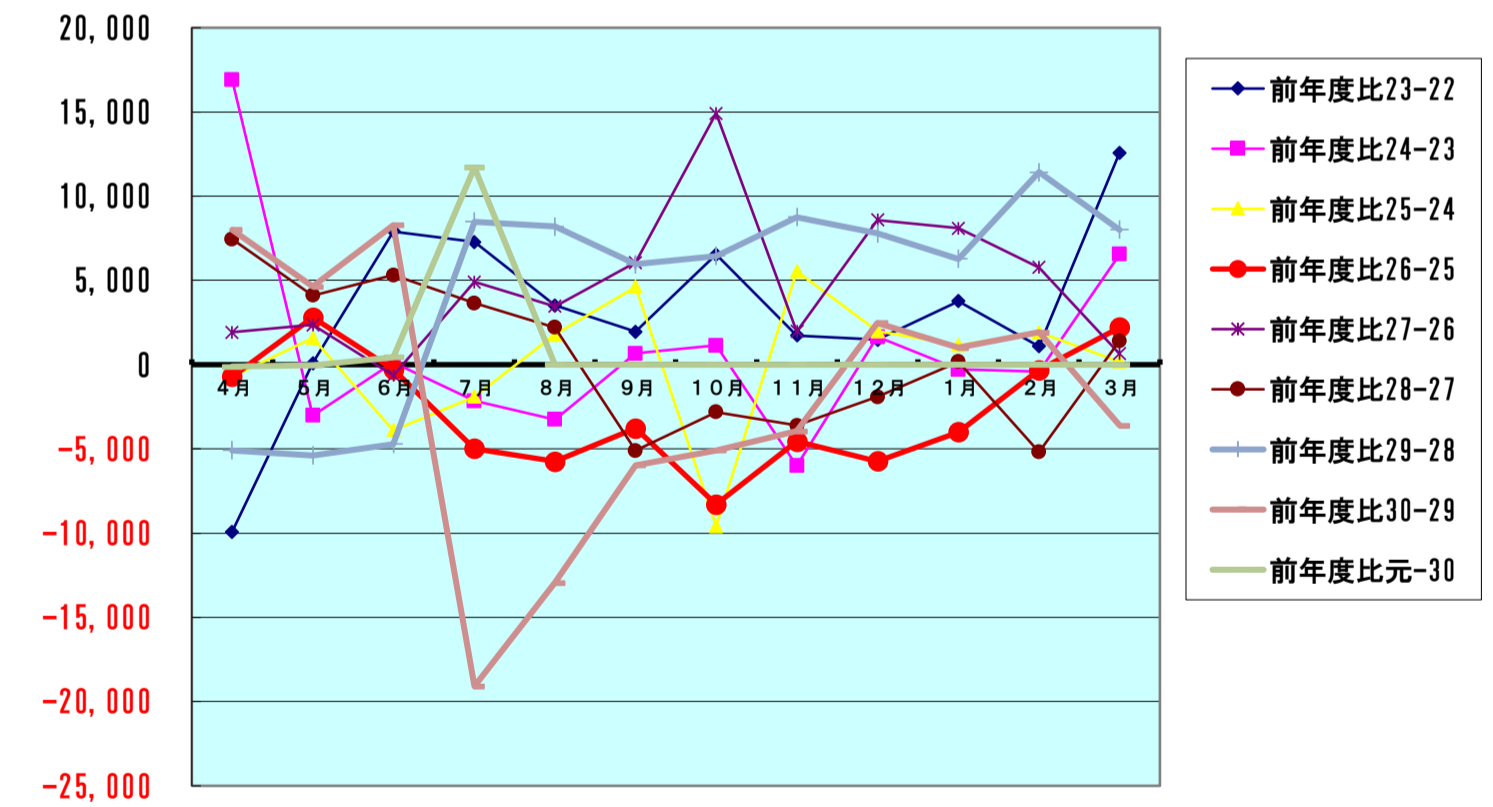
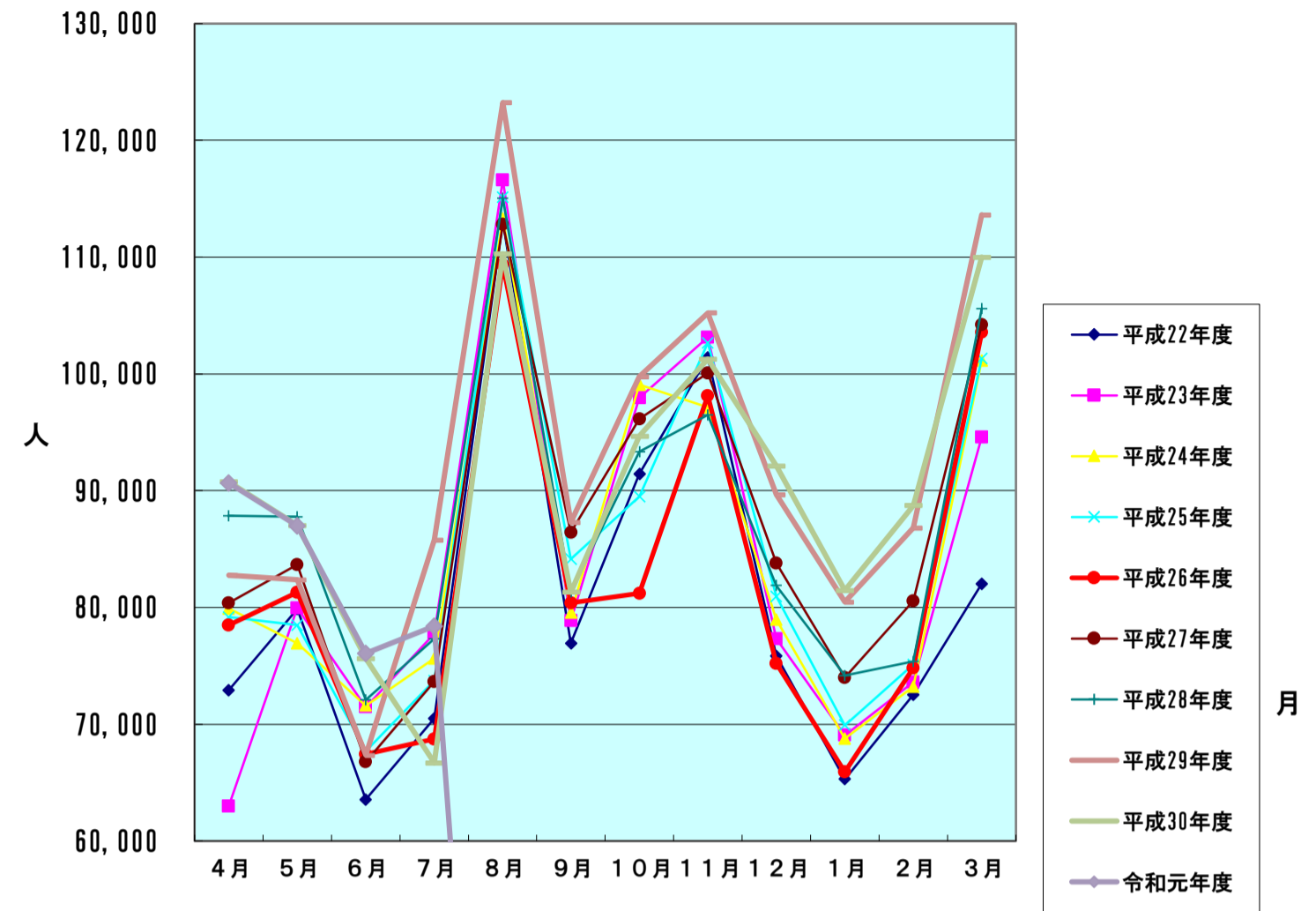
【表2】 男女別宿泊者数(推計値) 令和元年7月分

項目	大人		小人	計(人)	全体割合(%)	項目毎の男女比(%)			
	男	女				男	女	小人	
申込形態	業者扱い	10,448	10,624	938	22,010	28.07	47.47	48.27	4.26
	ネットAGT	13,868	12,124	2,045	28,037	35.76	49.46	43.24	7.29
	自社HP	3,398	3,968	900	8,266	10.54	41.11	48.00	10.89
	直接申込	8,092	8,001	844	16,937	21.60	47.78	47.24	4.98
	寮・保養所	1,498	1,431	227	3,156	4.03	47.47	45.34	7.19
	計	37,304	36,148	4,954	78,406	100	47.58	46.10	6.32
方面別	岐阜	5,337	5,082	705	11,124	14.19	47.98	45.69	6.34
	愛知	10,253	10,387	1,668	22,308	28.45	45.96	46.56	7.48
	三重	1,271	1,169	203	2,643	3.37	48.09	44.23	7.68
	長野	562	543	52	1,157	1.48	48.57	46.93	4.49
	静岡	1,204	1,110	137	2,451	3.13	49.12	45.29	5.59
	北陸	1,887	1,583	187	3,657	4.66	51.60	43.29	5.11
	関東	5,542	5,445	454	11,441	14.59	48.44	47.59	3.97
	関西	5,696	5,802	768	12,266	15.64	46.44	47.30	6.26
	中国・四国	874	747	44	1,665	2.12	52.49	44.86	2.64
	九州・沖縄	366	379	15	760	0.97	48.16	49.87	1.97
	東北・北海道	548	413	23	984	1.26	55.69	41.97	2.34
	アメリカ	95	93	17	205	0.26	46.34	45.37	8.29
	ヨーロッパ	107	69	0	176	0.22	60.80	39.20	0.00
	韓国	459	405	41	905	1.15	50.72	44.75	4.53
	台湾	727	928	176	1,831	2.34	39.71	50.68	9.61
	中国	1,313	1,149	214	2,676	3.41	49.07	42.94	8.00
	香港	561	548	199	1,308	1.67	42.89	41.90	15.21
	オーストラリア・ニュージーランド	24	44	14	82	0.10	29.27	53.66	17.07
	タイ	39	39	0	78	0.10	50.00	50.00	0.00
	シンガポール	12	15	0	27	0.03	44.44	55.56	0.00
	マレーシア	10	8	0	18	0.02	55.56	44.44	0.00
	東南アジア	6	15	0	21	0.03	28.57	71.43	0.00
	イスラエル・中東	4	4	2	10	0.01	0.00	0.00	0.00
	その他	407	171	35	613	0.78	66.39	27.90	5.71
	計	37,304	36,148	4,954	78,406	100	47.58	46.10	6.32
	交通手段別	鉄道	4,839	5,178	415	10,432	13.31	46.39	49.64
観光バス		7,369	7,843	487	15,699	20.02	46.94	49.96	3.10
自家用車		23,519	21,554	3,841	48,914	62.39	48.08	44.07	7.85
バイク等		1,577	1,573	211	3,361	4.29	46.92	46.80	6.28
計		37,304	36,148	4,954	78,406	100	47.58	46.10	6.32

旅館の日帰り利用者数 9,052 人

【表3】  
宿泊客数対比表

	平成22年度	平成23年度	平成24年度	平成25年度	平成26年度	平成27年度	平成28年度	平成29年度	平成30年度	令和元年度
4月	72,917	63,003	79,903	79,180	78,476	80,392	87,844	82,764	90,770	90,662
5月	79,857	79,947	76,928	78,504	81,306	83,673	87,782	82,389	87,019	86,988
6月	63,562	71,471	71,602	67,700	67,421	66,780	72,084	67,363	75,642	76,086
7月	70,499	77,779	75,623	73,728	68,739	73,654	77,308	85,788	66,698	78,406
8月	113,098	116,605	113,346	115,122	109,368	112,830	115,046	123,238	110,295	0
9月	76,918	78,874	79,548	84,160	80,380	86,432	81,323	87,286	81,312	0
10月	91,436	97,963	99,096	89,513	81,219	96,141	93,322	99,774	94,687	0
11月	101,402	103,132	97,127	102,674	98,113	100,087	96,475	105,232	101,277	0
12月	75,837	77,309	78,955	80,937	75,205	83,797	81,880	89,672	92,148	0
1月	65,294	69,059	68,771	69,922	65,915	74,005	74,180	80,463	81,468	0
2月	72,526	73,615	73,215	75,127	74,811	80,577	75,391	86,821	88,739	0
3月	82,023	94,604	101,162	101,341	103,548	104,202	105,608	113,614	110,008	0
合計	965,369	1,003,361	1,015,276	1,017,908	984,501	1,042,570	1,048,243	1,104,404	1,080,063	332,142
	前年度比23-22	前年度比24-23	前年度比25-24	前年度比26-25	前年度比27-26	前年度比28-27	前年度比29-28	前年度比30-29	前年度比元-30	
4月	-9,914	16,900	-723	-704	1,916	7,452	-5,080	8,006	-108	
5月	90	-3,019	1,576	2,802	2,367	4,109	-5,393	4,630	-31	
6月	7,909	131	-3,902	-279	-641	5,304	-4,721	8,279	444	
7月	7,280	-2,156	-1,895	-4,989	4,915	3,654	8,480	-19,090	11,708	
8月	3,507	-3,259	1,776	-5,754	3,462	2,216	8,192	-12,943		
9月	1,956	674	4,612	-3,780	6,052	-5,109	5,963	-5,974		
10月	6,527	1,133	-9,583	-8,294	14,922	-2,819	6,452	-5,087		
11月	1,730	-6,005	5,547	-4,561	1,974	-3,612	8,757	-3,955		
12月	1,472	1,646	1,982	-5,732	8,592	-1,917	7,792	2,476		
1月	3,765	-288	1,151	-4,007	8,090	175	6,283	1,005		
2月	1,089	-400	1,912	-316	5,766	-5,186	11,430	1,918		
3月	12,581	6,558	179	2,207	654	1,406	8,006	-3,606		
合計	37,992	11,915	2,632	-33,407	58,069	5,673	56,161	-24,341	12,013	



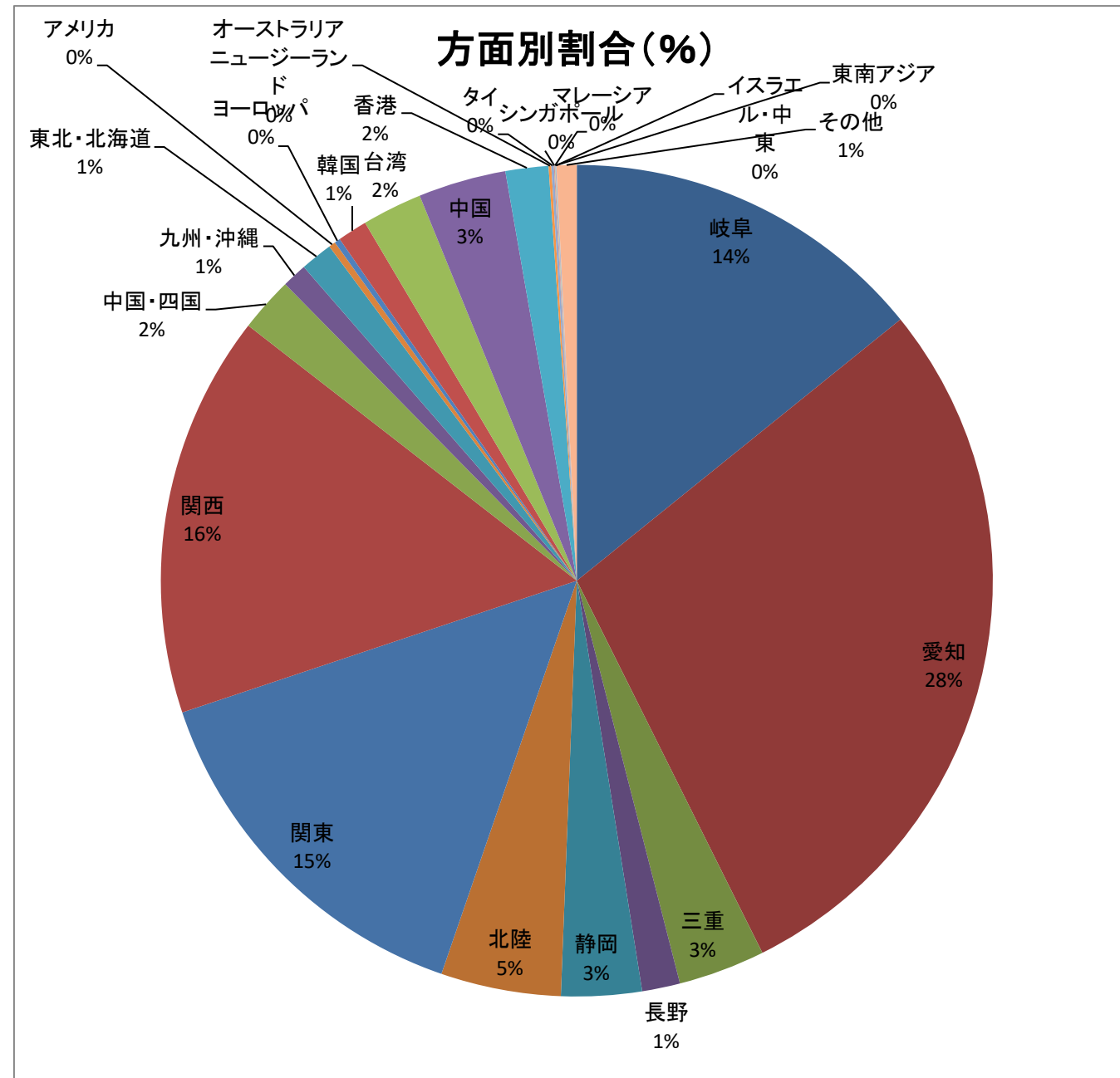
【表4-1】

方面・交通機関別宿泊者数

【令和元年7月】

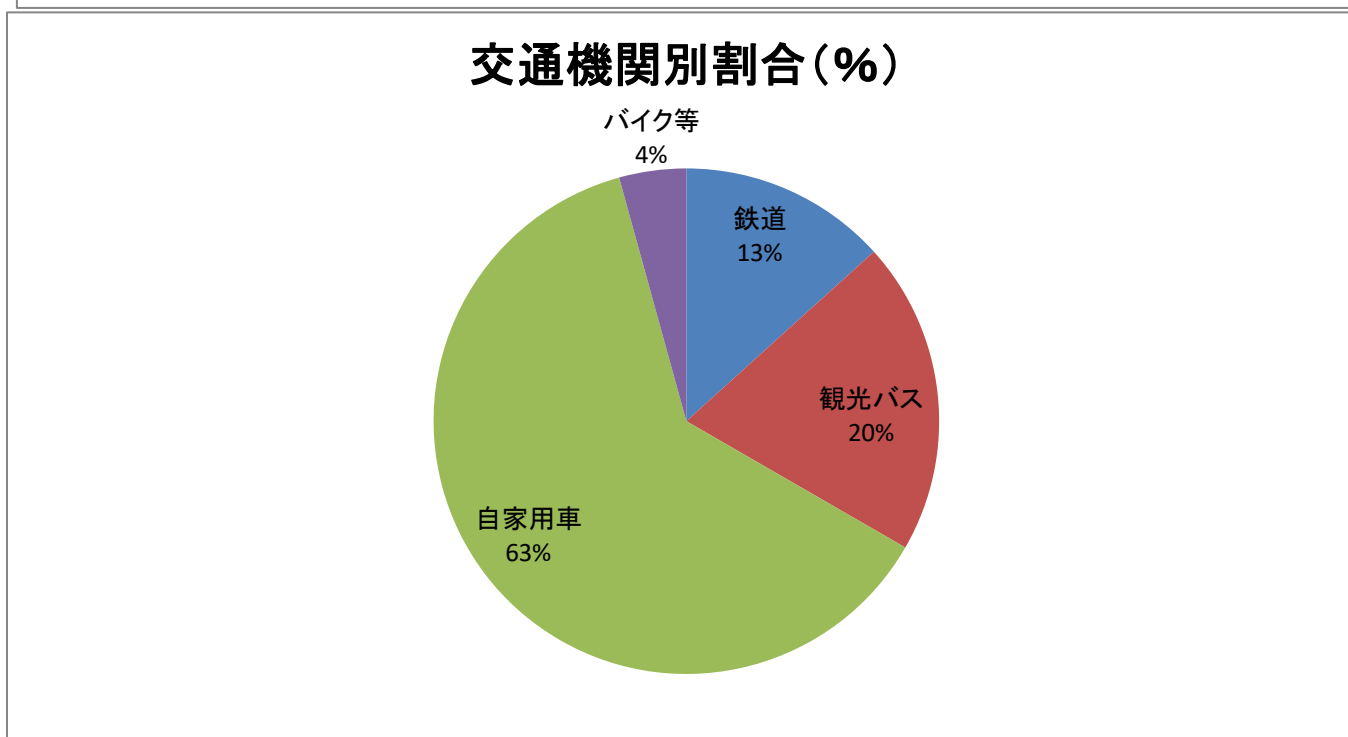
方面別宿泊数

月別方面	人数	割合(%)
岐阜	11,124	14.19
愛知	22,308	28.45
三重	2,643	3.37
長野	1,157	1.48
静岡	2,451	3.13
北陸	3,657	4.66
関東	11,441	14.59
関西	12,266	15.64
中国・四国	1,665	2.12
九州・沖縄	760	0.97
東北・北海道	984	1.26
アメリカ	205	0.26
ヨーロッパ	176	0.22
韓国	905	1.15
台湾	1,831	2.34
中国	2,676	3.41
香港	1,308	1.67
オーストラリア ニュージーランド	82	0.10
タイ	78	0.10
シンガポール	27	0.03
マレーシア	18	0.02
東南アジア	21	0.03
イスラエル・中東	10	0.01
その他	613	0.78
合計	78,406	100.00



交通機関別宿泊数

交通機関	人数	割合(%)
鉄道	10,432	13.31
観光バス	15,699	20.02
自家用車	48,914	62.39
バイク等	3,361	4.29
合計	78,406	100.00



【表4-2】 令和元年度 月別推移

方面別	4月	5月	6月	7月	8月	9月	10月	11月	12月	1月	2月	3月	計
人数	岐阜	12,145	12,003	12,852	11,124								48,124
	愛知	24,476	24,141	21,254	22,308								92,179
	三重	2,837	2,365	2,213	2,643								10,058
	長野	833	1,055	980	1,157								4,025
	静岡	1,862	1,945	2,447	2,451								8,705
	北陸	3,635	4,255	3,543	3,657								15,090
	関東	13,062	12,656	8,667	11,441								45,826
	関西	12,703	12,854	11,712	12,266								49,535
	中国・四国	2,126	1,741	1,351	1,665								6,883
	九州・沖縄	825	1,085	984	760								3,654
	東北・北海道	1,021	1,011	1,296	984								4,312
	アメリカ	346	167	91	205								809
	ヨーロッパ	568	182	124	176								1,050
	韓国	2,229	2,337	1,698	905								7,169
	台湾	3,139	3,543	2,514	1,831								11,027
	中国	2,743	2,111	2,195	2,676								9,725
	香港	2,147	1,668	1,215	1,308								6,338
	オーストラリア・ニュージーランド	174	97	30	82								383
	タイ	1,352	401	151	78								1,982
	シンガポール	175	142	117	27								461
マレーシア	542	318	125	18								1,003	
東南アジア	201	76	1	21								299	
イスラエル・中東	215	0	0	10								225	
その他	1,306	835	526	613								3,280	
合計	90,662	86,988	76,086	78,406								332,142	
割合	岐阜	13.40	13.80	16.89	14.19								14.49
	愛知	27.00	27.75	27.93	28.45								27.75
	三重	3.13	2.72	2.91	3.37								3.03
	長野	0.92	1.21	1.29	1.48								1.21
	静岡	2.05	2.24	3.22	3.13								2.62
	北陸	4.01	4.89	4.66	4.66								4.54
	関東	14.41	14.55	11.39	14.59								13.80
	関西	14.01	14.78	15.39	15.64								14.91
	中国・四国	2.34	2.00	1.78	2.12								2.07
	九州・沖縄	0.91	1.25	1.29	0.97								1.10
	東北・北海道	1.13	1.16	1.70	1.26								1.30
	アメリカ	0.38	0.19	0.12	0.26								0.24
	ヨーロッパ	0.63	0.21	0.16	0.22								0.32
	韓国	2.46	2.69	2.23	1.15								2.16
	台湾	3.46	4.07	3.30	2.34								3.32
	中国	3.03	2.43	2.88	3.41								2.93
	香港	2.37	1.92	1.60	1.67								1.91
	オーストラリア・ニュージーランド	0.19	0.11	0.04	0.10								0.12
	タイ	1.49	0.46	0.20	0.10								0.60
	シンガポール	0.19	0.16	0.15	0.03								0.14
マレーシア	0.60	0.37	0.16	0.02								0.30	
東南アジア	0.22	0.09	0.00	0.03								0.09	
イスラエル・中東	0.24	0.00	0.00	0.01								0.07	
その他	1.44	0.96	0.69	0.78								0.99	

交通機関別		4月	5月	6月	7月	8月	9月	10月	11月	12月	1月	2月	3月	計
人数	鉄道	15,907	13,477	11,466	10,432									51,282
	観光バス	19,133	15,459	17,642	15,699									67,933
	自家用車	52,493	54,880	44,440	48,914									200,727
	バイク等	3,129	3,172	2,538	3,361									12,200
	合計	90,662	86,988	76,086	78,406	0	0	0	0	0	0	0	0	332,142
割合	鉄道	17.55	15.49	15.07	13.31									15.44
	観光バス	21.10	17.77	23.19	20.02									20.45
	自家用車	57.90	63.09	58.41	62.39									60.43
	バイク等	3.45	3.65	3.34	4.29									3.67

【表4-3】  
7月 年度別推移

方面別	平成23年度	平成24年度	平成25年度	平成26年度	平成27年度	平成28年度	平成29年度	平成30年度	令和元年度	
人数	岐阜	14,281	13,971	13,450	12,228	11,603	12,590	14,743	11,637	11,124
	愛知	22,437	21,959	18,146	20,610	21,696	22,461	25,583	18,918	22,308
	三重	2,244	2,218	2,571	2,593	2,368	2,517	5,495	2,154	2,643
	長野	1,038	1,046	916	979	1,042	1,219	1,246	611	1,157
	静岡	1,835	1,636	1,632	1,613	1,881	3,109	1,774	1,427	2,451
	北陸	3,687	3,756	3,720	3,361	3,253	3,768	4,994	3,187	3,657
	関東	11,142	10,784	10,695	8,661	8,697	9,247	9,868	8,188	11,441
	関西	17,129	15,198	15,562	13,922	14,282	14,418	12,116	10,004	12,266
	中国・四国	2,743	3,209	3,910	1,948	1,854	2,372	2,393	1,525	1,665
	九州・沖縄	363	390	1,045	328	689	583	719	958	760
	東北・北海道	460	711	844	805	520	760	722	754	984
	アメリカ						90	100	129	205
	ヨーロッパ	24	22	98	53	179	168	249	151	176
	韓国	36	116	162	267	515	529	954	1,111	905
	台湾	207	443	462	541	1,255	862	1,122	952	1,831
	中国				295	1,668	634	1,133	1,644	2,676
	香港	109	62	325	309	727	1,495	1,615	1,628	1,308
	オーストラリア・ニュージーランド						29	49	44	82
	タイ						81	36	39	78
	シンガポール						14	12	36	27
マレーシア						52	5	19	18	
東南アジア				28	207	114	34	14	21	
イスラエル・中東						1	0	0	10	
その他	44	102	190	198	1,218	195	826	1,568	613	
合計	77,779	75,623	73,728	68,739	73,654	77,308	85,788	66,698	78,406	
割合	岐阜	18.36	18.47	18.24	17.79	15.75	16.29	17.19	17.45	14.19
	愛知	28.85	29.04	24.61	29.98	29.46	29.05	29.82	28.36	28.45
	三重	2.89	2.93	3.49	3.77	3.22	3.26	6.41	3.23	3.37
	長野	1.33	1.38	1.24	1.42	1.41	1.58	1.45	0.92	1.48
	静岡	2.36	2.16	2.21	2.35	2.55	4.02	2.07	2.14	3.13
	北陸	4.74	4.97	5.05	4.89	4.42	4.87	5.82	4.78	4.66
	関東	14.33	14.26	14.51	12.60	11.81	11.96	11.50	12.28	14.59
	関西	22.02	20.10	21.11	20.25	19.39	18.65	14.12	15.00	15.64
	中国・四国	3.53	4.24	5.30	2.83	2.52	3.07	2.79	2.29	2.12
	九州・沖縄	0.47	0.52	1.42	0.48	0.94	0.75	0.84	1.44	0.97
	東北・北海道	0.59	0.94	1.14	1.17	0.71	0.98	0.84	1.13	1.26
	アメリカ	0.03	0.03	0.13	0.08	0.24	0.12	0.12	0.19	0.26
	ヨーロッパ									0.22
	韓国	0.05	0.15	0.22	0.39	0.70	0.68	1.11	1.67	1.15
	台湾	0.27	0.59	0.63	0.79	1.70	1.12	1.31	1.43	2.34
	中国									2.46
	香港	0.14	0.08	0.44	0.43	2.26	0.82	1.32	2.44	1.67
	オーストラリア・ニュージーランド									0.10
	タイ									0.10
	シンガポール									0.03
マレーシア									0.02	
東南アジア								0.02	0.03	
イスラエル・中東									0.01	
その他	0.06	0.13	0.26	0.29	1.65	0.25	0.96	2.35	0.78	
交通機関別	平成23年度	平成24年度	平成25年度	平成26年度	平成27年度	平成28年度	平成29年度	平成30年度	令和元年度	
人数	鉄道	8,084	8,761	8,384	8,144	9,126	10,520	13,119	4,629	10,432
	観光バス	17,183	15,601	16,542	12,044	13,514	12,837	13,166	14,511	15,699
	自家用車	50,306	50,128	48,184	48,367	50,223	53,152	57,876	46,252	48,914
	バイク等	2,206	1,133	618	184	791	799	1,627	1,306	3,361
	合計	77,779	75,623	73,728	68,739	73,654	77,308	85,788	66,698	78,406
割合	鉄道	10.39	11.59	11.37	11.85	12.39	13.61	15.29	6.94	13.31
	観光バス	22.09	20.63	22.44	17.52	18.35	16.61	15.35	21.76	20.02
	自家用車	64.68	66.29	65.35	70.36	68.19	68.75	67.46	69.35	62.39
	バイク等	2.84	1.50	0.84	0.27	1.07	1.03	1.90	1.96	4.29

【表5】

令和元年 - 平成30  
年度比較表

令和元年度 集計表

月別方面・交通機関	4月	5月	6月	7月	8月	9月	10月	11月	12月	1月	2月	3月	合計	構成比(%)
岐阜	12,145	12,003	12,852	11,124									48,124	14.5
愛知	24,476	24,141	21,254	22,308									92,179	27.8
三重	2,837	2,365	2,213	2,643									10,058	3.0
長野	833	1,055	980	1,157									4,025	1.2
静岡	1,862	1,945	2,447	2,451									8,705	2.6
北陸	3,635	4,255	3,543	3,657									15,090	4.5
関東	13,062	12,656	8,667	11,441									45,826	13.8
関西	12,703	12,854	11,712	12,266									49,535	14.9
中国・四国	2,126	1,741	1,351	1,665									6,883	2.1
九州・沖縄	825	1,085	984	760									3,654	1.1
東北・北海道	1,021	1,011	1,296	984									4,312	1.3
アメリカ	346	167	91	205									809	0.2
ヨーロッパ	568	182	124	176									1,050	0.3
韓国	2,229	2,337	1,698	905									7,169	2.2
台湾	3,139	3,543	2,514	1,831									11,027	3.3
中国	2,743	2,111	2,195	2,676									9,725	2.9
香港	2,147	1,668	1,215	1,308									6,338	1.9
オーストラリア・ニュージーランド	174	97	30	82									383	0.1
タイ	1,352	401	151	78									1,982	0.6
シンガポール	175	142	117	27									461	0.1
マレーシア	542	318	125	18									1,003	0.3
東南アジア	201	76	1	21									299	0.1
イスラエル・中東	215	0	0	10									225	0.1
その他	1,306	835	526	613									3,280	1.0
合計	90,662	86,988	76,086	78,406	0	0	0	0	0	0	0	0	332,142	100
鉄道	15,907	13,477	11,466	10,432									51,282	15.4
観光バス	19,133	15,459	17,642	15,699									67,933	20.5
自家用車	52,493	54,880	44,440	48,914									200,727	60.4
バイク等	3,129	3,172	2,538	3,361									12,200	3.7
合計	90,662	86,988	76,086	78,406	0	0	0	0	0	0	0	0	332,142	100

平成30年度 集計表

月別方面・交通機関	4月	5月	6月	7月	8月	9月	10月	11月	12月	1月	2月	3月	合計	構成比(%)
岐阜	14,863	12,410	14,581	11,637	15,487	11,264	13,655	16,479	19,491	15,026	13,318	18,210	176,421	16.3
愛知	24,538	23,765	23,344	18,918	35,696	22,199	24,431	26,259	29,599	25,190	24,853	38,755	317,547	29.4
三重	2,861	3,155	2,656	2,154	3,654	2,399	2,907	2,864	2,635	2,221	2,550	3,781	33,837	3.1
長野	963	999	992	611	1,000	1,153	1,375	1,394	998	836	770	1,376	12,467	1.2
静岡	1,970	1,920	1,676	1,427	3,141	2,366	2,484	2,650	1,579	1,415	1,303	2,290	24,221	2.2
北陸	3,849	3,934	3,768	3,187	4,225	3,965	5,319	4,293	3,245	2,295	2,469	4,987	45,536	4.2
関東	9,577	10,734	6,875	8,188	17,651	12,229	13,027	14,955	8,997	7,960	8,662	10,243	129,098	12.0
関西	12,788	15,033	11,053	10,004	19,684	14,770	14,520	16,183	11,778	11,115	13,282	17,069	167,279	15.5
中国・四国	1,276	1,473	1,261	1,525	1,823	1,955	1,727	2,218	1,160	955	999	1,650	18,022	1.7
九州・沖縄	899	1,089	1,112	958	788	1,326	1,946	1,711	828	999	1,587	1,391	14,634	1.4
東北・北海道	1,165	979	853	754	831	1,280	1,213	1,028	548	375	416	1,133	10,575	1.0
アメリカ	309	141	197	129	74	82	211	199	142	117	58	141	1,800	0.2
ヨーロッパ	242	207	71	151	148	133	422	167	87	53	57	109	1,847	0.2
韓国	2,440	2,420	2,054	1,111	1,014	1,880	3,572	1,926	1,645	2,047	2,780	1,131	24,020	2.2
台湾	4,610	3,831	1,272	952	989	676	1,776	1,499	1,562	2,579	3,890	1,744	25,380	2.3
中国	3,134	2,220	1,947	1,644	1,555	1,935	2,525	3,164	2,975	4,596	7,172	2,483	35,350	3.3
香港	2,004	1,612	1,351	1,628	1,948	993	2,287	2,452	2,763	2,195	2,487	1,800	23,520	2.2
オーストラリア・ニュージーランド	159	79	44	44	55	66	92	104	129	145	44	76	1,037	0.1
タイ	834	311	96	39	66	46	393	695	658	557	604	576	4,875	0.5
シンガポール	267	135	114	36	30	17	104	216	481	225	151	80	1,856	0.2
マレーシア	349	213	53	19	21		184	266	458	131	564	173	2,431	0.2
東南アジア	21	8	21	14	42		27	44	149	42	121	17	506	0.0
イスラエル・中東	377	25	0	0	0	6	13	0	0	0	0	54	475	0.0
その他	1,275	326	251	1,568	373	572	477	511	241	394	602	739	7,329	0.7
合計	90,770	87,019	75,642	66,698	110,295	81,312	94,687	101,277	92,148	81,468	88,739	110,008	1,080,063	100
鉄道	15,391	13,747	11,204	4,629	10,406	9,466	13,906	14,458	18,815	20,655	25,459	23,508	181,644	16.8
観光バス	17,070	15,293	14,539	14,511	10,676	13,046	20,732	20,774	13,170	10,596	17,488	14,150	182,045	16.9
自家用車	55,061	54,686	47,542	46,252	86,457	56,712	57,513	63,282	57,396	46,945	41,749	68,494	682,089	63.2
バイク等	3,248	3,293	2,357	1,306	2,756	2,088	2,763	2,767	3,272	4,043	3,856	3,285	34,285	3.2
合計	90,770	87,019	75,642	66,698	110,295	81,312	94,687	101,277	92,148	81,468	88,739	110,008	1,080,063	100

令和元年-平成30年度比較表 (差)

月別方面・交通機関	4月	5月	6月	7月	8月	9月	10月	11月	12月	1月	2月	3月	合計	前年比(%)
岐阜	-2,718	-407	-1,729	-513									-5,367	-10.0
愛知	-62	376	-2,090	3,390									1,614	1.8
三重	-24	-790	-443	489									-768	-7.1
長野	-130	56	-12	546									460	12.9
静岡	-108	25	771	1,024									1,712	24.5
北陸	-214	321	-225	470									352	2.4
関東	3,485	1,922	1,792	3,253									10,452	29.5
関西	-85	-2,179	659	2,262									657	1.3
中国・四国	850	268	90	140									1,348	24.4
九州・沖縄	-74	-4	-128	-198									-404	-10.0
東北・北海道	-144	32	443	230									561	15.0
アメリカ	37	26	-106	76									33	4.3
ヨーロッパ	326	-25	53	25									379	56.5
韓国	-211	-83	-356	-206									-856	-10.7
台湾	-1,471	-288	1,242	879									362	3.4
中国	-391	-109	248	1,032									780	8.7
香港	143	56	-136	-320									-257	-3.9
オーストラリア・ニュージーランド	15	18	-14	38									57	17.5
タイ	518	90	55	39									702	54.8
シンガポール	-92	7	3	-9									-91	-16.5
マレーシア	193	105	72	-1									369	58.2
東南アジア	180	68	-20	7									235	367.2
イスラエル・中東	-162	-25	0	10									-177	-44.0
その他	31	509	275	-955									-140	-4.1
合計	-108	-31	444	11,708	0	0	0	0	0	0	0	0	12,013	3.8
鉄道	516	-270	262	5,803									6,311	14.0
観光バス	2,063	166	3,103	1,188									6,520	10.6
自家用車	-2,568	194	-3,102	2,662									-2,814	-1.4
バイク等	-119	-121	181	2,055									1,996	19.6
合計	-108	-31	444	11,708	0	0	0	0	0	0	0	0	12,013	3.8

(単位：人) (単位：%)

当月国内宿泊者A	70,456	89.86
当月海外宿泊者B	7,950	10.14
前年同月国内宿泊者a	59,363	89.00
前年同月海外宿泊者b	7,335	11.00
差(国内) A-a	11,093	18.69
差(海外) B-b	615	8.38

伸び率

伸び率

(単位：人) (単位：%)

当月累計国内宿泊者C	288,391	86.83
当月累計海外宿泊者D	43,751	13.17
前年同期間国内宿泊者c	277,774	86.77
前年同期間海外宿泊者d	42,355	13.23
差(国内) C-c	10,617	3.82
差(海外) D-d	1,396	3.30

伸び率

伸び率