

下呂温泉宿泊調査表

【表1-1】

	平成19年度	平成20年度	平成21年度	平成22年度	平成23年度	平成24年度	平成25年度	平成26年度	平成27年度	平成28年度	平成29年度	平成30年度	令和元年	前年対比(人)	(%)	累計比較(人)	(%)
4月	85,826	84,065	75,067	72,917	63,003	79,903	79,180	78,476	80,392	87,844	82,764	90,770	90,662	-108	-0.12	-108	-0.12
5月	90,327	87,129	83,679	79,857	79,947	76,928	78,504	81,306	83,673	87,782	82,389	87,019	86,988	-31	-0.04	-139	-0.08
6月	78,805	75,079	68,491	63,562	71,471	71,602	67,700	67,421	66,780	72,084	67,363	75,642	76,086	444	0.59	305	0.12
7月	81,842	80,447	75,723	70,499	77,779	75,623	73,728	68,739	73,654	77,308	85,788	66,698	78,406	11,708	17.55	12,013	3.75
8月	121,851	116,793	111,057	113,098	116,605	113,346	115,122	109,368	112,830	115,046	123,238	110,295	112,534	2,239	2.03	14,252	3.31
9月	91,649	86,523	83,555	76,918	78,874	79,548	84,160	80,380	86,432	81,323	87,286	81,312	84,619	3,307	4.07	17,559	3.43
10月	104,862	100,725	90,775	91,436	97,963	99,096	89,513	81,219	96,141	93,322	99,774	94,687					
11月	114,691	110,910	101,232	101,402	103,132	97,127	102,674	98,113	100,087	96,475	105,232	101,277					
12月	90,479	83,216	78,493	75,837	77,309	78,955	80,937	75,205	83,797	81,880	89,672	92,148					
1月	80,172	72,024	68,788	65,294	69,059	68,771	69,922	65,915	74,005	74,180	80,463	81,468					
2月	81,716	77,740	75,958	72,526	73,615	73,215	75,127	74,811	80,577	75,391	86,821	88,739					
3月	107,000	100,644	95,550	82,023	94,604	101,162	101,341	103,548	104,202	105,608	113,614	110,008					
合計	1,129,220	1,075,295	1,008,368	965,369	1,003,361	1,015,276	1,017,908	984,501	1,042,570	1,048,243	1,104,404	1,080,063	529,295	17,559		17,559	
岐阜	225,097	210,751	186,430	179,825	194,997	193,366	189,854	181,673	167,473	168,997	184,864	176,421	72,098	4月～9月	(人)	1月～9月	(人)
愛知	365,989	339,039	297,077	295,579	297,330	286,688	289,314	294,986	308,067	307,407	334,962	317,547	148,611	平成19年	550,300	平成19年	811,903
三重	35,587	34,525	31,786	29,748	31,267	33,270	32,771	33,337	33,903	33,684	37,848	33,837	17,247	平成20年	530,036	平成20年	798,924
長野	13,769	14,715	14,633	13,794	15,823	14,531	13,165	14,374	14,595	16,117	14,768	12,467	6,310	平成21年	497,572	平成21年	747,980
静岡	26,085	29,292	34,318	21,927	26,460	24,328	25,004	22,439	27,300	31,170	24,350	24,221	14,488	平成22年	476,851	平成22年	717,147
北陸	44,053	56,900	51,755	51,044	49,204	47,601	47,880	53,269	45,473	48,933	47,469	45,536	24,586	平成23年	487,679	平成23年	707,522
関東	136,005	146,281	152,612	126,147	152,619	144,968	147,276	115,656	121,267	124,416	133,830	129,098	80,230	平成24年	496,950	平成24年	734,228
関西	219,435	182,116	169,291	183,787	187,062	208,775	197,741	191,506	191,712	184,908	172,981	167,279	84,647	平成25年	498,394	平成25年	741,542
中国・四国	25,274	25,466	25,558	20,841	23,578	28,873	27,269	20,358	21,286	23,765	20,361	18,022	11,474	平成26年	485,690	平成26年	732,080
九州・沖縄	14,146	14,227	11,648	8,269	8,405	9,402	10,417	7,632	9,316	10,758	12,506	14,634	6,014	平成27年	503,761	平成27年	748,035
東北・北海道	7,422	9,704	14,596	10,588	8,336	9,333	7,838	8,112	7,231	8,730	9,285	10,575	6,944	平成28年	521,387	平成28年	780,171
アメリカ	1,494	1,479	1,181	813	671	586	1,940	1,518	2,947	1,479	1,620	1,800	1,025	平成29年	528,828	平成29年	784,007
ヨーロッパ										1,780	3,011	1,847	1,551	平成30年	511,736	平成30年	792,634
韓国	4,061	2,262	3,669	5,711	965	1,803	2,610	3,938	12,051	10,839	17,522	24,020	7,992	令和元年	529,295	令和元年	809,510
台湾	7,731	5,131	7,271	9,864	2,854	5,431	10,907	13,264	22,788	21,463	20,279	25,380	14,665				
中国	1,115	1,454	2,730	5,504	1,868	3,053	5,633	7,541	18,643	15,800	24,305	35,350	13,677				
香港								4,359	16,095	19,955	22,515	23,520	8,657				
オーストラリア										700	913	1,037	560				
ニュージーランド																	
タイ										3,542	4,329	4,875	2,042				
シンガポール										1,235	1,379	1,856	525				
マレーシア										2,374	1,785	2,431	1,041				
東南アジア								3,509	6,521	1,971	1,340	506	299				
イスラエル・中東										255	436	475	228				
その他	1,957	1,953	3,813	1,928	1,922	3,268	8,289	7,030	15,902	7,965	11,746	7,329	4,384				
合計	1,129,220	1,075,295	1,008,368	965,369	1,003,361	1,015,276	1,017,908	984,501	1,042,570	1,048,243	1,104,404	1,080,063	529,295				
内イバウンド計	16,358	12,279	18,664	23,820	8,280	14,141	29,379	41,159	94,947	89,358	111,180	130,426	56,646				
イバウンド率	1.4	1.1	1.9	2.5	0.8	1.4	2.9	4.2	9.1	8.5	10.1	12.1	10.7				
鉄道	176,637	162,770	159,222	141,628	132,972	142,064	148,622	149,910	171,553	173,716	189,461	181,644	76,483				
観光バス	263,035	237,093	243,272	203,018	231,116	225,058	216,786	192,913	188,322	190,101	186,329	182,045	95,565				
自家用車	670,172	653,854	589,009	592,563	621,027	635,002	639,899	632,532	668,706	668,121	698,316	682,089	337,017				
その他	19,376	21,578	16,865	28,160	18,246	13,152	12,601	9,146	13,989	16,305	30,298	34,285	20,230				
合計	1,129,220	1,075,295	1,008,368	965,369	1,003,361	1,015,276	1,017,908	984,501	1,042,570	1,048,243	1,104,404	1,080,063	529,295				

■令和元年度 月別男女小内訳

	大人		小人
	男	女	
4月	42,727	43,698	4,237
5月	40,947	42,032	4,009
6月	36,203	37,213	2,670
7月	37,304	36,148	4,954
8月	50,927	50,348	11,259
9月	41,192	40,505	2,922
10月			
11月			
12月			
1月			
2月			
3月			
合計	249,300	249,944	30,051

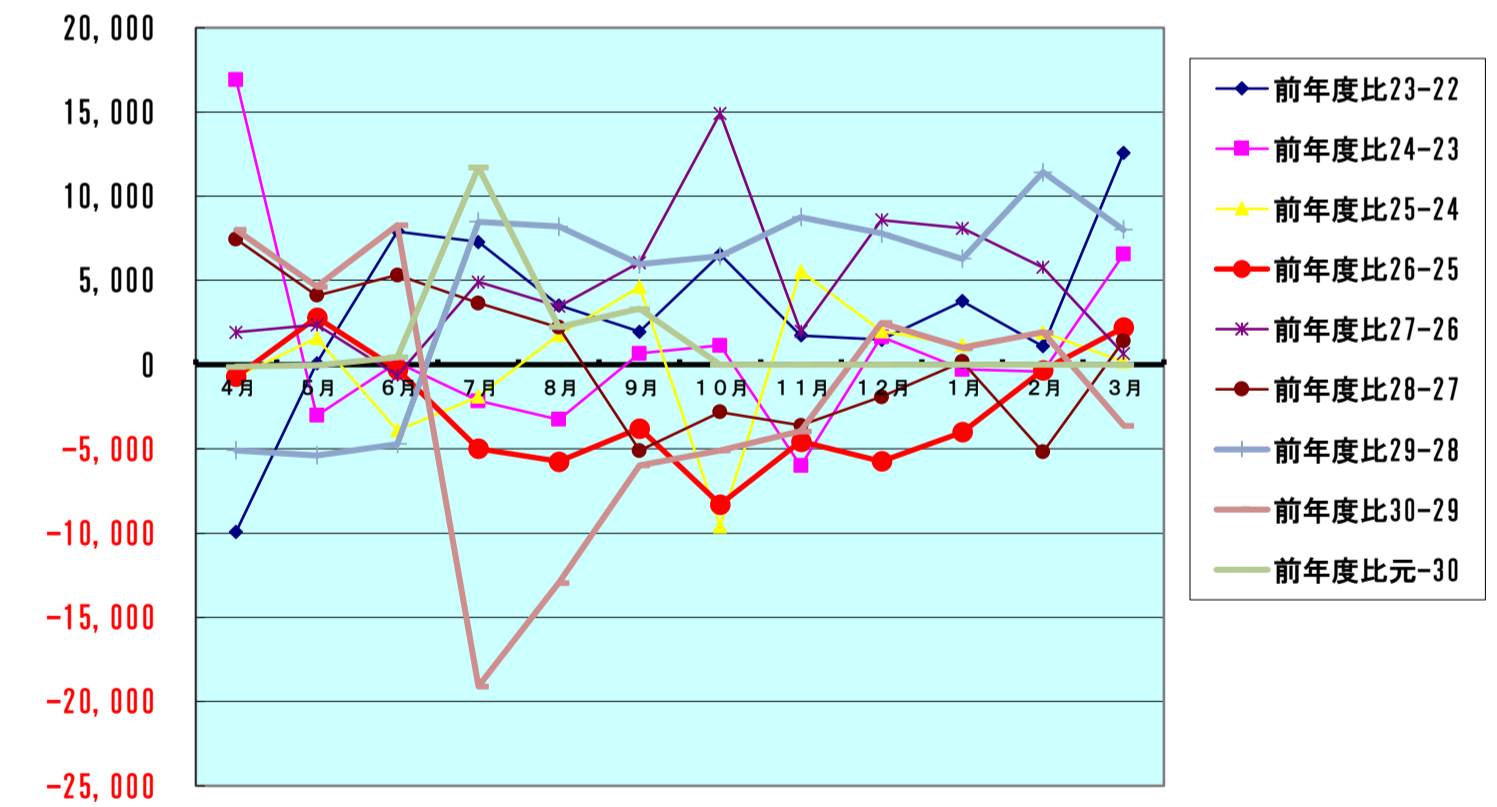
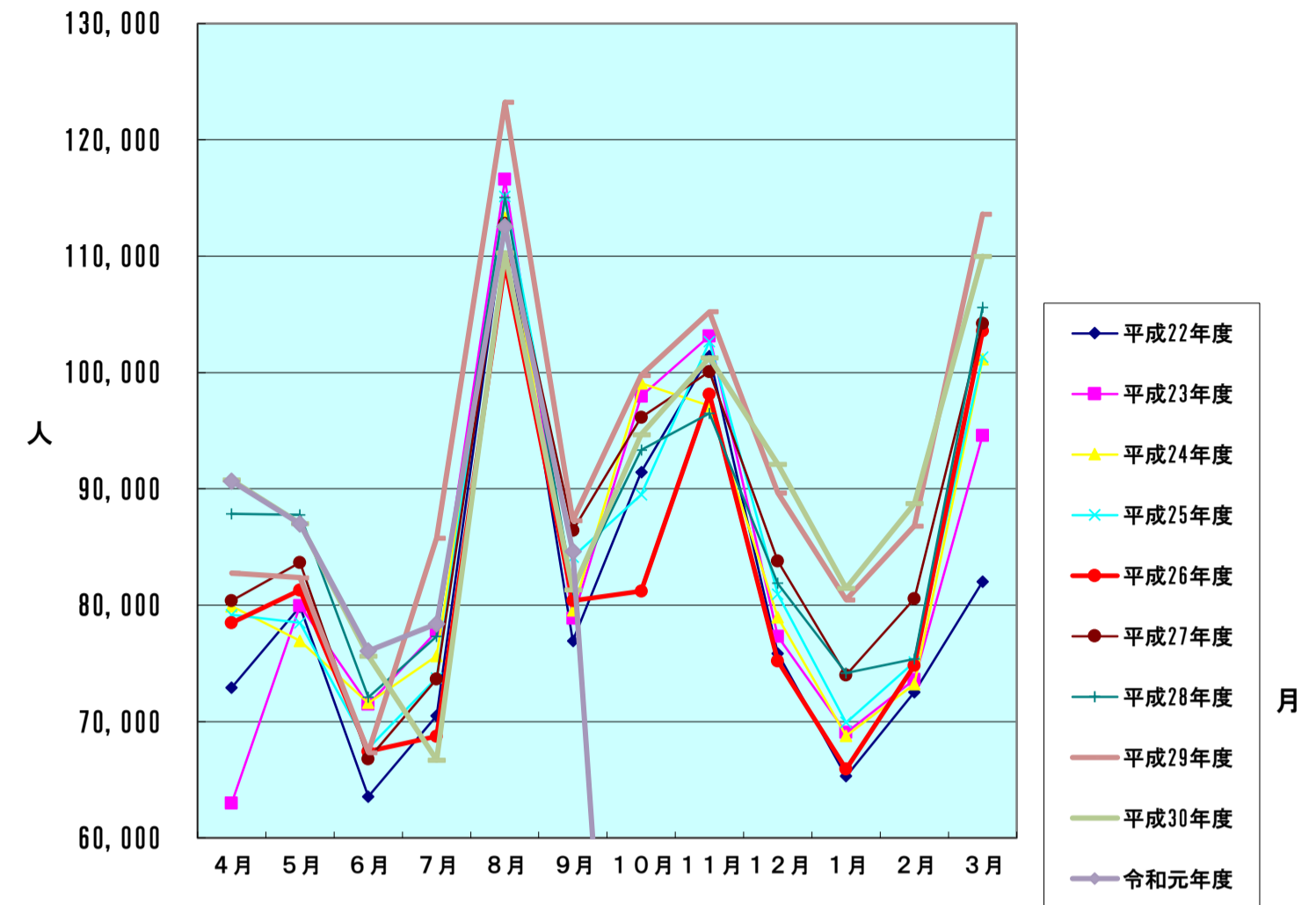
【表2】 男女別宿泊者数(推計値) 令和元年9月分

項目	大人		小人	計(人)	全体割合(%)	項目毎の男女比(%)			
	男	女				男	女	小人	
申込形態	業者扱い	10,639	11,455	665	22,759	26.90	46.75	50.33	2.92
	ネットAGT	16,757	15,702	1,037	33,496	39.58	50.03	46.88	3.10
	自社HP	4,422	4,670	489	9,581	11.32	46.15	48.74	5.10
	直接申込	8,352	7,841	658	16,851	19.91	49.56	46.53	3.90
	寮・保養所	1,022	837	73	1,932	2.28	52.90	43.32	3.78
	計	41,192	40,505	2,922	84,619	100	48.68	47.87	3.45
方面別	岐阜	4,713	4,843	419	9,975	11.79	47.25	48.55	4.20
	愛知	10,494	10,633	1,190	22,317	26.37	47.02	47.65	5.33
	三重	1,227	1,289	77	2,593	3.06	47.32	49.71	2.97
	長野	612	582	36	1,230	1.45	49.76	47.32	2.93
	静岡	1,118	1,205	60	2,383	2.82	46.92	50.57	2.52
	北陸	2,083	1,955	233	4,271	5.05	48.77	45.77	5.46
	関東	7,493	7,069	232	14,794	17.48	50.65	47.78	1.57
	関西	7,128	7,418	501	15,047	17.78	47.37	49.30	3.33
	中国・四国	1,179	1,046	27	2,252	2.66	52.35	46.45	1.20
	九州・沖縄	672	773	12	1,457	1.72	46.12	53.05	0.82
	東北・北海道	788	922	22	1,732	2.05	45.50	53.23	1.27
	アメリカ	59	64	0	123	0.15	47.97	52.03	0.00
	ヨーロッパ	154	131	11	296	0.35	52.03	44.26	3.72
	韓国	169	141	8	318	0.38	53.14	44.34	2.52
	台湾	1,003	1,061	34	2,098	2.48	47.81	50.57	1.62
	中国	1,172	623	35	1,830	2.16	64.04	34.04	1.91
	香港	643	441	10	1,094	1.29	58.78	40.31	0.91
	オーストラリア・ニュージーランド	97	61	1	159	0.19	61.01	38.36	0.63
	タイ	24	28	2	54	0.06	44.44	51.85	3.70
	シンガポール	20	27	0	47	0.06	42.55	57.45	0.00
	マレーシア	5	15	0	20	0.02	25.00	75.00	0.00
	東南アジア	0	0	0	0	0.00	#DIV/0!	#DIV/0!	#DIV/0!
	イスラエル・中東	2	1	0	3	0.00	0.00	0.00	0.00
	その他	337	177	12	526	0.62	64.07	33.65	2.28
計	41,192	40,505	2,922	84,619	100	48.68	47.87	3.45	
交通手段別	鉄道	5,518	6,228	192	11,938	14.11	46.22	52.17	1.61
	観光バス	8,007	8,857	73	16,937	20.02	47.28	52.29	0.43
	自家用車	25,788	23,981	2,583	52,352	61.87	49.26	45.81	4.93
	バイク等	1,879	1,439	74	3,392	4.01	55.40	42.42	2.18
	計	41,192	40,505	2,922	84,619	100	48.68	47.87	3.45

旅館の日帰り利用者数 11,040 人

【表3】
宿泊客数対比表

	平成22年度	平成23年度	平成24年度	平成25年度	平成26年度	平成27年度	平成28年度	平成29年度	平成30年度	令和元年度
4月	72,917	63,003	79,903	79,180	78,476	80,392	87,844	82,764	90,770	90,662
5月	79,857	79,947	76,928	78,504	81,306	83,673	87,782	82,389	87,019	86,988
6月	63,562	71,471	71,602	67,700	67,421	66,780	72,084	67,363	75,642	76,086
7月	70,499	77,779	75,623	73,728	68,739	73,654	77,308	85,788	66,698	78,406
8月	113,098	116,605	113,346	115,122	109,368	112,830	115,046	123,238	110,295	112,534
9月	76,918	78,874	79,548	84,160	80,380	86,432	81,323	87,286	81,312	84,619
10月	91,436	97,963	99,096	89,513	81,219	96,141	93,322	99,774	94,687	0
11月	101,402	103,132	97,127	102,674	98,113	100,087	96,475	105,232	101,277	0
12月	75,837	77,309	78,955	80,937	75,205	83,797	81,880	89,672	92,148	0
1月	65,294	69,059	68,771	69,922	65,915	74,005	74,180	80,463	81,468	0
2月	72,526	73,615	73,215	75,127	74,811	80,577	75,391	86,821	88,739	0
3月	82,023	94,604	101,162	101,341	103,548	104,202	105,608	113,614	110,008	0
合計	965,369	1,003,361	1,015,276	1,017,908	984,501	1,042,570	1,048,243	1,104,404	1,080,063	529,295
	前年度比23-22	前年度比24-23	前年度比25-24	前年度比26-25	前年度比27-26	前年度比28-27	前年度比29-28	前年度比30-29	前年度比元-30	
4月	-9,914	16,900	-723	-704	1,916	7,452	-5,080	8,006	-108	
5月	90	-3,019	1,576	2,802	2,367	4,109	-5,393	4,630	-31	
6月	7,909	131	-3,902	-279	-641	5,304	-4,721	8,279	444	
7月	7,280	-2,156	-1,895	-4,989	4,915	3,654	8,480	-19,090	11,708	
8月	3,507	-3,259	1,776	-5,754	3,462	2,216	8,192	-12,943	2,239	
9月	1,956	674	4,612	-3,780	6,052	-5,109	5,963	-5,974	3,307	
10月	6,527	1,133	-9,583	-8,294	14,922	-2,819	6,452	-5,087		
11月	1,730	-6,005	5,547	-4,561	1,974	-3,612	8,757	-3,955		
12月	1,472	1,646	1,982	-5,732	8,592	-1,917	7,792	2,476		
1月	3,765	-288	1,151	-4,007	8,090	175	6,283	1,005		
2月	1,089	-400	1,912	-316	5,766	-5,186	11,430	1,918		
3月	12,581	6,558	179	2,207	654	1,406	8,006	-3,606		
合計	37,992	11,915	2,632	-33,407	58,069	5,673	56,161	-24,341	17,559	



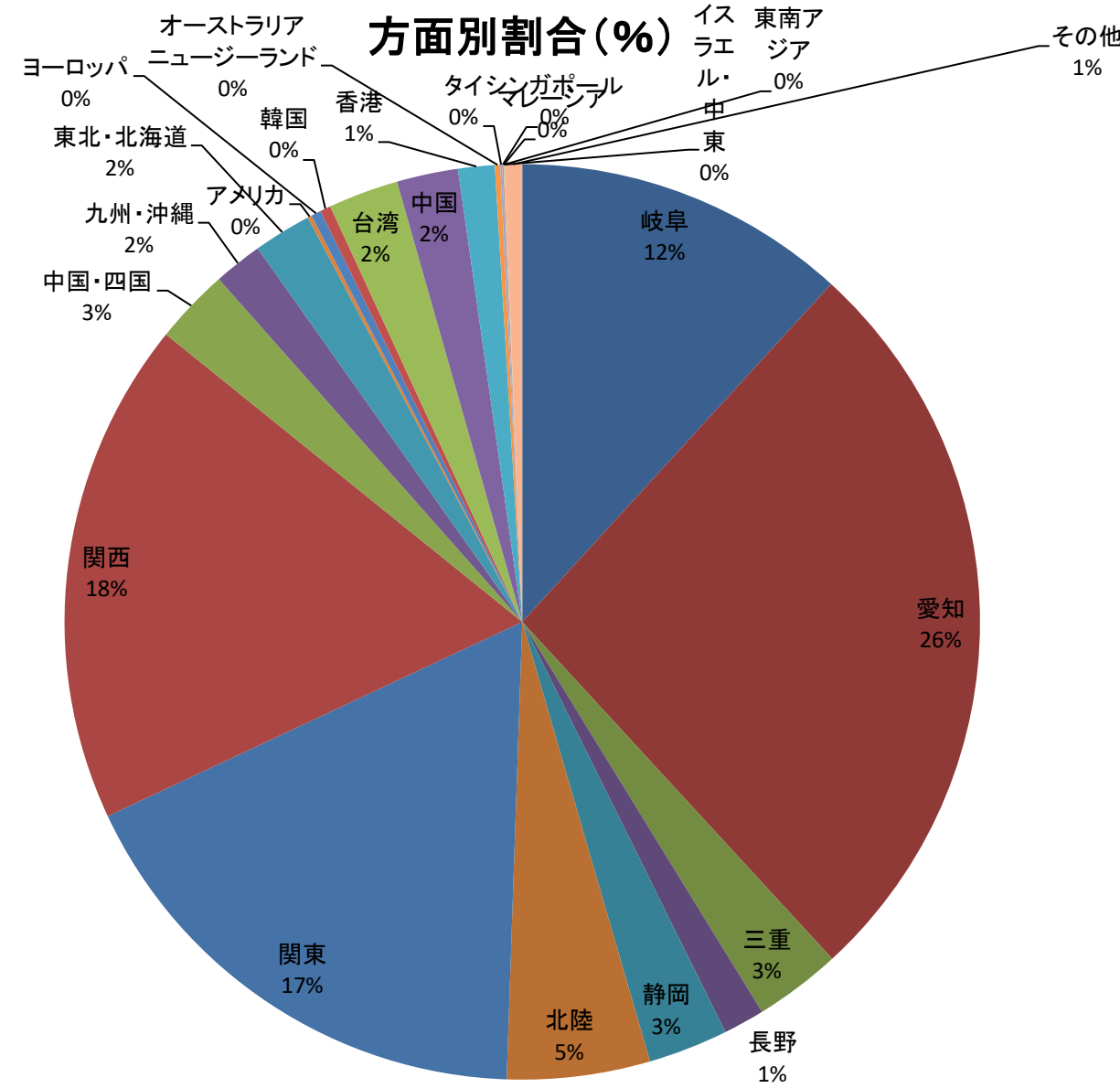
【表4-1】

方面・交通機関別宿泊者数

【令和元年9月】

方面別宿泊数

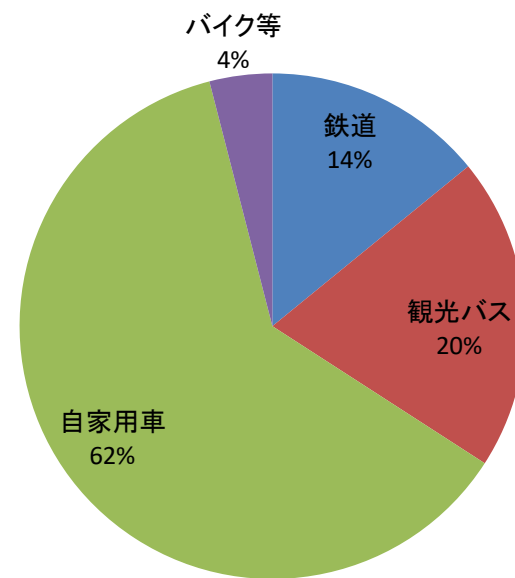
月別方面	人数	割合(%)
岐阜	9,975	11.79
愛知	22,317	26.37
三重	2,593	3.06
長野	1,230	1.45
静岡	2,383	2.82
北陸	4,271	5.05
関東	14,794	17.48
関西	15,047	17.78
中国・四国	2,252	2.66
九州・沖縄	1,457	1.72
東北・北海道	1,732	2.05
アメリカ	123	0.15
ヨーロッパ	296	0.35
韓国	318	0.38
台湾	2,098	2.48
中国	1,830	2.16
香港	1,094	1.29
オーストラリア ニュージーランド	159	0.19
タイ	54	0.06
シンガポール	47	0.06
マレーシア	20	0.02
東南アジア	0	0.00
イスラエル・中東	3	0.00
その他	526	0.62
合計	84,619	100.00



交通機関別宿泊数

交通機関	人数	割合(%)
鉄道	11,938	14.11
観光バス	16,937	20.02
自家用車	52,352	61.87
バイク等	3,392	4.01
合計	84,619	100.00

交通機関別割合(%)



【表4-2】 令和元年度 月別推移

方面別	4月	5月	6月	7月	8月	9月	10月	11月	12月	1月	2月	3月	計
人数	岐阜	12,145	12,003	12,852	11,124	13,999	9,975						72,098
	愛知	24,476	24,141	21,254	22,308	34,115	22,317						148,611
	三重	2,837	2,365	2,213	2,643	4,596	2,593						17,247
	長野	833	1,055	980	1,157	1,055	1,230						6,310
	静岡	1,862	1,945	2,447	2,451	3,400	2,383						14,488
	北陸	3,635	4,255	3,543	3,657	5,225	4,271						24,586
	関東	13,062	12,656	8,667	11,441	19,610	14,794						80,230
	関西	12,703	12,854	11,712	12,266	20,065	15,047						84,647
	中国・四国	2,126	1,741	1,351	1,665	2,339	2,252						11,474
	九州・沖縄	825	1,085	984	760	903	1,457						6,014
	東北・北海道	1,021	1,011	1,296	984	900	1,732						6,944
	アメリカ	346	167	91	205	93	123						1,025
	ヨーロッパ	568	182	124	176	205	296						1,551
	韓国	2,229	2,337	1,698	905	505	318						7,992
	台湾	3,139	3,543	2,514	1,831	1,540	2,098						14,665
	中国	2,743	2,111	2,195	2,676	2,122	1,830						13,677
	香港	2,147	1,668	1,215	1,308	1,225	1,094						8,657
	オーストラリア・ニュージーランド	174	97	30	82	18	159						560
	タイ	1,352	401	151	78	6	54						2,042
	シンガポール	175	142	117	27	17	47						525
マレーシア	542	318	125	18	18	20						1,041	
東南アジア	201	76	1	21	0	0						299	
イスラエル・中東	215	0	0	10	0	3						228	
その他	1,306	835	526	613	578	526						4,384	
合計	90,662	86,988	76,086	78,406	112,534	84,619						529,295	
割合	岐阜	13.40	13.80	16.89	14.19	12.44	11.79						13.62
	愛知	27.00	27.75	27.93	28.45	30.32	26.37						28.08
	三重	3.13	2.72	2.91	3.37	4.08	3.06						3.26
	長野	0.92	1.21	1.29	1.48	0.94	1.45						1.19
	静岡	2.05	2.24	3.22	3.13	3.02	2.82						2.74
	北陸	4.01	4.89	4.66	4.66	4.64	5.05						4.65
	関東	14.41	14.55	11.39	14.59	17.43	17.48						15.16
	関西	14.01	14.78	15.39	15.64	17.83	17.78						15.99
	中国・四国	2.34	2.00	1.78	2.12	2.08	2.66						2.17
	九州・沖縄	0.91	1.25	1.29	0.97	0.80	1.72						1.14
	東北・北海道	1.13	1.16	1.70	1.26	0.80	2.05						1.31
	アメリカ	0.38	0.19	0.12	0.26	0.08	0.15						0.19
	ヨーロッパ	0.63	0.21	0.16	0.22	0.18	0.35						0.29
	韓国	2.46	2.69	2.23	1.15	0.45	0.38						1.51
	台湾	3.46	4.07	3.30	2.34	1.37	2.48						2.77
	中国	3.03	2.43	2.88	3.41	1.89	2.16						2.58
	香港	2.37	1.92	1.60	1.67	1.09	1.29						1.64
	オーストラリア・ニュージーランド	0.19	0.11	0.04	0.10	0.02	0.19						0.11
	タイ	1.49	0.46	0.20	0.10	0.01	0.06						0.39
	シンガポール	0.19	0.16	0.15	0.03	0.02	0.06						0.10
マレーシア	0.60	0.37	0.16	0.02	0.02	0.02						0.20	
東南アジア	0.22	0.09	0.00	0.03	0.00	0.00						0.06	
イスラエル・中東	0.24	0.00	0.00	0.01	0.00	0.00						0.04	
その他	1.44	0.96	0.69	0.78	0.51	0.62						0.83	

交通機関別		4月	5月	6月	7月	8月	9月	10月	11月	12月	1月	2月	3月	計
人数	鉄道	15,907	13,477	11,466	10,432	13,263	11,938							76,483
	観光バス	19,133	15,459	17,642	15,699	10,695	16,937							95,565
	自家用車	52,493	54,880	44,440	48,914	83,938	52,352							337,017
	バイク等	3,129	3,172	2,538	3,361	4,638	3,392							20,230
	合計	90,662	86,988	76,086	78,406	112,534	84,619	0	0	0	0	0	0	529,295
割合	鉄道	17.55	15.49	15.07	13.31	11.79	14.11							14.45
	観光バス	21.10	17.77	23.19	20.02	9.50	20.02							18.06
	自家用車	57.90	63.09	58.41	62.39	74.59	61.87							63.67
	バイク等	3.45	3.65	3.34	4.29	4.12	4.01							3.82

【表4-3】
9月 年度別推移

方面別	平成23年度	平成24年度	平成25年度	平成26年度	平成27年度	平成28年度	平成29年度	平成30年度	令和元年度	
人数	岐阜	14,199	12,022	13,473	11,611	11,182	11,433	12,427	11,264	9,975
	愛知	21,912	22,320	21,792	21,639	25,001	23,364	26,586	22,199	22,317
	三重	2,164	2,292	2,363	3,316	2,486	2,475	2,835	2,399	2,593
	長野	1,378	1,026	1,178	1,108	1,167	1,251	1,119	1,153	1,230
	静岡	2,196	1,853	3,506	1,978	2,080	1,937	1,613	2,366	2,383
	北陸	4,236	4,336	4,318	4,152	4,252	4,575	4,250	3,965	4,271
	関東	12,899	10,310	11,829	11,077	11,703	10,861	12,163	12,229	14,794
	関西	15,189	20,354	19,365	18,405	19,410	16,370	17,307	14,770	15,047
	中国・四国	2,188	2,888	3,109	3,215	1,992	2,652	1,949	1,955	2,252
	九州・沖縄	739	785	934	1,011	1,053	1,365	1,286	1,326	1,457
	東北・北海道	1,189	971	1,085	1,148	646	917	830	1,280	1,732
	アメリカ						82	81	82	123
	ヨーロッパ	46	34	44	159	324	79	202	133	296
	韓国	147	76	346	395	718	930	717	1,880	318
	台湾	237	130	475	322	1,164	998	553	676	2,098
	中国				408	1,826	560	900	1,935	1,830
	香港	28	128	222	151	648	1,058	1,242	993	1,094
	オーストラリア・ニュージーランド						10	83	66	159
	タイ						31	52	46	54
	シンガポール						43	44	17	47
マレーシア						59	5	0	20	
東南アジア				128	79	18	29	0	0	
イスラエル・中東						32	0	6	3	
その他	127	23	121	157	701	223	1,013	572	526	
合計	78,874	79,548	84,160	80,380	86,432	81,323	87,286	81,312	84,619	
割合	岐阜	18.00	15.11	16.01	14.45	12.94	14.06	14.24	13.85	11.79
	愛知	27.78	28.06	25.89	26.92	28.93	28.73	30.46	27.30	26.37
	三重	2.74	2.88	2.81	4.13	2.88	3.04	3.25	2.95	3.06
	長野	1.75	1.29	1.40	1.38	1.35	1.54	1.28	1.42	1.45
	静岡	2.78	2.33	4.17	2.46	2.41	2.38	1.85	2.91	2.82
	北陸	5.37	5.45	5.13	5.17	4.92	5.63	4.87	4.88	5.05
	関東	16.35	12.96	14.06	13.78	13.54	13.36	13.93	15.04	17.48
	関西	19.26	25.59	23.01	22.90	22.46	20.13	19.83	18.16	17.78
	中国・四国	2.77	3.63	3.69	4.00	2.30	3.26	2.23	2.40	2.66
	九州・沖縄	0.94	0.99	1.11	1.26	1.22	1.68	1.47	1.63	1.72
	東北・北海道	1.51	1.22	1.29	1.43	0.75	1.13	0.95	1.57	2.05
	アメリカ	0.06	0.04	0.05	0.20	0.37	0.10	0.09	0.10	0.15
	ヨーロッパ	0.06	0.04	0.05	0.20	0.37	0.10	0.09	0.10	0.35
	韓国	0.19	0.10	0.41	0.49	0.83	1.14	0.82	2.31	0.38
	台湾	0.30	0.16	0.56	0.40	1.35	1.23	0.63	0.83	2.48
	中国	0.04	0.16	0.26	0.51	2.11	0.69	1.03	2.38	2.16
	香港	0.04	0.16	0.26	0.51	2.11	0.69	1.03	1.22	1.29
	オーストラリア・ニュージーランド									0.19
	タイ									0.06
	シンガポール									0.06
マレーシア									0.02	
東南アジア								0.00	0.00	
イスラエル・中東									0.00	
その他	0.16	0.03	0.14	0.20	0.81	0.27	1.16	0.70	0.62	
交通機関別	平成23年度	平成24年度	平成25年度	平成26年度	平成27年度	平成28年度	平成29年度	平成30年度	令和元年度	
人数	鉄道	8,696	8,907	9,825	9,996	12,802	11,496	11,499	9,466	11,938
	観光バス	18,904	18,414	19,630	18,897	15,326	14,214	17,552	13,046	16,937
	自家用車	49,853	51,694	53,709	51,224	57,468	54,112	56,068	56,712	52,352
	バイク等	1,421	533	996	263	836	1,501	2,167	2,088	3,392
	合計	78,874	79,548	84,160	80,380	86,432	81,323	87,286	81,312	84,619
割合	鉄道	11.03	11.20	11.67	12.44	14.81	14.14	13.17	11.64	14.11
	観光バス	23.97	23.15	23.32	23.51	17.73	17.48	20.11	16.04	20.02
	自家用車	63.21	64.98	63.82	63.73	66.49	66.54	64.23	69.75	61.87
	バイク等	1.80	0.67	1.18	0.33	0.97	1.85	2.48	2.57	4.01

【表5】

令和元年 - 平成30
年度比較表

令和元年度 集計表

月別方面・交通機関	4月	5月	6月	7月	8月	9月	10月	11月	12月	1月	2月	3月	合計	構成比(%)
岐阜	12,145	12,003	12,852	11,124	13,999	9,975							72,098	13.6
愛知	24,476	24,141	21,254	22,308	34,115	22,317							148,611	28.1
三重	2,837	2,365	2,213	2,643	4,596	2,593							17,247	3.3
長野	833	1,055	980	1,157	1,055	1,230							6,310	1.2
静岡	1,862	1,945	2,447	2,451	3,400	2,383							14,488	2.7
北陸	3,635	4,255	3,543	3,657	5,225	4,271							24,586	4.6
関東	13,062	12,656	8,667	11,441	19,610	14,794							80,230	15.2
関西	12,703	12,854	11,712	12,266	20,065	15,047							84,647	16.0
中国・四国	2,126	1,741	1,351	1,665	2,339	2,252							11,474	2.2
九州・沖縄	825	1,085	984	760	903	1,457							6,014	1.1
東北・北海道	1,021	1,011	1,296	984	900	1,732							6,944	1.3
アメリカ	346	167	91	205	93	123							1,025	0.2
ヨーロッパ	568	182	124	176	205	296							1,551	0.3
韓国	2,229	2,337	1,698	905	505	318							7,992	1.5
台湾	3,139	3,543	2,514	1,831	1,540	2,098							14,665	2.8
中国	2,743	2,111	2,195	2,676	2,122	1,830							13,677	2.6
香港	2,147	1,668	1,215	1,308	1,225	1,094							8,657	1.6
オーストラリア・ニュージーランド	174	97	30	82	18	159							560	0.1
タイ	1,352	401	151	78	6	54							2,042	0.4
シンガポール	175	142	117	27	17	47							525	0.1
マレーシア	542	318	125	18	18	20							1,041	0.2
東南アジア	201	76	1	21	0	0							299	0.1
イスラエル・中東	215	0	0	10	0	3							228	0.0
その他	1,306	835	526	613	578	526							4,384	0.8
合計	90,662	86,988	76,086	78,406	112,534	84,619	0	0	0	0	0	0	529,295	100
鉄道	15,907	13,477	11,466	10,432	13,263	11,938							76,483	14.4
観光バス	19,133	15,459	17,642	15,699	10,695	16,937							95,565	18.1
自家用車	52,493	54,880	44,440	48,914	83,938	52,352							337,017	63.7
バイク等	3,129	3,172	2,538	3,361	4,638	3,392							20,230	3.8
合計	90,662	86,988	76,086	78,406	112,534	84,619	0	0	0	0	0	0	529,295	100

平成30年度 集計表

月別方面・交通機関	4月	5月	6月	7月	8月	9月	10月	11月	12月	1月	2月	3月	合計	構成比(%)
岐阜	14,863	12,410	14,581	11,637	15,487	11,264	13,655	16,479	19,491	15,026	13,318	18,210	176,421	16.3
愛知	24,538	23,765	23,344	18,918	35,696	22,199	24,431	26,259	29,599	25,190	24,853	38,755	317,547	29.4
三重	2,861	3,155	2,656	2,154	3,654	2,399	2,907	2,864	2,635	2,221	2,550	3,781	33,837	3.1
長野	963	999	992	611	1,000	1,153	1,375	1,394	998	836	770	1,376	12,467	1.2
静岡	1,970	1,920	1,676	1,427	3,141	2,366	2,484	2,650	1,579	1,415	1,303	2,290	24,221	2.2
北陸	3,849	3,934	3,768	3,187	4,225	3,965	5,319	4,293	3,245	2,295	2,469	4,987	45,536	4.2
関東	9,577	10,734	6,875	8,188	17,651	12,229	13,027	14,955	8,997	7,960	8,662	10,243	129,098	12.0
関西	12,788	15,033	11,053	10,004	19,684	14,770	14,520	16,183	11,778	11,115	13,282	17,069	167,279	15.5
中国・四国	1,276	1,473	1,261	1,525	1,823	1,955	1,727	2,218	1,160	955	999	1,650	18,022	1.7
九州・沖縄	899	1,089	1,112	958	788	1,326	1,946	1,711	828	999	1,587	1,391	14,634	1.4
東北・北海道	1,165	979	853	754	831	1,280	1,213	1,028	548	375	416	1,133	10,575	1.0
アメリカ	309	141	197	129	74	82	211	199	142	117	58	141	1,800	0.2
ヨーロッパ	242	207	71	151	148	133	422	167	87	53	57	109	1,847	0.2
韓国	2,440	2,420	2,054	1,111	1,014	1,880	3,572	1,926	1,645	2,047	2,780	1,131	24,020	2.2
台湾	4,610	3,831	1,272	952	989	676	1,776	1,499	1,562	2,579	3,890	1,744	25,380	2.3
中国	3,134	2,220	1,947	1,644	1,555	1,935	2,525	3,164	2,975	4,596	7,172	2,483	35,350	3.3
香港	2,004	1,612	1,351	1,628	1,948	993	2,287	2,452	2,763	2,195	2,487	1,800	23,520	2.2
オーストラリア・ニュージーランド	159	79	44	44	55	66	92	104	129	145	44	76	1,037	0.1
タイ	834	311	96	39	66	46	393	695	658	557	604	576	4,875	0.5
シンガポール	267	135	114	36	30	17	104	216	481	225	151	80	1,856	0.2
マレーシア	349	213	53	19	21		184	266	458	131	564	173	2,431	0.2
東南アジア	21	8	21	14	42		27	44	149	42	121	17	506	0.0
イスラエル・中東	377	25	0	0	0	6	13	0	0	0	0	54	475	0.0
その他	1,275	326	251	1,568	373	572	477	511	241	394	602	739	7,329	0.7
合計	90,770	87,019	75,642	66,698	110,295	81,312	94,687	101,277	92,148	81,468	88,739	110,008	1,080,063	100
鉄道	15,391	13,747	11,204	4,629	10,406	9,466	13,906	14,458	18,815	20,655	25,459	23,508	181,644	16.8
観光バス	17,070	15,293	14,539	14,511	10,676	13,046	20,732	20,774	13,170	10,596	17,488	14,150	182,045	16.9
自家用車	55,061	54,686	47,542	46,252	86,457	56,712	57,513	63,282	57,396	46,945	41,749	68,494	682,089	63.2
バイク等	3,248	3,293	2,357	1,306	2,756	2,088	2,536	2,763	2,767	3,272	4,043	3,856	34,285	3.2
合計	90,770	87,019	75,642	66,698	110,295	81,312	94,687	101,277	92,148	81,468	88,739	110,008	1,080,063	100

令和元年-平成30年度比較表 (差)

月別方面・交通機関	4月	5月	6月	7月	8月	9月	10月	11月	12月	1月	2月	3月	合計	前年比(%)
岐阜	-2,718	-407	-1,729	-513	-1,488	-1,289							-8,144	-10.1
愛知	-62	376	-2,090	3,390	-1,581	118							151	0.1
三重	-24	-790	-443	489	942	194							368	2.2
長野	-130	56	-12	546	55	77							592	10.4
静岡	-108	25	771	1,024	259	17							1,988	15.9
北陸	-214	321	-225	470	1,000	306							1,658	7.2
関東	3,485	1,922	1,792	3,253	1,959	2,565							14,976	23.0
関西	-85	-2,179	659	2,262	381	277							1,315	1.6
中国・四国	850	268	90	140	516	297							2,161	23.2
九州・沖縄	-74	-4	-128	-198	115	131							-158	-2.6
東北・北海道	-144	32	443	230	69	452							1,082	18.5
アメリカ	37	26	-106	76	19	41							93	10.0
ヨーロッパ	326	-25	53	25	57	163							599	62.9
韓国	-211	-83	-356	-206	-509	-1,562							-2,927	-26.8
台湾	-1,471	-288	1,242	879	551	1,422							2,335	18.9
中国	-391	-109	248	1,032	567	-105							1,242	10.0
香港	143	56	-136	-320	-723	101							-879	-9.2
オーストラリア・ニュージーランド	15	18	-14	38	-37	93							113	25.3
タイ	518	90	55	39	-60	8							650	46.7
シンガポール	-92	7	3	-9	-13	30							-74	-12.4
マレーシア	193	105	72	-1	-3	20							386	58.9
東南アジア	180	68	-20	7	-42	0							193	182.1
イスラエル・中東	-162	-25	0	10	0	-3							-180	-44.1
その他	31	509	275	-955	205	-46							19	0.4
合計	-108	-31	444	11,708	2,239	3,307	0	0	0	0	0	0	17,559	3.4
鉄道	516	-270	262	5,803	2,857	2,472							11,640	18.0
観光バス	2,063	166	3,103	1,188	19	3,891							10,430	12.3
自家用車	-2,568	194	-3,102	2,662	-2,519	-4,360							-9,693	-2.8
バイク等	-119	-121	181	2,055	1,882	1,304							5,182	34.4
合計	-108	-31	444	11,708	2,239	3,307	0	0	0	0	0	0	17,559	3.4

(単位：人) (単位：%)

当月国内宿泊者A	78,051	92.24
当月海外宿泊者B	6,568	7.76
前年同月国内宿泊者a	74,906	92.12
前年同月海外宿泊者b	6,406	7.88
差(国内) A-a	3,145	4.20
差(海外) B-b	162	2.53

伸び率

伸び率

(単位：人) (単位：%)

当月累計国内宿泊者C	472,649	89.30
当月累計海外宿泊者D	56,646	10.70
前年同期間国内宿泊者c	456,660	89.24
前年同期間海外宿泊者d	55,076	10.76
差(国内) C-c	15,989	3.50
差(海外) D-d	1,570	2.85

伸び率

伸び率