

下呂温泉宿泊調査表

【表1-1】

	平成19年度	平成20年度	平成21年度	平成22年度	平成23年度	平成24年度	平成25年度	平成26年度	平成27年度	平成28年度	平成29年度	平成30年度	令和元年	前年対比(人)	(%)	累計比較(人)	(%)	
4月	85,826	84,065	75,067	72,917	63,003	79,903	79,180	78,476	80,392	87,844	82,764	90,770	90,662	-108	-0.12	-108	-0.12	
5月	90,327	87,129	83,679	79,857	79,947	76,928	78,504	81,306	83,673	87,782	82,389	87,019	86,988	-31	-0.04	-139	-0.08	
6月	78,805	75,079	68,491	63,562	71,471	71,602	67,700	67,421	66,780	72,084	67,363	75,642	76,086	444	0.59	305	0.12	
7月	81,842	80,447	75,723	70,499	77,779	75,623	73,728	68,739	73,654	77,308	85,788	66,698	78,406	11,708	17.55	12,013	3.75	
8月	121,851	116,793	111,057	113,098	116,605	113,346	115,122	109,368	112,830	115,046	123,238	110,295	112,534	2,239	2.03	14,252	3.31	
9月	91,649	86,523	83,555	76,918	78,874	79,548	84,160	80,380	86,432	81,323	87,286	81,312	84,619	3,307	4.07	17,559	3.43	
10月	104,862	100,725	90,775	91,436	97,963	99,096	89,513	81,219	96,141	93,322	99,774	94,687	88,921	-5,766	-6.09	11,793	1.94	
11月	114,691	110,910	101,232	101,402	103,132	97,127	102,674	98,113	100,087	96,475	105,232	101,277	98,648	-2,629	-2.60	9,164	1.29	
12月	90,479	83,216	78,493	75,837	77,309	78,955	80,937	75,205	83,797	81,880	89,672	92,148	88,220	-3,928	-4.26	5,236	0.65	
1月	80,172	72,024	68,788	65,294	69,059	68,771	69,922	65,915	74,005	74,180	80,463	81,468						
2月	81,716	77,740	75,958	72,526	73,615	73,215	75,127	74,811	80,577	75,391	86,821	88,739						
3月	107,000	100,644	95,550	82,023	94,604	101,162	101,341	103,548	104,202	105,608	113,614	110,008						
合計	1,129,220	1,075,295	1,008,368	965,369	1,003,361	1,015,276	1,017,908	984,501	1,042,570	1,048,243	1,104,404	1,080,063	805,084	5,236		5,236		
岐阜	225,097	210,751	186,430	179,825	194,997	193,366	189,854	181,673	167,473	168,997	184,864	176,421	116,023	4月～12月	(人)	1月～12月	(人)	
愛知	365,989	339,039	297,077	295,579	297,330	286,688	289,314	294,986	308,067	307,407	334,962	317,547	222,738	平成19年	860,332	平成19年	1,121,935	
三重	35,587	34,525	31,786	29,748	31,267	33,270	32,771	33,337	33,903	33,684	37,848	33,837	25,765	平成20年	824,887	平成20年	1,093,775	
長野	13,769	14,715	14,633	13,794	15,823	14,531	13,165	14,374	14,595	16,117	14,768	12,467	9,831	平成21年	768,072	平成21年	1,018,480	
静岡	26,085	29,292	34,318	21,927	26,460	24,328	25,004	22,439	27,300	31,170	24,350	24,221	21,681	平成22年	745,526	平成22年	985,822	
北陸	44,053	56,900	51,755	51,044	49,204	47,601	47,880	53,269	45,473	48,933	47,469	45,536	37,790	平成23年	766,083	平成23年	985,926	
関東	136,005	146,281	152,612	126,147	152,619	144,968	147,276	115,656	121,267	124,416	133,830	129,098	116,618	平成24年	772,128	平成24年	1,009,406	
関西	219,435	182,116	169,291	183,787	187,062	208,775	197,741	191,506	191,712	184,908	172,981	167,279	124,850	平成25年	771,518	平成25年	1,014,666	
中国・四国	25,274	25,466	25,558	20,841	23,578	28,873	27,269	20,358	21,286	23,765	20,361	18,022	16,733	平成26年	740,227	平成26年	986,617	
九州・沖縄	14,146	14,227	11,648	8,269	8,405	9,402	10,417	7,632	9,316	10,758	12,506	14,634	10,077	平成27年	783,786	平成27年	1,028,060	
東北・北海道	7,422	9,704	14,596	10,588	8,336	9,333	7,838	8,112	7,231	8,730	9,285	10,575	11,090	平成28年	793,064	平成28年	1,051,848	
アメリカ		1,494	1,479	1,181	813	671	586	1,940	1,518	2,947	1,479	1,620	1,800	1,576	平成29年	823,506	平成29年	1,078,685
ヨーロッパ											1,780	3,011	1,847	2,123	平成30年	799,848	平成30年	1,080,746
韓国	4,061	2,262	3,669	5,711	965	1,803	2,610	3,938	12,051	10,839	17,522	24,020	8,915	令和元年	805,084	令和元年	1,085,299	
台湾	7,731	5,131	7,271	9,864	2,854	5,431	10,907	13,264	22,788	21,463	20,279	25,380	22,531					
中国	1,115	1,454	2,730	5,504	1,868	3,053	5,633	7,541	18,643	15,800	24,305	35,350	25,635					
香港								4,359	16,095	19,955	22,515	23,520	14,329					
オーストラリア											700	913	1,037	1,024				
ニュージーランド																		
タイ										3,542	4,329	4,875	4,469					
シンガポール										1,235	1,379	1,856	1,963					
マレーシア										2,374	1,785	2,431	1,634					
東南アジア								3,509	6,521	1,971	1,340	506	450					
イスラエル・中東										255	436	475	307					
その他	1,957	1,953	3,813	1,928	1,922	3,268	8,289	7,030	15,902	7,965	11,746	7,329	6,932					
合計	1,129,220	1,075,295	1,008,368	965,369	1,003,361	1,015,276	1,017,908	984,501	1,042,570	1,048,243	1,104,404	1,080,063	805,084					
内インバウンド計	16,358	12,279	18,664	23,820	8,280	14,141	29,379	41,159	94,947	89,358	111,180	130,426	91,888					
インバウンド率	1.4	1.1	1.9	2.5	0.8	1.4	2.9	4.2	9.1	8.5	10.1	12.1	11.4					
鉄道	176,637	162,770	159,222	141,628	132,972	142,064	148,622	149,910	171,553	173,716	189,461	181,644	125,153					
観光バス	263,035	237,093	243,272	203,018	231,116	225,058	216,786	192,913	188,322	190,101	186,329	182,045	149,323					
自家用車	670,172	653,854	589,009	592,563	621,027	635,002	639,899	632,532	668,706	668,121	698,316	682,089	499,850					
その他	19,376	21,578	16,865	28,160	18,246	13,152	12,601	9,146	13,989	16,305	30,298	34,285	30,758					
合計	1,129,220	1,075,295	1,008,368	965,369	1,003,361	1,015,276	1,017,908	984,501	1,042,570	1,048,243	1,104,404	1,080,063	805,084					

■令和元年度 月別男女小内訳

	大人		小人
	男	女	
4月	42,727	43,698	4,237
5月	40,947	42,032	4,009
6月	36,203	37,213	2,670
7月	37,304	36,148	4,954
8月	50,927	50,348	11,259
9月	41,192	40,505	2,922
10月	43,399	42,580	2,942
11月	46,996	47,897	3,755
12月	42,606	40,743	4,871
1月			
2月			
3月			
合計	382,301	381,164	41,619

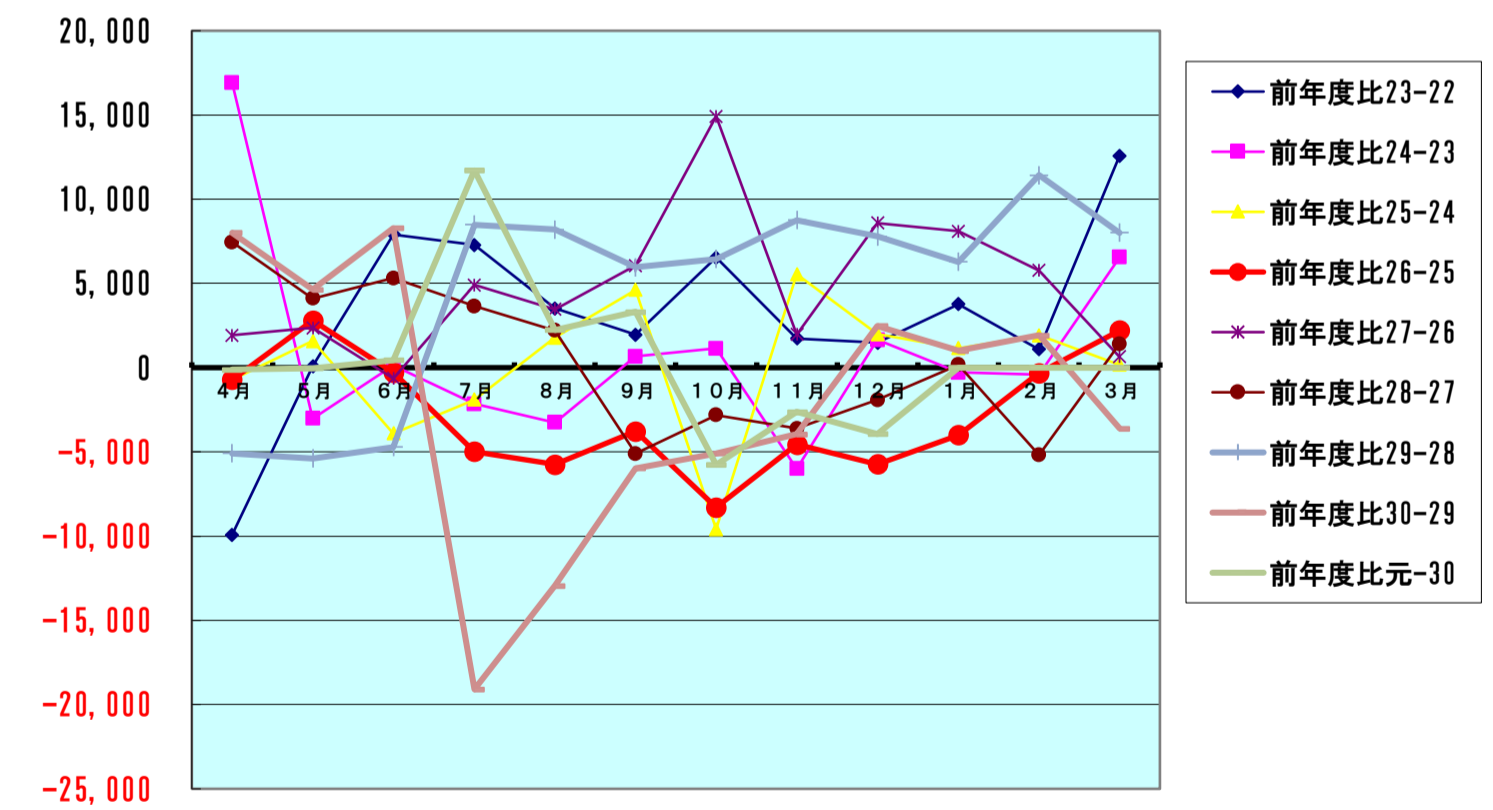
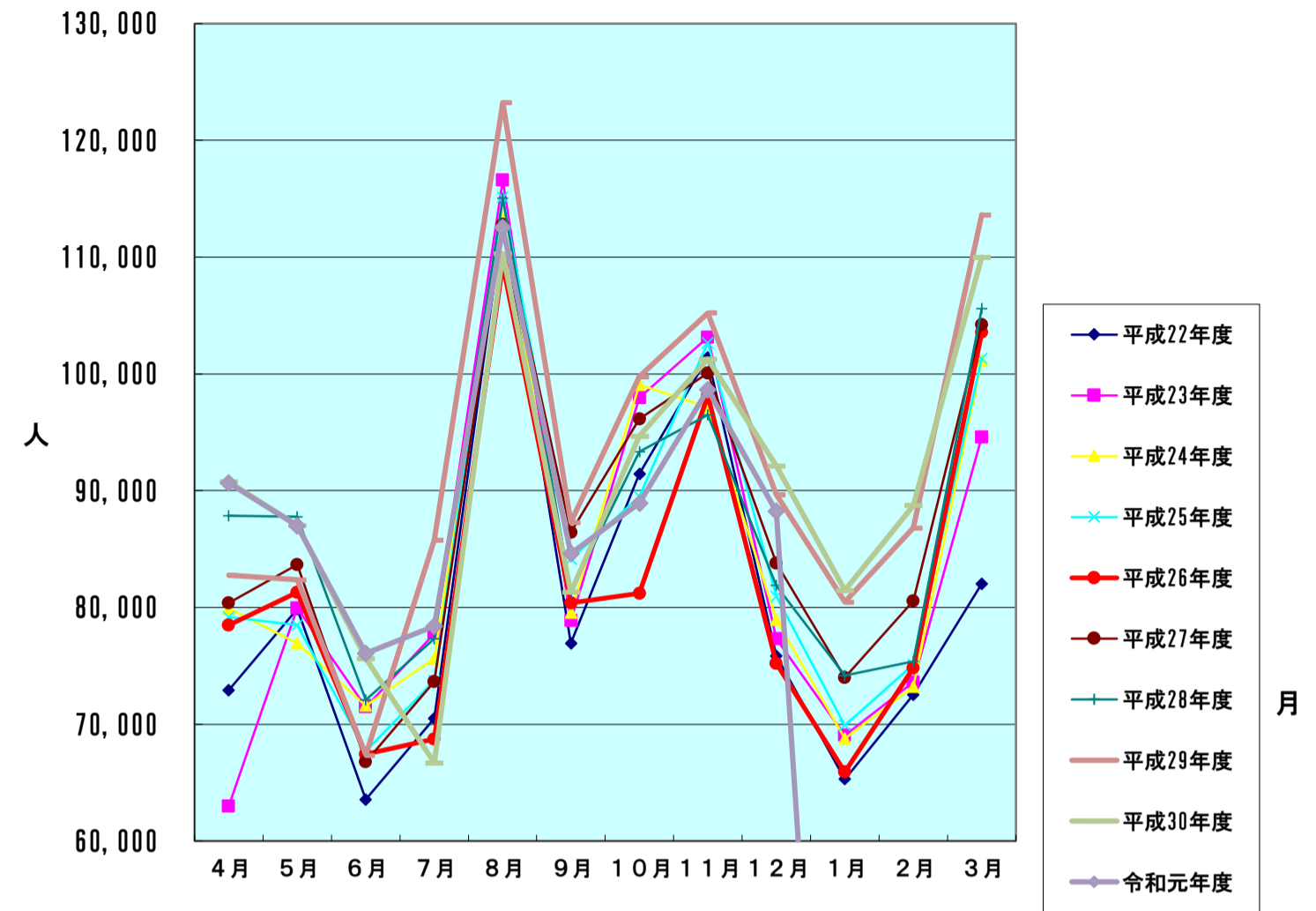
【表2】 男女別宿泊者数(推計値) 令和元年12月分

項目	大人		小人	計(人)	全体割合(%)	項目毎の男女比(%)			
	男	女				男	女	小人	
申込形態	業者扱い	9,166	10,428	1,062	20,656	23.41	44.37	50.48	5.14
	ネットAGT	18,709	17,271	2,077	38,057	43.14	49.16	45.38	5.46
	自社HP	3,559	3,795	787	8,141	9.23	43.72	46.62	9.67
	直接申込	10,125	8,303	812	19,240	21.81	52.62	43.15	4.22
	寮・保養所	1,047	946	133	2,126	2.41	49.25	44.50	6.26
	計	42,606	40,743	4,871	88,220	100	48.30	46.18	5.52
方面別	岐阜	8,203	7,389	942	16,534	18.74	49.61	44.69	5.70
	愛知	12,291	11,942	1,933	26,166	29.66	46.97	45.64	7.39
	三重	1,101	1,087	157	2,345	2.66	46.95	46.35	6.70
	長野	464	443	38	945	1.07	49.10	46.88	4.02
	静岡	860	853	52	1,765	2.00	48.73	48.33	2.95
	北陸	1,792	1,583	221	3,596	4.08	49.83	44.02	6.15
	関東	4,350	4,304	305	8,959	10.16	48.55	48.04	3.40
	関西	5,645	5,473	614	11,732	13.30	48.12	46.65	5.23
	中国・四国	527	704	25	1,256	1.42	41.96	56.05	1.99
	九州・沖縄	416	458	23	897	1.02	46.38	51.06	2.56
	東北・北海道	427	339	11	777	0.88	54.95	43.63	1.42
	アメリカ	70	41	2	113	0.13	61.95	36.28	1.77
	ヨーロッパ	45	63	1	109	0.12	41.28	57.80	0.92
	韓国	161	155	17	333	0.38	48.35	46.55	5.11
	台湾	1,286	1,378	93	2,757	3.13	46.64	49.98	3.37
	中国	2,156	2,403	162	4,721	5.35	45.67	50.90	3.43
	香港	1,091	1,120	123	2,334	2.65	46.74	47.99	5.27
	オーストラリア・ニュージーランド	66	68	8	142	0.16	46.48	47.89	5.63
	タイ	446	430	41	917	1.04	48.64	46.89	4.47
	シンガポール	443	311	62	816	0.92	54.29	38.11	7.60
	マレーシア	127	93	0	220	0.25	57.73	42.27	0.00
	東南アジア	34	40	0	74	0.08	45.95	54.05	0.00
	イスラエル・中東	0	0	0	0	0.00	0.00	0.00	0.00
その他	605	66	41	712	0.81	84.97	9.27	5.76	
計	42,606	40,743	4,871	88,220	100	48.30	46.18	5.52	
交通手段別	鉄道	8,416	9,372	701	18,489	20.96	45.52	50.69	3.79
	観光バス	6,908	6,957	180	14,045	15.92	49.18	49.53	1.28
	自家用車	25,666	22,719	3,853	52,238	59.21	49.13	43.49	7.38
	バイク等	1,616	1,695	137	3,448	3.91	46.87	49.16	3.97
	計	42,606	40,743	4,871	88,220	100	48.30	46.18	5.52

旅館の日帰り利用者数 15,106 人

【表3】
宿泊客数対比表

	平成22年度	平成23年度	平成24年度	平成25年度	平成26年度	平成27年度	平成28年度	平成29年度	平成30年度	令和元年度
4月	72,917	63,003	79,903	79,180	78,476	80,392	87,844	82,764	90,770	90,662
5月	79,857	79,947	76,928	78,504	81,306	83,673	87,782	82,389	87,019	86,988
6月	63,562	71,471	71,602	67,700	67,421	66,780	72,084	67,363	75,642	76,086
7月	70,499	77,779	75,623	73,728	68,739	73,654	77,308	85,788	66,698	78,406
8月	113,098	116,605	113,346	115,122	109,368	112,830	115,046	123,238	110,295	112,534
9月	76,918	78,874	79,548	84,160	80,380	86,432	81,323	87,286	81,312	84,619
10月	91,436	97,963	99,096	89,513	81,219	96,141	93,322	99,774	94,687	88,921
11月	101,402	103,132	97,127	102,674	98,113	100,087	96,475	105,232	101,277	98,648
12月	75,837	77,309	78,955	80,937	75,205	83,797	81,880	89,672	92,148	88,220
1月	65,294	69,059	68,771	69,922	65,915	74,005	74,180	80,463	81,468	0
2月	72,526	73,615	73,215	75,127	74,811	80,577	75,391	86,821	88,739	0
3月	82,023	94,604	101,162	101,341	103,548	104,202	105,608	113,614	110,008	0
合計	965,369	1,003,361	1,015,276	1,017,908	984,501	1,042,570	1,048,243	1,104,404	1,080,063	805,084
	前年度比23-22	前年度比24-23	前年度比25-24	前年度比26-25	前年度比27-26	前年度比28-27	前年度比29-28	前年度比30-29	前年度比元-30	
4月	-9,914	16,900	-723	-704	1,916	7,452	-5,080	8,006	-108	
5月	90	-3,019	1,576	2,802	2,367	4,109	-5,393	4,630	-31	
6月	7,909	131	-3,902	-279	-641	5,304	-4,721	8,279	444	
7月	7,280	-2,156	-1,895	-4,989	4,915	3,654	8,480	-19,090	11,708	
8月	3,507	-3,259	1,776	-5,754	3,462	2,216	8,192	-12,943	2,239	
9月	1,956	674	4,612	-3,780	6,052	-5,109	5,963	-5,974	3,307	
10月	6,527	1,133	-9,583	-8,294	14,922	-2,819	6,452	-5,087	-5,766	
11月	1,730	-6,005	5,547	-4,561	1,974	-3,612	8,757	-3,955	-2,629	
12月	1,472	1,646	1,982	-5,732	8,592	-1,917	7,792	2,476	-3,928	
1月	3,765	-288	1,151	-4,007	8,090	175	6,283	1,005		
2月	1,089	-400	1,912	-316	5,766	-5,186	11,430	1,918		
3月	12,581	6,558	179	2,207	654	1,406	8,006	-3,606		
合計	37,992	11,915	2,632	-33,407	58,069	5,673	56,161	-24,341	5,236	



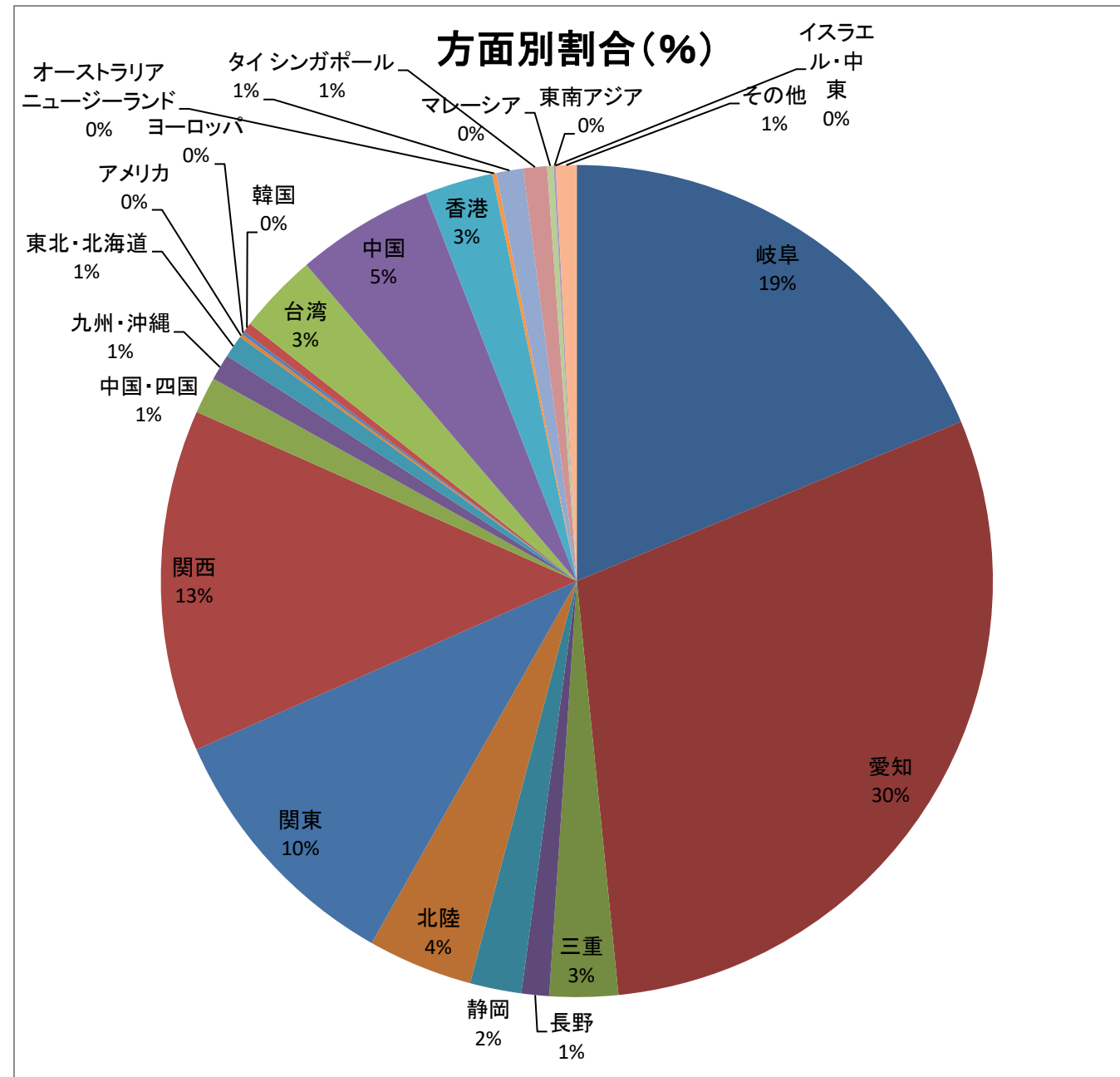
【表4-1】

方面・交通機関別宿泊者数

【令和元年12月】

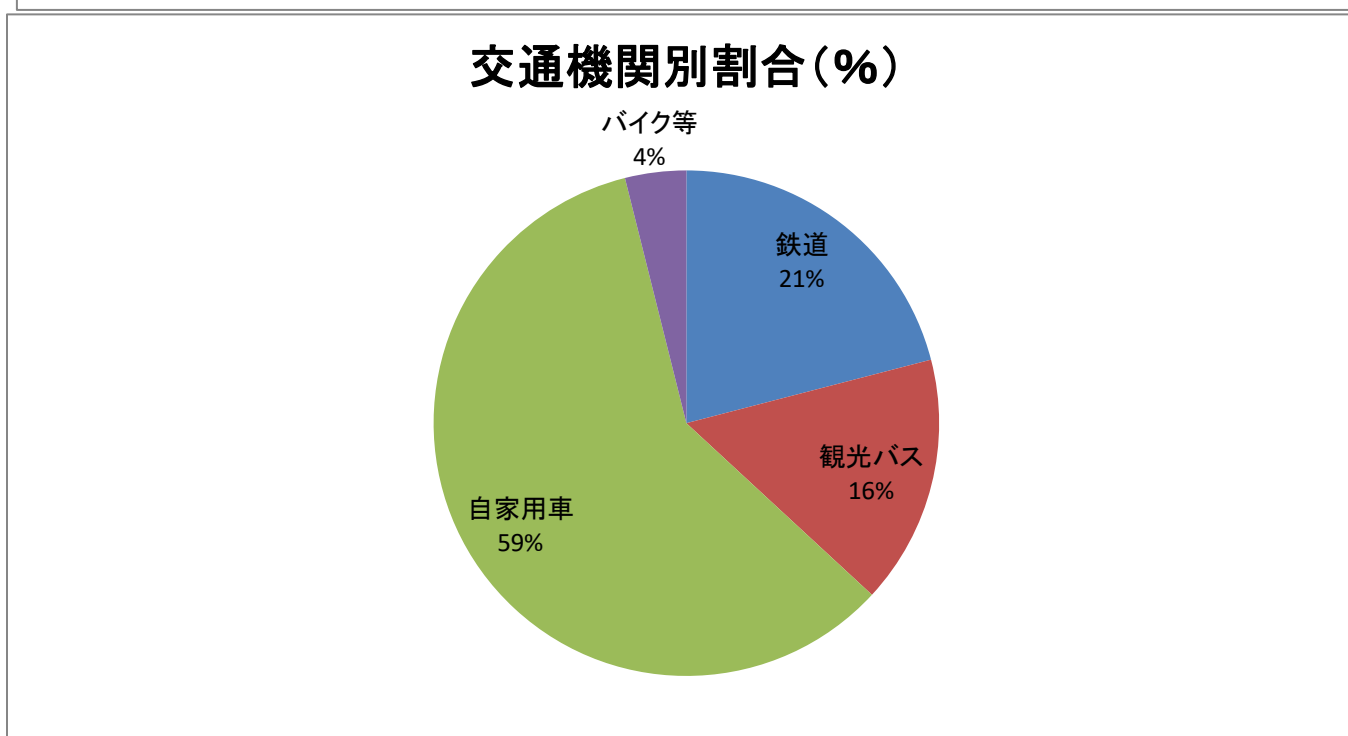
方面別宿泊数

月別方面	人数	割合(%)
岐阜	16,534	18.74
愛知	26,166	29.66
三重	2,345	2.66
長野	945	1.07
静岡	1,765	2.00
北陸	3,596	4.08
関東	8,959	10.16
関西	11,732	13.30
中国・四国	1,256	1.42
九州・沖縄	897	1.02
東北・北海道	777	0.88
アメリカ	113	0.13
ヨーロッパ	109	0.12
韓国	333	0.38
台湾	2,757	3.13
中国	4,721	5.35
香港	2,334	2.65
オーストラリア ニュージーランド	142	0.16
タイ	917	1.04
シンガポール	816	0.92
マレーシア	220	0.25
東南アジア	74	0.08
イスラエル・中東	0	0.00
その他	712	0.81
合計	88,220	100.00



交通機関別宿泊数

交通機関	人数	割合(%)
鉄道	18,489	20.96
観光バス	14,045	15.92
自家用車	52,238	59.21
バイク等	3,448	3.91
合計	88,220	100.00



【表4-2】 令和元年度 月別推移

方面別	4月	5月	6月	7月	8月	9月	10月	11月	12月	1月	2月	3月	計
人数	岐阜	12,145	12,003	12,852	11,124	13,999	9,975	12,542	14,849	16,534			116,023
	愛知	24,476	24,141	21,254	22,308	34,115	22,317	22,935	25,026	26,166			222,738
	三重	2,837	2,365	2,213	2,643	4,596	2,593	2,906	3,267	2,345			25,765
	長野	833	1,055	980	1,157	1,055	1,230	1,145	1,431	945			9,831
	静岡	1,862	1,945	2,447	2,451	3,400	2,383	2,352	3,076	1,765			21,681
	北陸	3,635	4,255	3,543	3,657	5,225	4,271	4,572	5,036	3,596			37,790
	関東	13,062	12,656	8,667	11,441	19,610	14,794	12,634	14,795	8,959			116,618
	関西	12,703	12,854	11,712	12,266	20,065	15,047	12,748	15,723	11,732			124,850
	中国・四国	2,126	1,741	1,351	1,665	2,339	2,252	2,195	1,808	1,256			16,733
	九州・沖縄	825	1,085	984	760	903	1,457	1,663	1,503	897			10,077
	東北・北海道	1,021	1,011	1,296	984	900	1,732	1,907	1,462	777			11,090
	アメリカ	346	167	91	205	93	123	203	235	113			1,576
	ヨーロッパ	568	182	124	176	205	296	238	225	109			2,123
	韓国	2,229	2,337	1,698	905	505	318	357	233	333			8,915
	台湾	3,139	3,543	2,514	1,831	1,540	2,098	2,939	2,170	2,757			22,531
	中国	2,743	2,111	2,195	2,676	2,122	1,830	3,481	3,756	4,721			25,635
	香港	2,147	1,668	1,215	1,308	1,225	1,094	1,574	1,764	2,334			14,329
	オーストラリア・ニュージーランド	174	97	30	82	18	159	167	155	142			1,024
	タイ	1,352	401	151	78	6	54	663	847	917			4,469
	シンガポール	175	142	117	27	17	47	375	247	816			1,963
マレーシア	542	318	125	18	18	20	140	233	220			1,634	
東南アジア	201	76	1	21	0	0	12	65	74			450	
イスラエル・中東	215	0	0	10	0	3	79	0	0			307	
その他	1,306	835	526	613	578	526	1,094	742	712			6,932	
合計	90,662	86,988	76,086	78,406	112,534	84,619	88,921	98,648	88,220				805,084
割合	岐阜	13.40	13.80	16.89	14.19	12.44	11.79	14.10	15.05	18.74			14.41
	愛知	27.00	27.75	27.93	28.45	30.32	26.37	25.79	25.37	29.66			27.67
	三重	3.13	2.72	2.91	3.37	4.08	3.06	3.27	3.31	2.66			3.20
	長野	0.92	1.21	1.29	1.48	0.94	1.45	1.29	1.45	1.07			1.22
	静岡	2.05	2.24	3.22	3.13	3.02	2.82	2.65	3.12	2.00			2.69
	北陸	4.01	4.89	4.66	4.66	4.64	5.05	5.14	5.11	4.08			4.69
	関東	14.41	14.55	11.39	14.59	17.43	17.48	14.21	15.00	10.16			14.49
	関西	14.01	14.78	15.39	15.64	17.83	17.78	14.34	15.94	13.30			15.51
	中国・四国	2.34	2.00	1.78	2.12	2.08	2.66	2.47	1.83	1.42			2.08
	九州・沖縄	0.91	1.25	1.29	0.97	0.80	1.72	1.87	1.52	1.02			1.25
	東北・北海道	1.13	1.16	1.70	1.26	0.80	2.05	2.14	1.48	0.88			1.38
	アメリカ	0.38	0.19	0.12	0.26	0.08	0.15	0.23	0.24	0.13			0.20
	ヨーロッパ	0.63	0.21	0.16	0.22	0.18	0.35	0.27	0.23	0.12			0.26
	韓国	2.46	2.69	2.23	1.15	0.45	0.38	0.40	0.24	0.38			1.11
	台湾	3.46	4.07	3.30	2.34	1.37	2.48	3.31	2.20	3.13			2.80
	中国	3.03	2.43	2.88	3.41	1.89	2.16	3.91	3.81	5.35			3.18
	香港	2.37	1.92	1.60	1.67	1.09	1.29	1.77	1.79	2.65			1.78
	オーストラリア・ニュージーランド	0.19	0.11	0.04	0.10	0.02	0.19	0.19	0.16	0.16			0.13
	タイ	1.49	0.46	0.20	0.10	0.01	0.06	0.75	0.86	1.04			0.56
	シンガポール	0.19	0.16	0.15	0.03	0.02	0.06	0.42	0.25	0.92			0.24
マレーシア	0.60	0.37	0.16	0.02	0.02	0.02	0.16	0.24	0.25			0.20	
東南アジア	0.22	0.09	0.00	0.03	0.00	0.00	0.01	0.07	0.08			0.06	
イスラエル・中東	0.24	0.00	0.00	0.01	0.00	0.00	0.09	0.00	0.00			0.04	
その他	1.44	0.96	0.69	0.78	0.51	0.62	1.23	0.75	0.81			0.86	

交通機関別		4月	5月	6月	7月	8月	9月	10月	11月	12月	1月	2月	3月	計
人数	鉄道	15,907	13,477	11,466	10,432	13,263	11,938	14,034	16,147	18,489				125,153
	観光バス	19,133	15,459	17,642	15,699	10,695	16,937	19,323	20,390	14,045				149,323
	自家用車	52,493	54,880	44,440	48,914	83,938	52,352	52,143	58,452	52,238				499,850
	バイク等	3,129	3,172	2,538	3,361	4,638	3,392	3,421	3,659	3,448				30,758
	合計	90,662	86,988	76,086	78,406	112,534	84,619	88,921	98,648	88,220	0	0	0	805,084
割合	鉄道	17.55	15.49	15.07	13.31	11.79	14.11	15.78	16.37	20.96				15.55
	観光バス	21.10	17.77	23.19	20.02	9.50	20.02	21.73	20.67	15.92				18.55
	自家用車	57.90	63.09	58.41	62.39	74.59	61.87	58.64	59.25	59.21				62.09
	バイク等	3.45	3.65	3.34	4.29	4.12	4.01	3.85	3.71	3.91				3.82

【表4-3】
12月 年度別推移

方面別	平成23年度	平成24年度	平成25年度	平成26年度	平成27年度	平成28年度	平成29年度	平成30年度	令和元年度	
人数	岐阜	18,972	18,768	19,349	17,766	17,939	16,996	19,591	19,491	16,534
	愛知	25,360	25,561	26,061	25,171	27,024	27,664	28,727	29,599	26,166
	三重	2,376	4,278	2,490	2,448	3,499	2,352	2,514	2,635	2,345
	長野	1,210	1,001	1,113	1,154	1,133	1,232	1,111	998	945
	静岡	1,322	1,557	1,441	1,479	1,642	1,456	1,555	1,579	1,765
	北陸	2,808	2,826	3,502	4,231	3,418	3,516	3,286	3,245	3,596
	関東	9,279	7,803	9,832	6,545	7,598	8,080	8,382	8,997	8,959
	関西	12,744	14,203	12,605	11,341	12,346	11,830	12,516	11,778	11,732
	中国・四国	1,488	1,013	1,245	870	1,043	1,090	930	1,160	1,256
	九州・沖縄	465	411	418	437	431	426	678	828	897
	東北・北海道	258	358	340	280	359	385	535	548	777
	アメリカ	89	82	266	175	113	123	137	142	113
	ヨーロッパ						59	136	87	109
	韓国	86	149	116	187	839	355	1,113	1,645	333
	台湾	195	352	954	770	1,092	948	1,136	1,562	2,757
	中国	338	312	602	921	2,028	1,345	2,362	2,975	4,721
	香港				583	1,739	2,058	2,336	2,763	2,334
	オーストラリア・ニュージーランド						113	96	129	142
	タイ						548	773	658	917
	シンガポール						335	352	481	816
	マレーシア						511	475	458	220
	東南アジア				552	899	214	198	149	74
	イスラエル・中東						1	2	0	0
	その他	319	281	603	295	655	243	731	241	712
	合計	77,309	78,955	80,937	75,205	83,797	81,880	89,672	92,148	88,220
	割合	岐阜	24.54	23.77	23.91	23.62	21.41	20.76	21.85	21.15
愛知		32.80	32.37	32.20	33.47	32.25	33.79	32.04	32.12	29.66
三重		3.07	5.42	3.08	3.26	4.18	2.87	2.80	2.86	2.66
長野		1.57	1.27	1.38	1.53	1.35	1.50	1.24	1.08	1.07
静岡		1.71	1.97	1.78	1.97	1.96	1.78	1.73	1.71	2.00
北陸		3.63	3.58	4.33	5.63	4.08	4.29	3.66	3.52	4.08
関東		12.00	9.88	12.15	8.70	9.07	9.87	9.35	9.76	10.16
関西		16.48	17.99	15.57	15.08	14.73	14.45	13.96	12.78	13.30
中国・四国		1.92	1.28	1.54	1.16	1.24	1.33	1.04	1.26	1.42
九州・沖縄		0.60	0.52	0.52	0.58	0.51	0.52	0.76	0.90	1.02
東北・北海道		0.33	0.45	0.42	0.37	0.43	0.47	0.60	0.59	0.88
アメリカ		0.12	0.10	0.33	0.23	0.13	0.15	0.15	0.15	0.13
ヨーロッパ										0.12
韓国		0.11	0.19	0.14	0.25	1.00	0.43	1.24	1.79	0.38
台湾		0.25	0.45	1.18	1.02	1.30	1.16	1.27	1.70	3.13
中国		0.44	0.40	0.74	1.22	2.42	1.64	2.63	3.23	5.35
香港									3.00	2.65
オーストラリア・ニュージーランド									0.16	
タイ									1.04	
シンガポール									0.92	
マレーシア									0.25	
東南アジア								0.16	0.08	
イスラエル・中東									0.00	
その他	0.41	0.36	0.75	0.39	0.78	0.30	0.82	0.26	0.81	
交通機関別	平成23年度	平成24年度	平成25年度	平成26年度	平成27年度	平成28年度	平成29年度	平成30年度	令和元年度	
人数	鉄道	10,792	13,058	13,569	14,614	15,825	15,968	19,098	18,815	18,489
	観光バス	15,845	16,019	14,467	12,571	12,889	10,834	12,371	13,170	14,045
	自家用車	49,798	49,461	52,138	47,988	54,230	53,806	54,967	57,396	52,238
	バイク等	874	417	763	32	853	1,272	3,236	2,767	3,448
	合計	77,309	78,955	80,937	75,205	83,797	81,880	89,672	92,148	88,220
割合	鉄道	13.96	16.54	16.76	19.43	18.88	19.50	21.30	20.42	20.96
	観光バス	20.50	20.29	17.87	16.72	15.38	13.23	13.80	14.29	15.92
	自家用車	64.41	62.64	64.42	63.81	64.72	65.71	61.30	62.29	59.21
	バイク等	1.13	0.53	0.94	0.04	1.02	1.55	3.61	3.00	3.91

【表5】

令和元年 - 平成30
年度比較表

令和元年度 集計表

月別方面・交通機関	4月	5月	6月	7月	8月	9月	10月	11月	12月	1月	2月	3月	合計	構成比(%)
岐阜	12,145	12,003	12,852	11,124	13,999	9,975	12,542	14,849	16,534				116,023	14.4
愛知	24,476	24,141	21,254	22,308	34,115	22,317	22,935	25,026	26,166				222,738	27.7
三重	2,837	2,365	2,213	2,643	4,596	2,593	2,906	3,267	2,345				25,765	3.2
長野	833	1,055	980	1,157	1,055	1,230	1,145	1,431	945				9,831	1.2
静岡	1,862	1,945	2,447	2,451	3,400	2,383	2,352	3,076	1,765				21,681	2.7
北陸	3,635	4,255	3,543	3,657	5,225	4,271	4,572	5,036	3,596				37,790	4.7
関東	13,062	12,656	8,667	11,441	19,610	14,794	12,634	14,795	8,959				116,618	14.5
関西	12,703	12,854	11,712	12,266	20,065	15,047	12,748	15,723	11,732				124,850	15.5
中国・四国	2,126	1,741	1,351	1,665	2,339	2,252	2,195	1,808	1,256				16,733	2.1
九州・沖縄	825	1,085	984	760	903	1,457	1,663	1,503	897				10,077	1.3
東北・北海道	1,021	1,011	1,296	984	900	1,732	1,907	1,462	777				11,090	1.4
アメリカ	346	167	91	205	93	123	203	235	113				1,576	0.2
ヨーロッパ	568	182	124	176	205	296	238	225	109				2,123	0.3
韓国	2,229	2,337	1,698	905	505	318	357	233	333				8,915	1.1
台湾	3,139	3,543	2,514	1,831	1,540	2,098	2,939	2,170	2,757				22,531	2.8
中国	2,743	2,111	2,195	2,676	2,122	1,830	3,481	3,756	4,721				25,635	3.2
香港	2,147	1,668	1,215	1,308	1,225	1,094	1,574	1,764	2,334				14,329	1.8
オーストラリア・ニュージーランド	174	97	30	82	18	159	167	155	142				1,024	0.1
タイ	1,352	401	151	78	6	54	663	847	917				4,469	0.6
シンガポール	175	142	117	27	17	47	375	247	816				1,963	0.2
マレーシア	542	318	125	18	18	20	140	233	220				1,634	0.2
東南アジア	201	76	1	21	0	0	12	65	74				450	0.1
イスラエル・中東	215	0	0	10	0	3	79	0	0				307	0.0
その他	1,306	835	526	613	578	526	1,094	742	712				6,932	0.9
合計	90,662	86,988	76,086	78,406	112,534	84,619	88,921	98,648	88,220	0	0	0	805,084	100
鉄道	15,907	13,477	11,466	10,432	13,263	11,938	14,034	16,147	18,489				125,153	15.5
観光バス	19,133	15,459	17,642	15,699	10,695	16,937	19,323	20,390	14,045				149,323	18.5
自家用車	52,493	54,880	44,440	48,914	83,938	52,352	52,143	58,452	52,238				499,850	62.1
バイク等	3,129	3,172	2,538	3,361	4,638	3,392	3,421	3,659	3,448				30,758	3.8
合計	90,662	86,988	76,086	78,406	112,534	84,619	88,921	98,648	88,220	0	0	0	805,084	100

平成30年度 集計表

月別方面・交通機関	4月	5月	6月	7月	8月	9月	10月	11月	12月	1月	2月	3月	合計	構成比(%)
岐阜	14,863	12,410	14,581	11,637	15,487	11,264	13,655	16,479	19,491	15,026	13,318	18,210	176,421	16.3
愛知	24,538	23,765	23,344	18,918	35,696	22,199	24,431	26,259	29,599	25,190	24,853	38,755	317,547	29.4
三重	2,861	3,155	2,656	2,154	3,654	2,399	2,907	2,864	2,635	2,221	2,550	3,781	33,837	3.1
長野	963	999	992	611	1,000	1,153	1,375	1,394	998	836	770	1,376	12,467	1.2
静岡	1,970	1,920	1,676	1,427	3,141	2,366	2,484	2,650	1,579	1,415	1,303	2,290	24,221	2.2
北陸	3,849	3,934	3,768	3,187	4,225	3,965	5,319	4,293	3,245	2,295	2,469	4,987	45,536	4.2
関東	9,577	10,734	6,875	8,188	17,651	12,229	13,027	14,955	8,997	7,960	8,662	10,243	129,098	12.0
関西	12,788	15,033	11,053	10,004	19,684	14,770	14,520	16,183	11,778	11,115	13,282	17,069	167,279	15.5
中国・四国	1,276	1,473	1,261	1,525	1,823	1,955	1,727	2,218	1,160	955	999	1,650	18,022	1.7
九州・沖縄	899	1,089	1,112	958	788	1,326	1,946	1,711	828	999	1,587	1,391	14,634	1.4
東北・北海道	1,165	979	853	754	831	1,280	1,213	1,028	548	375	416	1,133	10,575	1.0
アメリカ	309	141	197	129	74	82	211	199	142	117	58	141	1,800	0.2
ヨーロッパ	242	207	71	151	148	133	422	167	87	53	57	109	1,847	0.2
韓国	2,440	2,420	2,054	1,111	1,014	1,880	3,572	1,926	1,645	2,047	2,780	1,131	24,020	2.2
台湾	4,610	3,831	1,272	952	989	676	1,776	1,499	1,562	2,579	3,890	1,744	25,380	2.3
中国	3,134	2,220	1,947	1,644	1,555	1,935	2,525	3,164	2,975	4,596	7,172	2,483	35,350	3.3
香港	2,004	1,612	1,351	1,628	1,948	993	2,287	2,452	2,763	2,195	2,487	1,800	23,520	2.2
オーストラリア・ニュージーランド	159	79	44	44	55	66	92	104	129	145	44	76	1,037	0.1
タイ	834	311	96	39	66	46	393	695	658	557	604	576	4,875	0.5
シンガポール	267	135	114	36	30	17	104	216	481	225	151	80	1,856	0.2
マレーシア	349	213	53	19	21		184	266	458	131	564	173	2,431	0.2
東南アジア	21	8	21	14	42		27	44	149	42	121	17	506	0.0
イスラエル・中東	377	25	0	0	0	6	13	0	0	0	0	54	475	0.0
その他	1,275	326	251	1,568	373	572	477	511	241	394	602	739	7,329	0.7
合計	90,770	87,019	75,642	66,698	110,295	81,312	94,687	101,277	92,148	81,468	88,739	110,008	1,080,063	100
鉄道	15,391	13,747	11,204	4,629	10,406	9,466	13,906	14,458	18,815	20,655	25,459	23,508	181,644	16.8
観光バス	17,070	15,293	14,539	14,511	10,676	13,046	20,732	20,774	13,170	10,596	17,488	14,150	182,045	16.9
自家用車	55,061	54,686	47,542	46,252	86,457	56,712	57,513	63,282	57,396	46,945	41,749	68,494	682,089	63.2
バイク等	3,248	3,293	2,357	1,306	2,756	2,088	2,763	2,767	2,767	3,272	4,043	3,856	34,285	3.2
合計	90,770	87,019	75,642	66,698	110,295	81,312	94,687	101,277	92,148	81,468	88,739	110,008	1,080,063	100

令和元年-平成30年度比較表 (差)

月別方面・交通機関	4月	5月	6月	7月	8月	9月	10月	11月	12月	1月	2月	3月	合計	前年比(%)
岐阜	-2,718	-407	-1,729	-513	-1,488	-1,289	-1,113	-1,630	-2,957				-13,844	-10.7
愛知	-62	376	-2,090	3,390	-1,581	118	-1,496	-1,233	-3,433				-6,011	-2.6
三重	-24	-790	-443	489	942	194	-1	403	-290				480	1.9
長野	-130	56	-12	546	55	77	-230	37	-53				346	3.6
静岡	-108	25	771	1,024	259	17	-132	426	186				2,468	12.8
北陸	-214	321	-225	470	1,000	306	-747	743	351				2,005	5.6
関東	3,485	1,922	1,792	3,253	1,959	2,565	-393	-160	-38				14,385	14.1
関西	-85	-2,179	659	2,262	381	277	-1,772	-460	-46				-963	-0.8
中国・四国	850	268	90	140	516	297	468	-410	96				2,315	16.1
九州・沖縄	-74	-4	-128	-198	115	131	-283	-208	69				-580	-5.4
東北・北海道	-144	32	443	230	69	452	694	434	229				2,439	28.2
アメリカ	37	26	-106	76	19	41	-8	36	-29				92	6.2
ヨーロッパ	326	-25	53	25	57	163	-184	58	22				495	30.4
韓国	-211	-83	-356	-206	-509	-1,562	-3,215	-1,693	-1,312				-9,147	-50.6
台湾	-1,471	-288	1,242	879	551	1,422	1,163	671	1,195				5,364	31.2
中国	-391	-109	248	1,032	567	-105	956	592	1,746				4,536	21.5
香港	143	56	-136	-320	-723	101	-713	-688	-429				-2,709	-15.9
オーストラリア・ニュージーランド	15	18	-14	38	-37	93	75	51	13				252	32.6
タイ	518	90	55	39	-60	8	270	152	259				1,331	42.4
シンガポール	-92	7	3	-9	-13	30	271	31	335				563	40.2
マレーシア	193	105	72	-1	-3	20	-44	-33	-238				71	4.5
東南アジア	180	68	-20	7	-42	0	-15	21	-75				124	38.0
イスラエル・中東	-162	-25	0	10	0	-3	66	0	0				-114	-27.1
その他	31	509	275	-955	205	-46	617	231	471				1,338	23.9
合計	-108	-31	444	11,708	2,239	3,307	-5,766	-2,629	-3,928	0	0	0	5,236	0.7
鉄道	516	-270	262	5,803	2,857	2,472	128	1,689	-326				13,131	11.7
観光バス	2,063	166	3,103	1,188	19	3,891	-1,409	-384	875				9,512	6.8
自家用車	-2,568	194	-3,102	2,662	-2,519	-4,360	-5,370	-4,830	-5,158				-25,051	-4.8
バイク等	-119	-121	181	2,055	1,882	1,304	885	896	681				7,644	33.1
合計	-108	-31	444	11,708	2,239	3,307	-5,766	-2,629	-3,928	0	0			