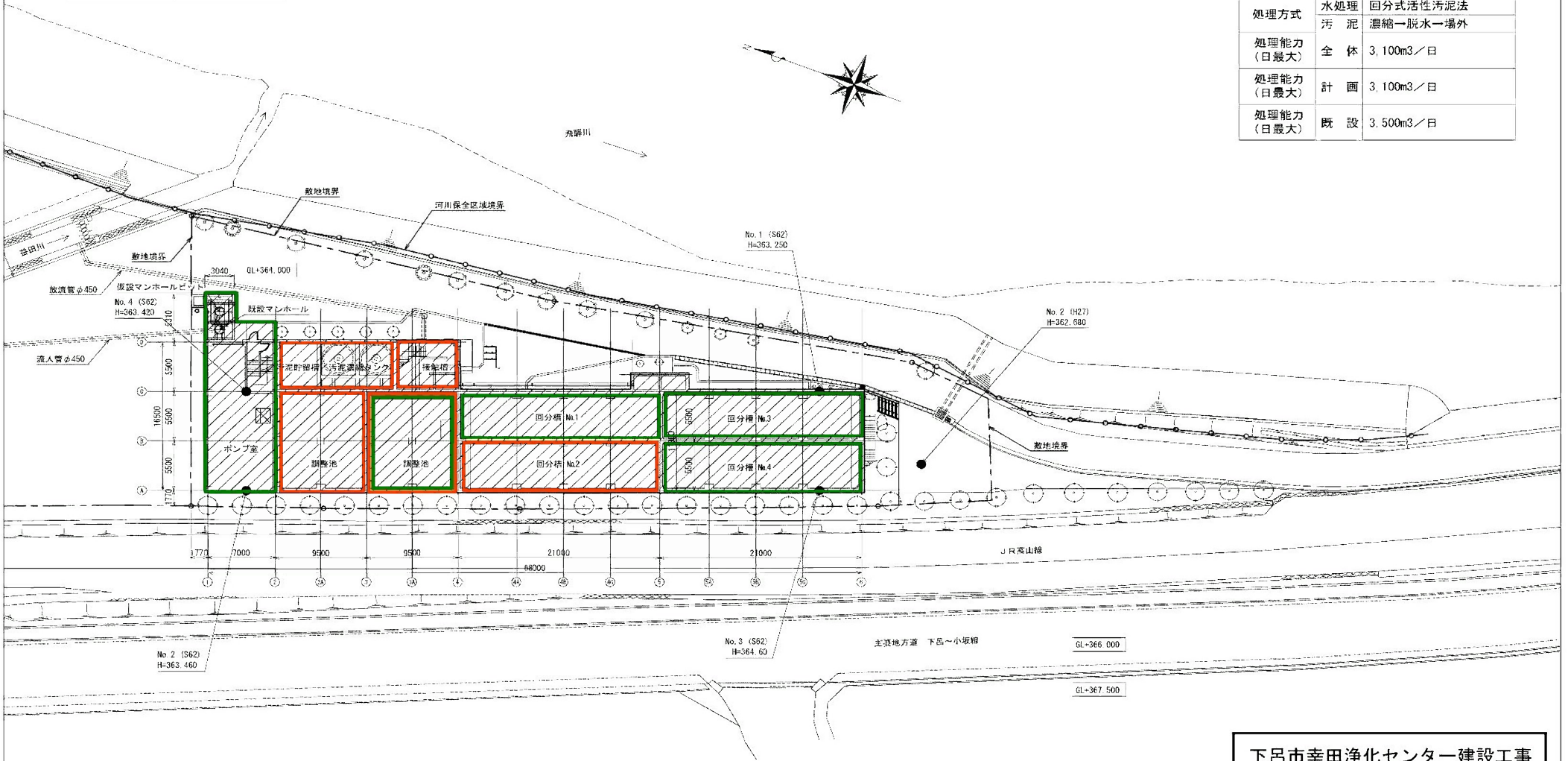


変更後

全体配置図 S=1/200

施設概要

施設名	下呂市幸田浄化センター	
処理方式	水処理	回分式活性汚泥法
	汚泥	濃縮→脱水→場外
処理能力 (日最大)	全体	3,100m <sup>3</sup> /日
処理能力 (日最大)	計画	3,100m <sup>3</sup> /日
処理能力 (日最大)	既設	3,500m <sup>3</sup> /日



直接使用した水準点	標高	基礎となる公共水準点
760	+398.800	一等水準点

////: 今回工事範囲

- 赤 令和5年度施工分
- 緑 令和6年度施工分

下呂市幸田浄化センター建設工事

工事名	令和4年度 下呂市幸田浄化センター建設工事		
施設名	下呂市幸田浄化センター		
図面名称	全体配置図	縮尺	1:200
検収年月	令和3年3月	図面種別コード	Z101
設計管理	日本下水道事業団	業務委託番号	0-01-2358-J-01
受託業者	日本水工設計株式会社	図面番号	D-2