



第2期の  
下呂市子ども  
子育て支援事業  
計画  
を作成します

下呂市の子育て支援に関する事業は、「下呂市子ども・子育て支援事業計画」に基づいて、計画的に取り組んでいます。

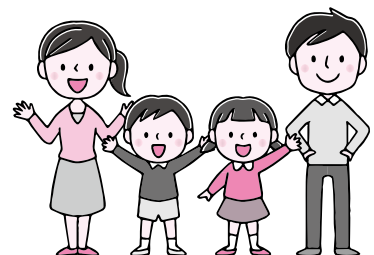
現在の第1期となる計画は、平成27年度から令和元年度までの5年間を期間としています。第1期終了に伴い、来年度から始まる第2期を新たに作成します。

第2期の計画期間は、令和2年度から6年度までの5年間となります。

【児童福祉課】

## 下呂市子ども・子育て支援事業計画の基本的な内容

- 市内保育所(こども園、子育て・保育ステーションなど)の教育、保育の提供体制  
➔ 利用定員、サービス内容、施設整備 など
- 子育てと子育て支援に関する事業の推進  
➔ 放課後児童クラブ、ファミリーサポートセンター、児童館、子育て支援センター、妊婦健康診査、乳児家庭全戸訪問事業、児童保護事業、児童発達支援、家庭相談 など
- その他の子どもに係る事業の推進  
➔ 多子世帯支援、ひとり親世帯支援、児童虐待対策 など



## 計画作成にあたって

計画作成には、法的根拠となる「子ども・子育て支援新制度」や下呂市の他計画などを鑑みて、①下呂市の人口や世帯などの現状、②子育て支援に対する要望や意見、③第1期計画の点検確認、④社会や国の動向を分析して行います。

また、計画に対して、さまざまな意見を取り込むため、下呂市子ども・子育て会議からの意見聴取やパブリックコメントを行います。



### 下呂市の子どもと家庭を取り巻く環境の分析

- ①下呂市の人口や世帯などの現状
- ②子育て支援に対する要望や意見
- ③第1期計画の点検確認
- ④社会や国の動向

反映

### 第2期下呂市子ども・子育て支援事業計画

提言

パブリックコメント

提言

下呂市子ども・子育て会議

保護者代表者会議



各保育所の保護者会



保護者

計画の作成にあたり子育て支援に対する要望や意見をお聞きするため、平成31年3月に、小学生以下の子どもを育てている世帯へ、アンケート調査を実施しました。

アンケート配布数 1,673通  
アンケート回収数 892通  
アンケート回収率 53.32%

アンケートへのご協力  
ありがとうございました

第2期下呂市子ども・子育て支援事業計画について、パブリックコメント（広く市民からご意見をいただく手続制度）を行います。素案がまとまり次第、市民のみなさんへお示しして、ご意見をいただきます。ご案内はホームページにて掲示します。



「下呂市子ども・子育て会議」とは、下呂市条例で規程されている組織で、下呂市の子育て支援事業や事務などに関する意見の求めに応じて提言をします。

「保護者代表者会議」とは、下呂市子ども・子育て会議が就学前児童の保護者の意向や意見を聴取するための組織です。

これにより、保護者のご意見が、下呂市子ども・子育て会議へと伝わります。