

下呂市景況調査結果

平成26年度下半期

(10月～3月期)分

平成27年4月

下呂市観光商工部商工課

調査概要

1. 調査目的 下呂市内の各企業等を対象とした景気動向
2. 調査方法 調査対象を事業所統計調査のデータから無作為抽出して、郵送、FAX 利用によるアンケート調査を行い、各項目の増加（好転、上昇等）の企業割合と減少（悪化、下降等）の企業割合との差による数値判断を行う
3. 調査対象 433社
4. 調査時期 平成27年4月1日現在
5. 調査対象期間 平成26年 4月～平成26年 9月期実績（前期）
平成26年10月～平成27年 3月期実績（今期）
平成27年 4月～平成27年 9月期見通し（来期）
6. 回答状況 依頼数 433社
有効回答数 179社（有効回答率41.3%）
業種別内訳

業種	依頼数	回答数	回答率 (%)
製造業	82	43	52.4
建設・建築業	94	42	44.7
運輸業	15	6	40.0
卸・小売業	112	41	36.6
サービス業（飲食・旅館）	63	25	39.7
サービス業（その他）	57	17	29.8
その他	10	5	50.0
計	433	179	41.3

7. 調査項目
定例項目 ①売上高 ②採算(経常利益) ③生産性 ④仕入単価
⑤販売単価(客単価) ⑥資金繰り ⑦雇用動向 ⑧業況判断

調査結果概況

1. 概況

◇各項目前期比 DI で今期の状況を見ると、全業種の合計値はマイナスの値が多いものの、前期と比べて確実に改善しており景気は回復傾向にあると推測できます。しかし雇用動向は悪化しており、消費が上向く中で人員不足が顕著化し、今後も大きな問題になることが予想されます。

主要 DI で今後の見通しを見ると、各項目それぞれ全業種でマイナスの値が多いものの、こちらも同様に前期と比べると改善している項目が多く、円安による景気回復が緩やかに広がってきているようです。

2. 主要DIの結果（前期比）

◇業況判断

前期比 DI で今期の状況を見ると、△23.9 で依然厳しい経済情勢だと言えます。また、今後の見通し DI は△35.4 となり前期に比べ 2.1 ポイント改善されていますが、先行きに不安を感じている企業はまだ多いようです。

◇売上高

前期比 DI で今期の状況を見ると△9.1 ですが前期に比べ 17.2 ポイント改善となりました。多くの業種に改善が見られますが、サービス業は依然として厳しい状況です。

◇資金繰り

前期比 DI で今期の状況を見ると△6.3 で前期に比べると 14.6 ポイント改善となっています。多くの業種で資金繰りが改善しており、中でも運輸業は全期比において大きく改善しています。

DI 値（業況判断指数）について [Diffusion Index]

DI 値は、売上・採算などの各項目についての、判断の状況を示す。ゼロを基準値として、プラスの値で景気の上向き傾向を表す回答の割合が多いことを示し、マイナスの値で景気の下向き傾向を表す回答の割合が多いことを示す。したがって、売上高などの実数値の上昇率を示すものではなく、強気・弱気などの景気感の相対的な広がりを意味する。

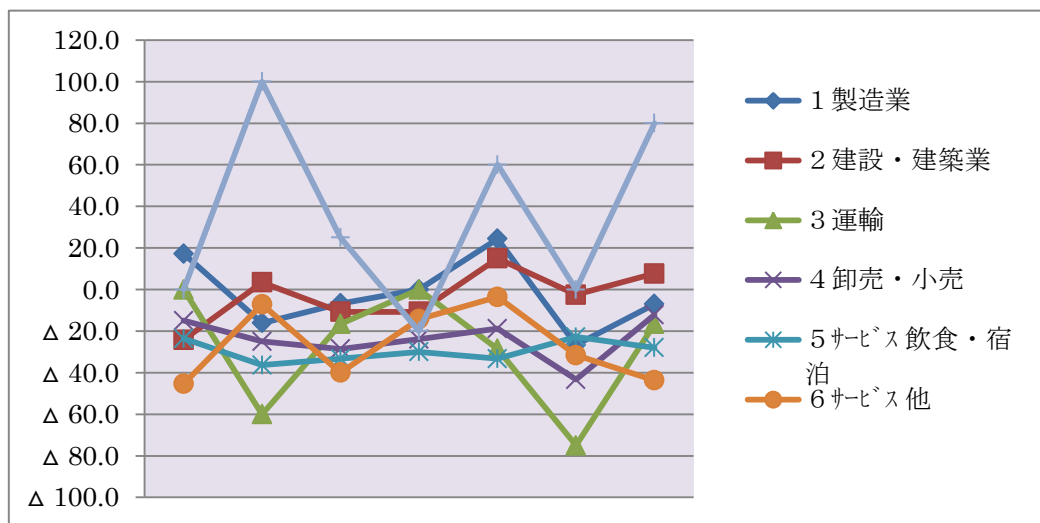
$$\begin{aligned} \text{売上高DI} &= (\text{増加割合}) - (\text{減少割合}) \\ \text{採算DI} &= (\text{好転割合}) - (\text{悪化割合}) \end{aligned}$$

① 売上高

前期比DIで今期の状況を見ると△9.1ですが前期に比べ17.2ポイント改善となりました。多くの業種に改善が見られますが、サービス業は依然として厳しい状況です。

業種	前期比 DI			前年同期比 DI			今後の見通し DI		
	今期	前期	増減	今期	前期	増減	今期	前期	増減
1製造業	△ 7.0	△ 26.7	19.7	△ 14.7	△ 22.2	7.5	△ 15.4	△ 23.9	8.5
2建設・建築業	7.7	△ 2.5	10.2	15.4	0.0	15.4	△ 19.5	△ 16.3	△ 3.2
3運輸	△ 16.6	△ 75.0	58.4	△ 33.3	△ 62.5	29.2	△ 16.7	△ 75.0	58.3
4卸売・小売	△ 12.2	△ 43.3	31.1	△ 39.0	△ 43.3	4.3	△ 12.2	△ 26.3	14.1
5サービス 飲食・宿泊	△ 28.0	△ 22.8	△ 5.2	△ 29.2	△ 18.2	△ 11.0	△ 30.5	△ 21.8	△ 8.7
6サービス 他	△ 43.7	△ 31.6	△ 12.1	△ 31.2	△ 42.1	10.9	△ 31.3	△ 36.9	5.6
7その他	80.0	0.0	80.0	80.0	△ 25.0	105.0	40.0	△ 25.0	65.0
計	△ 9.1	△ 26.3	17.2	△ 15.7	△ 24.9	9.2	△ 17.4	△ 25.9	8.5

業種	H24.4.1	H24.10.1	H25.4.1	H25.10.1	H26.4.1	H26.10.1	H27.4.1
1製造業	17.2	△ 16.1	△ 6.7	0.0	24.4	△ 26.7	△ 7.0
2建設・建築業	△ 24.2	3.4	△ 10.7	△ 10.7	15.0	△ 2.5	7.7
3運輸	0.0	△ 60.0	△ 16.6	0.0	△ 28.6	△ 75.0	△ 16.6
4卸売・小売	△ 15.0	△ 25.0	△ 28.6	△ 23.9	△ 18.8	△ 43.3	△ 12.2
5サービス 飲食・宿泊	△ 23.6	△ 36.4	△ 33.3	△ 30.0	△ 33.3	△ 22.8	△ 28.0
6サービス 他	△ 45.4	△ 7.1	△ 40.0	△ 14.3	△ 3.6	△ 31.6	△ 43.7
7その他	0.0	100.0	25.0	△ 20.0	60.0	0.0	80.0
計	△ 14.0	△ 18.5	△ 18.3	△ 14.2	0.9	△ 26.3	△ 9.1

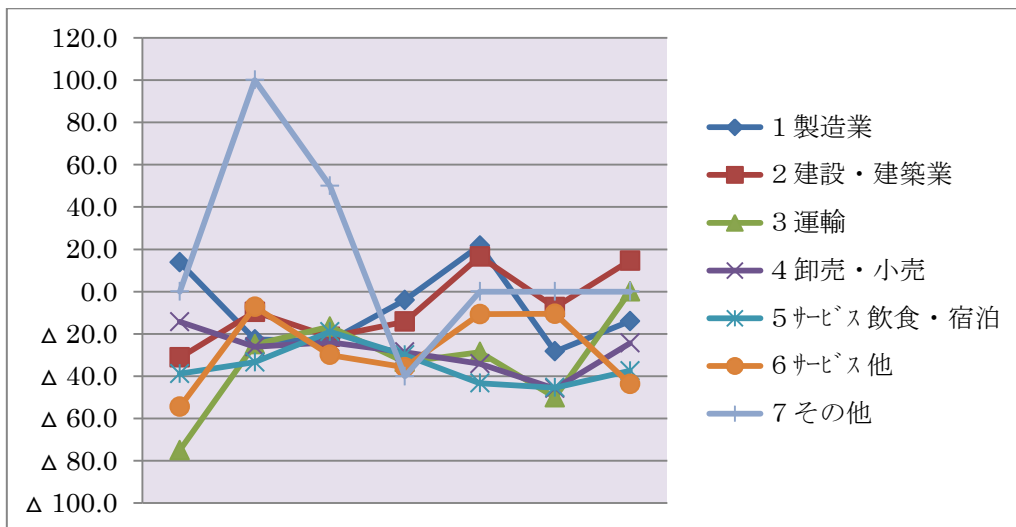


② 採算（経常利益）

前期比 DI で今期の状況を見ると△14.7 で前期に比べ 13.1 ポイント改善となりました。
多くの業種に改善が見られます。

業種	前期比 DI			前年同期比 DI			今後の見通し DI		
	今期	前期	増減	今期	前期	増減	今期	前期	増減
1製造業	△ 14.0	△ 28.3	14.3	△ 9.8	△ 23.9	14.1	△ 20.5	△ 23.9	3.4
2建設・建築業	14.6	△ 7.4	22.0	4.8	△ 7.1	11.9	△ 23.8	△ 27.9	4.1
3運輸	0.0	△ 50.0	50.0	0.0	△ 62.5	62.5	△ 16.7	△ 62.5	45.8
4卸売・小売	△ 24.4	△ 45.9	21.5	△ 31.7	△ 48.6	16.9	△ 25.0	△ 31.5	6.5
5サービス 飲食・宿泊	△ 37.5	△ 45.4	7.9	△ 37.5	△ 50.0	12.5	△ 43.5	△ 30.5	△ 13.0
6サービス 他	△ 43.7	△ 10.5	△ 33.2	△ 12.5	△ 15.7	3.2	△ 12.5	△ 42.1	29.6
7その他	0.0	0.0	0.0	20.0	0.0	20.0	20.0	0.0	20.0
計	△ 14.7	△ 27.8	13.1	△ 14.3	△ 28.6	14.3	△ 23.2	△ 30.4	7.2

業種	H24.4.1	H24.10.1	H25.4.1	H25.10.1	H26.4.1	H26.10.1	H27.4.1
1製造業	13.8	△ 22.6	△ 23.4	△ 4.0	21.7	△ 28.3	△ 14.0
2建設・建築業	△ 31.2	△ 9.6	△ 21.4	△ 14.2	16.6	△ 7.4	14.6
3運輸	△ 75.0	△ 25.0	△ 16.6	△ 33.3	△ 28.6	△ 50.0	0.0
4卸売・小売	△ 14.3	△ 26.1	△ 23.9	△ 28.6	△ 34.1	△ 45.9	△ 24.4
5サービス 飲食・宿泊	△ 38.8	△ 33.4	△ 19.0	△ 30.0	△ 43.3	△ 45.4	△ 37.5
6サービス 他	△ 54.5	△ 7.2	△ 30.0	△ 35.8	△ 10.7	△ 10.5	△ 43.7
7その他	0.0	100.0	50.0	△ 40.0	0.0	0.0	0.0
計	△ 23.7	△ 21.2	△ 20.0	△ 21.8	△ 5.8	△ 27.8	△ 14.7

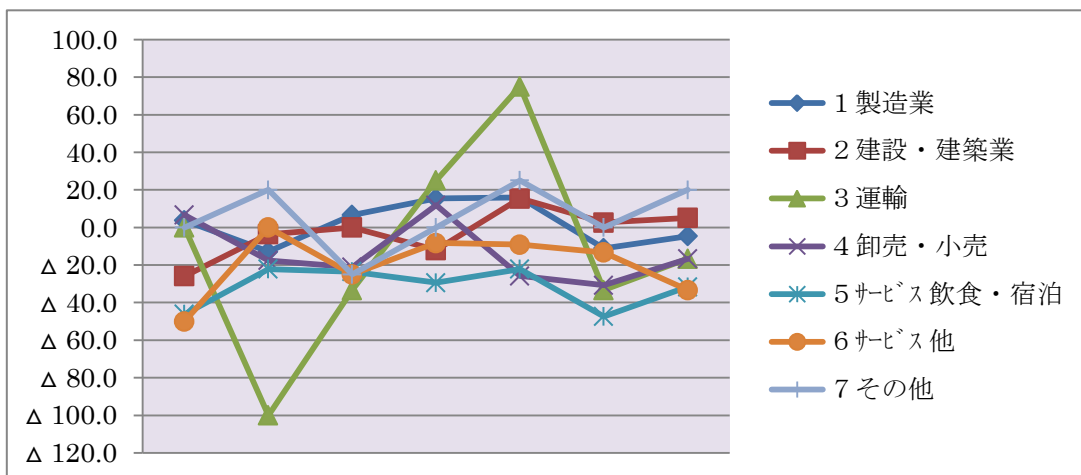


③ 生産性

前期比 DI で今期の状況を見ると△9.8 で前期に比べ7.0 ポイントの改善となっています。しかし、今後の見通し DI で今期の状況を見ると△22.1 で前期に比べ△6.4 ポイント悪化となり、先行きに不安を感じている企業が多いようです。

業種	前期比 DI			前年同期比 DI			今後の見通し DI		
	今期	前期	増減	今期	前期	増減	今期	前期	増減
1 製造業	△ 4.6	△ 11.1	6.5	△ 2.4	2.3	△ 4.7	△ 7.3	△ 11.1	3.8
2 建設・建築業	5.1	2.6	2.5	13.1	0.0	13.1	△ 30.0	0.0	△ 30.0
3 運輸	△ 16.6	△ 33.3	16.7	△ 16.6	△ 33.3	16.7	△ 33.3	△ 50.0	16.7
4 卸売・小売	△ 16.7	△ 30.8	14.1	△ 33.3	△ 30.8	△ 2.5	△ 32.2	△ 20.0	△ 12.2
5 サービス 飲食・宿泊	△ 31.6	△ 47.4	15.8	△ 36.8	△ 42.1	5.3	△ 33.3	△ 30.0	△ 3.3
6 サービス 他	△ 33.3	△ 13.3	△ 20.0	△ 16.7	△ 13.3	△ 3.4	△ 18.2	△ 26.7	8.5
7 その他	20.0	0.0	20.0	20.0	△ 100.0	120.0	20.0	△ 100.0	120.0
計	△ 9.8	△ 16.8	7.0	△ 9.9	△ 13.4	3.5	△ 22.1	△ 15.7	△ 6.4

業種	H24.4.1	H24.10.1	H25.4.1	H25.10.1	H26.4.1	H26.10.1	H27.4.1
1 製造業	3.7	△ 12.9	6.6	15.4	15.9	△ 11.1	△ 4.6
2 建設・建築業	△ 25.9	△ 3.6	0.0	△ 12.0	15.4	2.6	5.1
3 運輸	0.0	△ 100.0	△ 33.3	25.0	75.0	△ 33.3	△ 16.6
4 卸売・小売	6.6	△ 17.6	△ 21.1	11.8	△ 25.8	△ 30.8	△ 16.7
5 サービス 飲食・宿泊	△ 46.2	△ 22.2	△ 23.5	△ 29.4	△ 22.2	△ 47.4	△ 31.6
6 サービス 他	△ 50.0	0.0	△ 25.0	△ 8.3	△ 9.1	△ 13.3	△ 33.3
7 その他	0.0	20.0	△ 25.0	0.0	25.0	0.0	20.0
計	△ 17.0	△ 13.2	△ 9.4	△ 1.9	2.2	△ 16.8	△ 9.8

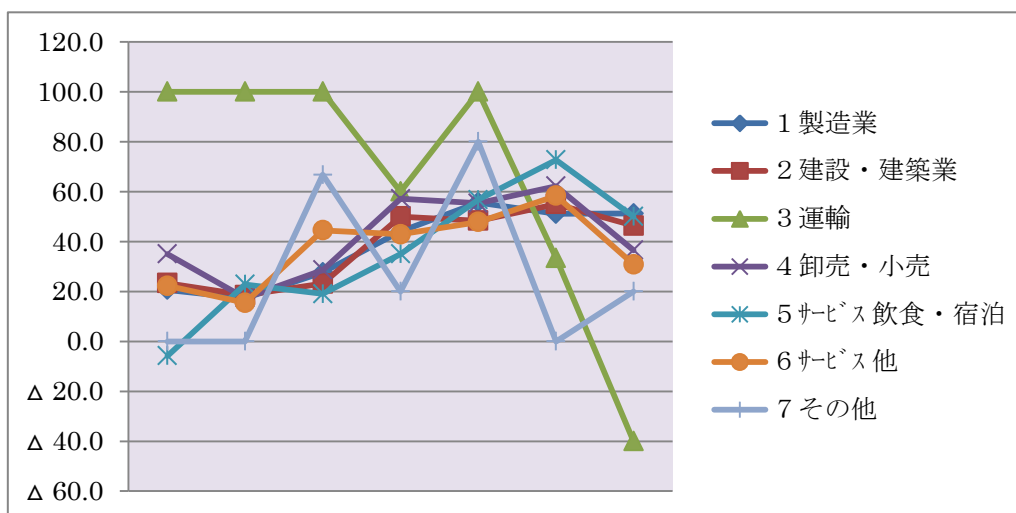


④ 仕入単価

前期比 DI で今期の状況を見ると 41.5 で前期に比べ 15.9 ポイントの減少でした。今後の見通し DI から仕入単価の上昇が落ち着いてきていることがうかがえます。

業種	前期比 DI			前年同期比 DI			今後の見通し DI		
	今期	前期	増減	今期	前期	増減	今期	前期	増減
1 製造業	51.2	51.1	0.1	55.0	54.6	0.4	39.5	42.2	△ 2.7
2 建設・建築業	46.3	55.0	△ 8.7	51.2	57.1	△ 5.9	35.7	60.5	△ 24.8
3 運輸	△ 40.0	33.4	△ 73.4	△ 40.0	33.4	△ 73.4	△ 20.0	16.7	△ 36.7
4 卸売・小売	36.5	62.2	△ 25.7	24.4	64.9	△ 40.5	53.7	50.0	3.7
5 サービス 飲食・宿泊	50.0	72.7	△ 22.7	50.0	72.7	△ 22.7	60.9	65.2	△ 4.3
6 サービス 他	30.8	58.3	△ 27.5	23.1	75.0	△ 51.9	42.9	58.3	△ 15.4
7 その他	20.0	0.0	20.0	20.0	0.0	20.0	40.0	0.0	40.0
計	41.5	57.4	△ 15.9	40.0	60.3	△ 20.3	43.7	51.7	△ 8.0

業種	H24.4.1	H24.10.1	H25.4.1	H25.10.1	H26.4.1	H26.10.1	H27.4.1
1 製造業	20.6	17.2	27.6	44.0	55.6	51.1	51.2
2 建設・建築業	23.3	18.5	23.1	50.0	48.3	55.0	46.3
3 運輸	100.0	100.0	100.0	60.0	100.0	33.4	△ 40.0
4 卸売・小売	35.0	17.4	28.6	57.1	55.3	62.2	36.5
5 サービス 飲食・宿泊	△ 5.8	22.8	19.0	35.0	56.7	72.7	50.0
6 サービス 他	22.2	15.4	44.5	42.9	47.8	58.3	30.8
7 その他	0.0	0.0	66.7	20.0	80.0	0.0	20.0
計	22.0	19.3	28.8	45.8	54.4	57.4	41.5

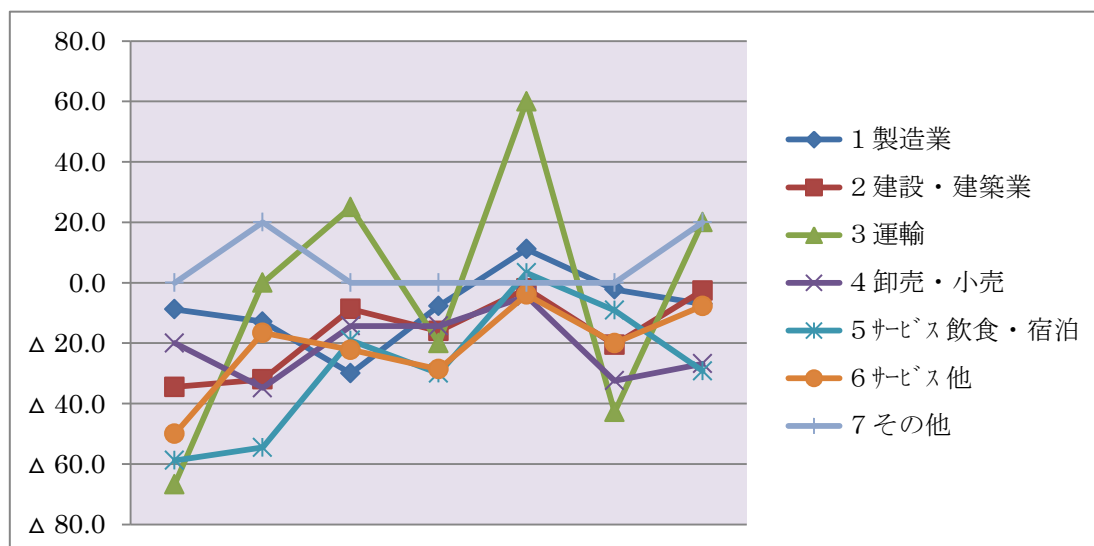


⑤ 販売単価（客単価）

前期比 DI で今期の状況を見ると△12.4 で前期に比べ 5.0 ポイント改善となりました。今後の見通し DI から販売単価の上昇を見込める企業が多数を占めています。

業種	前期比 DI			前年同期比 DI			今後の見通し DI		
	今期	前期	増減	今期	前期	増減	今期	前期	増減
1 製造業	△ 7.0	△ 2.2	△ 4.8	0.0	2.2	△ 2.2	△ 4.9	△ 6.5	1.6
2 建設・建築業	△ 2.6	△ 20.5	17.9	△ 2.7	△ 27.5	24.8	△ 7.7	△ 19.6	11.9
3 運輸	20.0	△ 42.8	62.8	16.6	△ 42.8	59.4	16.7	△ 42.8	59.5
4 卸売・小売	△ 26.8	△ 32.4	5.6	△ 36.6	△ 27.0	△ 9.6	15.0	△ 31.5	46.5
5 サービス 飲食・宿泊	△ 29.2	△ 9.1	△ 20.1	△ 25.0	△ 13.6	△ 11.4	△ 8.7	△ 34.8	26.1
6 サービス 他	△ 7.7	△ 20.0	12.3	△ 7.7	△ 26.6	18.9	15.4	△ 26.7	42.1
7 その他	20.0	0.0	20.0	40.0	0.0	40.0	20.0	0.0	20.0
計	△ 12.4	△ 17.4	5.0	△ 11.7	△ 17.9	6.2	1.8	△ 22.2	24.0

業種	H24.4.1	H24.10.1	H25.4.1	H25.10.1	H26.4.1	H26.10.1	H27.4.1
1 製造業	△ 8.8	△ 12.9	△ 30.0	△ 7.7	11.1	△ 2.2	△ 7.0
2 建設・建築業	△ 34.5	△ 32.0	△ 8.7	△ 16.0	△ 1.9	△ 20.5	△ 2.6
3 運輸	△ 66.7	0.0	25.0	△ 20.0	60.0	△ 42.8	20.0
4 卸売・小売	△ 20.0	△ 34.8	△ 14.3	△ 14.3	△ 4.5	△ 32.4	△ 26.8
5 サービス 飲食・宿泊	△ 58.8	△ 54.5	△ 19.1	△ 30.0	3.3	△ 9.1	△ 29.2
6 サービス 他	△ 50.0	△ 16.6	△ 22.2	△ 28.6	△ 3.9	△ 20.0	△ 7.7
7 その他	0.0	20.0	0.0	0.0	0.0	0.0	20.0
計	△ 29.9	△ 30.9	△ 17.0	△ 17.2	2.3	△ 17.4	△ 12.4

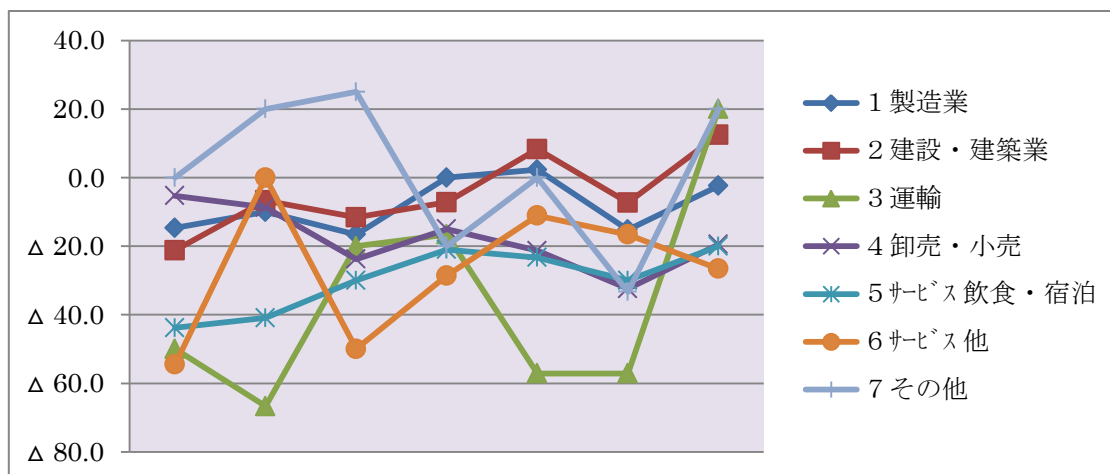


⑥ 資金繰り

前期比 DI で今期の状況を見ると△6.3 で前期に比べると 14.6 ポイント改善となっています。多くの業種で資金繰りが改善しており、中でも運輸業は全期比において大きく改善しています。

業種	前期比 DI			前年同期比 DI			今後の見通し DI		
	今期	前期	増減	今期	前期	増減	今期	前期	増減
1 製造業	△ 2.4	△ 15.2	12.8	2.5	△ 19.5	22.0	△ 10.2	△ 20.0	9.8
2 建設・建築業	12.5	△ 7.3	19.8	15.0	△ 11.9	26.9	△ 14.7	△ 23.2	8.5
3 運輸	20.0	△ 57.1	77.1	20.0	△ 71.4	91.4	0.0	△ 85.7	85.7
4 卸売・小売	△ 19.5	△ 32.4	12.9	△ 21.9	△ 32.4	10.5	△ 14.6	△ 31.6	17.0
5 サービス 飲食・宿泊	△ 20.0	△ 30.0	10.0	△ 20.0	△ 25.0	5.0	△ 29.1	△ 27.3	△ 1.8
6 サービス 他	△ 26.6	△ 16.6	△ 10.0	△ 20.0	△ 27.8	7.8	△ 13.3	△ 27.8	14.5
7 その他	20.0	△ 33.3	53.3	20.0	△ 25.0	45.0	40.0	△ 25.0	65.0
計	△ 6.3	△ 20.9	14.6	△ 4.6	△ 24.1	19.5	△ 13.4	△ 27.7	14.3

業種	H24.4.1	H24.10.1	H25.4.1	H25.10.1	H26.4.1	H26.10.1	H27.4.1
1 製造業	△ 14.7	△ 10.0	△ 16.6	0.0	2.3	△ 15.2	△ 2.4
2 建設・建築業	△ 21.2	△ 6.7	△ 11.6	△ 7.2	8.3	△ 7.3	12.5
3 運輸	△ 50.0	△ 66.7	△ 20.0	△ 16.6	△ 57.1	△ 57.1	20.0
4 卸売・小売	△ 5.3	△ 8.7	△ 23.8	△ 15.0	△ 21.3	△ 32.4	△ 19.5
5 サービス 飲食・宿泊	△ 43.8	△ 40.9	△ 30.0	△ 21.0	△ 23.3	△ 30.0	△ 20.0
6 サービス 他	△ 54.5	0.0	△ 50.0	△ 28.6	△ 11.1	△ 16.6	△ 26.6
7 その他	0.0	20.0	25.0	△ 20.0	0.0	△ 33.3	20.0
計	△ 23.7	△ 14.9	△ 20.7	△ 12.7	△ 7.6	△ 20.9	△ 6.3

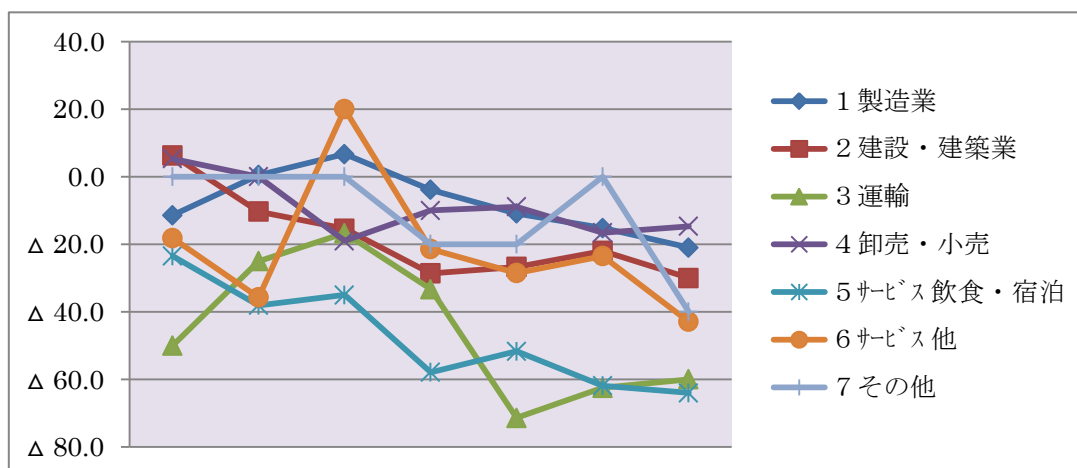


⑦ 雇用動向

前期比 DI で今期の情報を見ると△31.1、前年同期比 DI で見ると△25.6 となりました。多くの業種で雇用人員の不足がみられます。今後の見通し DI では前期に比べ、7.6 と全体的には改善する見込ですが、運輸業では厳しい状況が続くと予想されます。

業種	前期比 DI			前年同期比 DI			今後の見通し DI		
	今期	前期	増減	今期	前期	増減	今期	前期	増減
1製造業	△ 21.0	△ 15.2	△ 5.8	△ 14.6	△ 11.1	△ 3.5	△ 9.7	△ 32.6	22.9
2建設・建築業	△ 30.0	△ 22.0	△ 8.0	△ 17.5	△ 26.9	9.4	△ 21.9	△ 27.9	6.0
3運輸	△ 60.0	△ 62.5	2.5	△ 40.0	△ 62.5	22.5	△ 80.0	△ 50.0	△ 30.0
4卸売・小売	△ 14.7	△ 16.6	1.9	△ 12.2	△ 19.4	7.2	△ 15.0	△ 24.3	9.3
5サービス 飲食・宿泊	△ 64.0	△ 61.9	△ 2.1	△ 64.0	△ 61.9	△ 2.1	△ 58.3	△ 66.7	8.4
6サービス 他	△ 42.9	△ 23.5	△ 19.4	△ 42.9	△ 29.4	△ 13.5	△ 40.0	△ 29.4	△ 10.6
7その他	△ 40.0	0.0	△ 40.0	△ 40.0	0.0	△ 40.0	△ 40.0	0.0	△ 40.0
計	△ 31.1	△ 25.7	△ 5.4	△ 25.6	△ 26.9	1.3	△ 26.1	△ 33.7	7.6

業種	H24.4.1	H24.10.1	H25.4.1	H25.10.1	H26.4.1	H26.10.1	H27.4.1
1製造業	△ 11.4	0.5	6.7	△ 3.9	△ 10.9	△ 15.2	△ 21.0
2建設・建築業	6.3	△ 10.3	△ 15.4	△ 28.6	△ 26.7	△ 22.0	△ 30.0
3運輸	△ 50.0	△ 25.0	△ 16.7	△ 33.3	△ 71.4	△ 62.5	△ 60.0
4卸売・小売	5.3	0.0	△ 19.0	△ 10.0	△ 8.9	△ 16.6	△ 14.7
5サービス 飲食・宿泊	△ 23.5	△ 38.1	△ 35.0	△ 57.9	△ 51.7	△ 61.9	△ 64.0
6サービス 他	△ 18.2	△ 35.7	20.0	△ 21.4	△ 28.5	△ 23.5	△ 42.9
7その他	0.0	0.0	0.0	△ 20.0	△ 20.0	0.0	△ 40.0
計	△ 8.6	△ 12.6	△ 10.3	△ 23.8	△ 24.4	△ 25.7	△ 31.1

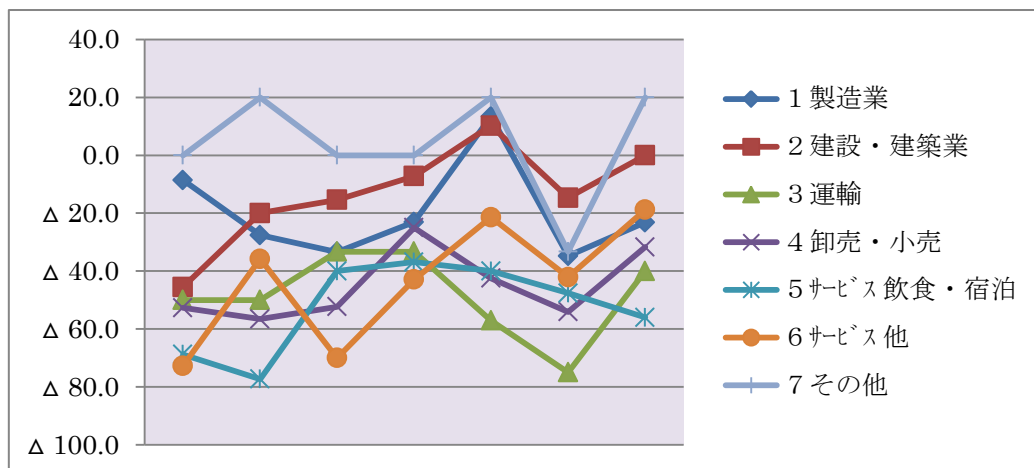


⑧ 業況判断

前期比 DI で今期の状況を見ると、△23.9 で依然厳しい経済情勢だと言えます。また、今後の見通し DI は△35.4 となり前期に比べ 2.1 ポイント改善されていますが、先行きに不安を感じている企業はまだ多いようです。

業種	前期比 DI			前年同期比 DI			今後の見通し DI		
	今期	前期	増減	今期	前期	増減	今期	前期	増減
1製造業	△ 23.2	△ 34.8	11.6	△ 19.0	△ 37.8	18.8	△ 30.8	△ 30.5	△ 0.3
2建設・建築業	0.0	△ 14.7	14.7	△ 2.5	△ 14.2	11.7	△ 28.6	△ 20.9	△ 7.7
3運輸	△ 40.0	△ 75.0	35.0	△ 20.0	△ 87.5	67.5	△ 60.0	△ 87.5	27.5
4卸売・小売	△ 31.7	△ 54.1	22.4	△ 41.4	△ 54.1	12.7	△ 35.0	△ 46.0	11.0
5サービス 飲食・宿泊	△ 56.0	△ 47.6	△ 8.4	△ 58.4	△ 42.8	△ 15.6	△ 54.1	△ 54.6	0.5
6サービス 他	△ 18.8	△ 42.1	23.3	△ 18.8	△ 42.1	23.3	△ 43.8	△ 36.8	△ 7.0
7その他	20.0	△ 33.3	53.3	40.0	△ 25.0	65.0	20.0	△ 25.0	45.0
計	△ 23.9	△ 38.3	14.4	△ 24.7	△ 38.6	13.9	△ 35.4	△ 37.5	2.1

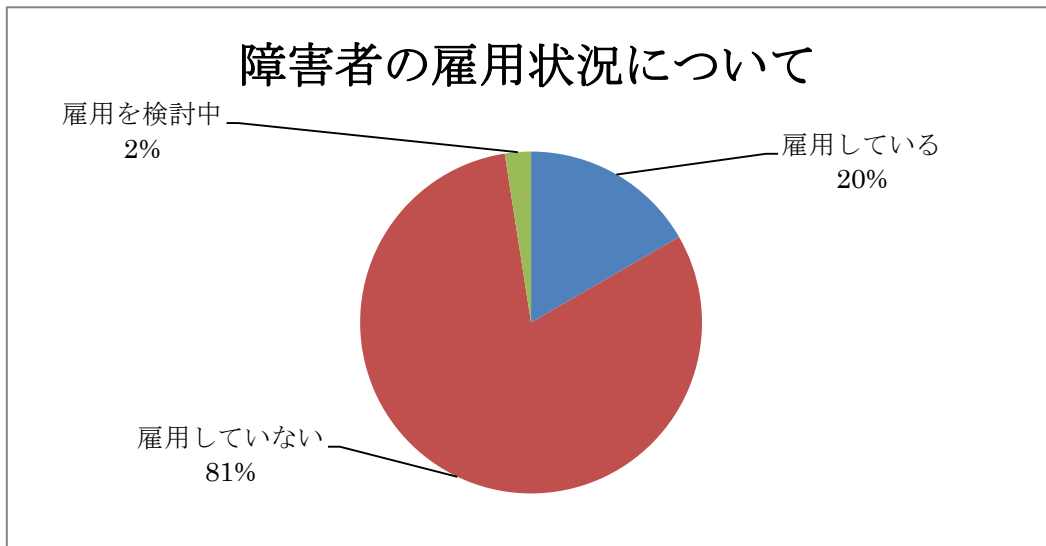
業種	H24.4.1	H24.10.1	H25.4.1	H25.10.1	H26.4.1	H26.10.1	H27.4.1
1製造業	△ 8.6	△ 27.6	△ 33.4	△ 23.1	13.4	△ 34.8	△ 23.2
2建設・建築業	△ 45.5	△ 20.0	△ 15.4	△ 7.2	10.2	△ 14.7	0.0
3運輸	△ 50.0	△ 50.0	△ 33.3	△ 33.3	△ 57.1	△ 75.0	△ 40.0
4卸売・小売	△ 52.7	△ 56.6	△ 52.3	△ 25.0	△ 42.5	△ 54.1	△ 31.7
5サービス 飲食・宿泊	△ 68.8	△ 77.3	△ 40.0	△ 36.9	△ 40.0	△ 47.6	△ 56.0
6サービス 他	△ 72.7	△ 35.8	△ 70.0	△ 42.9	△ 21.4	△ 42.1	△ 18.8
7その他	0.0	20.0	0.0	0.0	20.0	△ 33.3	20.0
計	△ 40.3	△ 42.2	△ 35.9	△ 23.7	△ 12.6	△ 38.3	△ 23.9



<調査項目>

◆障害者の雇用状況について

1. 雇用している	27事業所
2. 雇用していない	131事業所
3. 雇用を検討中	4事業所



◆1と回答した方へ、具体的に何人雇用しているか

1人	17事業所
2人	4事業所
3人	3事業所
4人以上	3事業所
その他	0事業所

