

下呂市景況調査結果

平成25年度上半期

(4月～9月期)分

平成25年10月

下呂市観光商工部商工課

調査概要

1. 調査目的 下呂市内の各企業等を対象とした景気動向
2. 調査方法 調査対象を事業所統計調査のデータから無作為抽出して、郵送、FAX 利用によるアンケート調査を行い、各項目の増加（好転、上昇等）の企業割合と減少（悪化、下降等）の企業割合との差による数値判断を行う
3. 調査対象 281社
4. 調査時期 平成25年10月1日現在
5. 調査対象期間 平成24年10月～平成25年3月期実績（前期）
平成25年4月～平成25年9月期実績（今期）
平成25年10月～平成26年3月期見通し（来期）
6. 回答状況 依頼数 281社
有効回答数 118社（有効回答率42.0%）
業種別内訳

業種	依頼数	回答数	回答率 (%)
製造業	55	26	47.3
建設・建築業	64	29	45.3
運輸業	13	6	46.2
卸・小売業	66	20	30.3
サービス業（飲食・旅館）	47	19	40.4
サービス業（その他）	35	14	40.0
その他	1	4	400.0
計	281	118	42.0

7. 調査項目
定例項目 ①売上高 ②採算(経常利益) ③生産性 ④仕入単価
⑤販売単価(客単価) ⑥資金繰り ⑦雇用動向 ⑧業況判断

調査結果概況

1. 概況

◇各項目前期比 DI で今期の状況を見ると、全業種の合計値はマイナスの値が多いものの、製造業や卸売・小売業といった一部の業種では、前期に比べ改善が見られた。一方、運輸業やサービス業では前期に比べ悪化している項目もあった。

主要 DI で今後の見通しを見ると、各項目それぞれ全業種でマイナスの値が多く、今後も厳しい状況が続いていくと考えている企業が多いようです。

2. 主要DIの結果（前期比）

◇業況判断

前期比 DI で今期の状況を見ると△23.7 で依然厳しい経済情勢だと言えます。また、今期の今後の見通し DI は△22.7 となり、先行きについても不安を感じている企業が多いようです。

◇売上高

前期比 DI で今期の状況を見ると△14.2 で前期に比べ4.1ポイント改善となりました。多くの企業に改善が見られます。

◇資金繰り

前期比 DI で今期の状況を見ると△12.7 で前期に比べると8.0ポイント改善となっていますが、依然厳しい状況です。今後の見通し DI は△18.5 となり、今後も厳しい資金繰りになると予想している企業が多いようです。

DI 値（業況判断指数）について [Diffusion Index]

DI 値は、売上・採算などの各項目についての、判断の状況を示す。ゼロを基準値として、プラスの値で景気の上向き傾向を表す回答の割合が多いことを示し、マイナスの値で景気の下向き傾向を表す回答の割合が多いことを示す。したがって、売上高などの実数値の上昇率を示すものではなく、強気・弱気などの景気感の相対的な広がりを意味する。

売上高DI = (増加割合) - (減少割合)

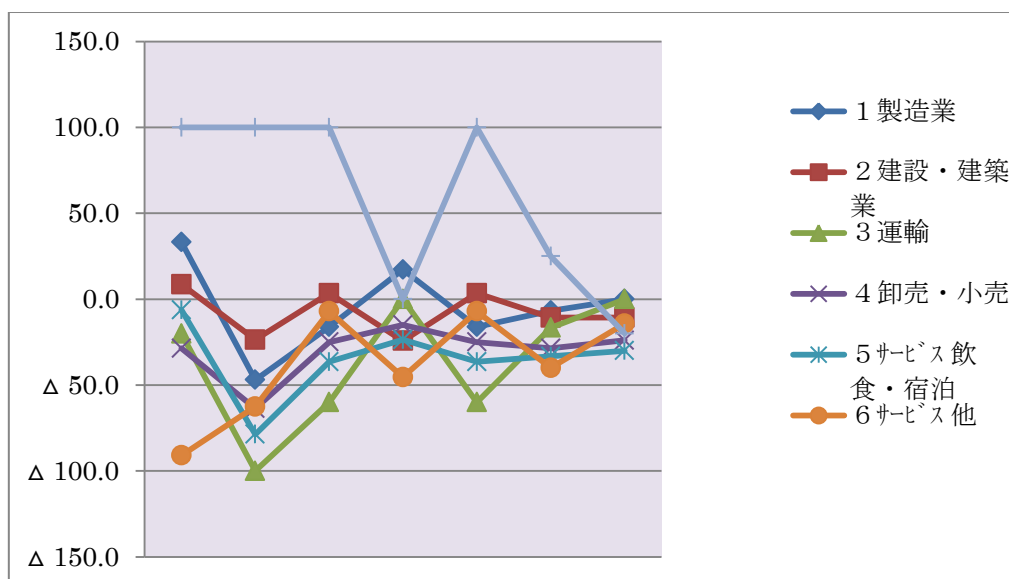
採算DI = (好転割合) - (悪化割合)

① 売上高

前期比 DI で今期の状況を見ると△14.2 で前期に比べ4.1 ポイント改善となりました。
多くの業種に改善が見られます。

業種	前期比 DI			前年同期比 DI			今後の見通し DI		
	今期	前期	増減	今期	前期	増減	今期	前期	増減
1 製造業	0.0	△ 6.7	6.7	△ 3.8	△ 17.3	13.5	15.4	△ 3.6	19.0
2 建設・建築業	△ 10.7	△ 10.7	0.0	14.3	△ 7.1	21.4	3.7	3.6	0.1
3 運輸	0.0	△ 16.6	16.6	0.0	△ 16.6	16.6	0.0	△ 16.7	16.7
4 卸売・小売	△ 23.9	△ 28.6	4.7	△ 4.6	△ 38.1	33.5	△ 31.8	△ 9.6	△ 22.2
5 サービス 飲食・宿泊	△ 30.0	△ 33.3	3.3	△ 15.0	4.6	△ 19.6	△ 25.0	△ 31.9	6.9
6 サービス 他	△ 14.3	△ 40.0	25.7	△ 14.3	△ 60.0	45.7	△ 57.1	△ 50.0	△ 7.1
7 その他	△ 20.0	25.0	△ 45.0	△ 20.0	25.0	△ 45.0	△ 20.0	0.0	△ 20.0
計	△ 14.2	△ 18.3	4.1	△ 3.3	△ 16.7	13.4	△ 13.3	△ 12.6	△ 0.7

業種	H22.10.1	H23.4.1	H23.10.1	H24.4.1	H24.10.1	H25.4.1	H25.10.1
1 製造業	33.3	△ 47.0	△ 16.1	17.2	△ 16.1	△ 6.7	0.0
2 建設・建築業	8.7	△ 23.6	3.4	△ 24.2	3.4	△ 10.7	△ 10.7
3 運輸	△ 20.0	△ 100.0	△ 60.0	0.0	△ 60.0	△ 16.6	0.0
4 卸売・小売	△ 28.6	△ 63.6	△ 25.0	△ 15.0	△ 25.0	△ 28.6	△ 23.9
5 サービス 飲食・宿泊	△ 6.2	△ 78.6	△ 36.4	△ 23.6	△ 36.4	△ 33.3	△ 30.0
6 サービス 他	△ 90.9	△ 62.5	△ 7.1	△ 45.4	△ 7.1	△ 40.0	△ 14.3
7 その他	100.0	100.0	100.0	0.0	100.0	25.0	△ 20.0
計	△ 6.6	△ 50.6	△ 18.5	△ 14.0	△ 18.5	△ 18.3	△ 14.2

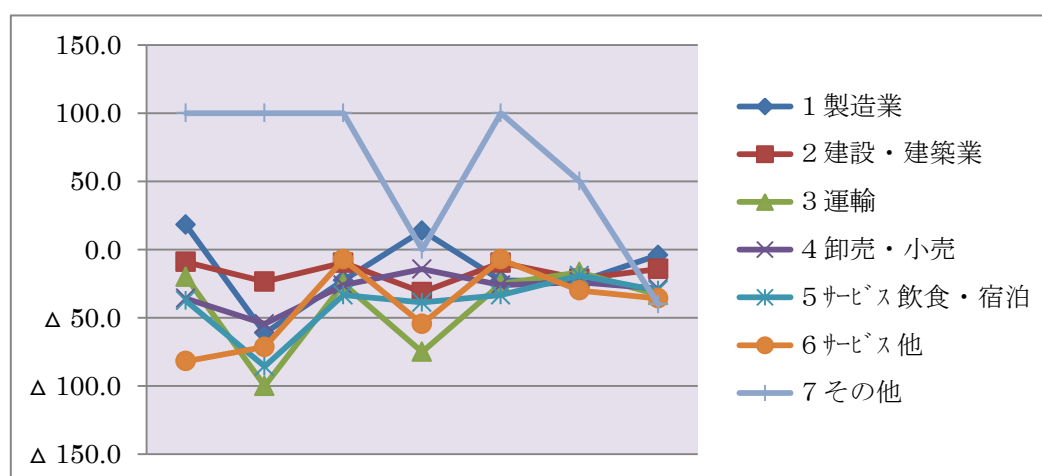


② 採算（経常利益）

前期比 DI で今期の状況を見ると△21.8 で前期に比べ 1.8 ポイントの悪化となりました。
しかし、1 製造業と 2 建設・建築業以外は、依然と厳しい状況です。

業種	前期比 DI			前年同期比 DI			今後の見通し DI		
	今期	前期	増減	今期	前期	増減	今期	前期	増減
1 製造業	△ 4.0	△ 23.4	19.4	△ 15.4	△ 34.5	19.1	△ 3.8	△ 10.4	6.6
2 建設・建築業	△ 14.2	△ 21.4	7.2	7.2	△ 10.7	17.9	△ 3.7	△ 3.6	△ 0.1
3 運輸	△ 33.3	△ 16.6	△ 16.7	△ 33.3	△ 16.6	△ 16.7	△ 66.7	△ 16.7	△ 50.0
4 卸売・小売	△ 28.6	△ 23.9	△ 4.7	△ 9.1	△ 28.6	19.5	△ 31.8	△ 23.8	△ 8.0
5 サービス 飲食・宿泊	△ 30.0	△ 19.0	△ 11.0	△ 25.0	△ 13.6	△ 11.4	△ 25.0	△ 22.7	△ 2.3
6 サービス 他	△ 35.8	△ 30.0	△ 5.8	△ 42.8	△ 20.0	△ 22.8	△ 64.3	△ 50.0	△ 14.3
7 その他	△ 40.0	50.0	△ 90.0	△ 20.0	50.0	△ 70.0	△ 20.0	0.0	△ 20.0
計	△ 21.8	△ 20.0	△ 1.8	△ 14.9	△ 19.2	4.3	△ 23.4	△ 16.7	△ 6.7

業種	H22.10.1	H23.4.1	H23.10.1	H24.4.1	H24.10.1	H25.4.1	H25.10.1
1 製造業	18.2	△ 61.1	△ 22.6	13.8	△ 22.6	△ 23.4	△ 4.0
2 建設・建築業	△ 9.1	△ 23.5	△ 9.6	△ 31.2	△ 9.6	△ 21.4	△ 14.2
3 運輸	△ 20.0	△ 100.0	△ 25.0	△ 75.0	△ 25.0	△ 16.6	△ 33.3
4 卸売・小売	△ 35.8	△ 54.5	△ 26.1	△ 14.3	△ 26.1	△ 23.9	△ 28.6
5 サービス 飲食・宿泊	△ 37.5	△ 85.7	△ 33.4	△ 38.8	△ 33.4	△ 19.0	△ 30.0
6 サービス 他	△ 81.8	△ 71.4	△ 7.2	△ 54.5	△ 7.2	△ 30.0	△ 35.8
7 その他	100.0	100.0	100.0	0.0	100.0	50.0	△ 40.0
計	△ 19.8	△ 55.8	△ 21.2	△ 23.7	△ 21.2	△ 20.0	△ 21.8

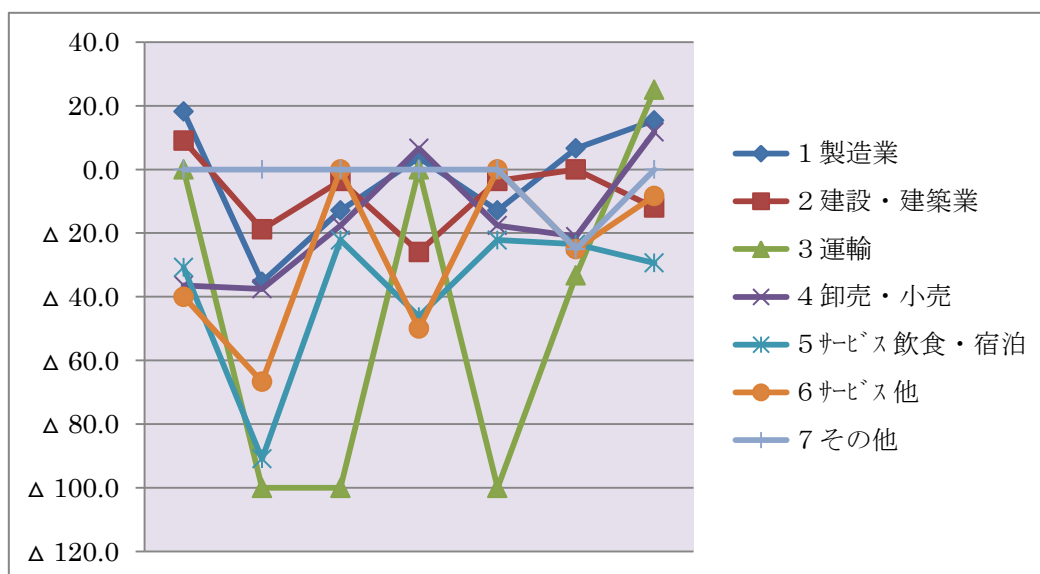


③ 生産性

前期比 DI で今期の状況を見ると△1.9 で前期に比べ7.6ポイントの改善となっています。
しかし、今後の見通し DI を見ると△6.6ポイント悪化となりました。

業種	前期比 DI			前年同期比 DI			今後の見通し DI		
	今期	前期	増減	今期	前期	増減	今期	前期	増減
1製造業	15.4	6.6	8.8	7.7	0.0	7.7	11.6	7.1	4.5
2建設・建築業	△ 12.0	0.0	△ 12.0	4.0	0.0	4.0	8.3	15.4	△ 7.1
3運輸	25.0	△ 33.3	58.3	25.0	△ 33.3	58.3	50.0	0.0	50.0
4卸売・小売	11.8	△ 21.1	32.9	11.1	△ 31.5	42.6	△ 22.2	△ 10.5	△ 11.7
5サービス 飲食・宿泊	△ 29.4	△ 23.5	△ 5.9	△ 29.4	△ 22.2	△ 7.2	△ 29.4	△ 22.2	△ 7.2
6サービス 他	△ 8.3	△ 25.0	16.7	△ 25.0	△ 12.5	△ 12.5	△ 33.3	△ 12.5	△ 20.8
7その他	0.0	△ 25.0	25.0	0.0	0.0	0.0	0.0	50.0	△ 50.0
計	△ 1.9	△ 9.4	7.5	△ 1.9	△ 11.2	9.3	△ 5.7	0.9	△ 6.6

業種	H22.10.1	H23.4.1	H23.10.1	H24.4.1	H24.10.1	H25.4.1	H25.10.1
1製造業	18.2	△ 35.3	△ 12.9	3.7	△ 12.9	6.6	15.4
2建設・建築業	9.1	△ 18.8	△ 3.6	△ 25.9	△ 3.6	0.0	△ 12.0
3運輸	0.0	△ 100.0	△ 100.0	0.0	△ 100.0	△ 33.3	25.0
4卸売・小売	△ 36.4	△ 37.5	△ 17.6	6.6	△ 17.6	△ 21.1	11.8
5サービス 飲食・宿泊	△ 30.8	△ 90.9	△ 22.2	△ 46.2	△ 22.2	△ 23.5	△ 29.4
6サービス 他	△ 40.0	△ 66.7	0.0	△ 50.0	0.0	△ 25.0	△ 8.3
7その他	0.0	0.0	0.0	0.0	0.0	△ 25.0	0.0
計	△ 7.3	△ 44.6	△ 13.2	△ 17.0	△ 13.2	△ 9.4	△ 1.9

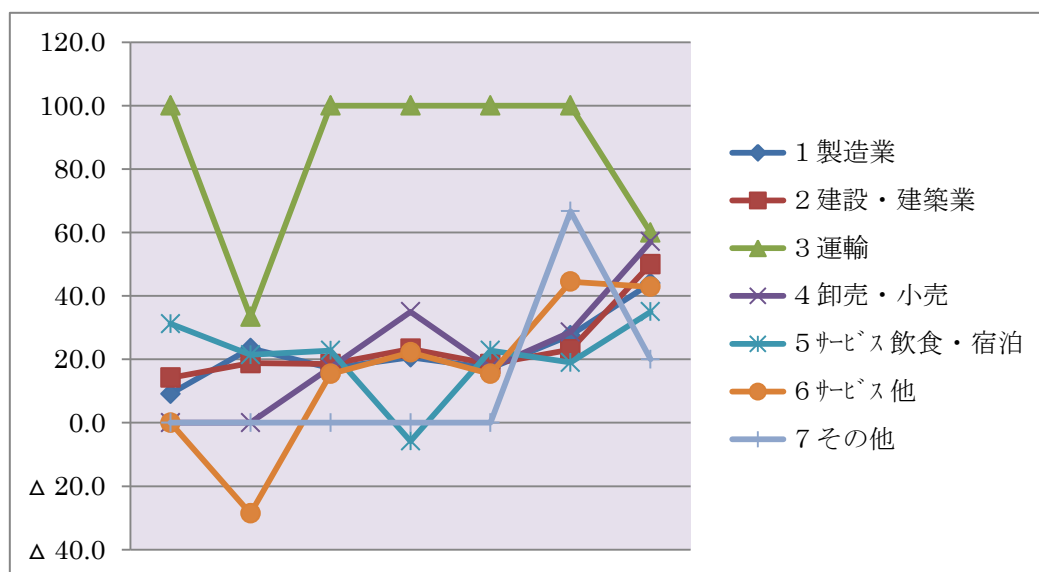


④ 仕入単価

前期比 DI で今期の状況を見ると 45.8 で前期に比べ 17.0 ポイントの増加でした。仕入単価の上昇を感じている企業が多いようです。

業種	前期比 DI			前年同期比 DI			今後の見通し DI		
	今期	前期	増減	今期	前期	増減	今期	前期	増減
1 製造業	44.0	27.6	16.4	44.0	32.2	11.8	56.0	55.6	0.4
2 建設・建築業	50.0	23.1	26.9	59.3	22.2	37.1	44.4	55.6	△ 11.2
3 運輸	60.0	100.0	△ 40.0	60.0	100.0	△ 40.0	60.0	50.0	10.0
4 卸売・小売	57.1	28.6	28.5	36.4	14.3	22.1	41.0	47.6	△ 6.6
5 サービス 飲食・宿泊	35.0	19.0	16.0	40.0	27.3	12.7	50.0	59.1	△ 9.1
6 サービス 他	42.9	44.5	△ 1.6	50.0	33.3	16.7	57.1	44.5	12.6
7 その他	20.0	66.7	△ 46.7	20.0	66.7	△ 46.7	0.0	66.7	△ 66.7
計	45.8	28.8	17.0	45.8	27.6	18.2	47.5	54.1	△ 6.6

業種	H22.10.1	H23.4.1	H23.10.1	H24.4.1	H24.10.1	H25.4.1	H25.10.1
1 製造業	9.1	23.5	17.2	20.6	17.2	27.6	44.0
2 建設・建築業	14.2	18.8	18.5	23.3	18.5	23.1	50.0
3 運輸	100.0	33.4	100.0	100.0	100.0	100.0	60.0
4 卸売・小売	0.0	0.0	17.4	35.0	17.4	28.6	57.1
5 サービス 飲食・宿泊	31.2	21.4	22.8	△ 5.8	22.8	19.0	35.0
6 サービス 他	0.0	△ 28.6	15.4	22.2	15.4	44.5	42.9
7 その他	0.0	0.0	0.0	0.0	0.0	66.7	20.0
計	13.8	12.4	19.3	22.0	19.3	28.8	45.8

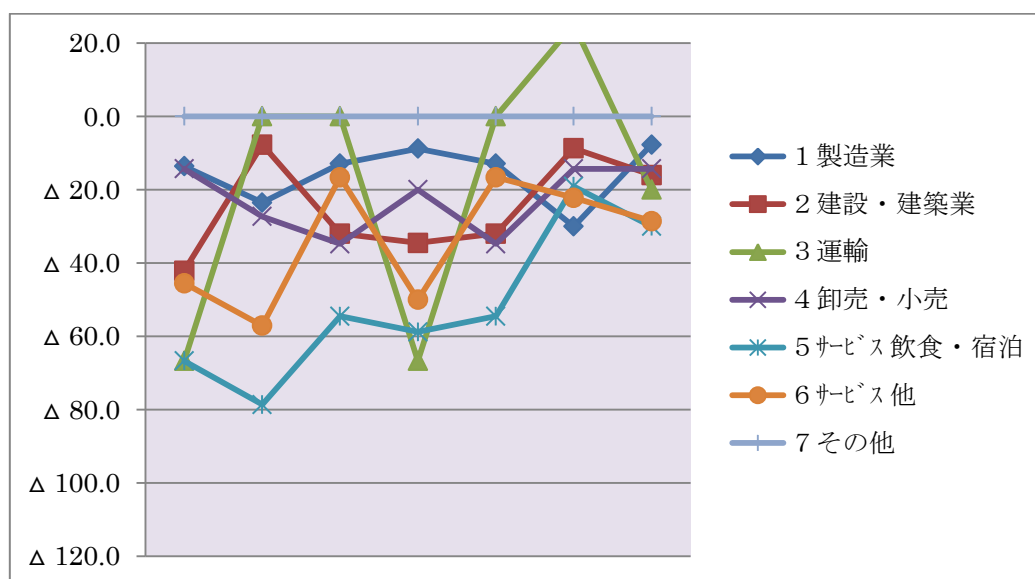


⑤ 販売単価（客単価）

前期比 DI で今期の状況を見ると△17.2 で前期に比べ△0.2 ポイント減少となりました。
販売単価が下降した企業が多いようです。

業種	前期比 DI			前年同期比 DI			今後の見通し DI		
	今期	前期	増減	今期	前期	増減	今期	前期	増減
1 製造業	△ 7.7	△ 30.0	22.3	△ 3.9	△ 20.7	16.8	△ 7.7	3.6	△ 11.3
2 建設・建築業	△ 16.0	△ 8.7	△ 7.3	△ 4.0	0.0	△ 4.0	△ 4.2	△ 8.4	4.2
3 運輸	△ 20.0	25.0	△ 45.0	△ 20.0	25.0	△ 45.0	△ 20.0	0.0	△ 20.0
4 卸売・小売	△ 14.3	△ 14.3	0.0	△ 13.6	△ 33.3	19.7	△ 9.1	△ 14.3	5.2
5 サービス 飲食・宿泊	△ 30.0	△ 19.1	△ 10.9	△ 25.0	△ 22.8	△ 2.2	△ 20.0	△ 18.2	△ 1.8
6 サービス 他	△ 28.6	△ 22.2	△ 6.4	△ 14.3	△ 11.1	△ 3.2	△ 35.7	△ 11.1	△ 24.6
7 その他	0.0	0.0	0.0	0.0	0.0	0.0	△ 20.0	0.0	△ 20.0
計	△ 17.2	△ 17.0	△ 0.2	△ 11.1	△ 15.9	4.8	△ 13.8	△ 8.0	△ 5.8

業種	H22.10.1	H23.4.1	H23.10.1	H24.4.1	H24.10.1	H25.4.1	H25.10.1
1 製造業	△ 13.6	△ 23.5	△ 12.9	△ 8.8	△ 12.9	△ 30.0	△ 7.7
2 建設・建築業	△ 42.1	△ 7.7	△ 32.0	△ 34.5	△ 32.0	△ 8.7	△ 16.0
3 運輸	△ 66.7	0.0	0.0	△ 66.7	0.0	25.0	△ 20.0
4 卸売・小売	△ 14.3	△ 27.3	△ 34.8	△ 20.0	△ 34.8	△ 14.3	△ 14.3
5 サービス 飲食・宿泊	△ 66.7	△ 78.6	△ 54.5	△ 58.8	△ 54.5	△ 19.1	△ 30.0
6 サービス 他	△ 45.5	△ 57.1	△ 16.6	△ 50.0	△ 16.6	△ 22.2	△ 28.6
7 その他	0.0	0.0	0.0	0.0	0.0	0.0	0.0
計	△ 35.2	△ 33.3	△ 30.9	△ 29.9	△ 30.9	△ 17.0	△ 17.2

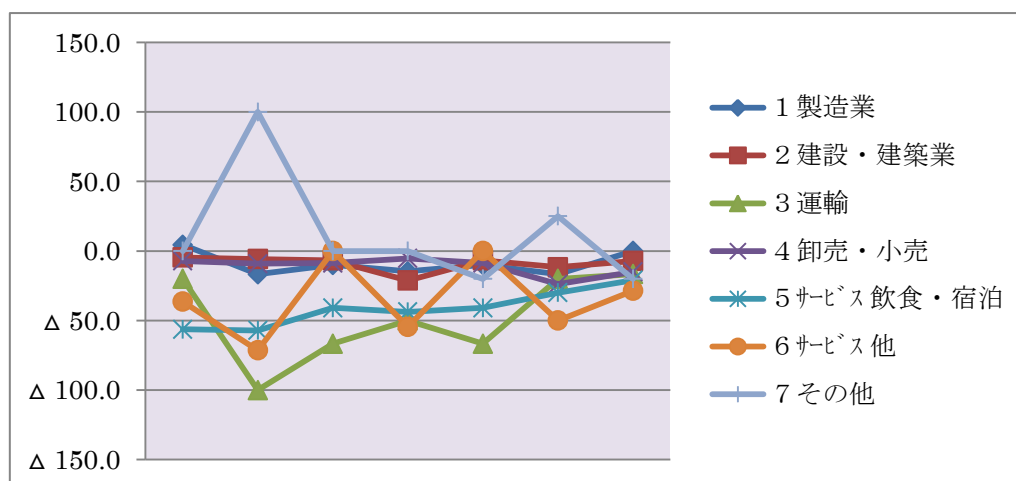


⑥ 資金繰り

前期比 DI で今期の状況を見ると△12.7 で前期に比べると 8.0 ポイント改善となっていますが、依然厳しい状況です。今後の見通し DI は△18.5 となり、今後も厳しい資金繰りになると予想している企業が多いようです。

業種	前期比 DI			前年同期比 DI			今後の見通し DI		
	今期	前期	増減	今期	前期	増減	今期	前期	増減
1製造業	0.0	△ 16.6	16.6	0.0	△ 20.7	20.7	0.0	△ 7.2	7.2
2建設・建築業	△ 7.2	△ 11.6	4.4	3.6	0.0	3.6	0.0	△ 14.8	14.8
3運輸	△ 16.6	△ 20.0	3.4	△ 33.3	△ 20.0	△ 13.3	△ 66.7	0.0	△ 66.7
4卸売・小売	△ 15.0	△ 23.8	8.8	△ 13.7	△ 19.0	5.3	△ 22.7	△ 19.0	△ 3.7
5サービス 飲食・宿泊	△ 21.0	△ 30.0	9.0	△ 26.3	△ 19.1	△ 7.2	△ 26.3	△ 14.3	△ 12.0
6サービス 他	△ 28.6	△ 50.0	21.4	△ 21.5	△ 30.0	8.5	△ 50.0	△ 50.0	0.0
7その他	△ 20.0	25.0	△ 45.0	△ 20.0	25.0	△ 45.0	△ 20.0	50.0	△ 70.0
計	△ 12.7	△ 20.7	8.0	△ 10.9	△ 14.5	3.6	△ 18.5	△ 13.8	△ 4.7

業種	H22.10.1	H23.4.1	H23.10.1	H24.4.1	H24.10.1	H25.4.1	H25.10.1
1製造業	4.5	△ 16.7	△ 10.0	△ 14.7	△ 10.0	△ 16.6	0.0
2建設・建築業	△ 4.6	△ 5.8	△ 6.7	△ 21.2	△ 6.7	△ 11.6	△ 7.2
3運輸	△ 20.0	△ 100.0	△ 66.7	△ 50.0	△ 66.7	△ 20.0	△ 16.6
4卸売・小売	△ 7.2	△ 9.1	△ 8.7	△ 5.3	△ 8.7	△ 23.8	△ 15.0
5サービス 飲食・宿泊	△ 56.3	△ 57.1	△ 40.9	△ 43.8	△ 40.9	△ 30.0	△ 21.0
6サービス 他	△ 36.4	△ 71.4	0.0	△ 54.5	0.0	△ 50.0	△ 28.6
7その他	0.0	100.0	0.0	0.0	△ 20.0	25.0	△ 20.0
計	△ 16.5	△ 29.9	△ 14.9	△ 23.7	△ 14.9	△ 20.7	△ 12.7

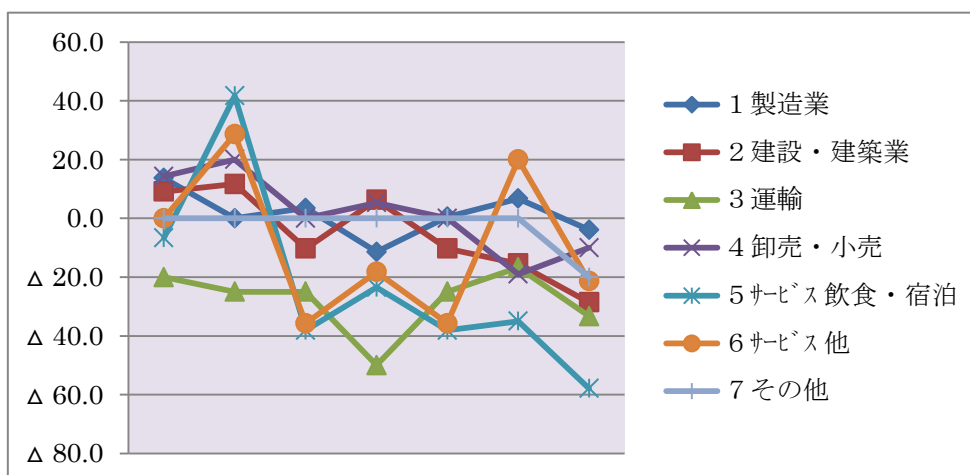


⑦ 雇用動向

今期の状況は前期比 DI で見ると△23.8、前年同期比 DI で見ると△26.3 となりました。多くの業種で厳しいものとなっています。

業種	前期比 DI			前年同期比 DI			今後の見通し DI		
	今期	前期	増減	今期	前期	増減	今期	前期	増減
1製造業	△ 3.9	6.7	△ 10.6	△ 7.7	6.9	△ 14.6	△ 8.0	10.7	△ 18.7
2建設・建築業	△ 28.6	△ 15.4	△ 13.2	△ 40.7	△ 18.5	△ 22.2	△ 40.7	△ 18.5	△ 22.2
3運輸	△ 33.3	△ 16.7	△ 16.6	△ 33.3	△ 16.7	△ 16.6	△ 50.0	△ 16.7	△ 33.3
4卸売・小売	△ 10.0	△ 19.0	9.0	0.0	△ 19.1	19.1	△ 14.2	△ 23.8	9.6
5サービス 飲食・宿泊	△ 57.9	△ 35.0	△ 22.9	△ 57.9	△ 28.5	△ 29.4	△ 52.6	△ 19.1	△ 33.5
6サービス 他	△ 21.4	20.0	△ 41.4	△ 28.6	10.0	△ 38.6	△ 21.5	0.0	△ 21.5
7その他	△ 20.0	0.0	△ 20.0	△ 20.0	0.0	△ 20.0	△ 20.0	25.0	△ 45.0
計	△ 23.8	△ 10.3	△ 13.5	△ 26.3	△ 11.0	△ 15.3	△ 28.2	△ 9.4	△ 18.8

業種	H22.10.1	H23.4.1	H23.10.1	H24.4.1	H24.10.1	H25.4.1	H25.10.1
1製造業	13.7	0.0	3.5	△ 11.4	0.5	6.7	△ 3.9
2建設・建築業	9.1	11.7	△ 10.3	6.3	△ 10.3	△ 15.4	△ 28.6
3運輸	△ 20.0	△ 25.0	△ 25.0	△ 50.0	△ 25.0	△ 16.7	△ 33.3
4卸売・小売	14.3	20.0	0.0	5.3	0.0	△ 19.0	△ 10.0
5サービス 飲食・宿泊	△ 6.6	41.7	△ 38.1	△ 23.5	△ 38.1	△ 35.0	△ 57.9
6サービス 他	0.0	28.6	△ 35.7	△ 18.2	△ 35.7	20.0	△ 21.4
7その他	0.0	0.0	0.0	0.0	0.0	0.0	△ 20.0
計	5.5	16.4	△ 12.6	△ 8.6	△ 12.6	△ 10.3	△ 23.8

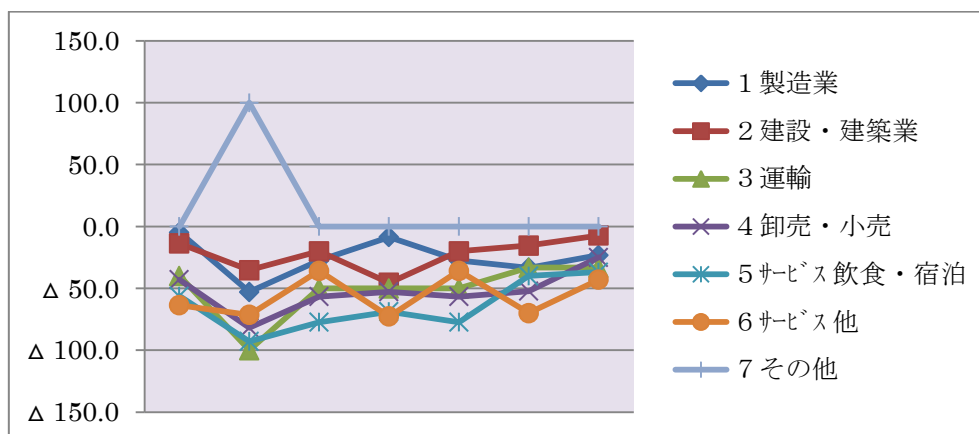


⑧ 業況判断

前期比 DI で今期の状況を見ると、△23.7 で依然厳しい経済情勢だと言えます。また、今期の今後の見通し DI は△22.7 となり前期に比べ 6.2 ポイント悪化し、先行きに不安を感じている企業が多いようです。

業種	前期比 DI			前年同期比 DI			今後の見通し DI		
	今期	前期	増減	今期	前期	増減	今期	前期	増減
1 製造業	△ 23.1	△ 33.4	10.3	△ 15.4	△ 34.5	19.1	△ 11.5	△ 28.5	17.0
2 建設・建築業	△ 7.2	△ 15.4	8.2	7.2	△ 3.7	10.9	11.1	19.2	△ 8.1
3 運輸	△ 33.3	△ 33.3	0.0	△ 33.3	△ 16.6	△ 16.7	△ 50.0	△ 16.6	△ 33.4
4 卸売・小売	△ 25.0	△ 52.3	27.3	△ 23.8	△ 57.1	33.3	△ 27.3	△ 14.3	△ 13.0
5 サービス 飲食・宿泊	△ 36.9	△ 40.0	3.1	△ 36.9	△ 38.1	1.2	△ 47.4	△ 35.0	△ 12.4
6 サービス 他	△ 42.9	△ 70.0	27.1	△ 28.6	△ 50.0	21.4	△ 64.3	△ 40.0	△ 24.3
7 その他	0.0	0.0	0.0	0.0	0.0	0.0	0.0	△ 25.0	25.0
計	△ 23.7	△ 35.9	12.2	△ 16.8	△ 31.3	14.5	△ 22.7	△ 16.5	△ 6.2

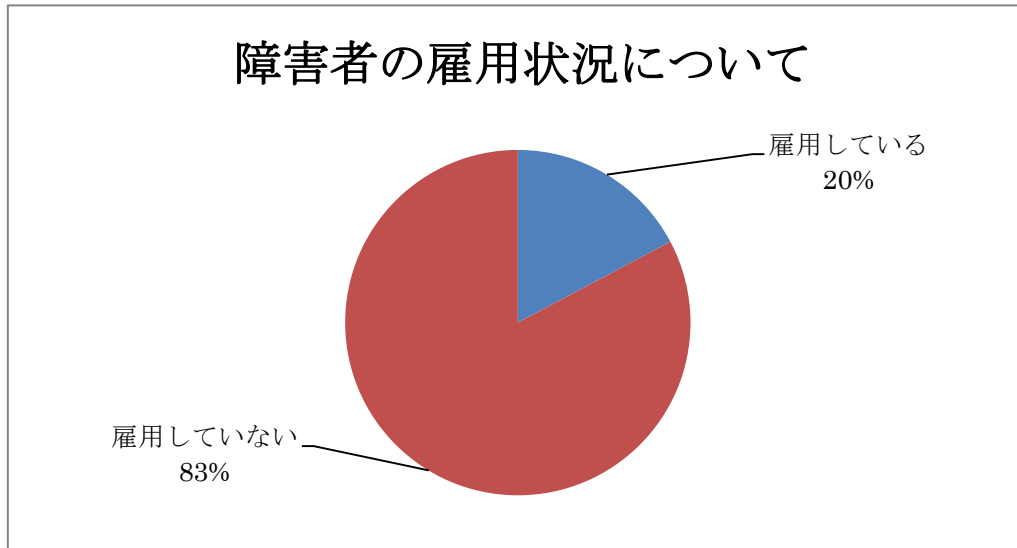
業種	H22.10.1	H23.4.1	H23.10.1	H24.4.1	H24.10.1	H25.4.1	H25.10.1
1 製造業	△ 4.8	△ 52.9	△ 27.6	△ 8.6	△ 27.6	△ 33.4	△ 23.1
2 建設・建築業	△ 13.7	△ 35.3	△ 20.0	△ 45.5	△ 20.0	△ 15.4	△ 7.2
3 運輸	△ 40.0	△ 100.0	△ 50.0	△ 50.0	△ 50.0	△ 33.3	△ 33.3
4 卸売・小売	△ 42.9	△ 81.8	△ 56.6	△ 52.7	△ 56.6	△ 52.3	△ 25.0
5 サービス 飲食・宿泊	△ 56.2	△ 92.9	△ 77.3	△ 68.8	△ 77.3	△ 40.0	△ 36.9
6 サービス 他	△ 63.6	△ 71.4	△ 35.8	△ 72.7	△ 35.8	△ 70.0	△ 42.9
7 その他	0.0	100.0	0.0	0.0	0.0	0.0	0.0
計	△ 31.1	△ 61.8	△ 42.2	△ 40.3	△ 42.2	△ 35.9	△ 23.7



<調査項目>

◆障害者の雇用状況について

1.雇用している	20事業所
2.雇用していない	96事業所



◆1と回答した方へ、具体的に何人雇用しているか

1人	10事業所
2人	3事業所
3人	2事業所
4人以上	4事業所
その他	0事業所

