

下呂市景況調査結果

平成28年度上半期

(4月～9月期)分

平成28年10月

下呂市観光商工部商工課

調査概要

1. 調査目的 下呂市内の各企業等を対象とした景気動向
2. 調査方法 調査対象を事業所統計調査のデータから無作為抽出して、郵送、FAX 利用によるアンケート調査を行い、各項目の増加（好転、上昇等）の企業割合と減少（悪化、下降等）の企業割合との差による数値判断を行う
3. 調査対象 431社
4. 調査時期 平成28年10月1日現在
5. 調査対象期間 平成27年10月～平成28年 3月期実績（前期）
平成28年 4月～平成28年 9月期実績（今期）
平成28年10月～平成29年 3月期見通し（来期）
6. 回答状況 依頼数 431社
有効回答数 127社（有効回答率29.5%）
業種別内訳

業種	依頼数	回答数	回答率 (%)
製造業	80	35	43.8
建設・建築業	94	32	34.0
運輸業	15	4	26.7
卸・小売業	112	29	25.9
サービス業（飲食・旅館）	63	11	17.4
サービス業（その他）	56	11	19.6
その他	11	5	45.5
計	431	127	29.5

7. 調査項目
定例項目 ①売上高 ②採算(経常利益) ③生産性 ④仕入単価
⑤販売単価(客単価) ⑥資金繰り ⑦雇用動向 ⑧業況判断

調査結果概況

1. 概況

◇各項目

今期については、前期好調だった飲食・宿泊サービス業をはじめ、ほぼすべての業種がすべての項目で悪化しており、改善が大きく見られた前期とは対照的となっています。しかし、前期調査での来期の見通しDIはマイナスの数値が大きく、今期の落ち込みはある程度予測されていたようです。

来期については改善の見通しが見られ、今期が底であり、今後の見通しとしては徐々に改善していくと考えられます。

雇用動向の悪化は深刻な状況です。大企業の求人が増え売り手市場となる中で、中小企業が多い下呂市では、地元出身者の流出を防ぎ、地元就職に繋げることが大切な鍵となると考えられます。

2. 主要DIの結果（前期比）

◇業況判断

前期比DIで今期の状況を見ると、 $\Delta 29.8$ と前期に比べ16.2ポイントの悪化となっています。今後の見通しDIも $\Delta 33.9$ となっており、前期の見通しどおり、今期については厳しい状況となりました。

◇売上高

前期比DIで今期の状況を見ると、運輸業以外のすべての業種で前期よりもマイナスとなっています。ただし、今後の見通しDIを見ると改善の兆しが見られます。

◇資金繰り

前期比DIで今期の状況を見ると $\Delta 6.4$ で前期とほぼ変わっていません。しかし、今後の見通しDIは $\Delta 14.5$ と悪化しており、厳しい資金繰りが続くと予想されます。

DI値（業況判断指数）について [Diffusion Index]

DI値は、売上・採算などの各項目についての、判断の状況を示す。ゼロを基準値として、プラスの値で景気の上向き傾向を表す回答の割合が多いことを示し、マイナスの値で景気の下向き傾向を表す回答の割合が多いことを示す。したがって、売上高などの実数値の上昇率を示すものではなく、強気・弱気などの景気感の相対的な広がりを意味する。

$$\text{売上高DI} = (\text{増加割合}) - (\text{減少割合})$$

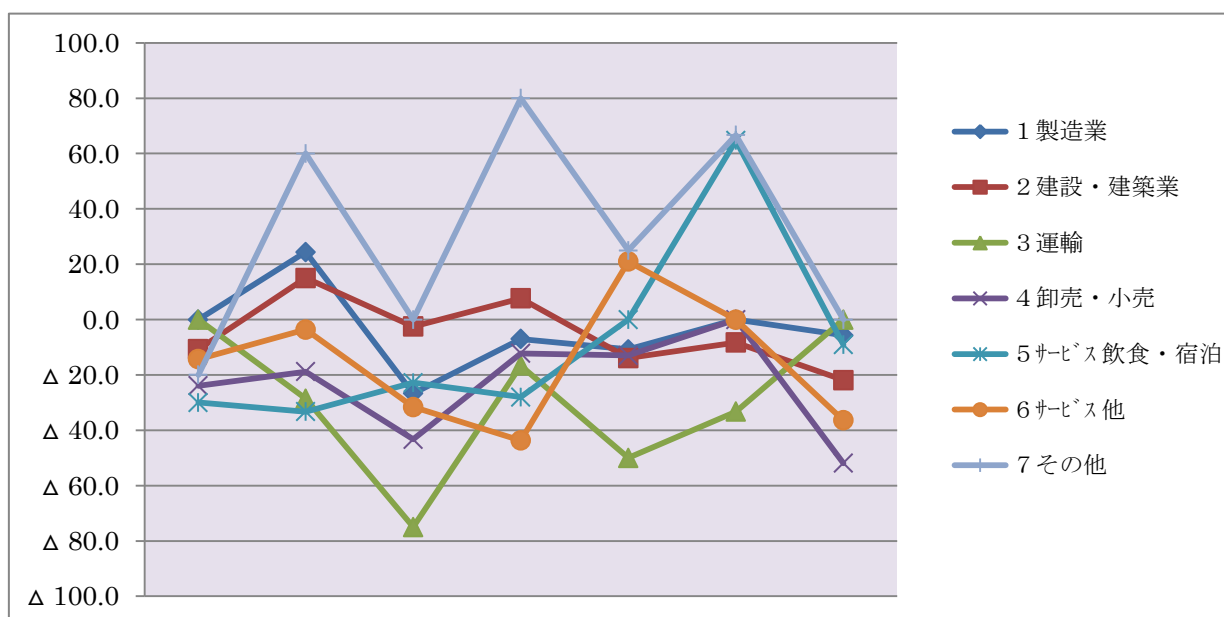
$$\text{採算DI} = (\text{好転割合}) - (\text{悪化割合})$$

① 売上高

前期比 DI で今期の状況を見ると、運輸業以外のすべての業種で前期よりもマイナスとなっています。ただし、今後の見通し DI を見ると改善の兆しが見られます。

業種	前期比 DI			前年同期比 DI			今後の見通し DI		
	今期	前期	増減	今期	前期	増減	今期	前期	増減
1 製造業	△ 5.7	0.0	△ 5.7	△ 17.1	△ 11.1	△ 6.0	△ 5.8	0.0	△ 5.8
2 建設・建築業	△ 21.9	△ 8.3	△ 13.6	△ 25.0	△ 8.4	△ 16.6	△ 28.1	△ 33.3	5.2
3 運輸	0.0	△ 33.3	33.3	0.0	△ 33.3	33.3	0.0	0.0	0.0
4 卸売・小売	△ 51.9	0.0	△ 51.9	△ 46.4	△ 25.9	△ 20.5	△ 29.6	△ 60.7	31.1
5 サービス 飲食・宿泊	△ 9.1	64.7	△ 73.8	0.0	61.1	△ 61.1	0.0	11.1	△ 11.1
6 サービス 他	△ 36.4	0.0	△ 36.4	△ 54.5	△ 20.0	△ 34.5	△ 36.4	△ 13.3	△ 23.1
7 その他	0.0	66.7	△ 66.7	0.0	66.7	△ 66.7	0.0	0.0	0.0
計	△ 22.4	5.7	△ 28.1	△ 26.2	△ 4.3	△ 21.9	△ 18.4	△ 21.3	2.9

業種	H25.10.1	H26.4.1	H26.10.1	H27.4.1	H27.10.1	H28.4.1	H28.10.1
1 製造業	0.0	24.4	△ 26.7	△ 7.0	△ 10.8	0.0	△ 5.7
2 建設・建築業	△ 10.7	15.0	△ 2.5	7.7	△ 13.9	△ 8.3	△ 21.9
3 運輸	0.0	△ 28.6	△ 75.0	△ 16.6	△ 50.0	△ 33.3	0.0
4 卸売・小売	△ 23.9	△ 18.8	△ 43.3	△ 12.2	△ 13.0	0.0	△ 51.9
5 サービス 飲食・宿泊	△ 30.0	△ 33.3	△ 22.8	△ 28.0	0.0	64.7	△ 9.1
6 サービス 他	△ 14.3	△ 3.6	△ 31.6	△ 43.7	21.0	0.0	△ 36.4
7 その他	△ 20.0	60.0	0.0	80.0	25.0	66.7	0.0
計	△ 14.2	0.9	△ 26.3	△ 9.1	△ 6.2	5.7	△ 22.4

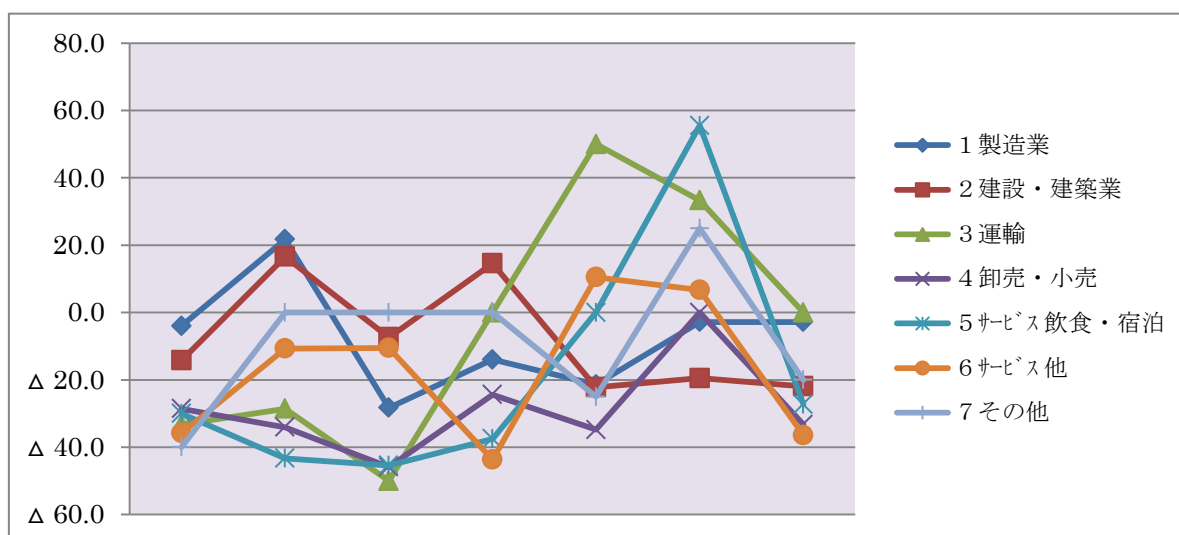


② 採算（経常利益）

前期比 DI で今期の状況を見ると製造業、建設・建築業以外の業種で前期よりも大きくマイナスとなっています。ただし、今後の見通し DI をみると売上高と同じく改善の兆しが見られます。

業種	前期比 DI			前年同期比 DI			今後の見通し DI		
	今期	前期	増減	今期	前期	増減	今期	前期	増減
1製造業	△ 2.8	△ 2.8	0.0	△ 5.9	△ 8.3	2.4	△ 8.6	△ 13.9	5.3
2建設・建築業	△ 21.9	△ 19.5	△ 2.4	△ 21.9	△ 5.6	△ 16.3	△ 21.9	△ 38.9	17.0
3運輸	0.0	33.3	△ 33.3	25.0	△ 33.3	58.3	25.0	0.0	25.0
4卸売・小売	△ 33.3	0.0	△ 33.3	△ 17.8	△ 18.5	0.7	△ 26.9	△ 50.0	23.1
5サービス 飲食・宿泊	△ 27.3	55.5	△ 82.8	△ 18.2	63.1	△ 81.3	△ 27.3	10.6	△ 37.9
6サービス 他	△ 36.4	6.7	△ 43.1	△ 45.5	△ 13.3	△ 32.2	△ 45.5	△ 26.6	△ 18.9
7その他	△ 20.0	25.0	△ 45.0	△ 20.0	25.0	△ 45.0	0.0	△ 25.0	25.0
計	△ 20.0	2.9	△ 22.9	△ 16.8	△ 0.7	△ 16.1	△ 19.3	△ 26.0	6.7

業種	H25.10.1	H26.4.1	H26.10.1	H27.4.1	H27.10.1	H28.4.1	H28.10.1
1製造業	△ 4.0	21.7	△ 28.3	△ 14.0	△ 21.4	△ 2.8	△ 2.8
2建設・建築業	△ 14.2	16.6	△ 7.4	14.6	△ 22.2	△ 19.5	△ 21.9
3運輸	△ 33.3	△ 28.6	△ 50.0	0.0	50.0	33.3	0.0
4卸売・小売	△ 28.6	△ 34.1	△ 45.9	△ 24.4	△ 34.8	0.0	△ 33.3
5サービス 飲食・宿泊	△ 30.0	△ 43.3	△ 45.4	△ 37.5	0.0	55.5	△ 27.3
6サービス 他	△ 35.8	△ 10.7	△ 10.5	△ 43.7	10.5	6.7	△ 36.4
7その他	△ 40.0	0.0	0.0	0.0	△ 25.0	25.0	△ 20.0
計	△ 21.8	△ 5.8	△ 27.8	△ 14.7	△ 14.6	2.9	△ 20.0

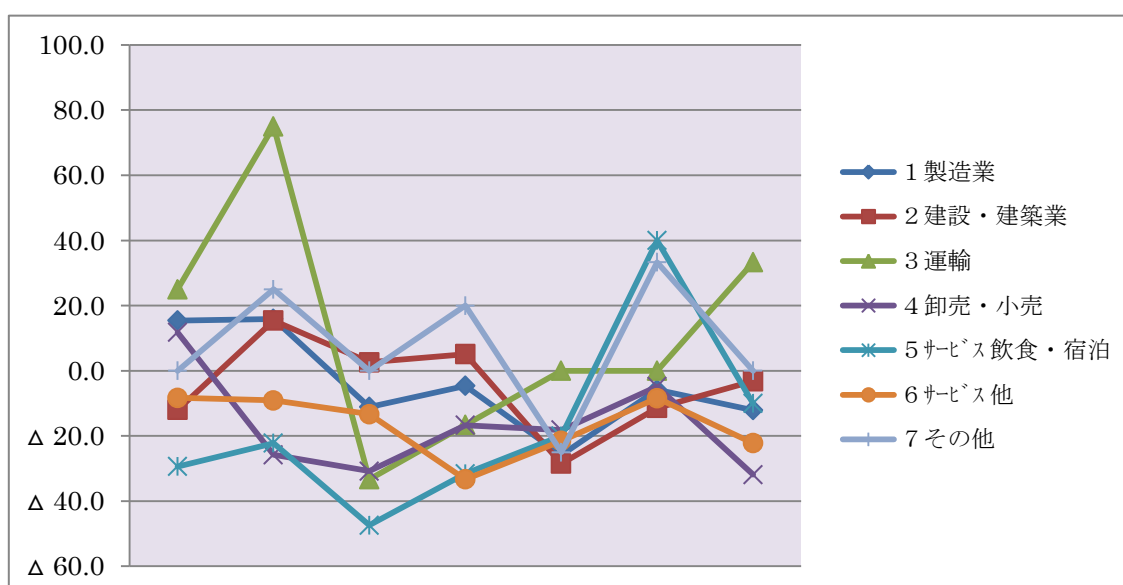


③ 生産性

前期比 DI で今期の状況を見ると、△12.2 と前期に比べて 10.6 ポイントの悪化となりました。運輸業では 33.3 ポイントの好転となっています。

業種	前期比 DI			前年同期比 DI			今後の見通し DI		
	今期	前期	増減	今期	前期	増減	今期	前期	増減
1 製造業	△ 12.1	△ 5.8	△ 6.3	△ 24.3	△ 5.7	△ 18.6	△ 12.1	△ 8.8	△ 3.3
2 建設・建築業	△ 3.2	△ 11.4	8.2	3.1	△ 11.4	14.5	△ 6.3	△ 37.1	30.8
3 運輸	33.3	0.0	33.3	33.3	0.0	33.3	33.3	0.0	33.3
4 卸売・小売	△ 31.9	△ 4.8	△ 27.1	△ 21.8	△ 19.1	△ 2.7	△ 13.6	△ 28.5	14.9
5 サービス 飲食・宿泊	△ 10.0	40.0	△ 50.0	0.0	37.5	△ 37.5	△ 20.0	12.5	△ 32.5
6 サービス 他	△ 22.2	△ 8.4	△ 13.8	△ 33.3	△ 16.7	△ 16.6	△ 22.2	△ 8.3	△ 13.9
7 その他	0.0	33.3	△ 33.3	0.0	33.3	△ 33.3	0.0	△ 33.3	33.3
計	△ 12.2	△ 1.6	△ 10.6	△ 12.2	△ 4.8	△ 7.4	△ 10.6	△ 18.4	7.8

業種	H25.10.1	H26.4.1	H26.10.1	H27.4.1	H27.10.1	H28.4.1	H28.10.1
1 製造業	15.4	15.9	△ 11.1	△ 4.6	△ 25.9	△ 5.8	△ 12.1
2 建設・建築業	△ 12.0	15.4	2.6	5.1	△ 28.5	△ 11.4	△ 3.2
3 運輸	25.0	75.0	△ 33.3	△ 16.6	0.0	0.0	33.3
4 卸売・小売	11.8	△ 25.8	△ 30.8	△ 16.7	△ 18.2	△ 4.8	△ 31.9
5 サービス 飲食・宿泊	△ 29.4	△ 22.2	△ 47.4	△ 31.6	△ 20.0	40.0	△ 10.0
6 サービス 他	△ 8.3	△ 9.1	△ 13.3	△ 33.3	△ 21.5	△ 8.4	△ 22.2
7 その他	0.0	25.0	0.0	20.0	△ 25.0	33.3	0.0
計	△ 1.9	2.2	△ 16.8	△ 9.8	△ 23.4	△ 1.6	△ 12.2

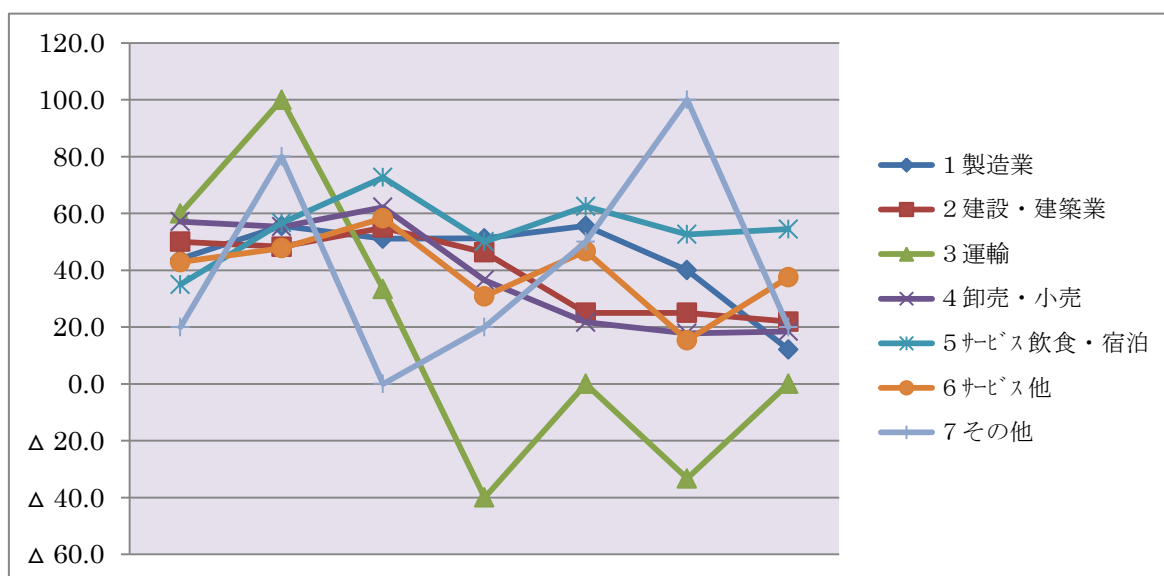


④ 仕入単価

前期比 DI で今期の状況を見ると、21.7 で前期と比べ△8.2 の好転となりました。仕入単価が落ち着いてきている状況が見て取れます。

業種	前期比 DI			前年同期比 DI			今後の見通し DI		
	今期	前期	増減	今期	前期	増減	今期	前期	増減
1 製造業	12.1	40.0	△ 27.9	24.2	40.0	△ 15.8	21.9	23.6	△ 1.7
2 建設・建築業	21.9	25.0	△ 3.1	18.8	25.0	△ 6.2	15.7	27.8	△ 12.1
3 運輸	0.0	△ 33.3	33.3	0.0	△ 33.3	33.3	0.0	0.0	0.0
4 卸売・小売	18.5	17.8	0.7	14.3	7.4	6.9	22.2	25.0	△ 2.8
5 サービス 飲食・宿泊	54.5	52.6	1.9	63.6	55.0	8.6	54.5	50.0	4.5
6 サービス 他	37.5	15.4	22.1	37.5	15.4	22.1	37.5	23.1	14.4
7 その他	20.0	100.0	△ 80.0	20.0	50.0	△ 30.0	20.0	100.0	△ 80.0
計	21.7	29.9	△ 8.2	23.9	27.7	△ 3.8	23.6	29.2	△ 5.6

業種	H25.10.1	H26.4.1	H26.10.1	H27.4.1	H27.10.1	H28.4.1	H28.10.1
1 製造業	44.0	55.6	51.1	51.2	55.6	40.0	12.1
2 建設・建築業	50.0	48.3	55.0	46.3	25.0	25.0	21.9
3 運輸	60.0	100.0	33.4	△ 40.0	0.0	△ 33.3	0.0
4 卸売・小売	57.1	55.3	62.2	36.5	21.7	17.8	18.5
5 サービス 飲食・宿泊	35.0	56.7	72.7	50.0	62.5	52.6	54.5
6 サービス 他	42.9	47.8	58.3	30.8	46.7	15.4	37.5
7 その他	20.0	80.0	0.0	20.0	50.0	100.0	20.0
計	45.8	54.4	57.4	41.5	38.2	29.9	21.7

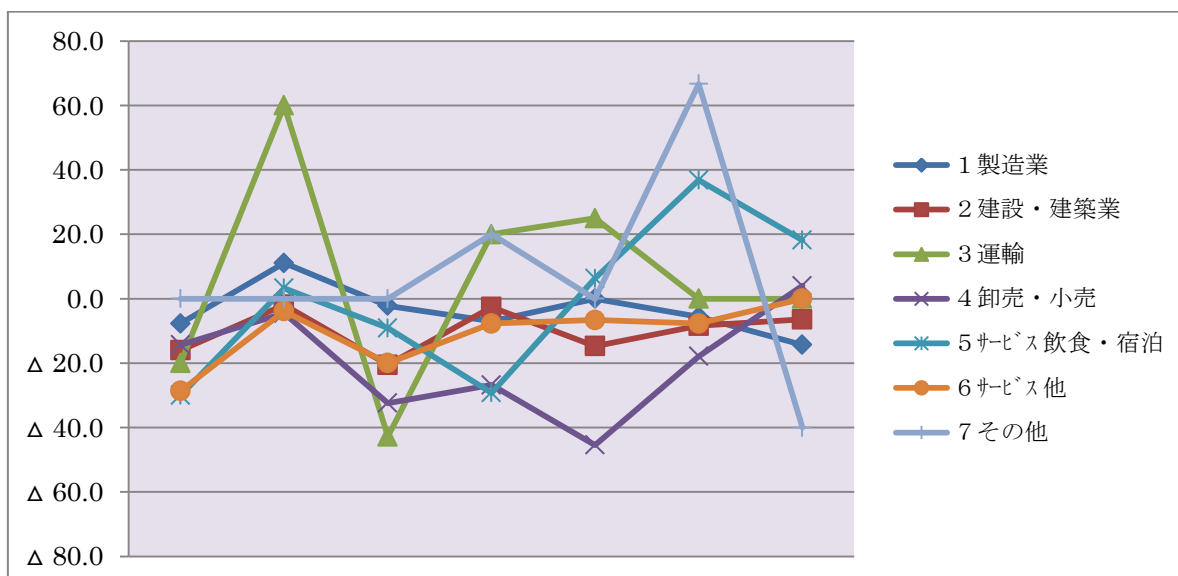


⑤ 販売単価（客単価）

前期比 DI で今期の状況を見ると△5.0 で前期と比べ 2.8 ポイント下落しました。今後の見通し DI を見ると△3.4 と上昇しており、今後は改善が見られます。

業種	前期比 DI			前年同期比 DI			今後の見通し DI		
	今期	前期	増減	今期	前期	増減	今期	前期	増減
1製造業	△ 14.3	△ 5.6	△ 8.7	△ 17.2	△ 8.4	△ 8.8	△ 11.4	△ 8.4	△ 3.0
2建設・建築業	△ 6.4	△ 8.4	2.0	0.0	0.0	0.0	△ 6.5	△ 5.5	△ 1.0
3運輸	0.0	0.0	0.0	25.0	0.0	25.0	0.0	0.0	0.0
4卸売・小売	4.0	△ 17.9	21.9	△ 8.0	△ 25.9	17.9	4.1	△ 35.8	39.9
5サービス 飲食・宿泊	18.2	36.8	△ 18.6	36.4	30.0	6.4	9.1	21.1	△ 12.0
6サービス 他	0.0	△ 7.7	7.7	0.0	△ 30.8	30.8	0.0	△ 15.4	15.4
7その他	△ 40.0	66.7	△106.7	△ 40.0	66.7	△106.7	0.0	0.0	0.0
計	△ 5.0	△ 2.2	△ 2.8	△ 4.2	△ 5.1	0.9	△ 3.4	△ 10.1	6.7

業種	H25.10.1	H26.4.1	H26.10.1	H27.4.1	H27.10.1	H28.4.1	H28.10.1
1製造業	△ 7.7	11.1	△ 2.2	△ 7.0	0.0	△ 5.6	△ 14.3
2建設・建築業	△ 16.0	△ 1.9	△ 20.5	△ 2.6	△ 14.7	△ 8.4	△ 6.4
3運輸	△ 20.0	60.0	△ 42.8	20.0	25.0	0.0	0.0
4卸売・小売	△ 14.3	△ 4.5	△ 32.4	△ 26.8	△ 45.4	△ 17.9	4.0
5サービス 飲食・宿泊	△ 30.0	3.3	△ 9.1	△ 29.2	6.3	36.8	18.2
6サービス 他	△ 28.6	△ 3.9	△ 20.0	△ 7.7	△ 6.6	△ 7.7	0.0
7その他	0.0	0.0	0.0	20.0	0.0	66.7	△ 40.0
計	△ 17.2	2.3	△ 17.4	△ 12.4	△ 11.7	△ 2.2	△ 5.0

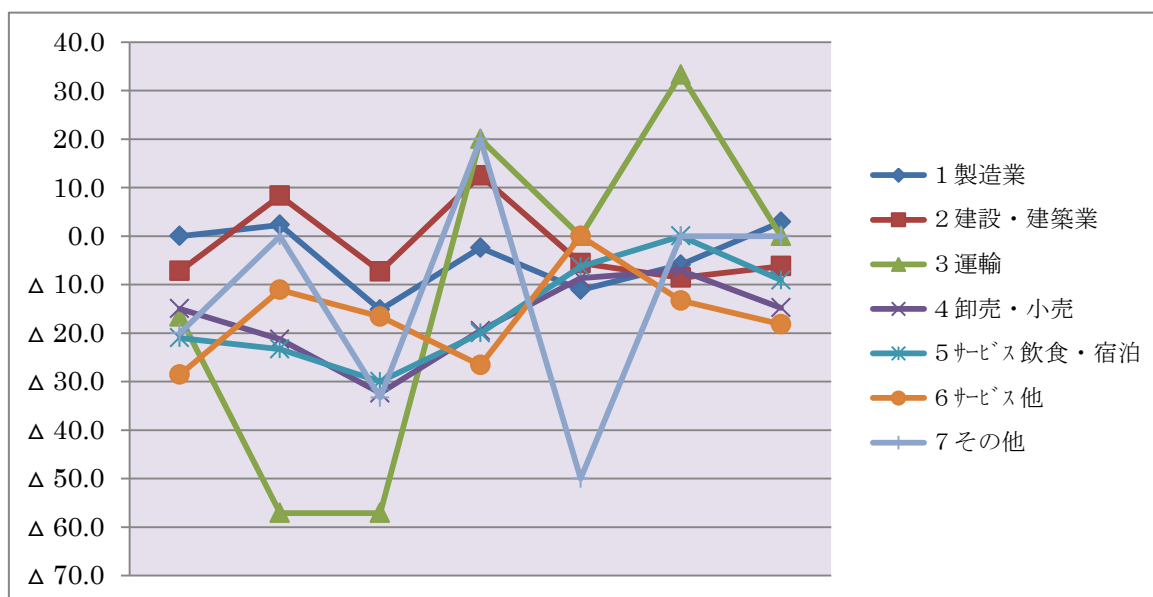


⑥ 資金繰り

前期比 DI で今期の状況を見ると△6.4 で前期とほぼ変わっていません。しかし、今後の見通し DI は△14.5 と悪化しており、厳しい資金繰りが続くと予想されます。

業種	前期比 DI			前年同期比 DI			今後の見通し DI		
	今期	前期	増減	今期	前期	増減	今期	前期	増減
1 製造業	2.9	△ 5.9	8.8	3.0	△ 11.5	14.5	△ 17.7	△ 8.5	△ 9.2
2 建設・建築業	△ 6.2	△ 8.6	2.4	△ 6.2	0.0	△ 6.2	△ 12.5	△ 31.4	18.9
3 運輸	0.0	33.3	△ 33.3	0.0	33.3	△ 33.3	0.0	33.3	△ 33.3
4 卸売・小売	△ 14.8	△ 7.1	△ 7.7	△ 11.1	△ 11.1	0.0	△ 14.8	△ 28.5	13.7
5 サービス 飲食・宿泊	△ 9.1	0.0	△ 9.1	0.0	15.8	△ 15.8	△ 18.2	10.5	△ 28.7
6 サービス 他	△ 18.2	△ 13.3	△ 4.9	△ 27.3	△ 13.3	△ 14.0	△ 18.2	△ 6.7	△ 11.5
7 その他	0.0	0.0	0.0	0.0	0.0	0.0	0.0	25.0	△ 25.0
計	△ 6.4	△ 5.8	△ 0.6	△ 5.6	△ 3.6	△ 2.0	△ 14.5	△ 13.5	△ 1.0

業種	H25.10.1	H26.4.1	H26.10.1	H27.4.1	H27.10.1	H28.4.1	H28.10.1
1 製造業	0.0	2.3	△ 15.2	△ 2.4	△ 11.1	△ 5.9	2.9
2 建設・建築業	△ 7.2	8.3	△ 7.3	12.5	△ 5.6	△ 8.6	△ 6.2
3 運輸	△ 16.6	△ 57.1	△ 57.1	20.0	0.0	33.3	0.0
4 卸売・小売	△ 15.0	△ 21.3	△ 32.4	△ 19.5	△ 8.7	△ 7.1	△ 14.8
5 サービス 飲食・宿泊	△ 21.0	△ 23.3	△ 30.0	△ 20.0	△ 6.3	0.0	△ 9.1
6 サービス 他	△ 28.6	△ 11.1	△ 16.6	△ 26.6	0.0	△ 13.3	△ 18.2
7 その他	△ 20.0	0.0	△ 33.3	20.0	△ 50.0	0.0	0.0
計	△ 12.7	△ 7.6	△ 20.9	△ 6.3	△ 7.8	△ 5.8	△ 6.4

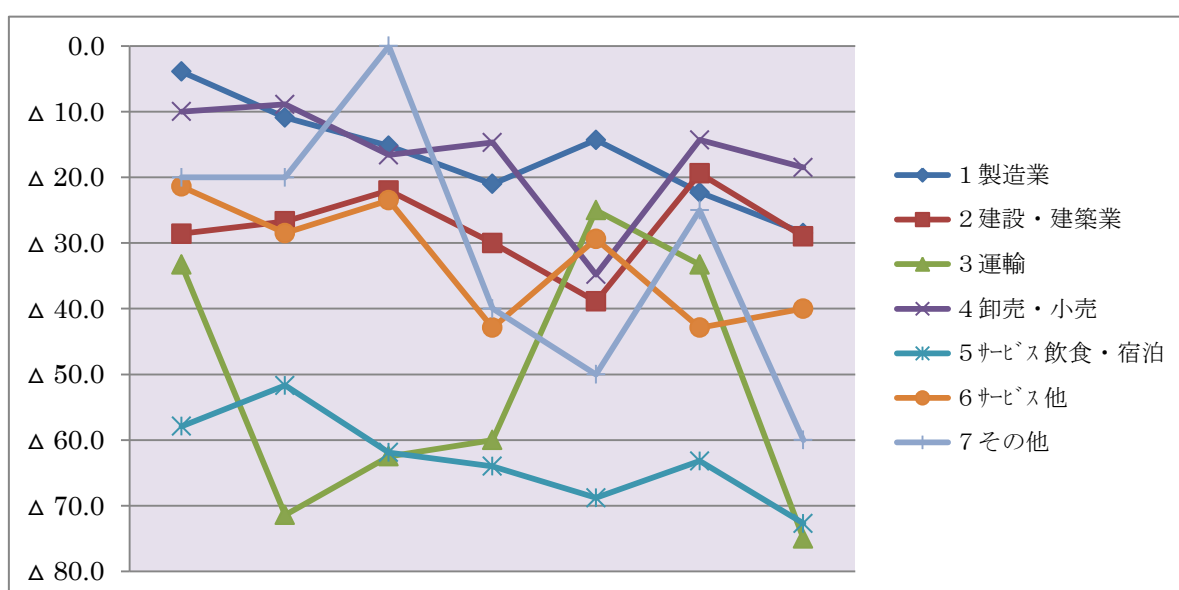


⑦ 雇用動向

すべての業種で依然として人手不足が深刻な状況です。特に運輸業、飲食・宿泊サービス業では顕著であり、今後も続くことが予想されます。

業種	前期比 DI			前年同期比 DI			今後の見通し DI		
	今期	前期	増減	今期	前期	増減	今期	前期	増減
1 製造業	△ 28.5	△ 22.3	△ 6.2	△ 28.6	△ 22.3	△ 6.3	△ 31.4	△ 22.9	△ 8.5
2 建設・建築業	△ 29.0	△ 19.4	△ 9.6	△ 32.3	△ 25.0	△ 7.3	△ 32.3	△ 33.3	1.0
3 運輸	△ 75.0	△ 33.3	△ 41.7	△ 75.0	△ 33.3	△ 41.7	△ 75.0	△ 33.3	△ 41.7
4 卸売・小売	△ 18.5	△ 14.3	△ 4.2	△ 14.8	△ 11.1	△ 3.7	△ 25.9	△ 17.9	△ 8.0
5 サービス 飲食・宿泊	△ 72.7	△ 63.2	△ 9.5	△ 72.7	△ 70.0	△ 2.7	△ 72.7	△ 65.0	△ 7.7
6 サービス 他	△ 40.0	△ 42.9	2.9	△ 40.0	△ 42.9	2.9	△ 20.0	△ 38.5	18.5
7 その他	△ 60.0	△ 25.0	△ 35.0	△ 60.0	△ 25.0	△ 35.0	△ 80.0	△ 50.0	△ 30.0
計	△ 34.2	△ 28.4	△ 5.8	△ 34.2	△ 30.5	△ 3.7	△ 36.6	△ 33.6	△ 3.0

業種	H25.10.1	H26.4.1	H26.10.1	H27.4.1	H27.10.1	H28.4.1	H28.10.1
1 製造業	△ 3.9	△ 10.9	△ 15.2	△ 21.0	△ 14.3	△ 22.3	△ 28.5
2 建設・建築業	△ 28.6	△ 26.7	△ 22.0	△ 30.0	△ 38.9	△ 19.4	△ 29.0
3 運輸	△ 33.3	△ 71.4	△ 62.5	△ 60.0	△ 25.0	△ 33.3	△ 75.0
4 卸売・小売	△ 10.0	△ 8.9	△ 16.6	△ 14.7	△ 34.8	△ 14.3	△ 18.5
5 サービス 飲食・宿泊	△ 57.9	△ 51.7	△ 61.9	△ 64.0	△ 68.8	△ 63.2	△ 72.7
6 サービス 他	△ 21.4	△ 28.5	△ 23.5	△ 42.9	△ 29.4	△ 42.9	△ 40.0
7 その他	△ 20.0	△ 20.0	0.0	△ 40.0	△ 50.0	△ 25.0	△ 60.0
計	△ 23.8	△ 24.4	△ 25.7	△ 31.1	△ 35.2	△ 28.4	△ 34.2

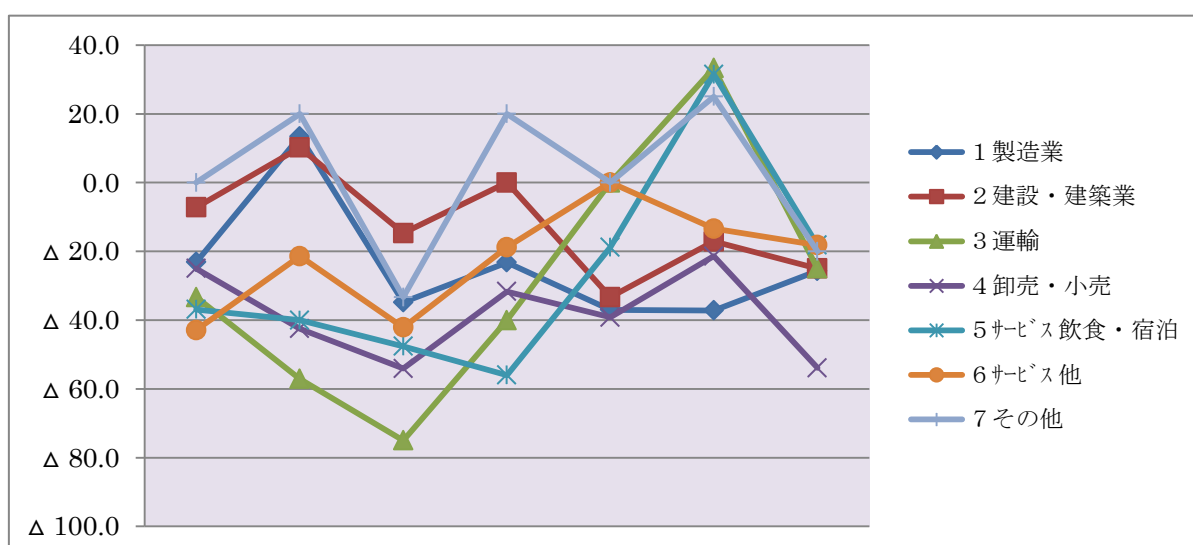


⑧ 業況判断

前期比 DI で今期の状況を見ると、△29.8 と前期に比べ 16.2 ポイントの悪化となっています。今後の見通し DI も△33.9 となっており、前期の見通しどおり、今期については厳しい状況となりました。

業種	前期比 DI			前年同期比 DI			今後の見通し DI		
	今期	前期	増減	今期	前期	増減	今期	前期	増減
1 製造業	△ 25.7	△ 37.2	11.5	△ 26.5	△ 35.3	8.8	△ 25.7	△ 35.3	9.6
2 建設・建築業	△ 25.0	△ 17.1	△ 7.9	△ 31.3	△ 17.1	△ 14.2	△ 37.5	△ 45.7	8.2
3 運輸	△ 25.0	33.3	△ 58.3	△ 25.0	33.3	△ 58.3	△ 25.0	33.3	△ 58.3
4 卸売・小売	△ 53.9	△ 21.4	△ 32.5	△ 50.0	△ 37.0	△ 13.0	△ 42.4	△ 66.7	24.3
5 サービス 飲食・宿泊	△ 18.2	31.5	△ 49.7	△ 18.2	25.0	△ 43.2	△ 45.5	5.0	△ 50.5
6 サービス 他	△ 18.2	△ 13.4	△ 4.8	△ 27.3	△ 6.6	△ 20.7	△ 27.3	△ 20.0	△ 7.3
7 その他	△ 20.0	25.0	△ 45.0	△ 20.0	25.0	△ 45.0	△ 20.0	0.0	△ 20.0
計	△ 29.8	△ 13.6	△ 16.2	△ 31.7	△ 15.8	△ 15.9	△ 33.9	△ 33.8	△ 0.1

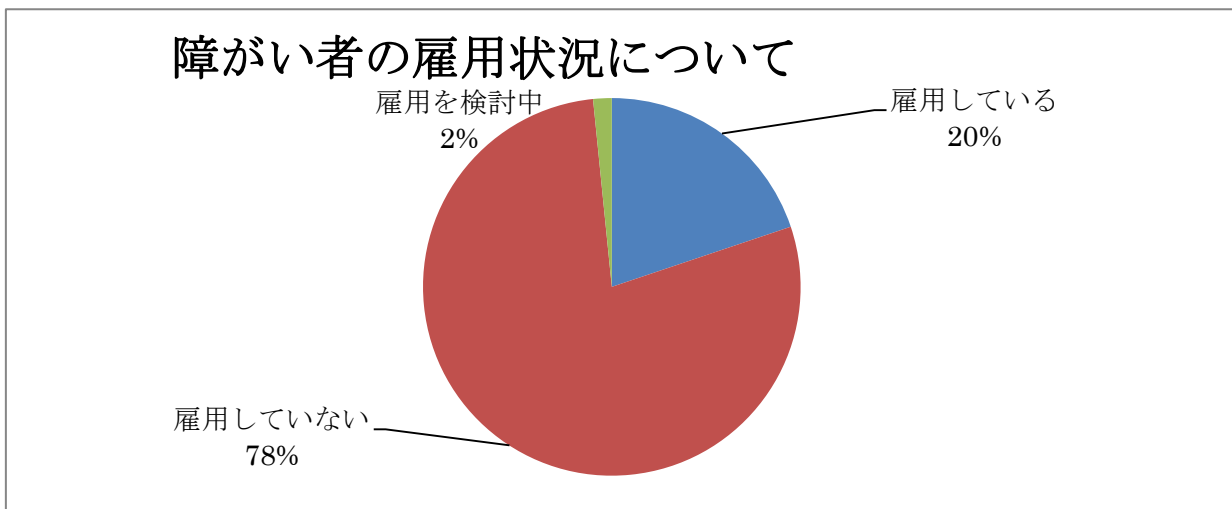
業種	H25.10.1	H26.4.1	H26.10.1	H27.4.1	H27.10.1	H28.4.1	H28.10.1
1 製造業	△ 23.1	13.4	△ 34.8	△ 23.2	△ 37.0	△ 37.2	△ 25.7
2 建設・建築業	△ 7.2	10.2	△ 14.7	0.0	△ 33.3	△ 17.1	△ 25.0
3 運輸	△ 33.3	△ 57.1	△ 75.0	△ 40.0	0.0	33.3	△ 25.0
4 卸売・小売	△ 25.0	△ 42.5	△ 54.1	△ 31.7	△ 39.2	△ 21.4	△ 53.9
5 サービス 飲食・宿泊	△ 36.9	△ 40.0	△ 47.6	△ 56.0	△ 18.8	31.5	△ 18.2
6 サービス 他	△ 42.9	△ 21.4	△ 42.1	△ 18.8	0.0	△ 13.4	△ 18.2
7 その他	0.0	20.0	△ 33.3	20.0	0.0	25.0	△ 20.0
計	△ 23.7	△ 12.6	△ 38.3	△ 23.9	△ 26.6	△ 13.6	△ 29.8



<調査項目>

◆障がい者の雇用状況について

1. 雇用している	25事業所
2. 雇用していない	99事業所
3. 雇用を検討中	2事業所



◆1と回答した方へ、具体的に何人雇用しているか

1人	11事業所
2人	8事業所
3人	3事業所
4人以上	3事業所
その他	0事業所

