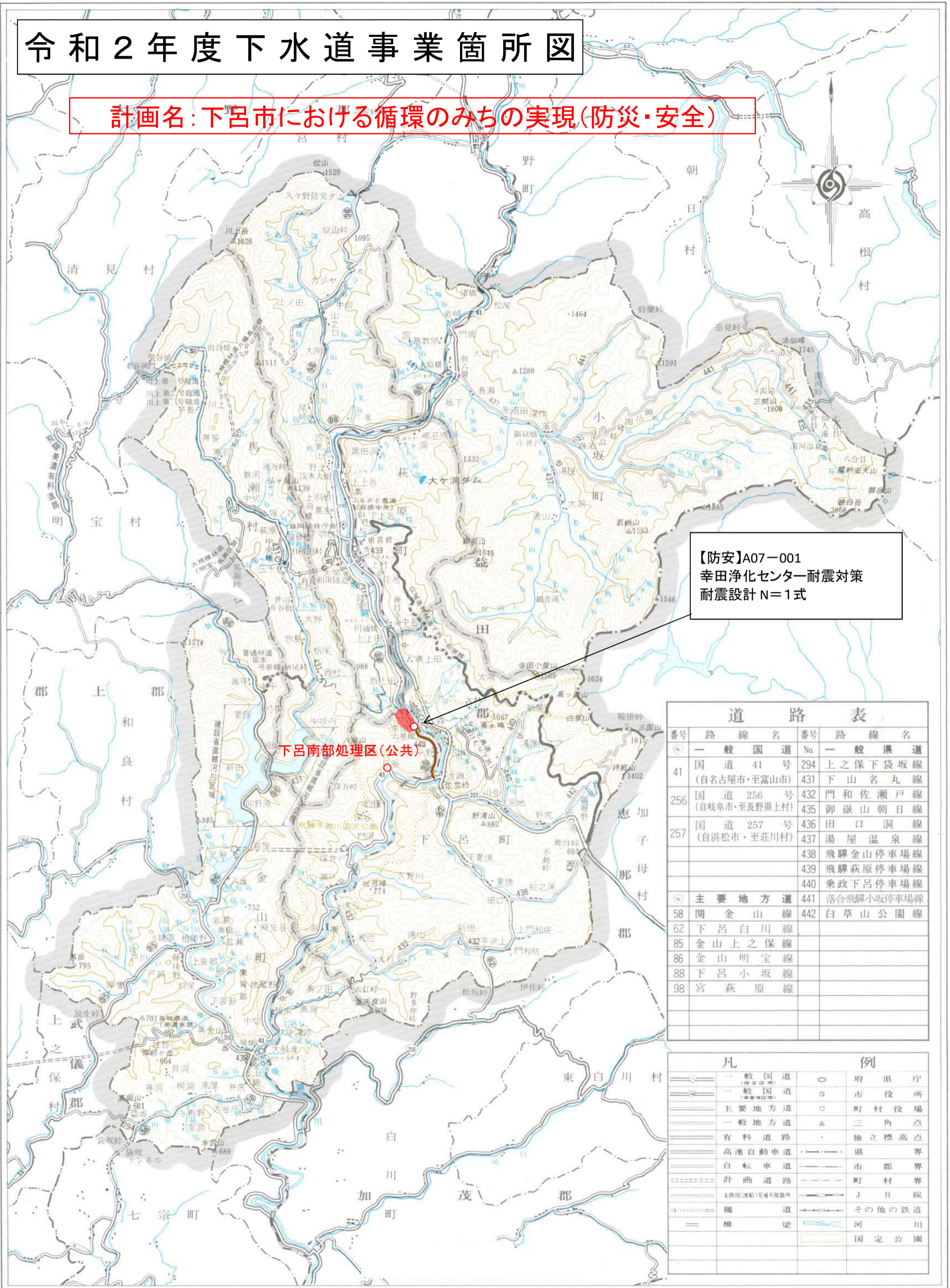


# 令和2年度下水道事業箇所図

計画名：下呂市における循環のみちの実現(防災・安全)



【防安】A07-001  
 幸田浄化センター耐震対策  
 耐震設計 N=1式

番号	路線名	番号	路線名
④	一般国道	No	一般県道
41	国道41号 (自名古屋市・至富山市)	294	上之保下袋坂線
		431	下山名丸線
256	国道256号 (自岐阜市・至長野県上村)	432	門和佐瀬戸線
		435	御嶽山朝日線
257	国道257号 (自浜松市・至荘川村)	436	田口洞線
		437	湯屋温泉線
		438	飛驒金山停車場線
		439	飛驒萩原停車場線
		440	乗政下呂停車場線
⑤	主要地方道	441	落合飛驒小坂停車場線
58	関金山線	442	白草山公園線
62	下呂白川線		
85	金山上之保線		
86	金山明宝線		
88	下呂小坂線		
98	宮萩原線		

凡	例
○	府県庁
○	市役所
○	町村役場
△	三角点
●	独立標高点
—	県界
—	市郡界
—	町村界
—	JR線
—	その他の鉄道
—	河川
—	国定公園

この地図は、建設省国土地理院長の承認を得て、同院発行の20万分の1地勢図を使用しました。(測量法第30条に基づく成果使用承認 平5部使、第30号)