

# 下呂市景況調査結果

令和2年度上半期

(4月～9月期)分

令和2年12月

下呂市観光商工部商工課

## 調 査 概 要

1. 調 査 目 的 下呂市内の各企業等を対象とした景気動向の把握
2. 調 査 方 法 調査対象を事業所統計調査のデータから無作為抽出して、郵送、FAX、下呂市ホームページによるアンケート調査を行い、各項目の増加（好転、上昇等）の企業割合と減少（悪化、下降等）の企業割合との差による数値判断を行う
3. 調 査 対 象 2, 212社  
(平成28年経済センサス事業所統計 下呂市内事業所数)
4. 調 査 時 期 令和2年10月1日現在
5. 調査対象期間 令和元年10月～令和2年3月期実績 (前期)  
令和2年 4月～令和2年9月期実績 (今期)  
令和2年10月～令和3年3月期見通し (来期)
6. 回 答 状 況 調査依頼数 1, 361社  
有効回答数 379社 (有効回答率27.8%)

### 業種別内訳

業 種	産業分類	事業所数	回答数(前期)
製造業	E	219	63 (76)
建設・建築業	D	312	77 (88)
運輸業	H	33	7 (11)
卸・小売業	I	496	70 (97)
サービス業(飲食・宿泊)	M	354	61 (78)
サービス業(その他)	L,N,Q,R	427	64 (71)
その他	上記以外	371	37 (50)
計		2,212	379 (471)

※産業分類は p.14 による

7. 調 査 項 目  
定例項目 ①売上高 ②採算(経常利益) ③生産性 ④仕入単価  
⑤販売単価(客単価) ⑥資金繰り ⑦雇用動向 ⑧業況判断

# 調査結果概況

## 1. 概況

### ◇各項目

前期（令和元年10月～令和2年3月期）は新型コロナウイルス感染症の流行初期であり各項目は大きく悪化した。今期は前期よりさらに悪化し、売上高や、採算（経常利益）、生産性、販売単価（客単価）、資金繰り、業況判断は過去6期において最も低い値となっている。また、今後の見通しについても、今期と同等の値であり、先行きへの不安感は大きい。

雇用動向については、前期は「不足」感が減少したが、今期は「不足」感が増加している。業況の悪化により雇用を控えていることなどから、新型コロナウイルス感染症の流行前と比較すると「不足」感は減少しているものの、従業員の高齢化や若者の求職者が少ないことなどから、雇用の「不足」感は依然としてみられている。

## 2. 主要DIの結果

### ◇業況判断

前期比DIで今期の状況を見ると、全業種の合計値は△52.7と大きく悪化した前期△42.1からさらに悪化し、過去6期で最も低い値となっている。また、今後の見通しDIについても全業種の合計値は△51.9と今期と同等であり、先行きの不安を感じている企業が多い。

### ◇売上高

前期比DIで今期の状況を見ると、全業種の合計値は△55.7と大きく悪化した前期△39.3からさらに悪化し、過去6期で最も低い値となっている。また、今後の見通しDIについても全業種の合計値は△45.8と今期と同等であり、今後の売上高の改善を見込んでいる企業は少ない。

### ◇資金繰り

前期比DIで今期の状況を見ると、全業種の合計値は△28.6と大きく悪化した前期△28.0と同等であり、改善はみられていない。また、今後の見通しDIについても全業種の合計値は△36.2とさらに悪化し、今後さらに厳しい資金繰りとなると見込んでいる企業が多い。

### DI値（業況判断指数）について [Diffusion Index]

DI値は、売上・採算などの各項目についての、判断の状況を示す。ゼロを基準値として、プラスの値で景気の上向き傾向を表す回答の割合が多いことを示し、マイナスの値で景気の下向き傾向を表す回答の割合が多いことを示す。したがって、売上高などの実数値の上昇率を示すものではなく、強気・弱気などの景気感の相対的な広がりの意味する。

売上高DI = (増加割合) - (減少割合)

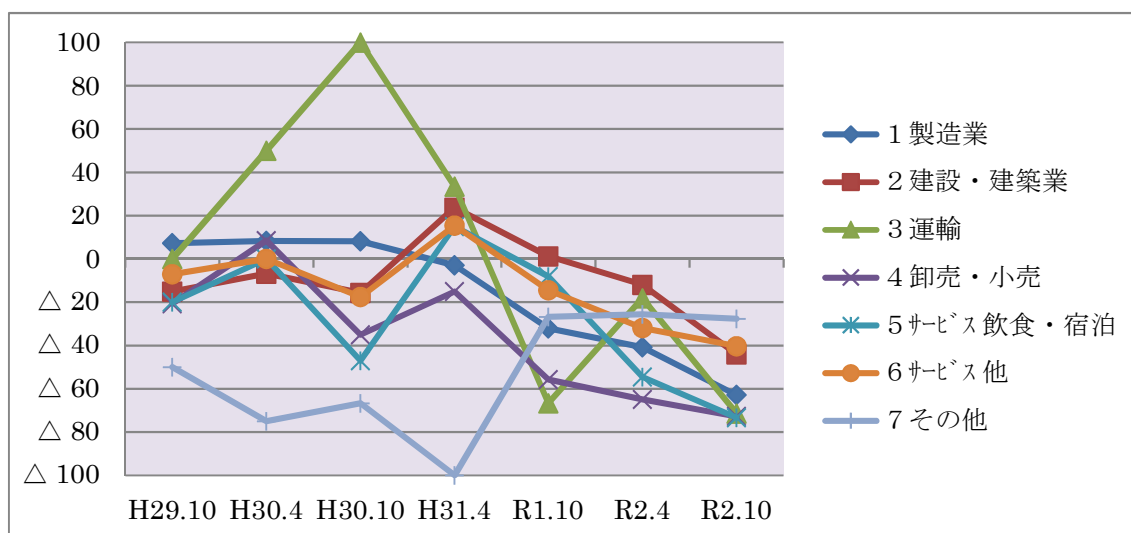
採算DI = (好転割合) - (悪化割合)

① 売上高

前期比 DI は全体で 16.4 ポイント減少し△55.7 であり、「減少」が「増加」を上回っている。業種別でみると、その他の業種は前期比で増加がみられるが、全業種でマイナスの値を示している。今後の見通し DI については全体で 35.7 ポイント増加しているが△45.8 であり、全業種で「減少」が「増加」を大きく上回る見通しとなっている。

業種	前期比 DI			前年同期比 DI			今後の見通し DI		
	今期	前期	増減	今期	前期	増減	今期	前期	増減
1 製造業	△ 62.9	△ 40.8	△ 22.1	△ 65.6	△ 43.8	△ 21.8	△ 20.6	△ 83.7	63.1
2 建設・建築業	△ 44.0	△ 12.0	△ 32.0	△ 43.3	△ 8.3	△ 35.0	△ 36.9	△ 62.4	25.5
3 運輸	△ 71.4	△ 18.2	△ 53.2	△100.0	△ 9.1	△ 90.9	△ 28.6	△ 90.9	62.3
4 卸売・小売	△ 72.8	△ 64.9	△ 7.9	△ 75.7	△ 61.7	△ 14.0	△ 64.3	△ 94.7	30.4
5 サービス 飲食・宿泊	△ 73.4	△ 54.5	△ 18.9	△ 90.0	△ 67.1	△ 22.9	△ 76.3	△ 93.3	17.0
6 サービス 他	△ 40.3	△ 31.9	△ 8.4	△ 54.0	△ 35.3	△ 18.7	△ 42.8	△ 74.6	31.8
7 その他	△ 27.7	△ 25.6	2.1	△ 25.0	△ 32.0	7.0	△ 32.4	△ 75.5	43.1
計	△ 55.7	△ 39.3	△ 16.4	△ 61.7	△ 41.5	△ 20.2	△ 45.8	△ 81.5	35.7

業種	H29.10.1	H30.4.1	H30.10.1	H31.4.1	R1.10.1	R2.4.1	R2.10.1
1 製造業	7.3	8.3	8.1	△ 3.0	△ 32.1	△ 40.8	△ 62.9
2 建設・建築業	△ 15.0	△ 6.8	△ 15.7	23.7	1.2	△ 12.0	△ 44.0
3 運輸	0.0	50.0	100.0	33.4	△ 66.7	△ 18.2	△ 71.4
4 卸売・小売	△ 20.7	8.5	△ 35.0	△ 15.0	△ 55.7	△ 64.9	△ 72.8
5 サービス 飲食・宿泊	△ 20.0	0.0	△ 47.0	15.0	△ 8.1	△ 54.5	△ 73.4
6 サービス 他	△ 7.1	0.0	△ 17.6	15.4	△ 14.5	△ 31.9	△ 40.3
7 その他	△ 50.0	△ 75.0	△ 66.7	△100.0	△ 26.8	△ 25.6	△ 27.7
計	△ 10.2	0.6	△ 15.7	7.0	△ 23.3	△ 39.3	△ 55.7

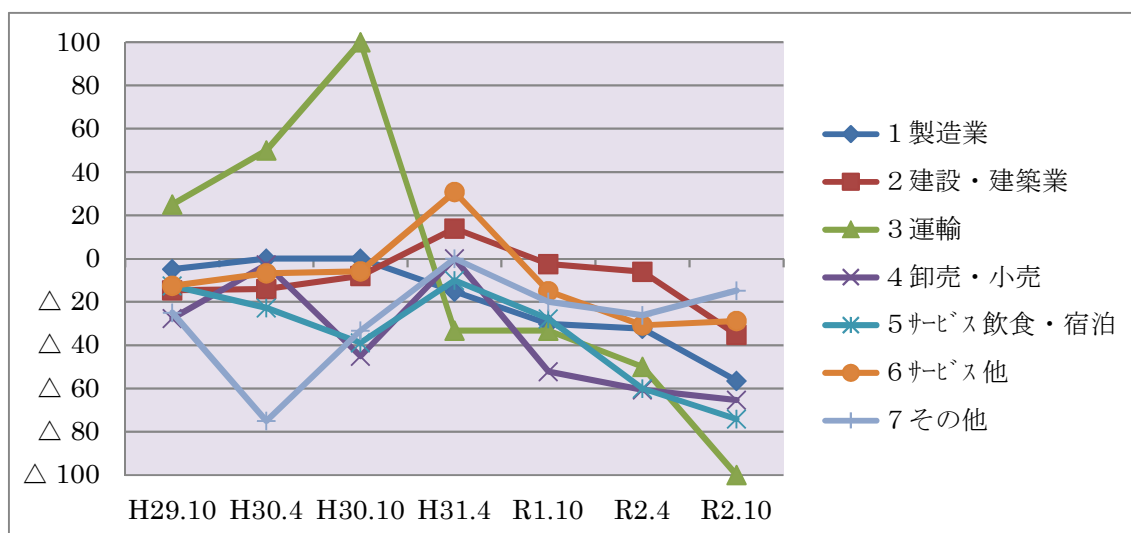


② 採算（経常利益）

前期比 DI は全体で 11.5 ポイント減少し△49.1 であり、「悪化」が「好転」を上回っている。業種別でみると、サービス（他）、その他の業種は前期比で増加がみられるが、全業種でマイナスの値を示している。今後の見通し DI については全体で 34.5 ポイント増加しているが△45.9 であり、全業種で「悪化」が「好転」を大きく上回る見通しとなっている。

業種	前期比 DI			前年同期比 DI			今後の見通し DI		
	今期	前期	増減	今期	前期	増減	今期	前期	増減
1 製造業	△ 56.4	△ 32.4	△ 24.0	△ 67.2	△ 38.6	△ 28.6	△ 32.2	△ 83.3	51.1
2 建設・建築業	△ 35.1	△ 6.0	△ 29.1	△ 34.2	△ 19.3	△ 14.9	△ 35.1	△ 61.4	26.3
3 運輸	△100.0	△ 50.0	△ 50.0	△100.0	△ 40.0	△ 60.0	△ 42.9	△100.0	57.1
4 卸売・小売	△ 65.3	△ 60.6	△ 4.7	△ 68.2	△ 55.3	△ 12.9	△ 59.5	△ 92.6	33.1
5 サービス 飲食・宿泊	△ 74.1	△ 60.0	△ 14.1	△ 87.7	△ 67.2	△ 20.5	△ 77.1	△ 94.5	17.4
6 サービス 他	△ 28.8	△ 30.8	2.0	△ 48.3	△ 32.9	△ 15.4	△ 41.7	△ 73.4	31.7
7 その他	△ 14.8	△ 26.1	11.3	△ 17.1	△ 30.5	13.4	△ 22.9	△ 68.7	45.8
計	△ 49.1	△ 37.6	△ 11.5	△ 56.6	△ 41.6	△ 15.0	△ 45.9	△ 80.4	34.5

業種	H29.10.1	H30.4.1	H30.10.1	H31.4.1	R1.10.1	R2.4.1	R2.10.1
1 製造業	△ 4.8	0.0	0.0	△ 15.2	△ 30.2	△ 32.4	△ 56.4
2 建設・建築業	△ 14.6	△ 14.0	△ 7.9	13.9	△ 2.5	△ 6.0	△ 35.1
3 運輸	25.0	50.0	100.0	△ 33.3	△ 33.3	△ 50.0	△100.0
4 卸売・小売	△ 27.6	△ 2.8	△ 45.0	0.0	△ 52.2	△ 60.6	△ 65.3
5 サービス 飲食・宿泊	△ 12.5	△ 22.7	△ 38.9	△ 10.0	△ 27.8	△ 60.0	△ 74.1
6 サービス 他	△ 12.5	△ 6.7	△ 5.9	30.8	△ 15.1	△ 30.8	△ 28.8
7 その他	△ 25.0	△ 75.0	△ 33.3	0.0	△ 20.0	△ 26.1	△ 14.8
計	△ 13.1	△ 9.6	△ 14.1	0.8	△ 24.4	△ 37.6	△ 49.1

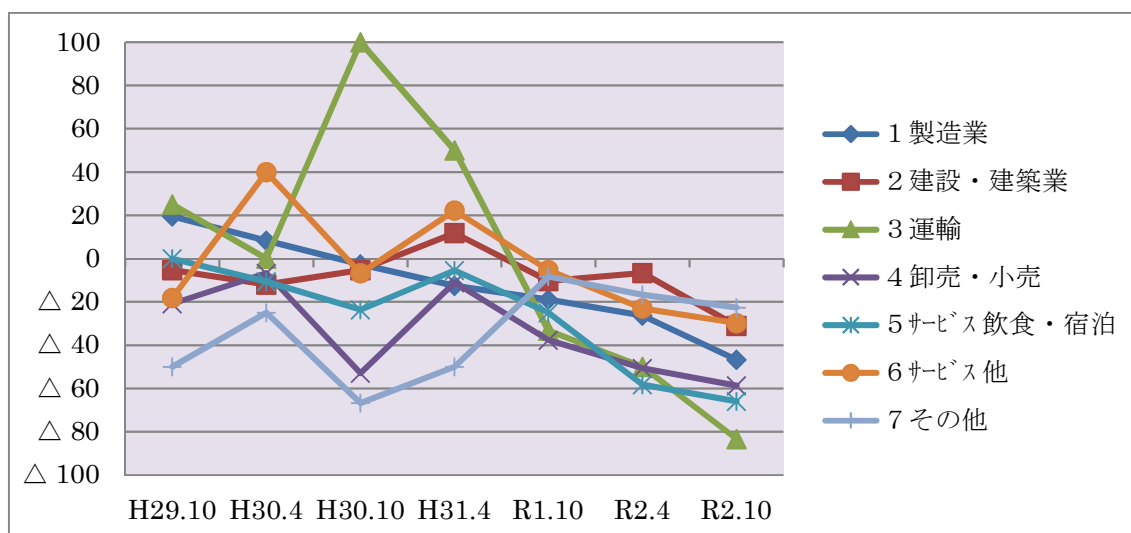


### ③ 生産性

前期比 DI は全体で 13.4 ポイント減少し△43.8 であり、「減少」が「増加」を上回っている。業種別でも、全業種で減少しマイナスの値を示している。今後の見通し DI については全体で 33.4 ポイント増加しているが△33.8 であり、「減少」が「増加」を大きく上回る見通しとなっている。

業種	前期比 DI			前年同期比 DI			今後の見通し DI		
	今期	前期	増減	今期	前期	増減	今期	前期	増減
1 製造業	△ 46.7	△ 26.3	△ 20.4	△ 47.5	△ 27.4	△ 20.1	△ 21.0	△ 78.3	57.3
2 建設・建築業	△ 31.0	△ 6.6	△ 24.4	△ 31.9	△ 14.5	△ 17.4	△ 28.2	△ 54.5	26.3
3 運輸	△ 83.3	△ 50.0	△ 33.3	△ 83.3	△ 60.0	△ 23.3	△ 50.0	△ 100.0	50.0
4 卸売・小売	△ 58.7	△ 50.7	△ 8.0	△ 58.6	△ 48.5	△ 10.1	△ 45.7	△ 73.9	28.2
5 サービス 飲食・宿泊	△ 65.9	△ 58.2	△ 7.7	△ 81.8	△ 66.6	△ 15.2	△ 60.4	△ 90.0	29.6
6 サービス 他	△ 29.8	△ 23.1	△ 6.7	△ 39.6	△ 30.8	△ 8.8	△ 31.2	△ 59.6	28.4
7 その他	△ 22.6	△ 16.7	△ 5.9	△ 25.8	△ 7.1	△ 18.7	△ 12.9	△ 34.8	21.9
計	△ 43.8	△ 30.4	△ 13.4	△ 48.3	△ 33.3	△ 15.0	△ 33.8	△ 67.2	33.4

業種	H29.10.1	H30.4.1	H30.10.1	H31.4.1	R1.10.1	R2.4.1	R2.10.1
1 製造業	19.5	8.3	△ 2.7	△ 12.5	△ 18.9	△ 26.3	△ 46.7
2 建設・建築業	△ 5.3	△ 11.9	△ 5.3	11.8	△ 10.3	△ 6.6	△ 31.0
3 運輸	25.0	0.0	100.0	50.0	△ 33.3	△ 50.0	△ 83.3
4 卸売・小売	△ 20.8	△ 6.7	△ 52.9	△ 11.1	△ 37.7	△ 50.7	△ 58.7
5 サービス 飲食・宿泊	0.0	△ 10.6	△ 23.6	△ 5.5	△ 25.0	△ 58.2	△ 65.9
6 サービス 他	△ 18.2	40.0	△ 6.7	22.2	△ 5.3	△ 23.1	△ 29.8
7 その他	△ 50.0	△ 25.0	△ 66.7	△ 50.0	△ 8.3	△ 16.7	△ 22.6
計	△ 1.4	△ 2.1	△ 13.2	△ 0.9	△ 17.9	△ 30.4	△ 43.8

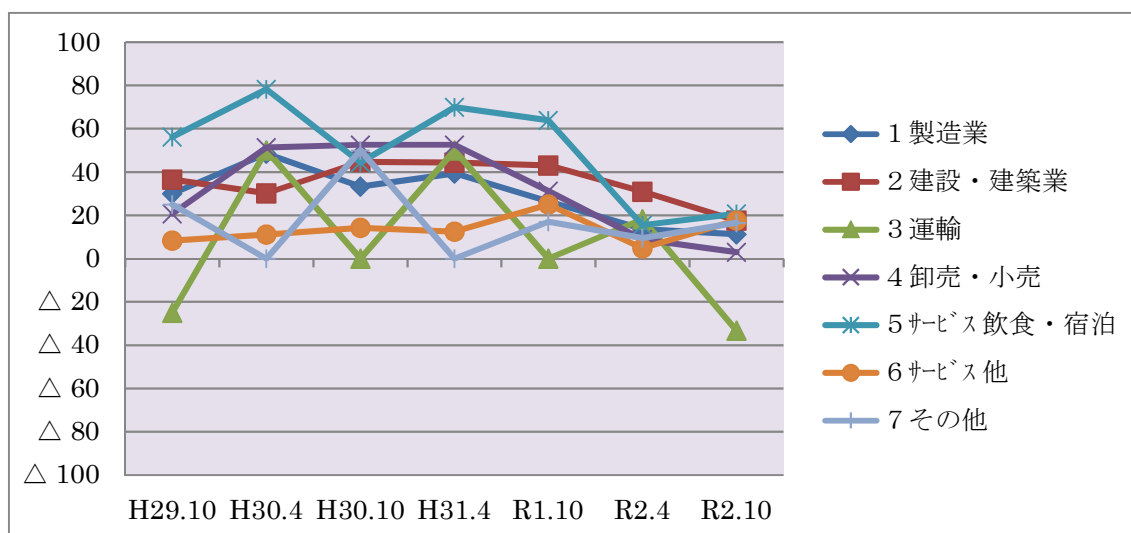


④ 仕入単価

前期比 DI は全体で 1.4 ポイント減少しているが 13.3 と依然としてプラスの値であり、「上昇」が「下降」を上回っている。今後の見通し DI は全体で 3.8 ポイント増加し 12.8 であり、「上昇」が「下降」を上回る見通しとなっている。

業種	前期比 DI			前年同期比 DI			今後の見通し DI		
	今期	前期	増減	今期	前期	増減	今期	前期	増減
1 製造業	11.3	13.7	△ 2.4	1.7	21.1	△ 19.4	△ 1.6	6.9	△ 8.5
2 建設・建築業	17.6	30.9	△ 13.3	16.7	33.8	△ 17.1	17.9	31.2	△ 13.3
3 運輸	△ 33.3	18.2	△ 51.5	△ 33.3	△ 10.0	△ 23.3	0.0	△ 30.0	30.0
4 卸売・小売	3.0	8.9	△ 5.9	6.0	7.8	△ 1.8	10.6	3.4	7.2
5 サービス 飲食・宿泊	20.7	15.5	5.2	19.0	15.7	3.3	17.8	0.0	17.8
6 サービス 他	17.6	4.8	12.8	6.9	1.6	5.3	13.8	3.3	10.5
7 その他	16.6	9.5	7.1	13.3	△ 2.4	15.7	25.8	13.6	12.2
計	13.3	14.7	△ 1.4	9.7	13.9	△ 4.2	12.8	9.0	3.8

業種	H29.10.1	H30.4.1	H30.10.1	H31.4.1	R1.10.1	R2.4.1	R2.10.1
1 製造業	30.0	48.5	33.3	39.4	26.4	13.7	11.3
2 建設・建築業	36.6	30.2	44.7	44.4	43.0	30.9	17.6
3 運輸	△ 25.0	50.0	0.0	50.0	0.0	18.2	△ 33.3
4 卸売・小売	20.7	51.4	52.6	52.6	31.3	8.9	3.0
5 サービス 飲食・宿泊	56.3	78.3	44.4	70.0	63.9	15.5	20.7
6 サービス 他	8.3	11.1	14.3	12.5	25.0	4.8	17.6
7 その他	25.0	0.0	50.0	0.0	17.1	9.5	16.6
計	29.4	45.4	38.8	46.2	34.2	14.7	13.3

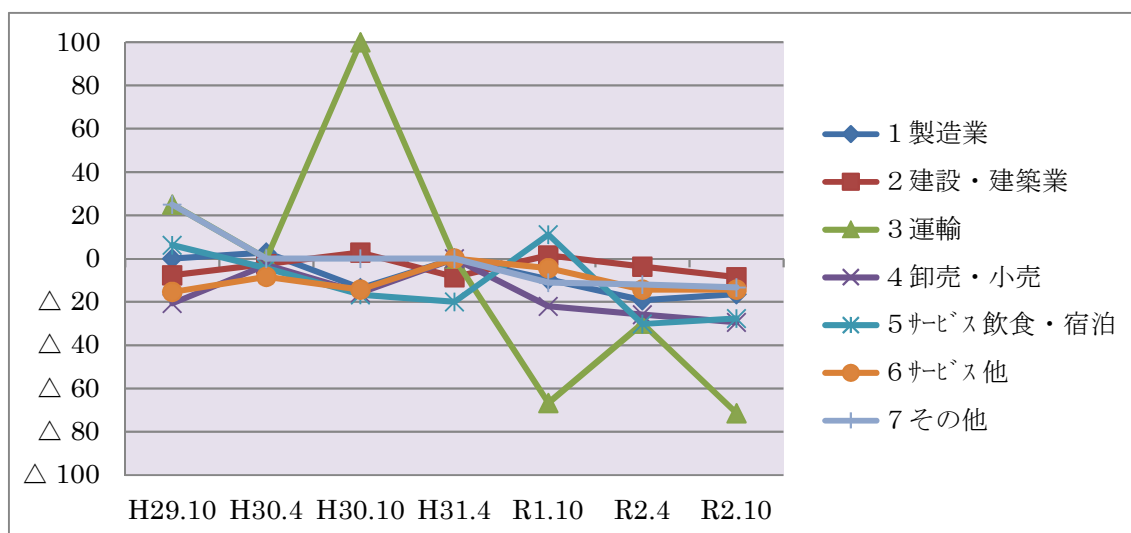


⑤ 販売単価（客単価）

前期比 DI は全体で 1.3 ポイント減少し△19.7 とマイナスの値であり、「下降」が「上昇」を上回っている。業種別でみると、前期比で増加がみられる業種もあるが、全業種でマイナスの値を示している。今後の見通し DI については全体で 25.2 ポイント増加しているが△19.7 であり、「下降」が「上昇」を上回る見通しとなっている。

業種	前期比 DI			前年同期比 DI			今後の見通し DI		
	今期	前期	増減	今期	前期	増減	今期	前期	増減
1 製造業	△ 16.4	△ 19.2	2.8	△ 25.0	△ 21.2	△ 3.8	△ 19.7	△ 39.4	19.7
2 建設・建築業	△ 8.5	△ 3.7	△ 4.8	△ 13.2	△ 4.9	△ 8.3	△ 10.0	△ 30.8	20.8
3 運輸	△ 71.4	△ 30.0	△ 41.4	△ 71.4	△ 20.0	△ 51.4	△ 28.6	△ 60.0	31.4
4 卸売・小売	△ 29.4	△ 25.8	△ 3.6	△ 35.3	△ 27.9	△ 7.4	△ 22.4	△ 50.5	28.1
5 サービス 飲食・宿泊	△ 27.6	△ 30.2	2.6	△ 32.8	△ 34.8	2.0	△ 26.3	△ 67.6	41.3
6 サービス 他	△ 14.3	△ 14.3	0.0	△ 21.1	△ 7.9	△ 13.2	△ 19.3	△ 42.7	23.4
7 その他	△ 13.3	△ 11.9	△ 1.4	△ 16.7	△ 21.4	4.7	△ 22.6	△ 31.9	9.3
計	△ 19.7	△ 18.4	△ 1.3	△ 25.6	△ 19.9	△ 5.7	△ 19.7	△ 44.9	25.2

業種	H29.10.1	H30.4.1	H30.10.1	H31.4.1	R1.10.1	R2.4.1	R2.10.1
1 製造業	0.0	2.8	△ 13.5	0.0	△ 9.6	△ 19.2	△ 16.4
2 建設・建築業	△ 7.7	△ 2.5	2.8	△ 8.5	1.5	△ 3.7	△ 8.5
3 運輸	25.0	0.0	100.0	0.0	△ 66.7	△ 30.0	△ 71.4
4 卸売・小売	△ 20.7	△ 2.9	△ 15.8	0.0	△ 22.0	△ 25.8	△ 29.4
5 サービス 飲食・宿泊	6.2	△ 4.4	△ 16.7	△ 20.0	11.1	△ 30.2	△ 27.6
6 サービス 他	△ 15.4	△ 8.4	△ 14.3	0.0	△ 4.4	△ 14.3	△ 14.3
7 その他	25.0	0.0	0.0	0.0	△ 11.1	△ 11.9	△ 13.3
計	△ 4.8	△ 2.0	△ 7.9	△ 6.0	△ 7.4	△ 18.4	△ 19.7



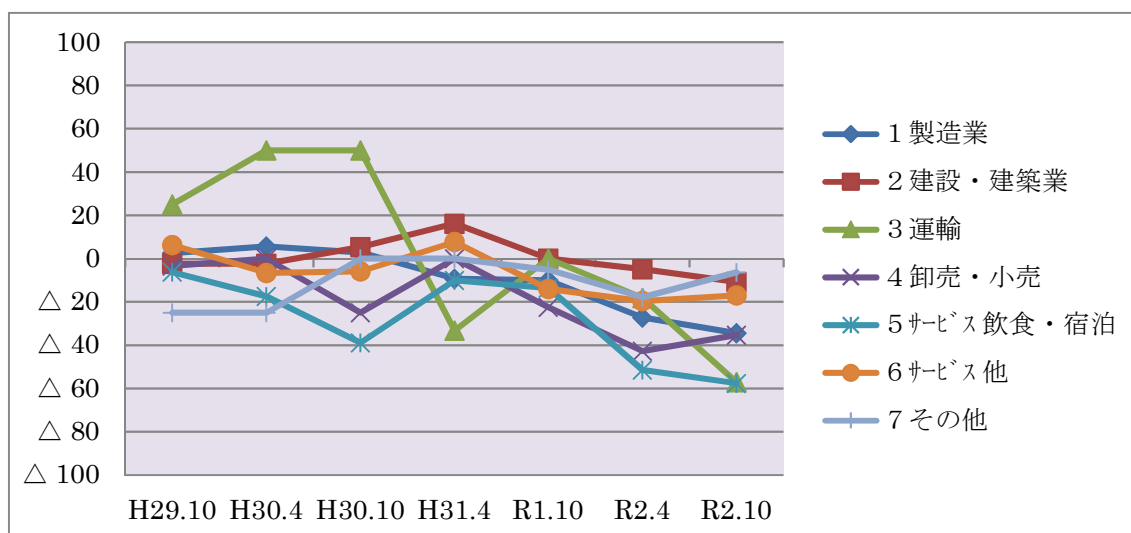


⑥ 資金繰り

前期比 DI は全体で 0.6 ポイント悪化し△28.6 であり、「悪化」が「好転」を上回っている。業種別でも、全業種で減少しマイナスの値を示している。今後の見通し DI については全体で 25.2 ポイント増加しているが△36.2 であり、全業種で「悪化」が「好転」を大きく上回る見通しとなっている。

業種	前期比 DI			前年同期比 DI			今後の見通し DI		
	今期	前期	増減	今期	前期	増減	今期	前期	増減
1 製造業	△ 34.4	△ 27.2	△ 7.2	△ 46.7	△ 34.3	△ 12.4	△ 32.3	△ 72.1	39.8
2 建設・建築業	△ 10.8	△ 4.9	△ 5.9	△ 12.3	△ 7.3	△ 5.0	△ 23.3	△ 38.6	15.3
3 運輸	△ 57.1	△ 18.2	△ 38.9	△ 71.4	△ 18.2	△ 53.2	△ 42.9	△ 63.6	20.7
4 卸売・小売	△ 35.3	△ 42.7	7.4	△ 42.6	△ 41.1	△ 1.5	△ 44.1	△ 75.0	30.9
5 サービス 飲食・宿泊	△ 57.6	△ 51.4	△ 6.2	△ 67.8	△ 52.1	△ 15.7	△ 63.2	△ 84.9	21.7
6 サービス 他	△ 16.9	△ 19.6	2.7	△ 25.0	△ 16.4	△ 8.6	△ 30.0	△ 45.0	15.0
7 その他	△ 6.3	△ 17.8	11.5	△ 3.2	△ 22.2	19.0	△ 18.8	△ 44.7	25.9
計	△ 28.6	△ 28.0	△ 0.6	△ 35.4	△ 29.4	△ 6.0	△ 36.2	△ 61.4	25.2

業種	H29.10.1	H30.4.1	H30.10.1	H31.4.1	R1.10.1	R2.4.1	R2.10.1
1 製造業	2.5	5.7	2.8	△ 9.3	△ 10.0	△ 27.2	△ 34.4
2 建設・建築業	△ 2.4	△ 2.3	5.3	16.2	0.0	△ 4.9	△ 10.8
3 運輸	25.0	50.0	50.0	△ 33.3	0.0	△ 18.2	△ 57.1
4 卸売・小売	△ 3.4	0.0	△ 25.0	0.0	△ 22.4	△ 42.7	△ 35.3
5 サービス 飲食・宿泊	△ 6.2	△ 17.4	△ 38.8	△ 10.0	△ 13.5	△ 51.4	△ 57.6
6 サービス 他	6.2	△ 6.6	△ 5.9	7.7	△ 14.0	△ 19.6	△ 16.9
7 その他	△ 25.0	△ 25.0	0.0	0.0	△ 5.2	△ 17.8	△ 6.3
計	△ 0.7	△ 2.5	△ 6.8	0.8	△ 10.5	△ 28.0	△ 28.6

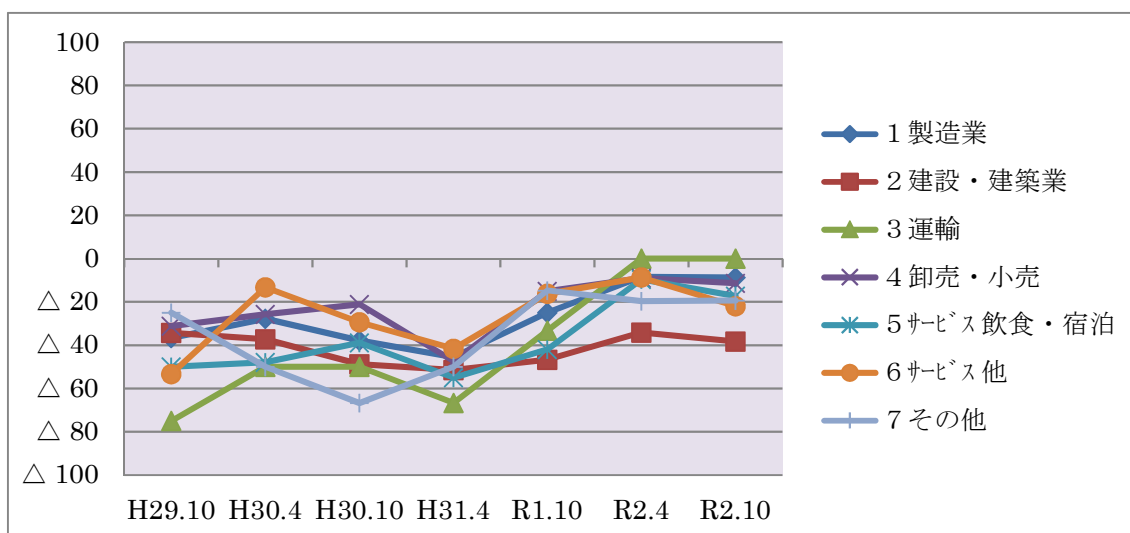


⑦ 雇用動向

前期比 DI は全体で 4.8 ポイント減少し△19.6 であり、「不足」が「過剰」を上回っている。今後の見通し DI については全体で 19.0 ポイント減少し△24.1 と「不足」が「過剰」を上回る見通しとなっている。

業種	前期比 DI			前年同期比 DI			今後の見通し DI		
	今期	前期	増減	今期	前期	増減	今期	前期	増減
1 製造業	△ 8.7	△ 8.4	△ 0.3	△ 10.7	△ 7.4	△ 3.3	△ 20.7	13.6	△ 34.3
2 建設・建築業	△ 38.2	△ 34.1	△ 4.1	△ 34.3	△ 33.3	△ 1.0	△ 39.7	△ 31.6	△ 8.1
3 運輸	0.0	0.0	0.0	0.0	0.0	0.0	28.6	0.0	28.6
4 卸売・小売	△ 11.3	△ 9.0	△ 2.3	△ 9.6	△ 6.4	△ 3.2	△ 20.6	5.0	△ 25.6
5 サービス 飲食・宿泊	△ 17.3	△ 9.6	△ 7.7	△ 17.3	△ 14.3	△ 3.0	△ 19.6	5.0	△ 24.6
6 サービス 他	△ 22.0	△ 8.7	△ 13.3	△ 24.0	△ 7.0	△ 17.0	△ 25.5	△ 8.9	△ 16.6
7 その他	△ 19.4	△ 19.6	0.2	△ 12.9	△ 22.0	9.1	△ 19.4	△ 14.3	△ 5.1
計	△ 19.6	△ 14.8	△ 4.8	△ 18.4	△ 14.8	△ 3.6	△ 24.1	△ 5.1	△ 19.0

業種	H29.10.1	H30.4.1	H30.10.1	H31.4.1	R1.10.1	R2.4.1	R2.10.1
1 製造業	△ 36.6	△ 27.8	△ 37.8	△ 45.5	△ 25.0	△ 8.4	△ 8.7
2 建設・建築業	△ 34.2	△ 37.2	△ 48.7	△ 51.4	△ 46.7	△ 34.1	△ 38.2
3 運輸	△ 75.0	△ 50.0	△ 50.0	△ 66.7	△ 33.3	0.0	0.0
4 卸売・小売	△ 31.1	△ 25.7	△ 21.1	△ 47.4	△ 15.0	△ 9.0	△ 11.3
5 サービス 飲食・宿泊	△ 50.0	△ 47.9	△ 38.9	△ 55.0	△ 42.0	△ 9.6	△ 17.3
6 サービス 他	△ 53.3	△ 13.3	△ 29.4	△ 41.7	△ 16.3	△ 8.7	△ 22.0
7 その他	△ 25.0	△ 50.0	△ 66.7	△ 50.0	△ 14.7	△ 19.6	△ 19.4
計	△ 38.4	△ 32.3	△ 38.4	△ 49.2	△ 27.7	△ 14.8	△ 19.6

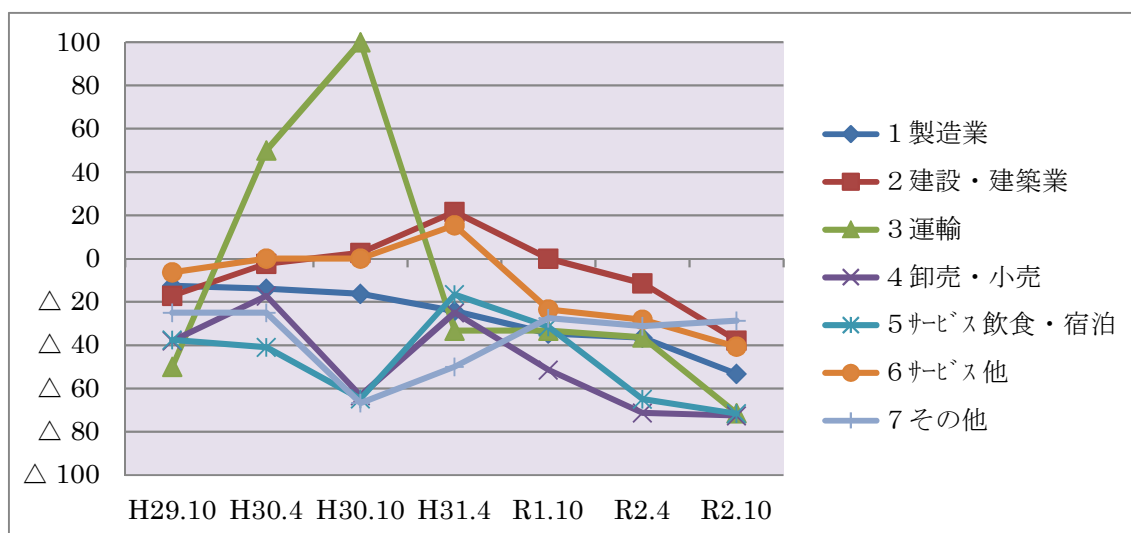


⑧ 業況判断

前期比 DI は全体で 10.6 ポイント悪化し△52.7 であり、「悪い」が「好転」を上回っている。業種別でみると、その他の業種は前期比で増加がみられるが、全業種でマイナスの値を示している。今後の見通し DI については全体で 28.0 ポイント増加しているが△51.9 であり、「悪い」が「好転」を大きく上回る見通しとなっている。

業種	前期比 DI			前年同期比 DI			今後の見通し DI		
	今期	前期	増減	今期	前期	増減	今期	前期	増減
1 製造業	△ 53.2	△ 36.5	△ 16.7	△ 62.3	△ 40.8	△ 21.5	△ 38.7	△ 82.8	44.1
2 建設・建築業	△ 37.8	△ 11.4	△ 26.4	△ 40.5	△ 15.4	△ 25.1	△ 39.5	△ 62.5	23.0
3 運輸	△ 71.4	△ 36.3	△ 35.1	△ 85.7	△ 45.4	△ 40.3	△ 57.1	△ 90.9	33.8
4 卸売・小売	△ 72.5	△ 71.2	△ 1.3	△ 81.5	△ 70.0	△ 11.5	△ 70.0	△ 94.4	24.4
5 サービス 飲食・宿泊	△ 71.6	△ 64.9	△ 6.7	△ 81.7	△ 65.8	△ 15.9	△ 84.7	△ 95.8	11.1
6 サービス 他	△ 40.7	△ 28.2	△ 12.5	△ 45.0	△ 30.2	△ 14.8	△ 43.3	△ 61.9	18.6
7 その他	△ 28.6	△ 31.1	2.5	△ 22.8	△ 31.1	8.3	△ 25.0	△ 74.5	49.5
計	△ 52.7	△ 42.1	△ 10.6	△ 58.6	△ 44.0	△ 14.6	△ 51.9	△ 79.9	28.0

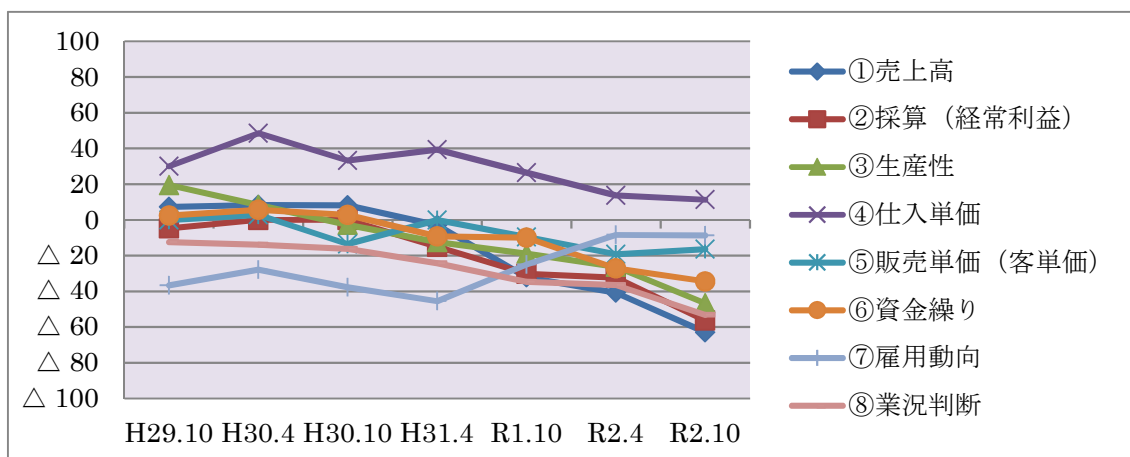
業種	H29.10.1	H30.4.1	H30.10.1	H31.4.1	R1.10.1	R2.4.1	R2.10.1
1 製造業	△ 12.5	△ 13.9	△ 16.2	△ 24.2	△ 34.6	△ 36.5	△ 53.2
2 建設・建築業	△ 17.1	△ 2.3	2.7	21.6	0.0	△ 11.4	△ 37.8
3 運輸	△ 50.0	50.0	100.0	△ 33.3	△ 33.3	△ 36.3	△ 71.4
4 卸売・小売	△ 38.0	△ 17.2	△ 63.2	△ 25.0	△ 51.5	△ 71.2	△ 72.5
5 サービス 飲食・宿泊	△ 37.5	△ 40.9	△ 64.7	△ 16.6	△ 31.4	△ 64.9	△ 71.6
6 サービス 他	△ 6.3	0.0	0.0	15.4	△ 23.5	△ 28.2	△ 40.7
7 その他	△ 25.0	△ 25.0	△ 66.7	△ 50.0	△ 27.5	△ 31.1	△ 28.6
計	△ 21.9	△ 13.2	△ 21.1	△ 6.3	△ 27.0	△ 42.1	△ 52.7



(参考) 業種別前期比D I 推移

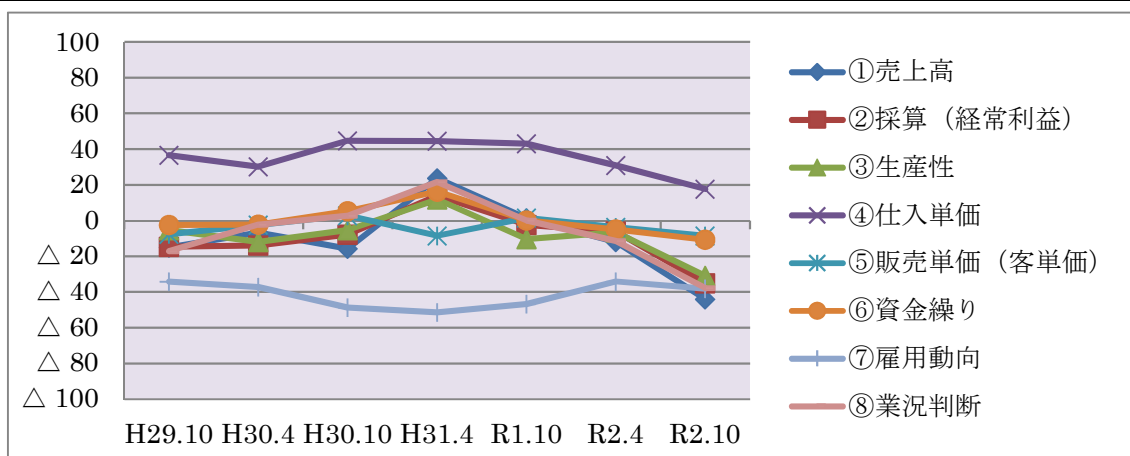
1. 製造業

項目	H29.10.1	H30.4.1	H30.10.1	H31.4.1	R1.10.1	R2.4.1	R2.10.1
①売上高	7.3	8.3	8.1	△ 3.0	△ 32.1	△ 40.8	△ 62.9
②採算(経常利益)	△ 4.8	0.0	0.0	△ 15.2	△ 30.2	△ 32.4	△ 56.4
③生産性	19.5	8.3	△ 2.7	△ 12.5	△ 18.9	△ 26.3	△ 46.7
④仕入単価	30.0	48.5	33.3	39.4	26.4	13.7	11.3
⑤販売(客)単価	0.0	2.8	△ 13.5	0.0	△ 9.6	△ 19.2	△ 16.4
⑥資金繰り	2.5	5.7	2.8	△ 9.3	△ 10.0	△ 27.2	△ 34.4
⑦雇用動向	△ 36.6	△ 27.8	△ 37.8	△ 45.5	△ 25.0	△ 8.4	△ 8.7
⑧業況判断	△ 12.5	△ 13.9	△ 16.2	△ 24.2	△ 34.6	△ 36.5	△ 53.2



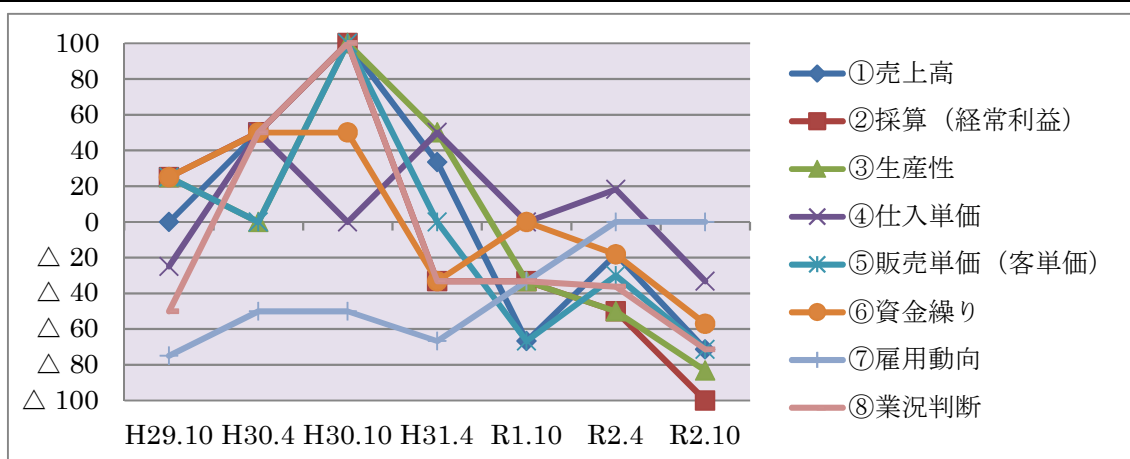
2. 建設・建築業

項目	H29.10.1	H30.4.1	H30.10.1	H31.4.1	R1.10.1	R2.4.1	R2.10.1
①売上高	△ 15.0	△ 6.8	△ 15.7	23.7	1.2	△ 12.0	△ 44.0
②採算(経常利益)	△ 14.6	△ 14.0	△ 7.9	13.9	△ 2.5	△ 6.0	△ 35.1
③生産性	△ 5.3	△ 11.9	△ 5.3	11.8	△ 10.3	△ 6.6	△ 31.0
④仕入単価	36.6	30.2	44.7	44.4	43.0	30.9	△ 17.6
⑤販売(客)単価	△ 7.7	△ 2.5	2.8	△ 8.5	1.5	△ 3.7	△ 8.5
⑥資金繰り	△ 2.4	△ 2.3	5.3	16.2	0.0	△ 4.9	△ 10.8
⑦雇用動向	△ 34.2	△ 37.2	△ 48.7	△ 51.4	△ 46.7	△ 34.1	△ 38.2
⑧業況判断	△ 17.1	△ 2.3	2.7	21.6	0.0	△ 11.4	△ 37.8



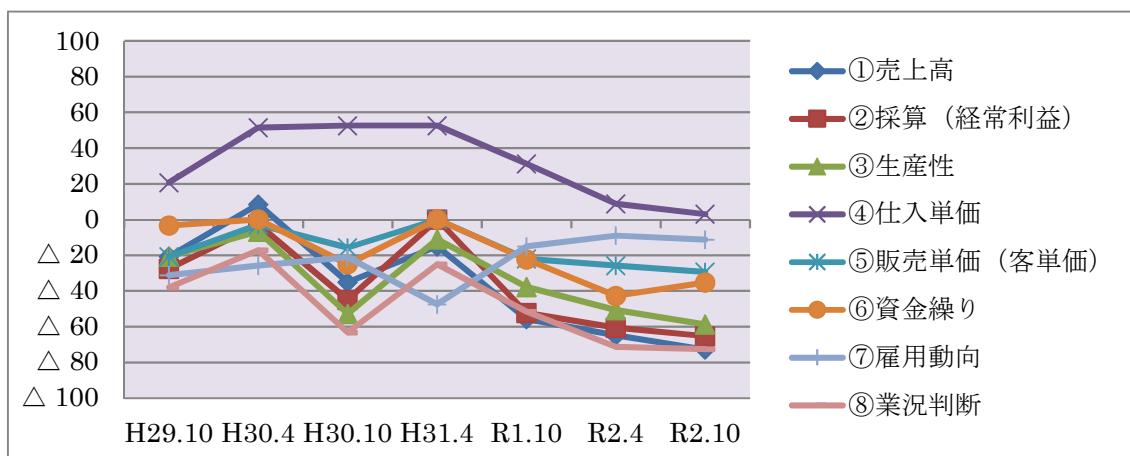
### 3. 運輸業

項目	H29.10.1	H30.4.1	H30.10.1	H31.4.1	R1.10.1	R2.4.1	R2.10.1
①売上高	0.0	50.0	100.0	33.4	△ 66.7	△ 18.2	△ 71.4
②採算(經常利益)	25.0	50.0	100.0	△ 33.3	△ 33.3	△ 50.0	△ 100.0
③生産性	25.0	0.0	100.0	50.0	△ 33.3	△ 50.0	△ 83.3
④仕入単価	△ 25.0	50.0	0.0	50.0	0.0	18.2	△ 33.3
⑤販売(客)単価	25.0	0.0	100.0	0.0	△ 66.7	△ 30.0	△ 71.4
⑥資金繰り	25.0	50.0	50.0	△ 33.3	0.0	△ 18.2	△ 57.1
⑦雇用動向	△ 75.0	△ 50.0	△ 50.0	△ 66.7	△ 33.3	0.0	0.0
⑧業況判断	△ 50.0	50.0	100.0	△ 33.3	△ 33.3	△ 36.3	△ 71.4



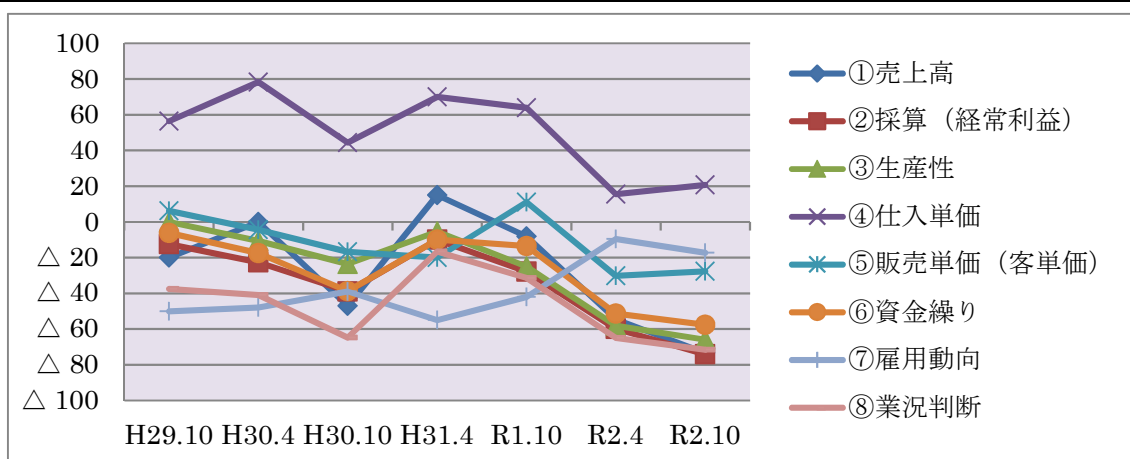
### 4. 卸売・小売業

項目	H29.10.1	H30.4.1	H30.10.1	H31.4.1	R1.10.1	R2.4.1	R2.10.1
①売上高	△ 20.7	8.5	△ 35.0	△ 15.0	△ 55.7	△ 64.9	△ 72.8
②採算(經常利益)	△ 27.6	△ 2.8	△ 45.0	0.0	△ 52.2	△ 60.6	△ 65.3
③生産性	△ 20.8	△ 6.7	△ 52.9	△ 11.1	△ 37.7	△ 50.7	△ 58.7
④仕入単価	20.7	51.4	52.6	52.6	31.3	8.9	3.0
⑤販売(客)単価	△ 20.7	△ 2.9	△ 15.8	0.0	△ 22.0	△ 25.8	△ 29.4
⑥資金繰り	△ 3.4	0.0	△ 25.0	0.0	△ 22.4	△ 42.7	△ 35.3
⑦雇用動向	△ 31.1	△ 25.7	△ 21.1	△ 47.4	△ 15.0	△ 9.0	△ 11.3
⑧業況判断	△ 38.0	△ 17.2	△ 63.2	△ 25.0	△ 51.5	△ 71.2	△ 72.5



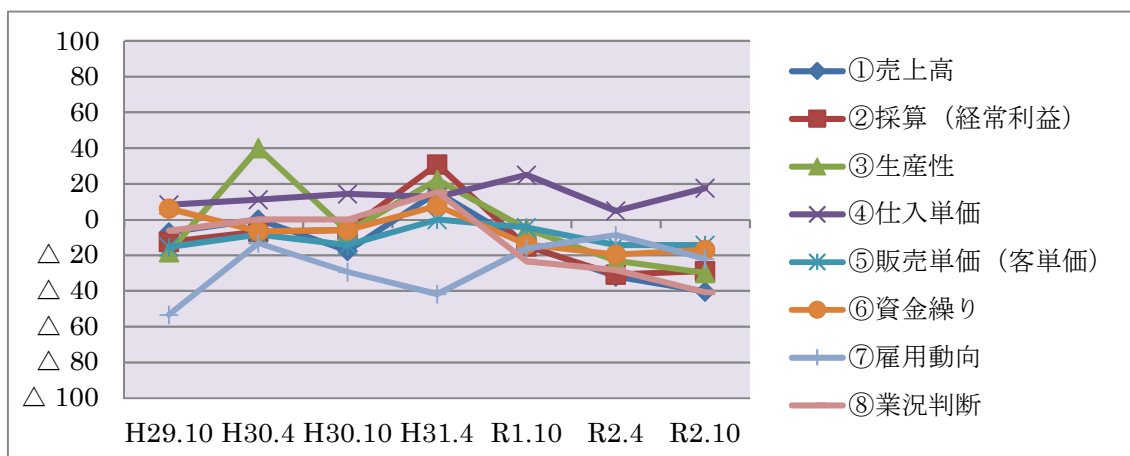
### 5. サービス業（飲食・宿泊）

項目	H29.10.1	H30.4.1	H30.10.1	H31.4.1	R1.10.1	R2.4.1	R2.10.1
①売上高	△ 20.0	0.0	△ 47.0	15.0	△ 8.1	△ 54.5	△ 73.4
②採算(経常利益)	△ 12.5	△ 22.7	△ 38.9	△ 10.0	△ 27.8	△ 60.0	△ 74.1
③生産性	0.0	△ 10.6	△ 23.6	△ 5.5	△ 25.0	△ 58.2	△ 65.9
④仕入単価	56.3	78.3	44.4	70.0	63.9	15.5	20.7
⑤販売(客)単価	6.2	△ 4.4	△ 16.7	△ 20.0	11.1	△ 30.2	△ 27.6
⑥資金繰り	△ 6.2	△ 17.4	△ 38.8	△ 10.0	△ 13.5	△ 51.4	△ 57.6
⑦雇用動向	△ 50.0	△ 47.9	△ 38.9	△ 55.0	△ 42.0	△ 9.6	△ 17.3
⑧業況判断	△ 37.5	△ 40.9	△ 64.7	△ 16.6	△ 31.4	△ 64.9	△ 71.6



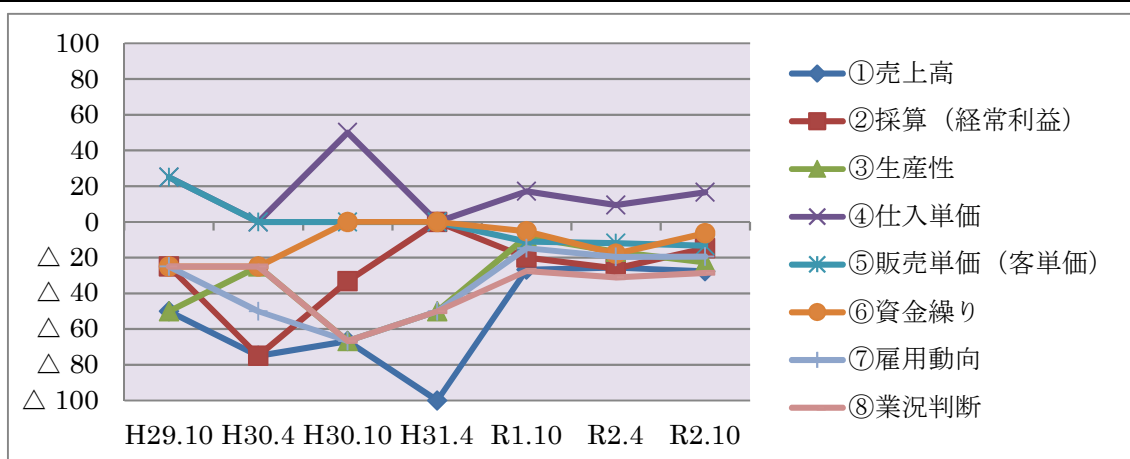
### 6. サービス業（その他）

項目	H29.10.1	H30.4.1	H30.10.1	H31.4.1	R1.10.1	R2.4.1	R2.10.1
①売上高	△ 7.1	0.0	△ 17.6	15.4	△ 14.5	△ 31.9	△ 40.3
②採算(経常利益)	△ 12.5	△ 6.7	△ 5.9	30.8	△ 15.1	△ 30.8	△ 28.8
③生産性	△ 18.2	40.0	△ 6.7	22.2	△ 5.3	△ 23.1	△ 29.8
④仕入単価	8.3	11.1	14.3	12.5	25.0	4.8	17.6
⑤販売(客)単価	△ 15.4	△ 8.4	△ 14.3	0.0	△ 4.4	△ 14.3	△ 14.3
⑥資金繰り	6.2	△ 6.6	△ 5.9	7.7	△ 14.0	△ 19.6	△ 16.9
⑦雇用動向	△ 53.3	△ 13.3	△ 29.4	△ 41.7	△ 16.3	△ 8.7	△ 22.0
⑧業況判断	△ 6.3	0.0	0.0	15.4	△ 23.5	△ 28.2	△ 40.7



7. その他

項目	H29.10.1	H30.4.1	H30.10.1	H31.4.1	R1.10.1	R2.4.1	R2.10.1
①売上高	△ 50.0	△ 75.0	△ 66.7	△ 100.0	△ 26.8	△ 25.6	△ 27.7
②採算(経常利益)	△ 25.0	△ 75.0	△ 33.3	0.0	△ 20.0	△ 26.1	△ 14.8
③生産性	△ 50.0	△ 25.0	△ 66.7	△ 50.0	△ 8.3	△ 16.7	△ 22.6
④仕入単価	25.0	0.0	50.0	0.0	17.1	9.5	16.6
⑤販売(客)単価	25.0	0.0	0.0	0.0	△ 11.1	△ 11.9	△ 13.3
⑥資金繰り	△ 25.0	△ 25.0	0.0	0.0	△ 5.2	△ 17.8	△ 6.3
⑦雇用動向	△ 25.0	△ 50.0	△ 66.7	△ 50.0	△ 14.7	△ 19.6	△ 19.4
⑧業況判断	△ 25.0	△ 25.0	△ 66.7	△ 50.0	△ 27.5	△ 31.1	△ 28.6



◇産業分類表

A 農業、林業	J 金融業、保険業
B 漁業	K 不動産業、物品賃貸業
C 鉱業、採石業、砂利採取業	L 学術研究、専門・技術サービス業
D 建設業	M 宿泊業、飲食サービス業
E 製造業	N 生活関連サービス業、娯楽業
F 電気・ガス・熱供給・水道業	O 教育、学習支援業
G 情報通信業	P 医療、福祉
H 運輸業、郵便業	Q 複合サービス業
I 卸売業、小売業	R サービス業(他に分類されないもの)